

Pst3

ΚΥΡΙΑΚΗ Γ' ΤΩΝ ΝΗΣΤΕΙΩΝ
ΤΗΣ ΣΤΑΥΡΟΠΡΟΣΚΥΝΗΣΕΩΣ

Ἡδέελλα τρίτῃα εἴςχζ πορτώεζ,
ποκλονέηε πράζδεμζ ἱτηάγω ἡ κηβοτβοράμαγω κρῖτᾶ.

4. *hlas* // 4th *echos*

c.f. 1.8.

○ συμμαχήσας Κύριε τώ πραοτάτω Δαυῖδ

Pramene // Sources

Byz

Vi 190v (380), Va 41r (41), Sn1214 158r (159)

Am 204v, Dk 186v (376), Ott 224r (451), Trin 215r

G260 165v (170), G261 158v (163), G262 203v (205), G265 189v (194)

Rus. ref.

S409 205v (212) =S411, S412 106r (117), S411 191r (195), S414 644v (649), S447 – (150+) , S429 493v

Pomor / Razumovskij, Triodion 061-059 78v

RI

J005 303v (II/10)

Text

ΕΝ ΔΕ ΤΩ ΜΕΓΑΛΩ ΕΣΠΕΡΙΝΩ, Απόστιχα ..., Δόξα... Καί νύν... Ήχος δ' //

Ἡ ἐπιχόρηϛ, Ἐλάβα, ἡ ἡβήϛ, γλάεϛ ᾄ:

Ὁ **συμ**μαχήσαϛ^{yc2}

Κύριε τώ πραοτάτω Δαυῖδ^{yd3}
υποτάξαι τόν ἀλλόφυλον.^{d3}

τοῖς πιστοῖς ημῶν Βασιλεῖϛ^{c2}
συμπολέμησον.^{d3}

καί τώ ὄπλω τοῦ Σταυροῦ κατάβαλε^{e2}
τούς ἐχθρούς ημῶν.^{d3}

δείξον εὐσπλαγγε^{d2}

εἰς ἡμάς τά ἀρχαία ἐλέη σου^{d2}

καί γνώτωσαν^e ἀληθῶϛ^{e**}

ὅτι σύ εἶ Θεός^{h/c3}

καί ἐν σοί πεποηθότες νικῶμεν.^{G3 -d}

πρεσβευούσης συνήθως^{d2}

τήϛ ἀχράντου σου Μητροϛ^{h/c3}

δωρηθῆναι **ἡμῖν** εἰρηνην **καί** τό μέγα ἔλεοϛ.^{yd3}

Ποεοβήβυῖ ἡ γᾶ κρότκομδ δῆδδ

ποεβῆδῆτη ἡνοπλεμένηκκα,

εβῆρηνυμζ λῆδεμζ ἡλσημζ ἰποβόρετεβδῆ.

ἡ ὄρδζῆεμζ κῆτᾶ ἡηζλοζῆ βραγῆ ἡλσηλ:

ποκαζῆ βῆγοδῆτροβνε

ἡ ἡλῆζ ἀρῆβῆῆλ μῆτη τβοῶ,

ἡ δα ραζδῆμῆεττζ βοήετηνηδ^{**} ἱκκω τυῖ ῆεῖ βῆζ:

ἡ ἡα τᾶ ἡαδῆεωψῆεα ποεβῆδῆεμζ.

μολᾶψῆεα ὀβῆενηω πρεχῆετῆῆ τβοεῖ μῆτη,

δαροβᾶτῆεα ἡλμζ βελῆεῖῆ μῆτη.

Prepis // Transcription

Ο συμμαχήσας Κύριε τώ πραοτάτω Δαυίδ



Ott



Dk



Am

Vi

Sn1214

Ο συμ-μα-χή-σας Κύ-ρι-ε τώ πρα-ο-τά-τω Δα-υίδ

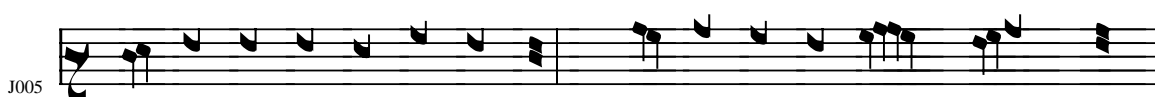
S412

S411

S414

S429

ο_ σο_ βη_ βγ_ η_ γο_ σπο_ δη_ κρο_ το_ κο_ ω_ μοι_ δα_ βγ_ δοι_



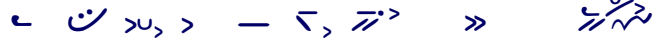
ο_ σο_ βη_ βγ_ η_ γο_ σπο_ δη_ κρο_ κο_ μη_ δα_ βγ_ δλ_



G260

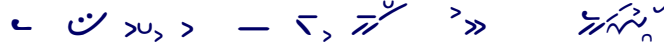


Am



Dk

Ott



Vi



Sn1214



Va



υ- πο- τά- ξαι τόν αλ- λό- φυ- λον

S412



S411



S414 /29

ΠΟ_ ΒΓ_ ΔΗ_ ΤΗ_ Η_ ΝΟ_ ΠΛΕ_ ΜΕ_ ΝΔ_ ΝΗ_ ΚΖΔ.

Pomor



J005



ΠΟ_ ΒΓ_ ΔΗ_ ΠΗ_ Η_ ΝΟ_ ΠΛΕ_ ΜΕ_ ΝΗ_ ΚΑ.



Am



Dk



Ott

Sn1214



Va



τοῖς πι- στοῖς η- μών Βα-σι- λεις συμ-πο- λέ- μη- σον,

Vi



τοῖς πι- στοῖς η- μών Βα-σι- λε--- συμ-πο- λέ- μη- σον,

S412



S411



S414



Η Βῆ ρε νῆι Η μᾶ να ση μᾶ κηα ζε μᾶ σῶ πο σο βη.

S429



Η βῆρ νο ω μογ να σε μογ ца ριο σο πο σο βη.

Pomor



J005



Η βῆ ρηγι μο να ση μο γο σο δα ρε μο σο σο βη.

Am

Dk

G260

Ott

Vi

Sn1214

καί τώ όπ- λω του Σταυ-ρού κα- τά- βα- λε τούς εχ- θρούς η- μών,

S412

S411

S409

S414

S429

и ωροϋ жи_ε_ мѣ кре_сте_ нѣ и_ мѣ. нн_ ло_ жи бра_гы_ на_ ша.

Pomor

J005

и ω ρϵ_ жи_ε_ ме кре_сте_ ны_ ме. нн_ ло_ жи бра_гы_ на_ ша.



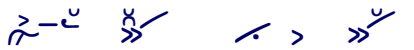
G260



Am



Dk

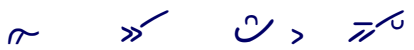


Ott

Vi



Sn1214



Va



δεί- ξον εύ-σπλαγ- χνε

S411



S409/14/12/29

ΠΟ_ ΚΑ_ ΖΗ ΜΗ_ ΛΟ_ ΣΤΗ_ ΒΕ.



ΠΟ_ ΚΑ_ ΖΗ ΜΗ_ ΛΟ_ ΣΠΗ_ ΒΕ.

Am > > > > > > > > > > > >

Dk > > > > > > > > > > > >

Trin > > > > > > > > > > > >

Ott > > > > > > > > > > > >

Vi > > > > > > > > > > > >

Sn1214 > > > > > > > > > > > >

Va > > > > > > > > > > > >

εις η- μάς τά αρ- χαί- α ε- λέ- η σου

S412 > > > > > > > > > > > >

S411/29 > > > > > > > > > > > >

S414 > > > > > > > > > > > >

Β' ΝΑ_ Σ' ΔΡΕ_ ΚΕ_ ΝΑ_ ΙΑ ΤΚΟ_ ΙΑ ΜΗ_ ΛΟ_ ΣΤΗ.

Pomor

J005

Β' ΗΑ ΔΡΕ_ ΗΑ_ Α ΠΚΟ_ Δ ΜΗ_ ΛΟ_ ΣΠΗ.



Am Ott



Dk Trin

Vi Sn1214 Va

καί γνώ-τω-σαν α-λη-θώς

S412 S411 S414

ΔΑ ΡΑΥ-ΟΥ ΜΕ ΙΟΥΤ ΒΨ ΗΣ ΤΗ ΝΟΥ

S429 Η ΔΑ ΡΑΥ-ΟΥ ΜΕ ΙΟΥΤ ΖΕ ΒΟ ΗΣ ΤΗΝ ΝΟΥ



ΔΑ ΡΑΥ-Χ ΜΕ ΙΟ ΒΟ ΗΣ ΠΗΝ ΗΧ



Am



Ott; Dk



Sn1214

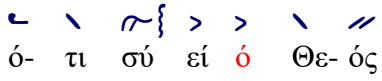


Va



ό- τι σύ εί Θε- ός

Vi



ό- τι σύ εί ό Θε- ός

S412



S411



S414



S429



ΙΑ_ ΚΟ Τ'ΔΙ Ε_ CH ΚΟ_ Γ'Β



Pomor



J005

ΙΑ_ ΚΟ ΠΛΙ Ε_ CH ΒΟ_ ΓΟ



G260



Am



Dk, Ott

Vi



Va



Sn1214



καί εν σοί πε- ποι- θό- τες vi- κώ- μεν

S412



S411



S414



S429



Η ΝΑ ΤΑ ΟΥ ΠΟ ΒΑ ΙΟ ΞΙΕ ΠΟ ΒΓ ΖΑ Ε ΜΒ.



J005



Η ΝΑ ΠΔ Χ ΠΟ ΒΑ ΙΟ ΞΙΕ ΠΟ ΒΓ ΖΑ Ε ΜΟ.

G260

Am

Vi

Sn1214

Va

πρεσ-βευ-ού- σης συν-ή- θως τής α-χράν-του σου Μη-τρός *Dk, Ott*

S412

S411

S414

S429

ΜΟ_ ΛΑ_ ΨΕ_ ΣΑ_ ΠΡΗ_ ΛΞ_ ΖΕ_ ΝΟ_ ΠΡΕ_ ΥΗ_ ΣΤΞ_ Η_ ΤΗ_ ΜΑ_ ΤΕ_ ΡΗ_

Pomor

J005

ΜΟ_ ΛΑ_ ΨΕ_ ΣΑ_ ΠΡΗ_ ΛΞ_ ΖΕ_ ΝΟ_ ΠΡΕ_ ΥΗ_ ΣΠΞ_ Η_ ΠΗ_ ΜΑ_ ΠΕ_ ΡΗ_



Ott
 Sn1214
 δω-ρη-θή- ναι η- μίν τό μέ- γα έ- λε- ος.



Trin *G260*
 Vi *Va*
 δω-ρη-θή- ναι **ει-ρη-νην** **καί** τό μέ- γα έ- λε- ος.

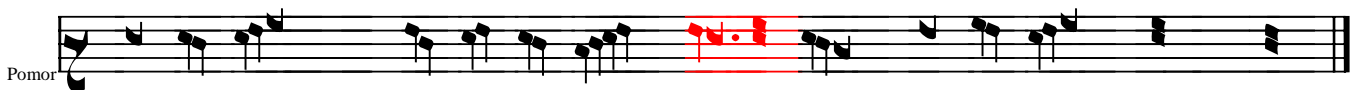


Am



Dk
 δω-ρη-θή- ναι η- μίν **ει-ρη-νην** **καί** τό μέ- γα έ- λε- ος.

S412 +
 S411 +
 S414 +
 S429 +
 ΔΑ_ ρΟ_ ΒΑ_ ΤΗ_ ΝΑ_ ΜΪ_ ΜΗ_ ΡΪ_ Η_ ΒΕ_ ΛΗ_ ΙΟ_ ΜΗ_ ΛΟ_ ΣΤΪ_



ΔΑ_ ρΟ_ ΒΑ_ ΠΗ_ ΝΑ_ ΜΟ_ ΜΗ_ ΡΟ_ Η_ ΒΕ_ ΛΗ_ ΙΟ_ ΜΗ_ ΛΟ_ ΣΠΪ_