

## 5. pôstna sobota

### 6. hlas // 2<sup>nd</sup> plag. echos

Ως ἐξ Ἱερουσαλήμ σου τῶν θείων ἐντολῶν

Am 213, Dk 194v (392), Ott 231r (465), Trin 221r

G260 170v (175), G261 163v (168), G262 209v, G265 196v (201), G270 154v (159)

Vi 195, Va, Lm 68r (137), Sn1214 163r

S414 666v, S411 203v

**Βε παπτόκз βέγερα, на Γᾶν βοζзβάχз, ... εαμογλάεηз, γλάεз Ἐ, двáжды:**

Ὡς ἐξ Ἱερουσαλήμ.  
σοῦ τῶν θείων ἐντολῶν εξερχόμενος.  
καί πρὸς τὰ πάθη τῆς Ἱερικῶ καταντήσας,  
τῆ δόξη τῆς ατιμίας τῶν βιωτικῶν μελημάτων  
κατασυρεῖς\*  
λησταίς περιέπεσον τῶν λογισμῶν.

τῆς υιοθεσίας τῆ χάριτι  
τόν χιτώνα υπ' αὐτῶν ἐκδυθεῖς,  
καί ταῖς πληγαῖς ὡς ἄπνους κατὰκειμαι.

Ἱερεὺς δέ παρῶν\*  
καί τό πτώμα κατιδῶν οὐ προσέσχε.

Λευῖτης καί αὐτός βδελυξάμενος  
ἀντιπαρήλθέ μοι.

**Σὺ δέ Κύριε**

ο ἐκ Παρθένου ἀφράστως σαρκωθεῖς,  
τῆ ἐκχύσει τοῦ σωτηρίου  
καί ἐκουσίως ἐκ πλευράς σου  
ἐκχυθέντος Αἵματος καί ὕδατος,  
ὡς ἔλαιον ἐπιστάξας Χριστέ ο Θεός,  
τάς ουλάς τῶν τραυμάτων μου  
τῆ μοτώσει περίσφιγξον,  
καί πρὸς οὐράνιον συγκαταρίθμησον  
χώρον ὡς εὐσπλαγχνος.

Ἰᾶκω ὦ ἱερλίμα  
τβοήχз бжéтвєηннѣхз зпáпoв'бдєй нєχoдà.  
н кз єтpαєт'ємз ἱєр'χwήηκηмз дoт'т'гз,  
єлáвoю бєз'ѳєт'тá жнт'ѳєηκηхз пoпєч'єн'нѣ  
пpнєлєч'єнз, бз рáзбóйηηηчєк'тá бпáдóчз пóмьєль.  
єпoпoлoж'єн'тá бл'гoдáтн  
р'зѳы ὦ н'чз єoвлєкóч'єл,  
н рáнaмн ἰáкω бєз'д'шєηз лєж'д'.  
єп'ѳ'єηηηкз жє пpнш'єдз  
ἰáзб'д' б'д'ѳєвз нє бнáт'тз:  
н лєν'т'тз н тóй бoзгн'д'шáл'єлá м'н'мw ἦдє.  
т'тá жє гáн, ὦ д'б'ы нєηзрєч'єн'нw бoплóч'ьєл,  
нз'л'áн'н'ємз ὦ єпáч'т'єл'ьнáгw  
рєб'рá твoєгw бóл'ьн'ѳє  
нз'л'áвш'тáкá κρóвє н бoд'ы,  
ἰáкoжє ѣл'єй н'єкáпáвз χ'р'т'є б'ж'є,  
єтp'д'п'ы ἰáзвз мoήхз мáгкoєт'т'ю єтáгн'н,  
н кз н'б'нoм'д' єoвoк'д'п'н л'н'к'д' ἰáкω мн'лoє'єрдз.

Ως εξ Ιερουσαλήμ σου τών θείων εντολών

++++ Ως εξ Ιερουσαλήμ σου τών θείων εντολών  $\pi\gamma^{\nu}$  [D/E]



Am > ḡ ḡ / > > >  $\pi\gamma^{\nu}$   
 Dk > ḡ ḡ / > > >  $\pi\gamma^{\nu}$   
 Vi > x ḡ ḡ / > > > >>  $\pi\gamma^{\nu}$  Sn1214  
 Lm > x ḡ ḡ / > > > >>  $\pi\gamma^{\nu}$   
 Ως εξ Ι-ε-ρου-σα-λήμ,

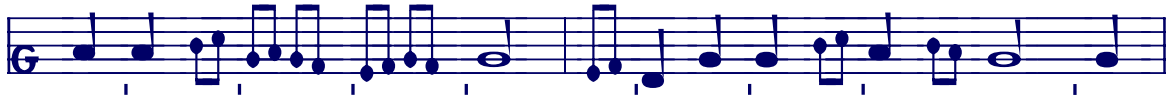
S414/11  $\pi\gamma^{\nu}$   $\pi\gamma^{\nu}$   $\pi\gamma^{\nu}$   $\pi\gamma^{\nu}$   $\pi\gamma^{\nu}$   $\pi\gamma^{\nu}$   $\pi\gamma^{\nu}$   $\pi\gamma^{\nu}$   $\pi\gamma^{\nu}$   $\pi\gamma^{\nu}$   
 $\pi\gamma^{\nu}$  ΙΚΟ ΩΤΟ Η\_ Ε\_ ΡΟΥ\_ ΣΑ\_ ΛΗ\_ ΜΑ



G260  $\pi\gamma^{\nu}$   $\pi\gamma^{\nu}$   $\pi\gamma^{\nu}$   $\pi\gamma^{\nu}$   $\pi\gamma^{\nu}$   $\pi\gamma^{\nu}$   $\pi\gamma^{\nu}$   $\pi\gamma^{\nu}$   $\pi\gamma^{\nu}$   $\pi\gamma^{\nu}$   
 μου. και

Am > ḡ ḡ - ḡ ḡ > ḡ ḡ  $\pi\gamma^{\nu}$  ḡ ḡ - ḡ ḡ > ḡ ḡ  
 Vi > ḡ ḡ / ḡ ḡ > ḡ ḡ  $\pi\gamma^{\nu}$  ḡ ḡ - ḡ ḡ > ḡ ḡ  
 Lm > ḡ ḡ / ḡ ḡ > ḡ ḡ  $\pi\gamma^{\nu}$  ḡ ḡ - ḡ ḡ > ḡ ḡ  
 Sn1214 > ḡ ḡ / ḡ ḡ > ḡ ḡ  $\pi\gamma^{\nu}$  ḡ ḡ \ ḡ ḡ > ḡ ḡ  
 σου τών θεί-ων εν-το-λών εξ-ερ-χό-με-νος,

S411  $\pi\gamma^{\nu}$   $\pi\gamma^{\nu}$   $\pi\gamma^{\nu}$   $\pi\gamma^{\nu}$   $\pi\gamma^{\nu}$   $\pi\gamma^{\nu}$   $\pi\gamma^{\nu}$   $\pi\gamma^{\nu}$   $\pi\gamma^{\nu}$   $\pi\gamma^{\nu}$   
 S414  $\pi\gamma^{\nu}$   $\pi\gamma^{\nu}$   $\pi\gamma^{\nu}$   $\pi\gamma^{\nu}$   $\pi\gamma^{\nu}$   $\pi\gamma^{\nu}$   $\pi\gamma^{\nu}$   $\pi\gamma^{\nu}$   $\pi\gamma^{\nu}$   $\pi\gamma^{\nu}$   
 ΤΚΟ\_ Η\_ ΧΟ\_ ΒΟ\_ ΖΕ\_ ΣΤΒΕ\_ ΝΔΙ\_ Η\_ ΧΟ\_ ΖΑ\_ ΠΟ\_ ΒΚ\_ ΔΕ\_ Η\_ ΣΟ\_ ΧΟ\_ ΔΑ



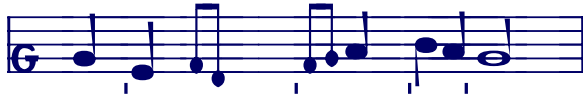
Am																
G261																
G260																
Dk																
Vi																
	καί	πρός	τά	πά-	θη	τής	Ι-	ε-ρι-χό	κα-ταν-τή-	σας,						
S411																
S414																
	Η	ΚΟ	ΣΤΡΑ	ΣΤΕ	ΜΟ	Ε	ΡΗ	ΧΟ	ΝΕ	ΣΙ	ΣΤΙ	Η	ΜΟ	ΔΟ	ΣΗ	ΔΟ



G270																		
	τή	δό-	ξη	τής	α-	τι-	μί-	ας,	τών	βι-	ω-	τι-	κόν	με-	λη-	μά-	των	
Am																		
G260																		
G262																		
G265																		
Vi																		
	ΣΛ	ΒΟ	ΙΟ	ΒΕ	Σ	ΥΕ	ΣΤΗ	Α	ΖΗ	ΤΕ	Η	ΣΙ	ΣΤΙ	Η	ΧΟ	ΠΟ	ΔΗ	ΓΟ
S411																		
S414																		



G260



G270



Am

G262

Dk

Ott

Vi

Lm

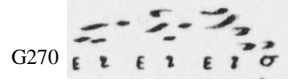
Sn1214

κα- τα- συ- ρείς,

S411

S414

ΠΗ\_ ΒΛΕ\_ ΥΕ\_ ΜΩ



G270



Am

Vi Sn1214

Lm

λη-στaiς πε- ρι- έ- πε- σον των λο- γι-σμων,

S411

S414

ΚΟ\_ ΡΑΖ\_ ΚΟ\_ Η\_ ΝΗ\_ ΚΥΙ\_ ΚΟ\_ ΠΑ\_ ΔΟ\_ ΧΟ\_ ΠΟ\_ ΜΥΙ\_ ΣΛΟ\_ ΜΟ\_



prechod Ott



G261



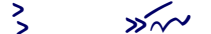
Am



G260



Vi



Lm



καί ταίς πλη-γαίς,

ὡς ἀ-πνους κα- τά-

κει- μαι.

Sn1214

S411



S414



И

РА\_ НА\_ МН

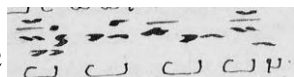
ІА\_ ІКО БЄЗ\_ ДОУ\_ ШЕ\_ НО

ΛΕ\_ ΖΟΥ

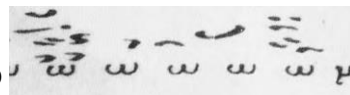
G261 nedbalý zápis



G262



G270



Am



G261



G265



Vi



Sn1214



Ι- ε- ρεύς

δέ παρ- ών,

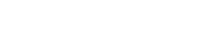
S411



И\_ ε\_ рѣ\_

и же при\_ ше\_ дѣ

S414



И\_ ε\_

рѣ\_ и же при\_ шедω

Am

Dk

Ott

Vi

Sn1214

Lm

καί τό πτώ- μα κατ-ι- δών, ου προσ-έ- σχε.

S414/11

Η ΣΤΡΟΥ ΠΟ ΒΗ ΔΚ ΒΟ ΝΕ ΒΟ ΝΑ ΤΟ

Am

G265

Ott

G260

Vi

Sn1214

Lm

Λε- υϊ-της καί αυ- τός βδε-λυ- ξά- με- νος, αν- τι- παρ-ήλ- θέ μοι.

S411

ΛΕ Ψ ΓΗ ΤΪ Η ΤΪ Η ΓΝΟΥ ΣΑ ΒΟ ΣΑ ΠΡΕ ΜΗ ΝΟΥ ΜΕ ΝΕ.

S414

ΛΕΒ ΒΨ ΤΟ Η ΤΟ Η ΓΝΟΥ ΣΑ ΒΟ ΣΑ ΠΡΕ ΜΗ ΝΟΥ ΜΕ ΝΕ.





G260



Am Ott G262 G265 Vi,Lm S411 S414

Σύ δε Κύ-ρτ- ε,  
 ΤΩ ΖΕ ΓΟ. ΣΠΟ. ΔΗ

Dk Sn1214



G265



Am Ott Dk G262 Vi Lm Sn1214 S411 S414

ο εκ Παρ-θέ- νου α-φρά-στως σαρ-κω- θείς,  
 Η. ΖΕ Ω. ΤΟ ΔΚ. ΒΩΙ ΝΕ. ΗΖ. ΡΕ. ΥΕ. ΝΕ. ΝΟ ΚΟ. ΠΛΟ. ΤΗ. ΚΟ. ΣΑ

G260

tristem



G260



G265



Am



Ott



G270



G262



Vi, Lm



Sn1214

τή εκ- χύ- σει τού σω- τη- ρί- ου,

S411



S414



Η Ξ Α Η Α Ν Η Ε Μ Ε Π Ι Α Σ Ε Ν Η Α



G260



G265



Am



G262



Ott



G270



Vi



Lm



Sn1214

καί εκ- ου- σί- ως εκ πλευ- ράς σου,

S411



S414



Η Β Ο Λ Ε Ι Ο Ω Τ Ο Ρ Ε Ε Ρ Ο Τ Β Ο Η Χ Ο



Am	⌋	⌋	☺	☹	☺	☹	>	⌋	☹	☹	☹	☹
Ott	⌋	⌋	☺	☹	☺	☹	>	⌋	☹	☹	☹	☹
Vi	⌋	⌋	☺	>	/	>	>	>::	/	//	⌋	
Lm	⌋	⌋	☺	>	/	>	>	⌋	/	//	⌋	
			εκ-	χυ-	θέν-	τος	Αί-	μα-	τος	καί	ύ-	δα- τος,

Sn1214

S411	⌋	☺	☺	☺	☺	☺	☺	☺	☺	☺	☺	☺
S414	⌋	☺	☺	☺	☺	☺	☺	☺	☺	☺	☺	☺
	Η	Ζ	ΛΗ	Α	ΒΟ	ΣΗΕ	ΣΑ	ΒΟ	ΔΚ	Η	ΚΡΟ	ΒΗ



Ott	⌋	☹	>	>	☺	☹	☺	>	⌋	☹	>	☺	☹	
Am	⌋	☹	>	>	☺	☹	>	⌋	☹	>	☺	☹		
Vi	⌋	☹	>	>	☺	>	>	⌋	/	>	☺	☹		
Sn1214	⌋	☹	>	>	☺	>	☺	>	⌋	/	>	☺	☹	
			ως	έ-	λαι-	ον	ε-	πι-	στά-	ξας	Χρι-	στέ	ο	Θε- ός,

S411	☺	☺	☺	☺	☺	☺	☺	☺	☺	☺	☺	☺	☺
S414	☺	☺	☺	☺	☺	☺	☺	☺	☺	☺	☺	☺	☺
	ΙΑ	ΚΟ	ΜΑ	ΣΛΟ	ΒΟ	Ζ	ΛΗ	Α	ΒΟ	ΧΡΗ	ΣΤΕ	ΒΟ	ΖΕ



G265



Am

G270

G261

Vi

Sn1214

Lm

τάς ου- λάς τών τραυ- μά- των μου, τή μο- τώ-σει πε- ρί- σφιγ- ξον,

S414/11

ΙΑΖ\_ ΒΥΙ ΣΤΡΟΥ\_ ΠΟ\_ ΜΟ\_ Η\_ ΧΩ ΓΝΗ\_ ΙΟ\_ ΨΑ\_ Α\_ Ω\_ ΒΑ\_ ΖΗ



Am

Dk

Vi Sn1214

καί πρὸς ου- ρά- νι- ον συγ-κα- τα- ρί- θμη- σον

S411

S414

Η\_ ΝΕ\_ ΚΕ\_ ΚΕ\_ ΝΟ\_ Ω\_ ΜΟΥ\_ ΟΥ\_ ΥΕ\_ ΤΑ\_ Η\_ ΜΑ



Am

Vi Sn1214

χώ- ρον ὡς εὐ- σπλαγ- χνος.

S411/14

ΛΗ\_ ΚΟΥ\_ ΕΑ\_ ΚΟ\_ ΜΗ\_ ΛΟ\_ ΚΕΡ\_ ΔΥ.