

Theodorova sobota
// *The Saturday of st. Theodoros*

6. hlas // 2nd plag. echos


Οργάνω χρησάμενος ο δυσμενής
Αγιωσύνης δωρεά και πλούτος θείας ζωής

Am 192, Dk 175r (353), Ott 214v (432), Trin 206v
G260 159r (163), G261 151v (155), G262 194v (196), G265 178r, G270 143r (147)

Vi 183v, Va 24v, Lm 27v (56, *neúplné*), Sn1214 151v, Sn1241 20v

S429 486v, S414 624v, S409 199v, S411 105v (17.2.) = S409

Οργάνω χρησάμενος ο δυσμενής

+++++ Οργάνω χρησάμενος ο δυσμενής 

[C/E]



G262 :



G261



Am



Vi



Va



Sn1214



Lm



Ορ-γά-νω χρη-σά-με-νος ο δυ-σμε-νής,

S414



S429



ο-σοφ-δο ω-βρξ-το βρα-γο



Trin



G270



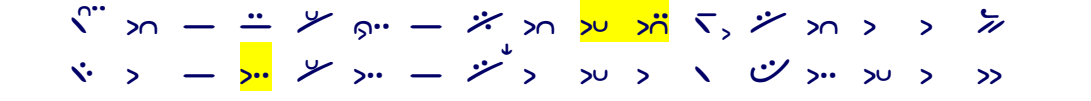
G265



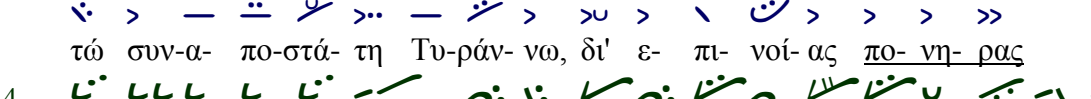
G262



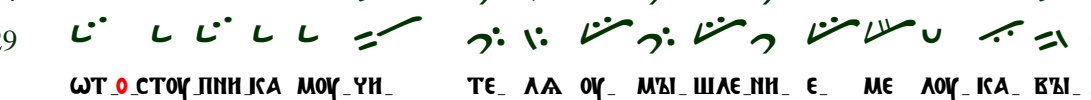
Am



Ott



Va



Lm

τώ συν-α- πο-στά- τη τυ-ράν- νω, δι' ε- πι- νοί-αs πο- νη- ρας

Vi

Sn1214

(χαλεπής)

S414

S429

ΩΤ Ο ΣΤΟΥ ΠΗΝΚΑ ΜΟΥ ΥΗ ΤΕ ΛΑ ΟΥ ΜΥΙ ΣΙΛΕΝΗ Ε ΜΕ ΛΟΥ ΚΑ ΒΥΙ ΜΟ



G265



Am



Dk



G262



Lm,Vi



Sn1214

Va



τόν νη- στεί- α καθ-α- γνι- ζό- με- νον λα- όν ευ- σε- βή,

S414



S429



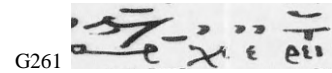
Η_ ΖΕ ΠΟ_ ΣΤΟ_ ΜΕ Ω_ ΥΗ_ ΨΑ_ ΙΟ_ ΨΕ_ ΣΑ ΛΙΟ_ ΔΗ Ε ΒΛΑ_ ΓΟ_ ΥΕ_ ΣΤΗ_ ΒΥ_ Α



Am Trin Va Sn1214 S414 S429

δι- έ- λυ- σας ε- πι- νοί- α,

ΡΑΖ ΡΚ ΣΗ ΛΟ Ε ΧΗ ΟΥ ΜΑΙ ΣΛΕ ΝΗ Ε ΜΕ



G262



Am Dk



Ott



G265



G260 G261 Vi Va Lm

ό- ναρ ε- πι-στιάς, τώ τό- τε Αρ- χι- ε- ρεί,

ΒΟ ΣΗΚ ΠΡΕ ΔΟ ΣΤΑ ΒΟ Η ΖΕ ΤΟ ΓΔΑ ΠΕΡ ΒΟ ΣΒΑ ΤΗ ΤΕ ΛΙΟ

S414



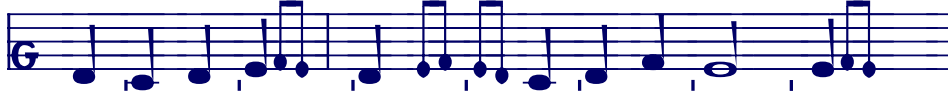
G265

Handwritten musical notation symbols.



G262

Handwritten musical notation symbols.



Am

Handwritten musical notation symbols.

G261

Handwritten musical notation symbols, with a yellow highlight.

Trin

Handwritten musical notation symbols.

G260

Handwritten musical notation symbols, with a yellow highlight.



Dk

Dk

Handwritten musical notation symbols.

Vi

Handwritten musical notation symbols.

Sn1214

Handwritten musical notation symbols.

Va,Lm

Handwritten musical notation symbols.

καί τό βα-θύ τῆς γνώ-μης α-να-κα-λύ-πτων,

S429

Handwritten musical notation symbols.

S414

Η ΓΛΩΣΣΟ_ΚΟ_Ε ΡΑ_ΖΟΥ_ΜΑ Ω_ΤΟ_ΚΡΥ_ΒΑ_Λ



G265 > >



Am > >

G261 > >



Dk > >

Vi,Lm > > Sn1214

Va > >

καί τό ά- το- πον του εγ- χει- ρή- μα- τος υ- πο- δη- λών,

S414

S429

Η ΒΕΖ ΒΧ CTNO Ε ΝΑ ΥΗ ΝΑ ΝΗ Ε ΔΒ ΛΔ Δ



Am

Trin

G260



Dk

Vi,Va Sn1214

καί δή σοι χα- ρι- στή- ρι- α θύ- ον- τες,

S414

S429

Η ΟΥ ΒΩ ΤΕ ΒΧ ΒΛΑ ΓΟ ΔΑ ΡΕ ΝΗ ΙΑ ΖΡΟΥ ΨΕ



Am	. /	> >	. /		>	
Ott	/	> >	. /		>	
G262	/	> >	. /		>	
G261	/	> >	. /		>	
Vi	/	> >	. /		>	
Sn1214	/	> >	. /		>	
Va	/	> >	. /		>	
S429	σω-τή-	ρα ε-	πι-γρα-φό-	με-	θα,	
	СПА_СОУ	ΠΑ_ΠΗ_ΣΑ_	ΧΟ_	ΜΟ		

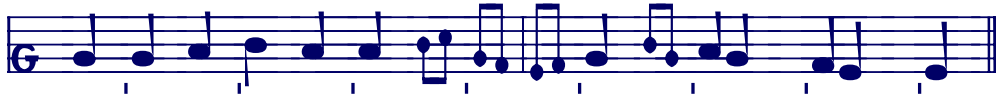
S414



Am	/	>	>	/	>		/	>	>	/	>	>	
G262	/	>	>	/	>		/	>	>	/	>	>	
Trin	/	>	>	/	>		/	>	>	/	>	>	
Vi	/	>	>	/	>		/	>	>	/	>	>	
Va	/	>	>	/	>		/	>	>	/	>	>	
Sn1214	/	>	>	/	>		/	>	>	/	>	>	
S429/14	ε-τή-σι-ον α-νά-μνη-σιν τού γε-νο-μέ-νου ποι-ού-με-νοι,												
	ΜΟ_ΛΕΚ_ΝΟΥ_ΙΟ_ΠΑ_ΜΑ_ΤΕ												



G270



Am



Dk



Ott



G265



Trin



G260



Vi



Va



Sn1214

ταίς πρὸς Θε-ὸν σου πρεσ-βεί-αις, μά-ρτυς Θε-ὸ-δω-ρε.

S414



Ε_ ΖΕ ΚΟ ΒΟ_ ΓΟΥ ΤΒΟ_ Η_ ΜΗ ΜΟ_ ΛΗ_ ΤΒΑ_ ΜΗ

S429



Η_ ΖΕ ΚΟ ΒΟ_ ΓΟΥ ΤΒΟ_ Η_ ΜΗ ΜΟ_ ΛΗ_ ΤΒΑ_ ΜΗ

S414



S429



ΜΟΥ_ ΥΕ_ ΝΗ_ ΥΕ ΦΕ_ Ω_ ΔΟ_ ΡΕ.

Ἀγιοσύνης δωρεά
καὶ πλούτος θείας ζωῆς,
πεφανέρωσαι
τῷ Κόσμῳ Θεόδωρε.

Χριστὸς γάρ σου σοφὴ τὴν μνήμην ἐδόξασεν,
ἐν ἡ συμφώνως οἱ πιστοὶ
γεγηθότες υμνοῦμεν τοὺς αγώνας τῶν πόνων σου.

Γάβλα, γάβλα Ἑ:

Сѣніа дѣз, ѡ богаѣтѣво ежѣтвєннѣа жѣзні,
показѣлѣ єіѡ мѣрѣ дѣодѡре:

χρῆτόεζ βο μδάρѣ τѣοѡ πάματѣ προειλѣн,
єз нѡже еογλѣєнѡ вѣєрнѣн
рѣдѣоцѣєлѣ поємз πόδєнγн еοлѣєзнєй τѣοѡчз.



G265



G270



Am



Trin



Vi



Va



Sn1214

εν ή συμ- φώ- νος οι πι- στοί, γε- γη- θό- τες υμ- νού- μεν,

S409



S414



S429



ΒΟ ΝΕ Η_ ΖΕ CO_ ΓΛΑ_ CE_ ΝΟ Β_ Κ_ ΡΕ_ ΝΗ_ Η_ ΡΑ_ ΔΟΥ_ ΙΟ_ ΞΙΕ_ CA_ ΠΟ_ Ε_ ΜΟ



Am



Trin



Vi



Sn1214



Va



τούς α- γώ- νας τών πό- νων σου.

S409



S414/29



ΤΡΟΥ_ ΔΥ_ ΒΟ_ Λ_ Κ_ Ζ_ ΝΕ_ Η_ Τ_ ΒΟ_ Η_ Χ_ Ο_