

MP++

***Týždeň po Mäsopôstnej nedeli***

***After the Meatfare Sunday***

***8. hlas // plag. 4<sup>th</sup> echos***

**Po//Mon**    **Λιχνευσάμενοι, τήν πρώτην υπέστημεν γύμνωσιν**  
**Ut//Tue**    **Διά νηστείας καθαρθήναι σπεύσωμεν**

**Byz**

*Am 179r (179), Dk 163v (330), Ott 204r (411), Trin 197v (198)*

*G260 151r (155), G261 145r (148), G262 185r (186), G265 163r (171), G270 135r (138)*

*Vi 176v (352), Va 9r*

*Sn 1214 144v (143),*

**Rus. ref.**

*S409 184r/185v, S411 167r/168r, S414 609r/v, S429 –, S431 –, S447 102v/103v*





Prepis // Transcription

Λιχνευσάμενοι, τήν πρώτην



Am



Ott



G270



Dk



G262



Vi



Sn1214



Va



Λιχ-νευ-σά- με- νοι, τήν πρώ-την υπ- έ- στη-μεν γύμ- νω- σιν,\*

S411



S447



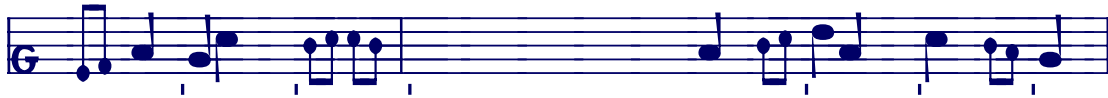
S409



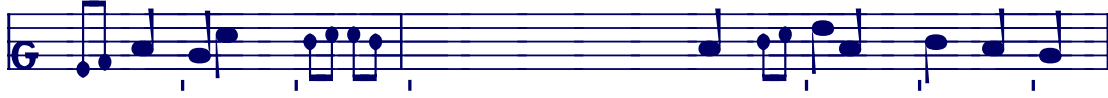
S414



ρε\_ στου\_ πι\_ βο\_ σε\_ περ\_ βου\_ ιο\_ ποδ\_ τα\_ χο\_ με\_ να\_ γο\_ του\_



G260



Am,Dk



Ott

G261



G262



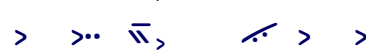
Vi



Sn1214



Va



ητ- τη- θέν- τες τής πι- κράς γεύ-σε- ως, \*

S411



S447



S409



S414



ΠΟ\_ ΒΪ\_ ΖΕ\_ ΝΗ\_ ΒΪ\_ ΒΟ\_ ΞΕ\_ Ω\_ ΤΟ\_ ΓΟ\_ ΚΑ\_ ΓΟ\_ ΒΪ\_ ΚΟΥ\_ ΞΕ\_ ΝΗ\_ ΙΑ.

G261

>ñ — — / >n ð / ð — >> > >

G260

— — — > — > > > > > > >

Am

— — — > > — / > > >> > >

Ott

— — — > > — / > > >> > >

G270

— — — / >n — > > — >> > >

G262

— — — / >n — / > > >> > >

Dk

— — — / >n — / > > — >> > >

Trin

— — — / >n — / > > — >> > >

Vi

— — — / > — / > > > > > >

Sn1214

— — — / > — / > > > > > >

Va

— — — / > — / > > > > > >

καί του Θε- ού εξ- ό- ρι-στοι γε- γό- να- μεν, \*

S411

S447

S409

S414

Η Ω\_ ΤΟ ΚΟ\_ ΓΑ Ω\_ ΤΟ\_ ΛΟΥ\_ ΥΕ\_ ΝΗ ΕΥΙ\_ ΧΟ\_ ΜΒ.



G270



G260



Trin



Ott



Am

G265



Dk

Vi

Va

αλλ' επ- α- νά- γω- μεν προς με- τά- νοι- αν, \*

S409

S411

ΠΟ ΒΟΥ\_ΥΙ\_ ΔΕ\_ ΜΒ ΠΑ ΠΟ\_ ΚΑ\_ Α\_ ΝΗ\_ Ε

Sn1214

S414/47

G270

Trin

Am,Ott

Dk

G261

Vi

Sn1214

Va

καί τάς αι-σθή-σεις εκ-κα-θά-ρω-μεν πρός άς ο πό-λε-μος, \*

S409

S411/47

S414

И УЮ\_ВЪ\_СТВИ\_Я\_Ω\_УН\_СТН\_МЪ. КО НИ\_МО\_ЖЕ БРА\_НЬ.





Ott



Am

G260



Dk

Trin

Vi

Sn1214

Va

επ- εις- ό- δι- ον \* τήν νη-στέι- αν ποι- ού- με- νοι, \*

S409

S414/47

S411

Β'Β\_ ΒΕ\_ ΔΕ\_ ΝΗ\_ Ε\_ ΠΟ\_ ΣΤ'Β\_ Σ'Β\_ Τ'ΒΟ\_ Ρ'Δ\_ ΨΕ

G265

Am, Dk

G261

G270

Ott

Vi

Sn1214

Va

ελ- πί- δι χά- ρι- τος,\* τας καρ-δί- ας βε- βαι-ού- με- νοι,\*

S409

S411/47

S414

ΟΥ\_ ΠΟ\_ ΒΑ\_ ΝΗ\_ Ε\_ ΜЪ\_ БЛА\_ ГО\_ ДЪ\_ ТИ\_ СЕР\_ ДЕ\_ ЦА\_ НЪ\_ ВЪ\_ СТЬ\_ СТВОУ\_ Ю\_ ЦЕ\_



Trin —. ˘ ˘ ˘ ˘ ˘



G265 ˘ ˘ ˘ ˘ ˘



Am,Dk ˘ ˘ ˘ ˘ ˘

Vi ˘ / ˘ ˘ ˘ ˘

Va ˘ / ˘ ˘ ˘ ˘

ου βρώ-μα-σιν εν οίς \*

S411 ˘ ˘ ˘ ˘

S409 ˘ ˘ ˘ ˘

S447 ˘ ˘ ˘ ˘

S414 ˘ ˘ ˘ ˘

NE BRASH NDI.

Ott

Sn1214





Am  
Ott  
Trin

Handwritten musical notation for Am, Ott, and Trin parts, including notes, rests, and dynamic markings.



Dk  
Vi,Sn1214  
Va

Handwritten musical notation for Dk, Vi,Sn1214, and Va parts, including notes, rests, and dynamic markings.

καί βρω-θή-σε-ται η- μίν ο Αμ-νός τού Θε-ού, \*

S411  
S409  
S414  
S447

Handwritten musical notation for S411, S409, S414, and S447 parts, including notes, rests, and dynamic markings.

Η ΟΥ ΝΚ ΔΕ ΝΥ ΕΟΥ ΔΕ ΤΥ ΝΑ ΜΥ ΑΓ ΝΕ ΥΒ ΕΟ ΖΗ Η.

Trin??



Am,Dk,Ott

Handwritten musical notation for Am, Dk, and Ott parts, including notes, rests, and dynamic markings.



G260  
G262  
Vi  
Sn1214  
Va

Handwritten musical notation for G260, G262, Vi, Sn1214, and Va parts, including notes, rests, and dynamic markings.

εν τή ι-ε-ρά και φω-το-φό-ρω νυ-κτί τής ε-γέρ-σε-ως, \*

S411  
S414  
S409  
S447

Handwritten musical notation for S411, S414, S409, and S447 parts, including notes, rests, and dynamic markings.

ΕΟ ΟΥΑ ΨΙΕ ΝΥ ΝΟΥ ΙΟ Η ΟΥΚ ΤΟ ΝΟ ΟΝΟΥ ΙΟ ΝΟ ΨΙΒ ΕΟΣ ΚΡΕ ΟΕ ΝΗ ΙΑ.



G270



G265



G260



Am,Dk



Ott



Trin



Vi



Sn1214



Va



τό υ- πέρ η- μών αχ- θέν σφά-γι- ον,\*

S411



S414



S409

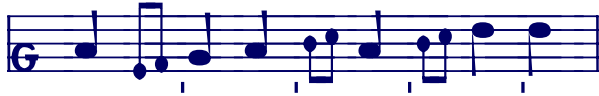


S447



Η\_ ΖΕ\_ ΝΑ\_ ΣΨ\_ ΡΑ\_ ΔΗ\_ ΠΡΗ\_ ΒΕ\_ ΔΕ\_ ΝΟ\_ Ε

ΖΑ\_ ΚΟ\_ ΛΕ\_ ΝΗ\_ Ε.



G262/70



G260



G265



Am



Ott



Dk,Trin

Vi

Va Sn1214

τό τοῖς Μα-θη- ταῖς κοι-νω- νή- σαν, \*

S411

S409

S414

S447

Η ΟΥ\_ ΥΕ\_ ΝΗ\_ ΚΟ\_ ΜΒ\_ ΠΡΗ\_ ΩΒ\_ ΨΗ\_ ΒΥ\_ ΣΑ







G265



G260



G261



Am



Ott

Dk



Vi



Sn1214

Va



εν τώ φω-τί τής αυ- τού Α- να- στά- σε- ως.

S411



S409



S414



S447



СВѢ\_ ТΟ\_ ΜΔ ΤΒΟ\_Ε\_ ΓΟ ΒΟ\_СІРЄ\_СЄ\_ ΝΗ\_ ΙΑ.





Am,Dk  $\frac{C}{4}$  ♯<sup>2</sup> - - . ♯ ♯ ♯ ♯ ♯ ♯ ♯ ♯ ♯  
 Trin  $\frac{C}{4}$  ♯<sup>2</sup> - - . ♯ ♯ ♯ ♯ ♯ ♯ ♯ ♯ ♯



Ott  $\frac{C}{4}$  ♯<sup>2</sup> - - . ♯ ♯ ♯ ♯ ♯ ♯ ♯ ♯ ♯  
 G260  $\frac{C}{4}$  ♯<sup>2</sup> - - . ♯ ♯ ♯ ♯ ♯ ♯ ♯ ♯ ♯  
 G261  $\frac{C}{4}$  ♯<sup>2</sup> - - . ♯ ♯ ♯ ♯ ♯ ♯ ♯ ♯ ♯  
 Vi, Va  $\frac{C}{4}$  ><sup>2</sup> - - / ♯ ♯ ♯ ♯ ♯ ♯ ♯ ♯ ♯  
 Sn1214  $\frac{C}{4}$  ><sup>2</sup> - - / ♯ ♯ ♯ ♯ ♯ ♯ ♯ ♯ ♯

καί δι' ε- λέ- ους και φιλ- αν- θρω- πί- ας, \*

S409 ♯<sup>2</sup> ♯ ♯ ♯ ♯ ♯ ♯ ♯ ♯ ♯  
 S411 ♯<sup>2</sup> \ ♯ ♯ ♯ ♯ ♯ ♯ ♯ ♯ ♯  
 S414 ♯<sup>2</sup> ♯ ♯ ♯ ♯ ♯ ♯ ♯ ♯ ♯  
 S447 ♯<sup>2</sup> ♯ ♯ ♯ ♯ ♯ ♯ ♯ ♯ ♯

Η ΜΗ\_ ΛΟ\_ ΣΤΗ ΡΑ\_ ΔΗ ΥΕ\_ ΛΟ\_ ΒΚ\_ ΚΟ\_ ΛΙΟ\_ ΕΗ\_ ΙΑ



Trin > n - - / 9 / > r r



Ott > n - - / > / > / )

G260 > - - / > / > / )

G270



G265 > n - - / > / > / )



Am,Dk > - - / > / > / )

G262 > n - - / > / > / )

Vi > - - / > / > / )

Va > - - / > / > / )

Sn1214

της προς τους πέ-νη- τας εισ-ελ- θείν \*

S409 / / / / / / / / / /

S411 / / / / / / / / / /

S414 / / / / / / / / / /

S447 ε\_ ЖЕ КНИ\_ЦИ\_ МЪ ВЪ\_ НН\_ ТИ

И ε\_ ЖЕ КНИ\_ЦИ\_ МО ВО\_ НН\_ ТИ



Am

G270

Dk,Ott

*Trin*

G260

G265

Vi

Sn1214

Va

τού παρ-έ- χον- τος η- μίν τό μέ- γα έ- λε- ος.

S411

S409

S447

S414

ΠΟ\_ ΔΑ\_ ΙΟ\_ ΨΙΑ\_ Α\_ ΓΟ\_ ΝΑ\_ ΜΒ\_ ΒΕ\_ ΛΗ\_ ΙΟ\_ ΜΗ\_ ΛΟ\_ ΣΤЪ.