

# Formuly, kadencie a akcenty – podrobný zoznam

// Formulae, cadentiae and accents – a detailed list

**3. hlas // 3<sup>d</sup> echos**

V tomto dokumente je na základe korpusu Minea + Triodion uvedený prehľad formúl, roztriedený podľa koncových tónov a podľa rozloženia prízvukov, ktoré melódia pokrýva. Krátke formuly s jedinou prízvučnou melodémou však nie sú zmapované dôsledne.

Samotný text má svoje hlavné prízvuky, ktoré musia byť vždy primerane melodicky vyjadrené, tj. zvýraznené alebo aspoň nepotlačené. Nepovinné prízvuky v zámenách a určitých členoch môžu, ale aj nemusia byť vyjadrené. V prípadoch, keď sú hlavné prízvuky od seba viac vzdialené, môžu medzi nimi vzniknúť sekundárne rytmické prízvuky, ktoré sa môžu bez estetického prehrešku viazať aj s prízvučnými melodémami.

Melódia vyjadruje prízvuky viacerými spôsobmi – dlhšou alebo vyššou melodémou, alebo rytmicky (prvá doba v stope). Uvedené spôsoby nie sú disjunktné, preto môžeme vidieť, že rovnaká formula môže pokryť aj dva alebo viaceré typy rozloženia prízvukov a do istej miery je otvorená subjektívnym dôrazom kantora.

Vzťah medzi rozložením prízvukov a melodickou formulou nie je jednoznačný, a to nielen pre dôvody uvedené vyššie, ale aj preto, že systém formúl jednotlivých hlasov nevznikal ako prísne presný matematický model. Napriek tomu podľa uvedených príkladov môžeme vidieť, že voľba formúl pri melodickej interpretácii textu má svoje zákonitosti. Veľký počet formúl v systéme 3. hlasu (aj iných hlasov) v skutočnosti predstavuje obmedzený počet melodických postupov, ktoré však majú množstvo rytmických tvárí v závislosti od textu, ktorý pokrývajú.

Značenie – binárne: 1 = prízvuk, 0 = neprízvuk, - = dlhá melodéma  
dekadické: xyz (x>y>z) = prízvuky sa nachádzajú na z., y. a x. slabike od konca vety.

// A list of formulae, based on the corpus of Menaion and Triodion, displaying the relation between the distribution of accents in the text and the melody covering the text.

The main accents in the text must be expressed by the melody, or at least not contradicted.

Optional accents are those in definite articles or pronouns, they may be strongly expressed, but also completely neglected.

Secondary rhythmical accents are those arising on the syllables between two distant main accents.

The melody expresses accents in several ways, mainly through prolongation of the melodema, or a higher pitch, or rhythmically (first beat in the foot). These options are not disjoint, therefore one formula is often able to fit two or more distributions of accents.

The relations between the melody and the textual accents is not a one-to-one mapping, however, there are still visible rules how to form the melody with a specific text and its distribution of accents. Therefore, the big number of various formulae in the 3<sup>rd</sup> echos (the same holds for the other echoi) must be understood as a huge set of rhythmical variants of only several basic protoformulae.

Marking of the rhythmical types:

binary: 1 = accent, 0 = no accent, - = long (two or more beats) melodema

decadic: xyz (x>y>z) = the accents appear on the z-th, y-th and x-th syllables from the end

*F*

F3-4

41 (mdt)

1-.00.1

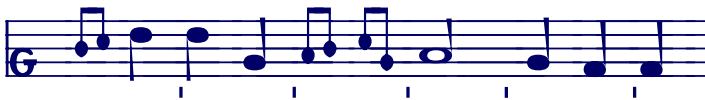


A- φι- ε- ρω- θείς τώ Θε- ώ  
τής αι- ω- νί- ου ζω- ής,

10.1-.00.1



γε- νού και-νός αν- τί πα- λαι-ού,



εν τή Βα- σι- λεί- α τών ου- ρα-νών.

01.00.1-.00.1



τήν πάν-σεπ-τον μνή- μην υ- μων.

x2

1-00.1-00.1

εκ Παρ-θέ-νου Κό- ρης Χρι-στός ο Θε- ός,  
 02. του ευ- ερ- γέ- του τών ό- λων Θε- ού,  
 1. εις υμ- νω- δί- αν καί δό- ξαν Θε- ού,

ί- να καί συν- δο- ξα- σθώ- μεν ως τέκ- να Θε- ού,  
 Ι- η- σούν, Σα-μου- ήλ καί Δα- υίδ,

10.00.1-00.1

cf. 10.1-.00.1

τήν ζω- ήν καί α- νά- στα-σιν τού γέ- νους η- μών.

τοίς αι- ρου-μέ-νοις καί ποι-ού- σιν αυ- τήν,  
 ι- δού γέ- γο- νε τά πάν- τα και- νά,

51 (ddt)

10.00.1



νί- κας τώ πι-στο- τά- τω Βα-σι- λεί,

cf. 01.00.10.00.1



δι' Ε- λισ-σαί-ου μη-λω-τήν  
τής Εκ- κλη-σί- ας του Χρι-στού  
εν αθ- λή-σει προς Θε- όν  
η- μών ο α- δελ- φός,



πού τε- θή- κα- τε αυ- τόν,

10.10.00.1



Δεύ-τε ά- παν- τες πι-στοί,



τών πνευ-μα- τι-κών α- γώ-νων η αρ- χή,



A- γαλ-λι- άσ- θω σή- με-ρον φαι-δρώς,

cf. 01.00.10.00.1

10.00.10.00.1



ο πρω-τό- το-κος νι- ός μου Ισ- ρα- ήλ,  
κρά-τος έκ- δι- δά-σκει προσ-κυ-νεῖν,

01.00.10.00.1



Προ-αι- ώ- νι- ε Δό- γε τού Πα- τρός,

cf. 10.10.00.1



μι- μνη- σκο- μέ- νη τών κόλ- πων Αβ- ρα- άμ,

1-.00.10.00.1



η τών Μαρ- τύ- ρων επ- έσ- τη ε- ορ- τή,



Αβ- ρα- άμ, Ι- σα- άκ και Ι- α- κώβ,

61 (ddt)

1-00.00.1



δι- ἄ τῆς ἐ- τη- σί- ου μνή- μης ἐ- πι- δη- μῶν



καί τῆς α- ἱ- δί- ου δό- ξης μορ-φω-τι- κόν,



ἦν τρέ- μει τά Σε- ρα- φίμ;



ἐγ- κυ- ον φέ- ρεις εν Βη- θλε- ἐμ;  
τῆς βα- σι- λεί- ας τών ου- ρα- νών,

71 (ddt)

10.00.00.1



ἦ- νοι- κται γάρ η Ε- δέμ,

cf. 10.00.1

2 (ddt)

1.01.0



τής Εκ-κλη-σί-ας σάλ-πιγξ,  
γή Ι- ού-δα,

1-01.0



τών α-λη-θών δογ-μά-των,

10.01.0



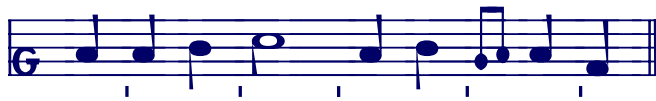
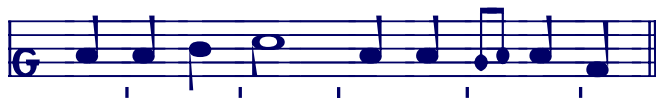
τής η-μών σω-τη-ρί-ας,  
εις αι-ώ-να αι-ώ-νος.  
αν-ε-δή-σω τής νί-κης  
η παρ-ού-σα η-μέ-ρα



ή-τις εσ-τί τών ψυ-χών σω-τη-ρί-α,



1-00.01.0



εκ τού μή όν- τος εις τό εί- ναι,  
ό- τι εις τού- το επ- ε- φά- νη.  
εν τοίς ρεί- θροις Ι- ορ- δά- νου,  
ε- κου- σί- ως δε- ξα- μέ- νω.  
η- μίν κε- κα- θαρ- μέ- νοις.

1-0-00.01.0



ευ- ά- ρε- στον τό Κυ- ρί- ω,

2 (dmt)

1-0

cf. 10.1-0



καί προ-πε-πον-θυί- α.  
κε-ρα-σα-μέ- νη,



καί ε-πι-ορ-κί- ας,  
τοις εν σκό- τει,  
Θε-ο- φάν- τος

10.1-0



μή τά υ-ψη-λά φρο-νώ- μεν,



καί η πλευ-ρά τήν λόγ- χην.  
καί εν-νοι-ών καρ-δί- ας,  
ώς Θε-ώ τών ό- λων,

01.00.1-0



α- δελ-φαί τού Λα-ζά- ρου,  
ε- λέ- η- σον η- μάς.



τούς ι- ε- ρούς αυ-τού πό- νους,

1-.00.1-0



η τών Εγ- και-νί- ων η- μέ- ρα.  
ε- πι- γνού- σα, ψυ- χή μου'



τής α- μαρ-τί- ας,



βλέ-πων γυμ-νόν σε εν τοίς ρεί- θροις;



εσ- κύ-λευ- σε τόν Α- δην,

F4 ?



δι- ά τήν αυ-τού μι- αι- φο- νί- αν,  
 τώ δέ πισ-τεύ- ον- τι ε- βό- α,  
 αν- υμ-νούν-των, καί λε- γόν- των,  
 ου ζη- λώ τή με- τα- νοί- α,



ο Ι- ορ- δά- νης βο- άπρός, Ι- ω- άν- νην



καί τώ μέν βλασ-φη-μού- ντι ε- σι- ώ- πα,



τό θεί- ον χά- ρι-σμα ε- δέ- ξω,

01.00.00.1-0

cf. 01.00.1-0



θρα-συ- νο- μέ-νου τώ κρά-τει τής α- σε- βεί- ας,



τῶν πι- στῶν κα- τάρ-δει τὰς δι- α- νοί- ας,

1-.00.00.1-0



η Μα-ρί- α αν- ερ- μη- νεύ- τως,



συγ-κα- λεί- ται τήν Εκ- κλη-σί- αν,  
καί τό άν- θος τής με- τα- νοί- ας,



αν- ε- στή-σα- το καθ' ό- λης τής οι- κου- μέ- νης,

10.00.00.1-0



cf. 10.1-0

ά- παν- τες με- γα- λω- σύ- νην.

3 (mmt)

1-0-0



κα- τα- δε- ξά- με- νος,  
φιλ-αν-θρω-πευ- σά- με- νος,  
ως παν-το- δύ- να- μος.  
κατ-η- νάγ- κα- σεν  
τάς ψυ- χάς η- μών

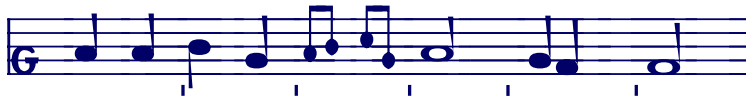


εις η- μέ- ραν α- πο- λυ- τρώ- σε- ως,  
ο βί- ος εγ- και-νι- ζέ- σθω σοι,



πρεσ- βεύ- ει υ- πέρ τών ψυ- χών η- μών.

01.1-0-0



Ο σαρ-κί σταυ-ρω-θείς Κύ- ρι- ε,

cf. 10.00.1-0-0

10.1-0-0

10.1-0-0



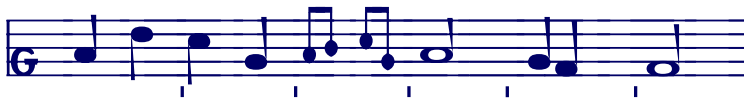
τῆς ἁ- θα- να- σί- ας χεύ- μα- τα,  
καί η- μίν τό μέ- γα ἐ- λε- ος.  
κάν α- πο- θά- νη ζή- σε- ται;  
προ-φη- τι- κώς αν- τλή- σω- μεν,  
τώ φω- το- δό- τη ψάλ- λον- τες  
τήν ι- α- τρεί-αν φέ- ρου- σα

10.10.1-0-0

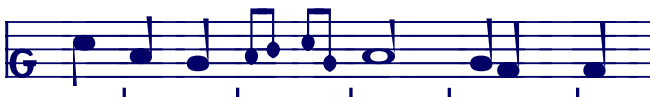
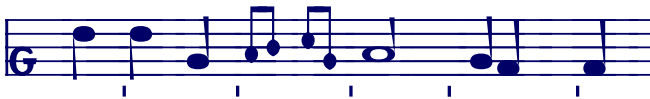


τόν μο- νο- γε- νή Υι- όν ε- κή- ρυτ- τε.

01.00.10.1-0-0



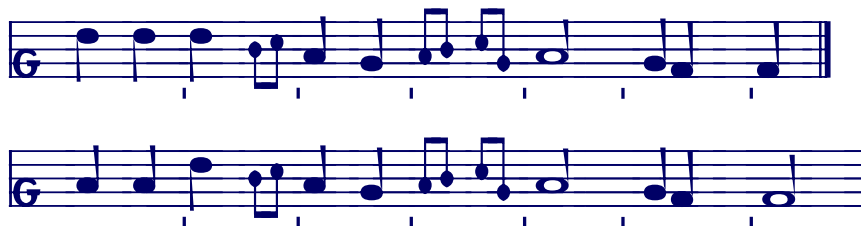
θε- ρά-πον Χρι-στού Α- βέρ- κι- ε,



δού-λος κλη-τός ε- βάπ- τι- σεν.

cf. 10.10.1-0-0

10.00.10.1-0-0



α- τι- μί- αν δι' η- μάς υπ- έ- μει- νε,  
τοίς τι- μώ- σί σε, τό μέ- γα έ- λε- ος.  
τήν φλό- γα τής κα- μί- νου έσ- βε- σαν  
εκ σού τυ- ρού- με- νος  
πι- στοί μι- σή- σαν- τες  
Χρι- στώ προσ- έλ- θω- μεν

1-.00.00.10.1-0-0

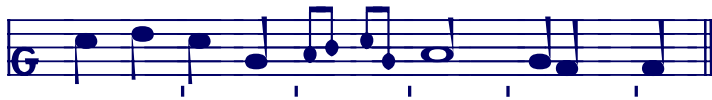


δω- ρη- θή- ναι η- μίν τό μέ- γα έ- λε- ος.  
αι- τούν- ται η- μίν τό μέ- γα έ- λε- ος.



επ- εί- γε- ται μυ- στι- κώς η φάσ- κου- σα.





αφ' ὧν με ρύ-σαι φιλ-άν- θρω- πε.  
Κύ-ρι-ε δό- ξα σοι.  
βλέ-που-σα έ- τρε- με,



τών Μαρ- τύ-ρων σου Κύ- ρι- ε,  
 μι-μού-μαι τήν οί- η- σιν.  
 τήν πάν-σεπ-τον μνή- μην σου.  
 προ-τρέ-πε-ται λέ- γου- σα,  
 τι- μί- ος λα- τρεύ- ον- τες.



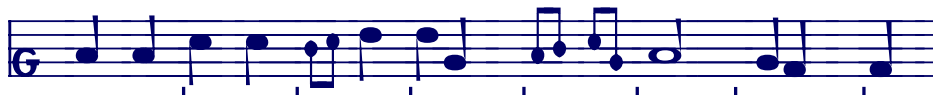
ε- μοί τώ α- μαρ-τω- λώ έ- θου με- τά- νοι- αν,



καί α- να-στάς εκ τών νε-κρών, Κύ-ρι-ε δό- ξα σοι.



ευ- σε- βών δέ ψυ- χών φυ- λα- κτή- ρι- ον,  
 Χρι-στέ ο Θε- ός η- μών,



θε- ο- φρό- νως τε- λου- μέ- νην θε- ώ- με- νοι,  
 τών δαι- μό- νων τήν αχ- λύν φυ- γα- δεύ- ου- σα,  
 Ι- ε- ρο- φάν- τα Βα- σί- λει- ε,  
 Μαρ- κι- α- νός και Μαρ- τύ- ρι- ος,  
 ψαλ- μι- κώς ευ- φη- μή- σω- μεν,  
 τόν κώ- σμον ε- φαί- δρυ- ναν



0. εμ- φα- νός αι γλώσ- σαι γε- γό- να- σιν  
 1. ε- πι πά- σαν σάρ- κα εκ- κέ- χυ- ται.  
 2. οι Χρι- στού αφ' ύ- ψους, Α- πό- στο- λοι,



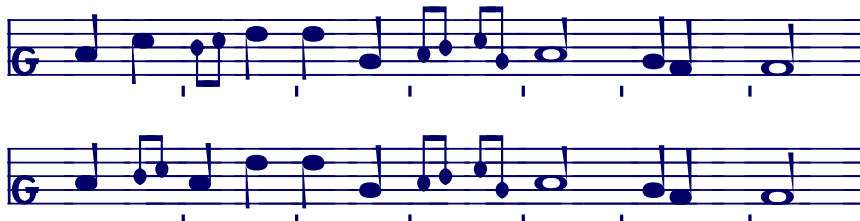
ο Θε- ός, ως φιλ- άν- θρω- πος.  
 α- λη- θής και ευ- πρόσ- δεκ- τος.  
 α- μετ- ρή- τω ε- λέ- ει σου,



τά πα- ρα- πτώ- μα- τα η- μών, ως φιλ- άν- θρω- πος.



καί αφ-θαρσί-αν κο-μι-ζό-με-ναι.  
 προ-ευ-τρεπί-ζου-σα τό σπή-λαι-ον,  
 οι παν-εύ-φη-μοι ε-κή-ρυ-ξαν.  
 εν αυ-τή του-τον κατ-έ-τρω-σε,  
 καί του-τους ε-σα-γή-νευ-σεν,  
 σαρ-κί α-να-κη-ρύτ-του-σα,  
σώ-σον τάς ψυ-χάς η-μών.



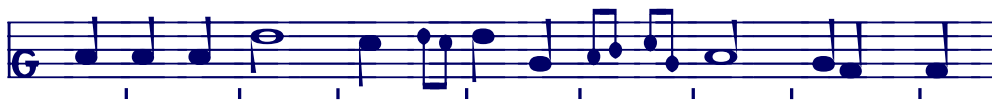
Τρι-ά-δος υ-πέρ-μα-χε Βα-σί-λει-ε,



Μο-να-ζόν-των βακ-τη-ρί-α, καί ε-δραί-ω-μα,



πα-ρά Χρι-στού τό μέ-γα έ-λε-ος.  
 Ε-λι-σαί-ον καί τούς ά-παν-τας,  
 Σω-τήρ, καί απ-ε-στρά-φη-σαν,  
Ο-σι-ε Αν-τώ-νι-ε



αθ- λη- τι- κοίς εγ- κω- μί- οίς ευ- φη- μή- σω- μεν,

1-.0-.00.1-.0-.0



τόν μό- νον Πο- λυ- έ- λε- ον.

01.00.00.1-.0-.0



εν γυ- ναι- κεί- α φύ- σει κατ-η- γω- νί- σα- το,



εν α- σθε- νεί- α τε- λει- ώ- σας τής Καλ-λι- μάρ- τυ- ρος,

h/c

c3-4

41 (mdt)

1-.00.1



α- να- βλύ- ζον η- μίν,  
καί Χρι-στού μα- θη- τήν,  
ου προ-εί- πον υ- μίν,



ως η- λι- κι- ώ- τες Χρι-στού,



τή ε- πι- κλη- σει χρι-στου  
α- πό παν-τός μο- λυ-σμού,  
ορ- θο- δο- ξί- ας φω-τί  
τήν πη- γήν τής ζω-ής,  
εκ- φευ-ξώ- με- θα δέ

10.1-00.1



υ- περ-βο- λή, Χρι- στέ ο Θε- ός,



καί ώ- ρυ- ζεν ε- αυ- τώ

01.00.1-00.1



καί τε-θλιμ- μέ-νην βα- δί- σας ο- δόν,

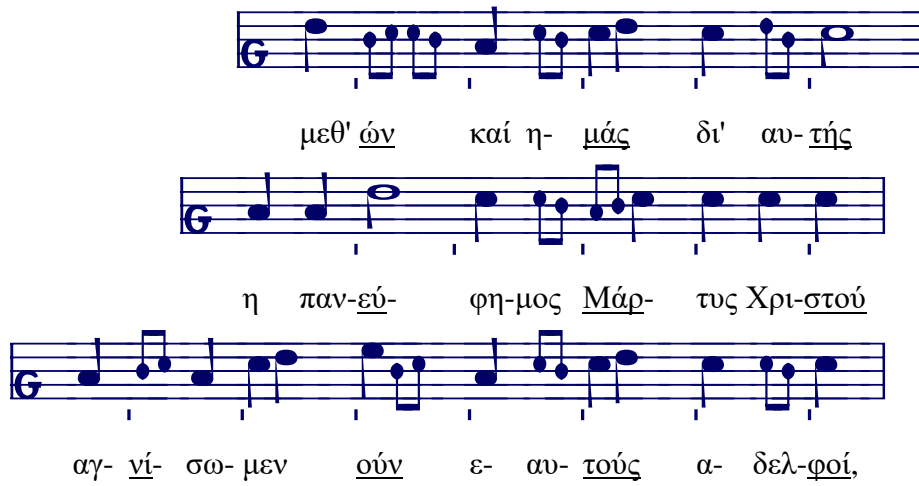


Αυ-τού ταίς ι- κε- σί- αijs Χρι- στέ,



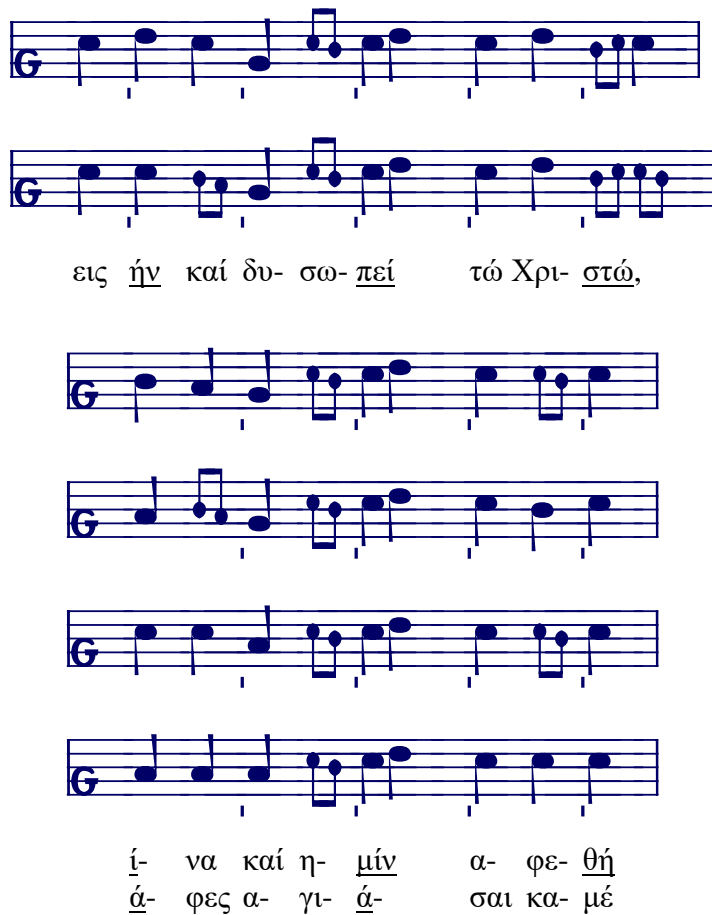
τή πη- λί- νη πα- λά- μη τό πύρ.  
Μέ-σον μέν δύ- ο λη- στών

1-00.1-00.1



μεθ' ών και η- μάς δι' αυ- τής  
η παν-εύ- φη-μος Μάρ- τυς Χρι-στού  
αγ- νί- σω- μεν ούν ε- αυ- τούς α- δελ-φοί,

10.00.1-00.1



εις ήν και δυ- σω- πεί τώ Χρι- στώ,  
ί- να και η- μίν α- φε- θή  
ά- φες α- γι- ά- σαι κα- μέ



Δό- ξα εν υ- ψί-  
στοις Θε- ώ.



πρέ-σβε-υε Χρι- στώ τώ Θε- ώ,  
βό- η- σον Χρι- στώ τώ Θε- ώ,



πά-σης πο- λι- τεί- ας ο- δός,



καί τόν εκ Παρ-θέ-νου σαρ-κω-θέν- τα Θε- όν,



51 (ddt)

10.00.1



τόν νέ- ον Ισ- ρα- ήλ.  
ω- φέ- λι- μός ε- στι



τών ιχ- θύ- ον αγ- ρευ-τήν,  
σω- τη- ρί- αν ψυ-χη- κήν,  
ευ- θυ- μί- α τών πι-στών  
ο πι-στεύ- ον εις ε- μέ,



τώ Σω-τή- ρι λειτ-ουρ- γών,



μί- μη-σον τήν υ- περ-ή- φα-νον φω- νήν,



α- να- βο- ώ- σαι προς αυ- τόν,  
καί ε- βό- α προς αυ- τόν,  
Μω-ϋ- σήν καί Α- α- ρών,

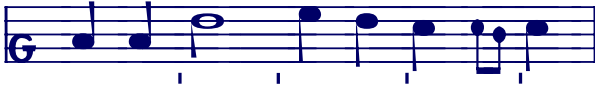


τών Εθ-νών δι- ά σαρ- κός,

1-.10.00.1



πη- γήν ὑ- दा-τος ζω- ής,



ευ- σε- βώς πά-σιν αν- υμ- νείν

cf. 1-.00.00.1

10.10.00.1



τής οσ- μής τής γνώ-σε- ως αυ-τού,

1-.00.10.00.1



καί θε- α- σώ- με- θα σή- με-ρον ε- κεί,

10.00.10.00.1



ε- βό- α θρη-νω-δού-σα μη-τρι-κώς,

61 (ddt)

1-00.00.1



μετ' ευ- φρο-σύ- νης πνευ-μα-τι- κής



υμ- νω- δί- αν πνευ-μα- τι- κήν



Ε-νώχ, Νώ- ε; Μελ- χι- σε- δέκ,



α- να- νε- ού- ται γάρ ο Α- δάμ,



σε- αυ-τόν συν-ά- ψας πνευ- μα- τι- κώς,  
πά- σαν στραγ-γα-λι- άν,



εκ- τά- σεις εν τώ σταυ-ρώ,

71 (ddt)

10.00.00.1



Ι- ε- ρε- μί- αν, Ι- ε- ζε- κι- ήλ,



τήν καυ-στι- κήν καί εύ- ψυ-χον δι- α- τρι- βήν,



τού κόσ-μου οι σα- γη- νευ-ταί,

01.0-00.00.1



Ζα- χα- ρί- αν καί τόν Βαπ- τι-στήν,

2 (ddt)

10.01.0



καί νε-κροί εκ τών τά- φων



μή θρη-νή- σω, καί τά σπλάγγνα μου τύ- ψω,

2 (dmt)

00.1-0



τόν α- ήτ- τη- τον α- ρι- στέ- α,



τόν Η- σα- ϊ- αν,



καί τού Φα- ρι- σαί- ου

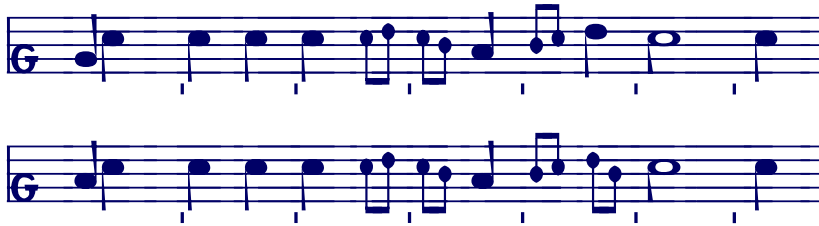
01.1-0



εις χεί-ρας Θε- ού ζών- τος,

10.1-0

10.1-0



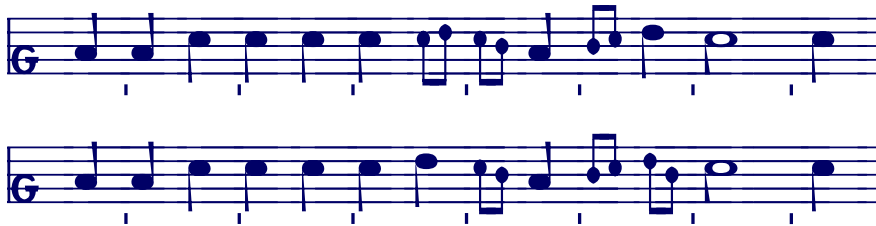
Πά- λιν ἡ- μῖν ὁ χρυ-σορ-ρό- ας Νεῖ- λος,

10.10.1-0



ο προ-φη- τι- κῶ εκ-λάμ-ψας βί- ω,  
ο εν μορ-φή Θε- ού υπ- ἄρ- χων,

01.00.10.1-0



τήν εν ὄ- ξει κε- ρα-σθει-σαν χο- λήν τή γεύ- σει,



Μή κλαί-ε Ρα- χήλ τά τέκ- να,

1-00.10.1-0



τού ε- νι- αυ- τού τής χρη-στό-τη- τός σου,  
ε- πί τήν κο- ρυ-φήν σου χεί- ρα,  
τού βαπ-τί- σαι τόν Κύ- ρι- όν μου;



01.00.1-0

01.00.1-0

01.00.1-0

α- ξι- ω- θείς χα-ρις- μά- των,  
καί βο- ω- τα τώ φό- βω.  
εις χά- ος και βά- θος

1-.01.00.1-0

1-.01.00.1-0

καί Ποι-μέ- νες εί- δον τό θαύ- μα,

01.00.01.00.1-0

The first system consists of five staves of music. Each staff begins with a treble clef and a 'G' time signature. The music is written in G major and features a sequence of notes: G4, A4, B4, C5, B4, A4, G4, F#4, E4, D4, C4. Vertical bar lines are placed below the staves to indicate the end of each measure.

πα- ρά-σχου τώ λα- ώ σου ει- ρή- νην,

1-.00.1-.0

The second system consists of four staves of music. Each staff begins with a treble clef and a 'G' time signature. The music is written in G major and features a sequence of notes: G4, A4, B4, C5, B4, A4, G4, F#4, E4, D4, C4. Vertical bar lines are placed below the staves to indicate the end of each measure.

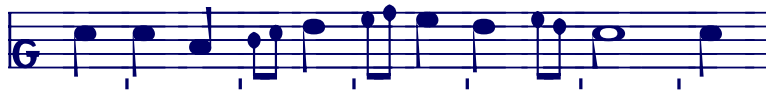
τόν εν πε- ρι- στά- σει λα- όν σου,

ο ου- ρα- νός ε- πί τού- τω,

10.00.1-0



Αν-έ- τει-λε τό-ξ-αρ τής νη-στει-ας,  
 τούς Προ-φή-τας ε-ρευ-νή-σας,  
 τής νη-στει-ας η σεμ-νό-της,  
 ε-λαί-ω ευ-ποι-ῆ-ας,  
 καί τού-τον α-ε-νά-ως



δι-ά τής κα-θα-ράς σου πο-λι-τεί-ας,  
 δογ-μά-των ευ-σε-βών τή οι-κου-μέ-νη  
 προ-ὑ-πο-γρά-φου-σα η μέ-ραν,  
 εν Βη-θλε-έμ τής Ι-ου-δαί-ας,

01.00.00.1-0



Παύ-λω πειθ-αρχούν-τες ι-σα-πο-στό-λω.

1-.00.00.1-0



τήν δαι-μο-νι-κήν υ-ψη-λο-φορο-σύ-νην  
 τή Εκ-κλη-σί-α προ-τι-θε-μέ-νη,



3 (mmt)

1-0-0




ε- πι- δει- ξά- με- νος  
τά εγ- καί- νι- α,  
τήν δι- αί- ρε- σιν





τήν α- πό σου δι- ά- στα- σιν,

10.1-0-0



10.1-0-0




τώ Σω-τή-ρι κρά- ζον- τες,  
στερ-ρώς αθ-λή- σα- σα



εν κα- τα- νύ- ξει κρά- ξω- μεν,






εξ ου- ρα-νού ε- δέ- ξα- ντο,



πρός όν βο- ή- σω- μεν,

10.10.1-0-0



Ε- δέμ προσ-φέ-ρει σπή- λαι- ον,  
δι- ό αυ- τώ βο- ή- σω- μεν,

1-.00.10.1-.0-.0



τώ θαυ-μα-στό εν βου-λαίς Θε-ώ η- μών,

10.00.10.1-.0-.0



εν τή ι- δί- α εξ- ου- σί- α θέ- με- νος,  
τών οι- κε-τών σου ευ- με- νώς δε- χό- με- νος,  
τής τρυ-φής τού πνεύ- μα- τος,

01.00.1-0-0

01.00.1-0-0



Α-γι-οι Μάρ-τυ-ρες,  
Πά-τερ Ευ-θύ-μι-ε



τής εν-αν-τί-ας δυ-νά-με-ως,  
εν τοίς Α-γί-οις σου Κύ-ρι-ε,  
τόν πα-λαι-όν η-μών άν-θρω-πον



τού Χριστού ευ-ω-δί-α γε-νό-με-νος,  
**A**-πο-στο-λι-κών πα-ρα-δό-σε-ων,  
ο τήν εκ-ού-σι-όν σταύ-ρω-σιν,  
σοί προ-σπί-πτω δε-ό-με-νος.  
Α-δάμ τόν Προ-πά-το-ρα,

01.01.00.1-0-0



καί οι εν Βα-βυ-λώ-νι Παί-δες φρα-ξά-με-νοι,



η ζω-ή εν ξύ-λω ε-κρέ-μα-το,



1-.01.00.1-.0-0



Τί τόν πολ-λών κω-λύ-εις τήν κά- θαρ- σιν,

1.00.01.00.1-.0-0



καί πνεύ-μα-τος τα- πεί- νω-σιν θύ- σω σοι,



καὶ τῆς ἁ-θα-να-σί-ας ἐ-πώ-νου-μος,



τή ε-ορ-τή καρ-πο-φό-ρη-σον,  
 α-να-φα-νέν-τα φι-λό-σο-φον  
 ού-τως εγ-και-νί-ζε-ται ἄν-θρω-πος,  
 α-δελ-φούς, οὐκ ε-γνώ-ρι-σε,  
 καὶ Τρι-ἄ-δος υ-πέρ-μα-χοι,  
 τάς αι-ρέ-σεις τρε-ψά-με-νοι,



μή παρ-ί-δης η-μάς κιν-δυ-νεύ-ον-τας,



0. α-πι-στί-α νο-σή-σαν-τες,  
 1. εξ αυ-τών κα-τά μέ-θε-ξιν  
 2. εν αυ-τοίς και-νι-ζό-με-νος,



Εν ε- κεί-νη, τώ Σω-τή-ρι Μά-γοι προσ-ε- κύ-νη-σαν,  
 τής α-να-στά-σε-ως μαρ-τύ-ρι-ον,  
 τής α-μαρ-τί-ας κατ-ε-λή-λυ-θας,  
 εν φάτ-νη α-να-κεί-με-νος,



**Α**σ-μέ-νος λα-οί, τήν Νη-στει-αν ασ-πα-σώ-με-θα,



**Ε**-λαμ-ψε τής εγ-κρα-τει-ας η ευ-πρέ-πει-α,



εκ σου γάρ μοι εξ-ε-λεύ-σε-ται,  
 μεθ-όν και Μα-κε-δό-νι-ον,

The image shows five staves of musical notation for guitar. Each staff starts with a 'G' time signature. The notation consists of notes on a five-line staff, with vertical lines below the notes indicating fingerings or breath marks. The notes are arranged in a sequence that corresponds to the Greek lyrics below.

μή κε-κτη- μέ-νος τά κατ-ορ- θώ- μα- τα,  
κο- μι- σά- με- νοι οι θεσ-πέ- σι- οι,  
καί τήν θεί- αν ε- αυ- τού δύ- να- μιν,  
ο πο- λύ- αθ-λος Α- θα- νά- σι- ος,

c2

1

1.00.1



Α- φες αυ- τοίς



Πρό έξ η- με-ρών,

1-00.1



Φαιδ-ρώς πάν- τες πι-στοί



α- ριθ-μών ευ- σε-βώς,



καί αθ- λη- τι- κήν



ά- μα Η- λι- ού,



δό- κι-μον χρυ- σόν



ούς γάρ η φύ-σις σαρ- κι- κούς  
 ως τρι- η- μέ- ρω δέ νε- κρώ,  
 η παρ-ελ- θού-σα Ε- ορ- τή  
**Ε**ι τι κα-λόν, εί τι τερπ- γόν,  
**Ε**υ- τρε-πί- ζου Βη- θλε- έμ  
 Τί βρα-δύ-νεις Βαπ-τι- στά  
**Ο**ι τώ αί- μα- τι Χρι- στού  
 Τό- τε λέ- γει πρόσ αυ- τάς,



**Α**- θλη- τι- κήν πα- νή- γυ- ριν πι- στοί,

01.00.00.1



τάς α- κάν-θας η κε- φα- λή,



Με-σού-σης τής Ε- ορ- τής,

1-.00.00.1



Μύ- ρον εκ- κε- νο- θέν



Τό ύ- ψος τών α- ρε-τών,

2 (dt)

1.0



προ-τρέ-πει



εις αν-θρώ-πον  
Εν νη-στεί-αις,

1-.01.0



Με-τά δώ-ρων Μά-γοι



τού κα-λού Ποι-μέ-νος,



10.01.0



cf. 10.00.1

Σή- με- ρον τίκ- τει



τήν χά- ριν προσ-φέ- ρει

1-.0-.01.0



Πάν- τα τά έθ- νη,

2 (mt)

1-0



παι-δο- κτο-νί- α,  
προ-θυ- ο- μέ- νη  
Τού Τε- λώ- νου  
Φαι-δρά μέν



καί τών σκαν-δά- λων



εγ-κρά- τει- α γλώσ- σης,



Α-θλη- φό-ρου πρεσ-βεί- αις,



κατ-οπ- τρι- ζό- με-νος πά- θος,



θε- ο- λο-γούν-τες μο- νά- δα,



τά άρ- θρα τούς ή- λους,  
τού- τους η πίσ- τισ



η τών Παί- δων θυ- σί- α,



0. Νύν εις ση- μεί- ον τοίς πά- σιν,  
1. Νύν τό Πα- ρά- κλη-τον Πνεύ- μα,  
2. Νύν πε- ρι- βάλ- λον-ται κρά- τος,

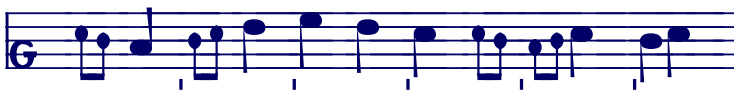
10.00.1-0



καί συσ-τη- σά- με-νος τήν κτί- σιν  
 Σα- βελ-λί- ου καί Σε- βή- ρου  
 δω- ρού-με-νος ει- ρή- νην  
πώς εκ τών α- γί- ων



ου- δα- μώς υπ- άρ-χεις ε- λα- χί- στη  
ού- τε γάρ ε- πή- ρει- α δαι- μό- νων,



καί χη-μα- τι-σθείς υ- πό Αγ- γέ- λου,  
Μά-ρθα καί Μα-ρί- α



τού γέ-νους τών αν- θρώ- πων  
 Θε-όν ε- πι- φα- νέν- τα,  
πρέσβε-υε ρυσ-θή- ναι

01.00.00.1-0

εν ταύ-τη δέ τόν Δε- σπό- την

1-.00.00.1-0

ποι- μέ- νι καί δι- δα- σκά- λω  
Κύ- ρι- ε, ει ής ώ- δε,

3 (dt)

10.0



Κύ-ρι- ε,



Βα- σί- λει- ε



ταίς τῆς παν-ευ- φῆ-μου σου  
αλλ' ὡς ε- δι- δάχ-θη-μεν  
καί τόν αν-θρω- πό- λε-θρον  
Ὁ συγ-κα- τα- βᾶς η- μίν



α- να- κα- λέ-σα-σθαι,  
καί τώ πό- θω σου  
προσ-ε- κύ- νη- σαν,  
τραυ- μᾶ-των δέ

10.10.0



cf. 1.00.10.0

Χρι-στόν, τόν Ἡ-λι-ον



ο- δω- δό-των γέ-μου-σα,



φε-ρω- νύ-μως γέ-γο-νας,



1.00.10.0



ύμ-νοις γε- ραί-ρον-τες



1-00.10.0



τού γάρ, I- η- σου τα δι- δάγ-μα- τα,  
η κα- τά- ρα γάρ λέ- λυ- ται,



ο Θε- ός, ταις ευ-χαίς αυ-τών,  
καί αν- έσ- τη τρι- ή- με- ρος,



ποι-μα- νεί τόν λα- όν αυ-τού,

10.00.10.0



ευ- λό- γη-σον τόν στέ-φα- νον  
Ευ-στρά-τι- ος ο έν- δο- ξος,



καθ-ή- λω-σον τώ φό-βω σου τάς σάρ-κας μου,

*a*

a3-4

41 (mdt)

1-.00.1



ταίς α-φε-σί-μοις η-μίν,  
εν τώ Σταυ-ρώ καθ-ε-λών,

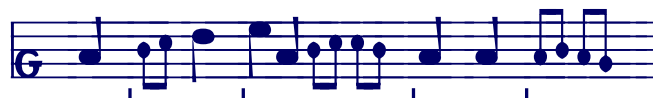
*a3 -c:*



νη-στεί-αν δεκ-τήν,



ε-λευ-θε-ρώ-σας η-μάς.



καί αν-υ-ψώ-σας η-μάς,

1-.00.1-.00.1



Πά-τερ η-μών ο εν τοίς ου-ρα-νοίς,

10.00.1-00.1



τόν δι' η- μάς ε- πι- φα- νέν- τα σαρ-κί,



ο πι-στός τής Εκ-κλησί- ας λα-ός,  
 πρέσ-βε-υε Χρι-στός τώ Θε-ώ,



συγ-κα-κο-πα-θή-σω-μεν ως δού-λοι Χρι-στού,



καί πά- λιν συν-άπ-των α-συγ-χύ- τως εις εν,

41 (ddt)

01.00.1



πέ-πει-σμαι, ό- τι Θε-όν

51 (ddt)

10.00.1



καί τώ κα-λά-μω τού Σταυ-ρού,



καί τούς κη- ρύ-ξαν-τας Χρι-στόν,



τά πα- ρα-πτώ-μα- τα η- μών,



α- πό πά-σης α- πει-λής

2 (dmt)

10.1-0



ε- ρυ-θραίς τούς σε- αυ- τού δακ-τύ- λους



συν- εκ- κεν-τή-σας ό- φιν,

1-.00.1-.0



τώ Κυ- ρί- ω εν φό- βω,

10.00.1-.0



καί α- λι- έ- α τών αν- θρώ- πων,

3 (mmt)

1-0-0



ταίς Εκ- κλη-σί- αις σου,

*a3 - c*



ως θυ- μί- α- μα,  
τήν μνή- μην σου,

10.1-0-0



α- πο- δει-χθέ-ντα ρή- το- ρα,  
τάς κε- φα- λάς α- λεί- ψω- μεν,  
καί θαν-μα-στού-ται θαύ- μα- σιν,  
ευ-χίην, και βό- η- σον,  
ευ- χίην ζη- λώ- σαν- τες



η σω-τη-ρί-α εν κό-σμω εξ-ήν-θη-σε,  
 αν-τί μύ-ρου τόν ύμ-νον προσ-ά-γου-σαι,  
 θυ-μόν Επ-άρ-χου κατ-ήσ-χυ-νας,  
 προ-θύ-μως ταύ-τα προ-έ-κρι-νας,  
 ού-τω βο-ή-σω-μεν  
 φό-βω τού κρά-τους σου,



τή δέ λόγ-χη νυ-γείς τήν πλευ-ράν,



κα- τα- τολ-μά τού νη- στεύ- ον- τος,  
 τής ζω- ής η- μών Αγ- γε- λοι,



τάς σάρ-κας τοίς α- νό- μοις παρ-έ- δω- κε,  
 και Δα- νι- ήλ και τούς δώ- δε- κα,



πά- σαν την κτί- σιν η- γί- α- σεν,



τόν εν Μάρ- τυ- σιν μέ- γαν Ευ- στρά- τι- ον,



ί- να λά- βω- μεν έ- λε- ον,



10.00.1-0-0



πάν-τας εζ- ε- παί-δευ-σε τοίς δόγ- μα- σι,  
στό-μα- τα λε- όν-των ε- χα- λί- νω- σεν,



ελ- θόν-τες Μά-γοι, προσ-ε- κύ- νη- σαν



πει-ρά-ζων, τήν πί-στιν τήν α- μώ- μη- τον, ?

1-00.00.1-0-0



τά τών α- γώ-νων άθ- λα δι- α- τατ-τό- με- νος,

a2

1 (dt)

10.1



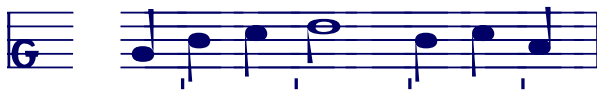
εκ μαρ-τυ- ρι- κής πη- γής  
α- δελ-φά φρο- νείν

1.00.1



εν ταίς προσ-ευ- χαίς,  
έ- ως και-ρός,  
έφ- θα- σε γάρ

1-.00.1



τούς πο- λε- μούν- τας η- μάς,



ε- πι- θυ- μι- ών χω- ρι- σμός,

2 (dt)

01.0



ε- πι- τε- λέ- σαι,  
εν τή ψυ- χή σου,



ε- πί τό βά-θος



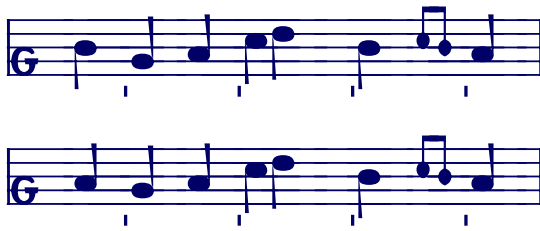
Αν- ε- χώ- ρη-σεν ο Ι- ορ- δά- νης,

01.01.0



ο Θε- ός ι- λά- σθη-τί μοι

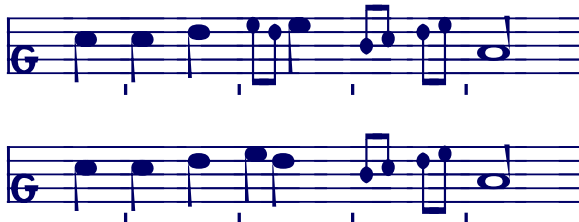
1-.01.0



Τὴν τῶν ἰχ- θύ- ων ἄ-γραν  
 α- λη- θής νη-στεί- α  
 καὶ και-ρούς καὶ χρό-νους  
 Ταίς αυ-τής πρεσ-βεί- αις,  
 τοῦ και-νοῦ σφα-γί- ου



τόν εκ τής Παρ-θέ-νου,  
 αλ- λο- τρί- ω- σόν με  
 ἔ- χρι- σέ σε  
 εν παρ- ρη- σί- α  
 εκ τῶν υ- ψί-στων  
 α- νά- στη-σόν με,



συν-ασ- πι- σμόν γάρ οὐ- τος  
 καὶ υ- περ-ά- νο πά- σης  
 ἰ- να Α- δάμ εξ- ά- ρη

10.01.0

10.01.0



καί εν τώ κάλ-λει τών λό-γων  
καί Νε-στο-ρί-ου καθ-εί-λον  
τά αρ-χαι-α παρ-ήλ-θεν,  
εν δυ-σί ταις ου-σί-αις  
οι φιλ-έ-ορ-τοι δεύ-τε  
ήν παρ-έ-λα-βες Κό-ρην  
εξ οι-κει-ων αι-μά-των  
ού-τω τι-μά-ται



Τόν έν τή θεί-α σο-φί-α  
Δι-ό στε-φά-νους τής νί-κης  
Α-λη-θεί-ας κρα-τή-ρα,  
Τόν συν-αί-μο-να Πέ-τρον



πώς ε-πι-θή-σω



Νι-κών τόν Τε-λώ-νην

1-00.10.01.0

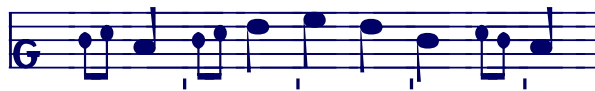


Αρ-ξώ- με- θα λα- οί, τής α- μώ-μου Νη-στέι-ας,



πώς δέ μή φλέ- ξη με, ό- λος

10.00.10.01.0



ώσ-περ ο σο- φο- τα-τος Παύ-λος,



Οι νο- ε- ροί τής Εκ- κλη-σί- ας φωσ- τή- ρες,  
Τού Κυ-ρί- ου Ι- η- σού γεν-νη- θέν-τος,

01.00.01.0

Three staves of musical notation in G major. The first staff contains a vocal line with notes and lyrics. The second and third staves contain guitar accompaniment with chord diagrams and rhythmic markings.

τών ζω- η- ρύ- των πα- θη- μά-των του Σω- τή- ρος,

1-00.01.0

Two staves of musical notation in G major. The first staff contains a vocal line with notes and lyrics. The second staff contains guitar accompaniment with chord diagrams and rhythmic markings.

Ου τολ-μώ χει- ρο- θε- τή-σαι

10.00.01.0

Three staves of musical notation in G major. The first staff contains a vocal line with notes and lyrics. The second and third staves contain guitar accompaniment with chord diagrams and rhythmic markings.

σύν-αν τώ Α- θα- νά- τω,

01.00.00.01.0

Two staves of musical notation in G major. The first staff contains a vocal line with notes and lyrics. The second staff contains guitar accompaniment with chord diagrams and rhythmic markings.

ως προί-κα δω- ρο- φο- ρί- ας,

2 (mt)

1-0



τοῖς δι- ά νη- σει- ας  
Τού- το



τόν χει- μάρ- ρουν



εν τοῖς Η- γε- μό- σι,

1-00.1-0



**Μ**ι- ση- τή τού Η- ρώ- δου  
καί σεπ-τή η τών Παί- δων  
Α- ρύ- σα-σθε πό- μα,  
θρό- νω παρ-έσ- της  
Πάν- τα τόν χρό- νον,



3 (1-0-0)



Νη-στεύ- σω- μεν



καί εις τήν δί- ψαν μου

3 (dt)

00.10.0



ο εν-δο-ξα-ζό-με-νος

cf. 10.10.0



καί τούς θη-σαυ-ρούς αυ-τών  
τήν ευ-κα-τά-νυκ-τον



ζή-λω-σον τήν ευ-κα-τά-νυκ-τον  
έ-φυ-γον,

1-10.0



α-θλη-τι-κοίς στίγ-μα-σι,  
Αρ-χι-ε-ρέυ Ο-σι-ε,  
Ρη-το-ρι-κοίς έ-πε-σιν



Νύν προ-φη-τι-κή πρόρ-ρη-σις,



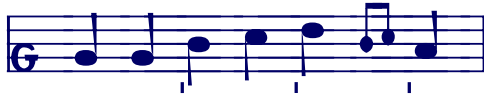
εξ Α-να-το-λών ή-ξου-σι,

10.10.0

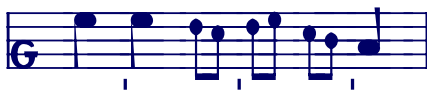
typ db.a, dc.a



τόν δε Βα-ραβ-βάν η-τή-σα-το,



ο νε-φέ-λαις ύ-δα-σι  
 καί ψυ-χίς ε-όρ-τα-ζε  
 Ι-ω-σήφ, ει-πέ η-μίν,  
 πο-τα-μούς αν-έ-βλυ-σας  
 τού Α-γί-ου Πνεύ-μα-τος  
 αι τού ό-λου σώ-μα-τος



Μαρ-τύ-ρων ά-ρι-στε,



α-δελ-φά φρο-νείν μέχ-ρις αί-μα-τος

typ cb.a



πρός ευ- ω- χί- αν σή- με- ρον



τά τής Ορ- θο- δο- ξί- ας τρό- παι- α,



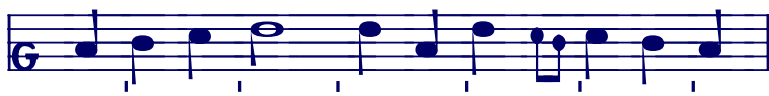
σού γάρ υ- ψω- θέν- τος σή- με- ρον,



τόν εξ Η- λί- ου Ἡ- λι- ον,  
κα- τα- λι- πόν- τες σή- με- ρον  
επ- αν- ά- γου άν- θρω- πε,  
ε- πί σοί τής χά- ρι- τος  
καί α- νά- στη- θι



τώ θυ- ρε- ώ τής πί- στε- ως  
ουκ άν απ- έ- θα- νεν



τήν ε- κα- τέ- ρων χρη-στήν δι- ά- θε- σιν,



Δύ- ο καί πο- νη- ρά ε- ποί- η- σεν,

1-0-10.0

υ- πέρ η- μών πρὸς Κύ-ρι- ον

01.00.10.0

τοῦ εχ-θροῦ αφ- αρ- πά-σας τὴν μά-χαι- ραν,  
καί Μάρ-τυς γε- νό- με-νος  
εν ύμ-νοις Τι- μή- σω-μεν,  
στο-λήν αμ- πε- χό- με- νος,

Αλ- λα η τὴς σῆς τα- πει- νώ- σε- ως .

1-.00.10.0

typ db.a, dc.a



Τόν Προ-πα-τό- ρων τό σύ-στη- μα,  
τής στερ-ρο-τά- της ασ- κή- σε- ως,  
Προ-ε- όρ- τι- ος σή- με-ρον,  
η πέ- τρα τής πί- στε- ως,  
ού εις προσ-κύ- νη- σιν,



καί τό Πνεύ- μα τό ά- γι- ον

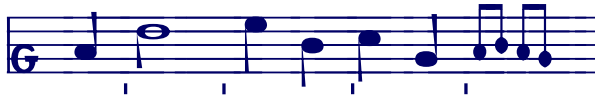


τόν Βαπ-τισ-τήν παρ-αι- τού-με-νον,

typ cb.a



ε- πί ξύ- λου ε-σταύ- ρω- σε,



εις κοι-νήν εξ- α- νά-στα- σιν,  
τε- τρα-ή- με- ρον Λά- ζα- ρον,  
τής ψυ-χής τά χα- ρίς-μα- τα  
πα- θών κα- θαρ-τή- ρι- ον,  
γυμ-νόν, ως κα- τά-κρι- τον  
ε- μέ τόν αν- ά- ξι- ον,  
ού- τος Κρι-τής ε- στιν,



10.00.10.0



τού Να- ού τό κα- τα- πέ- τα-σμα,  
Χρι-στόν εισ- οι- κι- σά- με- νος  
 παρ-ε- στώ- σα δέ η Μή-τηρ σου,



δι- έλ- θω-μεν τήν έ- ρη-μον  
δεύ-τε προσ-κυ- νή- σω- μεν,



κατ-ε- κρί-να- τε Νε-στό-ρι- ον,  
 Τρι-ά- δος ά- δι- αί- ρε- τον

1-0-00.10.0



τών α- πι- στων δι- ωκ- τη- ρι- ον.

1-00.00.10.0



ως εν α- υ- λοις α- να- πα- υό- με- νος



α- δελ-φοίς **καί** τά ο- φει-λή- μα- τα,



Κατ-ευ- θυν-θή- τω η προσ-ευ- χή η- μών,

a\*\*

00.1



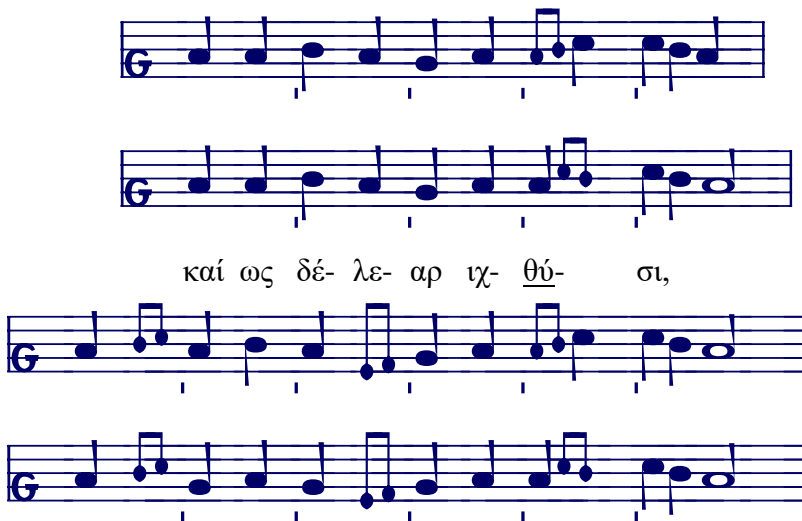
Ο πα-θών υ- πέρ η- μών,  
αθ- λη- τι- κών  
Θαυ-ματ-ουρ- γέ  
ε- να Υι- όν,

1.00.1



σο- φί- ας φω- νή  
μή μό- νον γα-στρός

1-.0



καί ως δέ- λε- αρ ιχ- θύ- σι,  
καρ-πόν χει- λέ- ων ο- μο- λο- γούν- των,

G

G3

1-00.1



Ο σαρ-κω-θείς δι' η-μάς,  
ευ-σε-βών δέ ψυ-χών



Καί σύ Βη-θλε-έμ  
Δώ-μεν αυ-τώ



Σα-βέλ-λι-όν τε



ώ-δε φω-νή τού Πα-τρός,



υ-πο-δεί-ξα-τέ μου,

10.00.1



ευ- φο- ρί- αν τε τή γή,



παν-το- δύ- να- με Σω- τήρ,  
Ε- κα- τόν- τα- ρχος ι- δών

10.00.00.1



ώς ε- δέ- ξα- το τήν Η- λι- ού,

10.01.0



βα- σι- λι- κώς υ- πο- γρά- ψαι



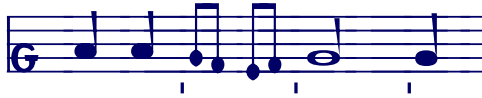
τήν Ι- ου- δαί- αν α- φέν- τες,

10.1-0



Ε- πι- με- λή- θη- τί μου ,

01.00.1-0



εν τοις Η- γε- μό- σι,



Κατ-ήλ- θεν εν τω τά- φω,

10.00.1-0



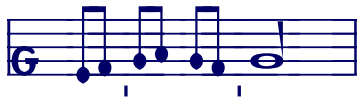
ο κτί-στης τών α- πάν- των,



αλλ' εν πρα-ό- τη- τι και φ- βω,

G2

0.1



Ε- γώ φη- σι,

10.01.0



αλλ' οικ-τεί- ρη- σον μό- νε

0.11.0



μετ' ε- μού έ- ση

1-.0



Αγ- γέ- λων



εν Σα- μα- ρεί- α  
η Παρ-θέ- νος,

10.0



α- φή- σω- μεν  
αυ- ξή- σω- μεν

1-0-10.0



η τού- των έν- δει- α,  
αί- μα ἄ- γι- ον,  
σύ δέ Κύ- ρι- ε



E

asi výpožičky z iného hlasu // probably borrowings from other choi



Ο Ι- ορ- δά-νης καί η θά- λασ-σα



ε- πό- τι- σάν με ό- ξος,

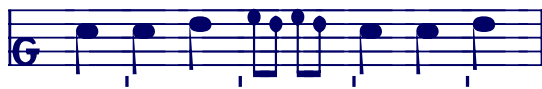
d

00.1



καί α- πο-στο- λι- κών  
έξ Α- να- το-λών  
ί- να τό σόν  
ο τήν στε-νήν

1-00.1



η τής Τρι-ά-δος δυ-άς



ταύ-τη πο-τέ Δα-νι-ήλ,

10.00.1



τήν με- χά-λαυ-χον φω-νήν,



αί-τη-σαι η-μίν 2x



ως άλ-λος Σα-μου-ήλ,

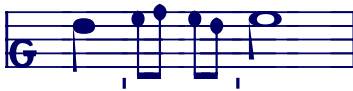
e

10.00.1



τήν Γε- νέ- θλι- ον η- μίν,  
ως άλ-λος Σα-μου- ήλ,

10.0



η- γού-με- νος



δι- άρ- ρή- ξω- μεν