

# Hospodi vozzvach a Dogmatiky

*Kekragarion and Theotokia dogmatica*

**8. hlas // plag. 4th echos**

**Bolharskij rospev (BR)**

**Veľký nápev RI**

- a) Kekragarion
- b) malá doxológia
- c) doxastiká na večerni

**Great chant – RI**

- a) Kekragarion
- b) small doxology
- c) doxastika on Vespers

## Stupnica // The musical scale

Byz. stupnica *nana*

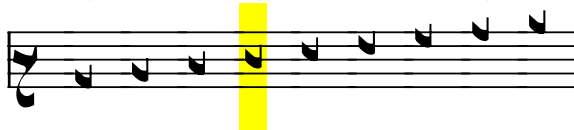
// *Byzantine scale nana*

Kyjevská notácia

// *Kievan notation*

G a b/h **c** d e f g a

fa|do re mi fa|do re mi fa fa|do re





# Kekragarion / Hospodi vozzvach

VS (Tončeva) 49 (str. 86)

VS

ГО СПО ДИ БЪ БѦ КМЕ БѢ ОУ СЛЫ ШИ МЪ

VS

ОУ СЛЫ ШИ МЪ ГО ПО ДИ.

VS

ГО СПО ДИ БЪ БѦ КМЕ БѢ ОУ СЛЫ ШИ МЪ

VS

БО МИ ГЛА МО ЛИ ПЬЫ МО Е Ъ

VS


Ѧ ГДА БЪ РО ВѦ КМЕ БѢ


VS

ОУ СЛЫ ШИ МЪ ГО ПО ДИ.

VS   
Α ΣΑ ΗΣ ΠΡΑ ΒΗ ΜΟ ΛΗ ΠΒΑ ΜΟ Α

VS   
ΓΑ ΚΟ ΚΑ ΔΗ ΛΟ ΠΡΕ ΠΟ ΒΟ ΓΟ

VS   
ΚΟ ΔΙ Α ΗΙ Ε ΡΧ ΚΧ ΜΟ Ε ΓΟ

VS   
ΚΕ ΠΒΑ ΒΕ ΤΕΡ ΗΣ Α

VS   
ΟΥ ΣΑΥ ΣΗ ΜΑ ΓΟ ΠΟ ΔΗ.

Typ II

Stich

VS

Сла\_ ба ш\_ цх ѿ сы\_ нх

J005

Сла\_ ба ш\_ цх ѿ сы\_ нх

J029

Сла\_ ба ш\_ цх ѿ сы\_ нх

J289

Сла\_ ба ш\_ цх ѿ сы\_ нх

J289\*\*

J229

Сла\_ ба ш\_ цх ѿ сы\_ нх

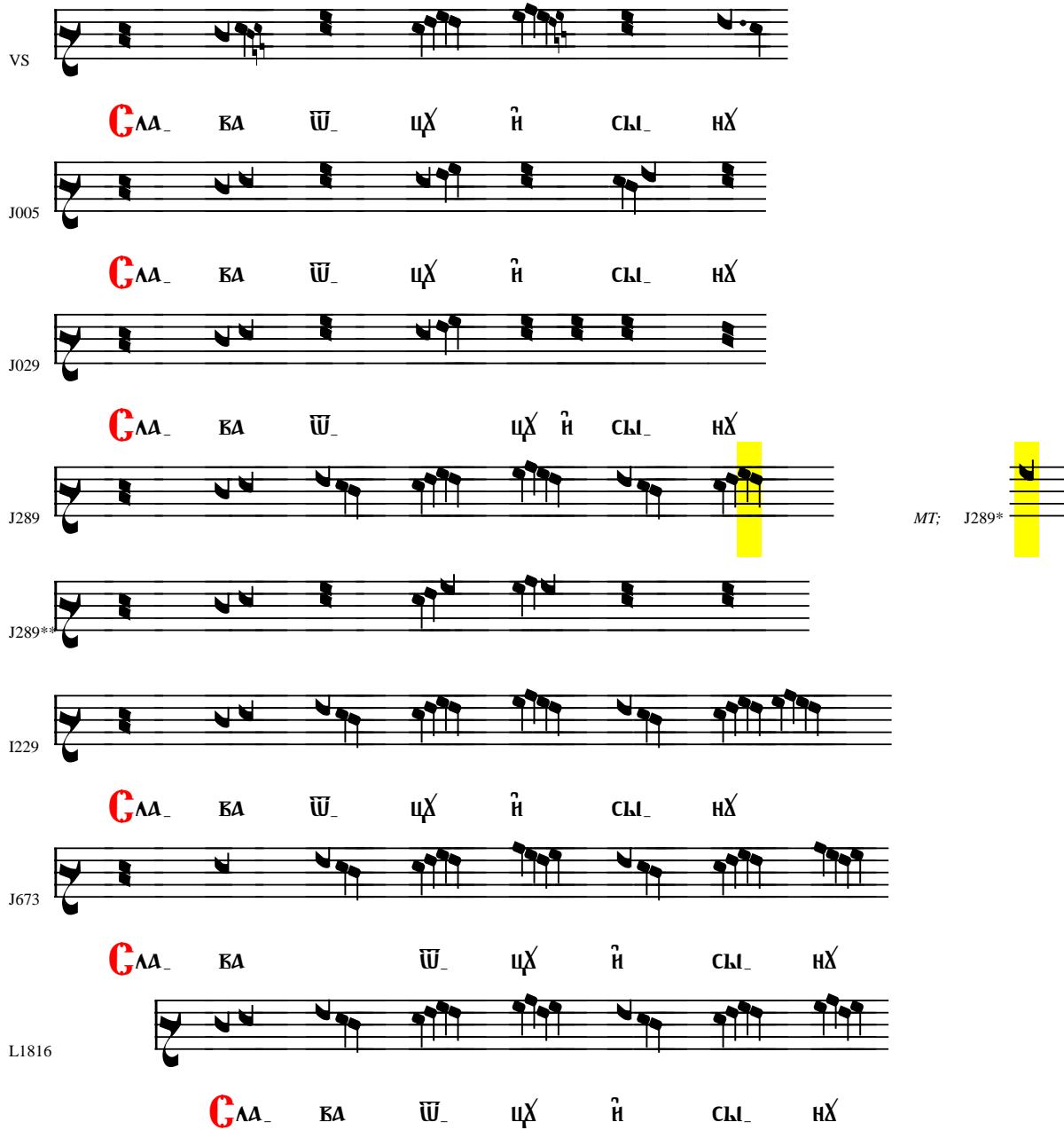
J673

Сла\_ ба ш\_ цх ѿ сы\_ нх

L1816

Сла\_ ба ш\_ цх ѿ сы\_ нх

MT; J289\*



VS



ѿ СВѢ\_ ПО\_ МХ ДХ ХХ.

J005



ѿ СВЄ\_ ПО\_ МХ ДХ ХХ.

J029



ѿ СВѢ\_ ПО\_ МХ ДХ ХХ.

J289



ѿ СВѢ\_ ПО\_ МХ ДХ ХХ.

MT



ѿ СВѢ\_ ПО\_ МХ ДХ ХХ.

J229




ѿ СВѢ\_ ПО\_ МХ ДХ ХХ.

J289 \*




ѿ СВѢ\_ ПО\_ МХ ДХ ХХ.

J289\*\*



ѿ СВѢ\_ ПО\_ МХ ДХ ХХ.

J673



ѿ СВѢ\_ ПО\_ МХ ДХ ХХ.

L1816



ѿ СВѢ\_ ПО\_ МХ ДХ ХХ.

VS

И́ ннѣ́ ѿ́ прѣ́ но ѿ́ вѣ́ вѣ́ ко́ а́ мнѣ́.

VS\*

И́ ннѣ́ ѿ́ прѣ́ но ѿ́ вѣ́ вѣ́ ко́ а́ мнѣ́.

J005

И́ ннѣ́ ѿ́ прѣ́ но ѿ́ вѣ́ вѣ́ ко́ а́ мнѣ́.

J029

И́ ннѣ́ ѿ́ прѣ́ но ѿ́ вѣ́ вѣ́ ко́ а́ мнѣ́.

J289

И́ ннѣ́ ѿ́ прѣ́ но ѿ́ вѣ́ вѣ́ ко́ а́ мнѣ́.

J289\*

И́ ннѣ́ ѿ́ прѣ́ но ѿ́ вѣ́ вѣ́ ко́ а́ мнѣ́.

J289\*\*

J673

И́ ннѣ́ ѿ́ прѣ́ но ѿ́ вѣ́ вѣ́ ко́ а́ мнѣ́.

L1816

И́ ннѣ́ ѿ́ прѣ́ нш ѿ́ во́ вѣ́ кнѣ́ вѣ́ ку́ а́ мнѣ́.

MT

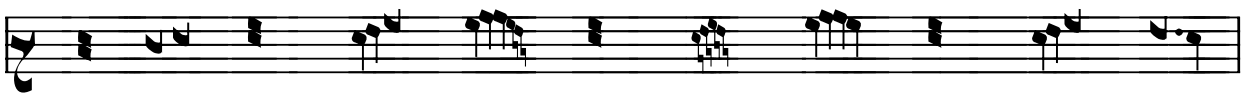
И́ ны́ нѣ́ ѿ́ прѣ́ но ѿ́ вѣ́ вѣ́ ко́ а́ мнѣ́.





# Dogmatikon (VS)

VS (Tončeva) 51 (str. 89)

VS 

Ⲛⲁ ⲛⲉ ⲃⲉ ⲛⲓ ⲗⲁ ⲓⲁⲟ ⲃⲉ ⲕⲟ ⲁⲓⲟ ⲃⲓ ⲉ

VS 

ⲛⲁ ⲗⲉ ⲁⲛ ⲓⲁ ⲃⲛ ⲥⲁ

VS 

ⲛⲓ ⲥⲗ ⲓⲁⲟ ⲃⲉ ⲕⲛ ⲓⲟ ⲗⲛ ⲃⲉ

VS 

Ⲱ ⲁⲓ ⲃⲓ ⲃⲟ ⲓⲛ ⲥⲓⲓⲁ ⲁ ⲓⲁⲟ ⲓⲗⲛ ⲗⲉ

VS 

ⲛⲗ ⲛⲉ ⲁ ⲓⲗⲟ ⲓⲛⲉ ⲥⲗ ⲃⲟⲥ ⲓⲗⲓ ⲁ ⲓⲓ ⲉ ⲙⲗ

VS 

ⲉ ⲁⲛ ⲉ ⲥⲓ ⲥⲗ ⲓⲗ ⲉ ⲥⲓⲛⲉ ⲥⲓⲓⲃⲟ

VS 

ⲁ ⲛⲉ ⲥⲟ ⲥⲓⲁ ⲃⲟ

VS 

ПѢ́ СЪ\_ БЕР\_ ШЕ\_ НА\_ ПО\_ ГО\_ БО\_ ГА

VS 

И\_ СО\_ БЕР\_ ШЕ\_ НА\_ ЧЛО\_ БЕ\_ КА.

VS 

БО\_ НС\_ ПИ\_ НХ\_ ПРО\_ ПО\_ БѢ\_ ДА\_ ГО\_ ЦЕ.

VS 

НС\_ ПО\_ БѢ\_ ДХ\_ ѿ\_ ХРИ\_ СПА

VS 

БО\_ ГА\_ НА\_ ШЕ\_ ГО.

VS 

Ѹ\_ ГО\_ ЖЕ\_ МО\_ АИ

VS 

МА\_ ПИ\_ БѢ\_ НЕ\_ БѢ\_ НА\_ А.

VS 

ПО\_ МИ\_ АО\_ БА\_ ПИ\_ СА

VS 

ДХ\_ ША\_ НА\_ ШИ.

# Theotokion (VS)



VS

БѢ\_ГЪ\_ НЄ\_ БѢ\_ГЪ\_ НА\_ А\_ ДѢ\_ БО



VS

ГА\_ ЖЕ\_ БО\_ ГА\_ БѢ\_ СѢ\_ МЄ\_ НИ\_ ЗА\_ ЧЕ\_ ШИ\_ ПЛО\_ ПИ\_ ГО



VS

МА\_ ПИ\_ БО\_ ГА\_ БЫ\_ НА\_ ГО



VS

ШКО\_ И\_ РА\_ МОЛ\_ БЫ



VS

ПРИ\_ МИ\_ ВЪ\_ СЄ\_ НЄ\_ ПО\_ РОУ\_ НА\_ А\_



VS

ГА\_ ЖЕ\_ ВЪ\_ СѢ\_ ПО\_ ДА\_ ГО\_ ЦИ



VS

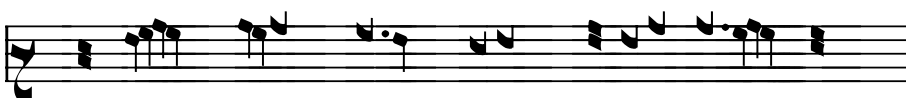
У\_ ЦѢ\_ ЦЕ\_ НИ\_ Є\_ ПРЄ\_ ГРѢ\_ ШЄ\_ НИ\_ Є



VS

НЫ\_ НѢ\_ НА\_ ША\_ МО\_ ЛЄ\_ НИ\_ А\_ ПРИ\_ Є\_ МО\_ ШИ\_

VS



МО\_ АН СПА\_ СПИ\_ СЪ ВЪ\_ СЪ\_ МЪ

VS



НА\_ МЪ.

SPEV // Scores for singing

Typ I

Stich



vs

СЛА\_ ВА О\_ ЦА\_ И\_ СЫ\_ НА\_



vs

И\_ СВЪ\_ ПО\_ МЪ\_ ДЪ\_ ХЪ.

# Kekragarion / Hospodi vozzvach



**Г**о\_ спо\_ ди\_ бо\_ <sup>2</sup>зба\_ <sup>3</sup>кпе\_ бѣ\_ оу\_ слы\_ ши\_ ма\_



оу\_ слы\_ ши\_ ма\_ го\_ по\_ ди\_.



го\_ спо\_ ди\_ бо\_ <sup>2</sup>зба\_ <sup>3</sup>кпе\_ бѣ\_ оу\_ слы\_ ши\_ ма\_



бо\_ ми\_ гла\_ сѣ\_ мо\_ ле\_ ни\_ а\_ мо\_ е\_ гш



вне\_ гда\_ бо\_ <sup>2</sup>зба\_ ши\_ ми\_ <sup>3</sup>кпе\_ бѣ\_



оу\_ слы\_ ши\_ ма\_ го\_ по\_ ди\_.

VS 

Α ΗΣ ΠΡΑ ΒΗ ΣΑ ΜΟ ΛΗ ΠΒΑ ΜΟ Δ

VS 

Α ΚΩ ΚΑ ΔΗ ΛΟ ΠΡΕ ΠΟ ΒΟ ΓΟ

VS 

ΒΟ ΔΙ Δ ΗΙ Ε ΡΧ ΚΧ ΜΟ Ε ΓΟ

VS 

ΚΕ ΠΒΑ ΒΕ ΤΕΡ ΗΔ Δ

VS 

ΟΥ ΣΑΥ ΣΗ ΜΔ ΓΟ ΠΟ ΔΗ.









VS

ΠΕ\_ ρε\_ σο\_ βερ\_ σε\_ να\_ πο\_ γο\_ βο\_ γα



VS

η\_ σο\_ βε\_ σε\_ να\_ γε\_ λο\_ βε\_ κα



VS

βο\_ ης\_ πη\_ ηχ\_ προ\_ πο\_ βε\_ δα\_ το\_ ψε



VS

η\_ πο\_ βε\_ δχ\_ ε\_ χρι\_ σπα



VS

βο\_ γα\_ ηα\_ σε\_ γο.



VS

ε\_ γο\_ ρε\_ μο\_ λη



VS

μα\_ πη\_ βε\_ ηε\_ βε\_ να\_ δ



VS

πο\_ μη\_ λο\_ βα\_ πη\_ σα



VS

δχ\_ σα\_ ηα\_ ση.

# Theotokion (VS)



VS

БѢ҃ЖЕ Б҃Г҃И НА́ Δ Δ҃҃ БО



VS

ΓΆ ЖЕ БО́ ГА НЕ́ Н̣́ Ϟ̣́ ГЕ́ НУ ΖΆ ΓΈ ШИ ПΛΌ ΠΊ ΓΌ ,



VS

ΜΆ ΠИ БО́ ГА Б҃Г҃И ШИ Δ Δ҃҃ ΓΩ



VS

Ϟ̣́ Ϟ̣́ Н̣́ Ϟ̣́ Б҃Г҃И ΜΌ Б҃Г҃И



VS

ΠΡ̣Ί Н̣́ ΜΉ ΒΣΈ НЕ́ ΠΌ Ϟ́Ϟ̣́ ΓΗΆ Δ ,



VS

ΒΣΓ̣́ ΠΌ ΔΆ ΓΌ ЦИ



VS

Ώ ΓΉ ЦІ́ Е́ НІ́ Έ ΠΡ̣Έ ΓΡ̣Γ̣́ ШЕ́ НІ́



VS

НІ́ Н҃Г҃И НА́ ША́ ΜΌ ΛΈ НІ́ Δ Δ҃҃ ΠΡ̣Ί Έ ΛΓΌ ЦИ

