

Automelon + Prosomoion

Σήμερον τού Ναού τό καταπέτασμα

ДНЄЄЦЬ ЦРЃКОБНАА ЗЛВ'ЄЦА

8. hlas // plag. 4<sup>th</sup> echos

*Úprava na spev (ruténsky spôsob)*  
*// Score for singing (Ruthenian style)*

Automelon

0. PVVe Σήμερον τού Ναού τό καταπέτασμα (antif. 12, čas 1)

**Rus**

Χηλ 42v, S407 150r

S408 122v, S410 135v, S411 239v, S412 152r, S414 712r, S429 521v, S431 243v, S447 235r

Pomor. Triodion 061-059 163v, 026-023 381v

**RI**

J005 344r (91), J002 186v

////////////////////////////////////

Prosomoion

1. 5.1. Σήμερον τών υδάτων αγιάζεται η φύσις (čas 1)

**Rus**

Pp 99v, S439 88v, S440 65r, S407 140r

S408 240r, S409 95r, S411 81r, S414 459r, S442 228v; Pomor. Prasd 249

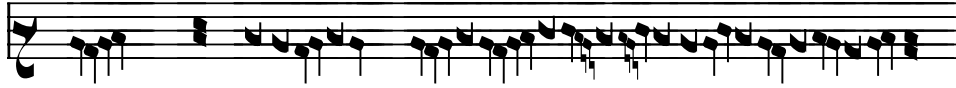
**RI**

J005 498r (399), J029 31v (035)

Σήμεραν τού Ναού τό καταλέτασμα



Ἡ<sup>η</sup>ε̇                      ιεϛ̇ κο̇                      ηα̇ ᾠ



ζα̇                      βκ̇                      σα



ηα̇ ὠβ̇ ἁη̇ ἱέ̇ ηἰ̇ ε̇      βε̇ ζα̇ κο̇ ηἰ̇ ῥα̇ ἁη̇ ῥα̇      ε̇      σα



ἦ      σβο̇ ᾠ̇ ἁχ̇ ἡἰ̇ σοῶ̇      ιε̇ σκρῑ̇



βα̇                      ε̇



βλα̇      δι̇                      κχ̇      ρρ̇                      ρας̇      πη̇      ηά̇      ε̇      μα̇.

Σήμερα τών υδάτων αγιάζεται η φύσις

ΗΕ ΒΟ

Ω\_ СВΔ\_ ЦΙΑ\_ Ε\_ СΔ

Ε\_ СПЕ\_ ЦО̇ Η\_ ρΑ̇ ΔΕ\_ ΛΔ̇ Ε\_ СΔ\_ Ι\_ ΩΡ\_ ΔΑ̇

Η\_ СВΟ\_ Η̇ ΒΟ̇ ΒΟ̇ ΒΡΑ\_ ЦΙΑ\_ Ε

СПΡΑ\_ Η

ΒΛΑ\_ ΔΙ̇ ΚΧ\_ ρΡΔ̇ ΚΡΕ\_ ЦΙΑ\_ Ε\_ ΜΑ.