

Κανών Αναστάσιμος

8. hlas // plag. 4th echos

**Úprava na spev podľa RI a Prostopenia
// Scores for singing (RI and Prostopinije)**

R/

1



Бо_ ае_ снн_ це_ го_ нї_ пе_ лл_ фа_ ра_ ў_ на_ по_ грл_ зн



чл_ до_ пво_ рл''_ н_ но_ гда_ мо_ се''_ скї''_ же_ рл_.



кρε_ спо_ шб_ рл''_ нш_ по_ ра_ зн''_ и_ рл_ дк_ лн''_ мо_ ре



їс_ ра_ н_ лл_ же_ бк_ глє_ цл'._ пк_ шє_ хл''_ ца_ спа_ сє



пк_с''_ бо_ го_ вн_ бо_ спк_ ба_ го_ ца_ .

2



ΠΒΕΡ² ΚΕ² Β⁵ ΗΑ¹ ΓΑ¹ ΛΓ¹ ΗΕ¹ ΒΕ¹ ΣΑ¹ ΡΑ¹ ΖΑ¹ ΜΩ^ω.



Η^η ΖΕ^ω ΛΓΟ¹ ΗΑ¹ ΒΟ¹ ΔΑ[×] Ψ^ω ΣΗΟ¹ ΒΑ¹ ΒΥ¹



ΗΑ¹ ΚΑ¹ ΜΕ¹ ΗΗ¹ ΜΔ¹ ΧΡΙ¹ ΣΠΕ¹ ΖΑ¹ ΠΟ¹ ΒΓ¹ ΔΕ¹ ΠΒΟ[×] Η^ω ΟΥ¹ ΠΒΕ^ω ΔΗ¹.



ΓΑ¹ ΚΩ¹ ΗΓ¹ ΣΒΔ¹



ΠΑ¹ ΤΕ¹ ΠΕ¹ ΒΕ¹ Ε¹ ΔΗ¹ ΗΕ¹ ΤΕ¹ ΛΟ¹ ΒΓ¹ ΚΟ¹ ΛΓΟ^ω ΤΕ¹.



Ты мо-дѣ крѣ-пѣ го-спо-ди ты мо-дѣ ѿ си-ла.



ты мо-богъ ты мо-е ра-до-ба-ни-е



не ѿ-спадѣ-нѣ-ра ѿ-ча



ѿ на-шѣ ни-це-пѣ по-ск-пѣ.



пѣ-сѣ про-ро-ко-ав-ба-кѣ мо-ро-вѣ пи



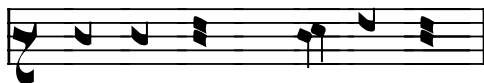
си-ла-пѣ-сѣ сла-ба-че-ло-вѣ-ко-лѣ-бѣ.



Βσκχ̣ πο μα̣ ω̣ ρή̣ η̣ ε̣ σι.



ω̣ λι̣ ца̣ πβο̣ ε̣ γω̣ σκ̣ με̣ ηε̣ ζα̣ χο̣ δη̣ μλ̣.



η̣ πο̣ κρ̣ι̣ λα̣ μα̣ ε̣



γ̣ ρ̣α̣ α̣ π̣μα̣ ο̣ κα̣ α̣ ηα̣ γο̣.



ηο̣ ω̣ βρα̣ πη̣ μα̣ η̣ κ̣ σκ̣ π̣ ζα̣ πο̣ β̣ δε̣ πβο̣ η̣.



π̣ π̣ι̣ μο̣ α̣ ηα̣ π̣ρα̣ βη̣ μο̣ λι̣ σο̣.



Ѡ ЧИ СПН МЪ СПА СЕ МНШГА БО БѢ ЗА КО НІ Ѡ МО Ѡ.



Ѡ Ѡ ГЛЪ БН НЫ Ѡ БѢ БѢ ДН МО ЛГО СЪ.



КПЕ БѢ БО БО РО ПѢ Ѡ Ѡ СЛЫШН МЪ



БО ЖЕ СПА СЕ НІ Ѡ МО Є ГШ.



Божи́и снѣхо́же нѣи́и.



Ѡгнь Ѡу спыды́и сѡ вѡ вѡ лу́нѣи́и но гдѣ



се гдѣи́и Ѡпѣи́и роу́и



вѣи́и пѣи́и гдѣи́и до вѣи́и но го но го го.



гдѣи́и кѡ во цѣи́и ннѣи́и цѣи́и лнѣи́и кѣи́и го цѣи́и по ѡи́и хѣи́и



блгоу́и сѡ бѣи́и ѣи́и си бо же Ѡи́и пѣи́и на ши́и.



ГѢ́ МЕ́ РНІ́ ЦЕ́ ГО ПІ́ ХА́ ДѢ́ СКІ́ МХ́ ЧНІ́ ПІ́.



БО́ ГО́ ЧЕ́ ПНІ́ БЫ́ НЕ́ НІ́ СПО́ НУ́ РА́ ЖЕ



СНІ́ ЛО́ ГО́ ЖЕ́ ЛХ́ ЧШЕ́ ГО́ СПА́ СЕ́ НЫ́ СІ́ Ъ́ ВНІ́ ДІ́



ПКО́ РИ́Х́ НІ́ НІ́ БА́ ВНІ́ МЕ́ ЛГО́ БО́ ПІ́ Ъ́ ШЕ



Ѡ́ П РО́ ЦЫ́ БЛА́ ГО́ СЛО́ ВНІ́ МЕ́ СВЪ́ЩІ́ ННІ́ ЦЫ́ ВОС́ ПО́ МЕ



ЛГО́ ДІ́ Е́ ПРѢ́ БО́ НО́ СНІ́ МЕ́ БО́ ВСЪ́ ВЪ́ КНІ́.



Ω̇ ΚΑ_ΣΕ_ ΣΑ_ Ω̇ ΣΕ̇ ΗΕ_ ΒΟ



Η̇ ΞΕ̇ ΑΗ̇ ΟΥ_ ΔΗ_ ΒΗ_ ΣΑ_ ΣΑ_ ΚΟ_ ΗΥ̇



ΓΑ_ ΚΩ_ ΒΓ̇ ΓΑ_ ΒΗ_ ΣΑ_ ΥΕ_ ΛΟ_ ΒΓ̇ ΚΩ̇ ΠΛΟ_ ΣΚΗ



Η̇ ΥΡΕ_ ΒΟ_ ΠΒΟ_ Ε_ ΒΓ̇ ΠΡΟ_ ΣΠΡΑ_ ΗΓ̇ ΣΕ_ Ε_ ΗΕ_ ΒΕ̇.



ΠΓ̇ ΠΑ_ ΒΟ_ ΓΟ_ ΡΟ_ ΔΗ_ ΥΧ_ ΛΓ_ ΓΕ_ ΛΥ̇ Η̇ ΥΕ_ ΛΟ_ ΒΓ̇.



ΥΗ_ ΗΟ_ ΗΑ_ ΥΑ_ ΛΙ_ Α_ ΒΕ_ ΛΗ_ ΥΑ_ ΓΟ.

Prostopenie // Prostopinije

1



Бо_ ле_ снн_ це_ го_ нї_ пе_ лл_ фа_ ра_ ў_ на_ по_ грл_ зн̇



лх_ до_ пво_ рл̇_ њ_ но_ гда_ мо_ се_ скї̇_ же_ рл_.



кρε_ спо_ шб_ рл̇_ нш_ по_ ра_ зн̇_ њ_ рл_ дт̇_ лн̇_ мо_ ре_.



їс_ ра_ н_ лл_ же_ бт̇_ глє_ цл̇_ пт̇_ шє_ х̇_ ца_ спа_ сє



пт̇_ бо_ го_ вн_ во_ спт̇_ ва_ го_ ца_ .



ΠΒΕΡ^ω ΙΧΕ^ω Β' ΝΑ ΥΑ^ω ΛΕ^ω ΗΕ^ω ΒΕ^ω ΣΑ^ω ΡΑ^ω ΖΧ^ω ΜΟ^ω.



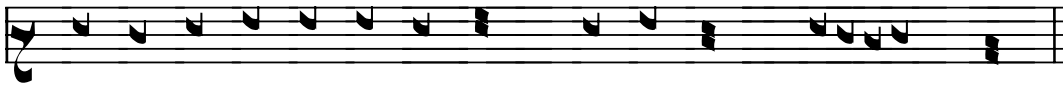
Η^ω ΖΕ^ω ΛΙΟ ΝΑ ΒΟ^ω ΔΑ^ω Ψ^ω ΣΗΟ^ω ΒΑ^ω ΒΛ^ω



ΝΑ ΚΑ^ω ΜΕ^ω ΗΗ^ω ΜΔ^ω ΧΡ^ωΙ^ω ΣΠΕ^ω ΖΑ^ω ΠΟ^ω ΒΕ^ω ΔΕ^ω ΠΒΟ^ω Η^ω ΟΥ^ω ΠΒΕ^ω ΔΗ^ω



ΓΑ^ω ΚΩ^ω ΗΕ^ω ΣΒΔ^ω



ΠΑ^ω ΥΕ^ω ΠΕ^ω ΒΕ^ω Ε^ω ΔΗ^ω ΗΕ^ω ΥΕ^ω ΛΟ^ω ΒΕ^ω ΚΟ^ω ΛΙΟ^ω ΥΕ^ω.



Ты мо-^а крѣ-^{пѣ} по-^{гѣ} го-^{сподни} пы мо-^а ѿ-^и сѣ-^{ла} ла.



пы мо-^а бо-^{гъ} пы мо-^а е-^{ра} до-^{ба} ни-^е е



не ш-^а спа-^{бѣ} нѣ-^{ра} ш-^а ча



ѿ на-^{шѣ} ни-^{це} пѣ-^{по} стѣ-^{пѣ} ни.



пѣ-^с про-^{рѣ} ко-^а ба-^{кѣ} мо-^а ро-^{ба} ни



си-^{ла} пѣ-^{во} е-^{сла} ба-^{че} ло-^{бѣ} ко-^а го-^{бѣ} .



Β^{σκχ} το μ^ς ὦ ρή^ν ἡ^ν ε̇^ς σὴ



ὦ λι^α ца π^{βο}.ε^ς γ^ω σ^βτ^ς.πε^ς η^ς ζ^α.χο^ς δ^ή. μ^β.



ἡ πο^ς κ^ρί^ς λα μ^ς ε̇^ς



γ^χ ἡ^{κα} δ^ς π^λμα ὦ^ς κα^ς δ^ς η^α γ^ο.



νο ὦ^ς β^{ρα}.π^η μ^ς ἡ^ς κ^ς σ^βτ^ς. π^χ ζ^α. πο^ς β^τ. δ^ς π^{βο}. ἡ^ς.



π^χ π^η μο^ς δ^ς η^α π^ρά^ς β^η μο^ς λι^ο σ^ς.



Ѡ И СПИ МЪ СПА СЕ. МНШ ГА БО БѢ ЗА КО НІ Ъ МО Ъ.



И ИЪ ГАД БИ НЫ ѠУ БО БѢ ДИ МО АГО СЪ.



КПЕ БѢ БО БО РО ПѢ И ѠУ САЛІ ШИ МЪ



БО ЖЕ СПА СЕ НІ Ъ МО Е ГУ .



ГѢ́МЕ_ РИ́_ ЦЕ_ ГО_ ПЕ́_ ХА́_ ДѢ́_ СКІ́_ МД́_ ЧИ_ ПЕ́_.



БО_ ГО_ ЧЕ́_ ПИ́_ БЫ́_ НЕ_ І́С_ ПО́_ НШ_ РА́_ ЖЕ



СИ_ АО_ ГО_ ЖЕ_ АД́_ ЧШЕ́_ ГО_ СПА_ СЕ́_ НЫ_ СІ́_ ѿ́_ БИ́_ ДІ́_



ПКО_ РИ́_ ѿ́_ ѿ́_ БА́_ БИ_ МЕ_ АО_ ПІ́_ ѿ́_ ШЕ



ѾП_ РО_ ЦЫ_ БЛА_ ГО_ САО_ БИ́_ МЕ_ СВѢ́_ ШЕ_ НИ_ ЦЫ_ ВОС_ ПО́_ МЕ



АО_ ДІ́_ Е_ ПРѢ́_ БО́_ НО_ СІ́_ МЕ_ БО_ ВСѢ́_ ВѢ́_ КИ_ .



Ὁ ΚΑ_ΣΕ_ ΣΑ_ Ὡ_ ΣΕ_ ΗΕ_ ΒΟ



ἦ ΣΕ_ ΛΗ_ ὈΥ_ ΔΗ_ ΒΗ_ ΣΑ_ ΣΑ_ ΚΟ_ ΗΙ_ΛΙ



ἸΑ_ ΚΩ_ ΒΓ_Ζ ἸΑ_ ΒΗ_ ΣΑ_ ΥΕ_ ΛΟ_ ΒΓ_ ΚΩ_ ΠΛΟ_ ΣΚΗ



ἦ ΥΡΕ_ ΒΟ_ ΠΒΟ_ Ε ΒΓ_ ΠΡΟΣΠΡΑ_ ΗΓ_ ΣΕ_ Ε ΗΕ_ ΒΕ_.



ΠΓ_ ΠΔ_ ΒΟ_ ΓΟ_ ΡΟ_ ΔΗ_ ЦХ ἌΓ_ ΓΕ_ ΛΩ_ ἦ ΥΕ_ ΛΟ_ ΒΓ_.



ΥΗ_ ΗΟ_ ΗΑ_ ἸΑ_ ΛΙ_ Δ ΒΕ_ ΛΗ_ ἸΑ_ ΓΟ_.