

Κανών Αναστάσιμος

8. hlas // plag. 4th echos

Ruténske irmologiony a Prostopenie *// RI and Prostopinije*

RI

J005 182v (I/368)
J002 58r (58)
J029 76r (124)
J480 32r
J046 192r,
L1709 142v (332) ~ J429/673
L1700 285r (673) ~ J429
J429 32r,
J673 55v,
J833 172r,
J672 212r
I80 25v,
I229 230v
MR 19v (~L1709 a J673),
MT 50,
Olš 39v (~J429),
J1061 (Loza) 28v (55) ~ J833,

Prostopenie

J1086 25r
Choma 91,
Bokšay 39,
Papp 89 (~Bokšay)
Bobák 146 (~Bokšay),
Orosz 87

Prepis // Transcription

1

S408 ≡: し し っ し し ㄗ ㄗ: ㄗ し し \ ≡

S429 ㄗ: ≡ ㄗ+ し し し し ㄗ: ㄗ し し \ ≡

J005 

J002/029/046

Во_ш_ рѣ_ же_ на_ фа_ ра_ ш_ на_ по_ грѣ_ зи

J480 


J429 


J673 

J833, I80, L1709


J672 

Во_ш_ рѣ_ же_ на_ фа_ ра_ ш_ на_ по_ грѣ_ зи

J1086 

Choma 

Bokšay

Papp 

Orosz 

Ко_ ле_ сницегонипелс, фа_ ра_ ш_ на_ по_ грѣ_ зи

Vozhlaska

2

S410/14 Σ ς ς: = / ς \ = ς* = / ς = * = :
 S429 Σ ς ς: = / ς \ = ς = / ς = / ς = / ς = :

J005 

J002/046

ΥΠΟ ΔΟ ΠΥΘΟ ΡΑΣ Η ΔΡΕ ΒΛΕ ΜΟΗ_ΣΕ_ _ ΣΚΗ ΗΚΕ_ ΖΑΟ.

J029 

J480/429/673/833, I80, L1709

ΥΔ ΔΟ ΠΥΘΟ ΡΑΣ Η ΔΡΕ ΒΛΕ ΜΟ_ ΣΕ_ _ ΣΚΗ ΗΚΕ_ ΖΑΖ.

J1086 

Choma 

Bokšay,Orosz

ΥΔ ΔΟ ΠΥΘΟ ΡΑΣ Η_ ΗΟ_ ΓΔΑ ΜΟ_ ΣΕ_ _ ΣΚΙ ΗΚΕΖΑΖ.

Vozhlaska // Podjezd svetlý

S429

Σ Λ Λ Λ Γ: Γ: \ = Γ: Γ: Λ Λ Γ: \ =

S430

J005

ΚΡΕ ΣΠΑ_ΣΒ_ ΡΑ_ ΖΕ_ ΝΟ ΠΡΟ_ ΡΑ_ ΖΗ. Η ΡΑΖ_ΔΓ_ ΛΗ ΚΕ ΜΟ_ ΡΕ.

J002

J029

J480/046

ΚΡΕ ΣΠΑ_ΣΒ_ ΡΑ_ ΖΕ_ ΝΟ ΠΡΟ_ ΡΑ_ ΖΗ. Η ΡΑΖ_ΔΓ_ ΛΗ ΚΕ ΜΟ_ ΡΕ.

J429

J229

J673

J833, I80, L1709

ΚΡΕ ΣΠΑ_ΣΒ_ ΡΑ_ ΝΟ ΠΡΟ_ ΡΑ_ ΖΗ. Η ΡΑΖ_ΔΓ_ ΛΗ ΚΕ ΜΟ_ ΡΕ.

J1086

Choma

ΚΡΕ ΣΠΟ_ΣΒ_ ΡΑ_ ΝΟ ΠΟ_ ΡΑ_ ΖΗ̇ Η ΡΑΖ_ΔΓ_ ΛΗ̇ ΜΟ_ ΡΕ.

Orosz

Bokšay

Papp

ΚΡΕ ΣΠΟ_ΣΒ_ ΡΑ_ ΝΟ ΠΟ_ ΡΑ_ ΖΗ̇ Η ΡΑΖ_ΔΓ_ ΛΗ̇ ΜΟ_ ΡΕ.

Vozhlaska (Taganec) / Povertka

S408 = \ =

S414 = \ =

J005

ИЗ_РА_Н_ АС_ КЕ БГ_ КА_ ЦА. ПГ_ ША ХО_ ДС_ ЦА СПА_ СЕ

J002

J046

S430 = \ =

J029

J480/429/673/833, 180

ИЗ_РА_Н_ АС_ КЕ БГ_ КА_ ЦА. ПГ_ ША ХО_ ДС_ ЦА СПА_ СЕ

J1086

Orosz

Chomel

Bokšay

İCQAN_ АС_ КЕ БГ_ ГАЕ_ ЦА. ПГ_ ША ХО_ ДЦА СПА_ СЕ

Muga // Muga

S408 = / \ / \ = ㄣ ㄣ = / = + ЦЕ

S429 = / \ \ = ㄣ ㄣ = / \ +

ПѢ СНЫ БО ГО ВИ БОУ СЫ ЛА Ю ЦЕ :

J005

J002

J673, I80

J480

J029

J046

J429

J833

ПѢ БО ГО ВИ БО СЫ ЛА ГО ЦЕ .

J1086

Chomd

ПѢ БО ГО ВИ БО СИ К ВА ГО ЦА .

Bokšay

Orosz

Papp

ПѢ БО ГО ВИ БО СИ К ВА ГО ЦА .

Kačalka

S408



J005

5 ПВЕQ ЖЕ Н НЕ БЕ СА, БО НА ЯА ЦЕ QА QА МО МЕ.

J002

J029

J480/429/046/673/833,180

5 ПВЕQ ЖЕ" НЕ БЕ СА, БО НА ЯА ЦЕ^x QА QА МО^w.

J1086

Choma,Orosz

5 ПВЕQ ЖЕ^{A-II} НЕ БЕ СА, БО НА ЯА ЦЕ^x QА QА МО^w.

Bokšay

Papp

5 ПВЕQ ЖЕ^{A-II} НЕ БЕ СА, БО НА ЯА ЦЕ^x QА QА МО^w.

Podjezd svetlý / Jasnica

S408 

S414 

J005 

J046

Η ΞΕΜΛΙΘ ΗΑ ΒΟ ΔΑ ΧΘ Ω CHO_ ΒΑ_ ΒΟ.

J002 

J029 

J480

J429 

J673/833, 180

J672 

Η ΞΕΜΛΙΘ ΗΑ ΒΟ ΔΑ[×] Ω CHO_ ΒΑ_ ΒΛ^{''}

J1086 

Chomd 

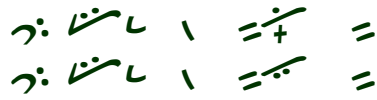
Bokšay, Orosz;

Papp 

Η ΞΕΜΛΙΘ ΗΑ ΒΟ ΔΑ[×] Ω CHO_ ΒΑ_ ΒΛ^{''}

Taganec bb.a-c

S430
S429



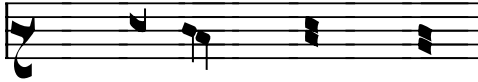
J005



J002/029/046/480/429/673/833, I80; Orosz

ΓΑ_ ΚΟ ΗΓ_ ΣΠΕ ΣΒΔ_ ΠΑ
ΓΑ_ ΚΟ ΗΓ_ ΣΒΔ_ ΠΑ

J1086



Choma



Bokšay



ΓΑ_ ΚΩ ΗΓ_ ΣΒΔ_

Papp



ΓΑΚΩ ΗΓ_ ΣΒΔ_ ΠΑ_ ΥΕ ΠΕ_ ΒΕ

Prevoloka

S429 

J480 

J029 

ΠΑ_ ΓΕ ΠΕ_ ΒΕ_ ΛΟ_ ΒΕ_ ΚΟ_ ΛΙΟ_ ΓΕ .


J429

S412 


J005 

J046 

L1709 


J002 

ΠΑ_ ΓΕ ΠΕ_ ΒΕ_ ΓΕ_ ΛΟ_ ΒΕ_ ΚΟ_ ΛΙΟ_ ΒΕ_ ΓΕ :


J673 


J833; 180




J672 

ΠΑ_ ΓΕ ΠΕ_ ΒΕ_ ΓΕ_ ΛΟ_ ΒΕ_ ΚΟ_ ΛΙΟ_ ΓΕ .

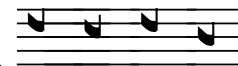
J1086 

Chomd 

ΠΑ_ ΓΕ ΠΕ_ ΒΕ_ ΓΕ_ ΛΟ_ ΒΕ_ ΚΟ_ ΛΙΟ_ ΓΕ .

Bokšay 

Orosz; Papp



ΠΑ_ ΓΕ ΠΕΒΕ:ΕΔΗ_ ΗΕ_ ΓΕ_ ΛΟ_ ΒΕ_ ΚΟ_ ΛΙΟ_ ΓΕ .

: Papp

ΓΕ_ ΛΟ_ ΒΕ_ ΚΟ_

Voznos k.

S408 =/ L \ = ✓ L L L =/ u c̣
 S414 =/ L \ = L L L L =/ L = =
 S429 =: L \ = ✓ L L L =/ L = =

J005

J673

J046

ПЫ МН БОГЪ ПЫ МН РА ДО БА НН Е

J002

J029

J480

I80

J429

J833

ПЫ МО БОГЪ ПЫ МН РА ДО БА НН Е

Orosz

J1086

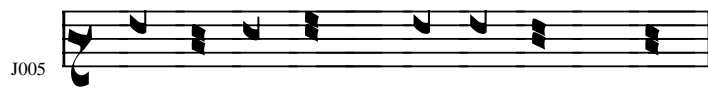
Chomsk

Bokšay

ПЫ МО БОГЪ ПЫ МО Е РА ДО БА НН Е

e2.dd.c // Voznos k. nedel'ny

BN Σ Ḷ ϝ̣ ≐̣ L L ≐̣ ≐̣
 S429 Σ ≐̣ ϝ̣ ϛ̣ L L ≐̣ ≐̣



J002

HE Ụ̄ SPẠ AĒ HṬ QA Ụ̄ TA

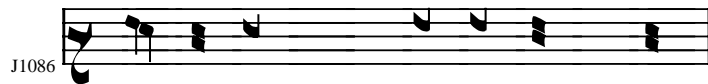


J480/429/673/833/046, 180

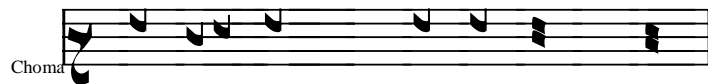


J672

HE Ụ̄ SPẠ AĒ HṬ QA Ụ̄ TA



J1086



Bokšay, Orosz

HE Ụ̄ SPẠ HṬ QA Ụ̄ TA

c2.b

S414 𐌆𐌆: 𐌆𐌆𐌆𐌆 \ 𐌆𐌆 = 𐌆 𐌆 𐌆 𐌆𐌆𐌆 𐌆𐌆 𐌆𐌆: 𐌆𐌆 = 𐌆𐌆 =

BN 𐌆𐌆: 𐌆𐌆𐌆𐌆 \ 𐌆𐌆 = 𐌆 𐌆 𐌆 𐌆𐌆𐌆 𐌆𐌆 𐌆𐌆: 𐌆𐌆 = 𐌆𐌆 =

S429 𐌆𐌆: 𐌆𐌆𐌆𐌆 𐌆𐌆 = 𐌆𐌆 = 𐌆 𐌆 𐌆 𐌆 𐌆 𐌆 𐌆𐌆: 𐌆𐌆 = 𐌆𐌆 =

J005 
НО МН_ЛО_СПИ_ГО СИ. НА_ЩЕ_Ъ НИ_ЦЕ_ПЫ ПО_СТ_ ПИ_ БО.

J002 

J673/833/046

J029 

J480 

180 

J429 

НО МН_ЛО_СПИ_ГО СИ НА_ЩЪ НИ_ЦЕ_ПЪ ПО_СТ_ ПИ.

Orosz 


J1086 

Bokšay

Choma 

И НА_ЩЪ НИ_ЦЕ_ПЪ ПО_СТ_ ПИ.


Prevoloka / Voznos k. ned.

S429 
 СИ_ ЛѢ_ ТВО_ѐ_ И_ СЛА_БА_ УЕ_ ЛО_ БѢ_ КО_ ЛЮ_ БЕ_ УЕ_ :


J029 


СИ_ ЛѢ_ ПВО_ѐ_ СЛА_БА_ УА_ БЕ_ КО_ ЛЮ_ БѢ_ :

J480 

S411 
 СИ_ ЛѢ_ ПВО_ѐ_ СЛА_БА_ УЕ_ ЛО_ БѢ_ КО_ ЛЮ_ БѢ_ .

J005 

S408 
 СИ_ ЛѢ_ ПВО_ѐ_ И_ СЛА_БА_ УЕ_ ЛО_ БѢ_ КО_ ЛЮ_ БѢ_ :

J002 

J046 

L1709

J429 

J673/833, I80// J1086

Choma 

Orosz

Bokšay 

Papp 

СИ_ ЛѢ_ ПВО_ѐ_ СЛА_ БА_ УЕ_ ЛО_ БѢ_ КО_ ЛЮ_ БѢ_ .

Voznos k.

S429 ㄷ = ㄹ ㄴ ㄴ ㄴ ㄷ: ㄹ =

J002

J029/480

S414 **В**о_скл_ го ма ѿ_о_ рн_ нл.
ㄷ = ㄹ ㄴ ㄴ ㄴ ㄷ ㄴ =

J005

S408 **В**о_скл_ го ма ш_ по_ рн_ нл.
ㄷ = ㄹ ㄴ ㄴ ㄴ ㄴ ㄴ =

J046

J429

J673/833, 180, L1709

Во_скл_ го ма ѿ_ рн_ нл.

J1086

Choma,Bokšay

Orosz

Вскл_ го ма ѿ_ рн_ нл̂ ε_ чн.

bd.c

S410/14



BN

S429



Ω_ ΤΟ ΑΗ_ ЦΑ ΤΒΟ_Ε_ ΓΟ СΒЪ_ТЕ ΝΕ_ ΖΑ_ ΧΟ_ ΔΑ_ Η.

J005



J002/046/480/673

Ω ΑΗ_ ЦΑ ΠΒΟ_Ε_ ΓΟ СΒЪ_МЕ ΗΕ_ ΖΑ_ ΧΟ_ ΔΑ_ Η.

L1709



J833



180

Ω ΑΗ_ ЦΑ ΠΒΟ_Ε_ ΓΟ СΒЪ_МЕ ΗΕ_ ΖΑ_ ΧΟ_ ΔΗ_ ΜΥ."

J029



Ω ΑΗ_ ЦΑ ΠΒΟ_Ε_ ΓΟ СΒЪ_МЕ ΗΕ_ ΖΑ_ ΧΟ_ ΔΗ_ ΜΥ."

J1086



Choma, Orosz; Bokšay

Ω ΑΗ_ ЦΑ ΠΒΟ_Ε_ ΓΟ СΒЪ_МЕ ΗΕ_ ΖΑ_ ΧΟ_ ΔΗ_ ΜΥ."

Kulizma zvýš.

S414 ㄣ ㄣ = / ㄣ ㄣ =
 S411 ㄣ ㄣ = / ㄣ ㄣ = S430

J002

J833

J005

J480

J046

J029

J673

180, L1709

J672

ΠΟ_ ΚΡΥΛΛ ΜΑ Ε

J1086

Choma

Bokšay,Orosz

И ΠΟ_ ΚΡΥΛΛ ΜΑ Ε

c2.d2.c

S430 ٤ =/ ٤ ٤ ٤ ٤ ٤ =/ =

S429 ٤ =/ ٤ ٤ ٤ ٤ ٤ =/ =

S412 ٤ =/ ٤ ٤ ٤ ٤ ٤ =/ =

J002

J673/833,180; J029/046 J480

J005

٤ ٤ ٤ ٤ ٤ ٤ ٤ ٤ ٤ ٤

J1086

Orosz

Choma

Bokšay

٤ ٤ ٤ ٤ ٤ ٤ ٤ ٤ ٤ ٤

Kulizma zvýš.

S408
S414
S430

J005

J029

J002/046/480/673/833

НО Ш_ БРА_ ПИ МЪ КЪ СВѢ_ ПЪХЪ ЗА_ ПО_ ВѢ_ ДѢ'' ПИ.

180

НО Ш_ БРА_ ПИ МЪ КЪ СВѢ_ ПЪХЪ ЗА_ ПО_ ВѢ_ ДѢ'' ПВО_ ъ_ ПИ.

J1086

Choma

Bokšay

Orosz

НО Ш_ БРА_ ПИ МЪ И КО СВѢ_ ПЪХЪ ЗА_ ПО_ ВѢ_ ДѢ'' ПВО_ ъ_ ПИ.

Papp

НО Ш_ БРА_ ПИ МЪ И КО СВѢ_ ПЪХЪ ЗА_ ПО_ ВѢ_ ДѢ'' ПВО_ ъ_ ПИ.

c2.b ?? / Prevoloka ?

S408 = / ˆ ˆ ˆ ˆ \ = ˆ ˆ ˆ ˆ ˆ ˆ = / ˆ ˆ =
 S429 =: ˆ ˆ ˆ ˆ \ = ˆ ˆ ˆ ˆ ˆ ˆ = / ˆ ˆ =

J029

J005

ИЗ ГАХ БИ_ НЫ ҪО_ АО БОҪ_ БЕ_ ДИ МА_ МО_ АГО СА_.

J002

L1709

J480

J046/833, 180

J673

ИЗ ГАХ БИ_ НЫ ҪО̂ БОҪ_ БЕ_ ДИ МА_ МО_ АГО СА_.

J1086

Chomd

Orosz

Bokšay

Papp

И ИЗ ГАХ БИ_ НЫ ҪО̂ БОҪ_ БЕ_ ДИ МА_ МО_ АГО СА_.

c2.b / Kulizma zvýš.

S408 ʃ // ʃ ʃ ʃ ʃ ʃ ʃ ʃ // ʃ

S410/11 ʃ: ʃ: ʃ ʃ ʃ ʃ ʃ ʃ // ʃ* S414

S429 ʃ: ʃ: ʃ ʃ: ʃ ʃ ʃ ʃ ʃ // ʃ*

J002

J029 J480/046,180

J005 J673/833

кѣ_бѣ БО БО_ БА И Ѡ_ СЛЫША МА

J1086

Chomac

Bokšay, Orosz

кѣ_бѣ БО БО_ Ѡ_ пѣ И ОУ_ СЛЫШИ МА

c2.b

S408 L L L = / L L = / \ / +
 S430 L L \ / = / \ / L = / \ \ +
 БО_ ЖЕ СПА_СЕ_ НИ_ А_ МО_ Е_ ГО :

J480

J029

S412 L L L = / L L = / \ =

L1709

J002

J673

J833, 180

J005

J046

БО_ ЖЕ СПА_СЕ_ НИ_ А_ МО_ Е_ ГО .

J1086

Chomr

Bokšay

Orosz

БО_ ЖЕ СПА_СЕ_ НИ_ А_ МО_ Е_ ГО .

Voznos k.

S414 Σ ↗ ↘ ↗ ↘ =

S430 Σ \ = ↗ ↘ ↗ ↘ =

Бо_жи_га со_хо_же_ни_а.

J005

Бо_жи_га со_хо_же_ни_а.

J002

J029

J480

J429/673/833/046, I80 // J1086

Бо_жи_а со_хо_же_ни_а.

Choma

Orosz

Bokšay

Бо_жи_а си_хо_же_ни_а.


Cagoša

S408 ٢: ١ ١ ١ ١ ١ ١ =
S429 ٢: ١ ١ ١ ١ ١ ١ =

J005  J002/029/480/429/673/833/046,180

СЕ_ ГО_ РА_ ДИ_ УП_ РО_ ЦИ

J1086 

Chom 



СЕ_ ГО_ РА_ ДИ_ УП_ РО_ ЦИ
#


Bokšay  Orosz

Papp 

СЕ_ ГО_ РА_ ДИ_ П_ РО_ ЦИ

Povertka

S408  = 

S429 

J002 

J046 

J005 

J029/429/833,

J673 

180

ГА_ КО_ ВО_ СВѢ_ ПѢ_ АН_ КО_ БА_ ХЪ_ ПО_ ГО_ ЦЕ

J480 

ГА_ КО_ ВО_ СВѢ_ ПѢ_ АН_ КО_ БА_ ХЪ_ ПО_ ГО_ ЦЕ

J1086 

Chomn 

ГА_ КО_ ВО_ ЦѢ_ НН_ ЦѢ_ АН_ КЪ_ ГО_ ЦЕ_ ПО_ А_ ХЪ_ #

Bokšay 




Papp 

ГА_ КО_ ВО_ ЦѢ_ НН_ ЦѢ_ АН_ КЪ_ ГО_ ЦЕ_ ПО_ А_ ХЪ_ #

Orosz 

ГА_ КО_ ВО_ ЦѢ_ НН_ ЦѢ_ АН_ КЪ_ ГО_ ЦЕ_ ПО_ А_ ХЪ_ #

Prevoloka / Prihlaska

S408  +
 S430  +
 S429  +

J002 

J005 

БАА ГО_ САО_ БАЕ_ НО БО_ ГО_ Ш_ ПЕ_ ЦЕ_ НА_ ШИ_ ХО :

J046 

J029 


J480 

БАА ГО_ САО_ БАЕ_ НЪ БГЪ Ш_ ПЕ_ НА_ ШИ.

J833 


180

БАА ГО_ САО_ БЕ_ НЫ БГЪ Ш_ ПЕ_ НА_ ШИ.


J673 

БАА ГО_ САО_ БЕ_ БГЪ Ш_ ПЕ_ НА_ ШИ.

J1086 

Chorna 

БАА ГО_ САО_ БЕ_ Е_ СИ БО_ ЖЕ Ш_ ПЕ_ НА_ ШИ.

Bokšay 

БАА ГО_ САО_ БЕ_ Е_ СИ БО_ ЖЕ Ш_ ПЕ_ НА_ ШИ.

Orosz 

БАА ГО_ САО_ БЕ_ Е_ СИ БО_ ЖЕ Ш_ ПЕ_ НА_ ШИ.

Prevoloka / Voznos k.

S408  

S410/II  

S429  

BN

J029 

J005 

J002

G ^{α ω} **Ε** **CE** **MH** **CE** **TO** **ΠE** **ΧΑ** **ΔE** **Η** **CKH** **ΜΧ** **ΥH** **ΠE** **ΛE**.

J046 

G ^{α ω} **Ε** **CE** **MH** **CE** **TO** **ΠE** **ΧΑ** **ΔE** **CKH** **ΜΧ** **ΥH** **ΠE**.

J429 

180 

J046

J833 

J673 

G ^{α ω} **Ε** **CE** **MH** **CE** **TO** **ΠE** **ΧΑ** **ΔE** **CKI** **ΜΧ** **ΥH** **ΠE**.

J1086 

Orosz 

Chomak 

Bokšay 

G ^α **Ε** **ME** **QH** **CE** **TO** **ΠE** **ΧΑ** **ΔE** **CKI** **ΜΧ** **ΥH** **ΠE**.

S408 ㄣ ㄣ ㄣ ㄣ ㄣ ㄣ ㄣ ㄣ ㄣ ㄣ ㄣ ㄣ
S430 ㄣ ㄣ ㄣ ㄣ ㄣ ㄣ ㄣ ㄣ ㄣ ㄣ ㄣ ㄣ
S429 ㄣ ㄣ ㄣ ㄣ ㄣ ㄣ ㄣ ㄣ ㄣ ㄣ ㄣ ㄣ

БО_ ГО_ УТИ_ ВЪ_ МО АГО_ ТЪ_ РАЗ_ ЖЕ

Pomor

J002

J029

J005

БО_ ГО_ УТИ_ ВЪ_ МО АГО_ ТЪ_ РАЗ_ ЖЕ

J480

J046

БО_ ГО_ УТИ_ БЫ АГО_ ТЪ_ РАЗ_ ЖЕ

J429

J673/833

БО_ ГО_ УТИ_ БЫ АГО_ ТЪ_ РАЗ_ ЖЕ

J1086

Choma

БО_ ГО_ УТИ_ БЫ НЕ СПО_ НУ РА_ ЖЕ

Orosz

БО_ ГО_ УТИ_ БЫ НЕ СПО_ НУ РА_ ЖЕ

Bokšay

БО_ ГО_ УТИ_ БЫ НЕ СПО_ НУ РА_ ЖЕ

?? / Voznosec

S408 𐎔𐎗𐎕𐎗𐎔 𐎔𐎗𐎕𐎗𐎔 𐎔𐎗𐎕𐎗𐎔 𐎔𐎗𐎕𐎗𐎔
 S410//I 𐎔𐎗𐎕𐎗𐎔𐎕𐎗𐎔 𐎔𐎗𐎕𐎗𐎔 𐎔𐎗𐎕𐎗𐎔 𐎔𐎗𐎕𐎗𐎔
 S429 𐎔𐎗𐎕𐎗𐎔𐎕𐎗𐎔 𐎔𐎗𐎕𐎗𐎔𐎕𐎗𐎔 𐎔𐎗𐎕𐎗𐎔 𐎔𐎗𐎕𐎗𐎔

S414,BN

J005 

J002

J029 

J480/429/673/833/046 // J1086,Orosz

CH_ A0_ TO AX_ YIII_ TO

Chom 

Bokšay 

CH_ A0_ TO AX_ YIII_ TO

Vozhlaska

S414



S429



S430



СПА_ СЕ_ НО_ Н_ ХО ЖЕ ВН_ ДѢ_ БО.



J002

СПА_ СЕ_ НО_ Н_ ХО ЖЕ ВН_ ДѢ_ БО.



J029

СПА_ СЕ̇_ НЫ̇ ЖЕ ВН_ ДѢ̇.



J046



J480

J673,180



СПА_ СЕ̇_ НЫ̇ ЖЕ ВН_ ДѢ̇.



J833



J429

СПА_ СЕ̇_ НЫ̇ ЖЕ СИ ВН_ ДѢ̇.



J1086



Orosz



Choma



Bokšay

СПА_ СЕ̇_ НЫ̇ СІ_ ѿ ВН_ ДѢ̇.

e2.d2.c

S408 
 S429 
 S430 

J005 

J002/029/480/046

ΠΒΟ_ ριχ' ηζ_ βα_ βη_ με_ λιτο_ βο_ πι_ δ_ _ σιε

J429 

180; J673/833



J672 

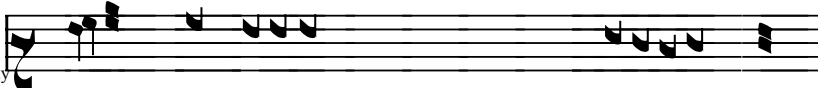
ΠΒΟ ριχ' η ζ_ βα_ βη_ με_ λιτο_ βο_ πι_ δ_ _ σιε

J1086 

Chom 

Orosz

ΠΒΟ ριχ' η ζ_ βα_ βη_ με_ λιτο_ βο_ πι_ δ_ _ σιε

Bokšay 

ΠΒΟ_ ριχ' η ηζβαβημελιτο_ βοπι_ _ δ_ _ σιε

c2.b

S408

Л Л ъ: ъ Л \ = Л = / Л Л = / Л Л

S410/11

Л Л ъ: ъ Л \ = Л = / Л Л ъ: ъ Л Л

S430

Л Л ъ: ъ Л \ = ъ: = / Л Л ъ: = / Л ъ

J029 

J480/429/833

J673 

180

J005 

J002/046

Ѧ ПИ БЛА_ГО_СЛО_ВН_ ПЕ СВЪЩЕ_НИИ_ И ВОС_ПО_ ПЕ

J1086 

Choma 

Bokšay 

Ѧ ПРЪ_ЦЫ БЛА_ГО_СЛО_ВН_ ПЕ СВЪЩЕ_ НИ_ ЦЫ ВОС_ПО_ ПЕ

Orosz 

Ѧ ПРЪ_ЦЫ БЛА_ГО_ СЛО_ ВН_ ПЕ СВЪЩЕ_ НИ_ ЦЫ ВОС_ПО_ ПЕ

Vozhlaska // ??

S412 \ / = =: / / / = / / / = / / / = / / / =

S414 / \ = =: / / / = / / / = / / / = / / / =

S429 / \ = =: / / / = / / / = / / / = / / / =

S430 / \ = =: / / / = / / / = / / / = / / / =

J002

J029

J480

J046

J005

ΛΓΟ_ ΔΗ_ Ε_ Η_ ΠΡΕ_ ΒΟΥ_ ΗΟ_ ΣΗ_ ΠΕ_ Ε_ ΓΟ_ ΒΥ_ ΒΥ_ ΚΥ_ .

J429

J672

J833

I80

J673

ΛΓΟ_ ΔΗ_ Ε_ Η_ ΠΡΕ_ ΒΟΥ_ ΗΟ_ ΣΗ_ ΠΕ_ Ε_ ΓΟ_ ΒΟ_ ΒΥ_ ΚΥ_ .

J1086

Choma







ΛΓΟ_ ΔΙ_ Ε_ ΠΡΕ_ ΒΟΥ_ ΗΟ_ ΣΗ_ ΠΕ_ ΒΟ_ ΒΣ_ ΒΥ_ ΚΥ_ .







Bokšay







Orosz

ΛΓΟ_ ΔΙ_ Ε_ ΠΡΕ_ ΒΟΥ_ ΗΟ_ ΣΗ_ ΠΕ_ ΒΟ_ ΒΣ_ ΒΥ_ ΚΗ_ .

Mreža

S408       =


S429       =

S430       =

J480 


J005 

J002/029


 ДН_ БН СА, Х_ БО Ш СЕ_ МЕ НЕ_ БО.

J429 

J673/833/046, 180


 ДН_ БН СА, ОУ_ БО Ш ^ωСЕ НЕ_ БО.

J1086 

Choma 

Bokšay 

 ЖА_ СЕ_ СА, Ш ^ωСЕ НЕ_ БО.

Orosz 

 ЖА_ СЕ_ СА, Ш ^ωСЕ НЕ_ БО.

Vozhlaska

S408
S429
S430

J002

J005

J029/480/429/673/833, I80

И ЗЕМ_ЛН Х_ ЖА_СО_ ША_СА_ КО_ НЄ_ ЦН_.

J046

J1086

Choma

Orosz, Bokšay

И ЗЕМ_ ЛН ОУ_ ДН_ БН_ ША_СА_ КО_ НЦН_.


Zadevec

S414 ʃ ڤ ڤ ڤ ڤ ڤ ڤ ڤ ڤ ڤ ڤ
S429 ʃ ʃ ڤ ڤ ڤ ڤ ڤ ڤ ڤ ڤ ڤ
S430 ʃ ʃ ڤ ڤ ڤ ڤ ڤ ڤ ڤ ڤ ڤ

J005  J002

J046 

И ҮӨЭ БО ЖЕ ПӨӨ_Э БИ СИЭ

J029 

J480 

И ҮӨЭ БО ЖЕ ПӨӨ_Э БИ СИЭ

J673  J833


J80 

J429 

J672 

И ҮӨЭ БО ЖЕ ПӨӨ_Э БИ

J1086 

Chomn  Orosz

Bokšay 

И ҮӨЭ БО ПӨӨ_Э БИ

b2.aG.a

S408



S414



S429/30



ΠΡΟ_ΣΠΡΑ_ Η̇Κ_ Ε_ ΗΕ_ ΒΕ_ ΣΟ.



ΠΡΟ_ΣΠΡΑ_ Η̇Κ_ Ε_ ΗΕ_ ΒΕ̇.



J673/833,180

ΠΡΟ_ΣΠΡΑ_ Η̇Κ_ ΣΗ ΗΕ_ ΒΕ̇.



Orosz



ΠΡΟ_ΣΠΡΑ_ Η̇Κ_ ΣΕ_ Ε_ ΗΕ_ ΒΕ̇.

Voznosec

S408 
 S429 
 S430 

J002 

J005 

πῆ_ με πα_ βο_ γο_ ρο_ δη_ ρε_ δη_ γε_ λο_ η_ γε_ λο_ βῆ_ κζ.

J029 

J046

πῆ_ ρε_ πα_ βο_ γο_ ρο_ δη_ ρε_ δη_ γε_ λο_ η_ γε_ λο_ βῆ_ κο.

J480 

J429/673/833,180

πῆ_ ρε_ πα_ βο_ γο_ ρο_ δη_ ρε_ αγ_ γε_ λζ_ η_ γε_ λο_ βῆ_ .

J1086 

Orosz 

Choma 

Bokšay 


Papp 

πῆ_ πα_ βο_ γο_ ρο_ δη_ ρε_ αγ_ γε_ λο_ η_ γε_ λο_ βῆ_ .


Vozhlaska / Voznosec

S408  +
 S414  +
 S430  +

J002 

J005 

ҮН_ НО_ НА_ ҮА_ АН_ А, БЕ_ АН_ ҮА_ Е_ МО_ :

J029 

ҮН_ НО_ НА_ ҮА_ АІ_ А, БЕ_ АН_ ҮА_ Е_ МО_ :


J480 

ҮН_ НО_ НА_ ҮА_ АІ_ А, БЕ_ АН_ ҮА_ ГО.


J429 


J833/046, 180


J673 


J672 

ҮН_ НО_ НА_ ҮА_ АІ_ А, БЕ_ АН_ ҮА_ ГО. / Э.

J1086 

Choma 

Orosz 

Bokšay 

ҮН_ НО_ НА_ ҮА_ АІ_ А, БЕ_ АН_ ҮА_ ГО.

Voznos k.