

Κανών τῆς Υπεραγίας Θεοτόκου (Αναστάσιμος)

ΚΑΝΩΝΣ ΜΟΛΕΒΝΥΙ ΠΡΕΣΤΥΒΗ ΕΪΤΕ

8. hlas // plag. 4th echos

Úprava na spev (RI)

// Scores for singing (RI)

RI

J005 182v (I/368)

J046 194r (182)

J673 110v (5.,6. irmos),

I229 240r

Ju1809 48v

L1700 290v (676)

L1709 144v (332)

J1061 (Loza) 28v (55) ~ J833,

Prostopenie // Prostopinije

Choma 92 (niektoré z irmosov)

1



Ω^ωΝ ΓΟ_ ΣΠΟ_ ΔΕ_ ΒΗ ΠΡΟ_ ΒΕ^α_ ΣΕ_ ΜΧ ΛΓΟ_ ΔΗ ΣΒΟ_ Δ

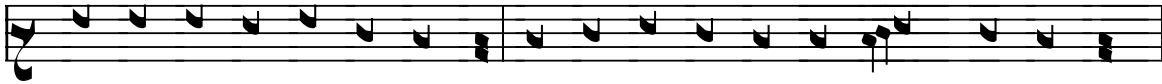


ΣΚΒΟ_ ρ^ε ΓΕ^ωΡ_ ΗΟ_ Ε ΜΟ_ ΡΕ ΓΑ_ ΚΩ Ε_ ΔΗ^η



ΣΛΑ^η_ ΗΩ ΠΡΟ_ ΣΛΑ_ ΒΗ_ ΣΔ .

3



Τ^ι Ε_ ΣΗ ΟΥ_ ΠΚΕ^ε ΖΕ^α ΗΙ_ Ε ΠΡΗ_ ΠΕ_ ΚΑ_ ΤΟ_ ΨΗ^α Κ' ΠΕ_ ΒΓ^ε ΓΟ_ ΣΠΟ_ ΔΗ



ΠΥ Ε_ ΣΗ ΣΒΓ^ε Ω_ ΜΡΑ_ ΓΕ^η ΗΥ^α



Η ΠΟ_ Ε ΠΔ ΔΧ^α ΜΟ^η .

2

4 // (14.9.)



СЛЫ_ ША́ ГО_ СПО_ ДИ



СМО_ ПРѢ_ НІ_ ѿ_ ПВО_ Е_ ГШ_ ПА_ НІ_ СПВО



РАЗ_ Х_ МѢ́ ДѢ_ ЛА_ ПВО_ ѿ_



И_ ПРѠ_ СЛА_ БНІ_ ПВО_ Е_ БО_ ЖЕ_ СПВО ·

5



ПРѢ_ НГО_ ГО_ ЩЕ_ БО_ ПІ́ Є́ ПИ_ ГО_ СПО_ ДИ_ СПА_ СИ_ НЫ_



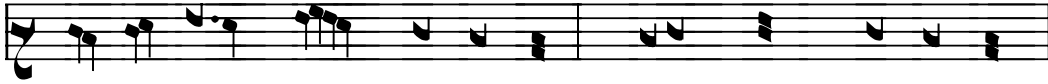
ПЫ_ БО_ Е_ СИ_ БОГЪ_ НАШЪ_ РАЗ_ ВѢ_ ПЕ_ БЕ_ И_ НО_ ГШ_ НЕ_ ВѢ_ МЫ_

3

6



Г҃и р҃д҃ мнѣ по даждѣ свѣтѣ шлѣ



ш дѣдѣ сѣ свѣтѣ по іа кш рн рѣ го.



мно го мн ло спн бѣ хр҃і спсѣ бо же на.

7



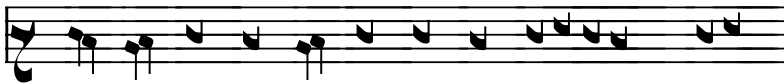
Г҃и і го дѣ н



до шѣ шѣ ѿп ро цы вѣ ва вн мѣ нѣ ѿ но гдѣ



вѣ ро го прѣ н чѣ ско го



пла мѣ пѣ нѣ по пра ша по го шѣ.



ѿ шѣ бо же бла го сло вѣ є си .

4

8



ЦА_ ѿ_ НЕ_ БѢ_ НА_ ГО



Е_ ГО_ ЖЕ_ ПО_ ГО_ БО_ И_ АГ_ ГЕ_ СПІ_ И_ ХВА_ АН_ ПЕ



И_ ПР_Е_ БОУ_ НО_ СЯ_ ПЕ_ БО_ ВСА_ КЪ_ КЫ_ .

9



ВО_ ИС_ ПН_ НХ_ БО_ ГО_ РО_ ДИ_ ЦХ_ ПС_ ИС_ ПО_ КЪ_ ДХ_ Э



СПА_ СЕ_ НИ_ И_ ПО_ БО_ ГО_ ДЪ_ БО_ ЧИ_ СПА_ СЯ_ .



С_ БѢ_ ПАО_ НЫ_ МИ_ АН_ КИ_ ПС_ БѢ_ АН_ ЧА_ ГО_ ЦЕ_ .

5