

Κανών τῆς Ὑπεραγίας Θεοτόκου (Ἀναστάσιμος)

ΚΑΝΩΝΗ ΜΟΛΕΒΝΗЙ ΠΡΕΣΤѢН БЦѢ

8. hlas // plag. 4th echos

Vývoj v byzantskom prostredí

// Byzantine variants from 12th to 19th centuries

Byz. pramene // Byz. sources

Sn929 138r (141) takmer nečitateľné
C220 205v (via Koschmieder, 130ff.)

E.γ.Π 250r (247),, 256r, 250v,,
Sn 1258 117v (120, OdO)
Sn 1257 92v (98),, 97v, 95v,,
Sn 1256 164v (168),, 172r, 165r,,
Lm = Sn1256,
Sn 1259 130v (134),, 134r, 131r, –, –
Sn 1260 278v (281), ff. (OdO), okrem irmosu 3
Y - 92v ff. (len 6. irmos)

HS (125ff) – Heirmologion Syntomon, Petros Byz. / Xourmousios 1825

Staroruské neумы (12.-15. stor.) // Palaiorussian neumes

S407 96r ff. (102)
No II 18a ff. (Koschmiederov prepis - 252 ff.), text podľa No

Text

Κανὼν τῆς Ὑπεραγίας Θεοτόκου , Ἦχος πλ. δ'

1 // L10

Ωδὴ α' // Πέεηκ ἄ.

Ἄσωμεν τῷ Κυρίῳ, G2
τῷ διαγαγόντι τὸν λαὸν αὐτοῦ, G2
ἐν Ερυθρᾷ θαλάσῃ, F2
ὅτι μόνος ἐνδόξως δεδόξασται. G3

Ποίημα γλῆβη,
προκέασημεδ λιάη βοῶ
εκβοζῆ ἑρμηνόε μόρε,
ἴακω ἑδήηκ ελάβηω προελάβηεα.

3 // L19

Ωδὴ γ' // Πέεηκ ἑ.

Σὺ εἶ τὸ στερέωμα, G2
τῶν προστρεχόντων σοι Κύριε, h2
σὺ εἶ τὸ φῶς,
τῶν ἐσκοτισμένων,
καὶ ὑμνεῖ σε τὸ πνεύμά μου. G3

Τὴ ἐεὶ οὔτβερεκδέηε
πρητεκάλουμηκζ κζ τεβεῆ, γλῆ:
τὴ ἐεὶ εβεῆτζ
ὠμραχέηηηκζ,
ἠ ποέτζ τλ ἀδχζ μόη.

4 // L30

Ωδὴ δ' Εἰσακήκοα Κύριε, ... (cf. Stavroanastaseos)

5 // L40

Ωδὴ ε'

Ὀρθρίζοντες βοώμεν σοι Κύριε, G2
Σώσον ἡμᾶς,^c
σὺ γάρ εἶ Θεὸς ἡμῶν, G2
ἐκτός σου ἄλλον οὐκ οἶδαμεν. yG3

Ὀὔτρεηηηεεε βοπίεμζ τῆ, γλῆ,
εῖεὶ ηεε:
τὴ βο ἐεὶ εῖζ ἠάηηζ,
ράζβεῆ τεβεῆ ἠηόγω ηε εῖεμυ.

6 // L52

Ωδή ς'

Χιτώνά μοι παράσχου φωτεινόν, ^d
ο αναβαλλόμενος G2
φώς ως ιμάτιον, ^h
πολυέλεε Χριστέ ο Θεός ημών. G3

Ρήζδ̅ μνη̅ ποδάжд̅ εβ̅ε̅τλ̅δ̅,
ωδ̅ε̅ά̅η̅ε̅α
εβ̅ε̅τομ̅ζ̅ ἰ̅α̅κω ρήζο̅υ,
μ̅νο̅γο̅μ̅ι̅τ̅η̅κε̅ χ̅ρ̅ι̅τ̅ε̅ β̅ῆ̅ε̅ ἡ̅λ̅ι̅σ̅ζ̅.

7 // L60

Ωδή ζ' Οι εκ τής Ιουδαίας ... (cf. Stavroanastaseos)

8 // L76

Ωδή η'

Τόν Βασιλέα τών ουρανών γϵ
όν υμνούσι, c2
στρατιαί τών Αγγέλων, G2

υμνείτε, γα
καί υπερωσούτε, c2
εις πάντας τούς αἰῶνας. G3

Ц̅р̅λ̅ ἡ̅β̅η̅α̅γο̅,
ε̅γ̅ό̅ζε̅ πο̅ύ̅τ̅ζ̅ β̅ό̅η̅ ἄ̅γ̅γ̅λ̅ε̅ρ̅τ̅ι̅ν̅,

χ̅β̅α̅λ̅ή̅τ̅ε̅
ἡ̅ π̅ρ̅ε̅β̅ο̅ζ̅η̅ο̅ι̅ῆ̅τ̅ε̅ β̅ο̅ β̅ε̅α̅ β̅ε̅κ̅η̅.

9 // L84

Ωδή θ' // Π̅ε̅ε̅η̅ε̅ δ̅.

Κυρίως Θεοτόκον, ^c
σε ομολογούμεν, c3
οι διά σου σεσωσμένοι Παρθένε αγνή, c3
σύν Ασωμάτοις χορείαις, γα
σε μεγαλύνοντες. G3

Β̅ο̅ή̅ε̅τ̅η̅η̅η̅δ̅ ε̅ψ̅δ̅ τ̅λ̅ ἡ̅ε̅π̅ο̅β̅ε̅δ̅δ̅ε̅μ̅ζ̅
ε̅π̅ι̅ε̅η̅η̅η̅ τ̅ο̅ε̅ό̅υ̅ δ̅ε̅ο̅ ἴ̅τ̅α̅α̅,
ε̅ζ̅ β̅ε̅ζ̅π̅λ̅ό̅τ̅η̅μ̅η̅μ̅η̅ λ̅ή̅κ̅η̅ τ̅λ̅ β̅ε̅λ̅η̅γ̅ί̅ο̅υ̅ε̅.

Prepis // Transcription

1

HS

A- σω-μεν τώ Κυ-ρί- ω,* τώ δι- α- γα- γόν-τι τόν λα- όν αυ- τού,

Sn1259

Sn1256

Sn1258

Sn1257

E.γ.Π

C220

Sn929

A- σω-μεν τώ Κυ-ρί- ω,* τώ δι- α- γα- γόν-τι τόν λα- όν αυ- τού,

No

Ϡο.η. μζ γο. σπο. δε. βη. προ. κε. δζ. σογ. ογ. μογ. λιο. δη. σβο. ια.

S407

Ϡο.η. μζ γο. σπο. δε. βη. προ. κε. δζ. σε. ω. μογ. λιο. δη. σβο. ια.

HS 



Sn1259 





Sn1256 



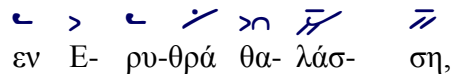
Sn1258 



E.γ.II 

Sn1257 

C220 

Sn929  εν Ε- ρυ-θρά θα- λάσ- ση, *

No  ΚΙΣΒΟ_ΖΚ ΥΔΡ_ΜΔ_ ΝΟ_ ΙΕ ΜΟ_ ΡΕ.

S407  ΚΙΣΒΟ_ΖΚ ΥΔΡ_ΜΔ_ ΝΟ_ Ε ΜΟ_ ΡΕ.

HS



Sn1259

ᾠ - ᾠ, ᾠ - ᾠ, ᾠ, ᾠ, ᾠ



Sn1256

> - / > > ᾠ > ᾠ ᾠ



Sn1258

ᾠ ᾠ ᾠ ᾠ ᾠ ᾠ ᾠ ᾠ



Sn1257

- ᾠ ᾠ > - ᾠ ᾠ > ᾠ ᾠ ᾠ



Ε.γ.Π

ᾠ ᾠ > ᾠ ᾠ > ᾠ ᾠ ᾠ

C220

ᾠ ᾠ ᾠ > - / > > ᾠ ᾠ ᾠ

Sn929

ᾠ ᾠ ᾠ ᾠ ᾠ ᾠ ᾠ ᾠ

ό- τι μό- νος εν- δό- ξως δε- δό- ξα- σται. +

No

ᾠ ᾠ ᾠ ᾠ ᾠ ᾠ ᾠ ᾠ ᾠ ᾠ ᾠ

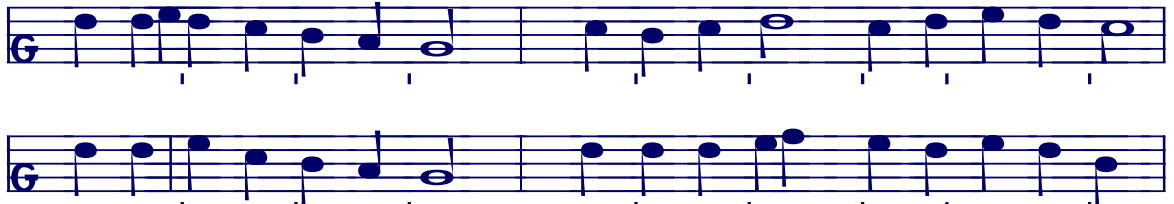
ΙΑ_ ΚΟ_ Ε_ ΔΗ_ ΝΪ_ ΣΛΑ_ ΒΪ_ ΝΪ_ ΚΟ_ ΠΡΟ_ ΣΛΑ_ ΒΗ_ ΣΑ_ ❖

S407

ᾠ ᾠ ᾠ ᾠ ᾠ ᾠ ᾠ ᾠ ᾠ ᾠ ᾠ


ΙΑ_ ΚΟ_ Ε_ ΔΗ_ ΝΪ_ ΣΛΑ_ ΒΕ_ ΝΪ_ ΚΟ_ ΠΡΟ_ ΣΛΑ_ ΒΗ_ ΣΑ_ ❖

HS




Sn1259


Σύ εἰ τό στε-ρέ-ω-μα* τῶν προσ-τρε-χόν-των σοι Κύ-ρι-ε,*




Sn1260




Sn1256



Sn1258



Sn1257



E.γ.Π

C220

Sn929

Σύ εἰ τό στε-ρέ-ω-μα* τῶν προσ-τρε-χόν-των σοι Κύ-ρι-ε,*

No

Ⲯⲓ ⲉⲥⲏ ⲟⲩ ⲧⲃⲣ ⲉⲛⲓ ⲉⲡⲣⲓ ⲧⲕ ⲕⲁ ⲓⲟ ⲥⲓⲛⲓ ⲛⲓ ⲙⲃ ⲧⲏ ⲑⲟ ⲥⲓⲟ ⲧⲏ

S407

Ⲯⲓ ⲉⲥⲏ ⲟⲩ ⲧⲃⲣ ⲉⲛⲓ ⲉⲡⲣⲓ ⲧⲕ ⲕⲁ ⲓⲟ ⲥⲓⲛⲓ ⲛⲓ ⲙⲃ ⲧⲏ ⲑⲟ ⲥⲓⲟ ⲧⲏ

HS

Sn1259

Sn1260

Sn1256

Sn1258

Sn1257

E.γ.II

C220

Sn929 σύ εί τό φώς, τών ε- σκο-τι- σμέ- νων*

No Τ'ΥΙ ЖЕ СВѢТЪ Ω ΜΡΑ_ΥΕ_ Ν'ΥΙ_ Η_ ΜЪ.

S407 Τ'ΥΙ ЖЕ СВѢТЪ Ω ΜΡΑ_ΥΔ_ Ν'ΥΙ_ Η_ ΜЪ.

HS

Sn1259 > ˘ ˘ ˘ ˘ ˘ ˘ ˘

Sn1260 ˘ > / > > ˘ ˘ ˘

Sn1256 ˘ > ˘ > ˘ > ˘ ˘ ˘

Sn1258 ˘ > ˘ ˘ > ˘ - ˘ > ˘ ˘

E.γ.II > ˘ / > > ˘ ˘ ˘

Sn1257 > ˘ ˘ > ˘ > ˘ ˘ ˘

C220 > - / > > ˘ ˘ ˘

Sn929 \ / > \ ˘ ˘ ˘

καί υμ- νεί σε τό πνεύ- μά μου. +

No Σ ˘ ˘ ˘ ˘ ˘ ˘ ˘ ˘

Η ΠΟ_ Ε_ ΤΪ ΤΑ ΔΟΥ_ΧΟ ΜΟ_ Η ∴

S407 Σ ˘ ˘ ˘ ˘ ˘ ˘ ˘ ˘

Η ΠΟ_ Ε_ ΤΪ ΤΑ ΔΟΥ_ΧΪ ΜΟ_ Η ∴

HS

Sn1260

Sn1259

Sn1256

Sn1258

Sn1257

E.γ.Π

C220

Sn929 Ορ- θρί- ζον- τες βο- ώ- μέν σοι Κύ- ρι- ε* Σώ- σον η- μάς, *

No Τρε_ νιο_ ιο_ ψε_ β' _ πι_ ε_ Μ' _ τη_ γο_ σπο_ δι_ σ' _ πα_ ση_ ν' δι_

S407 Τρε_ νιο_ ιο_ ψε_ β' _ πι_ ε_ Μ' _ τη_ γο_ σπο_ δι_ σ' _ πα_ ση_ ν' δι_

HS



Sn1260



Sn1259



Sn1256



Sn1258



E.γ.Π



Sn1257



C220



Sn929



σύ γάρ εί Θε-ός η- μών* εκ- τός σου άλ- λον ουκ οί- δα- μεν.+

No



ΤΥΙ ΒΟ Ε ΣΗ ΒΟ ΓΥ ΝΑ ΣΗ. ΡΑΖ ΒΚ ΒΟ ΤΕ ΒΕ Η ΝΟ ΓΟ ΝΕ ΖΝΑΙΕ ΜΥ ∴

S407



ΤΥΙ ΒΟ Ε ΣΗ ΒΟ ΓΥ ΝΑ ΣΗ. ΡΑΖ ΒΚ ΒΟ ΤΕ ΒΕ Η ΝΟ ΓΟ ΝΕ ΖΝΑΙΕ ΜΥ ∴

HS 



Sn1259 



Sn1260 



Sn1256 

Sn1257 



Sn1258 



E.γ.Π 

C220 

Sn929 

Χι- τώ- νά μοι πα- ρά-σχου φω- τει- νόν,*

No 

П Η_ ΖΟΥ ΜΗ ΠΟ_ ΔΑ_ ЖЪ СΒ_К_ΤЪ_ ΛΟΥ.

S407 

П Η_ ΖΟΥ ΜΗ ΠΟ_ ΔΑ_ Η_ ЖЕ СΒ_К_ΤЪ_ ΛΟΥ.

HS

Sn1259

Sn1260

Sn1256

Sn1257

Sn1258

E.γ.II

C220

Sn929

ο α- να- βαλ-λό- με- νος* φώς ως ι- μά- τι- ον,*

No

ω_ Δε_ Ια_ Η_ σα_ σβκ_ τ'β_ μδ_ Ια_ Ικο_ ρη_ ζο_ Ιο.

S407

ω_ Δε_ Ια_ Η_ σα_ σβκ_ το_ μδ_ Ια_ Ικο_ ρη_ ζο_ Ιο.

HS

Sn1259

Sn1260

Sn1256

Sn1257

Sn1258

E.γ.Π

C220

Sn929 πο- λυ- έ- λε- ε Χρι-στέ ο Θε- ός η- μών. +

No ΜΪ_ ΝΟ_ ΓΟ_ ΜΗ_ ΛΟ_ ΣΤΗ_ ΒΕ_ ΧΡΗ_ ΣΤΕ_ ΒΟ_ ΖΕ_ ΝΑ_ ΣΪ. ∴

S407 ΜΪ_ ΝΟ_ ΓΟ_ ΜΗ_ ΛΟ_ ΣΤΗ_ ΒΕ_ ΧΡΗ_ ΣΤΕ_ ΒΟ_ ΖΕ_ ΝΑ_ ΣΪ. ∴

HS

Sn1260

Sn1256

Sn1258

Sn1257

E.γ.II

C220

Sn929

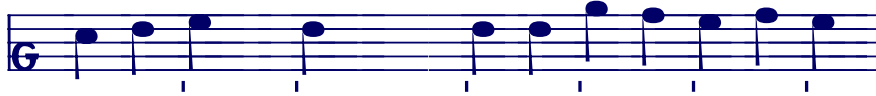
Τόν Βα-σι-λέ-α τών ου-ρα-νών*

No

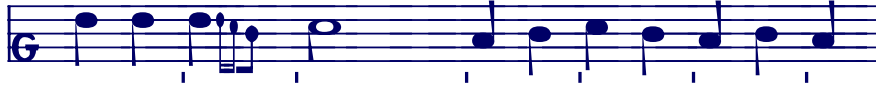
S407

Α_ΡΑ_ ΝΕ_ ΔΕ_ ΣΒ_ ΝΑ_ Α_ ΓΟ.

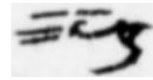
HS



Sn1260



Sn1256



Sn1258



Sn1257



E.γ.Π



C220



Sn929



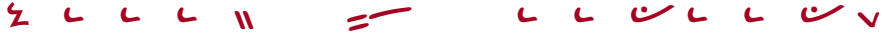
όν υμ- νού- σι, στρα-τι- αί τών Αγ- γέ- λων,*

No



ΓΕ_ ΓΟ_ ΖΕ_ ΠΟ_ ΙΟ_ ΤΒ_ ΚΟ_ Η_ ΑΝ_ ΓΕ_ ΛΒ_ ΣΤΗ_ Η_

S407



Ε_ ΓΟ_ ΖΕ_ ΠΟ_ ΙΟ_ ΤΒ_ ΚΟ_ Η_ ΑΝ_ ΓΕ_ ΛΒ_ ΣΤΗ_ Η_

HS

Sn1260 > ˆ ˆ ˆ ˆ - - ˆ ˆ ˆ ˆ - ˆ ˆ ˆ ˆ ˆ

Sn1256 ˆ ˆ ˆ ˆ - - ˆ ˆ ˆ ˆ ˆ ˆ ˆ ˆ ˆ ˆ ˆ ˆ ˆ

Sn1258 ˆ ˆ ˆ ˆ ˆ ˆ ˆ ˆ ˆ ˆ ˆ ˆ ˆ ˆ ˆ ˆ ˆ

Sn1257 > ˆ ˆ ˆ ˆ ˆ ˆ ˆ ˆ ˆ ˆ ˆ ˆ ˆ ˆ ˆ ˆ ˆ

E.γ.Π > ˆ ˆ ˆ ˆ ˆ ˆ ˆ ˆ ˆ ˆ ˆ ˆ ˆ ˆ ˆ ˆ ˆ

C220 > ˆ ˆ ˆ ˆ ˆ ˆ ˆ ˆ ˆ ˆ ˆ ˆ ˆ ˆ ˆ ˆ ˆ

Sn929 > ˆ ˆ ˆ ˆ ˆ ˆ ˆ ˆ ˆ ˆ ˆ ˆ ˆ ˆ ˆ ˆ ˆ

υμ- νεί- τε, καί υ- περ-υ- ψού- τε, αυ- τον εις τούς αι- ώ- νας.+
εις πάντας τούς αιώνας.

No > ˆ ˆ ˆ ˆ ˆ ˆ ˆ ˆ ˆ ˆ ˆ ˆ ˆ ˆ ˆ ˆ ˆ

Η ΧΒΑ ΛΗ_ ΤΕ Η ΠΡΕ ΒΨΖ ΝΟ_ ΣΗ_ ΤΕ ΙΕ_ ΓΟ ΒΨ ΒΚ_ ΚΥ ::

S407 > ˆ ˆ ˆ ˆ ˆ ˆ ˆ ˆ ˆ ˆ ˆ ˆ ˆ ˆ ˆ ˆ ˆ

ΧΒΑ ΛΗ_ ΤΕ Η ΠΡΕ ΒΨΖ ΝΟ_ ΣΗ_ ΤΕ Ε_ ΓΟ ΒΨ ΒΚ_ ΚΥ ::

HS

Sn1260

Sn1256

Sn1258

Sn1257

E.γ.Π

C220

Sn929 Κυ-ρί- ως Θε- ο- τό- κον* σέ ο- μο- λο- γού- μεν,*

No Ѡ ис_ ти_ ноу_ бо_ го_ ро_ ди_ цю_ та_ испов_ да_ ю_ ще.

S407 Ѡ о_ ис_ ти_ ноу_ бо_ го_ ро_ ди_ цю_ та_ испов_ да_ ю_ ще.

HS

Sn1260 > n - - / > > / > n > n > n

Sn1256 > - - / > > / > n > n > n

Sn1258 > n - - / > > n / > n - / > n > n

Sn1257 / / - / > n > n / > > / > > / >

E.γ.Π > n - - / > > / > n > n > n

C220 / - - / > > / > n - / > n > n

Sn929 / / / / / / / / / / > > /
 οι δι- ά σου σε- σω- σμέ-νοι Παρ-θέ- νε αγ- νή,*

No ✓ / / / / / / / / / / / / / / /
 сѢ_ ПА_ СЕ_ НИ_ ТО_ БО_ Ю_ ДѢ_ ВИ_ ЦЕ_ УН_ СТА.

S407 ✓ / / / / / / / / / / / / / / /
 сѢ_ ПА_ СЕ_ НИ_ ТО_ БО_ Ю_ ДѢ_ ВИ_ ЦЕ_ УН_ СТА_ ІА.

HS



Sn1260



Sn1256



Sn1258



Sn1257



E.γ.Π



C220



Sn929



σύν Α- σω- μά-τοις χο- ρεί- αις σέ με- γα- λύ- νο- ντες. + μεν.

No



СЪ БЕС ПЛЪ ТЪ НЪИ Н МН БО И ТА БЕ ЛН ΥΑ Ε ΜЪ ❖

S407



СЪ НЕ БЕ СЪ НЪИ Н МН БО И ТА БЕ ЛН ΥΑ Ε ΜЪ ❖