

Idiomelon

Ἐπί σοί χαίρει ἦχος πλ. δ'

ὦ τέκετ' ῥάδδετεω, γλάεζ ἦ:

RI-BR / PP

Úprava na spev // Scores for singing

Kostrový nápev // The skelet melody

Rekonštrukcia pôvodného nápevu elimináciou diplasiasmu.
 // A reconstruction of the original melos without diplasiasmos.

Zápis a stupnica // The scale and our reading:

	G	a	h/b	c	d	e	f
Orig.							
Byz. teor.	G	a	h/b	c	d	e	f

СЛАВА ОЦѢ И СЫНѢ И СВѢПОМЪ ДЪХЪ ХЪ.

И НЫ НѢ И ПРИСНУ И ВО ВѢКН ВѢКѢ А МНѢ.



ΛΟ_ ΚΕ_ ΣΗΑ̇ ΒΟ ΠΒΟ_ Δ



ΠΡΕ_ ΣΠΟ̇ ΣΟ_ ΠΒΟ_ ΡΗ.



Η̇ ΥΡΕ_ ΒΟ ΠΒΟ_ Ε



ΠΡΟ_ ΣΠΡΑ̇ Η̇ Ε ΗΕ_ ΒΕ̇ ΣΟ_ ΔΕ̇ ΛΔ.



Ω̇ ΠΕ_ ΒΓ̇ ΡΑ_ ΔΧ̇ Ε̇ ΣΔ



ΒΛΑ_ ΓΟ_ ΔΑ̇ ΗΑ_ Δ



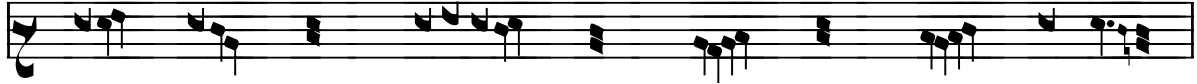
ΒΣΔ_ ΚΑ_ Δ ΠΒΑ̇ ΣΛΑ_ ΒΑ ΠΕ_



ΒΓ̇ .



Ѡ ꙗꙋ бѣ ꙗꙋ дѣ ꙋ ꙗꙋ



бла го да на ѿ всѣ ка ѿ пѣ



а ге скі



со бо ѿ ꙗꙋ ло бѣ ꙗꙋ скі ро .



ѡ всѣ ꙗꙋ ны хꙋа ме



ѿ ꙗꙋ го сло ве ны



дѣ спѣе на ѿ по хꙋа ло .



ѿ не ѿ ꙗꙋ же бог бо пло ши ꙗꙋ



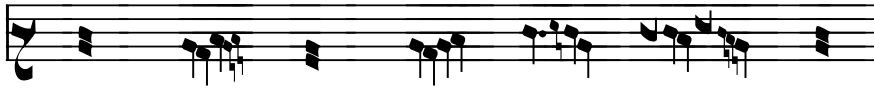
ѿ ма дѣ не бы



ꙗꙋ де бѣк сы бог наш



ΛΟ_ ΚΕ_ ΣΗΑ̇ ΒΟ ΠΒΟ_ Α̇



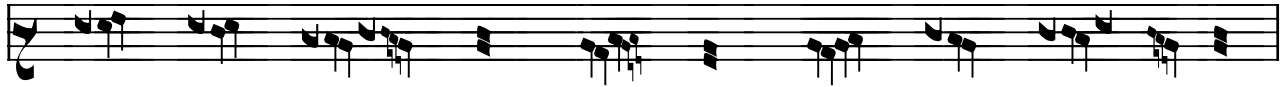
ΠΡΕ_ ΣΠΟ̇ ΣΟ_ ΠΒΟ_ ΡΗ.



Η̇ ΥΡΕ_ ΒΟ ΠΒΟ_ Ε



ΠΡΟ_ ΣΠΡΑ̇ Η̇ Ε ΗΕ_ ΒΕ̇ ΣΟ_ Δ̇ ΛΑ.



Ω̇ ΠΕ_ Β̇ ΡΑ_ Δ̇ Ε̇ ΣΑ



ΒΛΑ_ ΓΟ_ Δ̇ ΗΑ_ Α̇



ΒΣΑ_ ΚΑ_ Α̇ ΠΒΑ̇ ΣΛΑ_ ΒΑ ΠΙΕ_



Β̇ .



Ѡ ꙗꙋ бѣ ꙗꙋ дѣ ѿ сѧ



бл҃а го́дѣ на́ ѿ всѧ ка́ ѿ ꙗꙋ



а́ гѣ́ скі́



со́ бо́ и́ ѿ ло́ бѣ́ ѿ скі́ ѿ .



ѡ́ свѧ́ ꙗꙋ́ ны́ хꙋа́ ме



и́ ꙗꙋ́ го́ сло́ вѣ́ ны́



дѣ́ спѣ́ на́ ѿ по́ хѣа́ ло́ .



и́ не́ ѿ́ же́ бо́гъ бо́ ꙗꙋ́ ꙗꙋ́



и́ ма́ дѣ́ не́ бы́



ꙗꙋ́ дѣ́ бѣ́ сы́ бо́гъ на́шъ



ΛΟ_ ΚΕ_ ΣΗΑ̇ ΒΟ ΠΒΟ_ Α̇



ΠΡΕ_ ΣΠΟ̇ ΣΟ_ ΠΒΟ_ ΡΗ.



Η̇ ΥΡΕ_ ΒΟ ΠΒΟ_ Ε



ΠΡΟ_ ΣΠΡΑ̇ Η̇ Ε ΗΕ_ ΒΕ̇ ΣΟ_ Δ̇ ΛΑ.



Ω̇ ΠΕ_ Β̇ ΡΑ_ Δ̇ Ε̇ ΣΑ



ΒΛΑ_ ΓΟ_ Δ̇ ΗΑ_ Α̇



ΒΣΑ_ ΚΑ_ Α̇ ΠΒΑ̇ ΣΛΑ_ ΒΑ ΠΕ_



Β̇ .

Argon (J005sq)



МЕ БѢ РА ДХЪ Э СЪ



БЛА ГО ДА НА ѿ ВСЪ КА ѿ ПБА



А ГЕ СКИ



СО БО И ЧЕ ЛО БѢ ЧЕ СКИ РО .



Ш СВЪ ЦЕ НИ ХРА МЕ



И РА ГО СЛО БѢ НИ



ДѢ СПВЕ НА ѿ ПО ХВА ЛО .



И НЕ ѿ ЖЕ БОГ БО ПА ПИ СЪ



И МА ДѢ НЕ БЫ



ПРЕ ДѢ БѢК СЫ БОГ НАШ



ΛΟ_ ΚΕ_ ΣΗΑ̇ ΒΟ ΠΒΟ_ Δ



ΠΡΕ_ ΣΠΟ̇ СО_ ΠΒΟ_ ρη.



Η̇ ΥΡΕ_ ΒΟ ΠΒΟ_ Ε



ΠΡΟ_ ΣΠΡΑ̇ Η̇ Ε ΗΕ_ ΒΕ̇ СО_ ΔΚ̇ ΛΑ.



Ω̇ ΠΕ_ ΒΚ̇ ρΑ_ ΔΧ_ Ε̇ ΣΔ



ΒΛΑ_ ΓΟ_ ΔΑ̇ ΗΑ_ Δ



ΒΣΔ_ ΚΑ_ Δ ΠΒΑ̇ ΣΛΑ_ ΒΑ ΠΕ_



ΒΚ̇ .

Prostopenie // Prostopinije

#



Ѡ ꙗꙗ_ бѣ_ ра_ дѣ_ ѿ_ са_



бла_ го_ да_ на_ ѿ_ вса_ ка_ ѿ_ шва_



а_ ге_ скі_ со_ бо_ ѿ_ че_ ло_ бѣ_ че_ скі_ ро_




ш_ сва_ щѣ_ ны_ хра_ ме_ ѿ_ ра_ го_ сло_ ве_ ны_




дѣ_ спѣ_ на_ ѿ_ по_ хва_ ло



ѿ_ не_ ѿ_ же_ бог_ бо_ пао_ ши_ са_




ѿ_ ма_ де_ не_ бы_



пче_ де_ бѣ_ сы_ бог_ наш_



ло_ же_ сна_ бо_ шво_ ѿ_ пче_ спѣ_ со_ шво_ рн_



ѿ_ че_ бо_ шво_ е_



ΠΡΟ_ ΣΠΩ̇ Η̇ Ε ΗΕ_ Β̇ ΣΟ_ Δ̇ ΛΑ.



Ω̇ ΠΕ_ Β̇ ΡΑ_ Δ̇ Ε_ ΣΔ



ΒΑΑ_ ΓΟ_ Δ̇ ΗΑ_ Δ



ΒΣΔ_ ΚΑ_ Δ ΠΒΑ̇ ΣΑΑ_ ΒΑ ΠΕ_ Β̇.