

# Samopodobeny 6. hlasu BR

// Automela – 6th echos BR

**Bolharskij rospev (BR) – RI, PP**

*// Bulgarian chant (BR) in RI (Ruthenian irmologia) and PP (prostopinije)*

Úprava na spev

// Scores for singing

Ánhelskija predidíte síly

L1709



А́ г̂́ г̂́ скі́ ѿ



прѣ́ н\_ дн\_ пѣ сн\_ лы



и́ же бо би\_ флѣ\_ е\_ мѣ



оу\_ го\_ по́ ба́ пѣ іа\_ сан



сло\_ бо бо ра́ да\_ е\_ са



мх\_ до́ про\_ и́ хо\_ дн



прн\_ э́ лѣ цѣ\_ ло\_ ба́ нї\_ е\_ цѣр\_ ко́



на ра\_ до́ бо\_ го\_ ро́ дн\_ цы



ΑΓΟ\_ ΔΙ\_ Ε ΩΡΗ



ΒΑΑ\_ ΓΟ\_ ΣΑΟ\_ ΒΕ ΠΗ\_ ΣΕ\_ ΔΥ



ΒΟ\_ ΧΕ ΗΑ ΣΑΑ\_ ΒΑ ΠΕ\_ ΒΚ.



Α̇ ἡ̇ γέ̇ σκί̇ ς



πρε̇ ἡ̇ δῆ̇ πτε̇ σῆ̇ λι̇



ἡ̇ κε̇ βο̇ βῆ̇ φλε̇ ε̇ μτ̇



ὄγ̇ γο̇ πο̇ βα̇ πτε̇ ἱα̇ σῆ̇



σαο̇ βο̇ βο̇ ρα̇ δα̇ ε̇ ς



μχ̇ ἀρο̇ προ̇ ἡ̇ χο̇ δῆ̇



πρη̇ ε̇ λε̇ τ̇ λο̇ βα̇ ἡ̇ ε̇ τερ̇ κο̇



НА\_ ϘΑ\_ ΔΟ<sup>ει</sup> ΒΟ\_ ΓΟ\_ ϘΟ\_ ΔΗ\_ ЦМ



ΛΓΟ\_ ΔΙ\_ Ε\_ ϘΥΕ<sup>ω</sup>



ΒΑΑ\_ ΓΟ\_ ΣΑΟ\_ ΚΕ<sup>η</sup> ΠϘΗ\_ ШЕ\_ ΔΙ<sup>η</sup>



ΒΟ\_ ϘΕ\_ ΗΑ<sup>η</sup> ΣΑΑ\_ ΒΑ\_ ΠΕ\_ ΒΓ.

VS



Α̇ ἡ̇ γέ̇ σκί̇ ς



πρ̇ ἡ̇ δι̇ π̇ σ̇ σ̇ λι̇



ἡ̇ κ̇ βο̇ β̇ φ̇ ε̇ μ̇



ὄ̇ γ̇ πο̇ β̇ π̇ ἰ̇ σ̇ λι̇



σ̇ βο̇ βο̇ ρ̇ δ̇ ε̇ σ̇



μ̇ δ̇ π̇ ἡ̇ χ̇ δι̇



π̇ ε̇ λ̇ υ̇ λο̇ β̇ ἡ̇ ε̇ υ̇ κ̇



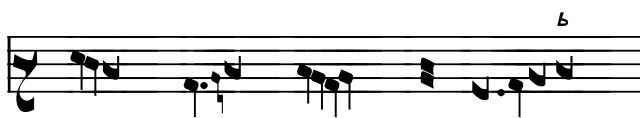
НА\_ РА\_ <sup>г</sup>ДО\_ БО\_ ГО\_ РО\_ ДИ\_ ЦЫ



АГО\_ ДІ\_ € <sup>ω</sup>ЦИѢ



БЛА\_ ГО\_ СЛО\_ БѢ <sup>н</sup>ПРН\_ ШЕ\_ ДИ''



БО\_ ЖЕ\_ НА <sup>т</sup> СЛА\_ БА



ШЕ\_ БІ.

Vse upovanije

VS



Всѣмъ ѡбъимъ шѣ на нѣ бѣ стѣ на дѣ жѣ



со крѣвнѣ цѣ нѣ крѣ до мо се бѣ сва пѣ и со крѣвнѣ сѣо ва ша



пѣ нѣ прѣ ѡ ша пѣ нѣ да го нѣ дѣ гѣ го цѣнѣ брѣ ѣ ва нѣ ѡ



ѣла па ѣ ли сѣ брѣ ѣ ва гѣ скѣ нѣ спѣ жа ша



ѣ ло бѣ кѣ же ѣ ско пѣ блѣ го дѣ ѡ нѣ ѡ прѣ по да ша



да всѣ ми по сѣ шлѣвнѣ блѣ шѣ хрѣ пѣ



со дѣ сѣно вѣ нѣ ѣ мо лѣ сѣ ѡ дѣ ша на шнѣ