

Εκ δεξιῶν τοῦ Σωτήρος

Ὡδεσῆδι εἶσα πρεδστὰ

samopodoben // automelon

6. hlas // 2nd plag. echos

0. 16.9. (11.7.)

Εκ δεξιῶν τοῦ Σωτήρος

Am 18, Dk 16v (36), Ott 26r (55), Trin 24r
G355 39r , G260 17r (20), G261 15r (17), G262 5r (6), G265 – , G270 (21),

Vi 17

1. *Štvrtek po 2. post. nedeli // Thursday after the 2nd lenten Sunday*

Απόστολοι τοῦ Σωτήρος

Am 200, Dk 182v (368), Ott 336v (676), Trin 289r
G260 249v (258), G261 250r (255), G262 – , G265 185r (189), G270 239r (246)

Vi 188, Sn1214 241v

Pp 18r + 157v
S409 27r + 135r
S411 18v + 189r
S412 104r + 221r
S414 335v + 640r
S616 27v = ako S409 a 411

0 Samopodoben 16.9. **Ιωάννου Μοναχού**

1 Podoben, po nedeli PS2, (Lenten prosomoia 29)

Na štvrtok, večiereň, Προσόμοιον Ποίημα Θεοδώρου, Εκ δεξιών τού Σωτήρος

Ποδόβειν: Ὡδεηδίο εἶσα:

0 Εκ δεξιών τού Σωτήρος παρέστη η παρθένος και αθληφόρος και Μάρτυς. περιβεβλημένη ταίς αρεταίς* τό αήττητον, και πεποικιλμένη ελαίω τής αγνείας. και τώ αίματι τής αθλήσεως. και βοώσα πρός αυτόν* εν αγαλλιάσει τήν λαμπάδα κατέχουσα, Εις οσμίν μύρου σου έδραμον Χριστέ ο Θεός, ότι τέτρωμένη τής σής αγάπης εγώ. μή χωρίσης με* νυμφίε επουράνιε. Αυτής ταίς ικεσίαις κατάπεμπον ημίν. παντοδύναμε Σωτήρ* τά ελέη σου.	1 Απόστολοι τού Σωτήρος, φωστήρες Οικουμένης, και ευεργέται και σώσται, οι Θεού τής δόξης, ως ουρανοί διηγήτορες, και πεποικιλμένοι τοίς άστροις τών θαυμάτων, και τοίς τέρασι τών ίάσεων, εκτενώς υπέρ ημών, τάς Ικετηρίας Κυρίω προσάγετε, εις οσμίν άχραντον, τάς ευχάς δεχθήναι ημών, και αξιωθήναι τόν ζωηφόρον Σταυρόν και προσπτύξασθαι, και βλέναι φόβω άπαντας, αυτού τή προσκυνήσει, κατάπεμπον ημίν τά ελέησου Σωτήρ ως φιάνθρωπος.
---	--

Ὡδεηδίο εἶσα предетὰ δέβα ἡ στρατοτέρπηца ἡ μήνηца (ἐνφήμια).
ὠδέηηα доβродѣтельни неповѣждѣна,
ἡ предикрашѣна ѡлѣемъ чистоты, ἡ κρόβѣю страданїа.
ἡ воπїόци κз немѡ ράдоутиω свѣцѡ держави:
вз воиѡ мѡра твоегѡ тєκόχъ, χρѣтѣ бѣже,
ѡκω ѡλѡзвѣχѣа твоѡю любѡбїю ѡзъ.
не ѡлѡчѣ менѣ жєнншѣ нѣньнѣ.
тоѡ молѣтвами ннзполѣнѣ намъ
всєсѣльнѣ еἶσε мѣлѡрѣти твоѡ.

Ἡπλн еἶсєвы, свѣтѣнѣа вєлѣнныа ἡ εἰгоδѣтєлїє ἡ еἶсѣтєлїє.
бѣжѣа слѡбы ѡκω нєвєсѣ повѣдѣтєлїє,
ἡ предикрашѣннѣнн свѣздѣамн чѡдѣєъ, ἡ знѣмєньми нсцѣлѣнїнѣ.
прнлѣжнѡ ѡ нѣєъ мѣтѣвы гѣвн прннєсѣтѣ,
вз воиѡ ѡтѡю, мѣтѣвы прїѡтн нѡшѡ,
ἡ еἰодѡбєтнєа вєѣмъ жнвонѡснѡгѡ κрѣтѣ.
ἡ цѣловѣтн, ἡ вѣдѣтн стрѡхомъ.
тогѡ поклонѣнїємъ ннзполѣнѣ намъ
мѣтн твоѡ еἶсє, ѡκω члѣтѣколѡбєєцъ.

G261 1 $\ddot{\cdot}$ - . \approx C > > > >

G260 1 $\ddot{\cdot}$ - . e \approx C > > >

Am 0 $\ddot{\cdot}$ - . e C > > >

Am 1 $\ddot{\cdot}$ - . e C > > >

Ott0 $\ddot{\cdot}$ \approx e C > > >

Trin 1 $\ddot{\cdot}$ - . e C > > >

Trin 0 $\ddot{\cdot}$ - . e C > > >

Dk 0, G355

Vi 0 $\ddot{\cdot}$ > e C > > >

Vi 1 $\ddot{\cdot}$ C > e e > >

Sn1214 1 $\ddot{\cdot}$ > e > > > >

παρ-έ-στη η παρ-θέ-νος
φω-στή-ρες Οι-κου-μέ-νης,
τής

Pp C C C > > >

ΠΡΕ ΔΩ ΣΤΑ ΔΗ ΒΗ ЦΑ.

S409/11-12 C C C > > > S414

ΠΡΕ ΔΩ ΣΤΑ ΔΗ ΒΗ ЦΑ.

S411/14 C C C > > > C

S412 C C C > > > C

СВѢ ТИ ЛА ВЕ СЕ ЛЕ НЪИ А

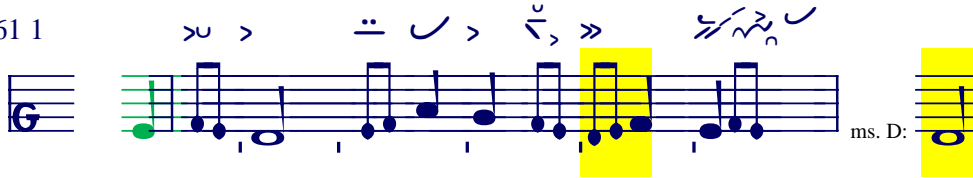


Trin 0

καί α- θλη-φό- ρος καί Μά- ρτυς Χρι-ctoy



G261 1



Am 01

G265 1

Ott0

Trin 1



Dk 0

G260 0

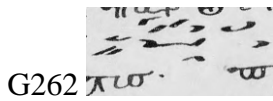
G355 0, Dk 1

Vi 0

Vi 1

Sn1214 1

καί α- θλη-φό- ρος καί Μά- ρτυς, καί ευ- ερ- γέ- ται καί σώ- σται,



Pp

И СТРА_ СТО_ТЪР_ ПИ_ ЦА. И МОУ_УЕ_ НИ_ ЦА.

S409

S411-12

S414

И СТРА_ СТО_ТЪР_ ПИ_ ЦА. И МОУ_УЕ_ НИ_ ЦА.

S411-2

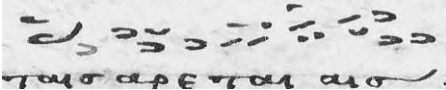
S414

И БЛА_ГО_ ДА_ ТЕ_ ЛЕ_ И СЪ_ ПА_ СИ_ ТЕ_ ЛЬ.



Am 01, Ott 0	>	.		-	∪	>	∪	∪	>		∪	∪
G260 1	>	.		-	∪	>	∪	∪	>		∪	∪
Dk 0	>	.		-	∪	>	∪	∪	>		∪	∪
Trin 0	∪	.		-	∪	>	∪	∪	>		∪	∪
Trin 1	∪	.		-	∪	>	∪	∪	>		∪	∪
Vi 0	>	.		-	∪	>	∪	∪	>		∪	∪
Vi 1	∪	.		-	∪	>	∪	∪	>		∪	∪
Sn1214 1	>	.		-	∪	>	∪	∪	>		∪	∪

πε-ρι-βε-βλη-μέ-νη ταίς α-ρε-ταίς
 οι Θε-ού τής δό-ξης, ως ου-ρα-νοί



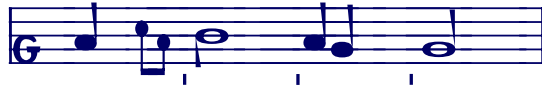
G355 ταισ αρεται αισ

Pp		=	=	∪	∪	∪	∪	ξ	θ=:	
	ο	ΔΚ	ΝΑ	ΔΟ	ΕΡΟ	ΔΚ	ΤΕ	ΛΗ	Η	
S409/11-12		=	=	∪	∪	∪	∪	ξ	θ=:	
S414		=	=	∪	∪	∪	∪	ξ	θ=:	
	ω	ΔΚ	ΙΑ	ΝΑ.	ΔΟ	ΕΡΟ	ΔΚ	ΤΕ	ΛΕ	ΜΗ
S411-12	∪	∪	∪	∪	∪	∪	∪	ξ	θ=:	
S414	∪	∪	∪	∪	∪	∪	∪	ξ	θ=:	
	ΕΟ	ΖΗ	ΙΑ	ΣΛΑ	ΒΥ	ΙΑ	ΚΟ	ΝΕ	ΒΕ	ΣΑ.



G260 0

— _n >> > >



Am 01, Dk0, Trin 0

— _n >> > >

Vi 0

— \ // > // //

Vi 1

> \ // > // //

Sn1214 1

— _n // > // //

τό α- ήτ- τη- τον,
δι- η- γή- το- ρες

Pp

⌣ ⌣ ⌣ _n ≡u ≡\ ≡

NE_ PO_ BK_ DE_ NY_ H_ MH

S409/11-12/14

⌣ ⌣ _n ≡u ≡\ ≡

NE_ PO_ BK_ DE_ NY_ MH

S411-12/14

⌣ ⌣ _n ≡u ≡\ ≡

HC_ PO_ BK_ DE_ NH_ LH



Am 01, Dk0, Trin 0

Ott 0

G260 1

Dk 1

G261 0

G265 1

G355 0

Vi 0

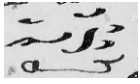
Vi 1

Sn1214 1

Handwritten musical notation for various instruments, including rhythmic symbols and notes. Some notes are highlighted in yellow.

καί πε- ποι- κιλ- μέ- νη ε- λαί- ω τής αγ- νεί- ασ,
 καί πε- ποι- κιλ- μέ- νοι τοῖς ἀ- στροῖς τών θαυ-μά- των

G262



Pp

S409/11-12/14

S411

S414

S412

Handwritten musical notation in red and green, with lyrics in Greek and Cyrillic below.

Η ΠΡΕ_ΟΥ_ ΚΡΑ_ΣΗΕ_ ΗΑ. ΜΑ_ ΣΛЪ_ ΜЪ_ ΥΗ_ ΣΤΟ_ Τ'ΥΙ.
 Η ΠΡΕ_ΟΥ_ ΚΡΑ_ΣΗΕ_ ΗΑ. ΜΑ_ ΣΛΟ_ ΜΕ_ ΥΗ_ ΣΤΟ_ Τ'ΥΙ.
 Η ΠΡΕ_ΟΥ_ ΚΡΑ_ΣΗΕ_ ΗΗΗ. ΖВЪ_ ЗДА_ ΜΗ_ ΥΙΟ_ ΔΕ_ СЪ

Ott 1 >

G355 0 >

G260 01 >

Dk 1, D

G261 01 >

Dk 0 >

Ott 0 >

Trin 0 >

Trin 1 >

Am 0 >

G265 1

Vi 0 >

καί τώ αί- μα- τι τής α- θλή- σε- ως,

Am 1 >

Vi 1 >

Sn1214 1 >

καί τοίς τέ- ρα- σι τών ι- ά- σε- ων,

Pr	سك سن س	> ٲ =	س =	س =
	и крѣ_вн_	ю стра_да_	ни_	ѡ
S409/11-12	س: س س	س: ٲ =	س =	س =
S414	س: س س	س: ٲ =	س =	س =
	и кро_вн_	ю стра_да_	ни_	ѡ
S411	س س س س	س: ٲ =	س =	س =
S412	س: س س	س: ٲ =	س =	س =
	и ѱю_де_ съ	ис_цѣ_ле_	ни_	ѡ.

S414 س



Trin 1



G355 0



G261 0



Am 0



Trin 0



Ott 0



Ott 1



Am 1



Dk 0/



Vi 0



Vi 1



Sn1214 1



εν α- γαλ-λι ά- σει την λαμ-πά- δα κατ-έ- χου- σα,
 τάς Ι- κε- τη- ρί- ας τω Κυ- ρί- ω προσ- ά- γε- τε,

tristem

Pp



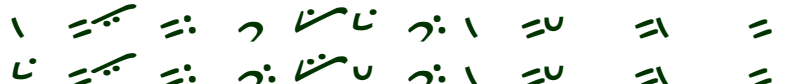
S409/11-12/14



S411



S414



S412



ΜΟ_ ΛΗ_ ΤΒΥ ΓΟ_ ΣΠΟ_ ΔΕ_ ΒΗ_ ΔΟ_ ΝΕ_ ΣΚ_ ΤΕ_



Am0,Dk0,Trin0

G270 0

G261 0



Ott 0



G355 0

Vi 0

Εἰς οσ-μήν μύ-ρου σου ἐ-δρα-μον Χρι-στέ ο Θε-ός,



Trin 1



Am 1, Dk 1

G265 1

Ott 1

Vi 1

Sn1214 1

εἰς οσ-μήν ἀ-χρα-ντον / τὰς ευ-χὰς δε-χθή-ναι η-μῶν

Pp



ВЪ БО_НЮ МЯ_РА ТВО_ЯЕ_ГО ТЕ_КО_ХЪ ХРИ_СТЕ БО_ЖЕ

S409/11



S412



S414



ВЪ БО_НЮ МЯ_РА ТВО_ЯЕ_ГО ТЕ_КО_ХО ХРИ_СТЕ БО_ЖЕ

S411



S414



S412



ВЪ БО_НЮ ΠΡΕ_ΥΗ_ΣΤΟΥ ΜΟ_ΛΗ_ΤΩ_Υ ΠΗ_ΓΑ_ΤΗ ΝΑ_ΣΑ.



G262 0



Am01, Dk0, Trin0



Ott 0



G261 1



G355 0



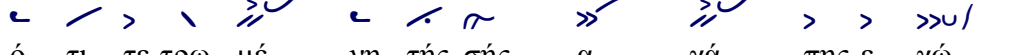
Vi 0



Vi 1

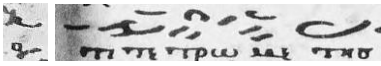


Sn1214 1



ό- τι τε-τρο- μέ- νη τής σής α- γά- πης ε- γώ,
καί α- ξι- ω- θή- ναι τόν ζω- η- φό- ρον Σταυ-ρόν

G261 0 – sporné



Pp



ΙΑ_ ΚΟ ΟΥ_ ΙΑΥ_ ΚΕ_ ΝΑ. ΤΒΟ_ Ε_ ΙΑ_ ΛΙΟ_ ΒΨ_ ΚΕ_ Α_ ΖΨ

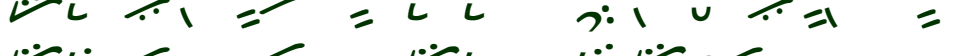
S409



S411



S412



S414



ΙΑ_ ΚΟ ΟΥ_ ΙΑΥ_ ΚΕ_ ΝΑ. ΤΒΟ_ Ε_ ΙΑ_ ΛΙΟ_ ΒΟ_ ΚΕ_ Α_ ΖΟ

S411



S414



S412



Η_ ΣΠΟ_ ΔΟ_ ΒΗ_ ΤΗ_ ΣΑ_ ΖΗ_ ΒΟ_ ΝΟ_ ΣΕ_ ΠΑΑ_ ΓΟ_ ΚΡΕ_ ΣΤΑ



Am01, Dk0, Ott 0						
Trin 0						
Dk 1						
Vi 0						
Vi 1						
Sn1214 1						
	νυμ-φί- ε επ- ου- ρά- νι- ε,					
	καί βλέ-ψαι φό- βω ά- παν- τας,					
Pp						
	ЖЕ_ НН_ ШЕ_ НЕ_ БЕ_ СЪ_ НЪИ_ И					
S409/11-12/14						
	ЖЕ_ НН_ ШЕ_ НЕ_ БЕ_ СЕ_ НЪИ_ И					
S411/14						
S412						
	И_ ВН_ ДЪ_ ТИ_ СТРА_ΧΟ_ ΜЪ_ ΒΕ_ СЪ_ ΜЪ					

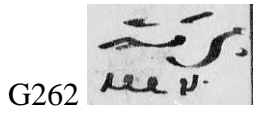
G265 1

Ott 0
G270 0

G260 01

Am01,Dk0,Trin0
G355 0
Vi 0
Vi 1
Sn1214 1

Αυ- τής ταίς ι- κε- σί- αις κα- τά-πεμ-ψον η- μίν,
 αυ- τού τή προσ- κυ- νή- σει κα- τά-πεμ-ψον η- μίν



Pp

S409/11-12/14

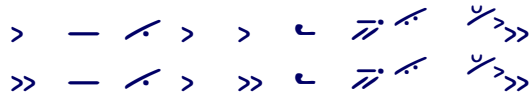
S411/14

S412

Π ΤΟ_ ΓΟ ΠΟ_ ΚΛΟ_ ΝΕ_ ΠΗ_ Ε ΠΟ_ ΣΛΗ ΝΑ_ ΜΟ_ .



Am 01, Dk0, Ott 0



G261 1



G355 0



G270 1



Vi 0



Vi 1



Sn1214 1



παν-το- δύ- να- με Σω-τήρ
τά ε- λέ- η σου Σω-τήρ

Pp



ΒΔ_ CE_ CH_ ΛΔ_ ΝΕ_ ΣΨ_ ΠΑ_ CE.

S409/11



S412



ΚCE_ CH_ ΛΕ_ ΝΕ_ ΣΠΑ_ CE.

S414



ΚΕ_ CE_ CH_ ΛΕ_ ΝΕ_ ΣΠΑ_ CE.

S411-2



S414



ΜΗ_ ΛΟ_ ΣΤΗ_ ΤΒΟ_ Δ_ ΣΨ_ ΠΑ_ CE.



Am 01, Dk0, Ott 0

G261 1

Vi 0

Vi 1

Sn1214 1

—	∨ ₂	⇒>	∑	∟	
∟	∨ ₂	⇒>	∑	∟	
∟	∖	⇒	>>	∟	
∟	∖	⇒	>>	∟	
∟	∖	⇒	∑	∟	
τά	ε-	λέ-	η	σου.	
ως	φιλ-άν-	θρω-	πος.		

G355 0, G270 1

Pp

∟	∨	=	=	+
ΜΗ	ΛΟ	ΣΤΗ	ΤΕΟ	ΙΑ.

S409/11-12/14

∟	∨	∑	∑	+
ΜΗ	ΛΟ	ΣΤΗ	ΤΕΟ	Ε
				ΙΑ.

S411/14

Σ	∨	∑	∑	+
ΙΑ	ΙΚΟ	ΥΕ	ΛΟ	ΒΞ
				ΙΚΟ
				ΛΙΟ
				ΒΕ
				ΥΔ.

S412

ΙΑ	ΙΚΟ	ΥΕ	ΛΟ	ΒΞ	ΙΚΟ	ΛΙΟ	ΒΕ	ΥΔ.
----	-----	----	----	----	-----	-----	----	-----