

Κανών Αναστάσιμος

Nedeľný kánon // Resurrectional canon

4. hlas // 4th echos

Od byz. nápevov k ZR a najstarším RI

// Evolution from the Byzantine tradition to Znamenny rospev and the oldest Ruthenian irmologia

Starobyz. // Palaiobyzantine sources

Sn929 65r (63)
Sa = Sa83 81r (160)

Strednobyz. // Mediobyzantine sources

E.γ.II 81v
Lm 68v (138)
Sn 1257 44r (045) – miestami nečitateľné, celkovo sporné
Sn 1256 83r (085) = Lm (chýba irmos 1, 3)
Sn 1588 119v (123)
Sn 1258 27r (20)
Y (Trin 1165) 43r (in: Twenty canons ..., len irmosy 1,3,4)

Staroruské neумы (12.-15. stor.) // Palaiorussian neumes (12-15th century)

S407 54v ff. (0061)

Ruské neумы (15.-17. stor.) // Reformed Russian sources (15-17th century)

S408 38v ff. (40), S410 40v (44), S411 331r (336) (~ S410), S412 381v (392), S414 34r (39), BN 43, S429 38r (47), S430 60v (69), S433 188r (193)

Starobradovci // Old Believers

Pomor 79v (161),

RI

J005 109v (I/222), J002 29r, J480 7v, J046 112r (100), J673 30v (053)

Text

1.

Θαλάσσης^{yd2} 3 το ερυθραῖον πέλαγος^{c/d2} 8
αβρόχοις ἴχνεσιν.^{d3} 6
ο παλαιός πεζεύσας Ισραήλ.^{d3 -e} 10

σταυροτύποις Μωσέως χερ- σί^{a3 -d} 9
τού Αμαλήκ τήν δύναμιν^{c/d2} 8
εν τή ερήμω ετροπώσατο.^{d3} 10

Μόρα чермидю пдчінѢ
НЕВЛѢЖНЫМИ ЕТРОПѢМИ,
ДРѢВНІИ ПѢШЕШЕЭТВОЕВЪЗ ІИЛЬ.

κῆρτωεράζνυμα μωνῆεοβυμα ρδκάμα,
ἀμαλήκοεβ εήλ
εζ πδρτγίνη ποεῖδάλιζ ζῆτῆ.

3.

Ευφραίνεται ἐπί σοί^{h3 -d} 7
ἡ Εκκλησία σου Χριστέ κράζουσα^{d2} 11
Σύ μου ἰσχύς Κύριε^{G/d2} 7
καί καταφυγή καί στερέωμα.^{d3} 10

Βεελήτιε ω τεεῖε
цркoвь твою хрѣте, зoвoдѣи:
ты мoу иcчyдъ кyриe гдѣ,
и прeбѣжицe, и oгъвeрждѣиe.

4.

Επαρθέντα σε^{yd2} ιδούσα ἡ Εκκλησία^{yd2} 5+7
ἐπί Σταυροῦ τόν Ἥλιον^{d2} τῆς δικαιοσύνης,^{h3} 8+6
ἔστη ἐν τή τάξει αὐτῆς.^{d3} 8

εικότως κραυγάζουσα^{d2} 7
Δόξα τή δυνάμει σου Κύριε.^{d3} 10

Βοζνεέενα τὰ εἰδέεσιν цркoвь
на крѣтѣ елѣце прѣвeднoе,
етѣ εз чѣнѣ eвoэмъ.

δορτόήνω εζβεβίωψи:
ελάβα εήλεε τβοεή γдѣ.

5.

Σύ Κύριέ μου φώς^{h3 -d} 6
εἰς τόν κοσμον ελήλυθας.^{d3} 8

ὡς ἅγιον ἐπιστρέφον^{ye2} 8
ἐκ ζοφώδους ἀγνοίας.^{d3} 7

τούς πίστει ἀνομούντας σε.^{d3} 8

Ты гдѣ мoу, eвѣтѣ εз мѣрѣ прѣшeлѣз ζeи,

eвѣтѣ eтѣиѣ, ωεpαцѣиѣ и ѣз мѣрѣна нeвѣдѣнѣиѣ,

eтѣpoу eoпѣвѣиoцѣиѣ тѣ.

6.

Θύσω σοι^{c/d2} 3
 μετά φωνῆς αινέσεως Κύριε.^{d3} 11
 ἡ Εκκλησία βοά σοι^{y/e} 8
 ἐκ δαιμόνων λύθρου^{ye2} κεκαθαρμένη^{yd2} 11
 τῷ δι' οἴκτον^{d2} 4
 ἐκ τῆς πλευράς σου ρεύσαντι αἵματι.^{d3} 11

Ποῦρδ̣ τ̣η̣ ε̣ο γ̣λί̣ομ̣ζ χ̣καλέ̣ν̣ι̣α γ̣δ̣η̣,
 ц̣р̣к̣ο̣в̣ь̣ в̣ο̣п̣и̣ѣ̣т̣з̣ τ̣η̣,
 ѿ̣ β̣ε̣β̣ό̣β̣ικ̣ι̣α̣ κ̣ρ̣ό̣β̣ε̣ ὠ̣ν̣ί̣ψ̣ι̣σ̣ι̣α̣,
 ρ̣ά̣δ̣η̣ μ̣λ̣ί̣τ̣η̣
 ѿ̣ ρ̣έ̣β̣ε̣ρ̣з̣ τ̣ε̣κ̣ο̣ή̣χ̣з̣ ἡ̣ε̣τ̣έ̣κ̣ε̣σ̣η̣ε̣ο̣ κ̣ρ̣ό̣β̣ι̣ο̣.

7.

Ἐν τῇ καμίνῳ^{yd2} 5
 Ἀβραμαῖοι Παῖδες τῆ Περσικῆ.^{d3} 11
 πόθῳ^{d2}
 ευσεβείας μάλλον, ἢ τῆ φλογί^{d3-e} 12
 πυρπολούμενοι εκραύγαζον^{c/d2} 9
 Ευλογημένος εἶ^{yd2} 6
 ἐν τῷ Ναῷ τῆς δόξης σου Κύριε.^{d3} 11

В̣з̣ п̣е̣ц̣и̣ ἁ̣β̣ρ̣α̣μ̣α̣ι̣τ̣η̣ν̣ ὄ̣τ̣ρ̣ο̣ц̣ы̣ п̣ε̣ρ̣σ̣ι̣κ̣η̣,
 λ̣υ̣ε̣ό̣β̣ι̣ο̣ ε̣λ̣γ̣ο̣χ̣έ̣ρ̣τ̣ι̣α̣ π̣ά̣ч̣ε̣ ἡ̣έ̣ж̣ε̣λ̣η̣ π̣λ̣ά̣μ̣ε̣ν̣ε̣μ̣з̣
 ὠ̣π̣λ̣ά̣μ̣ε̣ν̣η̣, в̣з̣ы̣β̣ά̣χ̣δ̣:
 ε̣λ̣γ̣ο̣ε̣λ̣ο̣β̣έ̣η̣з̣ ε̣ἶ̣η̣
 в̣з̣ χ̣ρ̣ά̣μ̣η̣ε̣ ε̣λ̣ά̣κ̣ы̣ τ̣ε̣κ̣ο̣ε̣λ̣ γ̣δ̣η̣.

8.

Χείρας εκπετάσας Δανιήλ,^{h3-d} 9
 λεόντων χάσματα.^{d3} 6
 ἐν λάκκῳ ἐφραξε,^{a/d3} 6
 πυρός δέ δυνάμιν ἐσβεσαν,^{d2} 9
 ἀρετὴν περιζωσάμενοι,^{h3} 9
 οἱ ευσεβείας ερασταί^d 8
 Παῖδες κραυγάζοντες,^{a3} 6
 Ευλογεῖτε, 4 πάντα τὰ ἔργα^{ye2}
 Κυρίου τόν Κύριον.^{d3} 12

Р̣ѣ̣ц̣и̣ε̣ ρ̣ε̣π̣ε̣ρ̣ο̣ε̣τ̣έ̣ρ̣ε̣з̣ δ̣α̣ν̣ι̣ή̣λ̣, λ̣ε̣β̣ώ̣ν̣ε̣з̣ з̣ι̣λ̣η̣ἰ̣α̣
 в̣з̣ ρ̣ό̣κ̣η̣ε̣ з̣α̣т̣ч̣и̣е̣:
 ὄ̣γ̣ν̣η̣ν̣η̣δ̣ι̣ο̣ ж̣ε̣ ε̣ἰ̣λ̣δ̣ ο̣ὔ̣γ̣α̣λ̣ί̣σ̣η̣,
 δ̣ο̣ε̣ρ̣ο̣δ̣έ̣τ̣ε̣λ̣ι̣ο̣ π̣ρ̣ε̣π̣ο̣ά̣ε̣β̣η̣σ̣ε̣α̣,
 ε̣λ̣γ̣ο̣χ̣έ̣ρ̣τ̣ι̣α̣ ρ̣α̣χ̣ί̣τ̣ε̣λ̣η̣ ὄ̣τ̣ρ̣ο̣ц̣ы̣, в̣з̣ы̣β̣ά̣ο̣υ̣ε̣:
 ε̣λ̣γ̣ο̣ε̣λ̣ο̣β̣ή̣τ̣ε̣ в̣ε̣λ̣ δ̣ε̣λ̣ά̣ γ̣δ̣η̣α̣ γ̣δ̣α̣.

9.

Λίθος ἀχειρότητος ὀρους,^{h3-d} 9
 ἐξ ἀλαξεύτου σου Παρθένε,^{ye2} 9
 ἀκρογωνι-αί- -ος ἐτιμήθη,^{ye2} 9
 Χριστός συνάψας 5
 τὰς διεστῶσας φύσεις,^{c/d3} 7
 διὸ ἐπαγαλλόμενοι^{a/d2} 8 /
 σέ Θεοτόκε μεγαλύνομεν.^{d3} 10

К̣ά̣μ̣ε̣ν̣ь̣ н̣ε̣ρ̣δ̣κ̣ο̣σ̣τ̣έ̣ч̣н̣ы̣й̣ г̣ο̣р̣ы̣
 ѿ̣ н̣ε̣ε̣τ̣έ̣κ̣ο̣μ̣ы̣α̣ τ̣ε̣β̣έ̣ δ̣ε̣ο̣
 κ̣ρ̣ε̣δ̣γ̣ό̣λ̣η̣ν̣η̣ ὠ̣ν̣ί̣ψ̣ι̣ε̣α̣,
 χ̣ρ̣ί̣σ̣τ̣ό̣ε̣з̣, ι̣ο̣κ̣ο̣κ̣δ̣η̣ν̣ύ̣ν̣η̣ ρ̣ε̣ζ̣ε̣τ̣ο̣ᾰ̣μ̣α̣α̣ε̣α̣ ε̣ἶ̣τ̣ε̣ρ̣ε̣τ̣ε̣λ̣.
 τ̣έ̣μ̣ε̣з̣ β̣ε̣ε̣λ̣ά̣μ̣ε̣α̣ τ̣ὰ̣ ε̣ἶ̣ε̣ β̣ε̣λ̣η̣ά̣ε̣μ̣ε̣з̣.

Prepis // Transcription

1 / Ωδή α'



Sn1257



E.γ.Π Sn1258

Sa

Sn929

Θα- λάσ-σης το ε- ρυ-θραί-ον πέ- λα- γος,

S407 ο ρα ΥΕΡ_ ΜΔ_ ΝΑ_ ΓΟ ΠΟΥ_ ΥΗ_ ΠΟΥ

S408

S412

S410

S414

BN

S429 Pomor

S430

S433

ο ρα ΥΕΡ_ ΜΔ_ ΝΑ_ ΓΟ ΠΟΥ_ ΥΗ_ ΠΟΥ

Pomor J002

J005

ο ρα ΥΕ_ ΜΗΔ ΓΟ ΠΔ_ ΥΗ_ ΗΔ



Sn1257



Sn1258



E.g.II



Sa



Sn929



α- βρό-χοις ίχ- νε- σιν,

S407



HE_ MO_ KPH_ MH STO_ PA_ MH

S408



S412



S410



S411



S414



BN



S429



S430



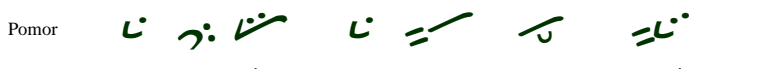
S433



HE_ MO_ KPH_ MH STO_ PA_ MH



Pomor



Pomor



J005

J002

HE_ MO_ KPH_ MH STO_ PA_ MH



Sn1257 — ˘ ˘ ˘ > ˘ > ˘ ˘ — ˘

Sn1588 ˘ ˘ ˘ ˘ > ˘ > ˘ ˘ ˘ ˘



E.γ.Π ˘ > — ˘ ˘ ˘ / > > ˘ ˘ ˘ Sn1258

Sa ˘ > — ˘ ˘ > / > ˘ ˘ ˘

Sn929 > ˘ ˘ ˘ / > ˘ > > ˘ ˘
ο πα- λαι-ός πε- ζεύ- σας Ισ- ρα- ήλ,

S407 ˘ ˘ ˘ ˘ ˘ ˘ ˘ ˘ ˘ ˘ =
ДРЕ_ ВЛЕ ШЕ_ СТВО_ ВА_ ВЪ НЪ_ РА_ Н_ ЛЬ.

S408 ˘ ˘ ˘ ˘ ˘ ˘ ˘ ˘ ˘ ˘ =

S414 ˘ ˘ ˘ ˘ ˘ ˘ ˘ ˘ ˘ ˘ =

ДРЕ_ ВЛЕ ШЕ_ СТВО_ ВА_ ВЪ НЪ_ РА_ Н_ ЛЬ.

S412 ˘ ˘ ˘ ˘ ˘ ˘ ˘ ˘ ˘ ˘ =

S410 ˘ ˘ ˘ ˘ ˘ ˘ ˘ ˘ ˘ ˘ =

S411 ˘ ˘ ˘ ˘ ˘ ˘ ˘ ˘ ˘ ˘ = ˘

BN ˘ ˘ ˘ ˘ ˘ ˘ ˘ ˘ ˘ ˘ =

S429 ˘ ˘ ˘ ˘ ˘ ˘ ˘ ˘ ˘ ˘ =

S430 ˘ ˘ ˘ ˘ ˘ ˘ ˘ ˘ ˘ ˘ =

S433 ˘ ˘ ˘ ˘ ˘ ˘ ˘ ˘ ˘ ˘ =

ДРЕ_ ВЛЕ ШЕ_ СТВО_ ВА_ БО НЪ_ РА_ Н_ ЛЬ.



Pomor ˘ ˘ ˘ ˘ ˘ ˘ ˘ ˘ ˘ ˘ =



J002

ДРЕ_ ЛЕ ШЕ_ БО_ ВА_ БО НЪ_ РА_ Н



J002

ДРЕ_ ЛЕ ШЕ_ БО_ ВА_ НЪ_ РА_ Н



Sn1588



Sn1258



E.g.II



Sa



Sn929



σταυ-ρο-τύ-ποις Μω-σέ-ως χερ-σί,

S407

ΚΡῚ_ΣΤΟ_ΩΒ_ΡΑ_ΖῚ_ΝΟ_ΜΟ_Η_ΣῚ_Ο_ΒΑ_ΜΑ_ΡΟΥ_ΚΑ_ΜΑ

S408

ΚΡΕ_ΣΤΑ_ΩΒ_ΡΑ_Ζ_ΝΟ_ΜΟ_Η_ΣΕ_Ω_ΒΑ_ΜΑ_ΡΟΥ_ΚΑ_ΜΑ

S412

ΚΡΕ_ΣΤΑ_ΩΒ_ΡΑ_Ζ_ΝΟ_ΜΟ_Η_ΣΕ_Ω_ΒΑ_ΜΑ_ΡΟΥ_ΚΑ_ΜΑ

S410

ΚΡΕ_ΣΤΑ_ΩΒ_ΡΑ_Ζ_ΝΟ_ΜΟ_Η_ΣΕ_Ω_ΒΑ_ΜΑ_ΡΟΥ_ΚΑ_ΜΑ

S414

ΚΡΕ_ΣΤΑ_ΩΒ_ΡΑ_Ζ_ΝΟ_ΜΟ_Η_ΣΕ_Ω_ΒΑ_ΜΑ_ΡΟΥ_ΚΑ_ΜΑ

BN

ΚΡΕ_ΣΤΑ_ΩΒ_ΡΑ_Ζ_ΝΟ_ΜΟ_Η_ΣΕ_Ω_ΒΑ_ΜΑ_ΡΟΥ_ΚΑ_ΜΑ

S429

ΚΡΕ_ΣΤΑ_ΩΒ_ΡΑ_Ζ_ΝΟ_ΜΟ_Η_ΣΕ_Ω_ΒΑ_ΜΑ_ΡΟΥ_ΚΑ_ΜΑ

S430

ΚΡΕ_ΣΤΑ_ΩΒ_ΡΑ_Ζ_ΝΟ_ΜΟ_Η_ΣΕ_Ω_ΒΑ_ΜΑ_ΡΟΥ_ΚΑ_ΜΑ

S433

ΚΡΕ_ΣΤΑ_ΩΒ_ΡΑ_Ζ_ΝΟ_ΜΟ_Η_ΣΕ_Ω_ΒΑ_ΜΑ_ΡΟΥ_ΚΑ_ΜΑ



Pomor

ΚΡΕ_ΣΤΑ_ΩΒ_ΡΑ_Ζ_ΝΟ_ΜΟ_Η_ΣΕ_Ω_ΒΑ_ΜΑ_ΡΟΥ_ΚΑ_ΜΑ

J005



J002



ΚΡΕ_ΠΑ_ΩΒ_ΡΑ_Ζ_ΝΟ_ΜΟ_Η_ΣΕ_Ω_ΒΑ_ΜΑ_ΡΟΥ_ΚΑ_ΜΑ



Sn1257



Sn1258



Ε.γ.Π

Sa

Sn929
τού Α- μα-λήκ τήν δύ- να- μιν,

S407

Α_ ΜΑ_ ΛΗ_ ΚΟ_ ΒΟΥ_ ΧΗ_ ΛΟΥ

S408

Α_ ΜΑ_ ΛΗ_ ΚΟ_ ΒΟΥ_ ΧΗ_ ΛΟΥ

S410 S412

Α_ ΜΑ_ ΛΗ_ ΚΟ_ ΒΟΥ_ ΧΗ_ ΛΟΥ

S411/4 BN

Α_ ΜΑ_ ΛΗ_ ΚΟ_ ΒΟΥ_ ΧΗ_ ΛΟΥ

S429

Α_ ΜΑ_ ΛΗ_ ΚΟ_ ΒΟΥ_ ΧΗ_ ΛΟΥ

S433

Α_ ΜΑ_ ΛΗ_ ΚΟ_ ΒΟΥ_ ΧΗ_ ΛΟΥ

S430

Α_ ΜΑ_ ΛΗ_ ΚΟ_ ΒΟΥ_ ΧΗ_ ΛΟΥ



J002

Pomor



Α_ ΜΑ_ ΛΗ_ ΚΟ_ ΒΟΥ_ ΧΗ_ ΛΟΥ



Sn1257 —. ˘ ˘ ˘ > > ˘ > ˘ ˘ ˘



Sn1258 ˘ ˘ ˘ > ˘ > — ˘ > ˘ ˘ ˘



Ε.γ.Π —. ˘ ˘ > ˘ > — — / > > Lm

Sa ˘ ˘ ˘ ˘ > — \ // // ˘

Sn929 ˘ ˘ ˘ > ˘ \ ˘ ˘ ˘ ˘
εν τή ε- ρή- μω ε- τρο-πώ- σα- το.

S407 ˘ ˘ ˘ ˘ \ =v = +
БЪ ПОУ СТЫ НИ ПО БЪ ДИ ЛЪ Е СТЬ :

S408 ˘ ˘ ˘ ˘ :: ˘ =/ ˘ \ +

BN ˘ ˘ ˘ ˘ :: ˘ =/ ˘ \ +

S410 ˘ ˘ ˘ ˘ :: ˘ =/ ˘ \ +

S411-12/14 ˘ ˘ ˘ ˘ :: ˘ =/ ˘ \ +

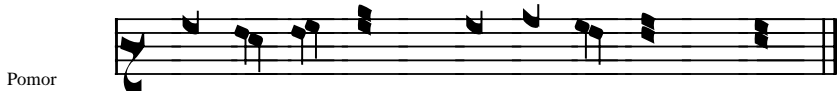
S430 ˘ ˘ ˘ ˘ :: ˘ =/ ˘ \ +

S429 ˘ ˘ ˘ ˘ :: ˘ ˘ \ +

БЪ ПОУ СТЫ НЪ ПО БЪ ДИ ЛЪ Е СТЬ :

S433 ˘ ˘ ˘ ˘ :: ˘ ˘ +

В ПОУ СТЫ НЪ ПО БЪ ДИ ЛЪ ЕСТЬ :



Pomor ˘ ˘ ˘ ˘ :: ˘ ˘ ˘ ˘ :: =+



ВО ПХ СТЫ НИ ПО БЪ ДИ ЛО Е СТЬ :

J002/046

3 / Ωδή γ'



Sn1257



Lm

Y



E.γ.Π

Sn1258

Sa

Sn929

Ευ-φραί-νε-ται ε-πί σοί, η Εκ-κλη-σί-α σου Χρι-στέ κρά-ζου-σα.

S407

Ε_ΣΕ_ΛΗ_ΤΩ_ΣΑ_Ω_ΤΕ_ΒΩ_ЦЕР_КВ_И_ТВО_А_ΧΡΗ_СТΕ_ΖΟ_ΒΟΥ_ЩИ

S408/10

S412

S411

S414

Ε_ΣΕ_ΛΗΤ_ΣΑ_Ω_ΤΕ_ΒΩ_ЦЕР_КВ_И_ТВО_ΙΑ_ΧΡΗ_СТΕ_ΖΟ_ΒΟΥ_ЩИ

S429/30

S433

Ε_ΣΕ_ΛΗΤ_ΣΑ_Ο_ΤΕ_ΒΩ_ЦЕР_КВ_И_ТВО_А_ΧΡΗ_СТΕ_ΖΟ_ΒΟΥ_ЩИ



Pomor



В_Ε_ΣΕ_ΛΗ_ΣΑ_Ω_ΠΟ_ΒΩ_ЦΕ_КВ_И_ΠΒΟ_Α_ΧΡΗ_ΜΕ_ΖΟ_ΒΩ_ЩИ



Sn1257 > > > >



Sn1588 > > > >



Y > > > >



Sn1258 > > > >



E.γ.II > > > >

Sa > > > >

Sn929 > > > >
Σύ μου ι- σχύς Κύ-ρι- ε,

S407 = = > > = = > > = =

ты ми крѣ по_ сть го_ спо_ ди

S408 = = > > > > = = S410-12

S414 = = > > > > = = BN

S429/30 = = > > > > = = S433

ты ми крѣ по_ сть го_ спо_ ди



Pomor = = > > > > = =



J002 ты ми крѣ по_ сть го_ спо_ ди

J005



Lm ˘ ˘ > ˘ — ˘ ˘ > ˘ > ˘ > ˘ >
 Sn1588 ˘ ˘ > — ˘ ˘ > ˘ > ˘ > ˘ >



Sn1258 ˘ ˘ > — ˘ ˘ > ˘ ˘ > ˘ ˘ > ˘ ˘ >



E.γ.Π ˘ ˘ > — ˘ ˘ > ˘ ˘ > ˘ ˘ > ˘ ˘ >
 Sa — ˘ > — ˘ > ˘ > ˘ > ˘ > ˘ >
 Sn929 ˘ ˘ \ ˘ ˘ > ˘ ˘ > ˘ ˘ > ˘ ˘ > ˘ ˘ >
 καί κα- τα- φυ- γή καί στε- ρέ- ω- μα.

S407 ˘ ˘ \ ˘ ˘ > ˘ ˘ > ˘ ˘ > ˘ ˘ > ˘ ˘ > ˘ ˘ >
 πρι_β_κ_ жи_циε и оу_т_вер_же_ни_ε :
 S408 ˘ ˘ \ ˘ ˘ > ˘ ˘ > ˘ ˘ > ˘ ˘ > ˘ ˘ > ˘ ˘ >
 S412 ˘ ˘ \ ˘ ˘ > ˘ ˘ > ˘ ˘ > ˘ ˘ > ˘ ˘ > ˘ ˘ >
 S433 ˘ ˘ \ ˘ ˘ > ˘ ˘ > ˘ ˘ > ˘ ˘ > ˘ ˘ > ˘ ˘ >
 S411 ˘ ˘ \ ˘ ˘ > ˘ ˘ > ˘ ˘ > ˘ ˘ > ˘ ˘ > ˘ ˘ >
 S410 ˘ ˘ \ ˘ ˘ > ˘ ˘ > ˘ ˘ > ˘ ˘ > ˘ ˘ > ˘ ˘ >
 S429 ˘ ˘ \ ˘ ˘ > ˘ ˘ > ˘ ˘ > ˘ ˘ > ˘ ˘ > ˘ ˘ >
 S430 ˘ ˘ \ ˘ ˘ > ˘ ˘ > ˘ ˘ > ˘ ˘ > ˘ ˘ > ˘ ˘ >
 πρι_β_κ_ жи_циε и оу_т_вер_же_ни_ε :

S414, BN



Pomor ˘ ˘ \ ˘ ˘ > ˘ ˘ > ˘ ˘ > ˘ ˘ > ˘ ˘ > ˘ ˘ >



πρι_β_κ_ жи_циε и оу_т_ве_же_ни_ε :

4 / Ωδή δ'



Sn1257 — ♪ ♫ > ♪ ♫ > ♪ ♫ > — ♪



Sn1588 ♪ ♪ ♫ > > ♫ > ♫ > ♫ > — ♪



E.γ.Π $\text{♩} \text{♩}$
 Sn1258 $\text{♩} \text{♩}$
 Sa > > — — > ♫ ♫ > > / >̇ — >
 Sn929 ♪ ♫ > > ♪ ♫ — ♪ ♪ ♪ ♪ ♪ ♪ ♪ ♪ ♪ ♪

E- παρ-θέν-τα σε ι- δού- σα η Εκ-κλη-σί- α,

S407 ⤴ $\text{♩} \text{♩}$
 ⤴ ⱸ ΔΒΗ_ЖЕ_ НА_ ТА_ ВΗ_ ΔΓΒ_ ΒΨ_ ΨΗ_ ЦЕ_ ρ_ КЪ_ ВΗ

S408 $\text{♩} \text{♩}$
 ⤴ ⱸ ΔΒΗ_ЖЕ_ НА_ ТА_ ВΗ_ ΔΓΒ_ ΒΨ_ ΨΗ_ ЦЕ_ ρ_ КЪ_ ВΗ

S412 $\text{♩} \text{♩}$
 ⤴ ⱸ ΟΥ_ ΝΕ_ СЕ_ НА_ ТА_ ВΗ_ ΔΓΒ_ ΨΗ_ ЦЕ_ ρ_ КΒΗ

S411/14 $\text{♩} \text{♩}$
 ⤴ ⱸ ⱸ ΔΒΗ_ЖЕ_ НА_ ТА_ ВΗ_ ΔΓΒ_ ΨΗ_ ЦЕ_ ρ_ КΒΗ

S410 $\text{♩} \text{♩}$
 ⱸ ⱸ ΔΒΗ_ЖЕ_ НА_ ТА_ ВΗ_ ΔΓΒ_ ΨΗ_ ЦЕ_ ρ_ КΒΗ

BN $\text{♩} \text{♩}$
 ⱸ ⱸ ΔΒΗ_ЖЕ_ НА_ ТА_ ВΗ_ ΔΓΒ_ ΨΗ_ ЦЕ_ ρ_ КΒΗ

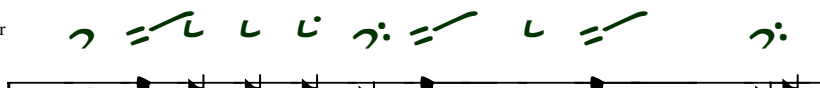
S429 $\text{♩} \text{♩}$
 ♮ ⱸ ΔΒΗ_ЖЕ_ НА_ ТА_ ВΗ_ ΔΓΒ_ ΨΗ_ ЦЕ_ ρ_ КΒΗ

S433 $\text{♩} \text{♩}$
 ⱸ ⱸ ΔΒΗ_ЖЕ_ НА_ ТА_ ВΗ_ ΔΓΒ_ ΨΗ_ ЦЕ_ ρ_ КΒΗ

S430 $\text{♩} \text{♩}$
 ⤴ ⱸ ⱸ ΔΒΗ_ЖЕ_ НА_ ТА_ ВΗ_ ΔΓΒ_ ΨΗ_ ЦЕ_ ρ_ КΒΗ



Pomor



Pomor



J005

Β̇² ΟΥ_ ΔΒΗ_ ЖЕ_ НА_ ΠΔ_ ΒΗ_ ΔΓΒ_ ΨΗ_ ЦЕ_ ρ_ КΒΗ

Sn1257

Lm

Y

E.γ.II

Sa

Sn929

ε- πί Σταυ-ρού τόν Ή- λι- ον τής δι- και- ο- σύ- νης,

S407

НА КРѢСТѢ СОЛ_НЦА ПРА_ВЕ_ДѢ_НА_А_ГО

S408

НА КРЕ_СТ_К СЪЛ_НЦА ПРА_ВЕ_ДѢ_НА_А_ГО

S412

НА КРЕ_СТ_К СЪЛ_НЦА ПРА_ВЕ_ДѢ_НА_А_ГО

S410

НА КРЕ_СТ_К СЪЛ_НЦА ПРА_ВЕ_ДѢ_НА_А_ГО

S411

НА КРЕ_СТ_К СЪЛ_НЦА ПРА_ВЕ_ДѢ_НА_А_ГО

BN

НА КРЕ_СТ_К СЪЛ_НЦА ПРА_ВЕ_ДѢ_НА_А_ГО

S414

НА КРЕ_СТ_К СЪЛ_НЦА ПРА_ВЕ_ДѢ_НА_А_ГО

S429

НА КРЕ_СТ_К СЪЛ_НЦА ПРА_ВЕ_ДѢ_НА_А_ГО

S430

НА КРЕ_СТ_К СЪЛ_НЦА ПРА_ВЕ_ДѢ_НА_А_ГО

S433

НА КРЕ_СТ_К СОЛ_НЕ_ЦА ПРА_ВЕ_ДѢ_НА_А_ГО

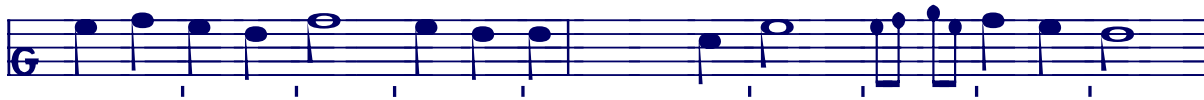
Pomor

Pomor

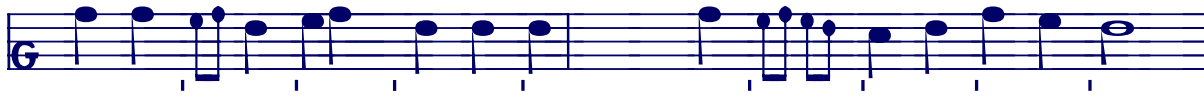
J002

НА КРѢ_ПѢ СѠ_НЦА ПРА_ВЕ_ДѢ_НА_А_ГО

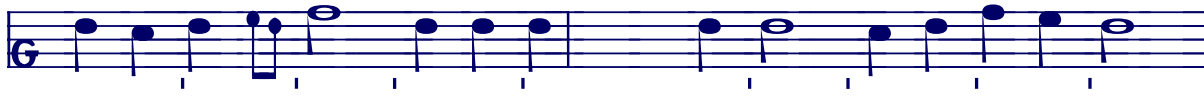
J005



Sn1257 > ♯ > ♯ > ♯ > > ♯ > ♯ > ♯ > ♯ > > >



Sn1588 ♯ > ♯ > ♯ > ♯ > ♯ > ♯ > ♯ > ♯ > ♯ > > >



E.g.II ♯ > ♯ > ♯ > ♯ > ♯ > ♯ > ♯ > ♯ > ♯ > > >

Sa ♯ > ♯ > ♯ > ♯ > ♯ > ♯ > ♯ > ♯ > ♯ > > >

Sn929 ♯ > ♯ > ♯ > ♯ > ♯ > ♯ > ♯ > ♯ > ♯ > > >
έσ-τη εν τή τά- ξει αυ-τής, ει- κό- τως κραυ- γά- ζου-σα.

S407 ♯ > ♯ > ♯ > ♯ > ♯ > ♯ > ♯ > ♯ > ♯ > > >

СТА ВЪ УН_ НΟΥ СВО_ Ε_ ΜЪ ΔΟ_ СТО_ Η_ НО ВЪ ΖΥΓ_ ΒΑ_ ΙΟ_ ΨΗ

S408 ♯ > ♯ > ♯ > ♯ > ♯ > ♯ > ♯ > ♯ > ♯ > > >

СТА ВЪ УН_ НΟΥ СВО_ Ε_ ΜЪ ΔΟ_ СТО_ Η_ НО ВЪ ΖΥΓ_ ΒΑ_ ΙΟ_ ΨΗ

S412 ♯ > ♯ > ♯ > ♯ > ♯ > ♯ > ♯ > ♯ > ♯ > > >

S410 ♯ > ♯ > ♯ > ♯ > ♯ > ♯ > ♯ > ♯ > ♯ > > >

S411/14 ♯ > ♯ > ♯ > ♯ > ♯ > ♯ > ♯ > ♯ > ♯ > > > BN

S429 ♯ > ♯ > ♯ > ♯ > ♯ > ♯ > ♯ > ♯ > ♯ > > >

S430 ♯ > ♯ > ♯ > ♯ > ♯ > ♯ > ♯ > ♯ > ♯ > > >

S433 ♯ > ♯ > ♯ > ♯ > ♯ > ♯ > ♯ > ♯ > ♯ > > >

СТА В УН_ НΟΥ СВО_ Ε_ ΜΕ ΔΟ_ СТО_ Η_ НО ВО_ ΖΥΓ_ ΒΑ_ ΙΟ_ ΨΕ



Pomor ♯ > ♯ > ♯ > ♯ > ♯ > ♯ > ♯ > ♯ > ♯ > > >



СПА В УН_ НУ СВО_ Ε_ ΜΕ ΔΟ_ ΠΟ_ НО ВО_ ΖΥΓ_ ΒΑ_ ΙΟ_ ΨΕ



Sn1257



Lm



Sn1588 Y



E.γ.Π

Sn1258

Sa

Sn929
Δό- ξα τή δυ- νά- μει σου Κύ- ρι- ε.

S407
CΛA_ BΛ CH_ ΛK TBO_ ε_ Η ΓO_ CΠO_ ΔH.

S408
CΛA_ BΛ CH_ ΛK TBO_ ε_ Η ΓO_ CΠO_ ΔH.

S412

S410-11 S414,BN

S429

S430

S433
CΛA_ BΛ CH_ ΛK TBO_ ε_ Η ΓO_ CΠO_ ΔH.



Pomor



J002
CΛA_ BΛ CH_ ΛK TBO_ ε_ Η ΓO_ ΠO_ ΔH.

5 / Ωδή ε'



Sn1257



Sn1258

Sn929



E.γ.Π

Sa Σύ Κυ-ρι-έ μου φώσεις τόν κο-σμον ε-λή-λυ-θας,

S407 Ы ГО СПО ДИ МИ СВЪ ТЪ ВЪ МИ РЪ ПРИ ШЕ ЛЪ Ε СИ

S408

S410/2

S411

S414

Ы ГО СПО ДИ МИ СВЪ ТЪ ВЪ МИ РЪ ПРИ ШЕ ЛЪ Ε СИ

S429

S430

S433

Ы ГО СПО ДИ МИ СВЪ ТЪ ВО МИ РО ПРИ ШЕЛЪ Ε СИ



Pomor



J046 Ты ми го по ди свѣ во ми ро при ше ъ ε си

Sn1257

Lm

E.γ.Π

Sa

Sn929

φώς ά-γι-ον ε-πι-στρέ-φον, εκ ζο-φώ-δους α-γνοί-ας,

S407

СВѢТЪ СВѢТЪ И ХЪ ѠБРАЩАЯ И ЗЪ МРА҃Ъ НА НЄ ВЪ ДѢ НИ ІА

S408

СВѢТЪ СВѢТЪ И ХЪ ѠБРАЩА И ЗЪ МРА҃Ъ НА НЄ ВЪ ДѢ НИ ІА

S410/12

BN

S411

S414

S429

S430

S433

СВѢТЪ СВѢТЪ ХЪ ѠБРАЩА И ЗЪ МРА҃Ъ НА НЄ ВЪ ДѢ НИ ІА

Pomor

Pomor

J005

СВѢТЪ СВѢТЫ ХО ѠБРАЩА И МРА҃Ъ НА НЄ ВЪ ДѢ НИ ІА

J673

СВѢТЪ СВѢТЫ ѠБРАЩА И МРА҃Ъ НА НЄ ВЪ ДѢ НИ ІА



Sn1257



E.γ.Π



Sn1258



Sa



Sn929



τούς πί-σται αν- υμ- νούν- τας σε.

S407

✓	u		✓	✓	✓	✓	✓	✓	+					
κ	ρ	ο	ο	π	κ	β	α	ι	ο	ψ	α	α	τ	α

S408

✓	✓	✓	✓	✓	✓	✓	✓	✓	+
---	---	---	---	---	---	---	---	---	---

S412

✓	✓		✓	✓	✓	✓	✓	✓	+					
κ	ρ	ο	ο	π	κ	β	α	ι	ο	ψ	α	α	τ	α

S410

Σ	✓		✓	✓	✓	✓	✓	✓	+						
κ	ρ	ο	ο	π	κ	β	α	ι	ο	ψ	η	μ	ο	τ	α

S411

Σ	✓		✓	✓	✓	✓	✓	✓	+					
κ	ρ	ο	ο	π	κ	β	α	ι	ο	ψ	α	α	τ	α

BN

Σ	✓		✓	✓	✓	✓	✓	✓	+
---	---	--	---	---	---	---	---	---	---

S414

Σ	✓		✓	✓	✓	✓	✓	✓	+
---	---	--	---	---	---	---	---	---	---

S430

S433

Σ	✓		✓	✓	✓	✓	✓	✓	+
---	---	--	---	---	---	---	---	---	---

S429

✓	✓	✓	✓	✓	✓	✓	✓	✓	+					
κ	ρ	ο	ο	π	κ	β	α	ι	ο	ψ	α	α	τ	α



Pomor

✓	✓		✓	✓	✓	✓	✓	✓	+
---	---	--	---	---	---	---	---	---	---



J002

J005

κτ ρο το βο πε βα το ψα ια πα.



J480

κτ ρο το βο πε βα το ψη πα.

6 / Ωδή ς'



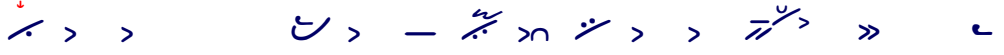
Sn1257



Sn1588



E.γ.Π



Sa



Sn929



Θύ- σω σοι, με- τά φω- νής αι- νέ- σε- ως Κύ- ρι- ε,

S407



Ο ΧΕ_ ρΟΥ ΤΗ ΣΥ ΓΛΑ_ ΣΟ_ ΜΥ ΧΒΑ_ ΛΕ_ ΝΗ_ ΙΑ_ ΓΟ_ ΣΠΟ_ ΔΗ

S408



Ο ΧΕ_ ρΟΥ ΤΗ ΣΥ ΓΛΑ_ ΣΟ_ ΜΥ ΧΒΑ_ ΛΕ_ ΝΗ_ ΙΑ_ ΓΟ_ ΣΠΟ_ ΔΗ

S412



S410



S411



S414



S429



S430



S433



Ο ΧΕ_ ρΟΥ ΤΗ ΣΟ ΓΛΑ_ ΣΟ_ ΜΕ ΧΒΑ_ ΛΕ_ ΝΗ_ Α_ ΓΟ_ ΣΠΟ_ ΔΗ



J002

J005

Ω Ο ΧΕ_ ρΟΥ ΤΗ ΣΟ ΓΛΑ_ ΣΟ_ ΜΕ ΧΒΑ_ ΛΕ_ ΝΗ_ Α_ ΓΟ_ ΣΠΟ_ ΔΗ



Sn1257 — ♪ — ♪ ♪ >u > — //



Sn1588 ♪ — ♪ ♪ >u, > — — //



Sn1258 ♪ — ♪ ♪ >u, > — — . //



E.γ.Π ♪ — ♪ ♪ >u, > — — // //

Sa > > > > //

Sn929 ♪ — ♪ ♪ >u > — // //

η Εκ-κλη- σί- α βο- ά σοι,

S407 ♪ — ♪ — ♪ — ♪ — =

Цер-кѣ- вѣ- во- пи- е- тѣ- ти.

S408 =: ♪ — ♪ — ♪ — =: //

S410-11,429/33

S430 =: ♪ — ♪ — ♪ — =: //

S412 =: ♪ — ♪ — ♪ — =: //

Цер-кѣ- вѣ- во- пи- е- тѣ- ти.

BN =: ♪ — ♪ — ♪ — =: //

Цер-кѣ- вѣ- во- пи- е- тѣ- ти.

S414 =: ♪ — ♪ — ♪ — =: //

Цръ-кѣ- вѣ- во- пи- е- тѣ- ти.



Pomor

Pomor =: ♪ — ♪ — ♪ — =: //



J005

J002/480



J673

Цѣ- кѣ- вѣ- во- пи- е- ти.



Lm



Sn1588



E.γ.Π



Sa



Sn929



εκ δαι-μό-νων λύ- θρου κε- κα- θαρ-μέ- νη,

S407

ω_ τ'β_ β'κ_ σο_ β'β_ σκ'γ'ι_ ια_ κρο_ βη_ ω_ ι'β_ ψι'β_ σιη_ σα

S408/12

ωτ'β_ β'κ_ σο_ β'β_ σκ'γ'ι_ ια_ κρο_ βη_ ω_ γη_ ψι_ σιη_ σα

S410/14

ωτ_ βε_ σο_ βσκη_ α_ κρο_ βε_ ω_ γη_ ψι_ σιη_ σα

S430

ωτ_ βε_ σο_ βσκη_ α_ κρο_ βη_ ω_ ι'β'ι_ ψι_ σιη_ σα

S411

ωτ_ βε_ σο_ βσκη_ α_ κρο_ βη_ ω_ ι'β'ι_ ψι_ σιη_ σα

S433

ωτ_ βε_ σο_ βσκη_ α_ κρο_ βη_ ω_ ι'β'ι_ ψι_ σιη_ σα

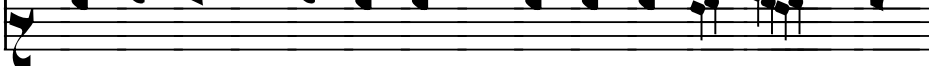
Pomor



Pomor

ωτ_ βε_ σο_ βσκη_ α_ κρο_ βη_ ω_ ι'β'ι_ ψι_ σιη_ σα

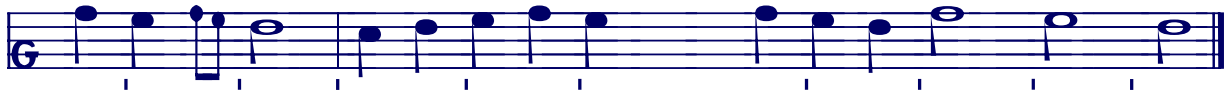
J005



ωτ_ βε_ σοβ_ σκη_ α_ κρο_ βε_ ω_ γη_ ψι_ σιη_ σα

BN, S429

J046



Sn1257 > > > > > > > > > >



Sn1258 > > > > > > > > > >



E.γ.Π > > > > > > > > > >

Sa > > > > > > > > > >

Sn929 τώ δι' οίκ-τον, εκ τής πλευ-ράς σου ρεύ-σαν-τι αί-μα-τι.

S407 ΜΗ_ΛΟ_ΣΤΗ_ΙΟ Ω_ΤЪ_ΡΕ_ΒРЪ_НС_ТЕ_ΚЪ_ШЕ_ΙΟ_ΤΗ_ΚΡΟ_ΒΗ_ΙΟ.

S408 > > > > > > > > > >

S412 > > > > > > > > > >

ΜΗ_ΛΟ_ΣΤΗ_ΙΟ Ω_ΤЪ_ΡΕ_ΒРЪ_НС_ТЕ_Κ_ШЕ_ΙΟ_ΤΗ_ΚΡΟ_ΒΗ_ΙΟ.

S410/14 > > > > > > > > > >

S411 > > > > > > > > > >

S430 > > > > > > > > > >

S429 > > > > > > > > > >

S433 > > > > > > > > > >

ΜΗ_ΛΟ_ΣΤΗ_ΙΟ ΩΤ ΡΕΒРЪ НС_ТЕ_Κ_ШЕ_ΙΟ_ΤΗ_ΚΡΟ_ΒΗ_ΙΟ.



Pomor > > > > > > > > > >

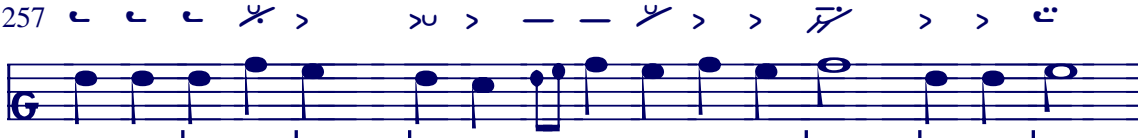


ΜΗ_ΛΟ_ΣΠΗ_ΙΟ Ω ΡΕ_ΡЪ_НС_ΠΙΕ_ШЕ_ΙΟ_ΠΗ_ΚΡΟ_ΒΗ_ΙΟ.

7 / Ωδή ζ'



Sn1257



Sn1588



E.γ.Π



Sa



Sn929



Ev τή κα-μί-νω, Αβ-ρα-μι-αί-οι Παί-δες τή Περ-σι-κή,

S407



Ъ ПЕ_ЩИ АВ_РА_МЬ_СКИ_Я СИ ДЪ_ТИ ПЕР_СЬ_СТИ_И

S408



Ъ ПЕ_ЩИ АВ_РАА_МЬ_СКИ_Я СИ ДЪ_ТИ ПЕР_СЕН_СТИ_И

S410



Ъ ПЕ_ЩИ АВ_РАМ_СКИ_Я СИ ДЪ_ТИ ПЕР_СЕ_СТИ_И

S412



S411



BN



S414



Ъ ПЕ_ЩИ АВ_РА_МЬ_СКИ_Я СИ ДЪ_ТИ ПЕР_СИ_СТИ_И

S429



S430



S433



О ПЕ_ЩИ АВ_РААМ_СКИ_А СИ ДЪ_ТИ ПЕР_СИД_СТИ_И



Pomor

Pomor



J005

J002



В о ПЕ_ЩИ АВ_РААМ_СКИ_А СИ ДЪ_ТИ ПЕ_СИ_СТИ_И



Lm



E.γ.Π



Sa



Sn929



πό- θω ευ- σε-βεί- ας μάλ- λον ή τή φλο-γί,

S407

ΛΙΟ_ΒΟ_ ΒΗ_ ΙΟ_ ΒΛΑ_ΓΟ_ ΒΞ_ ΡΗ_ ΙΑ_ ΠΑ_ ΥΕ_ ΛΗ_ ΠΛΑ_ΜΑ_ ΝΕ_ ΜΞ_

S408

ΛΙΟ_ΒΟ_ ΒΗ_ ΙΟ_ ΒΛΑ_ΓΟ_ ΒΞ_ ΡΗ_ ΙΑ_ ΠΑ_ ΥΕ_ ΛΗ_ ΠΛΑ_ΜΑ_ ΝΕ_ ΜΞ_

S412

ΛΙΟ_ΒΟ_ ΒΗ_ ΙΟ_ ΒΛΑ_ΓΟ_ ΒΞ_ ΡΗ_ ΙΑ_ ΠΑ_ ΥΕ_ ΛΗ_ ΠΛΑ_ΜΑ_ ΝΕ_ ΜΞ_

S410

ΛΙΟ_ΒΟ_ ΒΗ_ ΙΟ_ ΒΛΑ_ΓΟ_ ΒΞ_ ΡΗ_ ΙΑ_ ΠΑ_ ΥΕ_ ΛΗ_ ΠΛΑ_ΜΑ_ ΝΕ_ ΜΞ_

S411

ΛΙΟ_ΒΟ_ ΒΗ_ ΙΟ_ ΒΛΑ_ΓΟ_ ΒΞ_ ΡΗ_ ΙΑ_ ΠΑ_ ΥΕ_ ΛΗ_ ΠΛΑ_ΜΑ_ ΝΕ_ ΜΞ_

BN

ΛΙΟ_ΒΟ_ ΒΗ_ ΙΟ_ ΒΛΑ_ΓΟ_ ΒΞ_ ΡΗ_ ΙΑ_ ΠΑ_ ΥΕ_ ΛΗ_ ΠΛΑ_ΜΑ_ ΝΕ_ ΜΞ_

S433

ΛΙΟ_ΒΟ_ ΒΗ_ ΙΟ_ ΒΛΑ_ΓΟ_ ΒΞ_ ΡΗ_ ΙΑ_ ΠΑ_ ΥΕ_ ΛΗ_ ΠΛΑ_ΜΑ_ ΝΕ_ ΜΞ_

S414

ΛΙΟ_ΒΟ_ ΒΗ_ ΙΟ_ ΒΛΑ_ΓΟ_ ΒΞ_ ΡΗ_ ΙΑ_ ΠΑ_ ΥΕ_ ΛΗ_ ΠΛΑ_ΜΑ_ ΝΕ_ ΜΞ_

S429

ΛΙΟ_ΒΟ_ ΒΗ_ ΙΟ_ ΒΛΑ_ΓΟ_ ΒΞ_ ΡΗ_ ΙΑ_ ΠΑ_ ΥΕ_ ΛΗ_ ΠΛΑ_ΜΑ_ ΝΕ_ ΜΞ_

S430

ΛΙΟ_ΒΟ_ ΒΗ_ ΙΟ_ ΒΛΑ_ΓΟ_ ΒΞ_ ΡΗ_ Α_ ΠΑ_ ΥΕ_ ΛΗ_ ΠΛΑ_ΜΕ_ ΝΕ_ ΜΞ_



Pomor



Pomor

J005

ΛΙΟ_ΒΟ_ ΒΗ_ ΙΟ_ ΒΛΑ_ΓΟ_ ΒΞ_ ΡΗ_ Α_ ΠΑ_ ΥΕ_ ΛΗ_ ΠΛΑ_ΜΕ_ ΝΕ_ ΜΞ_

J002

ΛΙΟ_ΒΟ_ ΒΗ_ ΙΟ_ ΒΛΑ_ΓΟ_ ΒΞ_ ΡΗ_ Α_ ΠΑ_ ΥΕ_ ΝΕ_ ΞΕ_ ΛΗ_ ΠΛΑ_ΜΕ_ ΝΕ_ ΜΞ_

J046

ΛΙΟ_ΒΟ_ ΒΗ_ ΙΟ_ ΒΛΑ_ΓΟ_ ΒΞ_ ΡΗ_ Α_ ΠΑ_ ΥΕ_ ΝΕ_ ΞΕ_ ΛΗ_ ΠΛΑ_ΜΕ_ ΝΕ_ ΜΞ_



Lm



Sn1588



Sn1258



E.γ.Π



Sa



Sn929



πυρ-πο-λού-με- νοι ε-κραύ-γα-ζον.

S407



Ο_ ΠΑ_ ΛΑ_ Ε_ ΜΗ ΒΨ_ ΖΥ_ ΒΑ_ Α_ ΧΟΥ

S408



S412



S410



BN



S411



S414



Ω_ ΠΑ_ ΛΑ_ Ε_ ΜΗ ΒΟ_ ΖΥ_ ΒΑ_ Α_ ΧΟΥ

S429/30



S433

Ω_ ΠΑ_ ΛΑ_ Ε_ ΜΗ ΒΟ_ ΖΥ_ ΒΑ_ Α_ ΧΟΥ

Pomor



Pomor



J005



J002/046

Ω_ ΠΑ_ ΛΑ_ Ε_ ΜΗ ΒΟ_ ΖΥ_ ΒΑ_ ΧΨ

J480



J002

J673/833



Ω_ ΠΑ_ ΛΑ_ Ε_ ΜΗ ΒΟ_ ΖΥ_ ΒΑ_ ΧΨ



Sn1257



Sn1258



E.γ.II



Sa



Sn929



Ευ-λο-γη-μέ-νος εἶ, ἐν τῷ Να-ώ τῆς δό-ξης σου Κύ-ρι-ε.

S407

BLA_GO_ CLO_BE_NЪ_ E_ CH BЪ ЦЕР_КВ_ BИ CЛA_BЪ TBO_ E_ IA GO_ CΠO_ ΔH.

S408

Musical notation symbols for S408.

S412

Musical notation symbols for S412.

S410

Musical notation symbols for S410.

BN

Musical notation symbols for BN.

S411

Musical notation symbols for S411.

S414

Musical notation symbols for S414.

S429

Musical notation symbols for S429.

S430

Musical notation symbols for S430.

S433

Musical notation symbols for S433.

BLA_GO_ CLO_BE_NЪ_ E_ CH BЪ ЦЕР_КВ_И CЛA_BЪ TBO_ E_ IA GO_ CΠO_ ΔH.



Pomor

Musical notation symbols for Pomor.



J005



J002

BLA_GO_ CLO_BE_NЪ_ E_ CH B_ЦЕ_ КВ_И CЛA_BЪ TBO_ E_ IA GO_ CΠO_ ΔH.

8 / Ωδή η'



Sn1257



E.γ.Π

Sn1258

Sa

Sn929

Χεί-ρας εκ- πε- τά- σας Δα- νι- ήλ, λε- όν-των χά- σμα- τα,

S407

S408

S411

S430

S414

S412

BN

S410

S429

S433

ΟΥ ΤΩ ΡΑΣ ΠΡΟ ΣΤΕ ΡΩ ΔΑ ΝΗ ΛΩ ΛΩ ΒΟ ΒΑ ΖΗ ΙΑ ΝΗ ΙΑ
 ΟΥ ΤΩ ΡΑΣ ΠΡΟ ΣΤΕ ΡΩ ΔΑ ΝΗ Η ΛΩ ΛΩ ΒΟ ΒΑ ΣΗ ΙΑ ΝΗ Α
 ΟΥ ΤΩ ΡΑΣ ΠΡΟ ΣΤΕ ΡΩ ΔΑ ΝΗ ΛΩ ΛΒΟ ΒΑ ΖΗ ΙΑ ΝΗ Α
 ΟΥ ΤΩ ΡΑΣ ΠΡΟ ΣΤΕ ΡΩ ΔΑ ΝΗ ΛΟ ΛΒΟ ΒΑ ΖΗ ΙΑ ΝΗ Α
 ΟΥ ΤΩ ΡΑΣ ΠΡΟ ΣΤΕ ΡΩ ΔΑ ΝΗ ΛΩ ΛΩ ΒΟ ΒΑ ΖΗ ΙΑ ΝΗ Α
 ΟΥ ΤΩ ΡΑΣ ΠΡΟ ΣΤΕ ΡΩ ΔΑ ΝΗ ΛΩ ΛΩ ΒΟ ΒΑ ΖΗ ΙΑ ΝΗ Α
 ΟΥ ΤΩ ΡΑΣ ΠΡΟ ΣΤΕ ΡΩ ΔΑ ΝΗ ΛΩ ΛΩ ΒΟ ΒΑ ΖΗ ΙΑ ΝΗ Α
 ΟΥ ΤΩ ΡΑΣ ΠΡΟ ΣΤΕ ΡΩ ΔΑ ΝΗ ΛΩ ΛΩ ΒΟ ΒΑ ΖΗ ΙΑ ΝΗ Α



Pomor



J002 ΡΧ ЦѢ РѦ ПРѠ ПѢ ДА НН Н̂ ΛΒΟ ΒΑ ΖΗ ΙΑ ΝΗ ΙΑ



J005 ΡΧ ЦН РѦ ПРѠ ПѢ ДА НН Н̂ ΛΒΟ ΒΑ ΖΗ ΙΑ ΝΗ ΙΑ



Sn1257



Sn1258



E.γ.Π

Sa

Sn929
εν λάκ-κω έ- φρα- ξε,

S407

κ̣ ρο_ κ̣ ζα_ τ̣ γε

S408

BN

S412

S433

S410/11/14

S429

S430

κ̣ ρο_ κ̣ ζα_ τ̣ γε



Pomor

Pomor



J005/046

κ̣ ρο_ κ̣ ζα_ γε



J005

κ̣ ρο_ κ̣ ζα_ γε

J480, I229



Sn1257



Sn1588



Lm



E.γ.Π



Sa



Sn929



πυ- ρός δέ δύ- να- μιν έ- σβε- σαν,

S407



ΩΓ_ ΝΕ_ ΝΟΥ_ ΙΟ_ ΖΕ_ ΧΗ_ ΛΟΥ_ ΟΥ_ ΓΑ_ ΧΗ_ ΣΙΑ_

S408



ΩΓ_ ΝΕ_ ΝΟΥ_ ΙΟ_ ΖΕ_ ΧΗ_ ΛΟΥ_ ΟΥ_ ΓΑ_ ΧΗ_ ΣΙΑ_

S412



S410



BN



S411



S414



S430



S429



S433

ΩΓ_ ΝΕ_ ΝΟΥ_ ΙΟ_ ΖΕ_ ΧΗ_ ΛΟΥ_ ΟΥ_ ΓΑ_ ΧΗ_ ΣΙΑ_

Pomor



Pomor



J005



J046

ΩΓ_ ΝΕ_ ΗΧ_ ΤΟ_ ΖΕ_ ΧΗ_ ΛΧ_ ΟΥ_ ΓΑ_ ΧΗ_ ΣΙΑ_

J002



ΩΓ_ ΝΕ_ ΗΧ_ ΤΟ_ ΖΕ_ ΧΗ_ ΛΧ_ ΟΥ_ ΓΑ_ ΧΗ_ ΣΙΑ_



Sn1257



Sn1258



Ε.γ.Π



Sa



Sn929



α- ρε- τήν πε- ρι- ζω- σά- με- νοι,

S407



ΔΟ_ ΒΡΟ_ ΔΚ_ ΤΕ_ ΛΗ_ ΙΟ_ ΠΟ_ ΓΑ_ ΣΑ_ ΒΒ_ ΣΙΕ_ ΣΑ

S408



S412



BN



S410-1



S414



ΔΟ_ ΒΡΟ_ ΔΚ_ ΠΙΕ_ ΛΗ_ ΙΟ_ ΠΟ_ ΓΑ_ ΣΑ_ ΒΟ_ ΣΙΕ_ ΣΑ

S429/30/33

Pomor



Pomor



J005



J002



J480



I229, J833

ΔΟ_ ΒΡΟ_ ΔΚ_ ΠΙΕ_ ΛΗ_ ΙΟ_ ΠΡΕ_ ΠΟ_ ΓΑ_ ΣΑΒΚ_ ΣΙΕ_ ΣΑ



Sn1257 $\text{C} > \text{D} \text{E} \text{F} \text{G}$



Lm $\text{C} > \text{D} \text{E} \text{F} \text{G}$



E.γ.II $\text{C} \text{D} \text{E} \text{F} \text{G}$



Sn1258 $\text{C} \text{D} \text{E} \text{F} \text{G}$

Sa $\text{C} \text{D} \text{E} \text{F} \text{G}$

Sn929 $\text{C} \text{D} \text{E} \text{F} \text{G}$

Ευ- λο- γεί- τε,

S407 $\text{C} \text{D} \text{E} \text{F} \text{G}$

ΒΛΑ_ΓΟ_ ΣΛΟ_ ΒΗ_ ΤΕ

S408 $\text{C} \text{D} \text{E} \text{F} \text{G}$

S433 $\text{C} \text{D} \text{E} \text{F} \text{G}$

S410 $\text{C} \text{D} \text{E} \text{F} \text{G}$ S412/14, BN

S411 $\text{C} \text{D} \text{E} \text{F} \text{G}$

S429 $\text{C} \text{D} \text{E} \text{F} \text{G}$

S430 $\text{C} \text{D} \text{E} \text{F} \text{G}$ Pomor

ΒΛΑ_ΓΟ_ ΣΛΟ_ ΒΗ_ ΤΕ



Pomor



J005



J002

J480

ΒΛΑ_ΓΟ_ ΣΛΟ_ ΒΗ_ ΤΕ



Lm

~ > > > - . > > > - - / > >



Sn1588

~ > > > / > > > > > - / > >
πάντ-α τά έρ-γα Κυ-ρί-ου τόν Κύ-ρι-ον.



E.γ.II

~ > > > / > > > > > - - / > >



Sn1258

~ > > > / > > > > > - / > > > > > > > > >

Sn929

~ > > > / > > > / \ \ ~ > > > > > > > > >
πάντ-α τά έρ-γα Κυ-ρί-ου τόν Κύ-ρι-ον.

S407

✓ L L L L u L L \ = = +
ΒΕ_ ΣΑ_ ΔΕ_ ΛΑ_ ΓΟ_ ΣΠΟ_ ΔΕ_ ΗΣ_ ΓΟ_ ΣΠΟ_ ΔΑ :

S408

Σ L L L = / L L = / = +

S433

Σ L L L ~ = / L L = / \ =

S412

Σ L L L = / L L ~ \ =

S410

~ * L L ~: = / L L ~ \ + S411/14, BN

ΒΕΣΑ ΔΕ_ ΛΑ_ ΓΟ_ ΣΠΟ_ ΔΕ_ ΗΣ_ ΓΟ_ ΣΠΟ_ ΔΑ :

S429

~ * L L ~: =: ~ ~ \ +

ΒΕΣΑ ΔΕ_ ΛΑ_ ΓΟ_ ΣΠΟ_ ΔΕ_ ΗΣ_ ΓΟ_ ΣΠΟ_ ΔΑ :

S430

Σ L L L ~: = L L ~ \ +

ΒΕ_ ΣΑ_ ΔΕ_ ΛΑ_ ΓΟ_ ΣΠΟ_ ΔΕ_ ΗΣ_ ΓΟ_ ΣΠΟ_ ΔΑ :

Pomor



Pomor

~ ~ ~: = / ~ ~ ~ \ +

J005



J002

ΒΕ_ ΣΑ_ ΚΑ_ ΓΑ_ ΔΕ_ ΛΑ_ ΓΟ_ ΣΠΟ_ ΔΕ_ ΗΣ_ ΓΟ_ ΣΠΟ_ ΔΑ :

9 / Ωδή θ'



Sn1257



Lm Sn1588



Sn1258



E.γ.Π

Sa

Sn929

Λί-θος α- χει- ρό-τη-τος ό-ρους,

S407 =
Κ Α ΜΕ Ν Ξ ΝΕ ΡΟΥ ΚΟ Σ Τ Υ Β Ν Ψ Ι Α Γ Ο Ρ Ψ Ι

S408 =

S412 =

BN =

S410 = S411/14

S429 =

Κ Α ΜΕ Ν Ξ ΝΕ ΡΟΥ ΚΟ Σ Τ Υ Ν Ψ Ι Α Γ Ο Ρ Ψ Ι

S430 =

S433 =

Κ Α Μ Ε Ν Ξ Ν Ε Ρ Ο Υ Κ Ο Σ Τ Υ Ν Ψ Ι Α Γ Ο Ρ Ψ Ι



Pomor =



J005

Κ Α Μ Ε Ν Ξ Ν Ε Ρ Ο Υ Κ Ο Σ Τ Υ Ν Ψ Ι Α Γ Ο Ρ Ψ Ι

J002/046



Sn1257



Lm



E.γ.Π



Sa



Sn929



εξ α- λα-ξεύ-του σου Παρ-θέ- νε,

S407



S408



Ω_ ΤΑ_ ΝΕ_ ΣΤ_ ΚΟ_ ΜΥ_ ΙΑ_ ΤΗ_ ΔΕ_ ΒΗ_ ΨΑ

S412



S430



S410-1



BN



S414



S433



ΩΤ_ ΝΕ_ ΣΤ_ ΚΟ_ ΜΥ_ ΙΑ_ ΤΗ_ ΔΕ_ ΒΗ_ ΨΑ

S429



ΩΤ_ ΝΕ_ ΣΤ_ ΚΟ_ ΜΥ_ Α_ ΤΑ_ ΔΕ_ ΒΗ_ ΨΑ

Pomor



Pomor



J005



J002

J480



Ω_ ΝΕ_ ΣΤ_ ΚΟ_ ΜΥ_ Α_ ΠΑ_ ΔΕ_ ΒΗ_ ΨΑ



Sn1257 >u> > — — / > > — ≡

Lm >u > — — / > > — ≡

Sn1588



Sn1258 >u >u — — / > > > ≡



E.γ.Π >u> > — — / > > > ≡ > ≡

Sa > > — — / > > > ≡

Sn929 > > > / > > > / >

α-κρο- γω- νι- αί- ος ε- τμή- θη,

S407 > > > > > > > > > > ≡

ΚΡΑ Η ΟΥ ΓΟ ΛΒ Η ΝΥ Η Ω ΤΪ ΣΚ ΥΕ ΣΑ

S408 ≡ > > > > > > > > ≡

ΚΡΑ Η ΟΥ ΓΟ ΑΗΥ Η Ω ΤΪ ΣΚ ΥΕ ΣΑ

S412 ≡ > > > > > > > > ≡

S410-1 ≡ > > > > > > > > ≡

BN ≡ > > > > > > > > ≡

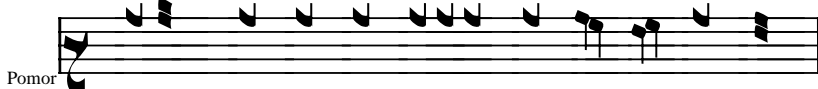
S414 ≡ > > > > > > > > ≡

S429 ≡ > > > > > > > > ≡

S430 ≡ > > > > > > > > ≡

S433

ΚΡΑ Ε ΟΥ ΓΟ ΑΗΥ Η Ω ΤΟ ΣΚ ΥΕ ΣΑ



Pomor ≡ > > > > > > > > ≡



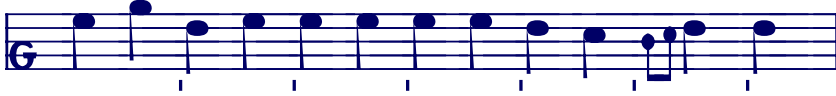
J005 ΚΡΑ Χ ΓΟ ΑΗΥ Η Ω ΠΟ ΣΕ ΥΕ ΣΑ



J002 ΚΡΑ Ε Χ ΓΟ ΑΗΥ Η Ω ΠΟ ΣΚ ΥΕ ΣΑ



Sn1257



Sn1588



E.γ.Π



Sa



Sn929



Χρι-στός συν-ά- ψας τας δι- ε- στω-σας φύ- σεις,

S407



S408



ΧΡΗ_ΣΤΟ_CЪ ЖЕ CЪ_ ΒΟ_ ΚΟΥ_ ΠΗ_ ΒЪ_ ΡΑ_ ΣΤΟ_ ΙΑ_ ΨΗ_ ΙΑ_ CΑ_ Ε_ ΣΤΕ_ CΤΒЪ

S412



S410



BN



S411



S414



S430



S433



ΧΡΗ_ΣΤΟCЪ ЖЕ CΟ_ ΒΟ_ ΚΟΥ_ ΠΗ_ ΒΟ_ ΡΑ_ ΣΤΟ_ ΙΑ_ ΨΙΑ_ Α_ CΑ_ Ε_ ΣΤΕ_ CΤΒЪ

S429



ΧΡΗ_ΣΤΟCЪ ЖЕ CΟ_ ΒΟ_ ΚΟΥ_ ΠΗ_ ΒΟ_ ΡΑ_ ΣΤΑ_ Α_ ΨΙΑ_ Α_ CΑ_ Ε_ ΣΤΕ_ CΤΒΕ

Pomor



Pomor



J005



ΧΡΗ_ ΠΟ_ ΖΕ CΟ_ ΒΟ_ ΚΧ_ ΠΗ_ ΒΟ_ ΡΑ_ ΣΠΑ_ Α_ ΨΙΑ_ Α_ CΑ_ Ε_ ΣΠΕ_ CΠΒЪ

J002



ΧΡΗ_ ΠΟ_ ΖΕ CΟ_ ΒЪ_ ΚΧ_ ΠΗ_ ΒΟ_ ΡΑ_ ΠΑ_ Α_ ΨΙΑ_ Α_ CΑ_ Ε_ ΣΠΕ_ CΠΒЪ



Sn1257 — . e e u > / > » — . e e y > xu > / > > >



Sn1258 e — — u > n / > > — . e e xu > n — e, > / > > e



E.γ.II e e — u > u, > — — u xu, > — e, > / > > > e

Sa e e — u > u > > e — e / > > e

Sn929 e e > e > > / > > e e e > > / e e \ e > > e
δι- ό επ- α- γαλ-λό- με- νοι, σέ Θε- ο- τό- κε με- γα- λύ- νο- μεν.

S407 e e u e e u > > e e u e e \ =u = +
Τ Κ Μ Ξ Β Ε Σ Ε Λ Δ Ψ Η Σ Α, Τ Α Β Ο Γ Ο Ρ Ο Δ Η Ξ Ε Β Ε Λ Η Υ Α Ε Μ Ξ.

S408 = e e e e \ = e e e e e e e e \ \ +

S412 = e e e e \ = e e e e e e e e \ \ +

S410 = e e e e \ = e e e e e e e e \ \ +

BN = e e e e \ = e e e e e e e e \ \ +

S414 = e e e e \ = e e e e e e e e \ \ +

S430 = e e e e \ = e e e e e e e e \ \ +

S433 = e e e e \ = e e e e e e e e \ \ +

Τ Κ Μ Ξ Β Ε Σ Ε Λ Δ Ψ Η Σ Α, Τ Α Β Ο Γ Ο Ρ Ο Δ Η Ξ Ε Β Ε Λ Η Υ Α Ε Μ Ξ.

S429 = e e e e \ = e e e e e e e e \ \ +

Τ Κ Μ Ξ Β Ε Σ Ε Λ Δ Ψ Η Σ Α, Τ Α Β Ο Γ Ο Ρ Ο Δ Η Ξ Ε Β Ε Λ Η Υ Α Ε Μ Ο.



Pomor



Pomor



J005

π ε β ε σ ε λ Δ Ψ Η Σ Α, π Α Β Ο Γ Ο Ρ Ο Δ Η Ξ Ε Β Ε Λ Η Υ Α Ε Μ Ο.