

Stolp 7 – irmosy

4. hlas // 4th echos

Byzant.

7	90 Otčeskij Bože	92 Blahosloven jesi Bože	93 Ohň paľaj vo pešči	94 Ťilu ubo zlatomu
Sa	92v <i>bez neumov</i>	92v	91v	94v
Sn929	88v	88v	88v	88r
E.γ.II	96r	102r	100v	105v
Sn1258	53v	54r	53v	53r
Sn1588	–	172v	157r	165r
Lm	–	–	87r	88r

Staroruské neумы (12.-15. stor.) // Palaiorussian neumes (12-15th century)

S407 66r ff. (0072)

Ruské neумы (15.-17. stor.) // Reformed Russian sources (15-17th century)

S408 50r ff. (51), S410 51r (54), S411 339v (345), S412 390r (400), S414 43r (48), S429 48r (57), S430 76v (85)

Staroobradovci // Old Believers

Pomor 99r (200),

RI

J005 129r (I/260), J029 226v (352), J046 130r (118), J673 184v (367), I229 133r

Text

90.

Ο των πατερων θεος^{d3}
μη καταισχυνης ημας^{d/e3}
αλλα δωρησαι ημιν^e
εν παρρησια βοαν σοι,
ευλογητος ει κυριε.^{d3/G}

Ὁ ἡσκηὶ ἡοῦε,
νε ὠστᾶβη ἡλ,
νο δαφᾶ ἡλ^{ωο}
σο δεφνοβηῖε βοπητη τεβᾶ,
ὄτε ἡλση ἡοῦε βᾶγοσλοβε ἔση.

92.

Ευλογητος ει ο θεος,^{h3 -d}
εν τη καμινω οι παιδες^d
ομολογουντες αγγελου ηκουον^{c2}
βοωντος προς αυτοις,^{d3}

ιδει εις ηκουσθη η δεησις ημων.^{G/d3}

βᾶγοσλοβε ἔση ἡοῦε,
βο πεψη ὠροϋη
ησποβᾶδαχᾶ,
ἡ ἄγελα слышахᾶ
βοπῆοψαγο κ ηη:

се о́слышана бѣ молитва ваша.

93.

Πυρ φλεγων εν καμινω, εξετινασεται.^{d3}

παιδες εδροτιζοντο^{d2}
και υμνουντες ελεγον^{c/d2}
ευλογητος ει, ο μονος υπαρχων
θεος, των πατερων ημων.^{d3}

Ὁ γᾶλλα βο πεψη ἡσρασαησελ,
δᾶτη κε προχαλφαδαχᾶ,
ἡ πουϋε βοπῆαχᾶ:
βᾶγοσλοβε ἔση ἡοσποδη,
βοῦε ὠτεϋη ἡλση.

δᾶτη κε προχαλφαδαχᾶ,
ἡ πουϋε βοπῆαχᾶ:
βᾶγοσλοβε ἔση ἡοσποδη,
βοῦε ὠτεϋη ἡλση.

94.

Τή εικόνη τή χρυσή,^{h3 -d}
μή προσκυνήσαντες Παῖδες^d
Αβραμαίοι, εδοκιμάζοντο.^{yd3}

Ὅσπερ χρυσός εν χωνευτηρίω,^{d3}
εν καμίνω γάρ πυρός^{h3 -d}
ως εν θαλάμῳ φωτεινῳ,^{h3 -d}
εχόρευον βοώντες.
Ευλογητός ο Θεός^{d/g} ο τών Πατέρων ημών.^{G/d3}

Ὁ βραζᾶ ζλατόμᾶ
νε ποκλονῆβשהλ ὄτροϋη
ἀβραᾶμστῆη, ἡεκδᾶχᾶ
ἡκω ζλάτο βη горниѣ
βη пеци ὄгненнѣй,
ἡκω βη чертоѣ свѣтлѣмъ
ликѣвᾶхᾶ, ποϋϋе:
βᾶγοσλοβεῖηз ἔση бѣε ὄтрѣцъ ἡλσηхъ.

ἡκω ζλάτο βη горниѣ
βη пеци ὄгненнѣй,
ἡκω βη чертоѣ свѣтлѣмъ
ликѣвᾶхᾶ, ποϋϋе:
βᾶγοσλοβεῖηз ἔση бѣе ὄтрѣцъ ἡλσηхъ.

Ὁ βραζᾶ ζλατόμᾶ
непоклонившася дᾶти
ἀβραᾶμστῆη, ἡεκδᾶχᾶ
ἡκω ζλάτο βο горниѣ,
βο пеци пламени
ἡκω βο чертоѣ свѣтлѣ,
ликѣвᾶхᾶ ποϋϋе:
βᾶγοσловеннѣ бᾶз ὠтецъ ἡλση.

ἡκω ζλάτο βο горниѣ,
βο пеци пламени
ἡκω βο чертоѣ свѣтлѣ,
ликѣвᾶхᾶ ποϋϋе:
βᾶγοσловеннѣ бᾶз ὠтецъ ἡλση.

Prepis // Transcription

90 Ο των πατερων θεος



Sn1258



E.γ.Π
 Sn929

Ο των πα- τε- ρων θε- ος, μη κα- ται- σχυ- νης η- μας,

S407
 ΤΕ ΥΕ ΣΚΥΙ Η ΒΟ ΖΕ ΝΕ ΠΟ ΣΡΑ ΜΗ ΝΑ ΣΒ,

S408

S412

S410

S429

ΤΕ ΥΕ ΣΚΥΙ Η ΒΟ ΖΕ ΝΕ ΠΟ ΣΡΑ ΜΗ ΝΑ ΣΟ



Ω με γε σκυι η βο ζε νε πο σρα μη να σο

S411/14



Sn1258



E.γ.Π



Sn929



αλ- λα δω- ρη-σαι η- μιν εν παρ-ρη-σι- α βο- αν σοι,

S407

NO DA-ROI-H NA-MB CB DE-RB-ZNO-BE-NH-E MB BO-PIH-TIH-TIH,

S408

NO DA-ROI-H NA-MB CB DE-RB-ZNO-BE-NH-E MB BO-PIH-TIH-TIH,

S412

NO DA-ROI-H NA-MB CB DE-RB-ZNO-BE-NH-E MB BO-PIH-TIH-TIH,

S411/14

NO DA-ROI-H NA-MB CB DE-RB-ZNO-BE-NH-E MB BO-PIH-TIH-TIH,

S410

NO DA-ROI-H NA-MB CB DE-RB-ZNO-BE-NH-E MB BO-PIH-TIH-TIH,

S429

NO DA-ROI-H NA-MB CB DE-RB-ZNO-BE-NH-E MB BO-PIH-TIH-TIH,

NO DA-ROI-H NA-MO CO DER-ZNO-BE-NH-E ME BO-PIH-TIH-TIH,

J005



NO DA-ROI-H NA MO CO DER-ZNO-BE-NH-E ME BO-PIH-TIH-TIH,



Sn1258 > > > > > > > >



Е.γ.Π > > > > > >

Sn929 > > > > > > > >
 ευ- λο- γη- τος ει κυ- ρι- ε.

S407 > > = = > > > > > > > > > > > > +
 ω_ τε_ цѣ_ на_ ши_ хъ_ бо_ же_ бла_ го_ сло_ ве_ нъ_ е_ си.

S408 > > > > > > > > > > > > > > > > > +

S412 > > > > > > > > > > > > > > > > > +

S410 > > > > > > > > > > > > > > > > > +

S411 > > > > > > > > > > > > > > > > > +

S414 > > > > > > > > > > > > > > > > > +

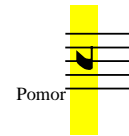
S429 > > > > > > > > > > > > > > > > > +

S430 > > > > > > > > > > > > > > > > > +

ω_ τε_ це_ на_ ши_ хо_ бо_ же_ бла_ го_ сло_ ве_ но_ е_ си.



ω_ πѣ на_ ши_ хо_ бо_ же_ бла_ го_ сло_ ве_ но_ е_ си.



92 Ευλογητος ει ο θεος



Sn1588



Sn1258



E.γ.Π



Sa



Sn929



Ευ- λο- γη-τος ει ο θε- ος, εν τη κα- μι- νω οι παι-δες

S407



ΛΑ_ΓΟ_ ΣΛΟ_ ΒΕ_ ΝЪ_ Ε_ СΗ_ БО_ ЖЕ_ ВЪ_ ΠΕ_ ΨΗ_ ΩΤ_ ΡΟ_ ΨΗ

S408



S412



S410/11



S414

S429



S430



ΛΑ_ΓΟ_ ΣΛΟ_ ΒΕ_ ΝΟ_ Ε_ СΗ_ БО_ ЖЕ_ ВО_ ΠΕ_ ΨΗ_ ΩΤ_ ΡΟ_ ΨΗ

J005



Б_ΛΑ_ΓΟ_ ΣΛΟ_ ΒΕ_ ΝΟ_ Ε_ СΗ_ БО_ ЖЕ_ ВО_ ΠΕ_ ΨΗ_ ΩΤ_ ΡΟ_ ΨΗ



Sn1588

ο- μο- λο-γουν-τες αγ- γε- λου η- κου- ον



Sn1258

ο- μο- λο- γουν- τες



Ε.γ.Π

ο- μο- λο- γουν- τες

Sn929

ο- μο- λο- γουν- τες

Sa

υμ- νο- λο- γουν- τες

S407

нс_ по_ вѣ_ да_ а_ хой,

S408

нс_ по_ вѣ_ да_ а_ хой,

S412

нс_ по_ вѣ_ да_ а_ хой,

S411

нс_ по_ вѣ_ да_ а_ хой,

S410/29

нс_ по_ вѣ_ да_ а_ хой,

S414

нс_ по_ вѣ_ да_ ю_ цн

нс_ по_ вѣ_ да_ ю_ цн

J005



нс_ по_ вѣ_ да_ го_ цн

I229



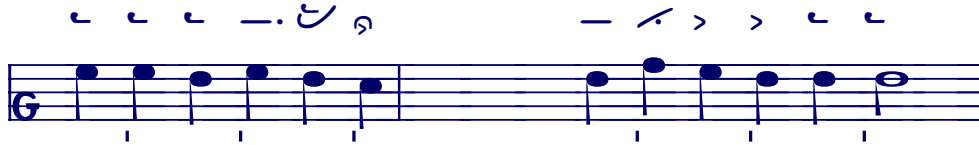


Sn1588

αγ- γε- λου η- κου- ον βο- ων-τος προς αυ- τοις,



Sn1258



E.γ.II

Sa

Sn929

αγ- γε- λου η- κου-ον βο- ων-τος προς αυ- τοις,

S407

И АН_ ГЕ_ ЛА СЛЫ_ША_ А_ ХΟΥ_ БО_ ПИ_ ГО_ ЦА КЪ_ НИ_ МЪ

S408

S412

S410/14

S411

S429

И АН_ ГЕ_ ЛА СЛЫ_ША_ А_ ХΟΥ_ БО_ ПИ_ ГО_ ЦА КО_ НИ_ МО

Pomor

J005

I229



Sn1588

ι- δει εις η- κου- σθη η δε- η- σις η- μων.



Sn1258

ι- δει εις η- κου- σθη η δε- η- σις η- μων.



E.γ.Π

ι- δει εις η- κου- σθη η δε- η- σις η- μων.

Sa

ι- δει εις η- κου- σθη η δε- η- σις η- μων.

Sn929

ι- δει εις η- κου- σθη η δε- η- σις η- μων.

S407

CE OY_ CΛY_ CNA_ HA_ B'Y_ CTB_ MO_ ΛH_ TBA_ BA_ CNA.

S408

CE OY_ CΛY_ CNA_ HA_ B'Y_ CTB_ MO_ ΛH_ TBA_ BA_ CNA.

S412

CE OY_ CΛY_ CNA_ HA_ B'Y_ CTB_ MO_ ΛH_ TBA_ BA_ CNA.

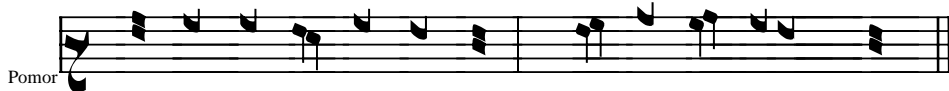
S410/14

CE OY_ CΛY_ CNA_ HA_ B'Y_ CTB_ MO_ ΛH_ TBA_ BA_ CNA.

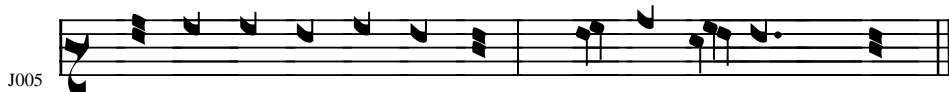
S411

S429

CE OY_ CΛY_ CNA_ HA_ B'Y_ CTB_ MO_ ΛH_ TBA_ BA_ CNA.



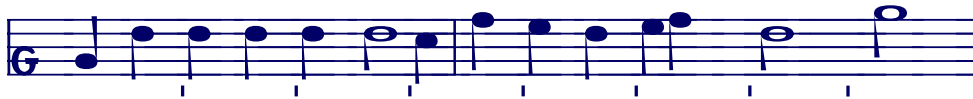
Pomor



J005

CE OY_ CΛY_ CNA_ HA_ B'Y_ CTB_ MO_ ΛH_ TBA_ BA_ CNA.

93 Πυρ φλεγων εν καμινω εξετιναστω



Lm



E.γ.Π



Sn1258



Sn1588

Sa



Sn929



Πυρ φλε-γων εν κα-μι-νω, εξ-ε-τι-να-σε-το,

S407

ГНѢ ПА_ΛΑ ΒѠ ΠΕ_ЦИ НС_ ТРА_СА_ А_ ШЕ_ СѦ,

S408

ГНѢ ПА_ΛΑ ΒѠ ΠΕ_ЦИ НС_ ТРА_СА_ А_ ШЕ_ СѦ,

S412

ГНѢ ПА_ΛΑ ΒѠ ΠΕ_ЦИ НС_ ТРА_СА_ А_ ШЕ_ СѦ,

S410

ГНѢ ПА_ΛΑ ΒѠ ΠΕ_ЦИ НС_ ТРА_СА_ А_ ШЕ_ СѦ,

S411

ГНѢ ПА_ΛΑ ΒѠ ΠΕ_ЦИ НС_ ТРА_СА_ А_ ШЕ_ СѦ,

S414

ГНѢ ПА_ΛΑ ΒѠ ΠΕ_ЦИ НС_ ТРА_СА_ А_ ШЕ_ СѦ,

S429

ГНѢ ПА_ΛΑ ΒѠ ΠΕ_ЦИ НС_ ТРА_СА_ А_ ШЕ_ СѦ,

Pomor



J005



Ω ΓНѢ ПА_ΛΑ ΒѠ ΠΕ_ЦИ НС_ ΠΡΑ_СА_ ШЕ_ СѦ,

Sn1588

> > - > > > > > > > > >

Lm

> > - > > > > > > > > >

Sn1258

> > - > > > > > > > > >

E.γ.Π

> > - > > > > > > > > >

Sa

> > - > > > > > > > > >

Sn929

> > - > > > > > > > > >

παι-δες ε-δρο-τι-ζο-ντο, και υμ-νουν-τες ε-λε-γον,

S407

Л К ТИ ЖЕ ПРО-ХЛА ЖА А ХОУ СЪ И ПО Ю ЦЕ ГЛА ГО ЛА А ХОУ

S408

Л К ТИ ЖЕ ПРО-ХЛА ЖА А ХОУ СЪ И ПО Ю ЦЕ ГЛА ГО ЛА А ХОУ

S412

Л К ТИ ЖЕ ПРО-ХЛА ЖА А ХОУ СЪ И ПО Ю ЦЕ ГЛА ГО ЛА А ХОУ

S410

Л К ТИ ЖЕ ПРО-ХЛА ЖА А ХОУ СЪ И ПО Ю ЦЕ ГЛА ГО ЛА А ХОУ

S411/14

Л К ТИ ЖЕ ПРО-ХЛА ЖА А ХОУ СЪ И ПО Ю ЦЕ ГЛА ГО ЛА А ХОУ

S429

Л К ТИ ЖЕ ПРО-ХЛА ЖА А ХОУ СЪ И ПО Ю ЦЕ ГЛА ГО ЛА А ХОУ

Л К ТИ ЖЕ ПРО-ХЛА ЖА А ХОУ СЪ И ПО Ю ЦЕ ГЛА ГО ЛА А ХОУ

Pomor

J005

J029

Л К ТИ ЖЕ ПРО-ХЛА ЖА А ХОУ СЪ И ПО ГО ЦЕ ГЛА ГО ЛА А ХОУ

J046



E.γ.Π
Sn929



Lm



Sn1588
Sa



ευ- λο- γη- τος ει, ο μο- νος υπ- αρ- χων



Sn1258



ευ- λο- γη- τος ει, ο μο- νος υπ- αρ- χων

S407



ΒΛΑ_ΓΟ_ ΣΛΟ_ ΒΕ_ ΝΨ_ Ε_ ΧΗ_ Ε_ ΔΗ_ ΝΨ_ ΣΨΙ_ Η

S408



S412



S414

S410



S411



S430



S429



ΒΛΑ_ΓΟ_ ΣΛΟ_ ΒΕ_ ΝΨ_ Ε_ ΧΗ_ Ε_ ΔΗ_ ΝΨ_ ΣΨΙ_ Η

J005



ΒΛΑ_ΓΟ_ ΣΛΟ_ ΒΕ̇ Ε_ ΧΗ_ Ε_ ΔΗ_ ΗΕ_ ΣΨΙ̇

J046





Sn1588 < > > > > >



Lm > > > > > >



Sn1258 > > > > > >



E.γ.Π > > > > > >

Sa > > > > > >

Sn929 > > > > > >
θε- ος των πα- τε- ρων η- μων.

S407 > > > > > >
βο_ γε_ ω_ τε_ ρε_ πα_ ση_ χθ.

S408 > > > > > >

S410/11 > > > > > > S412/14

S429 > > > > > >

S430 > > > > > >
βο_ γε_ ω_ τε_ ρε_ πα_ ση_ χο.



βο_ γε_ ω_ πε_ ρε_ πα_ ση_ χο.

94 Τῆ εικόνη τῆ χρυσή

G

Lm

G

Sn1588

G

Sn1258

G

E.γ.Π

Sa

Sn929

Τῆ ε- κό- νι τῆ χρυ- σή, μή προσ- κυ- νή- σαν- τες Παί- δες

S407

Κ ΛΟΥ ΟΥ_ ΒΟ ΖΛΑ_ ΤΟ_ ΜΟΥ ΝΕ_ ΠΟ_ ΚΛΟ_ ΝΗ_ ΣΙΑ_ ΣΑ ΔΞ_ ΤΗ

S408

S412

S410

S414

S429

Κ ΛΟΥ ΟΥ_ ΒΟ ΖΛΑ_ ΤΟ_ ΜΟΥ ΝΕ_ ΠΟ_ ΚΛΟ_ ΝΗ_ ΣΙΑ_ ΣΑ ΔΞ_ ΤΗ

J005

J046

Τε λυ_ ου_ βο ζλα_ πο_ μλ_ νε_ πο_ κλο_ νη_ σια_ σα_ δε_ πι



Lm



Sn1588

αβ-ρα- μι- αί- οι, ε- δο- κι- μά- ζον- το,



Sn1258



E.γ.II



Sa



Sn929

Αβ-ρα- μι- αί- οι, ε- δο- κι- μά- ζον- το,

S407

ΑΒ_ ΡΑ_ ΜΕ_ ΣΤΗ_ Η. ΗΣ_ ΚΟΥ_ ΣΕ_ ΝΗ_ ΒΥ_ ΒΥ_ ΣΕ

S408



S412



S410



S414



S411



S429



S430

ΑΒ_ ΡΑ_ Α_ ΜΕ_ ΣΤΗ_ Η. ΗΣ_ ΚΟΥ_ ΣΕ_ ΝΗ_ ΒΥ_ ΒΟ_ ΣΕ

J005



ΑΒ_ ΡΑ_ ΜΕ_ ΣΤΗ_ Η. ΗΣ_ ΚΥ_ ΣΕ_ ΝΗ_ ΒΥ_ ΒΟ_ ΣΕ

J046



J029



ΑΒ_ ΡΑ_ Α_ ΣΤΗ_ Η Ω ΗΣ_ ΚΥ_ ΣΕ_ ΝΗ_ ΒΥ_ ΣΕ Π

i229





Sn1588 > - / > »

Lm > / > »



Sn1258 - / > »



E.γ.Π > » - / > »

Sa > > » > - / >

Sn929 > - \ > /

ώσ-περ χρυ-σός εν χων-ευ- τη- ρί- ω,

S407 = = =

ΙΑ_ ΚΟ ΖΛΑ_ΤΟ ΒЪ ГОР_НН_ ΛЪ

S408

S412

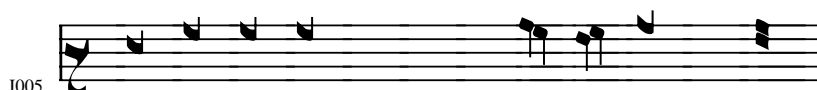
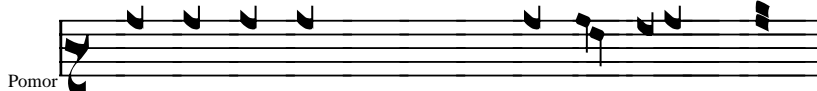
S410/11

S414

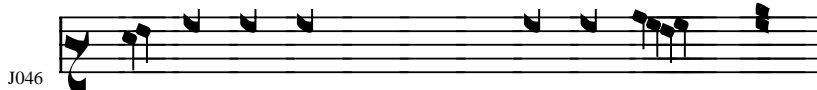
S430

S429

ΙΑ_ ΚΟ ΖΛΑ_ΤΟ ΒΟ ГОР_НН_ ΛЪ



ΙΑ_ ΚΟ ΖΛΑ_ΠΟ ΒΟ ГОР_НН_ ΛЪ





Lm



Sn1258



Sn1588



E.γ.Π



Sa



Sn929



εν κα-μί-νω γάρ πυ-ρός, ως εν θα-λά-μω φω-τει-νώ,

S407

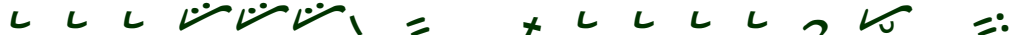


ВЪ ПЕ_ЩИ ЖЕ ПЛА_МЕ_НЪ_НЪ_ ИА_КО ВЪ_ΥΕΡ_ΤΟ_ΖЪ_СВЪ_ТЪ_ΛЪ

S408



S412



S410



S414

S411



S429



ΒΟ ΠΕ_ЩИ ЖЕ ПЛА_МЕ_НЪ_НЪ_ ИА_КО ΒΟ_ΥΕΡ_ΤΟ_ΖЪ_СВЪ_ΤΛЪ

J005



1229

ΒΟ ΠΕ_ЩИ ЖЕ ПЛА_МЕ_НЪ_НЪ_ ИА_КО ΒΟ_ΥΕΡ_ΠΟ_ΖЪ_СВЪ_ΤΛЪ



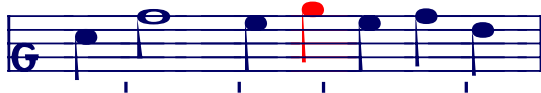
E.γ.Π — ε- χό- ρευ-ον βο- ών-τες.



Sn1588



Lm



Sn1258

Sa

Sn929 ε- χό- ρευ-ον βο- ών-τες.

S407 ΛΗ ΙΚΟ ΒΑ Α ΧΟΥ ΠΟ ΙΟ ΨΕ

S408

S412

S410

S411

S414

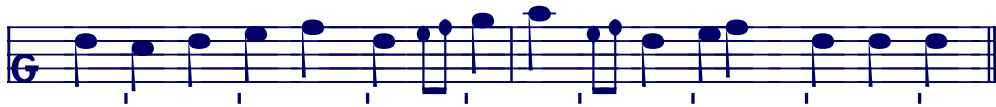
S429

ΛΗ ΙΚΟ ΒΑ Α ΧΟΥ ΠΟ ΙΟ ΨΕ

J005



ΛΗ ΙΚΟ ΒΑ ΧΑ ΠΟ ΙΟ ΨΕ



Lm ευ- λο- γη- τός ει ο Θε- ός ο τών Πα- τέ- ρων η- μών.



Sn1588



Sn1258



E.γ.Π

Sa

Sn929 ευ- λο- γη- τός ο Θε- ός ο τών Πα- τέ- ρων η- μών.

S407 **БЛАГОСЛОВЕНЪ БОГЪ ОТЕЦЪ НАШИ ХЪ.**

S408

S412

S410

S430

S429

БЛАГОСЛОВЕНО БОГО ОТЕЦЕ НАШИ ХО.



J005

БЛАГОСЛОВЕНО БОГО ОТЕЦЕ НАШИ ХО.

S411/14