

Stolp 5 – irmosy

4. hlas // 4th echos

Byzant.

5	61 Prosvištění tvoje Hóspodi	62 Vosijávyj svít	63 Nečestí- vyi neuzrjat	64 Čast' moja ty jesí H-di	65 Žálost' priimí	66 Mrák razriší	67 Iz nošči utreňuju	68 Utro svítlo nam
Sa	90r	102v	84v	88r	92v	–	–	94r
Sn929	80v	81r	–	–	–	–	–	81r
E.γ.II	92r	96v	87r	–	99v/102r	–	–	105v
Sn1258	43v	44v	–	42v	45v	–	46v	44r
Sn1588	149v	160v	156r	131v	175v	–	164v	172r
Lm	80v	80v	79v	–	81r	–	81v	81r

Staroruské neумы (12.-15. stor.) // Palaiorussian neumes (12-15th century)

S407 61v ff. (0068)

Ruské neумы (15.-17. stor.) // Reformed Russian sources (15-17th century)

S408 46r ff. (47), S410 47r (50), S411 336r (341), S412 387r (397), S414 40r (45),
S429 44v (54), S430 70v (79)

Staroobradovci // Old Believers

Pomor 92v (187)

RI

J005 126r (I/247), J029 224r (347), J046 124r (112), J673 182v (363), I229 125v

Text

61.

Τόν φωτισμόν σου Κύριε^{G/c2} κατάπεμνον ημίν^{d3 -e}
καί τής αχλύος^{d/e} ημάς τών πταισμάτων^{d/e}
λύσον αγαθέ,^{h3 -d}
τήν σήν ειρήνην ουρανόθεν δωρούμενος.^{yd3}

Προσκύνησέ τвое Ἰσποδι, ηηξποσαν ηλ,
ω̄ тмы̄ прегрѣшенїа
рѣдѣши бѣге
η̄ твоєго мѣра с̄ небєсн подѣл̄ ηλ.

62.

Ο ανατειλας το φως^{d3}
και φωτισας τον ορθρον^{ye2}
και δειξας την ημεραν,^{h3 -c/d}
δοξα σοιδοξα σοι^{d/G2}
ησου υιε του θεου.^{yd3}

Сосїавы свѣ̄
η̄ προσκѣτιε̄ ο̄ῡτρο,
η̄ покaзaвы̄ днѣ̄,
слава ти слава ти
Исусе сынѣ̄ божї̄.

63.

Ασεβείς ουκ όψονται^{c2}
τήν δόξαν σου Χριστέ^{d3 (-e)}
αλλ' ημείς σε μονογενές^{ye}
πατρικής απαύγασμα,^{d2/ye3}
δόξης θεότητος,^{d2/h3-d}
εκ νυκτός ορθρίζοντες,^{G2/yf}
ανυμνούμέν σε φίλάνθρωπε.^{d2/3}

Нєчєстнвын ηєзрѣ̄
славы̄ твоєа̄ х̄р̄те̄ божє̄,
но мы̄ тā єднородє̄,
ω̄чā зaрєнїā
славы̄ божїā,
ω̄ нощн̄ ο̄ῡтρεннощє̄,
воспѣває̄ тā мнaосєрдє̄.

64.

Μερικ μου ει κυριε^{c/d2}
και δοξα του προσωπου σου.^{d3 -G}

συ γαρ με εκ σκοτος της αγνοιας^{ye2}
μονος ερρυσω^{c/d} θεογονοσιας φωτι,^{d3 -e}
και εν σοι προσειξομαι χριστε,^{y**}
δορησαι τοις δουλοις σου^{d2}
την ειρηνην ως ευσπλαγγνος.^{yd3}

Ча̄ моā ты̄ єсӣ Господӣ
η̄ слава̄ лицѣ̄ моємѣ̄,

ты̄ бо̄ ма̄ истмы̄ ηєвѣдєнїā,
єдн̄ η̄збавы̄, бoгoрaзyмїє̄,
η̄ тєбѣ̄ молюсā х̄р̄те̄,
да̄рѣ̄ рaбо̄ твоӣ
μη̄ ѣако̄ чєлoвѣкoлoубє̄.

65.

Ζηλος^d ληψεται λαον απεδευτον.^{d3}
τοικ παρανομοικ εβραιοικ,^{d/e}
και πυρ αιδεται^{d2}
τοικ υπεναντιοικ σου χριστε,^{h3 -c/d}
οτι σε τον σταυρωθεντα^{yd/g}
πλανον ονομασαν.^{d3 / G}

Ζηло̄ прїмїте̄ лaοdїє̄ ηєηακαζᾱн̄ηā,
зaкoнoпрєстѣпн̄ын̄ єврєӣ,
η̄ ω̄гнь̄ пол̄
с̄лпocтaты̄ твоā х̄р̄те̄,
ѣaкō тā вoскрєсшā
лєстїцā ηaрєкoшā.

66.

Μακε ραχαρῖση γῆχα μοεγο,
βοηεγδα βοσίατη,
οὔτρο σβῆταο βο σεрднι μοε^ω
ζαποβῆδε τβοη,
Господи неприятели свῆτε.

67.

Εκ νυκτος ορθριζοντα^{h/c2} φωτισον με^d
ζωοποιου χριστου σταυρε,^{d3}
φοβω προσκυνουντα σε,^{h3/d2}
ημεραν σωτηριον^{d2} αει εξανατειλον μοι.^{d3}

И́з ноци оὔтρεһноуце просвῆти ма
животворче кресте хрῆтове,
со ст҃ахῶ покляһаюцих ти се,
днῆ сῖсєһїа ти҃сно бо сῖа нῶ.

68.

Ορθρον φαινον ημιν^{c2}
εξανατειλον, ως αγαθος^{***}
και οδηγησον ημιν
εις το φοβон σου^{c2/3}
δεσποτα κυριε.^{d2}

Ἐῖτρο σβῆταο нῶ
посан їако ѡ҃т
ї нῆстῶвн нῶ
нῆ ст҃а твоῃ,
мнῑосєрдє Гῑсподн.

Prepis // Transcription

61 Τόν φωτισμόν σου Κύριε κατάπεμψον ημίν



Lm



Sn1588



E.γ.Π



Sn1258



Sa



Sn929



Τόν φω-τι-σμόν σου Κύ-ρι-ε, κα-τά-πεμ-ψον η-μίν,

S407

ρο свѣтѣ ни є тво є го спо ди ни зо по сля на мѣ.

S408

ρο свѣтѣ ни є тво є го спо ди ни зо по сля на мѣ.

S412

ρο свѣтѣ ни є тво є го спо ди ни зо по сля на мѣ.

S410

ρο свѣтѣ ни є тво є го спо ди ни зо по сля на мѣ.

S411

ρο свѣтѣ ни є тво є го спо ди ни зо по сля на мѣ.

S414

ρο свѣтѣ ни є тво є го спо ди ни зо по сля на мѣ.

S430

ρο свѣтѣ ни є тво є го спо ди ни зо по сля на мѣ.

S429

ρο свѣтѣ ни є тво є го спо ди ни зо по сля на мо.

J005



ρο свѣтѣ ни є тво є го спо ди ни зо по сля на мо.

J046





Sn1588

καί τής α- γλύ- ος η- μάς λυ- τρο-σαι τών παι-σμά- των



Lm

καί τής α- γλύ- ος η- μάς λυ- τρο-σαι τών παι-σμά- των



Sn1258

καί τής α- γλύ- ος η- μάς τών παι-σμά- των λύ-σον α- γα- θέ,



E.γ.Π

καί τής α- γλύ- ος η- μάς τών παι-σμά- των λύ-σον α- γα- θέ,

Sa

καί τής α- γλύ- ος η- μάς τών παι-σμά- των λύ-σον α- γα- θέ,

Sn929

καί τής α- γλύ- ος η- μάς τών παι-σμά- των λύ-σον α- γα- θέ,

S407

ω_ τЪ мГЛЫ прѣ грѣ ше ни_ ѿ ραζ ρѣ ши бла же

S408

ω_ τЪ мГЛЫ прѣ грѣ ше ни_ ѿ ραζ ρѣ ши бла же

S412

ω_ τЪ мГЛЫ прѣ грѣ ше ни_ ѿ ραζ ρѣ ши бла же

S410

ω_ τЪ мГЛЫ прѣ грѣ ше ни_ ѿ ραζ ρѣ ши бла же

S414

ω_ τЪ мГЛЫ прѣ грѣ ше ни_ ѿ ραζ ρѣ ши бла же

S429

ω_ τЪ мГЛЫ прѣ грѣ ше ни_ ѿ ραζ ρѣ ши бла же

S430

ω_ τЪ мГЛЫ прѣ грѣ ше ни_ ѿ ραζ ρѣ ши бла же

J005

ω_ τЪ мГЛЫ прѣ грѣ ше ни_ ѿ ραζ ρѣ ши бла же

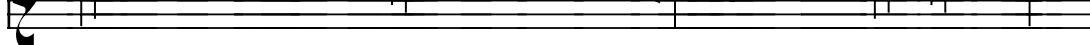


J046

ω_ τЪ мГЛЫ прѣ грѣ ше ни_ ѿ ραζ ρѣ ши бла же

J673

ω_ τЪ мГЛЫ прѣ грѣ ше ни_ ѿ ραζ ρѣ ши бла же





Sn1588

> > > > > >
τήν σήν ει- ρή-νην δω- ρού-με-νος.



Lm

> > > > > > > >



Sn1258

> > > > > > > >



E.γ.II

> > > > > > > >

Sa

> > > > > > > >

Sn929

τήν σήν ει- ρή-νην ου- ρα- νό- θεν δω- ρού- με- νος.

S407

TKO_Ε ΓΟ ΜΗ_ΡΑ ΣΒ ΝΕ_ ΒΕ_ ΣΕ ΠΟ_ ΔΑ_ ΒΑ_ ΙΑ.

S408



S412



S410



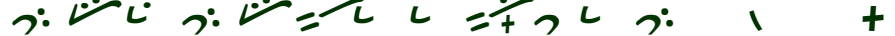
S411



S414



S429



S430




Η ΤΚΟ_Ε ΓΟ ΜΗ_ΡΑ ΣΟ ΝΕ_ ΒΕ_ ΣΕ ΠΟ_ ΔΑ_ ΒΑ_ Α.

J005



J046

Η ΠΚΟ_Ε ΓΟ ΜΗ_ΡΑ ΣΟ ΝΕ_ ΒΕ_ ΣΕ ΠΟ_ ΔΑ_ ΒΑ_ Α.

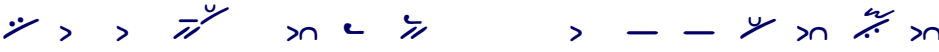
62  ανατειλας το φως, και φωτισας



Sn1588



Sn1258



Lm



E.γ.Π



Sa



Sn929



O α- να- τει- λας το φως, και φω- τι- σας, τον ορ-θρον

S407



Ω_σν_ ΓΑ_ ΒΥ_ Η_ σκῆ_ τῶ_ Η_ προ_ σκῆ_ ψη_ Η_ οὔ_ τρο,

S408



S410



S414



Ω_σν_ ΓΑ_ ΒΥ_ Η_ σκῆ_ το_ Η_ προ_ σκῆ_ ψε_ Η_ οὔ_ τρο,

J005



Ω_σν_ ΓΑ_ ΒΥ_ Η_ σκῆ_ πο_ Η_ προ_ σκῆ_ ψε_ Η_ οὔ_ προ,

J029



Ω_σν_ ΓΑ_ ΒΥ_ σκῆ_ Η_ προ_ σκῆ_ ψε_ οὔ_ προ,

S412/II

S429



Lm



Sn1588



Sn1258



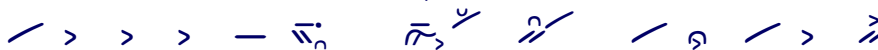
Sn929



E.γ.Π



Sa



και δει- ξας την η- με- ραν, δο- ξα σοι δο- ξα σοι

S407



Η ΠΟ_ ΚΑ_ ΖΑ_ ΒΥ_ Η ΔΕ_ ΝΒ_ ΣΛΑ_ ΒΑ_ ΤΗ_ ΣΛΑ_ ΒΑ_ ΤΗ_

S408



S410



S411



S429



Η ΠΟ_ ΚΑ_ ΖΑ_ ΒΥ_ Η ΔΕ_ ΝΕ_ ΣΛΑ_ ΒΑ_ ΤΗ_ ΣΛΑ_ ΒΑ_ ΤΗ_

J005



Η ΠΟ_ ΚΑ_ ΖΑ_ ΒΥ_ Η ΔΕ_ ΝΕ_ ΣΛΑ_ ΒΑ_ ΠΗ_ ΣΛΑ_ ΒΑ_ ΠΗ_

J046



S412/14



Sn1588



Lm



Sn1258



E.γ.Π



Sa



ι- η- σου υι- ε του θε- ου.

S407



η_ σοφ_ σε_ σ'υ_ νε_ βο_ ρη_ η

S408



S412



S410



S411/14

S430



S429



η_ σοφ_ σε_ σ'υ_ νε_ βο_ ρη_ η

J005



η_ σ'υ_ σε_ σ'υ_ νε_ βο_ ρη_ η

63 **Α**σεβείς ουκ όψονται τήν δόξαν σου Χριστέ



Sn1588 >υ > — — / > > — / > > > ≡
 Lm >υ > — — / > > — / > > υ > ≡



E.γ.Π < / > — — / > > — / > > > ≡
 Sa > / >) — / > > — / > > > ≡
A- σε-βείς ουκ ό- ψον- ται, τήν δό-ξαν σου Χρι- στέ,

S407 >x \ ε ε ε ε ε ε ε ε ε ε ε ε ε ε ε ε
 ε υ β σ τ η β η η η ε ο υ ζ ε ρ α τ β σ λ α β υ τ β ο ε ι α χ ρ η σ τ ε

S408 ≡ / ε ε ε ε ε ε ε ε ε ε ε ε ε ε ε ε

S410/12 ≡ / ε ε ε ε ε ε ε ε ε ε ε ε ε ε ε ε

S411 ≡ / ε ε ε ε ε ε ε ε ε ε ε ε ε ε ε ε

S429 ≡ / ε ε ε ε ε ε ε ε ε ε ε ε ε ε ε ε

S430 ≡ / ε ε ε ε ε ε ε ε ε ε ε ε ε ε ε ε

ε υ β σ τ η β η η η ε ο υ ζ ε ρ α τ β σ λ α β υ τ β ο ε ι α χ ρ η σ τ ε

S414 ≡ / ε υ β σ τ η β η η η ε ο υ ζ ε ρ α τ ε σ λ α β υ τ β ο ε ι α χ ρ η σ τ ε

ε υ β σ τ η β η η η ε ο υ ζ ε ρ α τ ε σ λ α β υ τ β ο ε ι α χ ρ η σ τ ε



Pomor



J005

Νε γε σπη βη η η ε χ ζ ε ρ α με σ λ α β υ π β ο ε ι α χ ρ η σ π ε



J029

Νε γε σπη βη η η ε ο υ ζ ρ α σ λ α β υ π β ο ε ι α χ ρ η σ π ε

Lm

Sn1588

E.γ.Π
Sa

αλλ' η- μείς σε μο- νο- γε- νές, πα-τρι- κής α- παύ- γα- σμα,

S407

S408

S412

S410

S411

S430

S414

S429

ΝΟ ΜΥ ΤΑ Ε ΔΗ ΝΟ ΡΟΔ ΗΕ, Ω ΤΥΕ ΖΑ ΡΕ ΗΗ Ε

Pomor

J005

J046

ΝΟ ΜΥ ΠΑ Ε ΔΗ ΝΟ ΡΟΔ ΗΕ, Ω ΠΥΕ ΖΑ ΡΕ ΗΗ Ε



Lm

Sn1588

E.γ.Π
 Sa
 δό- ξης θε- ό- τη- τος,

S407
 СЛА_ВЫ БО_ ЖИ_ ІА

S408
 СЛА_ВЫ БО_ ЖИ_ ІА

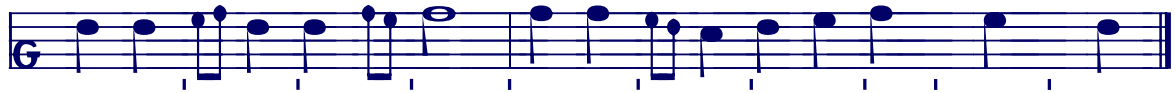
S412
 СЛА_ВЫ БО_ ЖИ_ ІА

S410/14/29
 СЛА_ВЫ БО_ ЖИ_ ІА

S411
 СЛА_ВЫ БО_ ЖИ_ ІА

J005
 СЛА_ВЫ БО_ ЖИ_ ІА

J046
 СЛА_ВЫ БО_ ЖИ_ ІА



Lm



E.γ.Π

και προς σε ορ-θρί-ζον-τες, αν-υμ-νού-μέν σε φιλ-άν-θρω-πε.



Sn1588



Sa

εκ νυ-κτός ορ-θρί-ζον-τες, αν-υμ-νού-μέν σε φιλ-άν-θρω-πε.

S407

ω_τῶ_ νο_ ψη_ οῦ_ τρε_ ηιο_ ιο_ ψε_ βοc_ πῆ_ βα_ ε_ μῶ_ τῶ_ μη_ λο_ σερ_ δε.

S408

ω_τῶ_ νο_ ψη_ οῦ_ τρε_ ηιο_ ιο_ ψε_ βοc_ πῆ_ βα_ ε_ μῶ_ τῶ_ μη_ λο_ σερ_ δε.

S412

ω_τῶ_ νο_ ψη_ οῦ_ τρε_ ηιο_ ιο_ ψε_ βοc_ πῆ_ βα_ ε_ μῶ_ τῶ_ μη_ λο_ σερ_ δε.

S410

ω_τῶ_ νο_ ψη_ οῦ_ τρε_ ηιο_ ιο_ ψε_ βοc_ πῆ_ βα_ ε_ μῶ_ τῶ_ μη_ λο_ σερ_ δε.

S414

ω_τῶ_ νο_ ψη_ οῦ_ τρε_ ηιο_ ιο_ ψε_ βοc_ πῆ_ βα_ ε_ μῶ_ τῶ_ μη_ λο_ σερ_ δε.

S411

ω_τῶ_ νο_ ψη_ οῦ_ τρε_ ηιο_ ιο_ ψε_ βοc_ πῆ_ βα_ ε_ μῶ_ τῶ_ μη_ λο_ σερ_ δε.

S429

ω_τῶ_ νο_ ψη_ οῦ_ τρε_ ηιο_ ιο_ ψε_ βοc_ πῆ_ βα_ ε_ μῶ_ τῶ_ μη_ λο_ σερ_ δε.

S430

ω_τῶ_ νο_ ψη_ οῦ_ τρε_ ηιο_ ιο_ ψε_ βοc_ πῆ_ βα_ ε_ μῶ_ τῶ_ μη_ λο_ σερ_ δε.



J005

ω_τῶ_ νο_ ψη_ οῦ_ τρε_ ηιο_ ιο_ ψε_ βοc_ πῆ_ βα_ ε_ μῶ_ τῶ_ μη_ λο_ σερ_ δε.

64 Μερικ μου ει κυριε και δοξα του προσωπου σου



Sn1588

Με-ρις μου ει κυ-ρι-ε και κλη-ρος ε-πι πο-θη-τος,



Sn1258

Sa

Με-ρις μου ει κυ-ρι-ε και δο-ξα του προ-σω-που σου,

S407

А_СТЪ_МО_ІА_ Е_ СН_ГО_СПО_ДН_И_ СЛА_ВА_ЛН_ЦОУ_МО_Е_МОУ,

S408

S412

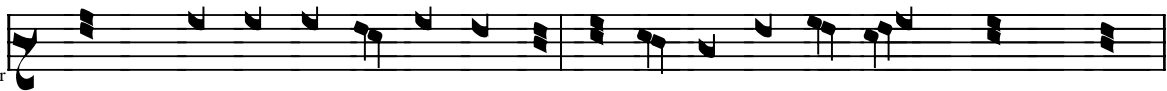
S410/14

S429

S411

А_СТЪ_МО_ІА_ Е_ СН_ГО_СПО_ДН_И_ СЛА_ВА_ЛН_ЦОУ_МО_Е_МОУ,

Pomor



J005



А_МО_ІА_ Е_ СН_ГО_СПО_ДН_И_ СЛА_ВА_ЛН_ЦА_МО_Е_МХ,

J046

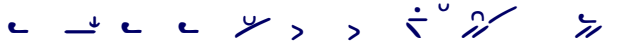




Sn1588



Sn1258



Sa



σου γαρ με εκ σκο-τος της α- γνοι- ας

S407



ΤΥ ΒΟ ΜΑ ΗΣ ΤΥ ΜΥ ΝΕ ΒΗ ΔΕ ΝΗ ΙΑ

S408



S412



S410/II/29

ΤΥ ΒΟ ΜΑ ΗΣ ΤΥ ΜΥ ΝΕ ΒΗ ΔΕ ΝΗ ΙΑ

S414



ΤΥ ΒΟ ΜΑ Η ΖΩ ΤΜΥ ΝΕ ΒΗ ΔΥ ΝΗ ΙΑ

J005



ΠΥ ΒΟ ΜΑ Η ΠΜΥ ΝΕ ΒΗ ΔΥ ΝΗ ΙΑ

J046





Sn1258



Sa



Sn1588



μο-νος ερ-ρυ-σω, θε-ο-γνω-σι-ας φω-τι,

S407



ε_ ΔΗ_ ΝΪ ΗΖ_ ΒΑ_ ΒΗ_ ΒΟ_ ΓΟ_ ΡΑ_ ΖΟΥ_ ΜΗ_ Ε_ ΜΪ,

S408



S412



S410/II



S414

S429



ε_ ΔΗ_ ΝΟ_ ΗΖ_ ΒΑ_ ΒΗ_ ΒΟ_ ΓΟ_ ΡΑ_ ΖΟΥ_ ΜΗ_ Ε_ ΜΕ,

J005



ε_ ΔΗ_ ΝΟ_ ΗΖ_ ΒΑ_ ΒΗ_ ΒΟ_ ΓΟ_ ΡΑ_ ΖΧ_ ΜΗ_ Ε_ ΜΕ,

J673





Sn1588 < > > > > > > >



Sn1258 > > > > > > > >

Sa > > > > > > > >

και εν σοι προσ-ει- ξο-μαι χρι- στε,

S407 > > > > > > > >

И КЪ ТѢ БЪ МО ЛЮ СА ХРН СТЕ,

S408 > > > > > > > >

S412 > > > > > > > >

S410/11 > > > > > > > > S414

S429 > > > > > > > >

И КЪ ТѢ БЪ МО ЛЮ СА ХРН СТЕ,



J005

J029; J046

и по БѢ МО ЛЮ СА ХРН СПЕ,



J673



Sn1588



Sn1258



Sa

δο- ρη-σαι τοις δου-λοις σου την ει- ρη- νην ως ευ- σπλαγ- χνος.

S407

ДА_ ροι_ η ρΑ_ βοι_ ση μη_ ρЪ ΓΑ_ κο ΥΛΟ_ ΒΓ_ κο ΛΙΟ_ βΕ_ ЦБ.

S408

Musical notation symbols for S408.

S412

Musical notation symbols for S412.

S410

Musical notation symbols for S410. S414

S411

Musical notation symbols for S411.

S430

Musical notation symbols for S430.

S429

Musical notation symbols for S429.

ДА_ ροι_ η ρΑ_ βοι_ ση μη_ ρЪ ΓΑ_ κο ΥΕ_ ΛΟ_ ΒΓ_ κο ΛΙΟ_ βΕ_ ЦЕ.



Pomor



J005

ДА_ ρχ_ η ρΑ_ βχ_ ση μη_ ΓΑ_ κο ΥΕ_ ΛΟ_ ΒΓ_ κο ΛΙΟ_ βΕ_ ΥΕ.

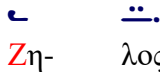
65 Ζηλος ληψεται λαον απεδευτον



Lm



Sn1588



Zη- λος



E.γ.II



Sn1258

Sa



Zη- λος

S407



S408



S412



S411

S410



S414

S430



S429



Α_ ΛΟ_ СΤΕ

Pomor



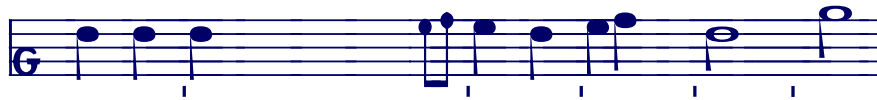
J005



Α_ ΛΟ_ СΠΕ

J046

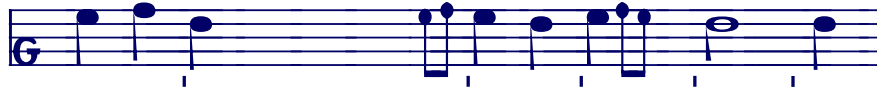




Sn1588



Sn1258



E.γ.Π



Lm



Sa



λη- ψε- ται λα- ον απ- ε- δευ- τον,

S407



πρη_η_ με_τε_ λιου_δη_ νε_ να_ κα_ ζα_ η'υ_ α,

S408



S429



S412



S410



S411



S414



πρη_η_ με_τε_ λιου_δη_ ε_ νε_ να_ κα_ ζα_ η'υ_ α,

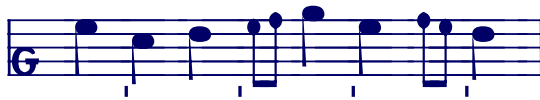


Pomor



J005

πρη_η_ με_τε_ λιου_δη_ ε_ νε_ να_ κα_ ζα_ η'υ_ η,



Lm



Sn1258



Ε.γ.Π



Sa



Sn1588



τοὺς πα- ρα- νο- μοὺς εβ- ραι- οὺς,

S407



ζα_ κο_ νο_ πρε_ στου_ π'ε_ νη_ κη_ εβ_ ρε_ τα,

S408



S411



S412



S410/14



S429



ζα_ κο_ νο_ πρε_ στου_ πε_ νη_ κη_ εβ_ ρε_ η,

Pomor



J005



ζα_ κο_ νο_ πρε_ σπ'χ_ πνη_ ψη_ εβ_ ρε_ η,

J029



ζα_ κο_ νο_ πρε_ σπ'χ_ πνη_ ψη_ εβ_ ρε_ η,

J673



Sn1588

Lm

Sn1258

E.γ.Π

Sa

και πυρ αι- δε- ται τοις υπ- εν- αν- τι- οις σου χρι- στε,

S407

Η ΩΓ_ ΝΒ ΠΟ_ ΙΑ_ ΣΤΪ ΣΟΥ_ ΠΟ_ ΣΤΑ_ Τ'ΥΙ ΤΒΟ_ ΙΑ ΧΡΗ_ ΣΤΕ,

S408

S412

S410

S411

S430

S429

Η ΩΓ_ ΝΑ ΠΟ_ ΙΑ_ ΣΤΕ ΣΟΥ_ ΠΟ_ ΣΤΑ_ Τ'ΥΙ ΤΒΟ_ ΙΑ ΧΡΗ_ ΣΤΕ,

Pomor

J005

Η ΩΓ_ ΗΔ ΠΟ_ ΙΑ_ ΣΠΕ ΣΧ_ ΠΟ_ ΣΠΑ_ ΠΥ ΠΒΟ_ ΙΑ ΧΡΗ_ ΣΠΕ,

J029

J673

I229

Lm

Sn1588

ο- τι σε τον σταυ-ρω-θεν- τα πλα-νον ο- νο- μα- σαν.

Sn1258

E.γ.II

Sa

ο- τι σε τον σταυ-ρω-θεν- τα πλα- νον ο- νο- μα- σαν.

S407

ια_ κο_ τᾶ_ βοc_ κρε_ σῶ_ σια_ λε_ στε_ ια_ να_ ρε_ κο_ σια_

S408

S412

S410

ια_ κο_ τᾶ_ βοc_ κρε_ σῶ_ σια_ λε_ στε_ ια_ να_ ρε_ κο_ σια_

S411

S414

S429

S430

ια_ κο_ τᾶ_ βοc_ κρε_ σια_ λε_ στε_ ια_ να_ ρε_ κο_ σια_

Pomor

J005

ια_ κο_ πᾶ_ βοc_ κρε_ σια_ λε_ ια_ να_ ρε_ κο_ σια_

66 // Mrak razriši

S410  S411/14/29
 ρΑΚΪ ρΑΪ ρΪ ΣΗ ΓΡΪ ΧΑ ΜΟ_ Ε_ ΓΟ,
 J005 
ΜΡΑΚΪ ρΑΪ ρΪ ΣΗ ΓΡΪ ΧΑ ΜΟ_ Ε_ ΓΟ,

S410  S411/14
 S429 
 ΒΟ_ ΝΕ_ ΓΔΑ ΒΟ_ ΣΗ_ Α_ ΤΗ
 Pomor 
 J005 
 ΒΟ_ ΝΕ_ ΓΔΑ ΒΟ_ ΣΗ_ Α_ ΣΗ
 J046 

S410  S411
 S414 
 S429 
 ΟΥ_ ΤΡΟ ΣΒΪ ΤΕ_ ΛΟ ΒΟ ΣΕΡ_ ΔΕ_ ΨΕ ΜΟ_ Ε
 Pomor 
 J005 
 ΟΥ_ ΠΡΟ ΣΒΪ ΠΕ_ ΛΟ ΒΟ ΣΕΡ_ ΔΕ_ ΨΕ ΜΟ_ Ε

67 Εκ νυκτος ορθριζοντα φωτισον με



Lm > - - / > >



Sn1588 > x - - e - - > > >



Sn1258 e e e e > > >

Εκ νυ-κτος ορ- θρι-ζον- τα

S410/14 ʃ \ =/ ʃ ʃ ʃ ʃ \ =/ =

S411 ʃ \ =/ ʃ ʃ ʃ ʃ \ =/ =

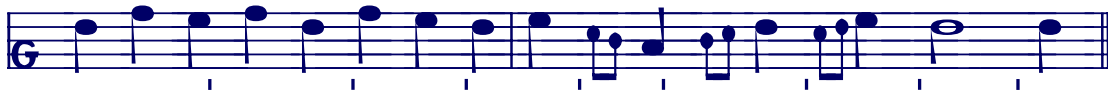
S429 Σ ʃ \ =/ ʃ ʃ ʃ ʃ \ =/ =

↑ - ζηνο-ψη ου- τρε-νηο-ιο- ψια-α



J005

ΣΣ - ζηνο-ψη ου- πρε-ηιο-ιο- ψια-γα



Sn1588

η- με- ραν την σω- τη- ρι- ον α- ει εξ- α- να- τε- λον μοι.



Lm

η- με- ραν σω- τη- ρι- ον α- ει εξ- α- να- τε- λον μοι.



Sn1258

η- με- ραν σω- τη- ρι- ον α- ει εξ- α- να- τε- λον μοι.

S410

ΔΕ ΝΕ ΣΠΑ_ΣΕ_ ΗΥΙ_ Η ΠΡΗ_ΣΗΟ ΒΟ_ ΣΗ_ ΓΑ_ Η ΗΑ_ ΜΟ.

S411/14

S429

ΔΕ ΝΕ ΣΠΑ_ΣΕ_ ΗΥΙ_ Η ΠΡΗ_ΣΗΟ ΒΟ_ ΣΗ_ ΓΑ_ Η ΗΑ_ ΜΟ.

S430

ΔΕ ΝΕ ΣΠΑ_ΣΕ_ ΗΥΙ_ Η ΠΡΗ_ΣΗΟ ΒΟ_ ΣΗ_ ΓΑ_ Η ΗΑ_ ΜΟ.

ΔΕ ΝΕ ΣΠΑ_ΣΕ_ ΗΥΙ_ Η ΠΡΗ_ΣΗΟ ΒΟ_ ΣΗ_ ΓΑ_ Η ΗΑ_ ΜΟ.

Pomor



J005



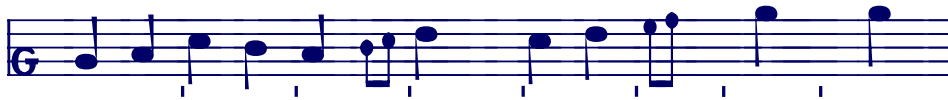
ΔΗΕ ΣΠΑ_ΣΕ_ ΗΥΙ_ Η ΠΡΗ_ΣΗΟ ΒΟ_ ΣΗ_ ΓΑ_ Η ΗΑ_ ΜΟ.

J046



I229





Sn1588



Lm



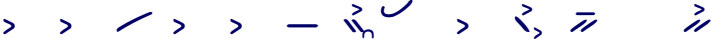
Sn1258



E.γ.Π



Sa



Sn929



και ο-δη-γη-σον η-μιν εις το φο-βον σου,

S407



Η ΝΑ_ΣΤΑ_ΒΗ ΝΑ_ΣΤΡΑ_ΧΪ ΤΒΟ_ Η

S408



S412



S411/14

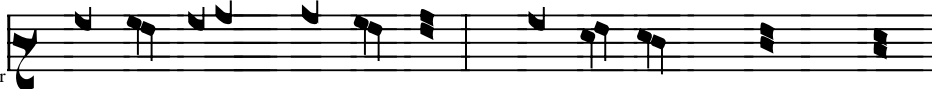


S429



Η ΝΑ_ΣΤΑ_ ΒΗ ΝΑ_ΣΟ ΝΑ ΣΤΡΑ_ΧΪ ΤΒΟ_ Η

Pomor



J005



Η ΝΑ_ΣΠΑ_ ΒΗ ΝΑ_ΣΟ ΝΑ ΣΠΡΑ_ΧΪ ΠΒΟ_ Η

J673





Sn1588

Sa



Lm



Sn1258



Е.γ.Π

Sn929

δεσ- πο- τα κυ- ρι- ε.

S407

μη λο- σερ- δε го_ спо_ дн.

S408

S412

S411

S414

S429

μη λο- σερ- δε го_ спо_ дн.

J005



μη λο- σερ- δε го_ спо_ дн.

sic