

Stolp 4 – irmosy

4. hlas // 4th echos

Byzant.

4	41 Priklonil jesi Christe	42 Nebesa dobroditeliju	43 Luvve radi scedre	44 Uslysa ze prorok	45 Sred'i dvojú razbojniku	46 Uslysach sluch tvoj i ubojachsja
Sa	84r	–	84v	–	91r	101v
Sn929	–	77v	75r	(77r)	99v	–
E.γ.II	95r	96v	87r	123r	98r	98r
Sn1258	–	39v	37r	39r	40v	–
Sn1588	–	164r	152v	171r	171v	175r
Lm	–	77r	75v	77v	77v	75v

4	48 Uslysach sluch tvoj Hospodi	49 Tvojeho na zemli javlenija	50 Uslysach tvoje Christe	51 Uslysach sluch tvoje- ho smotrenia
Sa	82v	102r	–	92r
Sn929	–	76v	76v	–
E.γ.II	86r	96v	–	101v
Sn1258	–	39v	39r	–
Sn1588	–	160r	149v	–
Lm	–	–	78r	–

Staroruské neumy (12.-15. stor.) // Palaiorussian neumes (12-15th century)

S407 59r ff. (0065)

Ruské neumy (15.-17. stor.) // Reformed Russian sources (15-17th century)

S408 44r ff. (45), S410 45r (48), S411 334v (340), S412 385r (395), S414 38r (43), S429 42v (52), S430 67v (76)

Staroobradovci // Old Believers

Pomor 88r (178),

RI

J005 116r (I/238), J029 222v (344), J046 118v (107), J673 180v (359), I229 120v

Text

41.

Εκλινας^d χριστε τη καταβασει σου,^{d3}
ουρανοις εν συνεισι,^{ye2}
και ωφθης σεσαρκωμενος επι γης,^{c3}
διο παντες βοωμεν^{d2}
τη δυναμει σου^d δοξα φιλανθρωπε.^{d3}

Πηκλονηα εση λητε со φωдениε ти
небеса ραζλмо,
η ληνиса εση वोпице на земли,
ти еση вопие :
слава сиа твоей Господи.

42.

Τους ουρανους^{yd} η αρετης σου κατεκαλυψεν^{d3}
και η γη^{d2} επληρωθη σου της δοξης χριστε,^{h3 -d}
διο εν πιστει λεγομεν,^{G/d2}
δοξα τη δυναμει σου κυριε.^{G/d3}

Небеса дофодлтеа ти покыла ε,
η земаλ ηсполниса славы твоеа ληте,
ти же вѣрно вопие :
слава сиа твоей Господи.

43.

Δι' αγάπησιν^d Οικτίρμον τής σής εικόνας^d
επί Σταυρού σου έστης^{d/f}
καί ετάκησαν έθνη,^{c3}
σύ γάρ εί φιλάνθρωπε^{G/d2}
(θεος ημων)
ισχύς μου και υμνησις.^{d2}

Λυβεε βάνι μεέρε, твоегώ ѡбраз,
на крѣтѣ твоемз еталз εση
η ραгталашаа ηзбыцы:
ты бо εση γλεεκολεε, (var. бгз мой)
крѣпостъ моа η хваление.

44.

Ακηκοεν ο προφητης^{yd2}
την ελευσιν σου κυριε^{c2}
και εφοβηθην.^{d3}

κατενοησα τα εργα σου^{d/e2}
και εξεστην^{yd2}
δοξα τη δυναμει σου.^{yd3}

δοξα χριστε^{yg}
τη συγκαταβασει σου.^{d3}

Слыша же пророкз
пыходз твоѣ Господи
η οφωαα.

ραζλмѣ дѣла твоя
η дивиса,
слава сиа твоей,

слава λητε
пшествѣю твоемз.

45.

Εν μεσω δυο ληστων^{d3}
εγνωσθης εν τω σταυρω χριστε ο θεος.^{d3}

και επηρθη^{yg2} ο ηλιος τρομος (var. φοβω)^{d2}
και η σεληνη εστη^{ye2} εν τη ταξει αυτης,^{h3 -d}
δοξα τη δυναμει σου.^{yd3} (κυριε)

Средѣ двою ρазбойникз,
вочнеса на крестѣ ληте бже.

η वोзденеса слонце со страхз,
η лѣна ста в зчнз свое,
слава сиа твоей Господи.

46.

Εισακηκοα την ακοην σου και εφοβηθην
κατενοησα τα εργα σου και εξεστην κυριε.

Ⲛⲥⲁⲃⲏⲩⲁ ⲥⲁⲗ̅ ⲧⲪⲟⲓ ⲛ̅
ⲣⲁⲗⲁⲙⲓⲧ̅ ⲁⲗⲁ ⲧⲪⲟⲗⲁ ⲛ̅
ⲛ̅ ⲟⲩⲃⲟⲗⲁⲥⲁ,
ⲛ̅ ⲁⲛⲃⲏⲥⲁ Ⲓⲟⲥⲫⲟⲁⲛ̅.

48.

Εισακηκοα^d την ακοην σου κυριε,^{d3}
οτι ωφθης επι γης^{d3} και εδοξασα την δυναμιν σου.^G

Ⲛⲥⲁⲃⲏⲩⲁ ⲥⲁⲗ̅ ⲧⲪⲟⲓ Ⲓⲟⲥⲫⲟⲁⲛ̅,
ⲓⲁⲕⲟ ⲓⲁⲛⲃⲏⲥⲁ ⲛⲁ ⲗⲉⲙⲁⲛ̅, ⲛ̅ ⲡⲣⲟⲥⲁⲗⲃⲏⲧ̅ ⲧⲪⲟⲩⲟ ⲥⲛⲁⲗ̅.

49.

Της σης επι της γης^d
παρουσιας χριστε ο θεος.^{d3}
προμηνυων ο προφητης την ελευσιν,^{h/d3}
εξεστηκως εκραυγαζεν^{d2}
δοξα τη δυναμει σου κυριε.^{d3}

ⲒⲪⲟⲉⲒⲒⲟ ⲛⲁ ⲗⲉⲙⲁⲛ̅
ⲓⲁⲛⲃⲏⲛⲓⲗ̅ ⲗ̅ⲣⲓⲧⲉ ⲒⲟⲥⲒⲉ,
ⲡⲣⲟⲡⲟⲩⲉⲗⲗⲁ ⲡⲣⲟⲑⲟⲕ ⲡⲣⲏⲥⲏⲉⲧⲃⲏⲉ,
ⲥⲟ ⲱⲉⲥⲉⲗⲓⲉ ⲡⲟⲗⲁⲗⲗ̅,
ⲥⲁⲗⲃⲁ ⲥⲛⲓⲧ̅ ⲧⲪⲟⲉⲓ Ⲓⲟⲥⲫⲟⲁⲛ̅.

50.

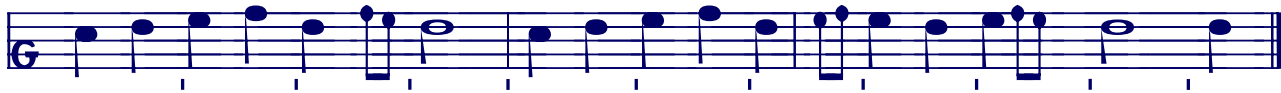
Ακηκοα σου χριστε^d το οντως παραδοξον^{d2}
οτι αθανατος ως θεος ομοιωθης^{d/e}
θνητης ανθρωποις και μεινας ο εις,^{h3 -d}
και δια τουτο σου^{yg} δοξαζω την δυναμιν.^{d3}

Ⲛⲥⲁⲃⲏⲩⲁ ⲧⲪⲟⲉ ⲗ̅ⲣⲓⲧⲉ ⲱⲟⲛⲥⲏⲛⲓⲗ̅ ⲡⲣⲉⲥⲁⲗⲃⲏⲟⲉ
ⲓⲁⲕⲟ ⲃⲉⲗⲥⲙⲉⲣⲧⲉⲛⲥ ⲥⲏⲛ̅, ⲃⲟⲑⲥ ⲟⲩⲩⲟⲗⲟⲃⲏⲥⲁ
ⲥⲙⲉⲣⲧⲏⲛⲓ ⲗⲉⲗⲟⲱⲧⲓⲕⲟ,
ⲛ̅ ⲡⲣⲉⲃⲏⲃⲏ ⲉⲧⲉ ⲃⲓⲧ̅,
ⲛ̅ ⲧⲟⲑⲟ ⲣⲁⲗⲁⲛ̅ ⲥⲁⲗⲃⲁⲛⲟ ⲧⲪⲟⲩⲟ ⲥⲛⲁⲗ̅.

51.

Εισακηκοα την ακοην,^{h3 -d}
της σης οικονομιας^d
οτι εκ παρθενου ετεχθης^c
την τεκουσαν μη φλοξας,^c
και εδοξασα σοτηρ^{yd}
την συγκαταβασιν σου.^{G2}

Ⲛⲥⲁⲃⲏⲩⲁ ⲥⲁⲗ̅
ⲧⲪⲟⲉⲒⲒⲟ ⲥⲙⲟⲧⲣⲉⲛⲓⲗ̅,
ⲓⲁⲕⲟ ⲣⲟⲗⲁⲛⲥⲁ ⲩⲱ ⲁⲗⲃⲏⲱ
ⲛ̅ ⲣⲟⲥⲁⲗⲃⲏⲟ ⲛⲉⲥⲡⲁⲗⲏ̅,
ⲛ̅ ⲡⲣⲟⲥⲁⲗⲃⲏⲧ̅ ⲥⲡⲁⲥⲉ
ⲥⲟⲥⲏⲉⲧⲃⲏⲉ ⲧⲪⲟⲉ.



Ε.γ.Π



Sa



δι- ο παν-τες βο- ω- μεν, τη δυ- να-μει σου δο- ξα φιλ-αν- θρω- πε.



1229

ΠΕ_Μ_ΚΕ_Β_ΣΗ_ ΒΟ_ ΠΙ_ Ε_ ΣΛΑ_ ΒΑ_ ΣΗ_ ΛΙ_ ΠΒΟ_ Ε_ ΓΟ_ ΣΠΟ_ ΔΗ.

42 Τους ουρανους η αρετης σου κατεκαλυψεν



Sn1588



Lm



Sn1258



E.γ.Π



Sn929



Τους ου-ρα-νους η α-ρε-της σου κατ-ε-κα-λυ-ψεν

S407



ε_βε_σα_δο_βρο_δ_τε_λη_πο_κρυ_λα ε_στη

S408



S412



S410/11



S414



S429



ε_βε_σα_δο_βρο_δ_τε_λη_πο_κρυ_λα ε_στη



J005

ε_βε_σα_δο_βρο_δ_τε_λη_πο_κρυ_λα ε_στη



Lm — $\overset{\cup}{\curvearrowright}$ \gg $\overset{\cup}{\curvearrowright}$ \gg \gg $\overset{\cup}{\curvearrowright}$ $\overset{\cup}{\curvearrowright}$ \gg $\overset{\cup}{\curvearrowright}$
 και η γη ε- πλη- ρω- θη σου της δο- ξης χρι- στε,



Sn1588 $\overset{\cup}{\curvearrowright}$ \gg $\overset{\cup}{\curvearrowright}$ \gg $\overset{\cup}{\curvearrowright}$ $\overset{\cup}{\curvearrowright}$ \gg $\overset{\cup}{\curvearrowright}$



Sn1258 — $\overset{\cup}{\curvearrowright}$ \gg $\overset{\cup}{\curvearrowright}$ $\overset{\cup}{\curvearrowright}$ \gg $\overset{\cup}{\curvearrowright}$ $\overset{\cup}{\curvearrowright}$ \gg $\overset{\cup}{\curvearrowright}$



E.γ.II — $\overset{\cup}{\curvearrowright}$ \gg $\overset{\cup}{\curvearrowright}$ $\overset{\cup}{\curvearrowright}$ \gg $\overset{\cup}{\curvearrowright}$ $\overset{\cup}{\curvearrowright}$ \gg $\overset{\cup}{\curvearrowright}$

Sn929 $\overset{\cup}{\curvearrowright}$ \gg $\overset{\cup}{\curvearrowright}$ $\overset{\cup}{\curvearrowright}$ \gg $\overset{\cup}{\curvearrowright}$ $\overset{\cup}{\curvearrowright}$ \gg $\overset{\cup}{\curvearrowright}$
 και η γη ε- πλη- ρω- θη σου της δο- ξης χρι- στε,

S407 $\overset{\cup}{\curvearrowright}$ $\overset{\cup}{\curvearrowright}$ $\overset{\cup}{\curvearrowright}$ $\overset{\cup}{\curvearrowright}$ $\overset{\cup}{\curvearrowright}$ $\overset{\cup}{\curvearrowright}$ $\overset{\cup}{\curvearrowright}$ $\overset{\cup}{\curvearrowright}$ $\overset{\cup}{\curvearrowright}$ $\overset{\cup}{\curvearrowright}$ $\overset{\cup}{\curvearrowright}$ $\overset{\cup}{\curvearrowright}$
 Η ΖΕΜΛΑ ΗС ПОΛ ΗΗ СА СЛА ВЪИ ТВО_Ε_ ΙΑ ΧΡΗ_ СТЕ,

S408 $\overset{\cup}{\curvearrowright}$ $\overset{\cup}{\curvearrowright}$ $\overset{\cup}{\curvearrowright}$ $\overset{\cup}{\curvearrowright}$ $\overset{\cup}{\curvearrowright}$ $\overset{\cup}{\curvearrowright}$ $\overset{\cup}{\curvearrowright}$ $\overset{\cup}{\curvearrowright}$ $\overset{\cup}{\curvearrowright}$ $\overset{\cup}{\curvearrowright}$ $\overset{\cup}{\curvearrowright}$ $\overset{\cup}{\curvearrowright}$
 Η ΖΕΜΛΑ ΗС ПОΛ ΗΗ СА СЛА ВЪИ ТВО_ Ε_ ΙΑ ΧΡΗ_ СТЕ,

S412 $\overset{\cup}{\curvearrowright}$ $\overset{\cup}{\curvearrowright}$ $\overset{\cup}{\curvearrowright}$ $\overset{\cup}{\curvearrowright}$ $\overset{\cup}{\curvearrowright}$ $\overset{\cup}{\curvearrowright}$ $\overset{\cup}{\curvearrowright}$ $\overset{\cup}{\curvearrowright}$ $\overset{\cup}{\curvearrowright}$ $\overset{\cup}{\curvearrowright}$ $\overset{\cup}{\curvearrowright}$ $\overset{\cup}{\curvearrowright}$

S410/14 $\overset{\cup}{\curvearrowright}$ $\overset{\cup}{\curvearrowright}$ $\overset{\cup}{\curvearrowright}$ $\overset{\cup}{\curvearrowright}$ $\overset{\cup}{\curvearrowright}$ $\overset{\cup}{\curvearrowright}$ $\overset{\cup}{\curvearrowright}$ $\overset{\cup}{\curvearrowright}$ $\overset{\cup}{\curvearrowright}$ $\overset{\cup}{\curvearrowright}$ $\overset{\cup}{\curvearrowright}$ $\overset{\cup}{\curvearrowright}$

S429

S411 $\overset{\cup}{\curvearrowright}$ $\overset{\cup}{\curvearrowright}$ $\overset{\cup}{\curvearrowright}$ $\overset{\cup}{\curvearrowright}$ $\overset{\cup}{\curvearrowright}$ $\overset{\cup}{\curvearrowright}$ $\overset{\cup}{\curvearrowright}$ $\overset{\cup}{\curvearrowright}$ $\overset{\cup}{\curvearrowright}$ $\overset{\cup}{\curvearrowright}$ $\overset{\cup}{\curvearrowright}$ $\overset{\cup}{\curvearrowright}$
 Η ΖΕΜΛΑ ΗС ПОΛ ΗΗ СА СЛА ВЪИ ТВО_Ε_ Α ΧΡΗ_ СТЕ,



J005 Η ΖΕΜΛΑ ΗС ПОΛ ΗΗ СА СЛА_ ВЪИ ПВО_Ε_ Α ΧΡΗ_ СТЕ,



Lm



Sn1588



Sn1258



Ε.γ.Π



Sn929



δι- ο εν πι- στει λε- γο- μεν

S407



ТѢ МѢ ЖЕ ВѢ РѢ НО ВО ПН Ε ΜѢ

S408



S412



S429



S410/14



ТѢ ΜΕ ЖЕ ВѢ ΡΕ ΝΟ ΒΟ ΠΗ Ε ΜΟ

S411

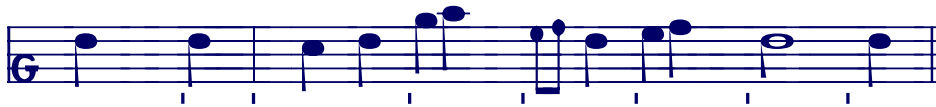


ТѢ ΜΕ ЖЕ ВѢРЕННИ ΒΟ ΖΟ ΠΗ Ε ΜΟ

J005



ΠѢ ЖЕ ВѢ НΟ ΒΟ ΠΗ Ε ΜΟ



Sn1258



Sn929



Sn1588



Lm



E.γ.Π



δο- ξα τη δυ- να- μει σου κυ- ρι- ε.

S407



СЛА_ БА СН_ ЛѢ ТВО_ Ε_ Η ΓΟ_ СПО_ ΔΗ.

S408



S410



S429



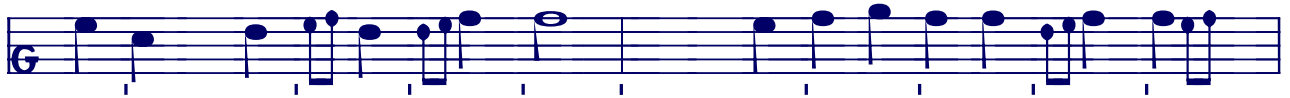
СЛА_ БА СН_ ЛѢ ТВО_ Ε_ Η ΓΟ_ СПО_ ΔΗ.

S412/11/14

J005



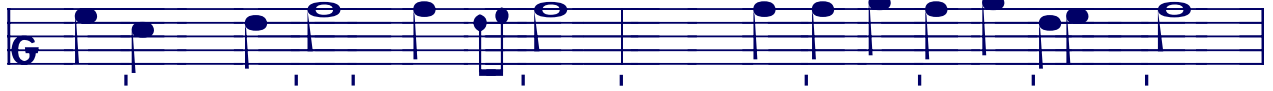
СЛА_ БА СН_ ЛѢ ТВО_ Ε_ Η ΓΟ_ СПО_ ΔΗ.



Lm



Sn1258 ε- πί σταυ- ρού σου έ- στης, και ε- τά- κη- σαν έθ- νη,



Sn1588



E.γ.II

Sa

Sn929 ε- πί σταυ- ρού σου έ- στης, και ε- τά- κη- σαν έθ- νη,

S407 **HA KPE CTX SKO E ME STO IA. H PA STO IA CIA CA IA ZYI CIH.**

S408

S412

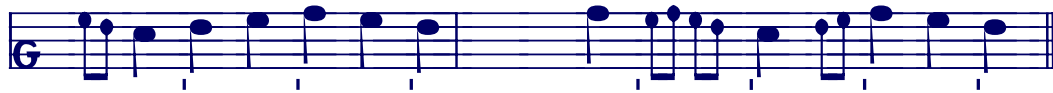
S411

S414/29

S410 **HA KPE CTX SKO E ME STO IA. H PA STO IA CIA CA IA ZYI CIH.**



J005 **HA KPE CTX SKO E ME STO IA. H PA STO IA CIA CA IA ZYI CIH.**



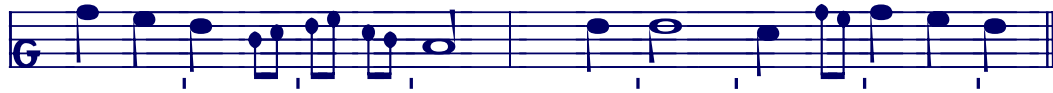
Lm

> > > — — / > > > > > > > > > >



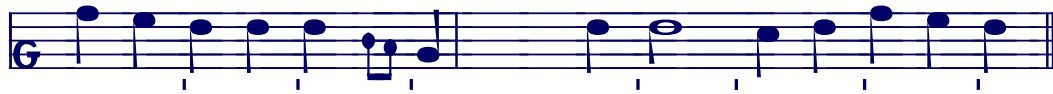
Sn1588

> > > / > > > > > > > > > >



Sn1258

> > > > > > > > > > > > > >



E.γ.Π

> > > > > > > > > > > > > >

Sa

> > > > > > > > > > > > > >

σύ γάρ εἶ φιλ-άν-θρω-πε, ἰσ-χύς μου καί ὑμ-νη-σις.

Sn929

> > > > > > > > > > > > > >

σύ γάρ εἶ θε-ος η-μων, ἰσ-χύς μου καί ὑμ-νη-σις.

S407

> > > > > > > > > > > > > >

ТЪ БО Е СІ БО ГЪ НА ШЬ КРЪ ПО СТЬ МО ІА Н ПО ХВА ЛА :

S408

> > > > > > > > > > > > > >

S412

> > > > > > > > > > > > > >

S411

> > > > > > > > > > > > > >

S414

> > > > > > > > > > > > > >

S410

S429

> > > > > > > > > > > > > >

S430

> > > > > > > > > > > > > >

ТЪ БО Е СІ БО ГО МО Н КРЪ ПО СТЕ МО ІА Н ПО ХВА ЛА :

Pomor



J005



J046

ТЪ БО Е СІ БО ГО МО Н КРЪ ПО СТЕ МО ІА Н ПО ХВА ЛА :

44 Ακηκοεν ο προφητης την ελευσιν σου κυριε



Sn1588

Lm
 A- κη- κο- εν ο προ- φη- της,



Sn1258

Sa
 A- κη- κο- εν ο προ- φη- της,

S407
 ↗ СΛ'ΥΙ ША В'Ъ ЖЕ ПРО РО К'Ъ

S408

S412

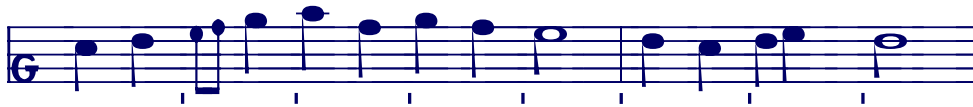
S410/11/14

S429
 ↗ СΛ'ΥΙ ША В'Ъ ЖЕ ПРО РО КО



J005

8 СΛ'ΥΙ ША В'Ъ ЖЕ ПРО РО КО



Sn1588 >n - ̇ - ̣ >n / > » >u > ̣ ̣



Sn1258 >n - ̇ - ̣ >n / > » >u > ̣ ̣



Lm >n - ̇ - ̣ >n / > » >u > ̣ ̣

Sa > ̣ / - / > / > » / > ̣ / > >
κατ-ε- νο- η- σα τα ερ- γα σου και εξ- ε- στην,

S407 Σ ̣ ̣ ̣ ̣ ̣ ̣ ̣ ̣ = ̣ ̣ ̣ ̣ ̣ ̣ =
ΡΑΖ-ΟΥ ΜΚ ΒΣ ΔΚ ΛΑ ΤΒΟ ΙΑ Η ΔΗ ΒΗ ΣΑ ,

S408 ̣ ̣ ̣ ̣ ̣ ̣ ̣ ̣ = ̣ ̣ ̣ ̣ ̣ ̣ =

S412 ̣ ̣ ̣ ̣ ̣ ̣ ̣ ̣ = ̣ ̣ ̣ ̣ ̣ ̣ =

S411 ̣ ̣ ̣ ̣ ̣ ̣ ̣ ̣ = ̣ ̣ ̣ ̣ ̣ ̣ =

S410 = ̣ ̣ ̣ ̣ ̣ ̣ ̣ ̣ = ̣ ̣ ̣ ̣ ̣ ̣ =

S429/30 = ̣ ̣ ̣ ̣ ̣ ̣ ̣ ̣ = Σ ̣ ̣ ̣ ̣ ̣ ̣ =
ΡΑΖ-ΟΥ ΜΚ ΒΟ ΔΚ ΛΑ ΤΒΟ ΙΑ Η ΔΗ ΒΗ ΧΟ ΣΑ ,

S414



Pomor

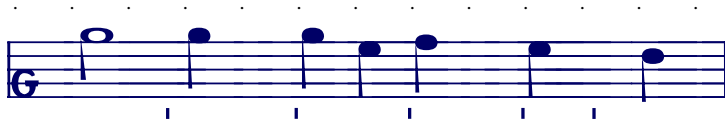


J005

ΡΑΖ-Χ ΜΚ ΔΚ ΛΑ ΠΒΟ ΙΑ Η ΔΗ ΒΗ ΧΟ ΣΑ ,



J673



Sn1588 ̇ ˘ ˘ > ˘ / > >
 Lm ̇ ˘ ˘ > ˘ / > >



Sn1258 ̇ ̇ ˘ > ̇ ̇ ̇
 Sa ˘ / > ̇ ̇ ̇
 δο- ξα τη δυ- να- μει σου,

S407 ˘ ̇ ˘ ̇ ̇ ̇
 CΛΑ_ΒΑ CΗ_ΛΪ_ΤΒΟ_ Ε_ Η,
 S408 ̇ ̇ ̇ ̇ ̇ ̇ S410/11; S412 ̇
 S429 ̇ ̇ ̇ ̇ ̇ ̇
 S414 ̇ ̇ ̇ ̇ ̇ ̇
 CΛΑ_ΒΑ CΗ_ΛΪ_ΤΒΟ_ Ε_ Η,



CΛΑ_ΒΑ CΗ_ΛΪ_ΤΒΟ_ Ε_ Η,



Lm



Sn1588



Sn1258



Sa

δο- ξα χρι- στε τη συγ-κα- τα- βα- σει σου.

S407

СЛА_ ВА ХРИ_ СТЕ ТВО_ Ε_ ΜΟΥ ΠΡΗ_ ШΕ_ СТВΗ_ Ю .

S408

СЛА_ ВА ХРИ_ СТЕ ТВО_ Ε_ ΜΟΥ ΠΡΗ_ ШΕ_ СТВΗ_ Ю .

S412

СЛА_ ВА ХРИ_ СТЕ ТВО_ Ε_ ΜΟΥ ΠΡΗ_ ШΕ_ СТВΗ_ Ю .

S410/11

СЛА_ ВА ХРИ_ СТЕ ТВО_ Ε_ ΜΟΥ ΠΡΗ_ ШΕ_ СТВΗ_ Ю .

S429

СЛА_ ВА ХРИ_ СТЕ ΠΡΗ_ ШΕ_ СТВΗ_ Ю ΤВО_ Ε_ ΜΟΥ .

S414

J005

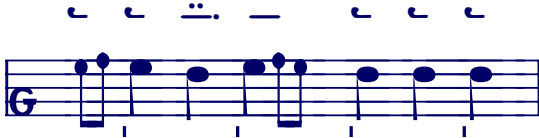


СЛА_ ВА ХРИ_ СТЕ ΠΡΗ_ ШΕ_ СТВΗ_ Ю ΤВО_ Ε_ ΜΟΥ .

45 Εν μέσω δυο ληστων εγνωσθης εν τω σταυρω



Sn1588



Ε.γ.Π



Sn1258



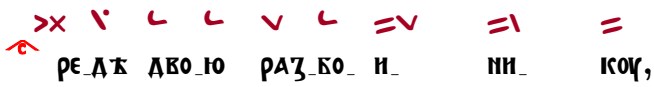
Lm

Sa



Εν με- σω δυ- ο λη-στων,

S407



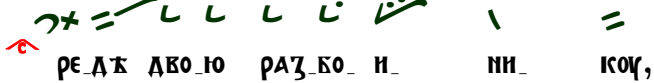
ΡΕ_Δ_Ε Δ_ΒΟ_ΙΟ ΡΑ_Ζ_ΒΟ_ Η_ ΝΗ_ ΚΟΥ,

S412



S408/11 , S410/14

S429

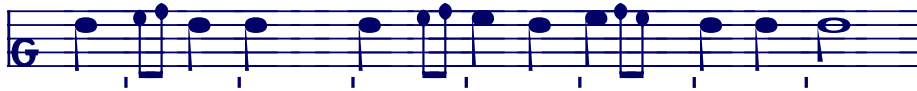


ΡΕ_Δ_Ε Δ_ΒΟ_ΙΟ ΡΑ_Ζ_ΒΟ_ Η_ ΝΗ_ ΚΟΥ,

J005



ΕΡΕ_Δ_Η Δ_ΒΟ_ΙΟ ΡΑ_Ζ_ΒΟ_ Η_ ΝΗ_ ΚΧ,



Sn1588 < / > > > > > > > > >



Lm < / > > > > > > > > >



Sn1258 < / > > > > > > > > >



E.γ.II > > > > > > > > >

Sa > > > > > > > > >

ε-γνωσ-της εν τω σταυ-ρω χρι-στε ο θε- ος,

S407 < / > > > > > > > > >

ВЪЗ_НЕ_ СЕ_ СѦ НА КРЪ_СТО_Ъ ХРИ_ СТЕ БО_ ЖЕ.

S408 < / > > > > > > > > >

S412 < / > > > > > > > > >

S414/29 \

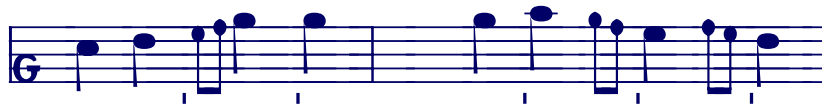
S410/II < / > > > > > > > > >

S430 < / > > > > > > > > >

ВОЗ_НЕ_ СЕ_ СѦ НА КРЕ_СТО ХРИ_ СТЕ БО_ ЖЕ.



J005 ВОЗ_НЕ_ СЕ_ СѦ НА КРЕ_СТО ХРИ_ СТЕ БО_ ЖЕ.



Lm

> — // ˘ ˘ ˘ > ˘ > ˘ >



Sn1258

> — // ˘ ˘ ˘ > ˘ > ˘ >



E.γ.Π

> — // ˘ ˘ ˘ > ˘ > ˘ >

Sa

> — // ˘ ˘ ˘ > ˘ > ˘ >
και ε- πηρ- θη ο η- λι- ος φο- βω
τρο-μος,



Sn1588

— ˘ // ˘ > ˘ > ˘ > ˘ >

και ε- πηρ-θη ο η- λι- ος φο- βω

S407

И ВЪ_ ЗЪ_ ДѢИ_ ЖЕ_ СѦ_ СОЛ_ НЬ_ ЦЕ_ СЪ_ СТРА_ ХО_ МЪ,

S408

И ВЪ_ ЗЪ_ ДѢИ_ ЖЕ_ СѦ_ СОЛ_ НЬ_ ЦЕ_ СЪ_ СТРА_ ХО_ МЪ,

S430

И ВЪ_ ЗЪ_ ДѢИ_ ЖЕ_ СѦ_ СОЛ_ НЬ_ ЦЕ_ СЪ_ СТРА_ ХО_ МЪ,

S412

И ВЪ_ ЗЪ_ ДѢИ_ ЖЕ_ СѦ_ СОЛ_ НЬ_ ЦЕ_ СЪ_ СТРА_ ХО_ МЪ,

Pomor



S410/11

И ВЪ_ ЗЪ_ ДѢИ_ ЖЕ_ СѦ_ СОЛ_ НЬ_ ЦЕ_ СЪ_ СТРА_ ХО_ МЪ,

S414

И ВЪ_ ЗЪ_ ДѢИ_ ЖЕ_ СѦ_ СОЛ_ НЬ_ ЦЕ_ СЪ_ СТРА_ ХО_ МЪ,

S429

И ВЪ_ ЗЪ_ ДѢИ_ ЖЕ_ СѦ_ СОЛ_ НЬ_ ЦЕ_ СЪ_ СТРА_ ХО_ МЪ,

И ВЪ_ ЗЪ_ ДѢИ_ ЖЕ_ СѦ_ СОЛ_ НЬ_ ЦЕ_ СЪ_ СТРА_ ХО_ МЪ,

J005



И ВЪ_ ЗЪ_ ДѢИ_ ЖЕ_ СѦ_ СОЛ_ НЬ_ ЦЕ_ СЪ_ СТРА_ ХО_ МЪ,

Sn1588 —

Sn1258 — και η σε- λη- νη, ε- στη εν τη τα- ξει αυ- της,

Lm —

E.γ.II και η σε- λη- νη, ε- στη εν τη τα- ξει αυ- της,
 Sa

S407 Η ΛΟΥ_ ΝΑ_ ΣΤΑ_ Β' ΥΗ_ ΝΟΥ_ ΚΟ_ Ε_ Μ'Σ,

S408

S412

S410 S411/14

S429 Η ΛΟΥ_ ΝΑ_ ΣΤΑ_ Β' ΥΗ_ ΝΟΥ_ ΚΟ_ Ε_ ΜΕ,

Pomor

1005

Η Λ' ΗΑ ΣΠΑ Β' ΥΗ_ Η' ΚΟ_ Ε_ Μ',



E.γ.Π
Lm
Sa
δο- ξα τη δυ- να- μει σου



Sn1588



Sn1258
δο- ξα τη δυ- να- μει σου κυ- ρι- ε.

S407
CΛA_ BA CH_ AK TBO_ E_ H ΓO_ CΠO_ ΔH.

S408

S412

S410/11

S414

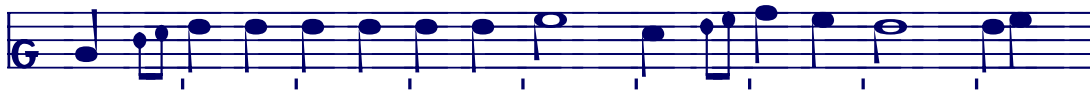
S429

CΛA_ BA CH_ AK TBO_ E_ H ΓO_ CΠO_ ΔH.



CΛA_ BA CH_ AK TBO_ E_ H ΓO_ CΠO_ ΔH.

46 Εισακηκοα την ακοην σου και εφοβηθην



Lm



Sn1588



Εισ-α- κη- κο- α την α- κο- ην σου και ε- φο- βη- θην



E.γ.II



Sa



Εισ-α- κη- κο- α την α- κο- ην σου και ε- φο- βη- θην

S407



СЛЫША́ХЪ СЛΟΎХЪ ТВО́И И ОУ́БО_ ГА_ ХЪ_ СΛ,

S408



S412



S410/14



S411



S429



СЛЫ́ША_ ΧΟ СΛΧΟ ΠΒΟ_ Η Η ΟΥ_ ΒΟ_ ΓΑ_ ΧΟ_ СΛ,

J005

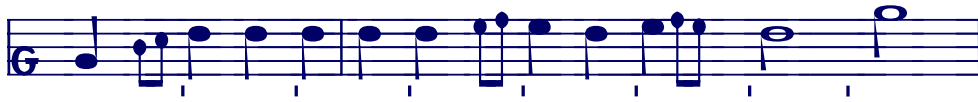


J029



СЛЫ́ША_ ΧΟ СΛΧΟ ΠΒΟ_ Η Η ΟΥ_ ΒΟ_ ΓΑ_ ΧΟ_ СΛ,

48 Εισακηkoa την ακοην σου κυριε



E.γ.Π



Sa



Εισ-α- κη- κο- α την α- κο- ην σου κυ- ρι- ε,

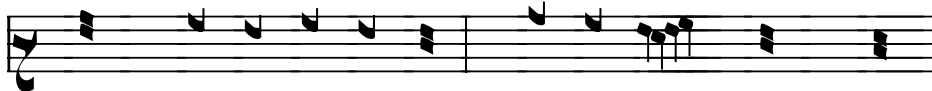
S410



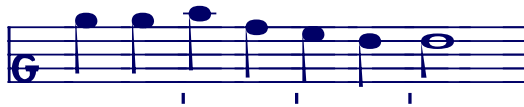
S411/14/29

СΛΥША_ΧΟ СΛΟΥ_ΧΟ ТВО_Η ΓΟ_ СПО_ ДИ,

J005



СΛΥША_ΧΟ СΛΥ_ΧΟ ΠΒΟ_Η ΓΟ_ СПО_ ДИ,



E.γ.Π



Sa



ο- τι ωφ-θης ε- πι γης,

S410/11

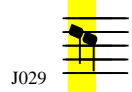


S414

S429



ΙΑ_ ΚΟ ΙΑ_ ΒΗ_ ΣΑ_ ΝΑ_ ΖΕΜ_ ΑΗ,



ΙΑ_ ΚΟ ΙΑ_ ΒΗ_ ΣΑ_ ΝΑ_ ΖΕΜ_ ΑΗ,





E.γ.Π

Sa > > / > και ε- δο- ξα- σα την δυ- να- μιν σου.

S410/11 Σ L L L L L =U = +

S414 Σ L L = = +

S429 = = +

Η προ_σλα_βη_χο τβο_το ση_λοφ.



J005

Η προ_σλα_βη̇ τβο_το ση_λχ.



I229

49 Της σης επι της γης παρουσιας χριστε ο θεος



Sn1588 Της σης ε- πι της γης παρ-ου-σι- ας σου χρι- στε ο θε- ος,



Sn1258



E.γ.Π

Sa

Sn929 Της σης ε- πι της γης παρ-ου-σι- ας χρι- στε ο θε- ος,

S407 **ΒΟ_Ε_ ΓΟ_ΝΑ_ ΖΕΜ_ΛΗ_ ΓΑΒ_ΛΕ_ ΝΗ_ ΓΑ_ ΧΡΗ_ΣΤΕ_ ΒΟ_ ΖΕ,**

S408

S412

S411 **ΒΟ_Ε_ ΓΟ_ΝΑ_ ΖΕΜ_ΛΗ_ ΓΑΒ_ΛΕ_ ΝΗ_ ΓΑ_ ΧΡΗ_ΣΤΕ_ ΒΟ_ ΖΕ,**

S410/14/29



J005

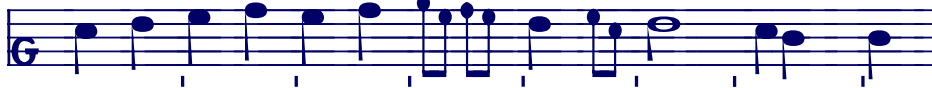
ΤΒΟ_Ε_ ΓΟ_ΝΑ_ ΖΕΜ_ΛΗ_ ΓΑΒ_ΛΕ_ ΝΗ_ ΓΑ_ ΧΡΗ_ΣΤΕ_ ΒΟ_ ΖΕ,



Sn1588



Sn1258



Ε.γ.Π



Sa



Sn929



προ-μη- νυ- ων ο προ-φη- της την ε- λευ- σιν,

S407



προ_πο_ βκ_ δα_ ια προ_ρο_ κς_ πρη_ ше_ стβн_ ε

S408



S412



S411



S410/29

Pomor



S414



προ_πο_ βκ_ δα_ α προ_ρο_ κο πρη_ ше_ стβн_ ε

J005



προ_πο_ βκ_ δα_ α προ_ρο_ κο πρη_ ше_ стβн_ ε



Sn1588



Sn1258



Ε.γ.Π



Sa



Sn929



εξ- ε- στη-κως ε-κραυ- γα- ζεν,
με- τα χα- ρας

S407



СЪ ВЕ_ СЕ_ АН_ Ε_ ΜΕ ΠΟ_ ΓΑ_ Α_ ШЕ

S408



S412



S410/11



S414

S429



СО ВЕ_ СЕ_ АН_ Ε_ ΜΕ ΠΟ_ ΓΑ_ ШЕ



СО ВЕ_ СЕ_ АН_ Ε_ ΜΕ ΠΟ_ ΓΑ_ ШЕ

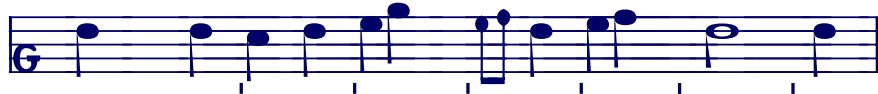


СО ВЕ_ СЕ_ АН_ Ε̇ ΠΟ_ ΓΑ_ ШЕ





Sn1588



Sn1258



E.γ.Π



Sa



Sn929



δο- ξα τη δυ- να- μει σου κυ- ρι- ε.

S407



СЛЛ_ БА СН_ ЛѢ ТВО_ Е_ Н_ ГО_ СПО_ ДН.

S408



S412



S410/11



S414

S429



СЛЛ_ БА СН_ ЛѢ ТВО_ Е_ Н_ ГО_ СПО_ ДН.

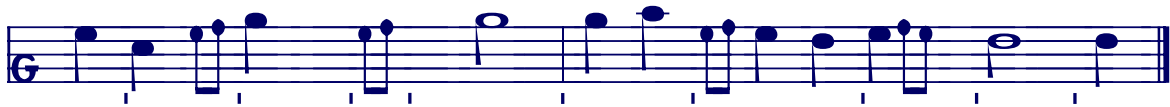
Pomor



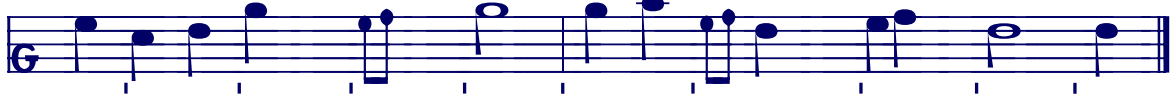
Ю05



СЛЛ_ БА СН_ ЛѢ ТВО_ Е_ Н_ ГО_ СПО_ ДН.



Sn1588 και δι- α του- **το** σου δο- ξα- ζω- μεν την δυ- να- μιν.



Lm και δι- α του- το σου δο- ξα- ζω την δυ- να- μιν.



Sn1258 και δι- α του- το σου δο- ξα- ζω την δυ- να- μιν.

Sn929 και δι- α του- το σου δο- ξα- ζω την δυ- να- μιν.

S410/11

Η ΤΟ_ ΓΟ ΡΑ_ ΔΗ ΣΛΑ_ ΒΛΙΟ ΤΒΟ ΙΟ ΣΗ_ ΛΟΥ. S414/29



J005

Η ΠΟ_ ΓΟ ΡΑ_ ΔΗ ΣΛΑ_ ΒΛΙΟ ΠΒΟ ΙΟ ΣΗ_ ΛΔ.



E.γ.Π



Sa



ο- τι εκ παρ-θε-νου ε- τε-χθης, την τε-κου-σαν μη φλο-ξας,

S410



S429



ΙΑ_ ΚΟ_ Ω_ ΤΟ_ ΔΕ_ ΒΥ_ ΡΟ_ ΔΗ_ ΣΑ_ Η_ ΡΟ_ ΖΕ_ ΣΗ_ Α_ ΝΕ_ Ω_ ΠΑ_ ΛΗ,

J005



ΙΑ_ ΚΟ_ Ω_ ΠΟ_ ΔΕ_ ΒΥ_ ΡΟ_ ΔΗ_ ΣΑ_ ΡΟ_ ΖΕ_ ΣΗ_ Α_ Η_ Ω_ ΠΑ_ ΛΗ,



Ε.γ.Π ♪ — / > > ¨ ¯ ♪ ♪ ♪ ♪ ♪ > ♪ > >
 Sa > > / > > ¨ ¯ > ♪ > ♪ ♪ > ♪ > ♪
 και ε- δο- ξα- σα σο- τηρ, την συγ-κα- τα- βα- σιν σου.

S410 ♪ ♪ ♪ ♪ ♪ = ♪ ♪ ♪ ♪ ♪ \ = ♪ +
 S429 ♪ ♪ ♪ ♪ ♪ ♪ ♪ ♪ ♪ ♪ \ = ♪ +
 Η προ_σλα_βη_χο σπα_σε σο_ψε_στβη_ε τβο_ε.



Η προ_σλα_βη[∞] σπα_σε σο_ψε_στβη_ε τβο_ε.