

Stolp 9

3. hlas // 3rd echos

Byz. tradícia // The Byzantine tradition

Pramene // Sources

9	/66 Οι τώ γλυκεί τού Αχράντου Ἰ̅ϛ̅ε̅ ϸ̅Λ̅Λ̅Κ̅Ο̅Ι̅Ο̅ Π̅Ρ̅Ε̅Ψ̅Ι̅Ν̅Σ̅Τ̅Α̅Γ̅Ο̅	/67 Τήν εν βάτω καί πυρί Ἰ̅ϛ̅ε̅ κ̅λ̅η̅ν̅ι̅ο̅ ἠ̅ ὤ̅η̅ε̅	/68 Ευλογητός Κύριος Β̅Λ̅Γ̅Ο̅ϸ̅Λ̅Ο̅Β̅Ε̅ Γ̅Ο̅Π̅Ο̅	/69 Σε την αθανατον Τ̅Ε̅Β̅Ε̅ Β̅Ε̅ϸ̅Μ̅Ε̅Τ̅Ι̅Λ̅ Ἡ̅Σ̅Τ̅Ο̅Ν̅Η̅	/70 Σε την ακαταφλεκτον Τ̅Ε̅Β̅Ε̅ Ν̅Ε̅Ψ̅Π̅Λ̅Η̅Μ̅Ι̅Χ̅Ι̅Ο̅ κ̅λ̅η̅ν̅ι̅δ̅	/71 Παρθενομητορ και αγνη Δ̅Ε̅Β̅Ο̅ Μ̅Α̅Τ̅Η̅ Ψ̅Ι̅Σ̅Τ̅Α̅Λ̅Λ̅
Sn929	62r	62v	64r	64r	63v	–
Sa83	64r (126)	67r (132)	70r (138)	75r (148)	76r (150)	–
E.γ.Π	61r	323r	72v (70)	74v (72)	76v (74)	327v (325)
Sn1258	24r (18)	25r (19)	25v (19_)	25v (19_)	25r (19)	–
Sn1257	36v	37v	–	43v	42r	–
Sn1256	63v (59)	66v (62)	76r	78v (81)	80v (83)	74r (72)
Sn1588	99r	99v	108r	–	114r	–

Text

66. Οι τώ γλυκεί τού Αχράντου

Οι τώ γλυκεί^c
τού Αχράντου σου Τόκου,^{a2}
Βέλει τρωθέντες Αγνή.^{F3}

σού τό αξιέραστον^{c2}
κάλλος θαυμάζοντες.^{c3}

άσμασι Αγγελικοις^{yc/d} επαξίως σε^{a2/3}
ως μητέρα Θεού μεγαλύνομεν.^{c3}

Ἰησε σλαδκοу
περενстаго ρодесѣа твоегѡ
сѣрѣаго оуѣвншасѣ чнстаа,
н̄ твоѣ достоянобєнѡ добротѣ днѡацєса.
пѣсн̄м̄ аггєскнм̄н̄ достоноу тѣ
ѣакѡ матѣ богу вєлнчлє.

67. Τήν εν βάτω καί πυρί

Τήν εν βάτω καί πυρί,^{yc}
προγραφείσαν εν Σινά,^{c3}
τώ νομοθέτη Μωσή.^{c3}

καί τό θείον εν γαστρί,^{yc}
αφλέκτως συλλαβούσαν πύρ,^{a3}
τήν ολόφωτον^{a/c2} καί άσβεστον λαμπάδα,^{a/c3}
τήν όντως Θεοτόκον,^{a3/yc3}
εν ύμνοις τιμώντες σε μεγαλύνομεν.

Ἰησε κѣпнноу н̄ ѡнє
пронсѣлнѡ во сннѡн
зѡконопоѡннѡ мѡсєю
н̄ боѡсєвєнѡ ѡг̄ во чрєкѣ
зѡчєшѡ нєшпѡно,
вєсєкѣтѣ н̄нѡ н̄ нєгѡснмѡ сѡтѡчѡ
сѡчѡно богороднѡчѡ
во пѣнє чтє вєлнчлѡцє.

68. Ευλογητός Κύριος

Ευλογητός Κύριος, ο Θεός τού Ισραήλ,^{c3}
ο εγείρας κέρας σωτηρίας ημίν.^{c3}

εν οίκω Δαυϊδ^G τού παιδός αυτού,^{a2}
διά σπλάγχνα ελέους.^{yc3}

εν οίς επεσκέψατο ημάς,^{c3}
ανατολή εξ ύψους,^{yc3}

καί κατηύθυνεν ημάς,^G
εις οδόν ειρήνης.^{F3}

Бѣгослѡбє гопо бѣг̄ н̄чрѡнѡѣ
во двнѡвѡ ρѡ сѡсєнѣа нѡ,
во домѡ дѡвѣдѡ, ѡрѡка сѡвєгѡ
бѣг̄οѡтѡбѣа ρѡдн̄ мнѡοстн̄.
во н̄нѣ посѣтн̄ нѡ вѡтѡ со вѡшє
н̄ нѡпрѡвн̄ нѡ є нѡ пѣ мнѡн̄.

69. Σε την αθανατον πηγην

Σε** την αθανατον πηγην,^{yc}
την δια αγιων ιαματα ^{c2}
των ανθρωπων το γενος,^{a2}
παρεχουσα αγνη,**
μεγαλνομεν^{c2}
οτι σωζεις τας ψυχας ημων.^{F/c3}

ΤΕΒΕ ΒΕΣΜΕΤΙΑ ΗΣΤΟΝΗ
Η ΣΒΑΤΥΝΗ ΗΣΙΛΑΕΝΙΕ
ΥΕΛΟΒΙΥΔ ΡΟΔΔ ΠΟΔΑΒΑΕΩΝ ΠΡΗΝΩ
ΒΕΛΗΝΑΕ ΪΛΚΟ ΣΠΑΣΑΕΩΝ ΔΔΩΑ ΗΑΩΑ.

70. Σε την ακαταφλεκτον βατον

Σε την ακαταφλεκτον βατον^{a2}
και αγιαν παρθενον,^{F/a2}
την μητεραν του φωτος,^{c2}
και θεοτοκον.^{a2/3}
την ελπιδα παντων ημων μεγαλνομεν.^{F/c3}

ΤΕΒΕ ΗΕΩΠΑΛΗΜΔΙΟ ΚΔΠΗΝΔ
Η ΣΒΑΤΥΟ ΔΤΒΔ
ΜΑΤΕ ΣΒΤΑ ΒΟΓΟΡΟΔΗΙΔ
ΗΔΔΕΔΔ ΒΣΤ ΗΔ ΒΕΛΗΝΑΕ.

71. Παρθενομητορ και αγνη

Παρθενομητορ και αγνη,^{F3 -c}
η τεκουσα τον λογον υπερ λογον
οι πιστοι κατα χρεως,**
σε ασμασιν απαντω.^{F/G2}
ωδεις και υμνοις μεγαλνωμεν.^{F3}

ΔΤΒΟ ΜΑΤΗ ΥΗΣΤΑΛ
ΡΟΠΙΛΙΑ ΣΛΟΒΟ ΠΑΥΕ ΣΛΟΒΕΣΗ
ΒΤ ΗΟ Η ΔΟΣΤΟΝΟ
ΤΑ ΠΤΣΜΗ ΒΕΛΗΝΑΕ. ...



Sn1588



Sn1256



Sn1257



E.γ.Π		> - / > > > >		> > >
Sn1258		> - / > > > >		> > >
Sa83		> - / > > > >		> > >
Sn929		> / > > > >		> > >
	Οι τώ γλυ-κει	τού Α-γράν-του σου	Τό-κου, Βέ- λει τρω-θέν-	τες Αγ- νή,



Sn1256



Sn1588



Sn1257



Sn1258



E.g.II



Sa83



Sn929



σού τό α- ξι- έ- ρα-στον κάλ-λος θαυ-μά- ζον- τες,



E.g. II $\curvearrowright \grave{\sim} / > > \grave{\sim} \approx$ $\curvearrowright \grave{\sim} / > \gg$
 ά- μα σι πνευ-μα-τι-κοις επ- α- ξί- ως σε



Sn1588 $\succ \succ - \cdot \grave{\sim} > - \approx$ $\cdot \cdot \grave{\sim} \grave{\sim} \approx$



Sn1256 $\curvearrowright > \cdot \cdot \grave{\sim} \grave{\sim} \approx$ $\grave{\sim} \succ / > \gg$



Sn1257 $\cdot \succ > \cdot \grave{\sim} \succ \gg$ $\grave{\sim} \succ \cdot > \gg$



Sn1258 $\grave{\sim} \succ \grave{\sim} \cdot - - \approx$ $\grave{\sim} \succ / > \gg$

Sa83 $/ > / > > - \cdot \grave{\sim} \approx$ $\curvearrowright \grave{\sim} / > >$
 ά- μα σι Αγ- γε- λι-κοις επ- α- ξί- ως σε

Sn929 $/ > / \grave{\sim} \curvearrowright \cdot /$ $> > / > \gg$
 ά- μα σύν Αγ- γέ- λι-κοις επ- α- ξί- ως σε
 Αγ- γέ-λοις



Sn1588



Sn1256



Sn1257



Sn1258



E.g.II

Sa83

Sn929

ως μη-τέ-ρα Θε-ού με-γα-λύ-νο-μεν.



Sn1588



Sn1256



Sn1257



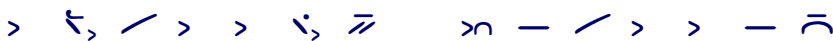
Sn1258



E.g.II



Sa83



Sn929



Τὴν ἐν βάρω καὶ πυρί, προ-γρα-φεί-σαν ἐν Σι-νά,



Sn1588 > ˆ >u, > ˆ > ˆ



Sn1256 > ˆ — — ˆ > ˆ, ˆ



Sn1257 ˆ ˆ >u, > ˆ > — ˆ



Sn1258 >x ˆ ˆ ˆ ˆ > > ˆ



E.g.II > ˆ ˆ ˆ ˆ > ˆ ˆ, ˆ

Sa83 > ˆ ˆ ˆ > ˆ ˆ, ˆ

Sn929 / > / / ˆ ˆ //
τώ νο- μο- θέ- τη Μω-σή,



Sn1588



Sn1256



Sn1257



Sn1258



E.g.II

Sa83

Sn929

καί τό θεί-ον εν γα-στρί, α-φλέκ-τως συλ-λα-βού-σαν πύρ,



Sn1588



Sn1256



Sn1257



Sn1258



E.g.II

Sa83

Sn929

τήν ο- λό- φω-τον και άσ-βεσ-τον λαμ-πά- δα,



Sn1588 $\checkmark > \text{u}_2 > \ddot{\text{t}} \checkmark \gg \text{r}$



Sn1256 $\text{r} \text{---} \checkmark > \text{---} \text{---} \text{r}$



Sn1257 $\checkmark > \text{u}_2 > \ddot{\text{t}} \checkmark \gg \text{r}$



Sn1258 $\text{r} \checkmark \text{r} \ddot{\text{t}} \checkmark \gg \text{r}$



E.g.II $\text{r} \checkmark > > \checkmark \gg \checkmark >$

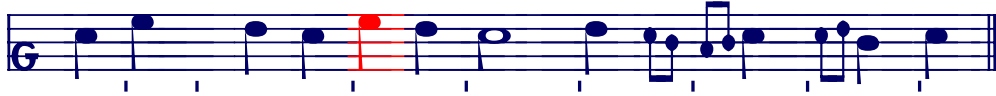
Sa83 $\text{r} / > > \checkmark \gg \checkmark >$

Sn929 $/ > \dots > \text{r} \setminus \gg \text{r}$

τήν ὄν-τως Θε- ο- τό- κον,



Sn1256 εν ύμ- νοις τι- μών- τες σέ με- γα- λύ- νο- μεν.



Sn1588



Sn1257



Sn1258 εν ύμ- νοις τι- μών- τες σέ με- γα- λύ- νο- μεν.



E.γ.Π

Sa83

Sn929 εν ύμ- νοις τι- μών- τες σέ με- γα- λύ- νο- μεν.



Sn1256 

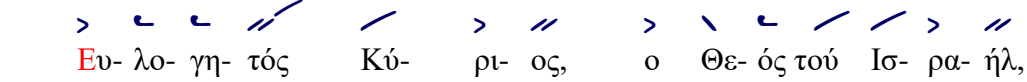


Sn1258 



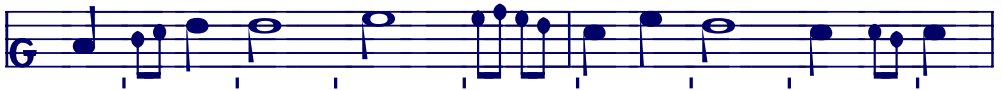
E.γ.II 

Sa83 

Sn929 
 Ευ- λο- γη- τός Κύ- ρι- ος, ο Θε- ός του Ισ- ρα- ήλ,



Sn1588 



Sn1256 

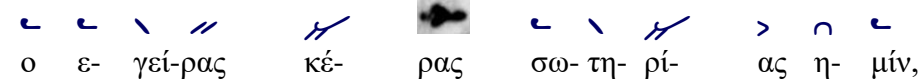


Sn1258 



E.γ.II 

Sa83 

Sn929 
 ο ε- γεί- ρας κέ- ρας σω- τη- ρί- ας η- μίν,

A musical staff in G major (indicated by a 'G' in a circle) with a treble clef. It contains a sequence of notes: G4, A4, B4, C5, B4, A4, G4, F4, E4, D4, C4.

Sn1588 — ˘ / > > ˘ > ˘ ˘ ˘ ˘ ˘ ˘ ˘ ˘ ˘ ˘ ˘ ˘ ˘ ˘

A musical staff in G major (indicated by a 'G' in a circle) with a treble clef. It contains a sequence of notes: G4, A4, B4, C5, B4, A4, G4, F4, E4, D4, C4.

Sn1256 — — / > > ˘ > ˘ ˘ ˘ ˘ ˘ ˘ ˘ ˘ ˘ ˘ ˘ ˘ ˘ ˘
 και κατ-ηύ- θυ- νεν η- μάς, εις ο- δόν ει- ρή- νης.

A musical staff in G major (indicated by a 'G' in a circle) with a treble clef. It contains a sequence of notes: G4, A4, B4, C5, B4, A4, G4, F4, E4, D4, C4.

Sn1258 — — ˘ > ˘ ˘ ˘ ˘ ˘ ˘ ˘ ˘ ˘ ˘ ˘ ˘ ˘ ˘

A musical staff in G major (indicated by a 'G' in a circle) with a treble clef. It contains a sequence of notes: G4, A4, B4, C5, B4, A4, G4, F4, E4, D4, C4.

E.g.II ˘ ˘ ˘ ˘ ˘ ˘ ˘ ˘ ˘ ˘ ˘ ˘ ˘ ˘

Sa83 ˘ ˘ ˘ ˘ ˘ ˘ ˘ ˘ ˘ ˘ ˘ ˘ ˘ ˘

Sn929 ˘ ˘ / > \ > ˘ ˘ ˘ ˘ ˘ ˘ ˘ ˘ ˘ ˘ ˘ ˘ ˘ ˘
 και κατ-ηύ- θυ- νεν η- μάς, εις ο- δόν ει- ρή- νης.



Sn1257



Sn1258



Sn1256



E.g.II

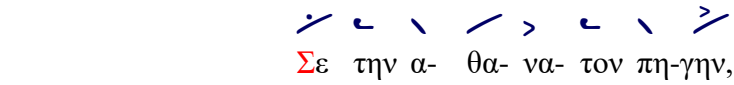


Sa83



Σε την α- θα- να- τον πη-γην,

Sn929



Σε την α- θα- να- τον πη-γην,



Sn1258 ˘ ˘ ˘ — ʃ> ˘ — ˘ > ʃ>

Sn929 ˘ ˘ ˘ ʃ \ > > / > //
την δι- α α- γι- ων ι- α- μα- τα



Sn1256 > — — ʃ> > — / > ʃ>



Sn1257 ˘ ˘ — ˘ > — ˘ > ʃ>



E.γ.II ˘ ˘ — ʃ> > — / > ʃ>
Sa83 ˘ > ˘ ʃ> ˘ ʃ> » — / > ʃ>
την δι α- γι- ων ι- α- μα- τα



Sn1588 >η — — >υ> > ψ >> — — >υ> > ψ >>



Sn1256 >η — — >υ> > ψ >> ε — / >η > — ψ >>



Sn1257 ε ε ε ε ε >η — ψ >> ε — — >η > ψ >>



Sn1258 >η — — >υ >η > ψ >> ε — / >η > ψ >>



E.g.II ψ > > ε — >η >η >> ε — / >η >> ε >>

Sa83 ψ > > ε / >η >η >> > — / >η > ε >>

Sn929 ε > ε / ε > η >> ε > / > \ / \
Σε την α- κα- τα-φλεκ-τον βα- τον και α- γι- αν παρ-θε- νον,



Sn1588 — . \̣̇ / > > \̣̇ ̣̇ > \̣̇ \̣̇ »



Sn1256 \̣̇ \̣̇ > \̣̇ > \̣̇ ̣̇ \̣̇ > \̣̇ \̣̇ \̣̇ »



Sn1257 — — \̣̇ > \̣̇ \̣̇ ̣̇ > \̣̇ \̣̇ \̣̇ »



E.γ.II \̣̇ \̣̇ / > > \̣̇ ̣̇ > \̣̇ \̣̇ \̣̇ »

Sn1258 \̣̇ \̣̇ / > > \̣̇ ̣̇ > \̣̇ \̣̇ \̣̇ \̣̇ »

Sa83 \̣̇ \̣̇ / > > \̣̇ ̣̇ > \̣̇ \̣̇ \̣̇ \̣̇ »

Sn929 \̣̇ \̣̇ \̣̇ > \̣̇ > \̣̇ \̣̇ \̣̇ \̣̇ > \̣̇ \̣̇ \̣̇ \̣̇ »

την μη-τε-ραν του φω-τος, και θε-ο-το-κον.



Sn1588



Sn1256



Sn1257



Sn1258



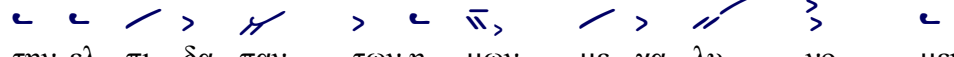
Ε.γ.ΙΙ



Sa83



Sn929



την ελ- πι- δα παν- των η- μων με- γα- λυ- νο- μεν.



Sn1256



E.γ.Π
 Παρ-θε- νο- μη-τορ και αγ- νη,



Sn1256
 η τε- κου-σα τον λο- γον υ- περ λο- γον



E.γ.Π
 η τε- κου-σα τον λο- γον υ- περ λο- γον



Sn1256



E.γ.Π
 οι πι-στοι κα- τα χρε- ως,



Sn1256 $\dot{\sim}$ / > >> / > >



E.γ.Π $\dot{\sim}$ / > >> $\dot{\sim}$ / > >
σε ασ- μα- σιν α- παν-τω.



Sn1256 — $\dot{\sim}$ > $\dot{\sim}$ $\dot{\sim}$ $\dot{\sim}$ $\dot{\sim}$ $\dot{\sim}$ $\dot{\sim}$ $\dot{\sim}$



E.γ.Π — $\dot{\sim}$ > $\dot{\sim}$ $\dot{\sim}$ $\dot{\sim}$ $\dot{\sim}$ $\dot{\sim}$ $\dot{\sim}$ $\dot{\sim}$
ω- δεις και υμ- νοις με- γα- λυ- νω- μεν.