

Stolp 8

3. hlas // 3rd echos

Byz. tradícia // The Byzantine tradition

Pramene // Sources

8	/57 Βαβυλωνία κάμινος Ⲅ ⲁⲃⲪⲎⲠⲐⲐⲘⲁⲗⲗ ⲡⲉ̅	/58 Λατρεύειν ζώντι Θεώ Ⲙⲁⲗⲁⲗⲏⲏⲏⲏ ⲗⲏⲕⲟⲙⲗ ⲄⲐⲘⲗ	/59 Ενύλου φλόγα πυρός Ⲅ ⲉⲩⲛⲉⲥⲥⲉⲏⲁ ⲱⲏⲁ ⲡⲁⲗⲙⲉ̅	/60 Τον εξ αναρχου υιου πατρος ⲏⲗ̅ Ⲅⲉⲏⲁⲗⲏⲏⲁ ⲱⲏⲁ	/61 Τόν εν φλογί τοίς Παισί ⲏⲡⲉ̅ ⲪⲐ ⲡⲏⲗⲙⲉ̅ ⲕⲥ̅ ⲁⲓⲧⲉ̅	/62 Τον συμβυλικως Ⲙⲉ̅ⲗⲏⲏⲏⲏ Ⲫⲥ̅ ⲁⲓⲧⲉ̅ⲥⲕⲟ̅
Sn929	59v (58)	60r(58)	59v (58)	60v (59)	60v (59)	–
Sa83	66v (131)	67r (132)	64r (124)	76r (150)	75r (148)	–
E.γ.Π	63r	64v/322v	60v	76r	74v	62r
Sn1258	22r (17_)	22r (17_)	21r (17)	21v (17_)	21r (17)	21v (17_)
Sn1257	39v	37r	36r	43v	42r	35r
Sn1256	65v (61)	61r (56)	63v (59)	80r	78v (81)	–
Sn1588	107v	113r	99r	113v	102r	–

Text

57. Βαβυλωνία κάμιнос

Βαβυλωνία κάμιнос^{a/c2}
τούς παίδας ουκ ἔφλεξεν,^{a/c2}
ουδέ τῆς θεότητος τό πύρ^{a3 -c/c3}
τήν Παρθένον διέφθειρε.^{F3}
διό μετά τών Παίδων^{a2}
πιστοί βοήσωμεν.^{a/c3}
Ευλογείτε τά ἔργα,^{yc}
Κυρίου τόν Κύριον.^{F/c3}

ΒΑΒΥΛΟΝΣΚΑ ΠΕ ΗΚΕ ΒΟΦΕΣΒΑ ΩΓ	ΩΤΡΟΚΗ ΝΕ ΩΠΑΛΗ, ΔΤΒΛ ΡΑΣΤΑΗ Ε,
ΤΕ ΑΕ ΣΟ ΩΡΟΚΗ	ΒΙΡΗΗ ΒΟΧΥΒΛΕ,
ΕΛΓΟΣΛΟΒΤΕ ΔΤΑ	ΓΟΣΠΟΗΑ ΓΟΠΟΔΑ.

58. Λατρεύειν ζώντι Θεώ

Λατρεύειν ζώντι Θεώ,^{yc}
οι εν Βαβυλώνι Παίδες^{c2} καρτερήσαντες.^{c3}
μουσικών και οργάνων κατεφρονησαν,^{a3}
καί φλογός^{yc} μέσον εστώτες,^{yc}
θεοτερπή^{yd} ύμνον αναμέλλοντες ἔλεγον.^{c3}
Ευλογείτε^{yc2} πάντα τά ἔργα^{a2}
Κυρίου τόν Κύριον.^{F/c3}

ΛΑΤΡΕΥΕΙΝ ΖΩΝΤΙ ΘΕΩ ΗΚΕ ΒΟ ΒΑΒΥΛΟΝΤΕ ΔΤΤΗ	ΠΡΕΤΕΡΠΕΒΩΑ.
Ω ΜΑΧΙΚΙΚΗ ΩΡΓΑΝΤΕ ΝΕΡΑΔΤΩΑ	
Η ΠΑΛΜΗΝΗ ΠΟΣΡΕΔΤ ΣΤΟΛΠΕ	
ΒΟΓΟΚΡΑΣΗΩ ΠΕΣ ΒΟΣΠΕΒΑΙΟΜΕ.	
ΕΛΓΟΣΛΟΒΤΕ ΒΣΑ ΔΤΑ	
ΓΟΠΟΔΗΑ ΓΟΣΠΟΔΑ.	
(ΠΟΤΕ Η ΠΡΕΒΟΝΟΧΤΕ ΕΓΟ ΒΣ ΒΤΚΗ.)	

59. Ενύλου φλόγα πυρός

Ενύλου φλόγα πυρός^{yc} δί' Αύλου κατεμάραναν,^{c3}
θεοφορούμενοι^{c2} Παίδες καί ἔψαλλον,^{c3}
ευλογείτε^{yc} πάντα τά ἔργα^{a/c2}
Κυρίου τόν Κύριον.^{F/c3}

ext. 0

—

ext. 1

(καί υπερυψούτε εις πάντας τούς αιώνας.)

ext. 2

(καί υπερυψούτε αυτον εις τούς αιώνας.)

ΕΙΜΕΣΒΕΝΑ ΩΓΗΑ ΠΑΛΜΕ	ΝΕΒΕΙΜΕΣΒΕΝΥ ΟΥΓΑΣΗΩΑ
ΒΟΓΟΝΟΗΗΝ	ΩΤΡΟΠΗ ΠΟΛΧΥ,
ΕΛΓΟΣΛΟΒΤΕ ΒΣΑ ΔΤΑ	ΓΟΣΠΟΗΑ ΓΟΣΠΟΔΑ.
(ΠΟΤΕ Η ΠΡΕΒΟΝΟΧΤΕ ΕΓΟ ΒΣ ΒΤΚΗ.)	

60. Τον εξ αναρχου υιου πατρος

Τον εξ αναρχου του πατρος,^{yc}
 γεννηθεντα προς αιωνων θεου^{c3}
 επ εσχατων^{a2} εκ της θεοτοκου^{ya2}
 σαρκα ενδυσαμενου.^{F3}

ως τελειον ανθρωπον^{G2}
 και θεον εκ του θεου.^{a3}

υμνειτε ευλογειτε^{yc3*}
 και υπερψουτε^{a2}
 αυτον εις τους αιωνας.^{F/c2}

Ἰζ̄ β̄ε̄ν̄ᾱρ̄χ̄ᾱν̄ᾱ ὡ̄ῑᾱ
 ρο̄φ̄δ̄ε̄ν̄ᾱγο̄ π̄ρ̄ε̄φ̄δ̄ε̄ β̄τ̄ β̄ο̄γ̄ᾱ,
 ἦ̄ ἡ̄ᾱ π̄ο̄σ̄ᾱτ̄ῑδ̄ο̄ ὡ̄ β̄ο̄γ̄ο̄φ̄ο̄δ̄η̄ῑᾱ
 β̄ο̄ π̄ῑο̄ ὡ̄ β̄ο̄λ̄ω̄σ̄ᾱσ̄ᾱ.
 ἰ̄ᾱκ̄ω̄ σ̄ε̄β̄ε̄ρ̄ω̄σ̄η̄ν̄ᾱ χ̄ε̄λ̄ο̄β̄ε̄κ̄ᾱ
 ἦ̄ β̄ο̄γ̄ᾱ ὡ̄ β̄ο̄γ̄ᾱ
 π̄ο̄τ̄ε̄ β̄λ̄γ̄ο̄σ̄λ̄ο̄β̄η̄τ̄ε̄
 ἦ̄ π̄ρ̄ε̄β̄ο̄η̄ο̄σ̄η̄τ̄ε̄ ἔ̄γ̄ο̄ β̄ε̄ β̄ε̄κ̄η̄.

61. Τόν εν φλογί τοίς Παισί

Τόν εν φλογί^{yc}
 τοίς Παισί τών Εβραίων,^{a2/3}
 συγκαταβάντα.^{F3/c2}

θεϊκή τή δυνάμει,^{a2}
 καί οφθέντα Κύριον,^{a2}
 ιερείς ευλογείτε,^{a2/c3}
 καί υπερψούτε,^{F/c3}

εις πάντας τούς αιώνας.

Ἰ̄φ̄ε̄ β̄ο̄ π̄ῑᾱμ̄ε̄ κ̄ε̄ δ̄ε̄τ̄ε̄ ἔ̄β̄ρ̄ε̄σ̄κ̄η̄
 σ̄ο̄σ̄ε̄σ̄ᾱγ̄ο̄.
 β̄ο̄φ̄ε̄σ̄ε̄β̄η̄ο̄ιο̄ σ̄η̄ῑο̄ιο̄
 ἰ̄ᾱβ̄ω̄σ̄ᾱγ̄ο̄σ̄ᾱ γ̄ο̄π̄ο̄δ̄ᾱ,
 ἰ̄ε̄ρ̄ε̄η̄ π̄ο̄τ̄ε̄, ἦ̄ π̄ρ̄ε̄β̄ο̄η̄ο̄σ̄η̄τ̄ε̄
 ἔ̄γ̄ο̄ β̄ε̄ β̄ε̄κ̄η̄.

62. Τον συμβολικως εν αγγελου

Τον συμβολικως^d
 εν αγγελου ωφθεν τα μορφην,^{c3}
 και παιδας δροσισαντα^{a/c2}
 εν μεσω καιομενης φλογος.^{F/a3}

ευλογειτε τα εργα^{a2}
 κυριου τον κυριον.^{F/c3}

Ὠ̄β̄ρ̄ᾱη̄ω̄ β̄ε̄ λ̄γ̄τ̄ε̄σ̄κ̄ο̄ ἰ̄ᾱβ̄ω̄σ̄ᾱγ̄ο̄σ̄ᾱ χ̄ρ̄ᾱῑτ̄
 ἦ̄ δ̄ε̄τ̄η̄ π̄ρ̄ο̄χ̄ᾱλ̄ᾱσ̄η̄ᾱ π̄ο̄σ̄ε̄δ̄ε̄τ̄ γ̄ο̄φ̄ᾱῑψ̄ῑᾱ π̄ε̄ψ̄η̄
 β̄λ̄γ̄ο̄σ̄λ̄ο̄β̄ε̄τ̄ε̄ δ̄ε̄λ̄ᾱ γ̄ο̄π̄ο̄η̄ᾱ γ̄ο̄π̄ο̄δ̄ᾱ.



Sn1256 $\dot{\sim}$ — . $\dot{\sim}$ > — / > > $\dot{\sim}$ $\dot{\sim}$, $\dot{\sim}$ >, $\dot{\sim}$ $\dot{\sim}$ $\dot{\sim}$ $\dot{\sim}$ $\dot{\sim}$
 Βα- βυ- λω- νί- α κά- μι- νος, τούς παί- δας ουκ έ- φλε- ξεν,



Sn1588 $\dot{\sim}$ — . $\dot{\sim}$ > — — $\dot{\sim}$ $\dot{\sim}$ $\dot{\sim}$ $\dot{\sim}$ > $\dot{\sim}$ $\dot{\sim}$ $\dot{\sim}$ $\dot{\sim}$



Sn1257 $\dot{\sim}$ $\dot{\sim}$ $\dot{\sim}$ > — — $\dot{\sim}$ $\dot{\sim}$ $\dot{\sim}$ $\dot{\sim}$ > — $\dot{\sim}$ $\dot{\sim}$ $\dot{\sim}$ $\dot{\sim}$



Sn1258 $\dot{\sim}$ $\dot{\sim}$ $\dot{\sim}$ > — $\dot{\sim}$ $\dot{\sim}$ $\dot{\sim}$ $\dot{\sim}$ $\dot{\sim}$ $\dot{\sim}$ $\dot{\sim}$ > / > $\dot{\sim}$



E.g.II $\dot{\sim}$ > — — — $\dot{\sim}$ $\dot{\sim}$ $\dot{\sim}$ $\dot{\sim}$ $\dot{\sim}$ $\dot{\sim}$ $\dot{\sim}$ $\dot{\sim}$ > $\dot{\sim}$ / > $\dot{\sim}$

Sa83 $\dot{\sim}$ > — — — $\dot{\sim}$ $\dot{\sim}$ $\dot{\sim}$ $\dot{\sim}$ — $\dot{\sim}$ $\dot{\sim}$ — / > $\dot{\sim}$

Sn929 $\dot{\sim}$ $\dot{\sim}$ $\dot{\sim}$ > $\dot{\sim}$ / \ $\dot{\sim}$ $\dot{\sim}$ $\dot{\sim}$ / > > / \ $\dot{\sim}$ $\dot{\sim}$

Βα- βυ- λω- νί- α κά- μι- νος, τούς παί-δας ουκ έ- φλε- ξεν,



Sn1588 — f_n > c > c^{u} > c > c c c c c c c c c c



Sn1256 — f_n c > c > c^{u} > c c c c c c c c c c c



Sn1257 — f_n c c > c > c^{u} > c c c c c c c c c c c



Sn1258 c c c > — — c > c c c c c c c c c



E.γ.II c > — f_n > c c c c c c c c c c c c
Sa83 c > — f_n > c c c c c c c c c c c c
Sn929 c c c > c > c c c c c c c c c c c
δι- ό με- τά τών Παί-δων πι-στοί βο- ή- σω- μεν.



Sn1257



Sn1258



Sn1588



E.γ.II

Sa83

Eu-λο-γεί-τε τά έρ-γα, Κυ-ρί-ου τόν Κύ-ρι-ον.



Sn1256

Sn929

Eu-λο-γεί-τε παν-τα τά έρ-γα, Κυ-ρί-ου τόν Κύ-ρι-ον.



Sn1588 > ˙ ˘ ˘ ˘ ˘ ˘ ˘ ˘



Sn1257 ˘ ˘ ˘ ˘ ˘ ˘ ˘ ˘



Sn1256 ˘ / > > ˘ > ˘ ˘ ˘ ˘



E.γ.Π ˘ / > > ˘ > ˘ ˘ ˘ ˘

Sn1258 ˘ / > > ˘ > ˘ ˘ ˘ ˘

Sa83 ˘ / > > ˘ > ˘ ˘ ˘ ˘

Sn929 ˘ / > / > ˘ ˘ ˘ ˘

Δα-τρεύ-ειν ζών-τι Θε-ώ,



Sn1588

⋄ ⋄ ⋄ ⋄ ⋄ > ⋄ ⋄ > ⋄ — ⋄ ⋄ > ⋄



Sn1257

> ⋄ > — — — ⋄ ⋄ ⋄ ⋄ ⋄ ⋄ ⋄ ⋄ ⋄



Sn1256

> ⋄ > — — ⋄ > ⋄ > ⋄ ⋄ ⋄ ⋄ ⋄ ⋄



Ε.γ.ΙΙ

> ⋄ > — — ⋄ > ⋄ > ⋄ ⋄ ⋄ ⋄ ⋄ ⋄

Sn1258

> ⋄ > — — ⋄ > ⋄ > ⋄ ⋄ ⋄ ⋄ ⋄ ⋄

Sa83

⋄ ⋄ > ⋄ — — ⋄ > ⋄ > ⋄ ⋄ ⋄ ⋄ ⋄ ⋄

Sn929

⋄ ⋄ ⋄ ⋄ ⋄ > ⋄ > — ⋄ ⋄ ⋄ ⋄ ⋄ ⋄

οι εν Βα-βυ-λώ-νι Παι-δες προσ-καρ-τε-ρή-σαν-τες,



Sn1588



Sn1257



Sn1256



Sn1258

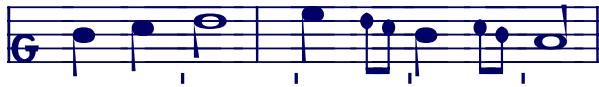


E.g.II

Sa83

Sn929

μου-σι- κών και ορ- γά-νων κατ-ε- φρο- νη- σαν,



Sn1588 > - ≡ ∪ >υ> ∪ ≫



Sn1256 - - ≡ ∪ ∪ > ∪ >υ>



Sn1257 - . ∪ ≫ ≡ ∪ ≫ > ∪ >υ>



Sn1258 ∪ ∪ ≫ ∪ >υ > ∪ >υ> ∪



E.γ.II > ∪ ∪ > ∪ >υ> ∪

Sa83 > ∪ ∪ > ∪ >υ> ∪ /

Sn929 ∪ \ ≫ / ∪ > > / ≫

καί φλο-γός μέ-σον ε- στώ- τες,



Sn1588

⌣ — — ≍ ⌣ > ⌣ ⌣ ⌣ > ⌣ — ⌣ ⌣ ⌣



Sn1256

> — — ≍ ⌣ > ⌣ ⌣ ⌣ > ⌣ ≍ ≍ ≍



Sn1257

> — — ≍ ⌣ > ⌣ ⌣ ⌣ > ⌣ ≍ ≍ ≍



Ε.γ.ΙΙ

> ⌣ — — ≍ ⌣ > > — ⌣ > ⌣ ≍ ≍ ≍

Sn1258

> ⌣ — — ≍ ⌣ > > — ⌣ > ⌣ ≍ ≍ ≍

Sa83

> > ⌣ ≍ ≍ ⌣ > > — ⌣ > ⌣ ≍ ≍ ≍

Sn929

> / — ≍ ⌣ ⌣ > > ⌣ \ \ > ≍ ≍ ≍

θε- ο- τερ-πή ύμ- νον α- να-μέλ-πον-τες έ- λε- γον.



Sn1588 > ٠ — ٠ ٠ > ٠ >



Sn1256 ٠ ٠ ٠ ٠ ٠ ٠ ٠ ٠ ٠ ٠



Sn1257 ٠ ٠ ٠ ٠ ٠ ٠ ٠ ٠ ٠ ٠



E.g.II	٠	٠	٠	٠	٠	٠	٠	٠	٠
Sn1258	٠	٠	٠	٠	٠	٠	٠	٠	٠
Sa83	٠	٠	٠	٠	٠	٠	٠	٠	٠
Sn929	٠	٠	٠	٠	٠	٠	٠	٠	٠
	Eu-	λο-	γεί-	τε	πάν-	τα	τά	έρ-	γα



Sn1588



Sn1257



Sn1256



Sn1258



E.g.II

Sa83

Sn929

Κυ-ρί- ου τόν Κύ- ρι- ον.



Sn1588 > n - - - e e u > n - u > u,



Sn1256 > - - - e e u > n - u > / //



Sn1257 > - - - e e u > / // //



Sn1258 > - - / > > u > u // //

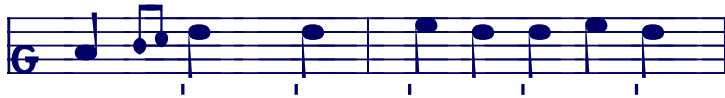


E.g.II > - - / > > n u > u // //

Sa83 > - - / > > u > u // //

Sn929 >> e - u > u > / > // //

θε- ο- φο-ρού- με-νοι Παι-δες και ε- ψαλ- λον,



Sn1588 > ˆ — ˆ ˆ > ˆ ˆ >



Sn1256 ˆ ˆ ˆ > ˆ > ˆ ˆ >



Sn1257 ˆ ˆ ˆ > ˆ ˆ > ˆ ˆ >



Sn1258 ˆ ˆ ˆ > ˆ ˆ > ˆ ˆ >



E.g. II ˆ ˆ ˆ > ˆ ˆ > ˆ ˆ >

Sa83 ˆ ˆ ˆ > ˆ ˆ > ˆ ˆ >

Sn929 > ˆ ˆ ˆ > ˆ ˆ > ˆ ˆ >
ευ- λο- γεί- τε πάν-τα τά έρ-γα



Sn1588



Sn1256



Sn1257



Sn1258

E.γ.Π

Sa83

Sn929
Κυ-ρί- ου τόν Κύ- ρι- ον.

...



Sn1588



Sn1256
καί υ- περ-υ- ψού- τε, αυ- τον εις τούς αι- ώ- νας.

Sa83
καί υ- περ-υ- ψού- τε, εις πάν-τας τούς αι- ώ- νας.



Sn1256



Sn1258



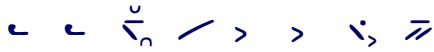
Sn1257



E.γ.Π



Sn1588



Sa83



Sn929



Τον ἐξ ἀν-αρ-χου του πα-τρος,



Sn1588 — ˘ ˘ ˘ > ˘ ˘ ˘ ˘ > ˘ ˘ ˘ ˘ — — ˘ >



Sn1256 ˘ ˘ ˘ > > ˘ ˘ ˘ > ˘ ˘ ˘ ˘ — — ˘ ˘ ˘



Sn1257 ˘ — ˘ > ˘ ˘ ˘ ˘ ˘ ˘ ˘ ˘ ˘ ˘ > — — ˘ ˘ ˘



Sn1258 ˘ — ˘ > ˘ ˘ ˘ ˘ ˘ ˘ ˘ ˘ ˘ ˘ — — ˘ ˘ ˘



E.g.II ˘ — ˘ > ˘ ˘ ˘ ˘ ˘ ˘ > > ˘ ˘ ˘ — — ˘ ˘ ˘ ˘ ˘ ˘

Sa83 > — ˘ > ˘ ˘ ˘ ˘ ˘ ˘ > ˘ ˘ ˘ ˘ ˘ — — ˘ ˘ ˘ ˘ ˘ ˘

Sn929 ˘ ˘ ˘ > ˘ ˘ ˘ ˘ ˘ ˘ > ˘ > ˘ ˘ ˘ ˘ ˘ ˘ ˘ ˘ ˘ ˘ ˘

γεν-νη- θεν-τα προς αι- ω- νων θε- ον και επ εσ- χα- των



Sn1588



Sn1256



Sn1257



Sn1258

E.γ.II

Sa83

Sn929

ως τε- λει- ον αν-θρω-πον και θε- ον εκ του θε- ου



Sn1588 $\checkmark > \text{u}_2 > \ddot{\text{t}} \checkmark \dot{\text{v}}_n \bar{\text{r}}$



Sn1256 $\checkmark > \text{u}_2 > \ddot{\text{t}} \checkmark \text{r} \text{r}$



Sn1257 $\text{t} > \text{u}_2 > \ddot{\text{t}} \checkmark \text{r} \text{r}$



Sn1258 $\checkmark > \text{u} \text{r} \ddot{\text{t}} \bar{\text{v}}_n \text{r} \text{r}$



E.γ.II $\text{r} / > > \dot{\text{v}}_2 \text{r} \text{r}$

Sa83 $\text{r} / > > \dot{\text{v}}_2 \text{r} \text{r}$

Sn929 $\text{u} \text{r} \text{u} \text{r} \text{r} / \text{r} \text{r}$
υμ- νει- τε ευ- λο- γει- τε



Sn1588



Sn1256



Sn1257



Sn1258



Ε.γ.ΙΙ



Sa83



Sn929



Τόν εν φλο- γί τοίς Παι-σί τών Εβ- ραί-ων, συγ-κα- τα- βάν- τα



Sn1588 ϑ — — ∪ >η ψ >» ε ∪ >η ε ∙ ε ε



Sn1256 ϑ — — ∪ >η ψ >» ε ∪ > ∙ ∪ >» ≡



Sn1257 ϑ — — ∪ >η ψ >» ε ∪ > — ψ >»



Sn1258 >η — ∪ >η ∙ ∪ >» ε ε ∪ >η / >»



E.g.II ↓ ∪ >η / > > ∙ ≡ > — ∪ >η / >»

Sa83 ↓ ∪ >η / > > ∙ ≡ > ε ∪ >η / >»

Sn929 > — / / > / » ε ε ∪ >η / >»

θε- ἰ- κή τή δυ- νό- μαι, καί οφ-θέν- τα Κύ-ρι- ον,

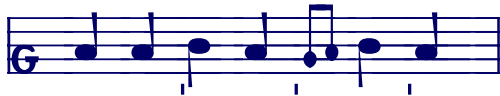


Sn1256



Sn1257

Sn1588
ι- ε- ρείζ ευ- λο- γεί- τε,



Sn1258



E.γ.II

Sa83

Sn929
ι- ε- ρείζ ευ- λο- γεί-τε,



Sn1257 $\text{f} >$ $\text{f}^{\text{c}} >$ — f — f f f



Sn1588 f $>$ $>$ f f f — f f f f f f f



Sn1256 f f f f f f f — f f f f f f f



Sn1258 f f f f f f f f — f f f f f f f



E.γ.II f f f f f f f f f f f f f f f

Sa83 $>$ f f f f f f f f f f f f f f

Sn929 f f f f f f f f f f f f f f f

καί υ- περ-υ- ψού- τε, αυ- τον εις τούς αι- ώ- νας.
εις πάντας τούς αιώνας.



Sn1257 $\text{c} \text{c} \text{c} \text{c} \text{c} \text{c} \text{c} \text{c} \text{c} \text{c} \text{c} \text{c} \text{c} \text{c} \text{c} \text{c} \text{c} \text{c}$



Sn1258 $\text{c} \text{c} \text{c} \text{c} \text{c} \text{c} \text{c} \text{c} \text{c} \text{c} \text{c} \text{c} \text{c} \text{c} \text{c} \text{c} \text{c} \text{c}$



E.g.II $\text{c} \text{c} \text{c} \text{c} \text{c} \text{c} \text{c} \text{c} \text{c} \text{c} \text{c} \text{c} \text{c} \text{c} \text{c} \text{c} \text{c}$
 Τον συμ-βο- λι-κως εν αγ- γε- λου ωφ- θεν τα μορ-φην,



Sn1257 $\text{c} \text{c} \text{c} \text{c} \text{c} \text{c} \text{c} \text{c} \text{c} \text{c} \text{c} \text{c} \text{c} \text{c} \text{c} \text{c} \text{c}$



Sn1258 $\text{c} \text{c} \text{c} \text{c} \text{c} \text{c} \text{c} \text{c} \text{c} \text{c} \text{c} \text{c} \text{c} \text{c} \text{c} \text{c} \text{c}$



E.g.II $\text{c} \text{c} \text{c} \text{c} \text{c} \text{c} \text{c} \text{c} \text{c} \text{c} \text{c} \text{c} \text{c} \text{c} \text{c} \text{c} \text{c}$
 και παι- δας δρο-σι- σαν- τα εν με- σω και- ο- με- νης φλο-γος.



Sn1257
 ευ- λο- γει- τε τα ερ- γα κυ- ρι- ου τον κυ- ρι- ον.



Sn1258
 ευ- λο- γει- τε τα ερ- γα κυ- ρι- ου τον κυ- ρι- ον.



Ε.γ.ΙΙ
 ευ- λο- γει- τε τα ερ- γα κυ- ρι- ου τον κυ- ρι- ον.