

Stolp 7

3. hlas // 3rd echos

Od byz. nápevov k ZR a RI

// Evolution from the Byzantine tradition to Znamenny rospev and the Ruthenian irmologia

Pramene // Sources

Byzant.

7	/52 Τό πρίν εικόνη τή χρυσή Πέρελε ώεραζαζ ζαλατζ	/53 Τρεις Παίδες εν καμίνω Τριε ώτφοιη βο πεσιη	/54 Ραβδος και πυρ υπερφως Ἡ ἐξ ἡ ὡτ παγε οὔμα	/ 54.5 Προχλασε παλαμε πενη
Sn929	58v (54)	58r (53)	–	–
Sa83	65r (128)	75v (149)	67r (132)	–
E.γ.Π	59v (57)	76r (73)	64v/322v (62)	–
Sn1258	19r (16)	19r (16)	19v (16)	–
Sn1257	37r	43v	–	–
Sn1256	65v	80r	–	–
Sn1588	107r	112r	–	–

Staroruské neумы (12.-15. stor.) // Palaiorussian neumes (12-15th century)

S407 51r ff. (0061)

Ruské neумы (15.-17. stor.) // Reformed Russian sources (15-17th century)

S408 35r (36), S410 37r (40), S411 328r (333) ~S410, S412 378v (389), S414 31r (36), S429 34r (43), S430 55r (63)

Staroobradovci // Old Believers

Pomor 70r (143)

RI

J005 101v (I/206), J029 213v (327), J046 99v (88), J673 175r (346), I229 95v (027)

Text

52. Τό πρίν εικόνη τή χρυσή

Streda, utiereň // Wednesday, matins

Τό πρίν εικόνη τή χρυσή,^{yc}
Περσικῶ σεβ^ασμάτι,
Παῖδες ου προσεκ^υνήσαν.^{F3 -a}
τρεις υμνου^ντες^{a2}
εν μέσω τής καμίνου.^{yc3}
Ο τών Πατέρων Θεός ευλογη^τός εἶ.^F

Πέετε ὠεραζ^α ζλατ^α
περσκοно χεστ^ιно
дѣти непоконишася.
τρεῖς πο^νοце го^пода
посре^дѣ пещи,
ὡτε^α наш^и бо^же б^лгослове^ст^въ е^ст.

53. Τρεῖς Παῖδες εν καμίνω

Utorok, utiereň, 2. kánon // Tuesday, matins, 2nd canon

Τρεῖς Παῖδες εν καμίνω,
τὴν Τριάδα τυπ^ωσαντες,^{c2}
τού πυρός τὴν απειλ^ην κατεπ^ατησαν,^{F/a3}
καί υμνου^ντες εβ^οων.^{a2}
Ευλογη^τός εἰ ο Θεός,
ο τών Πατέρων ημ^ων.^{F/c3}

Τρεῖς ὡτρο^ии во пещи
троиц^а прѡсвѣдз^ише
п^рещени^ие ὡг^нен^ое по^пр^ав^ше.
ἡ χ^вла^ди^це по^ла^з
б^лгослове^ст^въ е^ст^въ г^осп^од^ии бо^же
ὡτε^α наш^и .

54. Ραβδος και πυρ υπερφυως

Ραβδος και πυρ^υ
υπερ φυσιν το^κον^{a/c2}
προεξ^εικονιζ^ον.^{F/c3}
εκ ξηρας δε ραυδου καρ^πος,^{yc}
εκ καμινου δε δροσος προ^ηρχετο,^{c3}
τοις πιστει βο^ωσιν,^{G2 -a}
ευλογη^τος εἰ ο θεος
ο των πατερων ημ^ων.^{F3}

Рѣз^а ѡг^н
паче о^ума ро^де^сво ти прѡсвѣдѣ^лст^а.
и^сх^ла бо ж^ела^л п^ло
и^пещи^и же х^ла и^сх^ло^даш^е,
во^пи^то^ии^и в^ѣр^но
б^лгослове^ст^въ е^ст^въ г^осп^од^ии бо^же
ὡτε^α наш^и .

54.5. „Prochlažej plameň“

Προχλα^σε^ст^во пла^ме^ни
и^дѣ^ла со^хра^ни^и ро^сш^ло т^ла бо^го^ро^дни^ца,
б^лгослове^ст^въ е^ст^въ г^осп^од^ии бо^же ὡτε^α наш^и.

Prepis // Transcription

52 Τό πρίν εικόνη τή χρυσή

Sn1257

E.γ.Π Sa83 Sn929 Sn1258

Τό πρίν ει- κό- νι τή χρυ-σή, Περ-σι- κώ σε-βάσ- μα- τι,

S407 **Σ** **Π**ερ_βκ_ε τκ_λοϋ ζλα_το_ο_μοϋ περ_σκ_ο_το_γε_στη_το_.

S408 **Σ** **Π**ερ_βκ_ε τκ_λοϋ ζλα_το_ο_μοϋ περ_σκ_ο_το_γε_στη_το_.

S412 **Σ** **Π**ερ_βκ_ε τκ_λοϋ ζλα_το_ο_μοϋ περ_σκ_ο_το_γε_στη_το_.

S411 **Σ** **Π**ερ_βκ_ε τκ_λοϋ ζλα_το_ο_μοϋ περ_σκ_ο_το_γε_στη_το_.

S414 **Σ** **Π**ερ_βκ_ε τκ_λοϋ ζλα_το_ο_μοϋ περ_σκ_ο_το_γε_στη_το_.

S429 **Σ** **Π**ερ_βκ_ε τκ_λοϋ ζλα_το_ο_μοϋ περ_σκ_ο_το_γε_στη_το_.

S430 **Σ** **Π**ερ_βκ_ε τκ_λοϋ ζλα_το_ο_μοϋ περ_σκ_ο_το_γε_στη_το_.

S410

Pomor

Pomor

Σ **Π**ερ_βκ_ε τκ_λοϋ ζλα_το_ο_μοϋ περ_σκ_ο_το_γε_στη_το_.

J005

J046

Σ **Π**ερ_βκ_ε πτε_αχ ζλα_πο_μα περ_σκ_ο_το_γε_σπί_το_.

J673

Σ **Π**ερ_βκ_ε πτε_αχ ζλα_πο_μα περ_σκ_ο_το_γε_σπί_το_.

J229

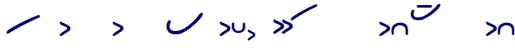
Σ **Π**ερ_βκ_ε βρα_χζ ζλα_πο_μα περ_σκ_ο_το_γε_σπί_το_.

J029

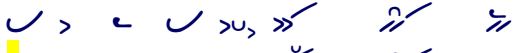
Σ **Π**ερ_βκ_ε πτε_αχ ζλα_πο_μα περ_σκ_ο_το_γε_σπί_το_.



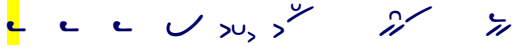
Sn1588



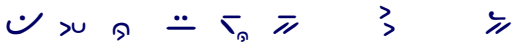
Sn1256



Sn1257

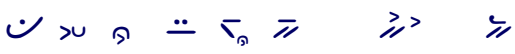


E.γ.Π

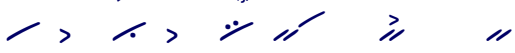


Sn1258

Sa83



Sn929



Παί-δες ου προσ-ε- κύ- νη- σαν

S407



ΔΕ_ ΤΗ_ ΝΕ_ ΠΟ_ ΚΛΟ_ ΝΗ_ ΣΑ_ ΣΑ

S408



S412



S410



S411



S414



S429



S430



Pomor



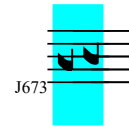
Pomor

ΔΕ_ ΤΗ_ ΝΕ_ ΠΟ_ ΚΛΟ_ ΝΗ_ ΣΑ_ ΣΑ

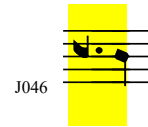


J005

1229



J673



J046



J029

ΔΕ_ ΠΗ_ ΝΕ_ ΠΟ_ ΚΛΟ_ ΝΗ_ ΣΑ_ ΣΑ



Sn1588



Sn1256



E.γ.II



Sn929



τρεις υμ-νούν-τες εν μέ-σω τής κα-μί-νου.

S407



ΤΡΗ_Ε ΠΟ_ΙΟ_ΨΙΕ ΠΟ_ΣΡΕ_ΔΗ ΠΕ_ΨΗ ΩΓ_ΝΑ.

S408



S412



S410



S429



S430



Pomor



S414



ΤΡΗ_Ε ΠΟ_ΙΟ_ΨΙΕ ΠΟ_ΣΡΕ_ΔΗ ΠΕ_ΨΗ ΩΓ_ΝΑ.



ΠΩΗ_Ε ΠΟ_ΙΟ_ΨΙΕ ΠΟ_ΣΡΕ_ΔΗ ΠΕΨΗ ΩΓ_ΝΑ.

1229



ΠΩΗ_Ε ΠΟ_ΙΟ_ΨΙΕ ΠΟ_ΣΡΕ_ΔΗ ΠΕ_ΨΗ ΩΓ_ΝΑ.



Sn1256



Sn1258



E.γ.Π

Sa83

Sn929

τού πυ-ρός τήν α- πει- λήν κατ-ε- πά- τη- σαν,

S407

πρε_ ψιε_ νη_ ε_ ωγ_ νε_ νο_ ε_ πο_ πε_ ρα_ ψα.

S408

S412

S410

S414

S430

S429

S411

Pomor

Pomor



J005



πρε_ ψιε_ νη_ ε_ ωγ_ νε_ νο_ ε_ πο_ πε_ ρα_ ψα.

J046



J029



J673



πρε_ ψιε_ νη_ ε_ ωγ_ νε_ νο_ ε_ πο_ πε_ ρα_ ψα.

I229



Sn1588 ♪ — — ♪ > ♪ > »



Sn1256 — — ♪ > ♪ > ♪ >



Sn1257 — — ♪ > ♪ > ♪ >



E.γ.II ♪ ♪ > ♪ > — — ♪

Sa83 > ♪ > ♪ > — — ♪

Sn929 ♪ ♪ / ♪ > ♪ ♪
καί υμ-νούν-τες ε- βό- ων.

S407 ♪ ♪ ♪ ♪ ♪ ♪ =

Η ΧΒΑΛΛΙΕ ΠΟΙΑ ΑΧΟΥ

S408 ♪ ♪ ♪ ♪ ♪ = = =

S412 ♪ ♪ ♪ ♪ ♪ = = =

S430 ♪ ♪ ♪ ♪ ♪ = = =

S410/14/29

Pomor



Η ΧΒΑΛΛΙΕ ΠΟΙΑ ΑΧΟΥ



J005

J029; J046



J673

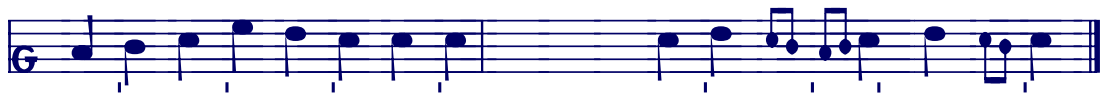
Η ΧΒΑΛΛΙΕ ΠΟΙΑ ΧΧ



I229

sic

Η ΧΒΑΛΛΙΕ ΒΟ ΠΙ Δ ΧΧ



Sn1588



Sn1257



Ε.γ.Π



Ευ- λο- γη- τός ει ο Θε- ός, ο τών Πα- τέ- ρων η- μών.

S407



ΒΛΑ_ΓΟ_ ΣΛΟ_ ΒΕ_ ΝΨ_ Ε_ ΣΗ_ ΓΟ_ ΣΠΟ_ ΔΗ_ ΒΟ_ ΖΕ_ Ω_ ΤΕ_ ΞΕ_ ΝΑ_ ΣΗ_ ΧΨ.

S408



S412



S411



S410



S414



S430



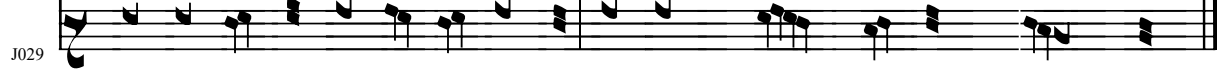
S429



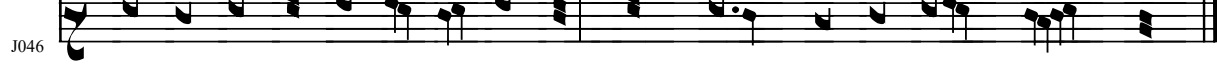
Pomor



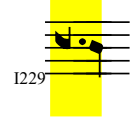
ΒΛΑ_ΓΟ_ ΣΛΟ_ ΒΕ_ ΝΟ_ Ε_ ΣΗ_ ΓΟ_ ΣΠΟ_ ΔΗ_ ΒΟ_ ΖΕ_ Ω_ ΤΕ_ ΞΕ_ ΝΑ_ ΣΗ_ ΧΟ.



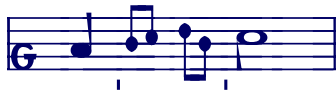
ΒΛΑ_ΓΟ_ ΣΛΟ_ ΒΕ̂_ Ε_ ΣΗ_ ΓΟ_ ΣΠΟ_ ΔΗ_ ΒΟ_ ΖΕ_ Ω_ Ξ_ ΠΕ_ ΝΑ_ Ξ_ ΣΗ.



ΒΛΑ_ΓΟ_ ΣΛΟ_ ΒΕ̂_ Ε_ ΣΗ_ ΓΟ_ ΣΠΟ_ ΔΗ_ ΒΟ_ ΖΕ_ Ω_ Ξ_ ΠΕ_ ΝΑ_ Ξ_ ΣΗ.



54 Ραβδος και πυρ υπερφωως



Sn1258



E.γ.Π Sa83
Ραβ-δος και πυρ

S407

ⲄⲚⲔⲗⲏ Η ΟΓⲚⲔ

S408

S412

S410

S411

S414

S429

S430

Pomor



Pomor



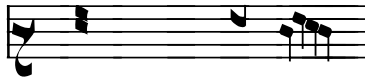
J005

ⲄⲚⲔⲗⲐ Η ΩΓⲚⲔ

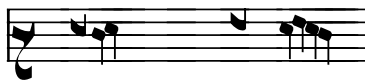


J046

ⲄⲚⲔⲗⲏ Η ΩΓⲚⲔ



J029



J673

ⲄⲚⲔⲗⲏ Η ΩΓⲚⲔ

I229

Sn1258

> - -
υ- περ φυ- σιν το- κον προ-εξ- ει- κο- νι- ζων,

Ε.γ.Π

> -

Sa83

> -
υ- περ φυ- σιν το- κον προ-εξ- ει- κο- νι- ζων,

S407

ΠΑ ΥΕ ΟΥ_ ΜΑ ΡΟ_ ЖΕ СТВΑ ΤΗ ΠΡΟ_ ΩΒ_ ΡΑ_ ЖА_ СΤΑ

S408

S412

S411

S410/14

S430

S429

Pomor

Pomor

J005

ΠΑ ΥΕ ΟΥ_ ΜΑ ΡΟ_ ЖΕ СТВΟ ΤΗ ΠΡΟ_ ΩΒ_ ΡΑ_ ЖА_ СΤΑ

J029


J046

J673

ΠΑ ΥΕ ΟΥ_ ΜΑ ΡΟ_ ЖЕ_ ^Α СТВΟ ΠΗ ΠΡΟ_ ΩΒ_ ΡΑ_ ЖА_ СΠΑ

1229




Sn1258 
 εκ στει-ρας γαρ ραβ- δου καρ-πος,



Ε.γ.Π 



Ε.γ.Π*  Sa83
 εκ ξη-ρας δε ραβ-δου καρ-πος,

S407 
 НС СОУ-ΧА БО ЖЕ-УЛА ПЛО-ДУ

S408 

S412 

S410  S411 

S429 

S414 

S430 

Pomor 



НС СОУ-ΧА БО ЖЕ-УЛА ПЛО-ДУ



J029/673,1229



НС СХ-ΧА БО ЖЕ-УЛА ПЛО-ДУ



Sn1258 > -



E.γ.Π > -

Sa83 > -
 εκ κα- μι- νου δε δρο-σος προ-ηρ- γε- το,

S407 \checkmark \ = \checkmark \ / \checkmark / \checkmark / \checkmark / \checkmark /
 ΗC ΠΕ_ ΨΗ ΧΛΑ_ ΔΨ ΗC ΧΟ_ ΖΑΑ_ ΞΕ.

S408 ∩ ∩ ∩ ∩ ∩ ∩ ∩ ∩ ∩ ∩

S412 ✕ ∩ ∩ ∩ ∩ ∩ ∩ ∩ ∩ ∩ ∩

S410 ∩ ∩ ∩ ∩ ∩ ∩ ∩ ∩ ∩ ∩

S414/29/30, Pomor



Pomor



J005

J046/029

ΗC ΠΕ_ ΨΗ ΖΕ ΧΛΑ_ ΔΟ ΗC ΧΟ_ ΖΑΑ_ ΞΕ.



J229

η̣ ΠΕ_ ΨΗ ΖΕ ΧΛΑ̣[⌘] ΗC_ ΧΟ_ ΖΑ[⌘]_ ΞΕ.



J673

η̣ ΠΕ_ ΨΗ ΖΕ ΗC_ ΧΟ_ ΖΑ[⌘]_ ΞΕ.



Е.γ.Π >η ε >υ >ζ >ϛ >ϛ



Е.γ.Π* >η ε >υ >η >ϛ >



Sa83 >η ε >υ >η >ϛ >ϛ
τοις πι-στει βο- ω- σιν,

S407 ζ λ λ λ λ λ λ λ λ
вѣ_ пн_ ю_ цн_ н_ мѣ_ вѣ_ рѣ_ но.

S408 > λ λ λ λ λ λ λ λ =

S412 * λ λ λ λ λ λ λ λ =

S410 > λ λ λ λ λ λ λ λ =

S411 > λ λ λ λ λ λ λ λ =

S430 Σ > λ λ > λ λ λ λ λ λ =

S414

Pomor; S429 >



во_ пн_ ю_ цн_ н_ мо_ вѣ_ рѣ_ но.



во_ пн_ ю_ цн̣̣̣ вѣ̣̣̣ но.

J029



во_ пн̣_ ю_ цн̣̣̣ вѣ̣̣̣ но.



во_ пн̣_ ю_ цн̣̣̣̣̣ вѣ̣̣̣̣̣ но.



Sn1258 > — — √ > > > > > >



Ε.γ.Π √ > — — √ > > > > > >

Sa83 √ > — — √ > > > > > >

ευ- λο- γη-τος ει ο θε- ος ο των πα- τε- ρων η- μων.

S407 √ √ √ √ √ √ = √ √ √ √ √ √ √ √ √ √ √ √

ΒΛΑ_ΓΟ_ ΣΛΟ_ ΒΕ_ ΝЪ_ Ε_ СΗ_ **ΓΟ_ СПО_ ДИ** БО_ ЖЕ Ω_ ΤΕ_ ЦЪ_ НΑ_ ШИ_ ХЪ.

S408 √ √ √ √ √ √ √ √ √ √ √ √ √ √ √ √ √ √

S412 √ √ √ √ √ √ √ √ √ √ √ √ √ √ √ √ √ √

S410 Σ √ √ √ √ √ √ √ √ √ √ √ √ √ √ √ √ √ √

S411 Σ √ √ √ √ √ √ √ √ √ √ √ √ √ √ √ √ √ √

S414 Σ √ √ √ √ √ √ √ √ √ √ √ √ √ √ √ √ √ √

S429 Σ √ √ √ √ √ √ √ √ √ √ √ √ √ √ √ √ √ √

S430 √ √ √ √ √ √ √ √ √ √ √ √ √ √ √ √ √ √

Pomor Σ √ √ √ √ √ √ √ √ √ √ √ √ √ √ √ √ √ √



Pomor

ΒΛΑ_ΓΟ_ ΣΛΟ_ ΒΕ_ ΝЪ_ Ε_ СΗ_ **ΓΟ_ СПО_ ДИ** БО_ ЖЕ Ω_ ΤΕ_ ЦЕ_ НΑ_ ШИ_ ХО.



J005

ΒΛΑ_ΓΟ_ ΣΛΟ_ ΒΕ̂_ Ε_ СΗ_ ΓΟ_ СПО_ ДИ_ БО_ ЖЕ Ω_ ПЕ_ ЦЕ_ НΑ_ ШИ_ ХО.



J029

ΒΛΑ_ΓΟ_ ΣΛΟ_ ΒΕ̂_ Ε_ СΗ_ ΓΟ_ СПО_ ДИ_ БО_ ЖЕ Ω_ ПЕ̂_ НА_ ШИ_ Х̂.



J046



J673



I229

ΒΛΑ_ΓΟ_ ΣΛΟ_ ΒΕ̂_ Ε_ СΗ_ ΓΟ_ СПО_ ДИ_ БО_ ЖЕ Ω_ ПЕ̂_ НА_ ШИ̂.

54.5 „Prochlažej plameň“

S407 

S408
S412 
S410 
S411 
S429 

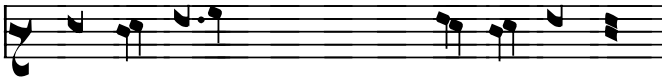
S414

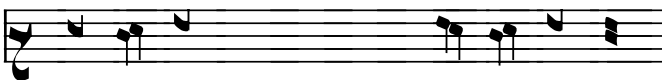
S430, Pomor


J005 

Pomor 

 ро_хла_жи_и пла_ме_нь пе_щи_ны_и

J046 

J029  1229

 ро_хла_же_и

пла_ме_нь пе_щи_ны_и

S407 ♪ ♪ ♪ ♪ ♪ ♪ ♪ ♪ ♪ =
 БЛА_ГО_ СЛО_ВЕ_ НЪ_ Ε_ СΗ_ ΓΟ_ СΠΟ_ ΔΗ

S408 ♪ ♪ ♪ ♪ ♪ ♪ ♪ ♪ ♪ =

S412 ♪ ♪ ♪ ♪ ♪ ♪ ♪ ♪ ♪ =

S410 Σ ♪ ♪ ♪ ♪ ♪ ♪ ♪ ♪ ♪ =

S411 Σ ♪ ♪ ♪ ♪ ♪ ♪ ♪ ♪ ♪ =

S429 ♪ ♪ ♪ ♪ ♪ ♪ ♪ ♪ ♪ =

Pomor Σ ♪ ♪ ♪ ♪ ♪ ♪ ♪ ♪ ♪ =

S414/30

Pomor

БЛА_ГО_ СЛО_ВЕ_ ΝΟ_ Ε_ СΗ_ ΓΟ_ СΠΟ_ ΔΗ

J005

J046

J029

БЛА_ГО_ СЛО_ ΒΕ Ε_ СΗ_ ΓΟ_ СΠΟ_ ΔΗ

I229

S407	⌣ ⌣ ∥	⌣ \ ≡∨	≡∩	+
	БО_ ЖЕ_ Ω_	ТЕ_ ЦЕ_ НА_	ШИ_	ХЪ.
S408	⌣ ⌣ ⌣	⌣ ⌣ ≡/	≡∩	+
S412	⌣ ⌣ ⌣	⌣ ⌣ ≡/	\	+
S410	⌣ ⌣ ⌣	⌣ ⌣ ≡/	\	+
S411	⌣ ⌣ ⌣	⌣ ⌣ ≡/	\	+
S429	⌣ ⌣ ⌣	⌣ ⌣ ≡/	\	+
S430	⌣ ⌣ ⌣	⌣ ⌣ ≡/	\	+
Pomor	⌣ ⌣ ⌣	⌣ ⌣ ≡/	⌣	+

S414

Pomor

БО_ ЖЕ_ Ω_ ТЕ_ ЦЕ_ НА_ ШИ_ ХО.

J005

БО_ ЖЕ_ Ω_ ПЕ_ ЦЕ_ НА_ ШИ_ ХО.

J029

J046

I229

БО_ ЖЕ Ω_ ц НА_ ШИ.