

Stolp 6

3. hlas // 3rd echos

Byz. tradícia // The Byzantine tradition

Pramene // Sources

6	/43 Ανάγαγε εκ φθοράς Ϟ ΟΒΕΔΗ ΜΑ ΗΣΤΑΑ	/44 Σκηνώσεως Ιωνάς Ϟ ΚΝΗΙΘ ΙΩΝΑ	/45 Τούς εις τά τέλη των αιώνων Ϟ ΠΕ ΒΣ ΚΟΗΕ ΒΪΚΟ	/46 Ϟ Ο ΓΑΒΗΝΗΪ ΣΕΪΑ	/47 Εβοησα εν στεναγμοις Ϟ ΟΥΒΑΪ ΒΟΔΥΧΑΝΗ
Sn929	55v (51)	55v (51)	57r (52)	–	–
Sa83	67r	64r	75r	–	75v
E.γ.Π	64r/322v	60v (58)	74r (71-2)	–	75v (73)
Sn1258	16v (14)	16r (13_)	17r (14)	–	17v (15)
Sn1257	37r	36r	40v	–	43r
Sn1256	65r (60)	63r (58)	77v	–	79v
Sn1588	–	98v	–	–	111v

Text

43. Ανάγαγε εκ φθοράς

Ανάγαγε ^{yc}
εκ φθοράς με Κύριε ο Θεός μου ^{.a}
ο Ιωνάς εβόα, καγώ βοώ σοι, ^{.a}
εκ τού βυθού ρύσαι με Σωτήρ, ^{a/c3}
τών πολλών μου κακών. ^{F3 (-a)}

καί πρὸς φῶς τό σόν,
// δεομαι σου καθοδηγησον. ^{F/c3}

var 1.

// *εὐθυνον καί εφοδήγησον.*

var 2.

// *ὅπως αἰνεσιν φωνής, θύσω σοι μόνε Φιλάνθρωπε.*

Ⲫⲟⲩⲉⲃⲏⲛ ⲙⲁ ⲏⲥⲧⲁⲗ ⲓⲟⲩⲁⲗ ⲛⲟⲩⲟⲩⲁ ⲛⲟⲩⲟⲩⲁ ⲙⲟⲩ,
Ⲓⲱⲛⲁ ⲛⲟⲩⲟⲩⲁⲥ, ⲏ ⲁ ⲛⲟⲩⲟⲩⲟ ⲧⲏ.
ⲏ Ⲓⲁⲃⲏⲛⲏ ⲏⲗⲃⲁⲃⲏ ⲙⲁ ⲥⲓⲛⲁⲥⲉ
ⲙⲏⲟⲒⲏ ⲙⲏ ⲥⲟⲩ.
ⲏ ⲕⲟ ⲥⲱⲧⲓⲗ ⲗⲁⲛⲟⲩⲁⲥ ⲧⲱⲟⲏ
ⲏⲁⲓⲣⲁⲃⲏ ⲏⲁⲥⲧⲁⲃⲏ ⲙⲁ.

44. Σκηνώσεως Ιωνάς

Σκηνώσεως Ιωνάς,^{yc}
τής εν κατωτάτω άδου τής φύσεως σύμβολον^{c3}
γεγονώς εβόα, ανάγαγε ^{a2/3}
εκ φθοράς τήν ζωήν μου Φιλάνθρωπε.^{c3}

Ⲫⲕⲏⲛⲏⲟ Ⲓⲱⲛⲁ
ⲃⲓⲣⲉⲛⲥⲓⲛⲟⲩⲁⲛⲏ ⲁⲗⲁ ⲉⲥⲧⲉⲥⲧⲱⲃⲏⲁⲒⲟ ⲱⲃⲣⲁⲗⲁ
ⲃⲱⲩ, ⲛⲟⲩⲟⲩⲁⲥ, ⲛⲟⲩⲉⲃⲏⲛ
ⲏⲧⲁⲗ ⲃⲏⲛⲟ ⲙⲟⲩ ⲗⲉⲗⲟⲩⲱⲧⲟⲩⲟⲃⲱⲥ.

45. Τούς εις τά τέλη των αιώνων

Τούς εις τά τέλη των αιώνων,^{c2}
καταντήσαντας φιλάνθρωπε,^{c3}
καί τρικυμίας πειρασμών,^{a2}
απολέσθαι κινδυνεύοντας,^{a3}
βοώντας, μή παρίδης,^{a2}
Σώσον Σωτήρ^G
ως έσωσας τού θηρός τόν προφήτην.^{c3}

var.

των παθων λογισμων

ⲏⲓⲥⲉ ⲃⲱⲧⲟⲩⲁⲥ ⲃⲏⲧⲟⲩⲟⲩⲁⲥ
ⲁⲟⲩⲉⲥⲧⲱⲃⲏⲁⲥ ⲙⲏⲏⲟⲥⲉⲣⲁⲃⲉ
ⲏ ⲉⲗⲃⲏⲛⲏ ⲏⲁⲓⲣⲁⲃⲏ
ⲓⲟⲩⲁⲗⲏⲗ ⲧⲏ ⲗⲟⲩⲟⲩⲁⲥ
ⲛⲟⲩⲟⲩⲟⲩⲁⲥ ⲏⲉ ⲓⲣⲉⲗⲟⲏ
ⲥⲓⲛⲁⲥⲉ ⲥⲓⲛⲁⲥⲉ
ⲓⲁⲕⲟ ⲃⲉ ⲥⲓⲧⲁ ⲉⲥⲏ ⲱⲩ ⲥⲱⲧⲓⲗⲁ ⲓⲣⲟⲩⲟⲕⲁ.

46.

Ὁ ΓΛΩΒΗΝΩ ΣΕΦΩ ΜΟΣΚΑΓΟ
ΒΕΧΛΟΝΗ Ψ ΒΕΦΦΕ ΒΥ
ΪΑΚΟ ΪΩΝΑ ΒΟΠΠΟ ΤΗ ΒΟΒΕΔΗ ΗΤΛΑ
ΔΑ ΒΟΖΔΑ ΤΗ ΜΟΛΗΒΥ ΜΟΛ ΓΟΠΟΔΗ.

47. Εβοησα εν στεναγμοις

Εβοησα εν στεναγμοις ασιγητοις^{a2/3}
προς τον οικτιρμωνα θεον.^{F/c3}

και επικουσεν^G
μου εξ αδου κατοικατου.^{yc3}
και ανηγαγεν^{c2}
εκ φθορας την ζωην μου.^{.F}

ΟΖΥΒΛ ΒΟΔΥΧΛΗΗΗ ΗΕ ΜΟΛΥΝΥΜΗ
ΚΟ ΨΕΔΡΟΜΩ ΒΟΓΩ.

Η ΟΥΣΛΥΣΛ ΜΛ Ψ ΓΟΦΥ ΣΕΛΤΥΛ ΕΓΩ
Η ΒΟΖΒΕΔΕ ΗΤΛΑ ΞΗΖ ΜΟΥ.

Prepis // Transcription

43



Sn1256



Sn1257



Sn1258



E.γ.II*



E.γ.II



Sa83



Sn929



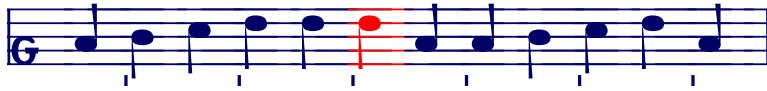
A- vá- γα- γε εκ φθο-ράς με Κύ-ρι- ε ο Θε-ός μου



Sn1256 > n - - - ε > - . > > > >



Sn1257 > - - - ε > ε ε > n ε > n



Sn1258 ε - - - ε ε ε - - - ε ε



E.γ.II ε - - - ε > ε ε, > - - - ε ε

Sa83 ε - - - ε > ε ε > n - - - ε ε

Sn929 > ε ε ε > / > > ε ε ε κ
ο Ι- ω- νάς ε- βό- α, κα- γώ βο- ώ σοι,



Sn1256 > n - - - ε / > > ε, ε ε ε ε ε ε ε ε ε ε ε ε



E.γ.II ε
εκ τού βυ- θού ρύ- σαί με χρι- στε, τών πολ- λών μου δεινων



Sn1257 - ε



Sn1258 ε - ε

Sa83 ε

Sn929 > ε ε - ε
εκ τού βυ- θού ρύ- σαί με Σω- τήρ, τών πολλών μου κα- κών



Sn1256



Sn1257



E.g.II



Sn1258



nesedí...

Sa83



Sn929



καί πρὸς φῶς τὸ σὸν, δε- ο- μαι σου καθ-ο- δη- γη- σον.

var.

Εὐ- θυ- νον καί εφ- ο- δή- γη- σον.

var.

* ὅπως αἰνεσιν φωνῆς, θύσω σοι μόνε Φιλάνθρωπε.



Sn1256 ϩ ˙ ˘ ˘ ϩ — ≍ Sn1588



Sn1257 ϩ ˙ ˘ ˘ ϩ ϩ ϩ ≍



E.γ.II ϩ / > > ϩ > ϩ ≍ Sn1258

Sa83 ϩ / > > ϩ > ϩ ≍

Sn929 ϩ / > > ϩ > / ≍
 Σκη-νώ-σε-ως Ι-ω-νάς,



Sn1256 ϩ ϩ ϩ ϩ ϩ > ϩ > ϩ > ϩ ϩ ϩ ϩ ϩ ϩ ϩ ϩ ϩ ϩ



Sn1588 ϩ ϩ — — — ϩ ϩ > ϩ ϩ ϩ ϩ ϩ ϩ ϩ ϩ ϩ ϩ



Sn1257 ϩ ϩ > — — — ϩ ϩ > > ϩ ϩ ϩ ϩ ϩ ϩ ϩ ϩ ϩ ϩ



Sn1258 ϩ ϩ > — — ϩ > ϩ > ϩ ϩ > ϩ ϩ ϩ ϩ ϩ ϩ ϩ ϩ ϩ ϩ



E.γ.II ϩ > — — ϩ ϩ / > > ϩ > ϩ ϩ ϩ ϩ ϩ ϩ ϩ ϩ ϩ ϩ ϩ ϩ ϩ ϩ ϩ ϩ

Sa83 ϩ > — — ϩ ϩ / > > ϩ > ϩ ϩ ϩ ϩ ϩ ϩ ϩ ϩ ϩ ϩ ϩ ϩ ϩ ϩ ϩ ϩ

Sn929 ϩ > ϩ ϩ / > > ϩ > ϩ > ϩ ϩ ϩ ϩ ϩ ϩ ϩ ϩ ϩ ϩ ϩ ϩ ϩ ϩ ϩ ϩ
 τής εν κα-τω-τά-τω ά-δου τής φύ-σε-ως, σύμ-βο-λον



Sn1256 > υ, > — — ≡ ∪ > n / > »



Sn1588 — ∪ > ∪ > n — ∪ ∪, ≡



Sn1257 ∪ ∪ ∪ > υ, » ∪ > n ∪ > »



Sn1258 > ∪ ∪ > υ ≡ ∪ > n / > »



E.γ.II > ∪ / > » ∪ ∪, / > »

Sa83 > ∪ ∪ > υ ≡ ∪ ∪, / > ≡

Sn929 > > ∪ > υ ≡ ∪ / > ∪ >
γε- γο- νός ε- βό- α, αν- ά- γα- γε



Sn1256 — — ≡ ˘ ˘ ˘ > ˘ > ˘ ≡ ˘ ˘ ˘ ˘ ˘
 εκ φθο-ράς τήν ζω-ήν μου ως Φι-λάν-θρω-πος.



Sn1588 — ˘ ˘ > ˘ ˘ > ˘ ˘ ≡ ˘ ˘ ˘ ˘ ˘



Sn1257 — — ˘ > ˘ ˘ > ˘ > ≡ ≡ ≡



Sn1258 — — — ˘ > ˘ ˘ > ˘ ˘ ≡ ˘ ˘ ˘



E.γ.II — — ˘ > ˘ > — ˘ ˘ ≡ ≡ ˘

Sa83 — ˘ ˘ ˘ > ˘ > — ˘ ˘ ˘ ≡ ≡ ˘

Sn929 ˘ — / > \ / > / \ ≡ ˘ ˘ ˘
 εκ φθο-ράς τήν ζω-ήν μου Φι-λάν-θρω-πε.



Sn1256



Sn1257



Sn1258



E.g.II

Sa83

Sn929

Τούς εις τά τέ- λη τών αι- ώ- νων,



Sn1256



Sn1257



E.g.II

Sn1258

Sa83

Sn929

κατ-αν- τή-σαν-τας φιλ-άν- θρω- πε,



Sn1256 > - - / > > ≡ ≡



Sn1257 > - - / > > ≡ ≡



Ε.γ.ΙΙ > - - / > > ≡ ≡ Sn1258, Sa83

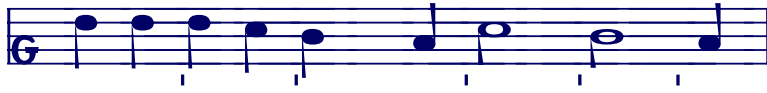
καί τρι-κυ-μί-αις λο-γισ-μων

Sa83 καί τρι-κυ-μί-αις πει-ρασ-μών Sn1257/56

Sn929 > / > > ≡ ≡ Sn1258
καί τρι-κυ-μί-αις των πα-θων



Sn1256 > > / > > ≡ ≡



Sn1257 > / > > ≡ ≡



Sn1258 > / > > ≡ ≡



Ε.γ.ΙΙ > / > > ≡ ≡

Sa83 > / > > ≡ ≡

Sn929 > / > > ≡ ≡
α-πο-λέ-σθαι κιν-δυ-νεύ-ον-τας,



Sn1256 — f_n >n >n >n >n >n



Sn1257 f_n f_n >n >n >n >n



Sn1258 — f_n >n >n >n >n >n

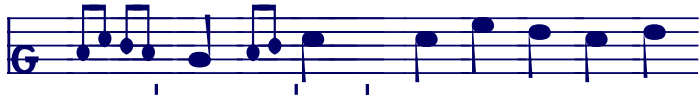


E.g.II — f_n >n >n >n >n >n

Sa83 — f_n >n >n >n >n >n

Sn929 f_n >n >n >n >n >n

βο- ών- τας μή παρ-ί- δης.



Sn1256
 Σώ- σον Σω-τήρ και ρυ-σαι φθο-ρας



Sn1256
 ως έ- σω-σας, του θε- ρός τόν προ-φή- την.



Sn1257
 ρυ-σαι φθο-ρας



Sn1258
 ρυ-σαι φθο-ρας



E.γ.Π
 Sa83
 Sn929
 Σώ- σον Σω-τήρ ως έ- σω-σας, του θε- ρός τόν προ-φή- την.



Sn1257 ˘ ˘ ˘ ˘ ˘ ˘ ˘ ˘ ˘ ˘



Sn1588 ˘ ˘ ˘ ˘ ˘ ˘ ˘ ˘ ˘ ˘
E- βο- η- σα εν στε-να-γμοις α- σι- γη- ταις



Sn1258 ˘ ˘ ˘ ˘ ˘ ˘ ˘ ˘ ˘ ˘



E.γ.II ˘ ˘ ˘ ˘ ˘ ˘ ˘ ˘ ˘ ˘

Sn1256 ˘ ˘ ˘ ˘ ˘ ˘ ˘ ˘ ˘ ˘

Sa83 ˘ ˘ ˘ ˘ ˘ ˘ ˘ ˘ ˘ ˘
E- βο- η- σα εν στε-να-γμοις α- σι- γη- ταις



Sn1257 ˘ ˘ ˘ ˘ ˘ ˘ ˘ ˘ ˘ ˘



Sn1588 ˘ ˘ ˘ ˘ ˘ ˘ ˘ ˘ ˘ ˘



Sn1258 ˘ ˘ ˘ ˘ ˘ ˘ ˘ ˘ ˘ ˘



E.γ.II ˘ ˘ ˘ ˘ ˘ ˘ ˘ ˘ ˘ ˘ Sn1256

Sa83 ˘ ˘ ˘ ˘ ˘ ˘ ˘ ˘ ˘ ˘
προς τον οικ-τιρ- μω- να θε- ον,



Sn1257 > ˘
και ε- πι- κου-σεν μου εξ α- δου κα- το- τα- του,



Sn1588 > ˘



Sn1258 —. ˘



Sn1256 —. ˘



Ε.γ.ΙΙ —. ˘
Sa83 —. ˘
και ε- πι- κου- σεν μου εξ α- δου κα- το- τα- του,



Sn1257 > - √ >u, ≡ >η - - √ >η̇ > ≡



Sn1588 - √ √ > ≡ √ √ - / >η > - - η̇



Sn1256 √ √ / > ≡ >η - / >η > η̇ η̇



Sn1258 > - √ > √ ≡ >η - √ >η̇ > √ >η



E.g.II > - / > √ >η >η̇ √ >η - / >η > √ >η

Sa83 > - / > √ >η >η̇ √ >η - / >η > √ >η
και αν- η- γα- γεν εκ φθο-ρας την ζω- ην μου.