

Stolp 4

3. hlas // 3rd echos

Od byz. nápevon k ZR a RI

// Evolution from the Byzantine tradition to Znamenny rospev and the Ruthenian irmologia

Pramene // Sources

Byzant.

4	/26 Μυστικως σου προθεωρων ΤΑΗΘ ΤΗ ΛΒΒΑΚΩ ΠΡΕΖΩΛ	/28 Μη εν ποταμοίς ΕΔΑ ΒΡΙΚΑ	/29 Εισακηκοα την ακοην σου ΩΣΑΥΗΑ ΣΑΔ ΤΒΟ Η ΟΥΕΟΛΑ	/30 Ακηκοα κυριε την ακοην σου ΩΣΑΥΗΑ ΓΟΠΟΔΗ ΣΑΔ ΤΒΟ
Cois	69r	74v	81r	83r
Sn929	–	52r (049)	–	52r (049)
Sa83	–	70r	74v	71 (140)
E.γ.Π	–	68v	74r	326v
Sn1258	–	12v	13v	13r
Sn1257	–	41v	–	–
Sn1256	–	72v (69)	77r (78)	–
Sn1588	–	–	110v (112)	–

Starorské neумы (12.-15. stor.) // Palaiorussian neumes (12-15th century)

Χηλ 70v (78), No 39r, S407 47v ff. (0054)

Ruské neумы (15.-17. stor.) // Reformed Russian sources (15-17th century)

S408 31v (33), S410 34r (37), S411 324v (330) ~S410, S412 376v (387), S414 28r (33),
S429 31v (41), S430 49r (57)

Starobradovci // Old Believers

Pomor 64v (131)

RI

J005 95v (I/194), J029 209r (318), J046 95r (83), J673 171v (339), I229 91v (023)

Text

26. Μυστικώς σου προθεωρων

Μυστικώς σου προθεωρων. ο αμβακουμ
την εμφρικτον οικονομιαν κυριε φυσι.
δυναμις και ισχυς μου.
εισακηκοα την ακοην σου.
και κατανοησας τα θαυμασια σου δοξαζω σε.

ΤΑΪΗΥ ΤΗ ΛΒΒΑΚΥ ΠΡΕΖΡΑ
ΣΤΡΑΪΗΛΓΩ ΣΜΟΤΡΕΪΛ ΓΟСПΟДΗ, СПАСЕ,
СНЛА Η ΚΡΕΪΠΟ,
ΟΥΣΛЫШΑ Η ΔΗΒΗΧСА,
ΡΑΣΜΟТН СЛОВЕСА ТВОА Η ΤΑ ΠΡΟΣΛΑΒΗ.

28. Μή εν ποταμοίς

Pondelok, utiereň // Monday, matins

Μή εν ποταμοίς, οργισθής Κύριε,^{a2/3}
μή εν ποταμοίς ο θυμός σου,
ή εν θαλάσση τό όρμημά σου. ^{c3}

ΕΔΑ ΕΪΚΑ ΠΡΟΓΗΒΛΕΪΗΝСА ΓΟСПОДΗ
ΕΔΑ ΕΪΚΑ ΪΑΦΟ ΤВОА
ΗΛΗ ΒΜΟΦΗ ΟΥΣΤΡΕΜΕΝΙЕ ΤВОЕ.

29. Εισακηκοα την ακοην σου

Piatok, utiereň // Friday, matins

Εισακηκοα την ακοην σου και εφοβηθην
κατενοησα τα εργα σου και εδοξασα σε.

ΟΥΣΛЫШΑ СЛѸ ΤВО Η ΟΥΒΟΛΧСА,
ΡΑΣΧМѢ ДѪЛА ТВОА Η ΤΑ ΠΡΟΣΛΑΒΗ.

30. Ακηκοα κυριε την ακοην σου

Ακηκοα κυριε^{a2}
την ακοην σου και εφοβηθην^{F3 -a}
κατενοησα τα εργα σου
και εδοξασα φιλανθρωπε.^{F3}

ΟΥΣΛЫШΑ ГОПОДΗ СЛѸ ΤВО Η ΟΥΒΟΛΧСА,
ΡΑΣΧМѢ ДѪЛА ТВОА
Η ΠΡΟΣΛΑΒΗ ΤΑ ЧЕЛОВѢКОУБѢ.

Prepis // Transcription

26 Μυστικως σου προθεωρων

Cois >> — /> / S > —) > — ∩ — />
 Μυ-στι- κως σου προ-θε- ω- ρων. ο αμ- βα- κουμ

Xηλ Σ L ✓ L L L L ✓ U L L ✓ =

No Σ L ✓ L L L ✓ V L L ✓ =

S407 Σ L ✓ L L L ✓ V L L \ =

T ΑΗ. ΝΟΥ ΤΗ ΠΡΕ. ΔΥ. ΖΩ. ΡΑ. ΑΜ. ΒΑ. ΚΟΥ. ΜΩ.

S408 ς L /> = L L L L L /> \ =

S412 Σ * /> = L /> L L L L \ =

T ΑΗ. ΝΟΥ ΤΗ ΠΡΕ. ΔΟ. ΖΕ. ΡΑ. ΑΒ. ΒΑ. ΚΟΥ. ΜΟ.

S410 Σ ς /> = ς /> L ς: ς: L \ =

S429

S414 Σ ς /> = ς /> L ς: ς: L \ =

S411 Σ ς /> = ς /> L ς: ς: L \ =

S430 Σ ς /> = ς /> L ς: ς: L \ =

Pomor Σ ς /> = ς /> L ς: ς: L \ =

Pomor

T ΑΗ. ΝΟΥ ΤΗ ΑΒ. ΒΑ. ΚΟΥ. ΜΟ ΠΡΕ. ΔΟ. ΖΕ. ΡΑ.

J005

T ΑΗ. ΗΧ ΠΗ ΑΒ. ΒΑ. ΚΧ. ΜΟ ΠΡΕ. ΔΟ. ΖΕ. ΡΑ.

J046

J673

1229

T ΑΗ. ΗΧ ΠΗ ΑΒ. ΒΑ. ΚΧ ΠΡΕ. ΖΡΑ.

J029

T ΑΗ. ΗΧ ΠΗ ΑΒ. ΒΑ. ΚΧ ΠΡΕ. ΖΡΑ.

Cois √ > ∙ > ∙ ∙ / //
δου- να- μισ και ισ- χυς μου.

Χηλ ζ √ ∙ ∙ ∙ // // No
S407 ζ ∙ ∙ ∙ // // //

 сн_ ла и крѣпо_ стѣ ми

S408 √ ∙ ∙ ∙ // √ // S412 √

S411 √ ∙ ∙ ∙ // ∙ // //

S414 ∙ ∙ ∙ ∙ // ∙ // //

S429 √ ∙ ∙ ∙ // ∙ // //

S430 ∙ ∙ ∙ ∙ // ∙ // //

Pomor ∙ ∙ ∙ ∙ // ∙ // //

Pomor

J005

J046

 сн_ ла и крѣпо_ стѣ ми

J029

J673, J229

 сн_ ла ми и крѣ_по^{стѣ}

Cois >x — ≧ ≧/ ㄣ / > ㄣ ≧/ ≧
 εισ- α- κη- κο- α την α- κο- ην σου.

Χηλ ✓ ㄣ ㄣ ≧/ ✓ ㄣ ✓ ㄣ ≧/

No ✓ ㄣ ㄣ ≧/ ✓ ㄣ ✓ ㄣ ≧/

S407 ✓ ㄣ ㄣ ≧/ ✓ ㄣ ✓ ㄣ \ ≧/

οὐ- σαυ- τισα- χου η δι- κη- σου- σα

S408 ㄣ ㄣ ≧/ ≧/ ㄣ ㄣ \ ≧/

S411 Σ ς ≧/ ≧/ ㄣ ㄣ \ ≧/

S412 Σ ς ≧/ ≧/ ㄣ ㄣ \ ≧/

S414 Σ ς ≧/ ≧/ ㄣ ㄣ \ ≧/

S430 Σ ς ≧/ ≧/ ㄣ ㄣ \ ≧/

S410 ㄣ
 Pomor; S429 ㄣ

Pomor 

οὐ- σαυ- τισα- χου η δι- κη- σου- σα

J005 

οὐ- σαυ- τισα- χου η δι- κη- σου- σα

J046 

I229

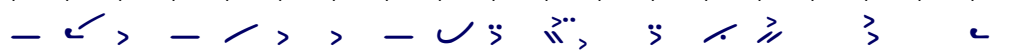
οὐ- σαυ- τισα[×] η δι- κη[×] σου- σα

J029 

οὐ- σαυ- τισα[×] η δι- κη[×] σου- σα

J673 

οὐ- σαυ- τισα[×] η δι- κη[×] σου- σα

Cois — 
 και κα- τα- νο- η- σας τα θαυ-μα-σι-α σου δο-ξα-ζω σε.


No 
 ρΑ_ СМО_ТРИ_ХЪ_ ДѢ_ЛА_ ТВО_ΙΑ_ Η_ ΤΑ_ ΠΡΟ_СΛΑΒ_ΛΙΑ_ ΙΟΥ.

Xηλ 
 S407 
 ρΑ_ СМО_ТРЬ_ ΥΙΟΥ_ ΔΕ_ СΑ_ ΤВО_ΙΑ_ Η_ ΤΑ_ ΠΡΟ_СΛΑΒ_ΛΙΑ_ ΙΟΥ.

S408  +

S412  +

S410  +

S414  +

S430  +

S429  +

Pomor  +

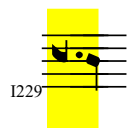
Pomor 
 ρΑ_ СМО_ТРЕ_ ΥΙΟΥ_ ΔΕ_ СΑ_ ΤВО_А_ Η_ ΤΑ_ ΠΡΟ_СΛΑ_ВН_ΧΟΥ.

J005 
 ρΑ_ СМО_ТРЕ_ ГЬ_ ΔΕ_ СΑ_ ПКО_А_ Η_ ΠΑ_ ΠΡΟ_СΛΑ_ВН_ΧΟΥ.

J029 

J046 
 ρΑ_ СМО_ТРЕ_ ГЬ_ ΔΕ_ СΑ_ ПКО_А_ Η_ ΠΑ_ ΠΡΟ_СЛА_ВН_.

J673 
 ρΑ_ СМО_ТРЕ_ СЛ_В_ СΑ_ ПКО_А_ Η_ ΠΑ_ ΠΡΟ_СЛА_ВН_.



28 Μή εν ποταμοίς

Sn1256

Sn1257

Sn1258

E.γ.Π

Sa83

Cois

Sn929

Χηλ

S407

S408

S412

S410

S429

S430

Pomor

J005

J673

J229

J029; J046

J229

Μή εν πο- τα- μοίς, ορ- γι- σθής Κύ- ρι- ε,

ДА ВЪ РѢ КА ХЪ ПРОГНѢ ВА Е ШИ СА ГО СПО ДИ.

ДА ВО РѢ КА ХО ПРОГНѢ ВА Е ШИ СА ГО СПО ДИ.

ДА ВЪ РѢ КА ПРОГНѢ ВА Е ШИ СА ГО СПО ДИ.

No

S414; S411



Sn1256 ǁ̇ > ɳ - - ʊ > ɣ > ǁ̇ >



Sn1258 ǁ̇ > ɳ - - ʊ > ɣ > ǁ̇ > ǁ̇



E.γ.II ǁ̇ > ɳ ǁ̇ - / > > ǁ̇ ǁ̇

Sa83 ǁ̇ > ɳ ǁ̇ - / > > ǁ̇ ǁ̇

Cois > ǁ̇ - / > > ǁ̇

Sn929 > ǁ̇ ǁ̇ > ǁ̇

μή εν πο- τα-μοίς ο θυ-μός σου,

Xηλ ǁ̇ ǁ̇ ǁ̇ ǁ̇ ǁ̇ ǁ̇ ǁ̇ ǁ̇ ǁ̇ = No

S407 ǁ̇ ǁ̇ ǁ̇ ǁ̇ ǁ̇ ǁ̇ ǁ̇ ǁ̇ ǁ̇ =

ΛΗ ΒΨ ΡΞ ΚΑ ΧΨ ΙΑ ΡΟ ΣΤΕ ΤΒΟ ΙΑ.

S408 ǁ̇ ǁ̇ ǁ̇ ǁ̇ ǁ̇ ǁ̇ ǁ̇ ǁ̇ ǁ̇ =

S412 ǁ̇ ǁ̇ ǁ̇ ǁ̇ ǁ̇ ǁ̇ ǁ̇ ǁ̇ ǁ̇ =

S410 ǁ̇ ǁ̇ ǁ̇ ǁ̇ ǁ̇ ǁ̇ ǁ̇ ǁ̇ ǁ̇ =

S414 ǁ̇ ǁ̇ ǁ̇ ǁ̇ ǁ̇ ǁ̇ ǁ̇ ǁ̇ ǁ̇ = S430, Pomor

S429 ǁ̇ ǁ̇ ǁ̇ ǁ̇ ǁ̇ ǁ̇ ǁ̇ ǁ̇ ǁ̇ =



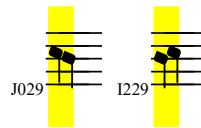
ΛΗ ΒΟ ΡΞ ΚΑ ΧΟ ΙΑ ΡΟ ΣΤΕ ΤΒΟ ΙΑ.



ΛΗ ΒΟ ϱ̇κ̇ κ̇α̇ ι̇α̇ ϱ̇ο̇ π̇β̇ο̇ Δ̇.



ε̇γ̇ Δ̇α̇ β̇ρ̇κ̇ κ̇α̇ ι̇α̇ ϱ̇ο̇ π̇β̇ο̇ Δ̇.



J029

I229

I229



Sn1256



Sn1257



Sn1258



E.g.II

Sa83

Cois

Sn929

ή εν θα- λάσ- ση τό όρ- μη- μά σου.

Xηλ

No

S407

ΛΗ Β' ΜΟ ρΗ ΟΥ ΣΤΡΕΜ ΛΕ ΝΗ Ε ΤΒΟ Ε.

S408

S412

S411

S410/14

S429/30, Pomor



Pomor



J005

ΛΗ ΒΟ ΜΟ ρΗ ΟΥ ΣΤΡΕΜ ΛΕ ΝΗ Ε ΤΒΟ Ε.

J046,1229

J029



J673

Η ΛΗ Β' ΜΟ ρΗ Χ ΣΤΡΕΜ ΛΕ ΝΗ Ε ΠΒΟ Ε.

29 Εισακηκοα την ακοην σου



Sn1588 Εισ-α- κη- κο- α ky- ri- e την α- κο- ην σου και ε- φο- βη- θην



Sn1256



E.g.II Cois Εισ-α- κη- κο- α την α- κο- ην σου και ε- φο- βη- θην

Xηλ
No
S407
S408
S412
S410/14
S411
S429
Pomor

Ⓜ	САДІ	ША	ХЪ	СЛОУ	ХЪ	ТВО	И	И	ΟΥ	БО	ІА	ХЪ	СА.
Ⓜ	САДІ	ША	ХО	СЛОУ	ХО	ТВО	И	И	ΟΥ	БО	ІА	ХО	СА.
Ⓜ	САДІ	ША	САД	ПВО	И	ΟΥ	БО	ДА	СА.				
Ⓜ	САДІ	ША	САД	ПВО	И	ΟΥ	БО	ДА	СА.				



J005 Ⓜ САДІ ША ХО СЛОУ ХО ТВО И И ОУ БО ІА ХО СА.



J029 Ⓜ САДІ ША САД ПВО И ОУ БО ДА СА.



J046, J229 Ⓜ САДІ ША САД ПВО И ОУ БО ДА СА.





Sn1256 κατ-ε- νο- η- σα τα ερ- γα σου και εδοξα- σα σε ky- ri- e.



Ε.γ.Π κατ-ε- νο- η- σα τα ερ- γα σου και ε- δο- ξα- σα σε. Sn1258

No ραζ-ου- με- χυ δε- λα τβο-ια η δι- βη- χυ σα- γο- σπο- δι.

Χηλ ραζ-ου- με- χυ δε- λα τβο-ια η προ-σλα-βη- χυ τα.

S407 ραζ-ου- με- χυ δε- λα τβο-ια η προ-σλα-βη- χυ τα.

S408 ραζ-ου- με- χυ δε- λα τβο-ια η προ-σλα-βη- χο τα.

S412 ραζ-ου- με- χυ δε- λα τβο-ια η προ-σλα-βη- χο τα.

S410 ραζ-ου- με- χυ δε- λα τβο-ια η προ-σλα-βη- χο τα.

S411 ραζ-ου- με- χυ δε- λα τβο-ια η προ-σλα-βη- χο τα.

S414 ραζ-ου- με- χυ δε- λα τβο-ια η προ-σλα-βη- χο τα.

S429 ραζ-ου- με- χυ δε- λα τβο-ια η προ-σλα-βη- χο τα.

J005 ραζ-ου- με- χυ δε- λα τβο-ια η προ-σλα-βη- χο τα.

J046 ραζ-ου- με- χυ δε- λα τβο-ια η προ-σλα-βη- χο τα.

J029 ραζ-ου- με- χυ δε- λα τβο-ια η προ-σλα-βη- χο τα.

J673 ραζ-ου- με- χυ δε- λα τβο-ια η προ-σλα-βη- χο τα.

J229 ραζ-ου- με- χυ δε- λα τβο-ια η προ-σλα-βη- χο τα.

J229 ραζ-ου- με- χυ δε- λα τβο-ια η προ-σλα-βη- χο τα.

J229 ραζ-ου- με- χυ δε- λα τβο-ια η προ-σλα-βη- χο τα.

30 Ακηκοα κυριε την ακοην σου



E.γ.Π
Sa83
A- κη- κο- α κυ- ρι- ε



Sn1258
Cois
Sn929
A- κη- κο- α κυ- ρι- ε

No
S407
S408
S412
S411
S429
Pomor

СЛЫ_ ША_ХЪ ГО_ СПО_ ДИ
СЛЫ_ ША_ХО ГО_ СПО_ ДИ
СЛЫ_ ША_ ГО_ СПО_ ДИ

Χηλ – lacuna

S410/14



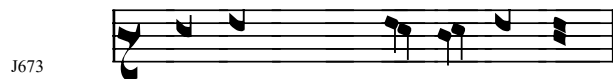
Pomor
СЛЫ_ ША_ХО ГО_ СПО_ ДИ



J005
СЛЫ_ ША_ХО ГО_ СПО_ ДИ



J046 J029



I673 I229
СЛЫ_ ША̇ ГО_ СПО_ ДИ



E.γ.Π



Sa83



την α- κο- ην σου και ε- φο- βη- θην



Sn1258



Cois



Sn929



την α- κο- ην σου και ε- φο- βη- θην

No



S407



СΛΟΥΧЪ ТВО_И И ОУ_ БО_ ГА_ ХЪ_ СЪ_

S408



S412



S410/14

S411



S429



Pomor



Pomor

СΛΟΥΧΟ ΤВО_И И ОУ_ БО_ ГА_ ΧΟ_ СЪ_



J005

СΛΧΧΟ ПВО_И И Х_ БО_ ГА_ ΧΟ_ СЪ_



J046

J029/673

СΛΔ̄ ПВО̄ И Х_ БО_ Δ̄ СЪ_



J229

СΛΔ̄ ПВО̄ И ОУ_ БО_ Δ̄ СЪ_



Sn1258 > ˘ ˘ ˘ ˘ ˘ ˘ ˘ ˘ ˘ ˘



E.γ.Π > ˘ — — ˘ ˘ ˘ ˘ ˘ ˘ ˘ ˘ ˘ ˘

Sa83 > ˘ — — ˘ ˘ ˘ ˘ ˘ ˘ ˘ ˘ ˘ ˘

Cois ˘ — ˘ ˘ ˘ ˘ ˘ ˘ ˘ ˘ ˘ ˘

Sn929 > ˘ ˘ ˘ ˘ ˘ ˘ ˘ ˘ ˘ ˘

κα- τε- νο- η- σα τα ερ- γα σου

Χηλ ... ˘ ˘ ˘ ˘ ˘ ˘ ˘ ˘ ˘ ˘

No ˘ ˘ ˘ ˘ ˘ ˘ ˘ ˘ ˘ ˘

S407 ˘ ˘ ˘ ˘ ˘ ˘ ˘ ˘ ˘ ˘

ΡΑΖ. ΟΥ. ΜΕ. ΧΟ ΔΕ. ΛΑ ΤΒΟ. ΓΑ.

S408 ˘ ˘ ˘ ˘ ˘ ˘ ˘ ˘ ˘ ˘

S412 ˘ ˘ ˘ ˘ ˘ ˘ ˘ ˘ ˘ ˘

S410 ˘ ˘ ˘ ˘ ˘ ˘ ˘ ˘ ˘ ˘

S411/14 ˘ ˘ ˘ ˘ ˘ ˘ ˘ ˘ ˘ ˘

S429 ˘ ˘ ˘ ˘ ˘ ˘ ˘ ˘ ˘ ˘

Pomor



Pomor

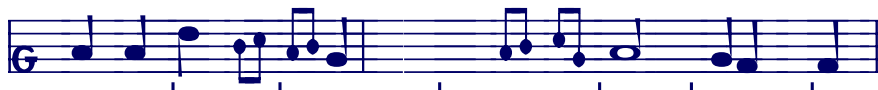
ΡΑΖ. ΟΥ. ΜΕ. ΧΟ ΔΕ. ΛΑ ΤΒΟ. ΓΑ.



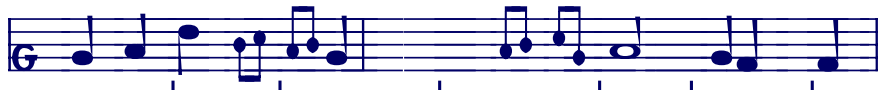
J005

J046/029/673, 1229

ΡΑΖ. Χ. ΜΕ. ΧΟ ΔΕ. ΛΑ ΠΒΟ. ΓΑ.



Sn1258



E.γ.Π



Sa83

Cois



Sn929



και ε- δο- ξα- σα σου φιλ-αν- θρο- πε.

No

и про_слад_ви_хъ та_ я_ко_уло_бъ_ко_лю_бъ_ца.

Xηλ

и про_слад_ви_хъ та_ я_ко_уло_бъ_ко_лю_бъ_ца.

S407

и про_слад_ви_хъ та_ я_ко_уло_бъ_ко_лю_бъ_ца.

S408

и про_слад_ви_хъ та_ я_ко_уло_бъ_ко_лю_бъ_ца.

S412

и про_слад_ви_хъ та_ я_ко_уло_бъ_ко_лю_бъ_ца.

S410

и про_слад_ви_хъ та_ я_ко_уло_бъ_ко_лю_бъ_ца.

S414

S411

и про_слад_ви_хъ та_ я_ко_уло_бъ_ко_лю_бъ_ца.

S429

и про_слад_ви_хъ та_ я_ко_уло_бъ_ко_лю_бъ_ца.

Pomor



Pomor

и про_слад_ви_хъ та_ я_ко_уло_бъ_ко_лю_бъ_ца.



J005

и про_слад_ви_хъ та_ я_ко_уло_бъ_ко_лю_бъ_ца.



J046

и про_слад_ви_хъ та_ я_ко_уло_бъ_ко_лю_бъ_ца.

J673

I229

J029 – úlet do 2. hlasu