

## ***Jedinorodnyj syne***

Tropár po 2. antifóne je v našich ruténskych prameňoch písomne doložený iba v irmologione J046 v rámci liturgických spevov označených ako *kyjevské*. Analýza melódie ukazuje, že ide o variant iteratívneho stichirového nápevu 2. hlasu.<sup>1</sup>

Podobné melódie uvádzajú ruský zborník S460 a synodálne SI, avšak tie sú poznačené mnohými úpravami (aplikácia na nikonovský text, zladenie slovných a melodických prízvukov), pri ktorých redaktorom chýbalo porozumenie pôvodnej štruktúry nápevu. Predsa však na základe ruských melódií a po konfrontácii s neumovým zápisom môžeme aj v ruténskom nápeve odhaliť miesta úpravami vzdialené od hypotetickej pôvodiny.

V ruských neumových prameňoch prevažuje veľkorospevný variant, z Lavrských rukopisov jedine S432 uvádza kratšiu melódiu zodpovedajúcu skúmanej ruténskej melódii.

J046 (*kijevskoje*)

S460 (*znamennaja*)

SI (*in rospev*)

### **Dodatok:**

SI (*bolgarskij rospev*)

---

<sup>1</sup> V dokumente o iteratívnom nápeve 2. hlase sme spracovali aj tropár Jedinorodnyj Syne.

Ο Μονογενής Υἱός  
και Λόγος του Θεού,  
αθάνατος υπάρχων  
και καταδεξάμενος διά την ημετέραν σωτηρίαν  
σαρκοθήναι εκ της αγίας Θεοτόκου  
και αειπαρθένου Μαρί-ας,  
α- τρέ-πτως ενανθρω- - -πή-σας,  
σταυρω-θείς τε, Χριστέ ο Θε-ός,  
θα-νά- τω θάνατον πα- τή-σας,  
εις ων της Αγίας Τρι-άδος,  
συνδοξα-ζό-μενος τω Πα-τρί  
και τω Α-γί- ω Πνε-ύ- -μα- τι,  
σώσον ημάς.

Ἐδνηορόδνηй Сне,      η̅ Γλόβε β̅η̅ι̅η̅,  
βεζεμέрте̅нз сы̅и̅,      η̅ η̅звόлньи̅η̅  
ε̅п̅с̅ε̅н̅ї̅а̅ н̅а̅ш̅е̅г̅ω̅ ρ̅ά̅δ̅η̅ β̅ο̅π̅λ̅ο̅τ̅ή̅τ̅η̅с̅α̅  
Ѡ̅ ε̅τ̅ύ̅α̅ Η̅ϗ̅ы̅ η̅ π̅η̅с̅η̅ο̅δ̅ε̅ы̅ Μ̅ρ̅ί̅η̅,  
не̅π̅ρ̅ε̅λ̅ό̅ж̅н̅ω̅ β̅ο̅ϗ̅ѳ̅ε̅ч̅н̅в̅ы̅η̅с̅а̅,  
рас̅п̅н̅ы̅η̅с̅а̅ же̅ Χ̅ρ̅ι̅σ̅т̅е̅ Η̅̅η̅ε̅,  
ε̅μ̅ε̅ρ̅т̅ї̅ю̅ ε̅μ̅ε̅ρ̅т̅ь̅ по̅п̅р̅ά̅β̅ы̅η̅,  
ε̅д̅н̅н̅з̅ сы̅и̅ ε̅т̅ύ̅а̅ Τ̅ρ̅ı̅ц̅ы̅,  
ε̅π̅ο̅ε̅λ̅λ̅ε̅μ̅ε̅μ̅ы̅η̅ Ὁ̅ϗ̅ϗ̅, η̅ Γ̅τ̅ό̅μ̅δ̅ Δ̅χ̅ϗ̅,      ε̅π̅α̅с̅η̅ н̅ά̅ε̅з̅.

J046

ГЛА-ВА ѿ-ЦА И СЫ-НЪ И СВА-ГО-МЪ ДЪ-ХЪ

J046

И НЫ-НЪ И ПРН-СНО И ВЪ ВЪ-КІ ВЪ-КО А-МН.

S460

И НЫ-НЪ И ПРН-СНО И ВО ВЪ-КН ВЪ-КО А-МН.

SI

И НЫ-НЪ И ПРН-СНО И ВО ВЪ-КН ВЪ-КО А-МН.

S432

J046

Е-ДН-НО-РОД-НЫ СЫНЪ СЛО-ВО БО-ЖІ-Е БЕС-МЕЪ-ТЪ СЫНЪ ИЪ-ВО-ЛН

S460

Е-ДН-НО-РОД-НЫ СЫНЪ И СЛО-ВЪ БО-ЖІ БЪ-СМЕ-ТЪ СЫНЪ ИЪ-ВО-ЛН-ВЪ

SI

Е-ДН-НО-РОД-НЫ СЫНЪ И СЛО-ВЪ БО-ЖІ БЪ-СМЕ-ТЪ СЫНЪ ИЪ-ВО-ЛН-ВЪ



S432 *Handwritten musical notation*

J046

РАС-ПЯ-СА ХРИ-СТЕ БО-ЖЕ СМЕ-ТИ-Ю НА СМЕ НА-СТЯ- ПИ

S460

РАС-ПНЫ-СА-ЖЕ ХРИ-СТЕ БО-ЖЕ СМЕ-ТИ-Ю СМЕ ПО-ПРА-ВЫ

SI

РАС-ПНЫ-СА-ЖЕ ХРИ-СТЕ БО-ЖЕ СМЕ-ТИ-Ю СМЕ ПО-ПРА-ВЫ

S432 *Handwritten musical notation*

J046

Е- ДИ СЫ СВА-ТЫ -А ТРО-ЦА

S460

Е- ДИ СЫ СВА-ТЫ -А ТРО-ЦЫ

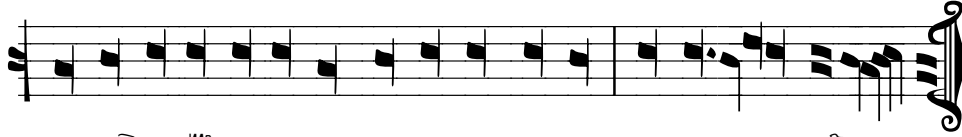
SI

Е- -ДИ СЫ СВА-ТЫ -А ТРО-И-ЦЫ

S432



J046



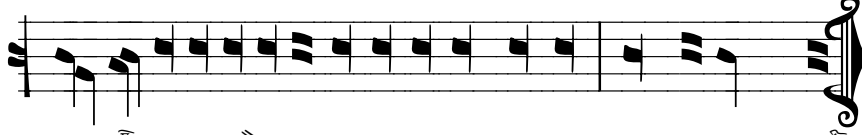
СПРО-СЛА-ЛА-Є Ш-ЦЯ И СВА-ТО-МЯ ДЯ-ХЯ СПА-СИ НА.

S460



СПРО-СЛА-ЛА-Є-МЫ Ш-ЦЯ И СВА-ТО-МЯ ДЯ-ХЯ СПА-СИ НА.

SI



СПРО-СЛА-ЛА-Є-МЫ Ш-ЦЯ И СВА-ТО-МЯ ДЯ-ХЯ СПА-СИ НА.

\*\*\*\*\*



ПОН-ДЕ-ТЕ ПО-КЛО-НИ-СА И ПРИ-ПА-ДЕ КО ХРИ-СТЯ



СПА-СИ НА СЫ-НУ БО-ЖИИ ВОС-КРЕ ИЗ МЕР-ТВЫ ПО-Ю-ЩИ ТИ



ЛА-ЛІ-АУ -А ЛА-ЛІ -АУ- -А ЛА- - - ЛІ- - АУ -А.

Българскага респѣва.

