

# Prokimeny pôstne // Lenten prokeimena

*Hlas 8 // Echos pl. 4*

Prokimeny pôstnych večierní na pondelok RI / PP  
// Prokeimena, Lenten vespers on Monday's eve RI / PP

**A** **Н**ε ᾠβρατῆ λιτὰ πβοεγῶ

**B** **Δ**ίλξ ζῆν δορτοάνιε

## **RI**

J005 275 (I/552), J002 121r, J046 215r, J029 49r, J480 77r, J289 16v, J673 221v, I229 279v, I80 54r, VS 191-2  
L1700 398, L1709 (35), L1816 188v,

## **PP**

J1087 29, Choma 62, Bokšay 57, Bobák 75, BA.

## Text

A.

Не ѿврати лица твоєго ѿ отрока твоєго,  
ѣкѡ скорбѣю, скорѡ оуболиши мѧ:  
вонми дѡши моеѣ, ѡ ѡбѣви ю.

**Стѣхъ:** Спѣеіе твоє бже да прїиметъ мѧ.

**Стѣхъ:** Да оубраетъ нѣци, ѡ возведемъ.

**Стѣхъ:** Взыците бга, ѡ жнѡ бдетъ дѡша вѡша.

B.

Дѡшъ ѡи достоїніе боѡцимъ тебѧ гдн.

**Стѣхъ:** Ѡ концѡ землѡ къ тебѧ возвѡхъ.

**Стѣхъ:** Покрѡи мѧ въ кровѣ крѡи твоѡхъ.

**Стѣхъ:** ѣкѡ вѡпоѡ ѡмени твоємъ во вѣки.

Prepis // Transcription

↓↓↓↓↓↓↓

A – Ne otvratí

J002

J005

**Н**ε\_ ω\_ πο\_ βρα\_ πη\_ λι\_ ца\_ πβο\_ ε\_ го

J029

**Н**ε\_ ω\_ πο\_ βρα\_ πη\_ λι\_ ца\_ πβο\_ ε\_ го

J046

**Н**ε\_ ω̄\_ βρα\_ πη\_ λι\_ ца\_ πβο\_ ε\_ го

VS

**Н**ε\_ ω̄\_ βρα\_ πη\_ λι\_ ца\_ πβο\_ ε\_ го

J289

**Н**ε\_ ω̄\_ βρα\_ πη\_ λι\_ ца\_ πβο\_ ε\_ го

I229, I80, L1700

L1816

**Н**ε\_ ω̄\_ βρα\_ πη\_ λι\_ ца\_ πβο\_ ε\_ Γω

J673

J1087

**Н**ε\_ ω̄\_ βρα\_ πη\_ λι\_ ца\_ πβο\_ ε\_ Γω

Choma

Bokšay

**Н**ε\_ ω̄\_ βρα\_ πη\_ λι\_ ца\_ πβο\_ ε\_ Γω

BA

**Н**ε\_ ω̄\_ βρα\_ πη\_ λι\_ ца\_ πβο\_ ε\_ Γω

J005

Ω\_ ΠΟ Ω\_ ΡΟ\_ ΚΑ ΜΕΘ\_ Ε\_ ΓΟ

J002

Ω\_ ΠΟ Ω\_ ΡΟ\_ ΚΑ ΜΕΘ\_ Ε\_ ΓΟ

J046

Ω\_ Ω\_ ΡΟ\_ ΚΑ ΜΕΘ\_ Ε\_ ΓΟ

VS

J029

Ω\_ ΠΟ Ω\_ ΡΟ\_ ΚΑ ΜΕΘ\_ Ε\_ ΓΟ

J480

J673

Ω\_ Ω\_ ΡΟ\_ ΚΑ ΜΕΘ\_ Ε\_ ΓΟ

L1816; J289, I229

I80

Ω\_ Ω\_ ΡΟ\_ ΚΑ ΜΕΘ\_ Ε\_ ΓΟ

L1700

J1087

Ω\_ Ω\_ ΡΟ\_ ΚΑ ΜΕΘ\_ Ε\_ ΓΩ

Choma

Bokšay

BA

Ω\_ Ω\_ ΡΟ\_ ΚΑ ΜΕΘ\_ Ε\_ ΓΩ

J005

ГА\_ КО СКОР\_ БАГО СКО\_ РО Х\_ СЛЫ\_ ШИ МЪ

J046

ГА\_ КО СКОР\_ БАГО СКО\_ РО ОУ\_ СЛЫ\_ ШИ МЪ

J002

ГА\_ КО СКОР\_ БАГО СКО\_ РО ОУ\_ СЛЫ\_ ШИ МЪ

J029

ГА\_ КО СКОР\_ БАГО СКО\_ РО ОУ\_ СЛЫ\_ ШИ МЪ

VS

J480

ГА\_ КО СКОР\_ БАГО СКО\_ РО ОУ\_ СЛЫ\_ ШИ МЪ

J289

ГА\_ КО СКОР\_ БАГО СКО\_ РО ОУ\_ СЛЫ\_ ШИ МЪ

1229/180; J673

J1087

Choma

ГА\_ КШ СКОР\_ БАГО СКО\_ РО ОУ\_ СЛЫ\_ ШИ МЪ

Bokšay

BA

ГА\_ КШ СКОР\_ БАГО СКО\_ РО ОУ\_ СЛЫ\_ ШИ МЪ

J005

БѠ\_ МН ДХ\_ ШН МО\_ €\_ Н

J046

БѠ\_ МН ДХ\_ ШН МО\_ " €

J002

БѠ\_ МН ДХ\_ ШН МО\_ €\_ Н

VS

J029

БѠ\_ МН ДХ\_ ШН МО\_ " €

J480

БѠ\_ МН ДХ\_ ШН МО\_ €\_ Н

J673, I229, L1700; J289

I80

БѠ\_ МН ДХ\_ ШН МО\_ " €

J1087

БѠ\_ МН ДХ\_ ШН МО\_ " €

Choma

Bokšay

БѠ\_ МН ДХ\_ ШН МО\_ " €

Bobák

BA

БѠ\_ МН ДХ\_ ШН МО\_ " €

J005

И НҖ\_ БА\_ БИ ГО.

J046

И НҖ\_ БА\_ БИ ГО.

J002

И НҖ\_ БА\_ БИ ГО.

J289

И НҖ\_ БА\_ БИ ГО.

J673, 1229; J480

VS

НҖ\_ БА\_ БИ ГО.

L1700

И НҖ\_ БА\_ БИ ГО.

J029

НҖ\_ БА\_ БИ ГО.

180

НҖ\_ БА\_ БИ ГО.

J1087

И НҖ\_ БА\_ БИ ГО.

Choma

Bokşay

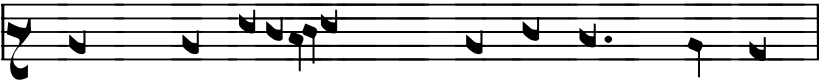
И НҖ\_ БА\_ БИ ГО.

Bobák

BA

И НҖ\_ БА\_ БИ ГО.

B – Dal jesí

J005 

J046

J002 

**A** <sup>^</sup> €\_ CH ДО\_ СПО\_ А\_ НІ\_ €

J029 

VS

**A** <sup>^</sup> €\_ CH ДО\_ СПО\_ А\_ НІ\_ €

J480 

J289; J673, I229, I80, L1700



J1087 

Choma

**A** <sup>^</sup> €\_ CH ДО\_ СПО\_ А\_ НІ\_ €

Bokšay 

Bobák

**A** <sup>^</sup> €\_ CH ДО\_ СПО\_ А\_ НІ\_ €

BA 

**A** <sup>^</sup> €\_ CH ДО\_ СПО\_ А\_ НІ\_ €



J005 J046

J002

БО\_ А\_ ЦИИ\_ С\_А\_ ПЕ\_ БЕ\_ ГО\_ СПО\_ ДИ.

J289 I229

БО\_ А\_ ЦИИ\_ С\_А\_ ПЕ\_ БЕ\_ ГО\_ СПО\_ ДИ.

J029 J480

БО\_ А\_ ЦИИ\_ С\_А\_ ПЕ\_ БЕ\_ ГО\_ СПО\_ ДИ.

VS

БО\_ А\_ ЦИИ\_ С\_А\_ ПЕ\_ БЕ\_ ГО\_ СПО\_ ДИ.

I80

БО\_ А\_ ЦИИ\_ С\_А\_ ПЕ\_ БЕ\_ ГО\_ СПО\_ ДИ.

J673

БО\_ А\_ ЦИИ\_ С\_А\_ ПЕ\_ БЕ\_ ГО\_ СПО\_ ДИ.

L1700

J1087 Choma

БО\_ А\_ ЦИИ\_ С\_А\_ ПЕ\_ БЕ\_ ГО\_ СПО\_ ДИ.

Bokšay


Bobák

БО\_ А\_ ЦИИ\_ С\_А\_ ПЕ\_ БЕ\_ ГО\_ СПО\_ ДИ.

BA

БО\_ А\_ ЦИИ\_ С\_А\_ ПЕ\_ БЕ\_ ГО\_ СПО\_ ДИ.



Sn1480    
**M**ή α- πο-στρέ-ψης τό πρό-σω-πόν σου α- πό τού παι-δός σου,




Sn1480    
 ό- τι θλί- βο- μαι, τα- χύ επ- ά- κου-σόν μου,




Sn1480    
 πρόσχες τή ψυ- χή μου και λύτ- ρω- σαι αυ- τήν.




Sn1480    
 και λύτ- ρω- σαι αυ- τήν.




Sn1480    
**E**- δω- κας κλη-ρο- νο- μί- αν



Sn1480    
 τοίς φο- βου-μέ-νοις τό Ο- νο- μά σου, Κύ- ρι- ε.



Sn1480    
 Ο- νο- μά σου, Κύ- ρι- ε.

Úprava na spev // Scores for singing

RI (17. stor.)



**Н**ε\_ Ὡ\_ βρα\_ πη\_ λι\_ ца\_ πβο\_ ε\_ γω\_



ῶ\_ ὦ\_ ρο\_ ка\_ πβο\_ ε\_ γω\_



τα\_ κυ\_ σκορ\_ блго\_ скó\_ ρω\_ ου\_ салí\_ ши\_ ма\_



βο\_ μη\_ δχ\_ ши\_ μο\_ ε\_



η\_ ηζ\_ βα\_ вη\_ го\_



**Δ**α\_ ε\_ ση\_ до\_ спо\_ с\_ нí\_ ε\_



βο\_ с\_ цы\_ с\_ пе\_ бè\_ го\_ спо\_ дн\_





**Н**ε̇\_ ṽ\_ вѢ\_ пн̇\_                    лн\_ ца̇\_ пѢ\_о\_ ε\_    гѸ̇



ṽ\_ Ѹ̇\_ ро\_ ка                    пѢ\_о\_ ε\_    гѸ̇



Ѣ\_а\_ кѸ̇    скор\_    бл҃гѸ̇    скѸ̇\_ Ѹ̇    сль҃҃҃҃\_    шн    мѸ̇



бо̇\_    мн̇\_    дх\_    шн̇\_    мо\_    Ѹ̇



н̇    нѸ̇\_ бѸ̇\_    вн    Ѹ̇.



**Д**Ѹ̇̂\_ Ѹ̇\_ сн̇\_                    до\_ спо\_ Ѹ̇\_    нн̇\_    ε

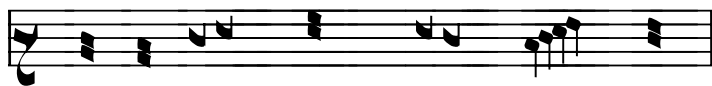


бо\_ Ѹ̇\_    цы̇\_ сѸ̇\_    пѸ̇\_ бѸ̇\_    го\_    спо\_    дн̇.

Воксау



**Н**ε̣. Ѱ̣. вѡа. пн̣. лн̣. ца̣. шѡо. ε̣. гѡ̣



Ѱ̣. ѡ̣. ро̣. ка. шѡо. ε̣. гѡ̣



ѡ̣. кв̣. скѡ̣. блѡ̣. скѡ̣. рѡ̣. ѡ̣. слѡ̣. шн̣. мѡ̣



ѡ̣. мн̣. дх̣. шн̣. мо̣. ѡ̣



н̣. н̣. ба̣. вн̣. ѡ̣.



**Д**ѡ̣. ѡ̣. сн̣. до̣. спо̣. ѡ̣. нн̣. ε̣



ѡо̣. ѡ̣. цѡ̣. сѡ̣. шѡ̣. бѡ̣. го̣. спо̣. дн̣.



**Н**ε̇ Ὡ̇ βρα̇ πη̇ λι̇ ца̇ πβο̇ ε̇ γω̇



ῶ̇ ὄ̇ ρο̇ ка̇ πβο̇ ε̇ γω̇



ἰα̇ κω̇ σκό̇ βλι̇ό̇ σκό̇ ρω̇ ὄ̇υ̇ σλι̇ ши̇ ма̇



βο̇ μη̇ δλ̇ ши̇ μο̇ ε̇



и̇ и̇ζ̇ ба̇ ви̇ ἰο̇.



**Δ**̇ ἔ̇ σι̇ δο̇ σπο̇ ἄ̇ η̇ι̇ ε̇



βο̇ ἄ̇ ψι̇̄ σα̇ πε̇ βε̇ γο̇ σπο̇ δι̇.