

Οι νομοθέται του Ισραήλ // Законоположницы Израви



ΖΑ_ΚΟ_ΝΟ_ΠΟ_ΛΟΓ_ΝΗ_ЦЫ_ΙΣ_ΡΑ_Η_ΛΕ_ΒΥ



Ι_Χ_ΔΕ_Ε_Η_ΦΑ_ΡΙ_ΣΕ_Ε



ΑΗ_Α_ΠΟ_СПΟ_СКΙ_ΒΟ_ΠΙ_Ε_Κ_ΒΑ



ΣΕ_ΧΡΑ



Ε_ΓΟ_ЖЕ_ΒΥ_ΡΑ_ΖΟ_ΡΗ_СПЕ



ΣΕ_ΑΓ_НЕцз



Ε_ΓΟ_ЖЕ_ΒΥ_ΡΑΣ_ΠΑΣ_СПЕ.



Η_ΓΡΟ_БХ_ΠΡΕ_ΔΑ_СПЕ



НО_ΒΛΑ_СПΙ_ГО_СВО_Ε_ГО_ΒΟ_ΚΡΕ_ΣΕ



не_ ѡспі_ пе_ са_ і_ х_ дѣ_ е_ по_ бо_ ѡ_



и_ же_ ѡмо_ ри_ спа_ сы_



и_ вѡх_ спы_ ни_ па_ бы_



по_ ѡ_ же_ бо_ и_



свѣ_



и_ мн_ м_ ро_ вн_

Η του Προδρόμου καὶ Βαπτιστοῦ // Прѣдѣчи ѿ κрѣтітеле



Ἐρε⁺ πέ_ чи ѿ_ κρε_ σπῆ_ με_ λς



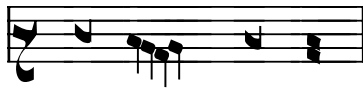
(ἦ) προ_ ρό_ κα ѿ_ πά_ γε_ βστ^x



πο_ υπέ_ να προ_ ρυκ^ς προ_ πέ_ πά_ σε_ ηῖ_ ητ.



ρα_ κα̇ δεσ_ ηά_ λς



ε̇_ γα̇ βή_ δτ



πε_ βε̇ ἄγ_ ηα



βό_ ηί_ λς ὠ_ чи_ ца̇ го_ ца̇ го



μί_ ρα̇ со_ γα̇ σε̇ ηί_ λς



ἦ_ πό_ δβη_ γο̇ ὠ_ δε̇ ηη̇ βο_ πί_ λς_ σε



не смѣ_ го_ при_ ко_ снѣ_ пи_ са_ сло_ ве_, ве_р_ хѣ_ пво_ е_ мѣ



са_ ма_ ѿ_ свѣ_ пи



и_ про_ свѣ_ пи_ цѣ_ дѣ



пи_ бо_ ѿ_ снѣ_ жи_ бо_ ѿ



свѣ_



и_ мнѣ_ ми_ ро_ би.