

Ὡ τοῦ παραδόξου θαύματος!

Ὡ πρελίβηαγω ἰδρεε!

8. hlas // plag. 4th echos

Úprava na spev
// Scores for singing

RI

J005 436v, J002 235r, J046 267v, J480 46r, J289 7v, J429 429r, J673 64v, I229 272r, I80 34r ,
L1700 368v, L1709 165v

Prostopinije

Choma 42, Bokšay 43, Bobák 139

Text 14.9.

Εἰς τοὺς Αἶνους. ἰστώμεν Στίχους δ' καὶ ψάλλομεν Στιχηρά Προσόμοια.

Ἡ ΧΕΛΛΗΤΕΧΣ ΕΤΙΧΗΡΥ, Ἡ Δ, ΓΛΑΪΣ Ἡ. ΓΑΜΟΠΟΔΟΒΕΝΣ:

Ω τοῦ παραδόξου θαύματος!
τό ζωηφόρον φυτόν, ο Σταυρός ο πανάγιος,
εἰς ὕψος αἰρόμενος, εμφανίζεται σήμερον,

δοξολογοῦσι πάντα τὰ πέρατα,
εκδειματοῦνται δαίμονες ἅπαντες,

Ω οἶον δώρημα, τοῖς βροτοῖς κεχάρισται!
δι' οὐ Χριστέ, σῶσον τὰς ψυχὰς ἡμῶν,
ὡς μόνος εὐσπλαγχνος.

Ω τοῦ παραδόξου θαύματος!
ὡς βότρυν πλήρη ζωῆς, ο βαστάσας τὸν ὑψιστον,
ἀπὸ γῆς υψοῦμενος, Σταυρός οράται σήμερον,

δι' οὐ πρὸς Θεὸν πάντες ειλκύσθημεν,
καὶ κατεπόθη εἰς τέλος θάνατος,

Ω ξύλον ἀχαντον! υφ' οὐ ἀπολαύομεν
τῆς ἐν Εδέμ, ἀθανάτου βρώσεως,
Χριστὸν δοξάζοντες.

Ω τοῦ παραδόξου θαύματος!
εὖρος καὶ μήκος Σταυροῦ, ουρανοῦ ἰσοστάσιον,
ὅτι θεία χάριτι, αγιαρίζει τὰ σύμπαντα,

ἐν τούτῳ ἔθνη βάρβαρα ἤττηνται,
ἐν τούτῳ σκῆπτρα ἀνάκτων ἠδραστὰ,

Ω θείας κλίμακος! δι' ἧς ανατρέχομεν
εἰς ουρανοῦς, υψούντες ἐν ἄσμασι,
Χριστὸν τὸν κυριον.

Ω πρελάβηναγω ἰδδεεῖ, *
ЖИВОНОСИИИ ГЛАД, * КРЪТЪ ПРЕРЪБИИ *
НА ВЫСОТЪ ВОЗНОСИМЪ ГЛАВЛЕТСА ДНЕСЪ. *

ГЛАВОЛОВАТЪ ВЪ КОНЦЪ ЗЕМНИИ, *
ОУЧУРАШАЮТСА ДЕМОНАКИА ПОЛКИ, *

Ω ΚΑΚΟΒΙΗ ΔΑΡΣ ΖΕΜΗΙΜΖ ΔΑΡΟΒΑΙΣ, *
ἦμμε, χρῆτε, ΕΠΑΣΗ ΔΩШЫ НΑШΑ, *
ΓΑΚΩ ΕΔΗΝΖ ΕΓΓΟΔΤΡΟΒΕΝΣ.

Ω πρελάβηναγω ἰδδεεῖ, *
ΓΑΚΩ ΓΡΟЗДЪ НПОЛНЕНЪ ЖИВОТЪ, * ПОНЕСИИ ВЪШНАГΩ, *
Ω ΖΕΜΛΗ ΒΟЗВЕНЗАЕМЪ ΚΡЪТЪ ΒΗΔΗΤСА ДНЕСЪ, *

ἦμμε ἐν κς εἶδῶ ΠΡΗΒΛΕΚΟΧΟΜΙΑ, *
Ἡ ΠΟЖЕРТА ВЪИТЪ ДО КОНЦА ЕМЕРТЪ. *

Ω ΔΡΕΒΟ ΠΡΕЧЕИТНОЕ, * ἦμμε κοεπρίάχομζ
ΒΟ ΕΔΕΜΕ ΒΕΖΕΜΕΡΤΗДЮ ПИЩЪ, *
ΧΡῆτὰ ελάβαμε!

Ω πρελάβηναγω ἰδδεεῖ, *
ШИРОТЪ КРЪТЪ И ДОЛГОТЪ * НБЕИ РАВНА ЕСТЬ: *
ΓΑΚΩ ΕЖИТВЕННОЮ ΕΓΓΟΔΑΤИЮ ΟΒΕΒΑΜΛΕΤΣ ΒΑЧСΙΚΛΑ. *

Ω ΕΜΖ ΓΑЗЫЦЫ ΒΑΡΒΑΡΕТИН ПОВЕЖДАЮТСА. *
Ω ΕΜΖ ΒΕΡΑ ΟΥΤΒΕΡЖДАЕТСА. *

Ω ΕЖИТВЕННЫА ЛЕТЕВНЦЫ, * ΕΝΟЖЕ ΒΟΕΧΟДНМΖ
НА НЕБЕСА. * ΒΟЗНОСИМΕ ΒΣ ΠΕΚΙΝΕΧΣ
ΧΡῆτὰ ΓΑ!

1.



ΠΡΕ_ ΣΛΑ_ ΒΗΑ_ ΓΟ_ Χ' ΔΕ_ ΣΕ.



ΚΗ_ ΒΟ_ ΗΟ_ ΣΗΛ' ΣΑ' ΚΡΕ' ΠΡΕ_ ΣΒΑ_ ΠΥ',



ΗΑ_ ΒΥ_ ΣΟ_ ΠΧ' ΒΟ_ ΗΟ_ ΣΗ ΓΑΒ_ ΛΑ_ Ε' ΣΑ ΔΗΕ'



ΣΛΑ_ ΒΟ_ ΣΛΟ' ΒΑ' ΒΣΗ ΚΟ_ ΠΥ ΖΕ_ ΗΙ_ Η ,



ΟΥ_ ΣΠΡΑ_ ΣΗ_ ΓΟ_ ΣΑ ΔΕ_ ΜΥ_ ΣΚΙ_ Α' ΠΟΛ_ ΚΗ.



Ω ΚΑ_ ΚΟ_ ΒΥ' ΔΑ' ΖΕ_ ΗΥ ΔΑ_ ΡΟ_ ΒΑ_ ΣΑ.



ΗΜ_ ΖΕ_ ΧΡΙ_ ΣΠΕ ΣΠΑ_ ΣΗ ΔΧ' ΣΗ ΗΑ_ ΣΑ



ΓΑ_ ΚΟ_ Ε_ ΔΗ' ΒΛΑ_ ΓΟ_ Χ' ΠΡΟ_ ΒΕ'.



ΠΡΕ_ ΣΛΑ_ ΒΗΑ_ ΓΟ_ Χ_ ΔΕ_ ΣΕ.



Ἰ_ ΚΩ_ ΓΡΟΣ^α ἦ_ ΠΟΛ_ ΝΗΝ^α ΖΗ_ ΒΟ_ ΤΑ, ΠΟ_ ΝΕ_ ΣΥἦ ΒΥΨ_ ΗΛ_ ΓΩ,^{*}



Ω_ ΖΕΜ_ ΛΗ_ ΒΟΖ_ ΔΗΝ_ ΖΑ_ ΕΜ_ ΚΡ^α ΒΗ_ ΔΗΤ_ ΛΑ_ ΔΗΕΣ,^{*}



ἦ_ Μ_ ΖΕ_ ΒΣΗ_ ΚΖ_ ΕΓ^α ΠΗ_ ΒΛΕ_ ΚΟ_ ΧΟΜ_ ΛΑ,^{*}



ἦ_ ΠΟ_ ΖΕΡ_ ΤΑ_ ΒΥΨ_ ΤΑ_ ΔΟ_ ΚΟΝ_ ΤΑ_ ΣΜΕΡ_ ΤΑ.



Ω_ ΔΡΕ_ ΒΟ_ ΠΡΕ_ ΤΕΤ_ ΝΟ_ Ε,^{*} ἦ_ Μ_ ΖΕ_ ΒΟΣ_ ΠΡΙ_ Α_ ΧΟΜΖ



ΒΟ_ Ε_ ΔΕ_ ΜΕ_ ΒΕΖ_ ΣΜΕΡ_ Τ_ ΝΔ_ ΙΟ_ ΠΗ_ ΨΔ,^{*}



ΧΡ^α ΤΑ_ ΕΛΑ_ ΒΑ_ ΨΕ!



ΠΡΕ_ СЛА_ ВНА_ ГО_ Χ_ ΔΕ_ СЕ.



ШН_ РО_ ТÀ_ Кῑ_ ТÀ_ Н_ ДОЛ_ ГО_ ТÀ_ * НБ_ Н_ РЛВ_ НА_ ЁТЬ:*



Ї_ КΩ_ БО_ ЖТВЕННОЮ_ БЛ_ ГО_ ДА_ ТИ_ Ю_ Ω_ СВА_ ЦА_ ЕТЗ_ ВЛ_ Ч_ КА_ А.*



Ω_ ΕΜΖ_ ΙΑ_ ΖЫ_ ЦЫ_ ВЛР_ ВАР_ СТИ_ Н_ ПО_ БѢЖ_ ДА_ ЮТ_ СЛ.*



Ω_ ΕΜΖ_ ВѢ_ РА_ ΟΥ_ ΤΒΕΡ_ ЖДА_ ЕТ_ СЛ.



Ω_ БО_ ЖТВЕН_ НЫ_ А_ ЛѢС_ ТВН_ ЦЫ, * Ё_ Ю_ ЖЕ_ ВОС_ ХО_ ДИМЗ



НА_ НЕ_ БЕ_ СЛ_ ВОЗ_ НО_ СЛ_ ЦЕ_ В^ ПѢС_ НЕХЗ



Χῑ_ ТÀ_ ГОС_ ПО_ ДА.

pp

1.



ΠΡΕ_ ΣΛΑ_ ΒΗΑ_ ΓΟ_ ΥΧ_ ΔΕ_ ΣΕ.



ΚΗ_ ΒΟ_ ΗΟ_ ΣΗΛΙ_ ΣΑ_ ΚΡΕ_ ΠΡΕ_ ΣΒΑΣ_ ΠΥΛ_ ,



ΗΑ_ ΒΥ_ ΣΟ_ ΠΥ_ ΒΟ_ ΗΟ_ ΣΗ_ ΓΑΒ_ ΛΑΣ_ Ε_ ΣΑΣ_ ΔΗΕ.



ΣΛΑ_ ΒΟ_ ΣΛΟ_ ΒΑΣ_ ΒΣΗ_ ΚΟ_ ΠΥ_ ΖΕ_ ΗΙ_ Η_ ,



ΟΥ_ ΣΠΡΑ_ ΣΙΑ_ ΓΟ_ ΣΑΣ_ ΔΕ_ ΜΩ_ ΣΚΙ_ Σ_ ΠΟΛ_ ΚΗ.



Ω_ ΚΑ_ ΚΟ_ ΒΥ_ ΔΑ_ ΖΕ_ ΗΥ_ ΔΑ_ ΡΟ_ ΒΑ_ ΣΑΣ.



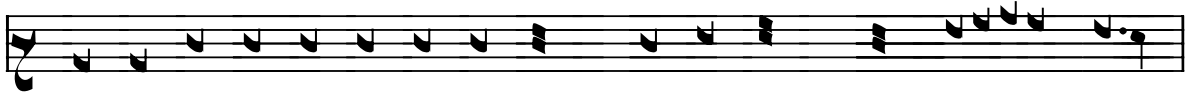
ΗΜ_ ΖΕ_ ΧΡΙ_ ΣΠΕ_ ΣΠΑ_ ΣΗ_ ΔΥ_ ΣΗΗ_ ΗΑ_ ΣΙΑ



ΓΑ_ ΚΟ_ Ε_ ΔΗ_ ΒΛΑ_ ΓΟ_ Χ_ ΠΡΟ_ ΒΕ.



Ⲅ ΠΡΕ_ ΣΛΑ_ ΒΗΑ_ ΓΟ_ ΥΧ_ ΔΕ_ ΣΕ.



ἰᾶ_ ΚΩ_ ΓΡÓΖ^α ἡ_ ΠÓΛ_ ΝΕΝΖ_ ΖΗ_ ΒΟ_ Τᾶ, * ΠΟ_ ΝΕ_ ΒΥἸ̅ ΒΥΨ_ ΝΑ_ ΓΩ, *



Ω̅ ΖΕΜ_ ΛΗ̅ ΒΟΖ_ ΔΕΗ_ Ζᾶ_ ΕΜΒ_ Κῤ̅ΤΖ_ ΒΗ_ ΔΗΤ_ ΕΩ_ ΔΝΕ̅Σ, *



ἦΜ_ ΖΕ_ ΒΣ̅ ΚΖ_ Εῤ̅ ΠΗ_ ΒΛΕ_ ΚÓ_ ΧΟΜ_ ΕΩ, *



ἦ ΠΟ_ ΖΕῤ̅ Τᾶ_ ΒΥΨ̅ΤΖ_ ΔΟ_ ΚΟΗ_ Τᾶ_ ΣΜΕῤ̅ΤΖ.



Ω̅ ΔΡÉ_ ΒΟ_ ΠΡΕ_ ΤΕῤ̅Τ_ ΝÓ_ Ε, * ἦΜ_ ΖΕ_ ΒΟΣ_ Πῤ̅ ᾶ_ ΧΟΜΖ



ΒΟ_ Ε̅ ΔÉ_ ΜΤ̅ ΒΕΖ_ ΣΜΕῤ̅_ ΤΗΔ̅_ ΠΗ_ ΤΙΔ̅, *

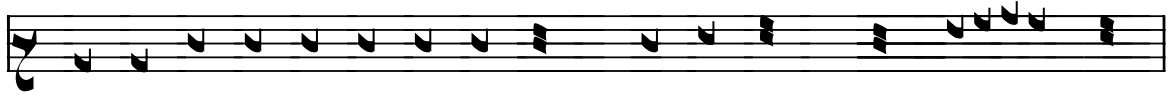


Χῤ̅ Τᾶ_ ΕΛᾶ_ ΒΑ_ ΤΙΕ!

3.



ΠΡΕ_ СЛА_ ВНА_ ГО_ Χ̣Ρ̣_ ΔΕ_ СЕ.



ШН_ РО_ Т̣А̣ К̣Р̣̣_ Т̣А̣ Ḧ_ ДОЛ_ ГО_ Т̣А̣ НЕ_ БЕ_ С̣И̣ РА_ ВНА̣ Ḙ_ТЬ.*



Ḙ_ ΚΩ_ ΒΟ_ Ḙ_ΤΒΕΝНОЮ_ ΕΛ̣ΓΟ_ ΔΑ_ Τ̣Ι̣ Ю_ Ὢ_ ΕΒΛ_ ЦΙΑ_ ΕΤ̣^* ΒΕΛ̣_ Ḙ_ ΕΚΑ_ Λ.*



Ὢ_ ΕΕΜΖ_ Ḙ_ΖЫЦЫ_ ВАРВАРΕΤ̣И̣Н_ ПО_ В̣Ѣ_ ЖДА_ ЮТ_ СΛ.*



Ὢ_ ΕΕΜΖ_ В̣Ѣ_ РА_ ΟΥ̣_ΤΒΕР_ ЖДА_ ΕΤ_ СΛ.*



∞_ ΒΟ_ Ḙ_ΤΒΕН_ НЫ_ Λ_ Λ̣Ѣ_ СΤΒΗ_ЦЫ, * Ḙ_ Ю_ ЖЕ_ ΒΟС_ ΧΟ_ ΔΗΜΖ



НА_ НЕ_ БЕ_ СΛ.* ΒΟЗ_НО_ СΛ_ ЦЕ_ В^* П̣Ѣ_ НЕΧΖ



Χ̣Ρ̣̣_ Т̣А̣ ΓΟС_ ΠΟ_ ΔΑ.