

Automela

8. hlas // plag. 4th echos

I. Οι Μάρτυρές σου Κύριε // **Μ**ήνцы твоѣ гдѣ

II. Μάρτυρές Κυρίου // **Μ**ήνцы гдѣ

Novobyzantské nápevy vs. ZR/RI
// **Neobyzantine settings vs. ZR/RI**

Byz

I. Sn 1260 321v (321), HS 160*, Tod 196*

II. –

*HS = Irmologion syntomon (Chourmouziou, Petros Byzantios), 1825

*Tod = Manasia pop Todorov, Psalt. Voskresnik, Sofia 1914

Starorus

I. Pp 76r (prosomoion 22.12., **obsoletum**)

II. TU 123r

Rus ZR

I. BN 144, S423 281r, S414 246r, S415 153r (~S414);

Pomor Triod 94r

I+II. S410 108rv, S413 281r-2r, S416 310r, S424 188rv, S431 42r,

II. S426 218r,

Pomor. Triod' „61-59“ 56v

RI

II. J002 235v, J046 268v, J480 47v, J289 9r, J673 64v, I229 273v, I80 35r, L1709 166v

Prostopinije –

Text

I.

0. Automelon

Streda, Sobota **Μαρτυρικόν**

Οι Μάρτυρές σου Κύριε, 8

επιλαθόμενοι τών εν τώ βίω, 11
καταφρονήσαντες καί τών βασάνων, 11
διά τήν μέλλουσαν ζωήν, 8

ταύτης κληρονόμοι ανεδείχθησαν, 11
όθεν καί Αγγέλοις συναλλάσσονται. 11

Αυτών ταίς ικεσίαις, 7
δώρησαι τώ λαώ σου, 7
τό μέγα έλεος. 6

Μήνιμι τβοή γάν,
забѣша житѣніаκѣ,
неερέгше ѡ мѡчїенїихъ,
вѣдѣшѣ радн жїзнь,
то ѡ неелѣдннцы івѣшлелѣ:
тѣмже н ѡ аг҃лы радѣшотѣлѣ.
тѣхъ мѣтѣамн
дѣрѣнї лїдѣмъ тβοїмъ
вѣлїю мѣтѣ.

1. Prosomoia

Σταυροθεοτοκίον !!

Σταυρώ σε καθηλούμενον, 8

ως εθεάσατο η σέ Τεκούσα,
μόνε μακρόθυμε, οδυρομένη

δάκρυα έρρει κρουνηδόν, 8

καί τό υπερβάλλον τής χρηστότητος,
καί τό συμπαθές τό υπέρ άνθρωπον,

λίαν εκπληττομένη,
????????????????

ύμνει τό κράτος σου.

Oktoich / Piatok

Σταυροθεοτοκίον / Οι Μάρτυρές σου Κύριε

Θάλα, η ηήηѣ, κѣтѡε҃го҃рѡднннн:

Ορώσά σε σταυρούμενον,

καί θανατούμενον η Θεοτόκος,
Οίμοι! εκραύγαζε, πώς τάς οδύνας

φέρεις, γλυκύτατε Υιέ; 8

βάλλει τήν καρδίαν μου η λόγχη σου,
φλέγει δέ τά σπλάγχνα μου τό πάθος σου,

όμως υμνολογώ σε,
θέλων γάρ ταύτα πάσχεις,

σώσαι τόν άνθρωπον.

II.

0. Automelon

Pondelok, Piatok, Sobota – Oktoich / Μαρτυρικόν

Μάρτυρες Κυρίου, 6
πάντα τόπον αγιάζετε, 9
καί πάσαν νόσον θεραπεύετε, 10
καί νύν πρεσβεύσατε, 6
ρουσθήναι τών παγίδων τού εχθρού, 10
τάς ψυχάς ημών δεόμεθα. 9

Μήνцы гдѣни,
всѣко мѣсто ѡсвѣщайте,
и всѣкѣ недѣгѣ ѡбращайте:
и нынѣ молитеся,
ижебѣхтеся ѡ сѣтеи вражїихъ
дѣшамъ нашимъ, мѡлимъ вы.

1. Prosomoia

Μαρτυρικόν // Μήνηεν:

Μάρτυρες Κυρίου,
ικετεύσατε τόν Θεόν ημών, 10
καί αιτήσασθε ταίς ψυχαίς ημών, 10
πλήθος οικτιρμών, 5
καί τόν ιλασμόν τών πολλών
παραπτωμάτων δεόμεθα.

Μήнцы гдѣни,
молите бга нашего,
и ипросите дѣшамъ нашимъ
множество щедрѡтъ,
и ѡчищенїе многихъ
прегрѣшенїи, мѡлимъ вы.

+ + + + +

Prepis // Transcription

Οι Μάρτυρές σου Κύριε

Tod

Μήν- ЦЫ ТВО-Н ГДН,

HS

Sn1260

Οι Μάρ-τυ-ρές σου Κύ-ρι-ε,*

Pp

ΜΟΥ-ΥΕ-ΝΗ-ЦА ТВОИЯ УЛОΒЪКО ЛЮБЪ-ΥΕ.

BN/S424

S431 ✓

S414

S415

S416

S410/13

ΜΟΥ-ΥΕ-ΝΗ-ЦН ТВО-Н ГО-СПО-ДН

Pomor

ΜΟΥ-ΥΕ-ΝΗ-ЦН ТВО-Н ГО-СПО-ДН

Tod



ЗА БЫ́ ША ЖИ ТИ́КА А,

HS



Sn1260

ε- πι- λα- θό- με- νοι τών εν τώ βί- ω, *

Pp



БЪЗ ЛЮ БИ БЪ ШИ ТКОЮ КОЖЪСТВЪНОУЮ ДО БРО ТΟΥ.

BN, S424



S431



S410



S413



S414/15

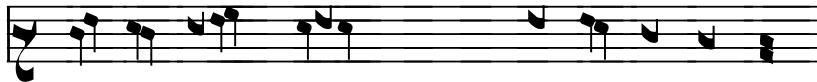


S416



ЗА БЫ́ БО ШЕ ЖИ ТЕ́ И СИКА А

Pomor



Tod

Η ΝΕ_ ΕΡΕΓ_ ΣΗΕ Ω ΜΩ_ ΥΕ_ ΗΪ_ ΗΧΖ,

HS

Sn1260 κα- τα-φρο- νή-σαν- τες και των βα- σα- νων,

Pp Η ΠΑΣΛΑ ЖЪ ШИ СА ΒΟΓΟΒΗΔΞΗ Η ΤΕΘ Η ΜΗ.

BN

S410/16/24 S431

S413

S414 S415

Η ΝΕ_ ΕΡΕ_ ΓΟ_ ΣΙΑ Ω ΜΟΥ_ ΥΕ_ ΗΗ_ Η_ ΧΟ

Pomor

Tod

δι- ἀ- ψι- α ρά- δι- κή- ζην,

HS

Sn1260 δι- ά τήν μέλ-λου-σαν ζω-ήν, *

Pp Κοι-δοι-ψα-α-γο-ρα-δι-κη-βο-τα.

BN,S424/31

S410

S416

S413/14/15

Κοι-δοι-ψα-α-ρα-δι-κη-ζην.

Pomor

Tod

το_ ἄ_ ηλ_ ελεῖ_ δ_ ημ_ ας_ βί_ ψα_ ρα_ :

HS

Sn1260

ταύ- της κλη- ρο- νό- μοι αν- ε- δει-χθη- σαν, *

Pp

βο_ γα_ τῆ_ στω_ τρε_ κοῦ_ ἰο_ ψη_ η_ μῶ_ ρα_ στο_ υη_ .

S424

BN

S410

S414

S431

το_ η_ να_ σα_ δ_ ημ_ ας_ βί_ ψα_ ρα_ .

S416

S413

το_ η_ να_ σα_ δε_ ημ_ ας_ βί_ ψα_ ρα_ .

Pomor

Tod

HS

Sn1260 ό- θεν και Αγ- γέ-λοις συν-α- γάλ-λον-ται.*

Pp ΤΚ_ ΛΟ ΝΕ_ ΤΒ_ ΛΚ_ ΝΗ_ ΓΕ_ ΜΔ ΣΨ_ ΒΛΙΟ_ ΔΗ

S410 =/ * L L L L ♪: ♪ L L \ =

S424 =/ * L L ♪ L ♪: ♪ L L \ =

S413 =/ * L L ♪ ♪: ♪ ♪ \ =

S414 =/ ♪ ♪ L L L ♪: ♪ L ♪ \ =

S416 =/ * L L L L ♪ ♪ L ♪ ♪ \ =

BN ΤΚ_ ΜΕ Η_ ΣΟ_ ΑΓ_ ΓΕ_ ΛΒΙ_ ΡΑ_ ΔΟΥ_ ΙΟ_ ΤΕ_ ΣΑ

Pomor

S431

HS



ΓΓ'ΧΖ ΜΛ_ ΤΒΑ_ΜΗ

HS



Sn1260

Αυ- τών ταις ι- κε- σί- αις, *

Pp

ΤΟ_ ΙΑ_ ΜΟ_ ΛΗ_ ΤΒΑ_ ΜΗ.

S431

Handwritten musical notation for S431

BN

Handwritten musical notation for BN

S424

Handwritten musical notation for S424

S413/16

Handwritten musical notation for S413/16

S410

Handwritten musical notation for S410

S414

Handwritten musical notation for S414

ΤΚ_ΧΘ_ ΜΟ_ ΛΗ_ ΤΒΑ_ ΜΗ


Pomor



HS 

HS 



Sn1260  δώ- ρη- σαι τώ λα- ώ σου τό μέ- γα έ- λε- ος.+

Pp  ΠΟ_ ΔΑ_ ЖЪ ΛΙΟ_ ΔΒ_ ΜЪ СΗ ΒΕ_ ΛΗ_ ΙΟ ΜΗ_ ΛΟ_ СТЬ.

BN  S431

S424  +

S410  S413/16 +

S414  +

Pomor 

Μάρτυρες Κυρίου

TU Σ Λ Λ Λ Λ Ξ =U =
ΜΟΥ_ΥΕ_ ΝΗ_ ЦИ_ ГО_ СПО_ΔΕ_ НИ
S410 ♫ ♫ ♫ ♫ ♫ ♫ ♫ ♫ ♫ ♫ ♫
ΜΟΥ_ΥΕ_ ΝΗ_ ЦИ_ ГО_ СПО_ΔΕ_ НИ

S413 /16/24/26/31

Ромор

J002

ΜΧ_ΥΕ_ ΝΗ_ ЦИ_ ГО_ СПО_ΔΕ_ НИ

J046

ΜΧ_ΥΕ_ ΝΗ_ ЦИ_ ГО_ СПО_ НИ

J480

J673

J229

180

J289

ΜΧ_ΥΕ_ ΝΗ_ ЦИ_ ГО_ СПО_ НИ

TU ъ ъ ъ ъ || = ъ ъ ъ ъ =

ВѢ_ СѦ_ ІСѦ МѢ_ СТО Ѧ_ СѦѦ_ ЦІѦ_ ІЄ_ ТЄ.

S410 ъ ъ ъ ъ ъ ъ ъ ъ ъ ъ ъ ъ ъ ъ ъ ъ =

S413 ъ ъ ъ ъ ъ ъ ъ ъ ъ ъ ъ ъ ъ ъ ъ ъ =

S416 ъ ъ ъ ъ ъ ъ ъ ъ ъ ъ ъ ъ ъ ъ ъ ъ =

S426 ъ ъ ъ ъ ъ ъ ъ ъ ъ ъ ъ ъ ъ ъ ъ ъ = S431

S424 ъ ъ ъ ъ ъ ъ ъ ъ ъ ъ ъ ъ ъ ъ ъ ъ =

ВѢѦ_ ІСѦ МѢ_ СТО Ѧ_ СѦѦ_ ЦІѦ_ ІЄ_ ТЄ.

Pomor

J002

J046

J480; J289/673, I229/80

ВѢѦ_ ІСѦ МѢ_ СТО Ѧ_ СѦѦ_ ЦІѦ_ ІЄ_ ТЄ.

TU	Σ	Λ	Λ	Λ	Λ	=	U	←	Ⲛ	Λ	Λ	Λ	=								
	Η	Β	Σ	Α	Κ	Ζ	Η	Ε	Δ	ΟΥ	Γ	ΟΥ	Β	Ρ	Α	Υ	Ι	Ο	Ε	Τ	Ε
S410	Σ	Ⲛ	Ⲛ	Ⲛ	Ⲛ	Ⲛ	Ⲛ	Ⲛ	Ⲛ	Ⲛ	Ⲛ	Ⲛ	Ⲛ	Ⲛ	Ⲛ	Ⲛ	Ⲛ	Ⲛ	Ⲛ	Ⲛ	Ⲛ
S413	Σ	Ⲛ	Ⲛ	Ⲛ	Ⲛ	Ⲛ	Ⲛ	Ⲛ	Ⲛ	Ⲛ	Ⲛ	Ⲛ	Ⲛ	Ⲛ	Ⲛ	Ⲛ	Ⲛ	Ⲛ	Ⲛ	Ⲛ	Ⲛ
S431	Σ	Ⲛ	Ⲛ	Ⲛ	Ⲛ	Ⲛ	Ⲛ	Ⲛ	Ⲛ	Ⲛ	Ⲛ	Ⲛ	Ⲛ	Ⲛ	Ⲛ	Ⲛ	Ⲛ	Ⲛ	Ⲛ	Ⲛ	Ⲛ
S426	Σ	Ⲛ	Ⲛ	Ⲛ	Ⲛ	Ⲛ	Ⲛ	Ⲛ	Ⲛ	Ⲛ	Ⲛ	Ⲛ	Ⲛ	Ⲛ	Ⲛ	Ⲛ	Ⲛ	Ⲛ	Ⲛ	Ⲛ	Ⲛ
S416	Σ	Λ	Λ	Ⲛ	Ⲛ	Ⲛ	Ⲛ	Ⲛ	Ⲛ	Ⲛ	Ⲛ	Ⲛ	Ⲛ	Ⲛ	Ⲛ	Ⲛ	Ⲛ	Ⲛ	Ⲛ	Ⲛ	Ⲛ
S424	Λ	Λ	Λ	Ⲛ	Ⲛ	Ⲛ	Ⲛ	Ⲛ	Ⲛ	Ⲛ	Ⲛ	Ⲛ	Ⲛ	Ⲛ	Ⲛ	Ⲛ	Ⲛ	Ⲛ	Ⲛ	Ⲛ	Ⲛ
	Η	Β	Σ	Α	Κ	Ζ	Η	Ε	Δ	ΟΥ	Γ	ΟΥ	Β	Ρ	Α	Υ	Ι	Ο	Ε	Τ	Ε

Pomor

J002

Η ΒΣΑΚΖ ΗΕ ΔΧ ΓΟ Χ ΒΡΑ ΥΓΟ Ε ΠΕ.

J046

Η ΒΣΑ ΗΕ ΔΧ ΒΡΑ ΥΧ Ε ΠΕ.

J480

Η ΒΣΑ ΗΕ ΔΧ ΟΥ ΒΡΑ ΥΧ Ε ΠΕ.

J289

Η ΒΣΑ ΗΕ ΔΧ ΟΥ ΒΡΑ ΥΧ Ε ΠΕ.

J673, I229/80

TU



И НЫ_ НК_ МО_ АН_ ТЕ

ИЗ_ БА_ БИ_ ТИ_ СА

S410



S413



S416



S426



S431



S424



И НЫ_ НК_ МО_ АН_ ТЕ

ИЗ_ БА_ БИ_ ТИ_ СА_ НА_ МО



И НЫ_ НЕ_ МО_ АН_ ПЕ_ ИЗ_ БА_ БИ_ ПИ_ СА_ НА_ МО



И НЫ_ НК_ МО_ АН_ ПЕ_ ИЗ_ БА_ БИ_ ПИ_ СА_ НА



И НЫ_ НК_ МО_ АН_ ПЕ_ ИЗ_ БА_ БИ_ ПИ_ СА_ НА



И НЫ_ НК_ МО_ АН_ ПЕ_ СА_ ИЗ_ БА_ БИ_ ПИ_ СА_ НА

J289, I229/80

TU ъ ъ ъ ъ ъ ъ ъ ъ ъ ъ

о_ тѣ сѣ_ ти бра_ жи_ я.

S410 ъ ъ ъ ъ ъ ъ ъ ъ ъ

S413 ъ ъ ъ ъ ъ ъ ъ ъ ъ ъ

S431 ъ ъ ъ ъ ъ ъ ъ ъ ъ ъ

S416 ъ ъ ъ ъ ъ ъ ъ ъ ъ ъ

S424 ъ ъ ъ ъ ъ ъ ъ ъ ъ ъ

ω_ то сѣ_ ти бра_ жи_ а.

S426

Ромор

J002

Ѡ сѣ_ ти бра_ жи_ а.

J046

J480/289, I229

I80


Ѡ сѣ_ пѣ бра_ жи_ ѿ.

J673


Ѡ сѣ_ пѣ бра_ жи_ ѿ.

TU ˘ ˘ ˘ ˘ ˘ >: \ ≡ U = +
 ДОУ_ША_МЪ НА_ШН_ МЪ МО_ ЛН_ МЪ СЪ.
 S424 ˘: ≡ ˘ ˘ ≡ ˘ ˘ ≡ \ + S410
 S413 ˘: ≡: ˘ ≡ ˘ ≡ \ +
 S416 ˘: ≡: ˘ ≡ ˘ ≡ \ + S431
 S426 ˘+ ≡: ˘ ˘ ≡ ˘ ˘ ≡ \ +
 ДОУ_ШАМЪ НА_ШН_ МО МО_ ЛН_ МЪ БЪ.
 ДОУ_ШАМО НА_ШН_ МО МО_ ЛН_ МО СЪ.


Pomor 

J002 

ДЪ ША_МЪ НА_ШН_ МЪ МО_ ЛН БЪ.


J046 

ДЪ ША НА_ШН МО_ ЛН БЪ.


J289 

ДЪ ША НА_ШН МО_ ЛН СЪ.

I229/80

J480 

ДЪ ША НА_ШН МО_ ЛН СЪ.

J673 

ДЪ ША НА_ШН МО_ ЛН СЪ.

SPEV

I. **М**ОУЧЕНИЦИ ТВОИ ГОСПОДИ



МѠ_ ЧЕ_ НИ_ ЦИ_ ПКО_ НІ_ ГО_ СПО_ ДИ



ЗА_ БІ́_ ША_ ЖИ_ ПЕ́_ СКА_ С,



И_ НЕ_ БРѐ_ ГШЕ_ Ш_ МѠ_ ЧЕ_ НИ_ И



БѠ_ ДѠ_ ЦИ_ С_ РА́_ ДИ_ ЖІ́_ ЗНИ.



ПО_ Ѡ́_ НА_ СЛѠ́_ ДНИ_ ЦЫ_ ІА_ БІ́_ ША_ С,



ПѠ́_ ЖЕ_ И_ СО_ АГ_ ГЕ_ ЛЫ_ РА́_ ДѠ_ ІО́_ С,



ПѠ́_ МО_ ЛІ́_ ПВА_ МИ



ДА́_ РА́_ ЛГО_ ДѠ́_ ПКО_ И_ БЕ́_ ЛІ́_ ГО_ МНІ́_ ЛО́.

II. **М**ученици господни

0.



Мѹче ни ци го спо ни



всако мѣсто ѿсваца ете.



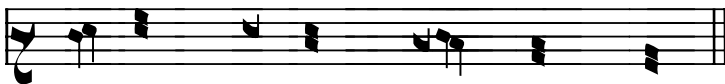
и вса не дѹоу врата ете.



и нѣнѣ моли те са



иже баниши са ѿсѣпѣ врата жиѣи.



дѹша на ши моли бы.

1.



МѦ́ ЖЕ́ НН ЦЫ ГО СПО́' НН



МО ЛН́ ПЕ БО́ ГА НА́ ШЕ́ ГО



И́ ИС ПРО СІ́ ПЕ ДХ ША́ НА́ ШИ́



МНО́ ЖЕ́ СЪО ЦЕ́' РО́



И́ Ѡ́ ЧН ЦЕ́ НІ́ Є́ МНО́ ГН́



ПРЕ́ ГЛѦ́ ШЕ́ НІ́ МО́ ЛН́ БЫ́.