

Κανών Σταυροαναστάσιμος , +1.10. (Pokrov)

Υγράν διοδεύσας ωσει ξηράν // Ῥόαδ προσιέαζ ἱάκω εἰσιδ

8. hlas // plag. 4th echos

Od byzantských prameňov k ZR a prvej ruténskej fixácii

// Evolution from the Byzantine variants to ZR and first RI

Byz. pramene // Byz. sources

Sn929 138r (141) takmer nečitateľné
C220 199v

E.γ.II 241v (239), 242v (240), 244v (242), 246v (244), 250v (248)
Sn 1257 88r (093), 90rv (95-96), 92v+93r (98), 95v (101) – takmer celé sporné
Sn 1258 117r (120) – miestami sporné
Sn 1256 160r (162), 165rv (168-9), 158v (161), 163v-4r (167)
Lm 136r (275) = Sn1256
Sn 1259 120v (123), 130r (133), 122v (125)

Staroruské neумы (12.-15. stor.) // Palaiorussian sources

S407 96r ff. (102)
No II 18a ff. (Koschmiederov prepis - 252 ff.), text podľa No

Ruské neумы (15.-17. stor.) // Russian sources

S408 78v ff. (80), S410 76r (79), S411 362v (368) (~ S410), S412 412r (422), S413 121v (130) (~ S410),
S414 67v (73), BN 83, S429 80r (89), S430 117v (126),

Starobradovci // Old Believers

Pomorský irmologion 159v (321),

RI

J005 182v (I/368)

Prepis // Transcription

1 // Ωδή α'



Sn1256



Sn1258



Sn1257



E.γ.Π — — —

C220

Sn929

Υ-γράν δι- ο- δεύ- σας ω- σεί ξη- ράν, *

No

S407

Βο- δού προ- σιέ- δῶ τα- κο πο- σοῦ- χου.

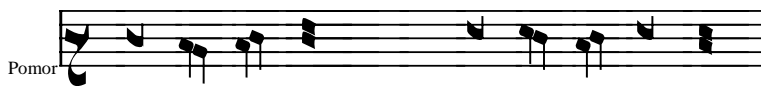
S408

S410

S412-14, BN

S429

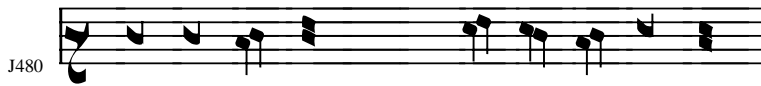
S430



Βο- δού προ- σιέ- δῶ τα- κο πο- σοῦ- χου.



Βο- δῶ προ- σιέ- τα- κο πο- σοῦ- χου.





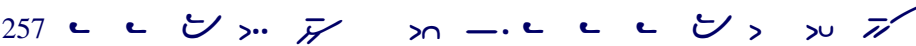
Sn1256



Sn1258



Sn1257



E.γ.Π



C220



Sn929



καί τήν Αι- γυ- πτί- αν μο- χθη- ρί- αν δι- α- φυ- γών, *

No

И_ ЗЪ_ Е_ ГЮ_ ПТЬ_ СКА_ ЗЪ_ ЛА_ ИЪ_ БЪ_ ЖА_ ВЪ

S407

И_ ЗЪ_ Е_ ГИ_ ПЕ_ ТЬ_ СКА_ ЗЪ_ ЛА_ ИЪ_ БЪ_ ЖА_ ВЪ

S408

И_ ЗЪ_ Е_ ГИ_ ПЕ_ ТЬ_ СКА_ ЗЪ_ ЛА_ ИЪ_ БЪ_ ЖА_ ВЪ

BN

И_ ЗЪ_ Е_ ГИ_ ПЕ_ ТЬ_ СКА_ ЗЪ_ ЛА_ ИЪ_ БЪ_ ЖА_ ВЪ

S410/12

И_ ЗЪ_ Е_ ГИ_ ПЕ_ ТЬ_ СКА_ ЗЪ_ ЛА_ ИЪ_ БЪ_ ЖА_ ВЪ

S411/14

И_ ЗЪ_ Е_ ГИ_ ПЕ_ ТЬ_ СКА_ ЗЪ_ ЛА_ ИЪ_ БЪ_ ЖА_ ВЪ

S430

И_ ЗЪ_ Е_ ГИ_ ПЕ_ ТЬ_ СКА_ ЗЪ_ ЛА_ ИЪ_ БЪ_ ЖА_ ВЪ

S429

И_ ЗЪ_ Е_ ГИ_ ПЕ_ ТЬ_ СКА_ ЗЪ_ ЛА_ ИЪ_ БЪ_ ЖА_ ВЪ

Pomor



И_ ЗЪ_ Е_ ГИ_ ПЕ_ ТЬ_ СКА_ ЗЪ_ ЛА_ ИЪ_ БЪ_ ЖА_ ВЪ

J005



И_ ЗЪ_ Е_ ГИ_ ПЕ_ ПЬ_ СКА_ ЗЪ_ ЛА_ ИЪ_ БЪ_ ЖА_ ВЪ

J480

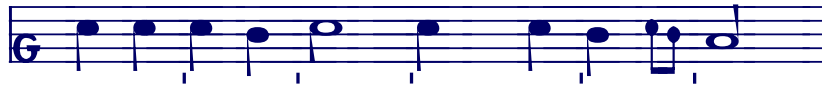




Sn1256



Sn1258



Sn1257



E.γ.Π



C220



Sn929



ο Ισ- ρα- η- λί- της αν- ε- βό- α, *

No



НЗ_ ДРА_ И_ ЛН_ ТЖ_ НН_ НЪ_ ВЪ_ ПН_ ІА_ А_ ШЕ.

S407



НЗ_ РА_ И_ ЛЪ_ ТА_ НН_ НЪ_ ВЪ_ ПН_ ІА_ А_ ШЕ.

S408



BN



S412



S410



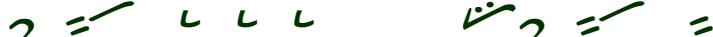
S413



S414



S429



S430



Pomor

НЗ_ РА_ И_ ЛЪ_ ТА_ НН_ НЪ_ БО_ ПН_ ІА_ А_ ШЕ.



J005

НЗ_ РА_ И_ ЛЪ_ ПС_ НН_ НЪ_ БО_ ПН_ ІА_ А_ ШЕ.



I229



Sn1256



Sn1258



Sn1257



E.g.II

C220

Sn929

τώ Λυ-τρω-τή

καί Θε-ώ η-μών ά-σω-μεν. +

No

S407

Η Ζ_ ΒΑ_ ΒΗ_ ΤΕ_ ΛΙΟ (Η) ΒΟ_ ΓΟΥ_ ΝΑ_ ΣΙΕ_ ΜΟΥ_ ΠΟ_ Η_ ΜΖ_ ::

S408

S412

BN

S410

S414

S430

S429

S411



Pomor

Η Ζ_ ΒΑ_ ΒΗ_ ΠΙΕ_ ΛΙΟ ΒΟ_ ΓΟΥ_ ΝΑ_ ΣΙΕ_ ΜΟΥ_ ΠΟ_ Ε_ ΜΖ_ ::



J480

Η Ζ_ ΒΑ_ ΒΗ_ ΠΙΕ_ ΛΙΟ ΒΟ_ ΓΟΥ_ ΝΑ_ ΣΙΕ_ ΜΟΥ_ ΠΟ_ Ε_ ΜΖ_ ::



J005

Η Ζ_ ΒΑ_ ΒΗ_ ΠΙΕ_ ΛΙΟ ΒΟ_ ΓΟΥ_ ΝΑ_ ΣΙΕ_ ΜΟΥ_ ΠΟ_ Ε_ ΜΖ_ ::

3 // Ωδή γ'



Sn1256



Sn1258



Sn1257



E.γ.II



C220



Sn929



Ου-ρα-νί-ας α-ψί-δος* ορ-οφ-ουρ-γέ Κύ-ρι-ε,*

No



S407



ⲉⲃⲉ ⲥⲁ ⲛⲟⲩ ⲟⲩ ⲙⲟⲩ ⲓⲕⲣⲟⲩ Ⲓⲟⲩ ⲃⲉⲣ ⲭⲟ ⲧⲃⲟ ⲣⲉ ⲩⲉ Ⲓⲟ ⲥⲓⲛⲟ Ⲕⲏ.

S408



S412



S410



BN

S414



S429



S430



Pomor

ⲉⲃⲉⲥ ⲛⲟ ⲩⲱ ⲙⲟⲩ ⲓⲕⲣⲟⲩ Ⲓⲟⲩ ⲃⲉⲣ ⲭⲟ ⲧⲃⲟ ⲣⲉ ⲩⲉ Ⲓⲟ ⲥⲓⲛⲟ Ⲕⲏ.



J005

ⲛⲉ ⲃⲉⲥ ⲛⲟ ⲩⲱ ⲙⲁ ⲓⲕⲣⲟⲩ Ⲓⲟⲩ ⲃⲉⲣ ⲭⲟ ⲧⲃⲟ ⲣⲉ ⲩⲉ Ⲓⲟ ⲥⲓⲛⲟ Ⲕⲏ.



J673

ⲛⲉ ⲃⲉⲥ ⲛⲟ ⲩⲱ ⲙⲁ ⲓⲕⲣⲟⲩ Ⲓⲟⲩ ⲧⲃⲟ ⲩⲉ Ⲓⲟ ⲥⲓⲛⲟ Ⲕⲏ.



Sn1256 >u, > — — / > > √ > √ u > — —



Sn1258 ` >n — — √ u >ö √ x ´ u >n ∞> > —



Sn1257 u > — — — √ >ö — — √ >n ∞ ∞> > —



E.γ.II >u, > — — / > >ö √ >ö √ x — ∞> > —

C220 >u > — — / > >∞ / >∞ √ x — ∞ ∞ > —

Sn929 > — — — √ — — — ∞ — — — — ∞ ∞ > —

καί τής Εκ- κλη-σί- ας δο- μή-τορ* σύ με στε-ρέ- ω- σον,*

No ∞ — — — — ∞ ∞ ∞ ∞ ∞ ∞ ∞ ∞ ∞ ∞ ∞ ∞

S407 — — — — — ∞ ∞ ∞ ∞ ∞ ∞ ∞ ∞ ∞ ∞ ∞ ∞

И ЦЕР_КВ_И ЖИ_ЖИ_ТЕ_ЛЮ. ТЪИ_МЕ_НЕ ОУ_ТВЪ_РАИ.

S408 — — — — — — — — — — — — — — — — — —

S412 * — — — — — — — — — — — — — — — — — —

S411 ∞ — — — — — — — — — — — — — — — — — —

BN ∞ ∞ — — — — — — — — — — — — — — — — — —

S410/14 ∞ ∞ — — — — — — — — — — — — — — — — — —

S429 — — — — — — — — — — — — — — — — — —

S430 ∞ ∞ — — — — — — — — — — — — — — — — — —



Pomoi

И ЦЕР_КВ_И ЖИ_ЖИ_ТЕ_ЛЮ. ТЪИ_МЕ_НЕ ОУ_ТВЪ_РАИ.



J480

J046



J005

ЦЕР_КВ_И ЖИ_ЖИ_ТЕ_ЛЮ. ТЪИ_МЕ_НЕ ОУ_ТВЪ_РАИ.



Sn1256



Sn1258



Sn1257



E.γ.Π

C220

Sn929

εν τή α-γά-πη τή σή* τών ε-φε-τών η α-κρό-της,*

No

S407

ВЪ ЛЮ_БЪ_ВН СВ_О_Е_Н. ЖЕ_ЛА_НИ_Е_МЪ СИ КРА_Н.

S408

BN

S412

S410/11

S429

S430

S414



ВО ЛЮ_БО_ВН СВ_О_Е_Н. ЖЕ_ЛА_НИ_Е_МЪ СИ КРА_Н.



ВО ЛЮ_БО_ВН СВ_О_Е_Н. ЖЕ_ЛА_НИ_Е_МЪ СИ КРА_Н.





Sn1256



Sn1258



Sn1257



E.γ.Π



C220



Sn929



τών Πι-στών τό στή-ρι-γμα,

No



S407



ВѢ РЪ НЫ И МЪ ОУ ТВЕР ЖЕ НИ Е

S408



S412



BN



S410



S411



S414



S429



S430



Pomor

И ВѢ РЕНЪ МО У ТВЕР ЖЕ НИ Е



J005

И ВѢ РЕНЪ МО У ПВЕР ЖЕ НИ Е

J480



Sn1256



Sn1258



Sn1257



E.γ.II



C220



Sn929



μό- νε φι- άν- θρω- πε. +

No



S407



Ε_ ΔΗ_ ΝΕ_ ΥΛΟ_ ΒΞ_ ΚΟ_ ΛΙΟ_ ΒΞ_ ΥΕ ∴

S408



S412



BN



S410



S411



S414



S429



S430



Pomor

Ε_ ΔΗ_ ΝΕ_ ΥΕ_ ΛΟ_ ΒΞ_ ΚΟ_ ΛΙΟ_ ΒΞ_ ΥΕ ∴



J480

Ε_ ΔΗ_ ΝΕ_ ΥΕ_ ΛΟ_ ΒΞ_ ΚΟ_ ΛΙΟ_ ΥΕ .



J005

Ε_ ΔΗ_ ΝΕ_ ΥΕ_ ΛΟ_ ΒΞ_ ΚΟ_ ΛΙΟ_ ΒΞ_ ΥΕ ∴

5 // Ωδή ε'



Sn1256 / > >u > // > > > > > > > > > > ?? kdesi je chyba, v Lm tiez



Sn1258 / > >u > // > - > > > > > > > > >



Sn1257 / > >u > > > // > > > > > > > > > >



E.γ.Π > > > > > > > > > > > > > > > >

C220 / > > > > > > > > > > > > > > > >

Sn929 / > > > > > > > > > > > > > > > >

Φώ-τι- σον η- μάς, τοίς προσ- τάγ-μα- σι σου Κύ- ρι- ε, *

No > > > > > > > > > > > > > > > >

S407 > > > > > > > > > > > > > > > >

ⲓⲣⲟⲥⲖⲧⲏ ⲛⲁ ⲥⲗ. ⲡⲟⲃⲧⲁ ⲛⲏ ⲉⲙ ⲥⲏ Ⲓⲟⲥⲡⲟⲃⲏ

S408 > > > > > > > > > > > > > > > >

S412 > > > > > > > > > > > > > > > >

S410,BN > > > > > > > > > > > > > > > >

S411 > > > > > > > > > > > > > > > >

S414 > > > > > > > > > > > > > > > >

S429 > > > > > > > > > > > > > > > >

S430 > > > > > > > > > > > > > > > >

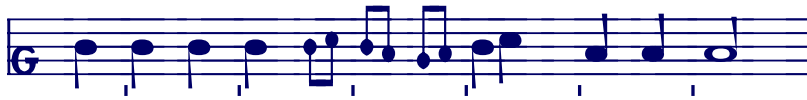


ⲓⲣⲟⲥⲖⲧⲏ ⲛⲁ ⲥⲗ. ⲡⲟⲃⲧⲁ ⲛⲏ ⲉⲙ ⲥⲏ Ⲓⲟⲥⲡⲟⲃⲏ



J480

ⲓⲣⲟⲥⲖⲉ ⲡⲏ ⲛⲁ ⲡⲟⲃⲧⲁ ⲛⲏ ⲉⲙ ⲥⲏ Ⲓⲟⲥⲡⲟⲃⲏ



Sn1256



Sn1258



Sn1257



E.γ.II

C220

Sn929

καί τώ βρα-χί- ο- νί σου τώ υ- ψη- λώ, *

No

S407

Η ΜΥΙ_ ΜΥΙ_ ΠΕ_ ΙΟ_ ΒΥΙ_ CO_ ΙΟ_ ΙΟ.

S408

S412

BN

S410

S411/14

S429

S430



Pomor

ΜΥΙ_ ΜΥΙ_ ΠΕ_ ΙΟ_ ΒΥΙ_ CO_ ΙΟ_ ΙΟ.



J005

ΜΥΙ_ ΠΕ_ ΙΟ_ ΒΥΙ_ CO_ ΚΟ_ ΙΟ.



I229/80

ΜΥΙ_ ΠΕ_ ΙΟ_ ΒΥΙ_ CO_ ΚΟ_ ΙΟ.

J480



Sn1256 ◡ ◡ > ◡ ◡ > ◡ ◡ > ◡ ◡



Sn1258 ◡ ◡ > ◡ ◡ > ◡ ◡ > ◡ ◡ > ◡ ◡



Sn1257 ◡ ◡ > ◡ ◡ > ◡ ◡ > ◡ ◡ > ◡ ◡



E.γ.Π ◡ ◡ > ◡ ◡ > ◡ ◡ > ◡ ◡ > ◡ ◡

C220 ◡ ◡ > ◡ ◡ > ◡ ◡ > ◡ ◡ > ◡ ◡

Sn929 ◡ ◡ > ◡ ◡ > ◡ ◡ > ◡ ◡ > ◡ ◡

τήν σήν ει-ρή-νην* πα-ρά-σχου η-μίν

No ◡ ◡ > ◡ ◡ > ◡ ◡ > ◡ ◡ > ◡ ◡

ТВО_Ε_ ΓΟ ΜΗ_ΡΑ ΠΟ_ΔΑ_ЖЕ_НА_МЪ

S407 ◡ ◡ > ◡ ◡ > ◡ ◡ > ◡ ◡ > ◡ ◡

ТВО_Ε_ ΓΟ ΜΗ_ΡΑ ΠΟ_ΔΑ_И_ЖЕ_НА_МЪ

S408 ◡ ◡ > ◡ ◡ > ◡ ◡ > ◡ ◡ > ◡ ◡

S410 ◡ ◡ > ◡ ◡ > ◡ ◡ > ◡ ◡ > ◡ ◡

S411,BN ◡ ◡ > ◡ ◡ > ◡ ◡ > ◡ ◡ > ◡ ◡

S414 ◡ ◡ > ◡ ◡ > ◡ ◡ > ◡ ◡ > ◡ ◡

S412

S430 ◡ ◡ > ◡ ◡ > ◡ ◡ > ◡ ◡ > ◡ ◡

S429 ◡ ◡ > ◡ ◡ > ◡ ◡ > ◡ ◡ > ◡ ◡



И ТВО_Ε_ ΓΟ ΜΗ_ΡΑ ΠΟ_ΔΑ_И_ЖЕ_НА_МО



И ПВО_Ε_ ΓΟ ΜΗ_ΡΑ ΠΟ_ΔΑ'' ЖЕ_НА_МО

J480



Sn1259



Sn1256



E.γ.Π



Sn1257/58



C220



Sn929



Φιλ-άν- θρω- πε. +

No



ΥΛΟ_ Β'Κ_ ΚΟ_ ΛΙΟ_ Β'Κ_ ΥΕ.

S407



Ε_ ΔΗ_ ΝΕ_ ΥΛΟ_ Β'Κ_ ΚΟ_ ΛΙΟ_ Β'Κ_ ΥΕ ∴

S408



S412



S410



S411, BN



S414



S429



S430



Pomor

Ε_ ΔΗ_ ΝΕ_ ΥΕ_ ΛΟ_ Β'Κ_ ΚΟ_ ΛΙΟ_ Β'Κ_ ΥΕ ∴



J480

Ε_ ΔΗ_ ΝΕ_ ΥΕ_ ΛΟ_ Β'Κ_ ΚΟ_ ΛΙΟ_ ΥΕ .



J005

Ε_ ΔΗ_ ΝΕ_ ΥΕ_ ΛΟ_ Β'Κ_ ΚΟ_ ΛΙΟ_ Β'Κ_ ΥΕ ∴

6 // Ωδή ς'



Sn1256



Sn1258



Sn1257



E.γ.Π

C220

Sn929

Τήν δέ- η- σιν εκ- χε- ώ πρός Κύ- ρι- ον, *

No

Μο_ λη_ τβοϋ ση προ_ λκ_ ιο κζ_ γο_ σπο_ δοϋ.

S407

Μο_ λη_ τβοϋ προ_ λβ_ ιο κζ_ γο_ σπο_ δοϋ.

S408

S412

S411

BN

S410/14

S429a

S429b

S430



Μο_ λη_ τβοϋ προ_ λη_ ιο κζ_ γο_ σπο_ δοϋ.



J480

Μο_ λη_ πβεχ προ_ λη_ ιο κζ_ γο_ σπο_ δχ.



Sn1256



E.γ.II

Sn1257

Sn1258

C220

Sn929

καί αυ- τώ απ- αγ- γε- λώ μου τάς θλί- ψεις, *

Sn1259: *prakseis*

No

S407

Η ΤΟ ΜΟΥ ΒΥΞ ΒΚ ΨΙΟ ΠΕ ΥΑ ΛΒ ΜΟ ΙΟ.

S408

S410/12

S411

S414,BN

S429

S430



Η ΤΟ ΜΟΥ ΒΟΥ ΒΚ ΨΙΟΥ ΠΕ ΥΑ ΛΒ ΜΟ ΙΟ.



Η ΠΟ ΜΧ ΒΟΥ ΒΚ ΨΙΟΥ ΠΕ ΥΑ ΜΟ ΙΟ.

J480



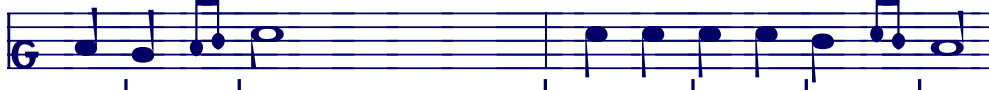
Sn1256 > u > - ≍

⋮ ⋮ ⋮ ⋮ > ⋮ >



Sn1258 > u > ⋮ ≍

⋮ ⋮ ⋮ ⋮ ⋮ >



Sn1257 > u > ⋮ ≍

⋮ ⋮ ⋮ ⋮ > ⋮ >



!!!

E.γ.Π > u > ⋮ ≍

⋮ ⋮ - ⋮ ⋮ ⋮ >

C220 > > ⋮ ≍

⋮ ⋮ ⋮ ⋮ > ⋮ >

Sn929 > u ⋮ ⋮ ≍
ό- τι κα- κών*

⋮ ⋮ / > u > ⋮ >
η ψυ- χή μου ε- πλή- σθη, *

No ✓ ⋮ ⋮ =

⋮ ⋮ ⋮ ⋮ ✓ ⋮ \ > ⋮

S407 ✓ ⋮ ⋮ =

⋮ ⋮ ⋮ ⋮ ⋮ ⋮ \ > ⋮

ΙΑ_ ΚΟ ΖΩ_ ΛΩ.

ΔΟΥ_ ΣΙΑ ΜΟ_ ΙΑ_ ΠΑ_ ΠΩΛ_ ΗΗ_ ΣΑ

S408 ⋮ ⋮ ≍

⋮ ⋮ ⋮ ⋮ ⋮ ⋮ ≍

S410/12 ⋮ ⋮ ≍

⋮ ⋮ ⋮ ⋮ ⋮ ⋮ \ ≍

BN

S411 ⋮ ⋮ ≍

⋮ ⋮ ⋮ ⋮ ⋮ ⋮ \ ≍

S414 ⋮ ⋮ ≍

⋮ ⋮ ⋮ ⋮ ⋮ ⋮ \ ≍

S429 ⋮ ⋮ ≍

⋮ ⋮ ⋮ ⋮ ⋮ ⋮ \ ≍

S430 ⋮ ⋮ ≍

⋮ ⋮ ⋮ ⋮ ⋮ ⋮ \ ≍



Pomor

ΙΑ_ ΚΟ ΖΩ_ ΛΩ.

ΔΟΥ_ ΣΙΑ ΜΟ_ ΙΑ_ ΠΑ_ ΠΩΛ_ ΗΗ_ ΣΑ



J005

ΙΑ_ ΚΟ ΖΩ̂

ΔΟΥ_ ΣΙΑ ΜΟ_ ΙΑ_ ΠΑ_ ΠΩΛ_ ΗΗ_ ΣΑ



J480



Sn1256



Sn1258



Sn1257



E.γ.Π

C220

Sn929

καί η ζω-ή μου τώ ά-δη προσ-ήγ-γι-σε, *

No

S407

И ЖИ_ВО_ТЪ МО_И А_ДЪ ПРИ_БЛИ_ЖИ СЪ

S408

S412

S410

BN

S411

S414

S429

S430



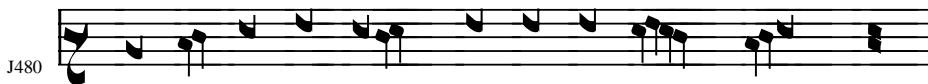
Pomor

И ЖИ_ВО_ТО МО_И А_ДЪ ПРИ_БЛИ_ЖИ СЪ



J005

И ЖИ_ВО_ПО МО_И А_ДЪ ПРИ_БЛИ_ЖИ СЪ



J480

И ЖИ_ВО МО А_ДЪ ПРИ_БЛИ_ЖИ СЪ



Sn1256



Sn1258



Sn1257



E.g.II

C220

Sn929
καί δέ- ο- μαι ως Ι- ω- νάς. *

No

S407

Η ΜΟ_ ΛΙΘ CΛ ΙΑ_ ΚΟ Η_ Ω_ ΝΑ

S408

S412

BN

S410/11

S414

S429

S430 Η ΜΟ_



Η ΜΟ_ ΛΙΘ CΛ ΙΑ_ ΚΟ Η_ Ω_ ΝΑ



Η Ο ΜΟ_ ΛΙΘ CΛ ΙΑ_ ΚΟ Η_ Ω_ ΝΑ



Η Ο ΜΟ_ ΛΙΘ CΛ ΙΑ_ ΚΟ Ι_ Ω_ ΝΑ



Sn1256



Sn1258



Sn1257



E.γ.Π



C220



Sn929



Εκ φθο- ράς ο Θε- ός με αν- ά- γα- γε. +

No



S407



Ω_ Τ᾽_ Τ᾽_ ΛΑ_ ΒΟ_ ΖΕ_ ΜΟ_ Η_ ΒΟΥ_ ΒΕ_ ΔΗ_ ΜΑ_ ∴

S408



S412



S410



S411, BN



S414



S429



S430



Pomor



Ω_ ΤΟ_ Τ᾽_ ΛΑ_ ΒΟ_ ΖΕ_ ΜΟ_ Η_ ΒΟΥ_ ΒΕ_ ΔΗ_ ΜΑ_ ∴

J005



Ω_ ΠΟ_ ΠΛ_ ΛΑ_ ΒΟ_ ΖΕ_ ΜΟ_ Η_ ΒΟΥ_ ΒΕ_ ΔΗ_ ΜΑ_ ∴

J480



Ω̄_ ΠΛ_ ΒΟ_ ΖΕ_ ΜΟ̄_ ΒΟΥ_ ΒΕ_ ΔΗ_ ΜΑ_ .

7 // Ωδή ζ'



Sn1256



Sn1258



Sn1257



E.γ.II



C220



Sn929



Οι εκ τής Ι- ου- δαί- ας, *

No



S407



☩ - ΚΕ Ω ΤΩ Η ΙΟ ΔΕ ΙΑ

S408



S412



S410/11



S414/30, BN

S429



Pomor

☩ - ΚΕ Ω ΤΟ Η ΙΟ ΔΕ Α



J005

J480

☩ - ΚΕ Ω ΠΟ Η ΙΟ ΔΕ Ω



Sn1256 > n — / > > u > u > 3 3 3 3 3



Sn1258 > — / > > u > u / > > 3 3 3 3 3 3



Sn1257 > — / u > u / u > n e / > > u 3



E.γ.Π > — / > > u > u / > > 3 3 3 3 3 3

C220 > — / > > u > u / > > 3 3 3 3 3 3

Sn929 u u / u u x u > > 3 3 3 3 3 3
κατ-αν-τή-σαν-τες Παί-δες εν Βα-βυ-λώ-νι πο-τε,*

No u u u u = u u u u || = =
δο_ σιε_ δο_ σιε ωτ_ ρο_ ψη_ βα_ ρη_ λο_ ης_ αρε_ βαε.

S407 u u u u u u u u || = =
δο_ σιε_ δο_ σιε ωτ_ ρο_ ψη_ βα_ ρη_ λο_ ης_ αρε_ βαε.

S408 u u u u u u u u || = =

S412 u u u u u u u u || = =

BN u u u u u u u u || = =

S410 u u u u u u u u || = =

S414 u u u u u u u u || = =

S429 u u u u u u u u || = =

S430 u u u u u u u u || = =



δο_ σιε_ δο_ σιε ωτ_ ρο_ ψη_ βα_ ρη_ λο_ ης_ αρε_ βαε. †



δο_ σιε_ δο_ σιε ωτ_ ρο_ ψη_ βα_ ρη_ λο_ ης_ αρε_ βαε. J480



Sn1256



Sn1258



Sn1257



E.γ.Π

C220

Sn929

τή πί-σται στη-ρι-χθε-ντες * τήν φλό-γα τής κα-μί-νου *
τής Τριάδος,

No

S407

κ̣κ̣ ρο̣ ιο̣ ογ̣ τ̣βε̣ ρ̣κε̣ νη̣. π̣λα̣ με̣ ν̣δ̣ πε̣ ψ̣ι̣δ̣ ν̣δ̣ι̣ η̣

S408

S410-12

S429

S430

S414, BN



κ̣κ̣ ρο̣ ιο̣ ογ̣ τ̣βε̣ ρ̣κε̣ νη̣. π̣λα̣ με̣ ν̣δ̣ πε̣ ψ̣ι̣δ̣ ν̣δ̣ι̣ η̣



J480

κ̣κ̣ ρο̣ ιο̣ χ̣ π̣βε̣ ρ̣κε̣ νη̣. π̣λα̣ με̣ π̣ε̣ η̣δ̣ι̣



Sn1256



Sn1258



Sn1257



E.γ.Π

C220

Sn929
κατ-ε- πά- τη- σαν ψάλ- λον- τες.*
λε- γον- τες

No

S407
ΠΟ_ ΠΡΑ_ ΠΙΑ_ ΓΛΑ_ ΓΟ_ ΛΙΟ_ ΨΙΕ.

S408

S410/11/14/30, BN

S412

S429



ΠΟ_ ΠΡΑ_ ΠΙΑ_ ΓΛΑ_ ΓΟ_ ΛΙΟ_ ΨΙΕ.



J480

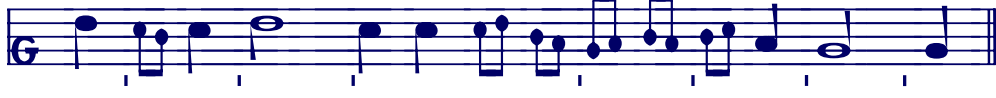
ΠΟ_ ΠΡΑ_ ΠΙΑ_ ΓΛΑ_ ΓΟ_ ΛΙΟ_ ΨΙΕ.



Sn1256



Sn1258



Sn1257



E.γ.II

C220

Sn929

Ο τών Πα-τέ- ρων η- μών, Θε- ός ευ- λο- γη- τός εί. +

No

S407

Ω_ Τῆ_ Υἱ_ ΝΑ_ ΣΗ_ Χῆ_ ΒΟ_ ΖΕ_ ΒΛΑ_ ΓΟ_ ΣΛΟ_ ΒΕ_ Νῆ_ ΙΕ_ ΣΗ_ ∴

S408

S412

BN

S410

S411

S414

S429

S430



Pomor

Ω_ ΤΕ_ ЦЕ_ ΝΑ_ ΣΗ_ ΧΟ_ ΒΟ_ ΖΕ_ ΒΛΑ_ ΓΟ_ ΣΛΟ_ ΒΕ_ ΝΟ_ Ε_ ΣΗ_ ∴



J005

Ω_ ΠΕ_ ΝΑ_ ΣΗ_ ΧΟ_ ΒΟ_ ΖΕ_ ΒΛΑ_ ΓΟ_ ΣΛΟ_ ΒΕ_ ΝΟ_ Ε_ ΣΗ_ ∴



J480

Ω_ ΠΕ_ ΝΑ_ ΣΗ_ ΒΟ_ ΖΕ_ ΒΛΑ_ ΓΟ_ ΣΛΟ_ ΒΕ_ Ε_ ΣΗ_ .

8 // Ωδή η'



Sn1256



E.γ.Π



Sn1257/8

C220



Sn929



Νι- κη- ται τυ- ραν-νου,

No



S407



Ϡοβκ_ δι_ τε_ λι_ βρα_ γου

S408



S410/11



S412/14, BN

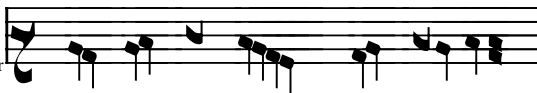
S429



S430



Pomor



Ϡοβκ_ δι_ τε_ λι_ βρα_ γου

J005



Ϡοβκ_ δι_ τε_ λι_ βρα_ γχ

J673



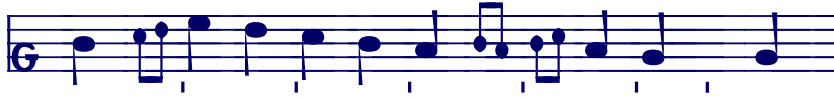
Ϡοβκ_ δι_ τε_ λι_ο_ βρα_ γχ



Sn1256



Sn1258



Sn1257



E.γ.Π

C220

Sn929
καί φλο-γός τή χά-ρι-τί σου γε-γο-νό-τες*

No

S407

И ПЛА_МЕ_НЬ БЛА_ГО_ДА_ТН_Ю БЫ_БЪ_ШЕ.

S408

S412

S410/14

S429

S430

BN



Pomor

И ПЛА_МЕ_НЕ БЛА_ГО_ДА_ТН_Ю БЫ_БО_ШЕ.



J005

И ПЛА_МЕ_НЬ БЛА_ГО_ДА_ПН_ГО БЫ_БЪ_ШЕ.



J673

И ПЛА_МѢ БЛА_ГО_ДА_ПН_ГО БЫ_ШЕ.



Sn1256



Sn1258



Sn1257



E.γ.Π



C220



Sn929



οι τών εν- το- λών σου* σφό-δρα αν- τε- χό- με- νοι, *

No



S407



Η_ ЖЕ ΠΟ ΖΑ_ ΠΟ_ ΒΚ_ ΔΗ ΖΚ_ ΛΟ ΠΟ_ ΒΑ_ ΡΑ_ ΓΟ_ ΞΙΕ

S408



BN



S410-14



S429



S430



Pomor



Η_ ЖЕ ΠΟ ΖΑ_ ΠΟ_ ΒΚ_ ΔΗ ΖΚ_ ΛΟ ΠΟ_ ΒΑ_ ΡΑ_ ΓΟ_ ΞΙΕ

J005



Η_ ЖЕ ΠΟ ΖΑ_ ΠΟ_ ΒΚ_ ΔΗ ΖΚ_ ΛΟ ΠΟ_ ΒΑ_ ΡΑ_ ΓΟ_ ΞΙΕ

J046





Sn1256 —



Sn1258 —



Sn1257 —



E.γ.Π

Sn1257

C220

Sn929

Παί-δες ε- βό- ων*

No

S407

Δε_ τη_ πο_ ια_ α_ χου

S408

BN

S412

S410

S414

S429

S430



Pomor

Δε_ τη_ πο_ ια_ α_ χου



J005

Δε_ τη_ πο_ ια_ α_ χου



J229

J046



Sn1256



Sn1258

Sn1257



E.γ.Π

C220

Sn929 ευ- λο- γεί- τε πάν-τα, τά έρ- γα τόν Κύ- ρι- ον, *

No

S407

ΒΛΑ ΓΟ_ ΣΛΟ_ ΒΗ_ ΤΕ ΒΕ_ ΣΑ ΔΕ_ ΛΑ ΓΟ_ ΣΠΟ_ ΔΑ.

S408

S412

BN

S410

S414

S429

S430



Pomor ΒΛΑ ΓΟ_ ΣΛΟ_ ΒΗ_ ΤΕ ΒΕ_ ΣΑ ΔΕ_ ΛΑ ΓΟ_ ΣΠΟ_ ΔΑ.



J005 ΒΛΑ ΓΟ_ ΣΛΟ_ ΒΗ_ ΠΕ ΒΕ_ ΣΑ ΔΕ_ ΛΑ ΓΟ_ ΣΠΟ_ ΔΑ.



J673 ΒΛΑ ΓΟ_ ΣΛΟ_ ΒΗ_ ΠΕ ΒΕ_ ΣΑ ΔΕ_ ΛΑ ΓΟ_ ΣΠΟ_ ΔΑ.



I229 ΒΛΑ ΓΟ_ ΣΛΟ_ ΒΗ_ ΠΕ ΒΕ_ ΣΑ ΔΕ_ ΛΑ ΓΟ_ ΣΠΟ_ ΔΑ.



Sn1256



Sn1258



Sn1257



E.γ.Π

C220

Sn929

καί υ- περ-υ- ψού- τε, εις πάν- τας τούς αι- ώ- νας. +
αυ-τον εις

No

S407

И ПРѢ ВЪЗ_НО_СН_ ТѢ Е_ ГО ВЪ ВЪ_ КЪ ∴

S408

BN

S412

S410

S414

S429

S430



И ПРѢ ВЪЗ_НО_СН_ ТѢ Е_ ГО ВЪ ВЪ_ КЪ ∴



И ПРѢ ВЪЗ_НО_СН_ ПЕ Е_ ГО ВЪ ВЪ_ КЪ ∴

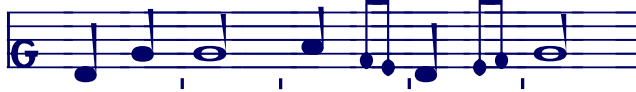


И ПРѢ ВЪЗ_НО_СН_ ПЕ Е_ ГО ВЪ ВЪ_ КИ .

9 // Ωδή Θ'



Sn1256



E.γ.Π



Sn1257, Sn1258

C220



Sn929



Ε- φρι-ξε πά- σα α- κο- ή,

No



S407



Ⓜ- СТРА_ШН_СА ВЪ_ СЪ_ КЪ СЛОУ_ΧЪ

S408



S412



S410/14



BN



S411



S429



S430



Pomor

Ⓜ- СТРА_ШН_СА ВЪ_ СЪ_ КО СЛОУ_ΧΟ



J005

Ⓜ- СТРА_ШН_СА ВЪ_ СЪ_ КО СΛΧ_ΧΟ



J046

Ⓜ- СТРА_ШН_СА ВЪ_ СЪ_ СΛΧ_ΧΟ



Sn1256



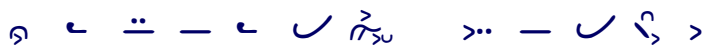
Sn1258



Sn1257



E.γ.Π



C220



Sn929



τήν α- πόρ-ρη-τον Θε- ού συγ-κα- τά- βα- σιν, *

No



S407



HE_ HZ_ PE_ YE_ NE_ NA_ BO_ JH_ A CO_ XO_ JE_ NH_ A

S408



S412



S410,BN



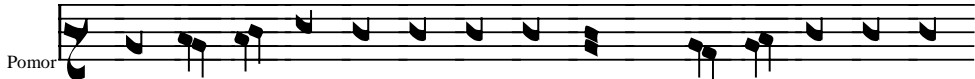
S414



S429



S430



Pomor

HE_ HZ_ PE_ YE_ NE_ NA_ BO_ JH_ A CO_ XO_ JE_ NH_ A



J005

HE_ HZ_ PE_ YE_ NE_ NA_ BO_ JH_ A CO_ XO_ DE_ NH_ A



J673

HE_ HZ_ PE_ YE_ NA_ GO_ BO_ JH_ A CO_ XO_ DE_ NH_ A

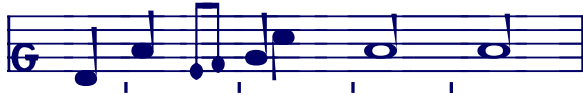


Sn1256



Sn1258

Sn1257



E.γ.Π

C220

Sn929

ό- πως ο Ύ- ψι- στος,

No

S407

ΓΑ_ ΚΟ ΒΥ_ ΨΕ_ ΝΗ_ Η.

S408

S412

BN

S410/11

S414

S429

S430



Pomor

ΓΑ_ ΚΟ ΒΥ_ ΨΕ_ ΝΗ_ Η.



J005

ΓΑ_ ΚΟ ΒΥ_ ΨΕ_ ΝΗ_ Η.



J046



Sn1256



Sn1258

Sn1257



E.γ.Π

C220

Sn929

ε- κών κατ-ήλ- θε, μέ-χρι και σώ- μα- τος, *

No

S407

ΒΟ_ ΛΕ_ ΙΟ_ ΣΥ_ ΠΗ_ ΔΕ_ Η_ ΔΟ_ ΠΛΥ_ ΤΗ_.

S408

S412

S410

S414

S429

S430

BN

Pomor



ΒΟ_ ΛΕ_ ΙΟ_ ΣΥ_ ΠΗ_ ΔΕ_ Η_ ΔΟ_ ΠΛΥ_ ΤΗ_.

J005



ΒΟ_ ΛΕ_ ΙΟ_ ΣΟ_ ΠΗ_ ΔΕ_ Η_ ΔΟ_ ΠΛΥ_ ΠΗ_.

J046



ΒΟ_ ΛΕ_ ΙΟ_ ΣΗ_ ΔΕ_ Η_ ΔΟ_ ΠΛΟ_ ΠΗ_.



Sn1256



Sn1258



Sn1257



E.γ.Π



C220



Sn929



παρ-θε- νι- κής α- πό γα-στρός, γε- νό- με- νος άν-θρω- πος, *

No



S407



Ω_ Τ'Α_ ΔΚ_ ΒΗ_ ЦБ_ СКА_ А_ ΓΟ_ ΥΡΕ_ ΒΑ. Б'И_ В'Ъ_ ОΥ_ БО_ ΥΛΟ_ Β'Κ_ ΙΚ'Ъ

S408



S410



S411/12



BN

S414



S429



S430



Pomor



Ω_ Τ'Α_ ΔΚ_ ΒΗ_ ΥΕ_ СКА_ БО_ ΥΡΕ_ ΒΑ. Б'И_ БО_ ОΥ_ БО_ ΥΕΛΟ_ Β'Κ_ ΙΚΟ

J005

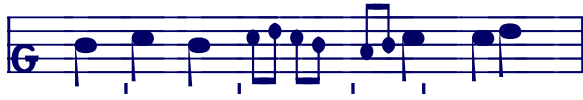


Η_ ΔΕ_ ΒΗ_ ΥΕ_ СКА_ ΓΟ_ Χ'ΒΟ_ ΥΡΕ_ ΒΑ. Б'И_ БО_ Χ'_ БО_ ΥΕ_ ΛΟ_ Β'Κ_ ΚΟ

J046



Ω_ Δ'Κ_ ΒΗ_ ΥΕ_ СКА_ ОΥ_ БО_ ΥΡΕ_ ΒΑ. Б'И_ ΥΕ_ ΛΟ_ Β'Κ'



Sn1256



Sn1258



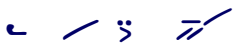
Sn1257



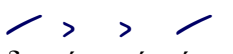
E.γ.Π



C220



Sn929



δι- ό τήν ά- χραν- τον, *

No



S407



Τ Κ Μ Ε Ζ Ε Π Ρ Ε Υ Η Σ Τ Ο Υ

S408



S412



BN



S410/14



Τ Κ Μ Ε Ζ Ε Π Ρ Ε Υ Η Σ Τ Ο Υ Ι Ο

S429



S430

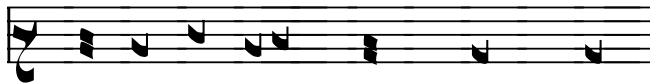


Pomor



Τ Κ Μ Ζ Ε Τ Α Π Ρ Ε Υ Η Σ Τ Ο Υ Ι Ο

J005



Π Ε Μ Ζ Ε Π Α Π Ρ Ε Υ Η Σ Π Α Ι Ο

J046





Sn1256



Sn1258



Sn1257



E.γ.Π



C220



Θε- ο- τό- κον οι πι- στοί με- γα- λύ- νο- μεν. +

Sn929 nečit.

No



S407



βο- γο- ρο- δι- цю вѣ- ρъ- нн- и ве- λι- γα- ε- μν ::

S408



S412



BN



S410/14



S429



S430



Pomor



βο- γο- ρο- δι- цю вѣ- ρε- нн- и ве- λι- γα- ε- μο ::

J005



βο- γο- ρο- δι- цѣ вѣ- нн- и ве- λι- γα- ε- μο ::

J673

