

Κανών τῆς Ὑπεραγίας Θεοτόκου (Ἀναστάσιμος)

ΚΑΝΩΝΖ ΜΟΛΕΒΝЫЙ ПРЕРУЧЬИ БУѢ

8. hlas // plag. 4th echos

Ruténska tradícia a Prostopenie

// Ruthenian tradition, Prostopinije

Staroruské neумы (12.-15. stor.) // Palaiorussian neumes

S407 96r ff. (102)

No II 18a ff. (Koschmiederov prepis - 252 ff.), text podľa No

Ruské neумы (15.-17. stor.) // Russian neumes

S408 79v ff. (81), S410 76r (79), S411 362v (368) (~ S410), S412 413r (423), S413 121v (130) (~ S410), S414 68v (74), BN 85, S429 80r (89), S430 117v (126),

Staroobradovci // Old Believers

Pomorský irmologion 162r (326),

RI

J005 182v (I/368)

J029 *fragment na konci*

J046 194r (182)

J673 110v (5.,6. irmos),

I229 240r

Ju1809 48v

L1700 290v (676)

L1709 144v (332)

J1061 (Loza) 28v (55) ~ J833,

Prostopenie // Prostopinije

Choma 92 (niektoré z irmosov)

Prepis // Transcription



Sn1257



E.γ.Π C220 Sn929
 Α-σω-μεν τώ Κυ-ρί-ω,* τώ δι-α-γα-γόν-τι τόν λα-όν αυ-τού,

No
 ϩο.н. мѣ го. спо. δε. ви. про. ве. дѣ. шоу. оу. моу. лио. ди. ско. га.

S407
 ϩο.н. мѣ го. спо. δε. ви. про. ве. дѣ. ше. ω. моу. лио. ди. ско. га.

S408

S412

S410

BN

S411

S414

S430

S429
 ϩο.н. мо. го. спо. δε. ви. про. ве. до. ше. ω. моу. лио. ди. ско. а.



J005
 ϩο.н. мо. го. спо. δε. ви. про. ве. до. ше. ω. мѣ. лио. ди. ско. а.



J046
 ϩο. мо. го. спо. δε. ви. про. ве. ше. мѣ. лио. ди. ско. а.



I229
 ϩο. ε. го. спо. δε. ви. про. ве. ше. мѣ. лио. ди. ско. а.

L1700



Sn1258



E.γ.Π

Sn1257

C220

Sn929 εν E- ρυ-θρά θα- λάσ- ση, *

No **ΚΙΚΕΟ_ΖΚ ΥΔΡ_ΜΕ_ ΝΟ_ ΙΕ_ ΜΟ_ ΡΕ.**

S407 **ΚΙΚΕΟ_ΖΚ ΥΔΡ_ΜΕ_ ΝΟ_ Ε_ ΜΟ_ ΡΕ.**

S408

S412

S410/11 *BN*

S414

S429/30 **ΚΙΚΕΟ_ΖΚ ΥΕΡ_ΜΕ_ ΝΟ_ Ε_ ΜΟ_ ΡΕ**



J046

ΚΙΚΕΟ_ΞΕ ΥΕΡ_ ΜΕ_ ΗΟ_ Ε_ ΜΟ_ ΡΕ



L1700

ΚΙΚΕΟ_ΞΕ ΥΕΡ_ ΜΗΟ_ Ε_ ΜΟ_ ΡΕ



E.γ.Π									
C220									
Sn929									
	ό-τι	μό-	νος εν-	δό-	ξως δε-	δό-	ξα-	σταί.	+
No									
	ΓΑ_ ΚΟ	Ε_ ΔΗ_	ΝΨ	ΣΛΑ_ ΒΨ_ ΝΨ	ΒΟ	ΠΡΟ_ ΣΛΑ_	ΒΗ_	ΣΑ_ ∴	
S407									
	ΓΑ_ ΚΟ	Ε_ ΔΗ_	ΝΨ	ΣΛΑ_ ΒΕ_ ΝΨ	ΒΟ	ΠΡΟ_ ΣΛΑ_	ΒΗ_	ΣΑ_ ∴	
S408									
S412									
BN									
S410/11									
S414									
S429									
S430									
	ΓΑ_ ΚΟ	Ε_ ΔΗ_	ΝΟ	ΣΛΑ_ ΒΕ_ ΝΟ	ΒΟ	ΠΡΟ_ ΣΛΑ_	ΒΗ_	ΣΑ_ :	

Pomor

J005

ΓΑ_ ΚΟ Ε_ ΔΗ_ ΝΟ ΣΛΑ_ ΒΕ_ ΝΟ ΒΟ ΠΡΟ_ ΣΛΑ_ ΒΗ_ ΣΑ_ :

J046

ΓΑ_ ΚΟ Ε_ ΔΗ̇ ΣΛΑ̇_ ΝΟ ΠΡΟ_ ΣΛΑ_ ΒΗ_ ΣΑ_ :

I229

Π̇Κ̇ ΠΟ_ Β̇Γ̇_ Η̇Χ̇ ΙΟ ΓΑ_ ΚΟ ΠΡΟ_ ΣΛΑ_ ΒΗ_ ΣΑ_ :

L1700

Π̇Κ̇ ΠΟ_ Β̇Γ̇_ Η̇Χ̇ ΙΟ ΣΛΑ_ Β̇ Ε̇ ΒΟ ΠΡΟ_ ΣΛΑ_ ΒΗ_ ΣΑ_ :

L1709

Β̇Ο_ ΠΟ_ Ε̇ Ε_ Μ̇Χ̇ ΣΛΑ_ ΒΗΟ ΒΟ ΠΡΟ_ ΣΛΑ_ ΒΗ_ ΣΑ_ .

Prevoloka // Voznos k. (Kulizma*)



E.γ.Π



C220



Σύ εἶ τό στε-ρέ-ω-μα* τῶν προσ-τρέ-χόν-των σοι Κύ-ρι-ε,*

No



Ты е-сн оу-твр-же-ни-е при-тѣ-ка-ю-щи-и мѣ-ти го-спо-ди

S407



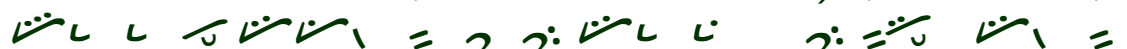
S408



S412



S410



BN



S411



S414



S430



S429



Ты е-сн оу-твр-же-ни-е при-тѣ-ка-ю-щи-и мѣ-ти го-спо-ди



Pomor



J005

L1709

Ты е-сн х-твр-же-ни-е при-тѣ-ка-го-щи-и мо-ти го-спо-ди



J046



Ju1809



L1700

I229

Ты е-сн х-твр-же-ни-е при-тѣ-ка-го-щи-и ти го-спо-ди



Chomd

Ты е-сн х-твр-же-ни-е при-тѣ-ка-го-щи-и ктѣ-бѣ го-спо-ди



E.γ.Π

C220

σύ εί τό φώς, τών ε- σκο-τι- σμέ- νων*

No

S407

ΤΥΙ ΖΕ ΣΒΚ ΤΩ Ω ΜΡΑ ΥΕ ΝΥΙ Η ΜΩ.

S408

S412

BN

S410/11

S414

S430

S429

ΤΥΙ ΖΕ ΣΒΚ ΤΟ Ω ΜΡΑ ΥΕ ΝΥΙ Η ΜΟ

Pomor

J005

ΠΥΙ ΖΕ ΣΒΚ Ω ΜΡΑ ΥΕ ΗΥΙ Η ΜΟ

J046

ΠΥΙ ΖΕ ΣΒΚ Ω ΜΡΑ ΥΕ ΗΥΙ

I229

ΠΥΙ Ε ΣΗ ΣΒΚ Ω ΜΡΑ ΥΕ ΗΥΙ

L1700

Ju1809

ΠΥΙ ΖΕ ΣΒΚ Ω ΜΡΑ ΥΗΥΙ

Choma

ΠΥΙ Ε ΣΗ ΣΒΚ Ω ΜΡΑ ΥΕ ΗΥΙ

c2.b



E.γ.II > ♯ / > > ≫ ≫ > ♯ ♯
 Sn1257 > ♯ / > > ≫ ≫ > ♯ ♯
 C220 > — / > > ≫ ≫ > ♯ ♯

καί υμ- νεί σε τό πνεύ- μά μου. +

No ♯ ♯ ♯ ♯ ♯ ♯ = = +

S407 ♯ ♯ ♯ ♯ ♯ ♯ = = +

Η ΠΟ_ Ε_ ΤΪ ΤΑ ΔΟΥ_ΧΪ ΜΟ_ Η ∴

S408 ♯ ♯ = = ♯ ♯ = = // +

S412 ♯ ♯ = = ♯ ♯ = = // =

S410 ♯ ♯ = = ♯ ♯ = = // +

S411,BN ♯ ♯ = = ♯ ♯ = = \ + S430

S414 ♯ ♯ = = ♯ ♯ = = \ +

S429 ♯ ♯ = = ♯ ♯ = = // +

Η ΠΟ_ Ε_ ΤΕ ΤΑ ΔΟΥ_ΧΪ ΜΟ_ Η .



Η ΠΟ_ Ε_ ΠΑ ΔΧ_ ΧΟ ΜΟ_ Η .



Η ΠΟ_ Ε_ ΠΑ ΔΧ_ ΜΟ" .



L1700

Η ΠΟ_ Ε_ ΠΑ ΔΧ_ ΜΟ" .



Η ΠΟ_ Ε_ ΠΑ ΔΧ_ ΜΟ" .

Voznos k.



E.γ.Π

C220

Ορ- θρί- ζον- τες βο- ώ- μέν σοι Κύ- ρι- ε* Σώ- σον η- μάς, *

No



τρε- νιο- ιο- ψε βο- πι- ε- μω πι- γο- σπο- δι- σα- χη- νηι.

S407

S408

S412

S410/11

S414

S430

S429

BN



Pomor



J005



πρε- νιο- ιο- ψε βο- πι- ε- μω πι- γο- σπο- δι- σα- χη- νηι.



J046



πρε- νιο- ιο- ψε βο- πι- ε- μω πι- γο- σπο- δι- σα- χη- νηι.



J673



πρε- νιο- ιο- ψε βο- πι- ε- μω πι- γο- σπο- δι- σα- χη- νηι.



I229



L1700



L1709



πρε- νιο- ιο- ψε βο- πι- ε- μω πι- γο- σπο- δι- σα- χη- νηι.

Jasnica



c2.b // Voznos k.



E.γ.Π



Sn1257



C220



σύ γάρ εἶ Θε-ός η-μών* εκ-τός σου άλ-λον ουκ οί-δα-μεν.+

No



ΤΥ ΚΟ Ε ΣΗ ΚΟ ΓΥ ΝΑ ΣΗ ΡΑΖ ΒΤ ΚΟ ΤΕ ΒΕ Η ΝΟ ΓΟ ΝΕ ΖΗΝΑ Ε ΜΥ ∴

S407



S408



S412



BN



S410/II/14



S430



S429



ΤΥ ΚΟ Ε ΣΗ ΚΟ ΓΟ ΝΑ ΣΗ ΡΑΖ ΒΤ ΚΟ ΤΕ ΒΕ Η ΝΟ ΓΟ ΝΕ ΖΗΝΑ Ε ΜΟ :



ΠΥ ΒΟ Ε ΣΗ ΒΟ ΝΑ ΡΑΖ ΒΤ ΚΟ ΠΕ ΒΕ Η ΝΑ ΓΟ ΝΕ ΖΗΝΑ Ε :



ΠΥ ΒΟ Ε ΣΗ ΒΟ ΓΟ ΝΑ ΣΗ ΡΑΖ ΒΤ ΚΟ ΠΕ ΒΕ Η ΝΑ ΓΟ ΝΕ ΖΗΝΑ Ε ΜΟ :



ΠΥ ΒΟ Ε ΣΗ ΒΟ ΝΑ ΡΑΖ ΒΤ ΚΟ ΠΕ ΒΕ Η ΝΑ ΓΟ ΝΕ ΖΗΝΑ Ε :



ΠΥ ΒΟ Ε ΣΗ ΒΟ ΝΑ ΡΑΖ ΒΤ ΚΟ ΠΕ ΒΕ Η ΝΑ ΓΟ ΝΕ ΖΗΝΑ Ε :



ΠΥ ΒΟ Ε ΣΗ ΒΟ ΝΑ ΡΑΖ ΒΤ ΚΟ ΠΕ ΒΕ Η ΝΑ ΓΟ ΝΕ ΖΗΝΑ Ε .



E.γ.Π
 C220
 Sn929
 Χι- τώ- νά μοι πα- ρά-σχου φω- τει- νόν,*

No
 И_ зоу ми по_ да_ жь свѣ_ ть_ лоу.

S407
 И_ зоу ми по_ да_ и же свѣ_ ть_ лоу.

S408

S412

S410/11 BN

S414

S430

S429
 И_ зоу ми по_ да_ и же свѣ_ те_ лоу



И_ зѣ ми по_ да_ и же свѣ_ ме_ лѣ



И_ зѣ ми по_ да_ и^а свѣ_ лѣ



И_ зѣ ми по_ да_ и^а свѣ_ лѣ



I229,L1709

И_ зѣ ми по_ да_ и^а свѣ_ лѣ



И_ зѣ ми по_ да_ и^а свѣ_ лѣ



Sn1256



E.γ.II

C220

Sn929

ο α- να- βαλ-λό- με- νος* φώς ως ι- μά- τι- ον,*

No

Ω ΔΚ ΙΑ Η ΣΑ ΣΒΚ ΤΪ ΜΒ ΙΑ ΚΟ ΡΗ ΖΟ ΙΟ.

S407

S408

BN

S412

S410

S411

S414

S430

S429

Ω ΔΚ Α Η ΣΑ ΣΒΚ ΤΟ ΜΕ ΙΑ ΚΟ ΡΗ ΖΟ ΙΟ.



J002

Ω ΔΚ Α Η ΣΑ ΣΒΚ ΠΟ ΜΕ ΙΑ ΚΟ ΡΗ ΖΟ ΙΟ.
Ω ΔΚ Α'' ΣΑ ΣΒΚ ΠΟ ΙΑ ΚΟ ΡΗ ΖΟ ΙΟ.

J002



J046, I229

Ω ΔΚ Α'' ΣΑ ΣΒΚ ΠΟ ΙΑ ΚΟ ΡΗ ΖΟ ΙΟ.



Ω ΔΚ Α'' ΣΑ ΣΒΚ ΠΟ ΙΑ ΚΟ ΡΗ ΖΟ ΙΟ.



Ω ΔΚ Α'' ΣΑ ΣΒΚ ΠΟ ΙΑ ΚΟ ΡΗ ΖΟ ΙΟ.

Muga // Vozhlaska



Sn1258 > ̇ ̂ ̃ ̄ ̅ ̆ ̇ ̈ ̉ ̊ ̋ ̌ ̍ ̎ ̏ ̐ ̑ ̒ ̓ ̔ ̕ ̖ ̗ ̘ ̙



E.γ.Π > ̇ ̂ ̃ ̄ ̅ ̆ ̇ ̈ ̉ ̊ ̋ ̌ ̍ ̎ ̏ ̐ ̑ ̒ ̓ ̔ ̕ ̖ ̗ ̘ ̙

C220 > - / >> > ̇ ̈ ̉ ̊ ̋ - - ≈ > ̇ ̈ ̉

Sn929 > ̇ ̂ ̃ ̄ ̅ ̆ ̇ ̈ ̉ ̊ ̋ ̌ ̍ ̎ ̏ ̐ ̑ ̒ ̓ ̔ ̕ ̖ ̗ ̘ ̙

πο- λυ- έ- λε- ε Χρι- στε ο Θε- ος η- μών. +

No ̇ ̂ ̃ ̄ ̅ ̆ ̇ ̈ ̉ ̊ ̋ ̌ ̍ ̎ ̏ ̐ ̑ ̒ ̓ ̔ ̕ ̖ ̗ ̘ ̙ = +

S407 ̇ ̂ ̃ ̄ ̅ ̆ ̇ ̈ ̉ ̊ ̋ ̌ ̍ ̎ ̏ ̐ ̑ ̒ ̓ ̔ ̕ ̖ ̗ ̘ ̙ = +

МН_ ГО_ МН_ ЛО_ СПН_ ВЕ_ ХРН_ СТЕ_ БО_ ЖЕ_ НА_ ШЕ. ∴

S408 ̇ ̂ ̃ ̄ ̅ ̆ ̇ ̈ ̉ ̊ ̋ ̌ ̍ ̎ ̏ ̐ ̑ ̒ ̓ ̔ ̕ ̖ ̗ ̘ ̙ = +

S412 * ̇ ̂ ̃ ̄ ̅ ̆ ̇ ̈ ̉ ̊ ̋ ̌ ̍ ̎ ̏ ̐ ̑ ̒ ̓ ̔ ̕ ̖ ̗ ̘ ̙ =

S410 ̇ ̂ ̃ ̄ ̅ ̆ ̇ ̈ ̉ ̊ ̋ ̌ ̍ ̎ ̏ ̐ ̑ ̒ ̓ ̔ ̕ ̖ ̗ ̘ ̙ = +

BN ̇ ̂ ̃ ̄ ̅ ̆ ̇ ̈ ̉ ̊ ̋ ̌ ̍ ̎ ̏ ̐ ̑ ̒ ̓ ̔ ̕ ̖ ̗ ̘ ̙ = +

S411 ̇ ̂ ̃ ̄ ̅ ̆ ̇ ̈ ̉ ̊ ̋ ̌ ̍ ̎ ̏ ̐ ̑ ̒ ̓ ̔ ̕ ̖ ̗ ̘ ̙ = +

S414 ̇ ̂ ̃ ̄ ̅ ̆ ̇ ̈ ̉ ̊ ̋ ̌ ̍ ̎ ̏ ̐ ̑ ̒ ̓ ̔ ̕ ̖ ̗ ̘ ̙ = +

S430 Σ ̇ ̂ ̃ ̄ ̅ ̆ ̇ ̈ ̉ ̊ ̋ ̌ ̍ ̎ ̏ ̐ ̑ ̒ ̓ ̔ ̕ ̖ ̗ ̘ ̙ = +

S429 ̇ ̂ ̃ ̄ ̅ ̆ ̇ ̈ ̉ ̊ ̋ ̌ ̍ ̎ ̏ ̐ ̑ ̒ ̓ ̔ ̕ ̖ ̗ ̘ ̙ = +

МНО_ ГО_ МН_ ЛО_ СПН_ ВЕ_ ХРН_ СТЕ_ БО_ ЖЕ_ НА_ ШЕ.



J002

МНО_ ГО_ МН_ ЛО_ СПН_ ВЕ_ ХРН_ СТЕ_ БО_ ЖЕ_ НА_ ШЕ.



J046

МНО_ ГО_ МН_ ЛО_ СПН_ ВЕ_ ХРН_ СТЕ_ БО_ ЖЕ_ НА̇.



J673

1229, L1700

МНО_ ГО_ МН_ ЛО_ СПН_ ВЕ_ ХРН_ СТЕ_ БО_ ЖЕ_ НА̇.



L1709

МНО_ ГО_ МН_ ЛО_ СПН_ ВЕ_ ХРН_ СТЕ_ БО_ ЖЕ_ НА̇.

Voznos k.



Sn1257



E.γ.Π

C220

Sn929

Τόν Βα-σι-λέ-α τών ου-ρα-νών*

No

Α ρα νε βε σε να α γο.

S407

Α ρα νε βε σε να α γο.

S408

S430

S410/11/14/29,BN

S412

Α ρα νε βε σε να α γο.



Pomor



J005

Α ρα νε βε σε να α γο.



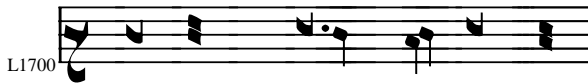
J046

L1709

Α ρα νε βε σε να α γο.



I229



L1700

Α ρα νε βε σε να α γο.

Jasnica



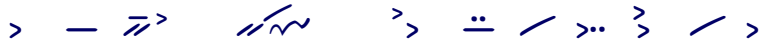
Sn1257



E.γ.Π



C220



Sn929



όν υμ- νού- σι, στρα-τι- αί τών Αγ- γέ- λων,*

No



Ε_ ΓΟ_ ΖΕ_ ΠΟ_ ΙΟ_ ΤЪ_ ΒΟ_ Η_ ΑΗ_ ΓΕ_ ΛΒ_ ΣΤΗ_ Η

S407



S408



S410



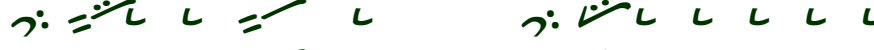
S412

S411



BN

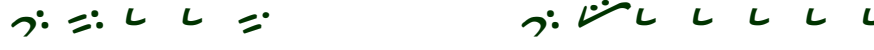
S414



S429

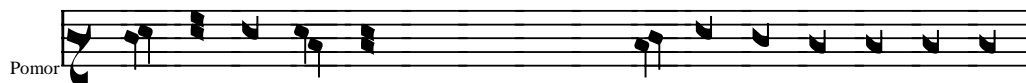


S430

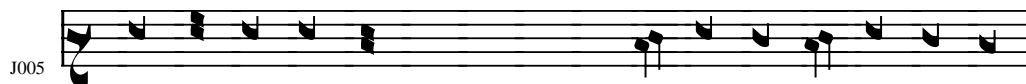


Ε_ ΓΟ_ ΖΕ_ ΠΟ_ ΙΟ_ ΤΕ_ ΒΟ_ Η_ ΑΓ_ ΓΗ_ ΛΕ_ ΣΤΗ_ Η

ΓΕ

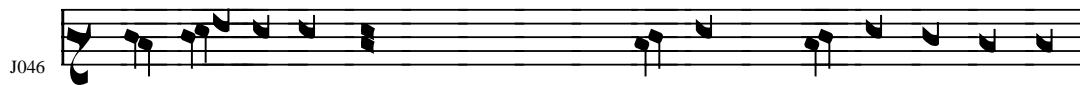


Pomor



J005

Ε_ ΓΟ_ ΖΕ_ ΠΟ_ ΙΟ_ ΒΟ_ Η_ ΑΓ_ ΓΕ_ ΛΕ_ ΣΠΙ_ Η



J046

Ε_ ΓΟ_ ΖΕ_ ΠΟ_ ΙΟ_ ΒΟ_ Η_ ΑΓ_ ΓΕ̇_ ΣΠΙ_ Η

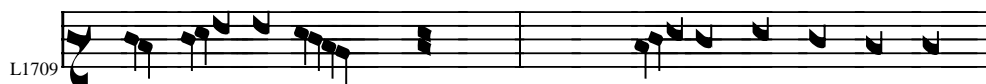


I229



L1700

Ε_ ΓΟ_ ΖΕ_ ΠΟ_ ΙΟ_ ΒΟ_ Η_ ΑΓ_ ΓΕ̇_ ΣΠΙ_ Η



L1709

Ε_ ΓΟ_ ΖΕ_ ΠΟ_ ΙΟ_ ΒΟ_ Η_ ΑΓ_ ΓΕ̇_ ΣΠΙ_ Η

c2.b // ...



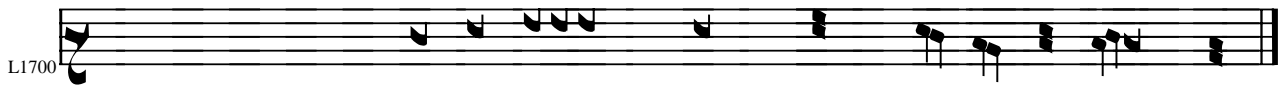
E.γ.Π	>..	≡	≡	≡	≡	>	≡	≡	≡	≡	≡	≡	≡	≡	
C220	>..	≡	≡	≡	≡	>	≡	≡	≡	≡	≡	≡	≡	≡	
Sn929	>..	≡	≡	≡	≡	>	≡	≡	≡	≡	≡	≡	≡	≡	
	υμ-	νεί-	τε,	καί	υ-	περ-υ-	ψού-	τε,	αυ-	τον	εις	τούς	αι-	ώ-	νας.+
No	∴	≡	≡	≡	≡	≡	≡	≡	≡	≡	≡	≡	≡	+	
	Η	ΧΒΑ	ΛΗ	ΤΕ	Η	ΠΡΕ	ΒΨ	ΝΟ	ΣΗ	ΤΕ	Ε	ΓΟ	ΒΨ	ΒΚ	ΚΥ ∴
S407	∴	≡	≡	≡	≡	≡	≡	≡	≡	≡	≡	≡	≡	+	
S408	≡	≡	≡	≡	≡	≡	≡	≡	≡	≡	≡	≡	≡	+	
S412	≡	≡	≡	≡	≡	≡	≡	≡	≡	≡	≡	≡	≡	≡	
S410	≡	≡	≡	≡	≡	≡	≡	≡	≡	≡	≡	≡	≡	+	
BN	≡	≡	≡	≡	≡	≡	≡	≡	≡	≡	≡	≡	≡	+	
S411	≡	≡	≡	≡	≡	≡	≡	≡	≡	≡	≡	≡	≡	+	
S414	≡	≡	≡	≡	≡	≡	≡	≡	≡	≡	≡	≡	≡	+	
S430	≡	≡	≡	≡	≡	≡	≡	≡	≡	≡	≡	≡	≡	+	
S429	≡	≡	≡	≡	≡	≡	≡	≡	≡	≡	≡	≡	≡	+	
	ΧΒΑ	ΛΗ	ΤΕ	Η	ΠΡΕ	ΒΟΨ	ΝΟ	ΣΗ	ΤΕ	Ε	ΓΟ	ΒΨ	ΒΚ	ΚΥ ∴	



ΧΒΑ_ΛΗ_ ΠΕ Η ΠΡΕ_ΒΟΨ_ΝΟ_ΣΗ_ ΠΕ Ε_ΓΟ ΒΨ ΒΚ_ΚΥ .



ΧΒΑ_ΛΗ_ ΠΕ Η ΠΡΕ_ΒΟΨ_ΝΟ_ΣΗ_ ΠΕ Ε_ΓΟ ΒΟ ΒΚ_ΚΥ .



ΧΒΑ_ΛΗ_ ΠΕ Η ΠΡΕ_ΒΟΨ_ΝΟ_ΣΗ_ ΠΕ Ε_ΓΟ ΒΨ ΒΚ_ΚΥ .

Voznos k.



E.γ.Π > — > > — > >

C220 > — > > > — > >

Κυ-ρί-ως Θε-ο-τό-κον* σέ ο-μο-λο-γού-μεν, *

No **В**о_нс_ ти_ноу_бо_го_ро_ди_цю_та_нс_по_вс_да_ю_це.

S407 **В**о_нс_ ти_ноу_бо_го_ро_ди_цю_та_нс_по_вс_да_ю_це.

S408 **В**о_нс_ ти_ноу_бо_го_ро_ди_цю_та_нс_по_вс_да_ю_це.

S412 **В**о_нс_ ти_ноу_бо_го_ро_ди_цю_та_нс_по_вс_да_ю_це.

BN **В**о_нс_ ти_ноу_бо_го_ро_ди_цю_та_нс_по_вс_да_ю_це.

S410/11 **В**о_нс_ ти_ноу_бо_го_ро_ди_цю_та_нс_по_вс_да_ю_це. S414

S429 **В**о_нс_ ти_ноу_бо_го_ро_ди_цю_та_нс_по_вс_да_ю_це.

S430 **В**о_нс_ ти_ноу_бо_го_ро_ди_цю_та_нс_по_вс_да_ю_це.

Pomor

J005

J046

Во_нс_ пи_нх_бо_го_ро_ди_цх_пс_нс_по_вс_да_ю_це.

I229

L1700

L1709

Во_нс_ пи_нх_бо_го_ро_ди_цх_пс_нс_по_вс_да_ю_це.

Chomr

Во_нс_ пи_нх_бо_го_ро_ди_цх_пс_нс_по_вс_да_ю_ε



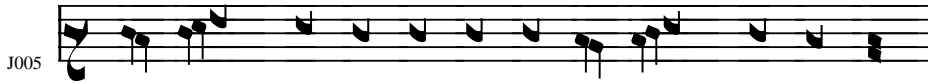
Sn1257



E.γ.Π
C220
οι δι- ά σου σε- σω- σμέ-νοι Παρ-θέ- νε αγ- νή, *

No
СЪ_ ПА_ СЕ_ НИ_ ТО_ БО_ Ю_ ДЪ_ ВН_ ЦЕ_ УН_ СТА_.

S408
BN
S410/12
S411
S414
S429
S430
СПА_ СЕ_ НИ_ ТО_ БО_ Ю_ ДЪ_ ВН_ ЦЕ_ УН_ СТА_ А_.



СПА_ СЕ_ НИ_ ПО_ БО_ ГО_ ДЪ_ ВН_ ЦЕ_ УН_ СПА_ А_.



СПА_ СЕ_ НІ_ Н_ ПО_ БО_ ГО_ ДЪ_ БО_ УН_ СПА_ А_.

Vozhlaska (Voznos k.)



Sn1257



E.γ.Π



C220



σύν Α- σω- μά-τοις χο- ρεί- αις σέ με- γα- λύ- νο- ντες. + var. -μεν.

No



СЪ БЕС ПΛΥ ΤΥ ΝΥΙ Η ΜΗ ΒΟ Η ΤΑ ΒΕ ΛΗ ΥΑ Ε ΜΥ ✪

S407



СЪ ΝΕ ΒΕ СЪ ΝΥΙ Η ΜΗ ΒΟ Η ΤΑ ΒΕ ΛΗ ΥΑ Ε ΜΥ ✪

S408



S412



S410/II



BN

S414



S430



S429



СЪ ΝΕ ΒΕС _ ΝΥΙ _ ΜΗ ΒΟ _ Η _ ΤΑ ΒΕ _ ΛΗ _ ΥΑ _ Ε _ ΜΥ ✪

Pomoi



J005



СНΕ _ ΒΕС _ ΗΥΙ _ ΜΗ ΒΟ _ Η ΠΛΥ ΒΕ _ ΛΗ _ ΥΑ _ Ε _ ΜΟ :

J046



I229



L1700

L1709



СНΕ _ ΒΕС _ ΗΥΙ _ ΜΗ ΒΟ _ Η ΠΛΥ ΒΕ _ ΛΗ _ ΥΑ _ Ε.

Choma



СЪ ΒΕ ΠΛΟ ΗΥΙ ΜΗ ΛΗ ΚΗ ΠΛΥ ΒΕ ΛΗ ΥΑ ΓΟ ЦЕ.

Voznos k.