

Automelon

Πρεμδρωστὴ ἡ γλόβο, γλάεζ ἡ:

Úpravy na spev // Scores for singing

Sedálen (samo)podoben 8. hlas BR

// Sessional hymns, automelon/prosomoia, 4th plag. echos BR

BR/RI

A

26.9. По ѿмъ стѣхословѣи / вѣтородиченъ:



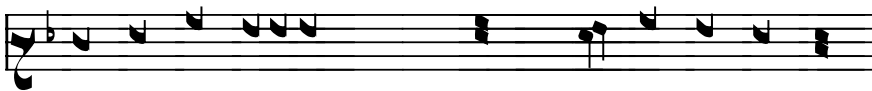
I1 Пре-мѡда-ротѣ ѿ сло-во вѣтво-емъ чре-вѣ



I2 за-чѣн-ши не-ш-паль-ноу, мѡти бо-жїѡ,



K1 мї-рѡ ро-ди-ла ѣ-сѣ мїрѡ со-дер-жѡ-ща-го,



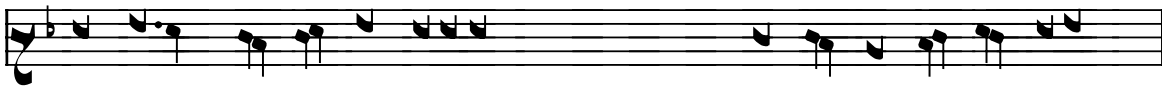
K2 ѿ вѣ-вѣ-а-тїхъ ѿмѣла ѣсѣ всѡ со-дер-жѡ-ща-го,



K3 пи-ще-дѡ-те-ла всѣхъ ѿ твор-ца тѡ-ри.



T1 тѣм-же мо-лю-ца все-сѡ-тѡ-дѣ-бо,



T2ab ѿз-бѡ-вн-ти-сѡ мнѣ прегрѣшенїи, ѣгда пред-стѡ-ти ѿ-мамъ



T2c предъ-ли-цѣмъ со-здѡ-те-ла мо-е-гѡ,



Z1 ВЛА-ДЫ́- ЧИ- ЦЕ ДѢО ѿ- ПА- Ѧ,



Z2 ПКО-ѿ ПѠ-МОЩЬ ПГО-ДА ПО-ДАЖДЕ МН:



Z3 ВѦ БО МО́-ЖЕ-ШИ, ѿ- ЛН- КА ХѠ- ЦЕ-ШИ, ВЕ- ПѦ- ПА- / - Ѧ.



/ - Ѧ.

B

26.9. По полъелѣнѣ сѣдлѣнѣ, глѣсѣ ѿ. Подобенѣ: Премѣдростнѣ:



I1 Воз-лѣгѣ на пѣр-си ѿ н-сѣ го-вы,



I2 дерз-но-вѣ-нї-е по-лѣ-чїлѣ ѿ-сѣ, ѿ-кв-оу-тї-нїкѣ



K1 во-про-шѣ-а: кѣ-ѡ ѿ-тъ-пре-дѣ-тель твоѣ, го-спо-ди;



K2 воз-люб-ленъ сѣ-лѡ сѣ-лѡ все-хвѣ-лѣ-не,



K3 хлѣ-бомъ се-гѡ ѿ-вѣ-те-вѣ-по-ка-зѣ.



T1 тѣм-же ѿ-кв-та-нї-нїкѣ не-нз-ре-чен-нїхъ бѣ-вѣ,



T2ab глѡ-ва во-плѡщѣнїѣ на-сѣ-чїѣ е-ши кон-цѣ,



T2c во-го-глѡ-вѣ ѿ-пѡ-сто-ле,



Z1 ΜΟ-ΛΗ ΧΡ̂-ΤΑ ΒΟ-ΓΑ,



Z2 ΕΟ-ΓΡΕ-ΣΗ-ΝΙΨ̂ Ω-ΣΤΑΒ-ΛΕ-ΝΙ-Ε ΔΑ-ΡΟ-ΒΑ-ΤΗ,



Z3 ΠΡΑΞ̂^ΑΝΘ-ΡΩ-ΠΙΜ^Α ΛΥ-ΒΟ-ΒΙ-ΟΥ ΣΒΑ-ΤΩ^Α ΙΟΥ ΠΑ-ΜΑΤ^Α ΤΕΟ- / Ο.



/ Ο.

C

26.9. Po 3. piesni kánona: **ϸϷΔΔΛΕΝΖ, ΓΛΙΣΖ Η. ΠΟΔΟΒΕΝΖ: ΠρεμδδρoCTH:**



II Πρε-μδδ- ρρo-CTH HΑ ΠΕρ- CИ BOЗ-ΛΕΓΖ,



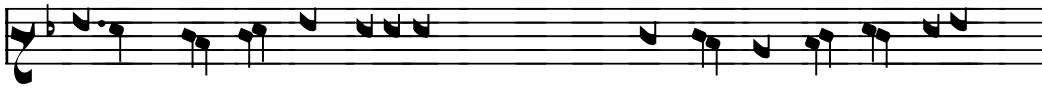
I2 Η ρά- ζδ- μδ ρδ-CTH HΑ ϸ- ЧИВ- CΛ.



K1 BO- Ж- ТВЕННУ BOЗГРЕ- ΜΙΒΛΖ ϸCИ: BZ HΑЧАЛѢ БѢ CΛO- BO,



K2 ΔOБ- PѢ HΑ ΠH- CΑΒΖ ΠΕΡΒΥИ БЕЗHΑ-ЧАЛѢ- HО- E PΟ- ЖДЕ- CTBО,



K3 Η ΠPO-ΠO- BѢ- ΔΛΛΖ ϸCИ BCTѢMИZ CΛO- BA BO- ΠO- ЦЕ- HЇ- E.



T1 TѢM-ЖE Η Δ- ЗЫ- КОМΖ ΙΑΚΩ ΜΡΕЖЕЮ OΥ-ΛO- BΗΒ' ΙΑ- ЗЫ- КИ,



T2ab BΛ- ΓO- ΔΑ- CTI- Ю ΔΧΑ ΗЗ- ϸ- ЧА- E- CИИ KON-ЦЫ,



T2c BO- ΓO- CΛO- BE Δ- ΠO- CTO- ΛE,



Z1 ΜΟ-ΛΗ ΧΡ̂-ΤΑ ΒΟ-ΓΑ,



Z2 ΓΡ̂-ΧΩΒ̂ Ω-ΣΤΑΒ-ΛΕ-ΝΙ-Ε ΔΑ-ΡΟ-ΒΑ-ΤΗ,



Z3 ΠΡ̂Ζ̂Ν̂ Ο-ΨΥΜ̂ ΛΙΟ-ΒΟ-ΒΙ-Ο ΣΒΑ-Τ̂ Ο ΠΑ-ΜΑΤ̂ ΤΒΟ- / Ο.



/ Ο.

D



Во-скр̑ни̑ гóсподи бóже мóй, да возне́стѣа рѣкѣ твоѣ,



не за-вѣ-ди оу̑-бо́гнхъ тво-нхъ до ко-нцѣ.



II Во-скр̑-рыи̑ нѣз̑ грó-ба ѣ-кѡ во-нѣ-тнн-нѣ,



I2 пре-по-доб-нымъ по-ве-лѣн̑и̑ е-сн̑ же-нѣмъ.



K1 про-по-вѣ-дѣти во-стѣнѣ ап̑лѡмъ, ѣкоже пн̑-са-но ѣсть:



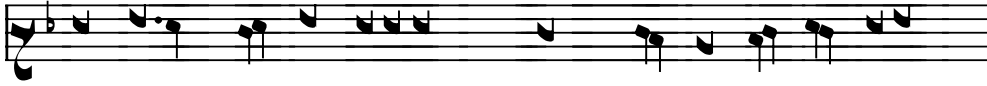
K2 н̑-скó-рыи̑ пѣтрѡ пред-стѣ грó-вѣ,



K3 н̑-свѣтѣ зрѣ во грó-вѣ, оу̑-жа-са-ше-са.



T1 тѣм-же н̑ оу̑-вн̑-дѣвѣ плаца-нн̑-цы е-дн̑-ны (+)



T2ab κρο-μιῆ βο-ζέστ-βενναγω τῆ-λα β^ς νέμω λε-ζά-ψυ-α,



T2c ε^ς βῆ-ρο-ιυ βο-ζο-πή:



Z1 ελά-βα τε-βῆ χῆ-τὲ βῆε,



Z2 ἄ-κω εἶ-λά-ε-σην βεῶ εἶ-σὲ νάσω:



Z3 ὄ-τῆ-ε βο-εὶ-σὴ εἶ-ά-ηῖ / ε.



/ -ε.

Е



ГЛА_ БА_ ѿЦХ ѿ СЫНХ ѿ СВѢТОМХ ДУХУ



СН_ НѢ ѿ ПРН_ СНО ѿ ВО_ БѢ_ КИ_ БѢ_ КШ ѿ А_ МН_.



И1 НЕ_ БѢ_ НШ_ Ю_ ДВЕРЬ ѿ КІ_ ВѢТЪ,



И2 ВСЕ_ СВѢ_ ТШ_ Ю_ ГО_ РШ, СВѢ_ ТО_ ЗѢ_ РШ_ НШ.



К1 Ѣ_ ЛАКЪ_ БО_ СПО_ НМЪ_ НЕ_ БѢ_ НШ_ Ю_ ЛѢСТ_ ВШ_ ЦШ,



К2 СЛО_ ВѢ_ НШ ѿ РѢ_ Ш, Ѣ_ УН_ НО_ НШ_ БѢ_ ЛѢ_ НШ_ Е,



К3 ВСЕ_ ЛѢН_ НШ_ ѿ ВСЕ_ ѿ_ ВѢ_ ЛШ_ КО_ Е_ СО_ КРО_ ВШ_ ЦЕ.



Т1 ѿ_ КШ_ СП_ СѢ_ НШ_ Е_ ВЪ_ НѢШ_ СО_ ДѢ_ ЛШ_ СѢ



Т2ab МІ_ РО_ ВШ, ѿ ѠСТАВЛѢНІЕ ДРѢВ_ ННХЪ_ СО_ ГРѢ_ ШѢ_ НШ.



T2c εε γω̇ ρά_ δι βο_ πι_ έμz τή:



Z1 μο_ λή_ σύ_ να_ τβο_ε_ γò_ ή_ βο_ γα



Z2 πρε_ ρτβ_ σέ_ νίη_ ω_ σταβ_ λέ_ νί_ ε_ δα_ ρο_ βά_ τι,



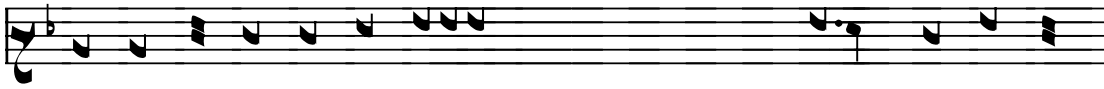
Z3 β̃_ γο_ χέ_ ρτηω_ πο_ κλα_ νά_ ο_ ψυμια_ πρεβ_α_ τό_ μδ_ ρο_ ζ̃_ τβδ_ τβο_ ε_ μδ̃.



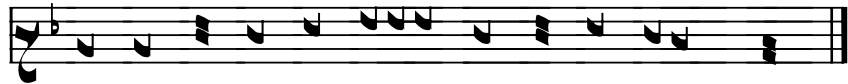
_μδ̃.

PP (Choma)

D



Κο-κρῆ- νη γός- πο- δι βο-ζе мόν, δι βο-ζе не-έ-τ-ε-α ρδ- κλ τβο- λ,



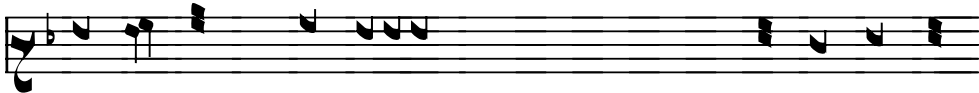
не за- бд- ди оу- бо-гнхз тбо-нхз до ко- нцл.



I1 Κο-κρῆ-σῆν ηζ' γρό-βα ἰ- κω βο- ηε- τнн- ηδ,



I2 пре- по- доб- ным^z по- ве- лѣл^z ѿ- е- н же- намз.



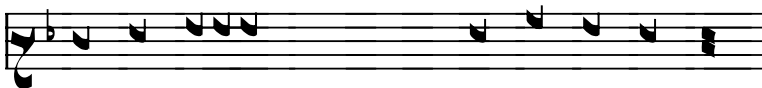
K1 про- по- вѣ- да- ти во-с-т-аніе ἀπλωμz, ἵακοже πῆ- σα- но ἔ-ε-τ-ε-τ-ε:



K2 η̇ εκό-ρ-ην πέτρz προ-ε-τ-λ γρό- βδ,



K3 η̇ εβѣ-т-з зрл̄ во γρό- бѣ, оу- жа- са- ше- са.



T1 τѣм-же η̇ οὐ-β-η-δ-ε-β-ε-з плащані-цы ѿ- дн- ны (+)



T2ab κρο-μιῆ βο-ρέετ-βεν-ηαγω τῆλα β^z ήμισ λε-ζά- ψυ- α,



T2c ε^z βῆ- ρο- η βο- ζο- πη:



Z1 ελά- βα τε- βῆ χῆ- τε βῆε,

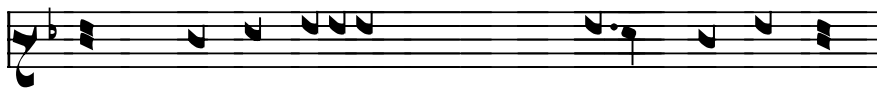


Z2 ἄ- κω εἶ- ελά- ε- σην εἰῶ εἶ- εἰ- ηάσωz:

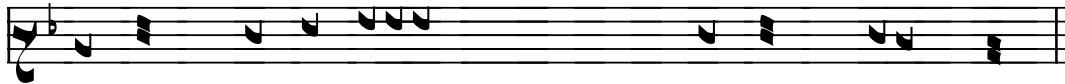


Z3 ὄ- ῥε- ε βο- ῆ- ηἰ- εἰ- ἄ- ηἰ- ε.

Е



ГЛА_ ВА_ ѿ_ ЦХ_ ѿ_ СЫНХ_ ѿ_ СВЪ_ ПО_ МХ_ ДХ_ ХХ



С_ НЫ_ НЪ_ ѿ_ ПРИ_ СШ_ ѿ_ ВО_ ВЪ_ КИ_ ВЪ_ КЪ_ ѿ_ ѿ_ МН_



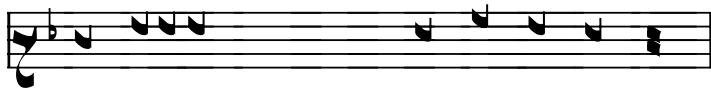
II НЕ_ ѿ_ НЪ_ Ю_ ДВЕРЬ_ ѿ_ КЪ_ ВЪТЪ,



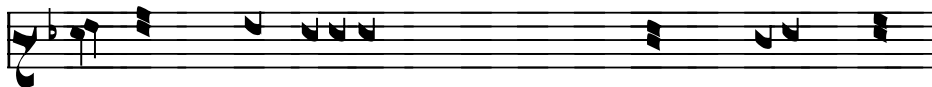
I2 ВЕ_ СВЪ_ ТЪ_ Ю_ ГО_ РЪ, СВЪ_ ТО_ ЗЪ_ НЫЙ_



K1 Ѿ_ БЛА_ КЪ_ БО_ СПО_ ѿ_ МЪ_ НЕ_ ѿ_ НЪ_ Ю_ ЛЪ_ ВЪ_ ТЪ_ ВЪ_ ЦЪ,



K2 СЛО_ ВЪ_ НЫЙ_ РАЙ, ѿ_ ВЪ_ ННО_ ѿ_ З_ БА_ В_ ЛЪ_ НЪ_ Е,



K3 ВЕ_ ЛЪ_ НЪ_ ѿ_ ВЕ_ ѿ_ БЕ_ ЛЪ_ КО_ Е_ СО_ КРО_ ВЪ_ ЦЕ_



T1 ѿ_ КЪ_ ѿ_ СЪ_ НЪ_ Е_ ВЪ_ НЪ_ СО_ ДЪ_ ЛЪ_ СЪ



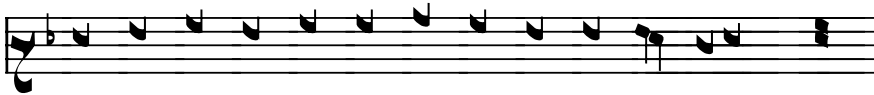
T2ab МЪ_ РО_ ВЪ, ѿ_ ѿ_ СТА_ В_ ЛЪ_ НЪ_ Е_ ДРЕ_ ВЪ_ НЪ_ ХЪ_ СО_ ГРЪ_ ШЪ_ НЪ_



T2c εε γω̇ ρά_ δι βο_ πι_ έμz τή:



Z1 μο_ λή_ сына_ твое_ го̇ и_ бо_ га



Z2 пре_ грѣ_ шé_ ній_ ѡ_ став_ лé_ нї_ е_ да_ ро_ вá_ ти,



Z3 бā_ го_ чé_ стнw_ по_ кла_ нā_ ю_ цы_ мсw_ пре_ вā_ то_ мŷ_ ро_ ж_ те_ ѱ_ тво_ е_ мŷ.