

Ὅλην ἀποθέμενοι

Ⲅⲉ ⲰⲗⲟⲭⲱⲈ

## 6. hlas // 2<sup>nd</sup> plag. echos

**Vývoj nápevu – staroruských a reformované pramene,  
– prvé transkripcie do diastematicky presnej notácie.**

*Iba s textom prvej modelovej stichiry*

**The evolution of the melody**

- **old and reformed Russian sources**
- **first transcriptions into a diastematically precise notation**

*The first stikhera (automelon) only*

Sn 1260 318r (317)

TU 120v (11. stor.)

Pp 40v - 41r,

S439 28r

S440 99v

BN 142, S410 107r, S413 279v, S414 244v + 202r + 376r, S415 152r, S416 308r, S418 80r,  
S421 297v, S424 185r, S426 216r, S429 112v, S431 40v, S432 133v, S433 117v

PO 29v

J480 43r

Text

1.7./1.11. Kosma a Damian

Εἰς τό, Κύριε ἐκέκραξα, Ἦχος πλ. β' Αυτόμελον

Κέμερз, на Γᾶν, κοζзβάχз, γλάεζ ἕ. Ποδόεηз: Кεῖ ὤλόжише.

Ὀλην αποθέμενοι,	εν ουρανοῖς τήν ἐλπίδα,	7+8	
θησαυρόν ασύλητον,	εαυτοῖς οἱ Ἅγιοι εθησαύρισαν,	7+12	S34
δωρεάν ἔλαβον,	δωρεάν διδούσι,	6+6	
	τοῖς νοσοῦσι τά ἰάματα,	9	S21
χρυσόν ἢ ἄργυρον,	ευαγγελικῶς οὐκ ἐκτίσαντο,	6+10	
ἀνθρώποις τε καί κτήνεσι,	τάς εὐεργεσίας μετέδωκαν,	8+10	S34
ἵνα διά πάντων,	6	10	
εν παρρησίᾳ πρεσβεύωσιν,	υπήκοοι γενόμενοι Χριστῷ,	9+7	S32 SS121
	υπέρ τῶν ψυχῶν ἡμῶν.		

Кεῖ ὤλοжише \* на нѣрѣхъ надѣждѣ, \*  
κοκρόβηψε некράдомо \* кебѣ етїи κοκρόβηψετβοваши: \*  
тѣне прїаши, \* тѣне даіотъ \* неδδгдѣомымъ врачеблїа. \*  
златѣ нлѣ ереврѣ \* ѣнльскѣ не етѣжаша: \*  
человѣкѣмъ же ѡ коптѣмъ \* елгодѣлїа прεποдѣаша, \*  
да, вѣѣмн \* послѣшлиѣнѣ ебївше хрїтѣ, \*  
ко дерзновеіемъ мѡлѣтѣѡ \* ѡ дѣшлѣхъ нѣшнхъ.

Nápev



Sn1260 **Ό**- λην α- πο- θέ- με- νοι, εν ου- ρα- νοίς τήν ελ- πί- δα,

TU **В**Δ\_ CE OY\_ Π'Δ\_ ΒΑ\_ ΗΗ\_ Ε **ΝΑ** ΝΕ\_ ΒΕ\_ СΔ\_ Χ'Δ\_ ΠΟ\_ ΛΟ\_ ЖΔ\_ ШΑ

Pp1 **В**Δ\_ CE OY\_ Π'Δ\_ ΒΑ\_ ΗΗ\_ Ε **ΝΑ** ΝΕ\_ ΒΕ\_ СЖ\_ Χ'Δ\_ ΠΟ\_ ΛΟ\_ ЖΔ\_ ШΑ

S439/1 **В**Δ\_ CE OY\_ ΠΟ\_ ΒΑ\_ ΗΗ\_ Ε **ΝΑ** ΝΕ\_ ΒΕ\_ CE\_ Χ'Δ\_ ΠΟ\_ ΛΟ\_ ЖΔ\_ ШΑ

S440/1 **В**Δ\_ CE OY\_ ΠΟ\_ ΒΑ\_ ΗΗ\_ Ε **ΝΑ** ΝΕ\_ ΒΕ\_ CE\_ Χ'Δ\_ ΠΟ\_ ΛΟ\_ ЖΔ\_ ШΑ

S410 **В**Δ\_ CE OY\_ ΠΟ\_ ΒΑ\_ ΗΗ\_ Ε **ΝΑ** ΝΕ\_ ΒΕ\_ CE\_ Χ'Δ\_ ΠΟ\_ ΛΟ\_ ЖΔ\_ ШΑ

S426 **В**Δ\_ CE OY\_ ΠΟ\_ ΒΑ\_ ΗΗ\_ Ε **ΝΑ** ΝΕ\_ ΒΕ\_ CE\_ Χ'Δ\_ ΠΟ\_ ΛΟ\_ ЖΔ\_ ШΑ

S432 **В**Δ\_ CE OY\_ ΠΟ\_ ΒΑ\_ ΗΗ\_ Ε **ΝΑ** ΝΕ\_ ΒΕ\_ CE\_ Χ'Δ\_ ΠΟ\_ ΛΟ\_ ЖΔ\_ ШΑ

S414\* **В**Δ\_ CE OY\_ ΠΟ\_ ΒΑ\_ ΗΗ\_ Ε **ΝΑ** ΝΕ\_ ΒΕ\_ CE\_ Χ'Δ\_ ΠΟ\_ ΛΟ\_ ЖΔ\_ ШΑ

S413 **В**Δ\_ CE OY\_ ΠΟ\_ ΒΑ\_ ΗΗ\_ Ε **ΝΑ** ΝΕ\_ ΒΕ\_ CE\_ Χ'Δ\_ ΠΟ\_ ΛΟ\_ ЖΔ\_ ШΑ

S418/21 **В**Δ\_ CE OY\_ ΠΟ\_ ΒΑ\_ ΗΗ\_ Ε **ΝΑ** ΝΕ\_ ΒΕ\_ CE\_ Χ'Δ\_ ΠΟ\_ ΛΟ\_ ЖΔ\_ ШΑ

S424 **В**Δ\_ CE OY\_ ΠΟ\_ ΒΑ\_ ΗΗ\_ Ε **ΝΑ** ΝΕ\_ ΒΕ\_ CE\_ Χ'Δ\_ ΠΟ\_ ΛΟ\_ ЖΔ\_ ШΑ

S431 **В**Δ\_ CE OY\_ ΠΟ\_ ΒΑ\_ ΗΗ\_ Ε **ΝΑ** ΝΕ\_ ΒΕ\_ CE\_ Χ'Δ\_ ΠΟ\_ ΛΟ\_ ЖΔ\_ ШΑ

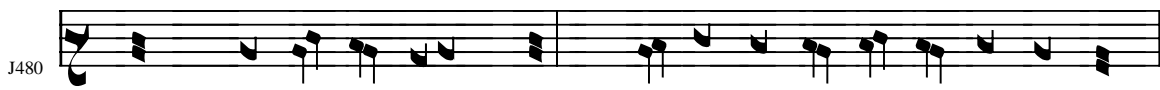
BN **В**Δ\_ CE OY\_ ΠΟ\_ ΒΑ\_ ΗΗ\_ Ε **ΝΑ** ΝΕ\_ ΒΕ\_ CE\_ Χ'Δ\_ ΠΟ\_ ΛΟ\_ ЖΔ\_ ШΑ

S416 **В**Δ\_ CE OY\_ ΠΟ\_ ΒΑ\_ ΗΗ\_ Ε **ΝΑ** ΝΕ\_ ΒΕ\_ CE\_ Χ'Δ\_ ΠΟ\_ ΛΟ\_ ЖΔ\_ ШΑ

S429 **В**Δ\_ CE OY\_ ΠΟ\_ ΒΑ\_ ΗΗ\_ Ε **ΝΑ** ΝΕ\_ ΒΕ\_ CE\_ Χ'Δ\_ ΠΟ\_ ΛΟ\_ ЖΔ\_ ШΑ

S414/5 **В**Δ\_ CE OY\_ ΠΟ\_ ΒΑ\_ ΗΗ\_ Ε **ΝΑ** ΝΕ\_ ΒΕ\_ CE\_ Χ'Δ\_ ΠΟ\_ ΛΟ\_ ЖΔ\_ ШΑ

S433 **В**Δ\_ CE OY\_ ΠΟ\_ ΒΑ\_ ΗΗ\_ Ε **ΝΑ** ΝΕ\_ ΒΕ\_ CE\_ Χ'Δ\_ ΠΟ\_ ΛΟ\_ ЖΔ\_ ШΑ



J480 **В**CE OY\_ ΠΟ\_ ΒΑ\_ ΗΗ\_ Ε **ΝΑ** ΝΕ\_ ΒΕ\_ CE\_ ΒΟΖ\_ ΛΟ\_ ЖΗ\_ ШΑ



PO **В**CE **ΒΟΖ\_ ΛΟЖ\_ ШЕ** **ΝΑ** ΝΕ\_ ΒΕ\_ СЖ\_ OY\_ ΠΟ\_ ΒΑ\_ ΗΗ\_ Ε





Sn1260 δω-ρε-άν-έ-λα-βον, δω-ρε-άν-δι-δού-σι,

TU ΤΟΥ\_ΝΕ ΠΡΗ\_ΓΑ\_ΣΤΑ ΤΟΥ\_ΝΕ ΖΕ ΔΑ\_ΙΕ\_ΤΑ

Pp1 ΤΟΥ\_ΝΕ ΠΡΗ\_ΓΑ\_ΣΤΑ ΤΟΥ\_ΝΕ ΔΑ\_ΙΕ\_ΤΑ

S439/1 ΤΟΥ\_ΝΕ ΠΡΗ\_ΓΑ\_ΣΤΑ ΤΟΥ\_ΝΕ ΔΑ\_ΙΕ\_ΤΑ

S440/1 ΤΟΥ\_ΝΕ ΠΡΗ\_ΓΑ\_ΣΤΑ ΤΟΥ\_ΝΕ ΔΑ\_ΔΗ\_ΤΑ

S410

S426

BN,S413/18/21/14\*

S424

S429

S431

S416

S414/5

S433

ΤΟΥ\_ΝΕ ΠΡΗ\_Δ\_ΣΤΑ ΤΟΥ\_ΝΕ ΖΕ Η ΔΑ\_ΔΗ\_ΤΑ

S432

J480



ΠΧ\_ΝΕ ΠΡΗ\_Δ\_ΣΠΕ ΠΧ\_ΝΕ ΖΕ Η ΔΑ\_ΔΗ\_ΠΕ

PO



PO

ΤΟΥ\_ΝΕ ΠΡΗ\_Δ\_ΣΤΑ ΤΟΥ\_ΝΕ Η ΔΑ\_ΔΗ\_ΤΑ



Sn1260   
 τοῖς νο- σου-σι τά ι- ά- μα- τα,

TU   
 ΝΕ ΔΟΥ ΖΒ ΝΥΙ Η ΜΖ Η ΣΥΖ ΛΕ ΝΗ Ε

Pp1   
 ΝΕ ΔΟΥ ΖΒ ΝΥΙ Η ΜΖ Η ΣΥΖ ΛΕ ΝΗ Ε

S439/1   
 ΝΕ ΔΟΥ ΖΒ ΝΥΙ Η ΜΖ Η ΣΥΖ ΛΕ ΝΗ Ε

S440/1   
 ΝΕ ΔΟΥ ΖΒ ΝΥΙ Η ΜΖ Η ΣΥΖ ΛΕ ΝΗ Ε

S410   
 ΒΟ ΛΑ ΣΗ ΜΟ Η ΣΥΖ ΛΕ ΝΗ Ε

S426   
 ΒΟ ΛΑ ΣΗ ΜΟ Η ΣΥΖ ΛΕ ΝΗ Ε

S414\*   
 ΒΟ ΛΑ ΣΗ ΜΟ Η ΣΥΖ ΛΕ ΝΗ Ε

BN   
 ΒΟ ΛΑ ΣΗ ΜΟ Η ΣΥΖ ΛΕ ΝΗ Ε

S416/21   
 ΒΟ ΛΑ ΣΗ ΜΟ Η ΣΥΖ ΛΕ ΝΗ Ε

S413, 424   
 ΒΟ ΛΑ ΣΗ ΜΟ Η ΣΥΖ ΛΕ ΝΗ Ε

S431   
 ΒΟ ΛΑ ΣΗ ΜΟ Η ΣΥΖ ΛΕ ΝΗ Ε

S416   
 ΒΟ ΛΑ ΣΗ ΜΟ Η ΣΥΖ ΛΕ ΝΗ Ε

S432   
 ΒΟ ΛΑ ΣΗ ΜΟ Η ΣΥΖ ΛΕ ΝΗ Ε

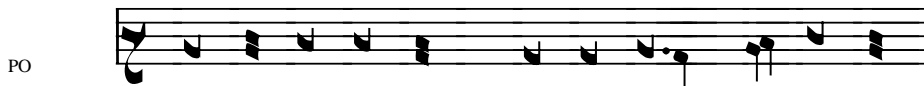
S429   
 ΒΟ ΛΑ ΣΗ ΜΟ Η ΣΥΖ ΛΕ ΝΗ Ε

S414/5   
 ΒΟ ΛΑ ΣΗ ΜΟ Η ΣΥΖ ΛΕ ΝΗ Ε

S431   
 ΒΟ ΛΑ ΣΗ ΜΟ Η ΣΥΖ ΛΕ ΝΗ Ε



ΒΟ ΛΑ ΣΗ ΜΟ Η ΣΥΖ ΛΕ ΝΗ Ε



PO   
 ΝΕ ΔΟΥ ΓΟΥ ΙΟ ΣΗ Η ΣΥΖ ΛΕ ΝΗ Α



Sn1260

χρυ-σόν ἢ ἀρ-γυ-ρον, ευ-αγ-γε-λι-κὸς οὐκ ἐκ-τή-σαν-το,

TU

ЗЛА\_ТА И\_ АН\_ СРѢ\_ БРА\_ Е\_ ВАН\_ ГЕ\_ ЛЬ\_ СІС'Ы\_ НЕ\_ СЪ\_ ТА\_ ЖА\_ СТА

Pp1

ЗЛА\_ТА И\_ СРѢ\_ БРА\_ ГЕ'ВАН\_ ГЕ\_ ЛЬ\_ СІС'Ы\_ НЕ\_ СЪ\_ ТА\_ ІЕ\_ СТА

S439/1

ЗЛА\_ТА И\_ СРѢ\_ БРА\_ Е\_ ВА\_ НГЕ\_ ЛЬ\_ СІС'Ы\_ НЕ\_ СЪ\_ ТА\_ ЖА\_ СТА

S440/1

ЗЛА\_ТА И\_ СРѢ\_ БРА\_ Е\_ ВА\_ НГЕ\_ ЛЬ\_ СІС'Ы\_ НЕ\_ СЪ\_ ТА\_ ЖА\_ СТА

S410/3/8, BN

ЗЛА\_ТА И\_ АН\_ СРѢ\_ БРА\_ Е\_ ВАН\_ ГЕ\_ ЛЬ\_ СІС'Ы\_ НЕ\_ СЪ\_ ТА\_ ЖА\_ СТА

S426

ЗЛА\_ТА И\_ АН\_ СРѢ\_ БРА\_ Е\_ ВАН\_ ГЕ\_ ЛЬ\_ СІС'Ы\_ НЕ\_ СЪ\_ ТА\_ ЖА\_ СТА

S431

ЗЛА\_ТА И\_ АН\_ СРѢ\_ БРА\_ Е\_ ВАН\_ ГЕ\_ ЛЬ\_ СІС'Ы\_ НЕ\_ СЪ\_ ТА\_ ЖА\_ СТА

S421/24

ЗЛА\_ТА И\_ АН\_ СРѢ\_ БРА\_ Е\_ ВАН\_ ГЕ\_ ЛЬ\_ СІС'Ы\_ НЕ\_ СЪ\_ ТА\_ ЖА\_ СТА

S416

ЗЛА\_ТА И\_ АН\_ СРѢ\_ БРА\_ Е\_ ВАН\_ ГЕ\_ ЛЬ\_ СІС'Ы\_ НЕ\_ СЪ\_ ТА\_ ЖА\_ СТА

S414\*

ЗЛА\_ТА И\_ АН\_ СРѢ\_ БРА\_ Е\_ ВАН\_ ГЕ\_ ЛЬ\_ СІС'Ы\_ НЕ\_ СЪ\_ ТА\_ ЖА\_ СТА

S414

ЗЛА\_ТА И\_ АН\_ СРѢ\_ БРА\_ Е\_ ВА\_ НГЕ\_ ЛЕ\_ СІС'Ы\_ НЕ\_ СТА\_ ЖА\_ СТА

S415

S432

ЗЛА\_ТА И\_ АН\_ СРѢ\_ БРА\_ Е\_ ВА\_ НГЕ\_ ЛЕ\_ СІС'Ы\_ НЕ\_ СТА\_ ЖА\_ СТА

S433

ЗЛА\_ТА И\_ АН\_ СРѢ\_ БРА\_ Е\_ ВА\_ НГЕ\_ ЛЕ\_ СІС'Ы\_ НЕ\_ СТА\_ ЖА\_ СТА

S429

ЗЛА\_ТА И\_ АН\_ СРѢ\_ БРА\_ Е\_ ВА\_ НГЕ\_ ЛЕ\_ СІС'Ы\_ НЕ\_ СТА\_ ЖА\_ СТА



J480

ΖΑΑ\_ ΠΑ\_ Η\_ ΣΡΕ\_ ΒΡΑ\_ Ε\_ ΒΑ\_ ΓΕ\_ Λ\_ ΣΚΗ\_ ΝΕ\_ ΣΠΑΣ\_ ΖΑ\_ ΣΠΕ



PO

PO

ΖΑΑ\_ ΠΑ\_ Η\_ ΣΡΕ\_ ΒΡΑ\_ Ε\_ ΒΑ\_ ΝΓΕ\_ ΣΚΗ\_ ΝΕ\_ ΣΠΑΣ\_ ΖΑ\_ ΣΠΕ



Sn1260

αν- θρώ-ποις τε καί κτή- νε- σι, τάς ευ- ερ- γε- σί- ας μετ-έ- δω- καν,

TU

ΥΛΟ\_ Β\_Κ\_ ΙΚΟ\_ Μ\_Ζ\_ ΖΕ\_ Η\_ ΣΙΚΟ\_ ΤΟ\_ Μ\_Ζ\_ ΒΛΑ\_ΓΟ\_ Δ\_Κ\_ ΙΑ\_ ΝΗ\_ Ε\_ ΠΟ\_ ΔΑ\_ ΣΤΑ

Pp1

ΥΛΟ\_ Β\_Κ\_ ΙΚΟ\_ Μ\_Ζ\_ ΖΕ\_ Η\_ ΣΙΚΟ\_ ΤΟ\_ Μ\_Ζ\_ ΒΛΑ\_ΓΟ\_ Δ\_Κ\_ ΙΑ\_ ΝΗ\_ Ε\_ ΠΟ\_ ΔΑ\_ ΣΤΑ

S439-40

ΥΛΟ\_ Β\_Κ\_ ΙΚΟ\_ Μ\_Ζ\_ ΖΕ\_ Η\_ ΣΙΚΟ\_ ΤΟ\_ Μ\_Ζ\_ ΒΛΑ\_ΓΟ\_ Δ\_Κ\_ ΙΑ\_ ΝΗ\_ Ε\_ ΠΟ\_ ΔΑ\_ ΣΤΑ

S410

ΥΕ\_ ΛΟ\_ Β\_Κ\_ ΙΚΟ\_ Μ\_Ζ\_ ΖΕ\_ Η\_ ΣΙΚΟ\_ ΤΟ\_ Μ\_Ζ\_ ΒΛΑ\_ΓΟ\_ Δ\_Κ\_ Α\_ ΝΗ\_ Α\_ ΠΟ\_ ΔΑ\_ Ε\_ ΤΑ

S426/14\*

ΥΕ\_ ΛΟ\_ Β\_Κ\_ ΙΚΟ\_ Μ\_Ζ\_ ΖΕ\_ Η\_ ΣΙΚΟ\_ ΤΟ\_ Μ\_Ζ\_ ΒΛΑ\_ΓΟ\_ Δ\_Κ\_ Α\_ ΝΗ\_ Α\_ ΠΟ\_ ΔΑ\_ Ε\_ ΤΑ

S413/18/21

ΥΕ\_ ΛΟ\_ Β\_Κ\_ ΙΚΟ\_ Μ\_Ζ\_ ΖΕ\_ Η\_ ΣΙΚΟ\_ ΤΟ\_ Μ\_Ζ\_ ΒΛΑ\_ΓΟ\_ Δ\_Κ\_ Α\_ ΝΗ\_ Α\_ ΠΟ\_ ΔΑ\_ Ε\_ ΤΑ BN

S424

ΥΕ\_ ΛΟ\_ Β\_Κ\_ ΙΚΟ\_ Μ\_Ζ\_ ΖΕ\_ Η\_ ΣΙΚΟ\_ ΤΟ\_ Μ\_Ζ\_ ΒΛΑ\_ΓΟ\_ Δ\_Κ\_ Α\_ ΝΗ\_ Α\_ ΠΟ\_ ΔΑ\_ Ε\_ ΤΑ

S431

ΥΕ\_ ΛΟ\_ Β\_Κ\_ ΙΚΟ\_ Μ\_Ζ\_ ΖΕ\_ Η\_ ΣΙΚΟ\_ ΤΟ\_ Μ\_Ζ\_ ΒΛΑ\_ΓΟ\_ Δ\_Κ\_ Α\_ ΝΗ\_ Α\_ ΠΟ\_ ΔΑ\_ Ε\_ ΤΑ

S416

ΥΕ\_ ΛΟ\_ Β\_Κ\_ ΙΚΟ\_ Μ\_Ζ\_ ΖΕ\_ Η\_ ΣΙΚΟ\_ ΤΟ\_ Μ\_Ζ\_ ΒΛΑ\_ΓΟ\_ Δ\_Κ\_ Α\_ ΝΗ\_ Α\_ ΠΟ\_ ΔΑ\_ Ε\_ ΤΑ

S432

ΥΕ\_ ΛΟ\_ Β\_Κ\_ ΙΚΟ\_ Μ\_Ζ\_ ΖΕ\_ Η\_ ΣΙΚΟ\_ ΤΟ\_ Μ\_Ζ\_ ΒΛΑ\_ΓΟ\_ Δ\_Κ\_ Α\_ ΝΗ\_ Α\_ ΠΟ\_ ΔΑ\_ Ε\_ ΤΑ

S414

ΥΕ\_ ΛΟ\_ Β\_Κ\_ ΙΚΟ\_ Μ\_Ζ\_ ΖΕ\_ Η\_ ΣΙΚΟ\_ ΤΟ\_ Μ\_Ζ\_ ΒΛΑ\_ΓΟ\_ Δ\_Κ\_ Α\_ ΝΗ\_ Α\_ ΠΟ\_ ΔΑ\_ Ε\_ ΤΑ

S415

ΥΕ\_ ΛΟ\_ Β\_Κ\_ ΙΚΟ\_ Μ\_Ζ\_ ΖΕ\_ Η\_ ΣΙΚΟ\_ ΤΟ\_ Μ\_Ζ\_ ΒΛΑ\_ΓΟ\_ Δ\_Κ\_ Α\_ ΝΗ\_ Α\_ ΠΟ\_ ΔΑ\_ Ε\_ ΤΑ

ΥΕ\_ ΛΟ\_ Β\_Κ\_ ΙΚΟ\_ Μ\_Ζ\_ ΖΕ\_ Η\_ ΣΙΚΟ\_ ΤΟ\_ Μ\_Ζ\_ ΒΛΑ\_ΓΟ\_ Δ\_Κ\_ Α\_ ΝΗ\_ Α\_ ΠΟ\_ ΔΑ\_ Ε\_ ΤΑ

S429

ΥΕ\_ ΛΟ\_ Β\_Κ\_ ΙΚΟ\_ Μ\_Ζ\_ ΖΕ\_ Η\_ ΣΙΚΟ\_ ΤΟ\_ Μ\_Ζ\_ ΒΛΑ\_ΓΟ\_ Δ\_Κ\_ Α\_ ΝΗ\_ Α\_ ΠΟ\_ ΔΑ\_ Ε\_ ΤΑ

S433

ΥΕ\_ ΛΟ\_ Β\_Κ\_ ΙΚΟ\_ Μ\_Ζ\_ ΖΕ\_ Η\_ ΣΙΚΟ\_ ΤΟ\_ Μ\_Ζ\_ ΒΛΑ\_ΓΟ\_ Δ\_Κ\_ Α\_ ΝΗ\_ Α\_ ΠΟ\_ ΔΑ\_ Ε\_ ΤΑ

ΥΕ\_ ΛΟ\_ Β\_Κ\_ ΙΚΟ\_ Μ\_Ζ\_ ΖΕ\_ Η\_ ΣΙΚΟ\_ ΤΟ\_ Μ\_Ζ\_ ΒΛΑ\_ΓΟ\_ Δ\_Κ\_ Α\_ ΝΗ\_ Α\_ ΠΟ\_ ΔΑ\_ Ε\_ ΤΑ

J480



ΥΕ\_ ΛΟ\_ Β\_Κ\_ ΙΚΟ\_ Μ\_Ζ\_ ΖΕ\_ Η\_ ΣΙΚΟ\_ ΤΟ\_ Μ\_Ζ\_ ΒΛΑ\_ΓΟ\_ Δ\_Κ\_ Α\_ ΝΗ\_ Ε\_ ΠΟ\_ ΔΑ\_ Ε\_ ΠΑ

PO



PO

ΥΕ\_ ΛΟ\_ Β\_Κ\_ ΙΚΟ\_ Μ\_Ζ\_ ΖΕ\_ Η\_ ΣΙΚΟ\_ ΤΟ\_ Μ\_Ζ\_ ΒΛΑ\_ΓΟ\_ Δ\_Κ\_ Α\_ ΝΗ\_ Ε\_ ΠΟ\_ ΔΑ\_ Ε\_ ΤΑ







Sn1260 > — — > > — > >  
 εν παρ-ρη- σί- α πρεσ- βεύ-ω- σιν,

TU   
 Δερ\_ζνο\_βε\_ νη\_ ιε\_ μδ\_ μο\_ λη\_ τα\_ σα

Pp1   
 Δερ\_ζνο\_βε\_ νη\_ ιε\_ μδ\_ μο\_ λη\_ τα\_ σα.

S439/1   
 Δερ\_ζνο\_βε\_ νη\_ ε\_ μδ\_ μο\_ λη\_ τα\_ σα.

S440/1   
 сЪ дер\_ζно\_ке\_νη\_ ε\_ μδ\_ μο\_ λη\_ ца\_ са.

S410

BN,S413/18/21

S416/26

S414\*

S424

S431

сЪ дер\_ζно\_βε\_ νη\_ ε\_ με\_ μο\_ λη\_ τε\_ σα.

S414

S415

S429

S433

S432

сЪ дер\_ζно\_βε\_ νη\_ ε\_ με\_ μο\_ λη\_ τε\_ σα.



J480  
 со дер\_ζно\_βε\_ нї\_ ε̣̣̣ μο\_ λη\_ πє\_ са.



PO   
 сЪ дер\_ζно\_βε\_ нї\_ ε̣̣̣ μο\_ λη\_ та\_ са.



Sn1260     $\text{C} > \text{n} - \text{C} \text{ } \text{C} \text{ } \text{C} > \text{n} \text{ } \text{C} \text{ } \text{C}$   
 υ- πέρ τών ψυ- χών    η- μών.

TU     $\vee = \text{C} \text{ } \text{C} \text{ } \text{C} \text{ } \text{C} \text{ } \text{C} \text{ } \text{C}$     +  
 Pp1     $\text{C} \text{ } \text{C} \text{ } \text{C} \text{ } \text{C} \text{ } \text{C} \text{ } \text{C}$     +

S439-40     $\text{C} \text{ } \text{C} \text{ } \text{C} \text{ } \text{C} \text{ } \text{C}$     +  
 ο    ΔΟΥ-    ΣΑ-ΧΨ    ΝΑ-    ΣΗ-    ΧΨ.

S414     $\text{C} \text{ } \text{C} \text{ } \text{C} \text{ } \text{C} \text{ } \text{C}$     +  
 S415     $\text{C} \text{ } \text{C} \text{ } \text{C} \text{ } \text{C} \text{ } \text{C}$     +

ω    ΔΟΥ-    ΣΑ-ΧΟ    ΝΑ- Α-    ΣΗ-    ΧΟ.

S410     $\text{C} \text{ } \text{C} \text{ } \text{C} \text{ } \text{C} \text{ } \text{C}$     +

BN,S413/18/21     $\text{C} \text{ } \text{C} \text{ } \text{C} \text{ } \text{C} \text{ } \text{C}$     +    S416/24/26, S414\*

S431     $\text{C} \text{ } \text{C} \text{ } \text{C} \text{ } \text{C} \text{ } \text{C}$     +

S433     $\text{C} \text{ } \text{C} \text{ } \text{C} \text{ } \text{C} \text{ } \text{C}$     +

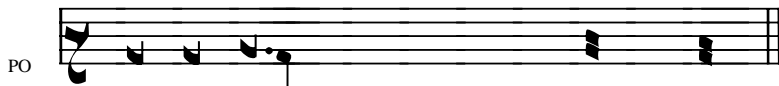
S429     $\text{C} \text{ } \text{C} \text{ } \text{C} \text{ } \text{C} \text{ } \text{C}$     +

S432     $\text{C} \text{ } \text{C} \text{ } \text{C} \text{ } \text{C} \text{ } \text{C}$     +

ω    ΔΟΥ-    ΣΑ-ΧΟ    ΝΑ-    ΣΗ-    ΧΟ.



ω    ΔΨ-    ΣΑ-    ΝΑ-    ΣΗ-.



PO     $\text{C} \text{ } \text{C} \text{ } \text{C} \text{ } \text{C} \text{ } \text{C}$     +  
 ω    ΔΟΥ-    ΣΑ-    ΝΑ-    ΣΗ-.