

# ○ Σταυρός σου Κύριε ζωή και ανάστασις

## 6. hlas // 2nd plag. echos

### *Ruténsky nápev v kontexte Byz a ZR // Ruthenian chant in the context of Byz and ZR*

Oktoich G 209  
Sn1264 59r, Sn1265 65r (ak nie je uvedené inak, 1265 = 1264)

Triodion Am 240, Dk 222v (446), Ott –, Trin 251r  
G260 –, G261 185v (190), G262 236r (239), G265 220v (226), G270 177r (181)  
Va 102, Vi 218v, Lm –

TU 121 (11. stor.)

Χηλ 47v

S407 r

S408 126r

S409 264v

S410 138r

S411 242r, 423v + 427v (oktoich),

S412 51v, 54v, 154v

S413 217r

S414 199r-v, 202v + 714v

S425 91v

S429 273r + 523v

S430 328r

S431 99r + 425v

Po 164v (Pomorska Oktaj)

J005 354r, J002 193r

○ Σταυρός σου Κύριε.  
ζωή καί ανάστασις  
υπάρχει τώ λαώ σου.  
καί επ' αυτῷ πεποιθότες  
σέ τόν αναστάντα  
Θεόν ημών υμνούμεν  
Ελέησον ημάς.


Кр҃тъ тѣоѹ гд҃и  
жїзнь ѿ воєкр҃нїе  
лїудемъ тѣоїмъ ѡцѣ.  
ѿ на дѣюцїеѡ на нѣ  
тѣбѣ воєкр҃шаго  
б҃га на шего поэмъ,  
помїлдѣ наєѡ.

**Variant** – 15. antifóna strastí / 3. tropár

○ Σταυρός σου Κύριε.  
ζωή καί ανάστασις  
υπάρχει τώ λαώ σου.  
καί επ' αυτῷ πεποιθότες  
σέ τόν σταυρωθέντα  
Θεόν ημών υμνούμεν  
Ελέησον ημάς.

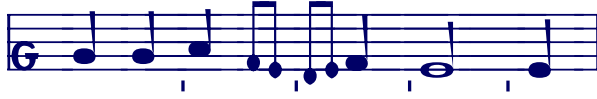
Кр҃тъ тѣоѹ гд҃и  
жїзнь ѿ зарѣплєнїе  
лїудемъ тѣоїмъ ѡцѣ.  
ѿ на нѣ на дѣюцїеѡ,  
тѣбѣ раєпѣтѣго  
б҃га на шего поэмъ,  
помїлдѣ наєѡ.

Paralelný prepis

+++++ Ο Σταυρός σου Κύριε ζωή και ανάστασις  [G/E]



G 



Am   
 Dk   
 Trin   
 Vi, Va 

Ο Σταυ- ρός σου Κύ- ρι- ε,

TU 

 ρѢ\_ СТЪ ТВО\_И ГО\_ СПО\_ ДИ

Xηλ 

 ρѢ\_ СТЪ ТВО\_И ГО\_ СПО\_ ДИ

S407 

 ρѢ\_ СТЪ ТВО\_И ГО\_ СПО\_ ДИ


S408/11  S412

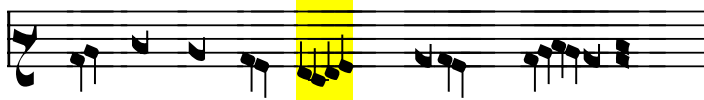
mult. 

S414 

 ρѢ\_ СТО ТВО\_И ГО\_ СПО\_ ДИ



 ρѢ\_ СПО ПВО\_И ГО\_ СПО\_ ДИ



J002 var. 

J002  ρѢ\_ ПВО\_И ГО\_ СПО\_ ДИ

J005  ρѢ\_ ПИ\_ ЛО СЪ" ρА\_ ЗЪ\_ МА







G261



Am G

G270

Vi

Va

σέ τόν α- να-σάν-τα  
σέ τόν σταυ-ρω- θέν- τα

TU   
ΤΕ\_ ΒΕ\_ Β'Σ\_ ΚΡ'Σ\_ Σ'Σ\_ ΣΙΑΑ\_ ΓΟ

Xηλ S407   
ΤΕ\_ ΒΕ\_ ΡΑΣ\_ ΠΑ\_ ΤΑ\_ Α\_ ΓΟ

S408

S413/31 S410/11, S409

S411a S429, POa

ΤΕ\_ ΒΕ\_ ΡΑΣ\_ ΠΑ\_ ΤΑΑ\_ ΓΟ



ΠΕ\_ ΒΕ\_ ΡΑΣ\_ ΠΑ\_ ΠΑΑ\_ ΓΟ



ΠΕ\_ ΒΕ\_ ΒΟΣ\_ ΚΡ'Σ\_ ΣΙΑ\_ ΓΟ



ΧΟ\_ ΠΙΑ\_ Ω\_ ΠΟ\_ ΒΕ\_ ΣΠΗ\_ Ε\_ ΔΕ\_ ΜΟ



ΧΟ\_ ΠΙΑ''\_ Ω\_ ΠΟ\_ ΒΕΡ\_ Ζ'Κ\_ ΠΕ\_ Ε\_ ΔΕ\_ ΜΖ





Sn1264 E- λέ- η- σον η- μάς.

Sn1265



Dk G262

G262



G Trin, G261, Am

Va E- λέ- η- σον η- μάς.

Vi

TU +

Xηλ +

S407 +

ΠΟ\_ ΜΗ\_ ΛΟΥ\_ Η\_ Η\_ ΝΑ\_ ΣΥ\_.

S408-11 +

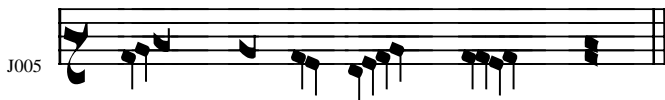
S411, S412a, S413, S429-31, POa

S412 =

S414 +

S414a +

ΠΟ\_ ΜΗ\_ ΛΟΥ\_ Η\_ Η\_ ΝΑ\_ ΣΥ\_.



ΠΟ\_ ΜΗ\_ ΛΥ\_ Η\_ Η\_ ΝΑ\_ ΣΟ\_.



ΠΡΕ\_ ΣΠΧ\_ ΠΛΕ\_ ΗΗ\_ Ε\_ ΜΕ\_ ΔΡΕ\_ ΒΑ\_ ΜΖ\_