

## Η απεγνωσμένη διά τόν βίον

### 6. hlas / 2. plag. echos

Υύνοj nápevu // Evolution of the melody

- byzantské pramene // Byzantine sources
- staroruské rukopisy // Old Russian mss.
- rus. reformované rukopisy // Russ. ref. mss.
- najstaršie varianty z RI // the oldest Ruthenian variants

#### **Η απεγνωσμένη διά τόν βίον**

Am230, Dk 212r (427), Ott 248r (499), Trin 236v  
G260 183r (187), G261 175v (180), G262, G265 (216), G270 (171)

Va 77v, Vi 208v, Lm 89v (180)

#### **Η βεβουθισμένη τή αμαρτία εύρέ σε**

Va 77v, ~~Vi~~, ~~Am~~, Ott len text

#### **Εκ γαστρός ετέχθης**

Sn1260 319v (318) – uvedené ako automelon

**Χηλ** Chilandar 18r

BN 142

S409 240v, S410 107r, S412 138v, S413 280r, S414 244v+697r, S415 152r, S416 308v  
S418 80v, S424 185v, S426 213v, S429 511r, S431 40r,

J002 234r, J480 49r

## TEXT

### Samopodoben (automelon)

- Vel'ká streda, ráno aj večer. // Great Wednesday (matins and vespers)
- Εἰς τοὺς Α ἰ ν ο υ ς, Καί νύν... Ἦχος πλ. β'

Rôvodne (pred vznikom SAV = Standard Abridged Version) boli tri stichiry v rade, táto bola až druhá. Originally (before establishing the SAV) there were 3 stikhera in a row. This one was the second one.

Ἡ απεγνωσμένη                      διά τόν βίον.  
καί επεγνωσμένη                    διά τόν τρόπον.  
τό μύρον βαστάζουσα,            προσήλθέ σοι βοῶσα.  
Μή με τήν πόρνην απορρίψης,    ο τεχθείς εκ Παρθένου.  
μή μου τά δάκρυα παρίδης,      η χαρά τών Αγγέλων.  
αλλά δέξαι με μετανοουσαν,  
ήν ουκ απώσω αμαρτάνουσαν Κύριε,  
διά τό μέγα σου έλεος.

ἸϷάλληλα                    жнτїѧ ράδη,  
ή οὔβεδομαλα            ηρβα ράδη,  
μύρα νολάψαλα            πρηστδπн τεβεѢ वोπїόψиη:  
да не ѡβέρжеши мене блδηδїю,    ροδηβнїѧ ѡ дѣви:  
да не прѣзриши моѧ елѣзы            ράδοште ѧγγλωκz.  
но прїимή ма κáιουцδїουα,  
їѡже не ѡрнѣдлз ѣсн согрѣшáиуцδїю гдн,  
βελήκїѧ ράδη твоєѧ млтн.





Sn1260 εκ Πα-τρὸς α- μή- τωρ πρό τὸν αι- ώ- νων,



Am



Trin και επ- ε- γνω- σμέ- νη δι- ά τὸν τρό- πον  
 Vi   
 Va   
 Lm

Χηλ Η ΟΥ\_ ΒΚ\_ ΔΟ\_ ΜΑ\_ ΙΑ ΗΡΑ\_ ΒΑ\_ ΡΑ\_ ΔΗ

S409 S412/24, BN

S411/13 S418

Η ΟΥ\_ ΒΚ\_ ΔΟ\_ ΜΑ\_ Δ ΗΡΑ\_ ΒΑ\_ ΡΑ\_ ΔΗ

S410   
 S431   
 S416 S426

S414-5

S429

Η ΟΥ\_ ΒΚ\_ ΔΟ\_ ΜΑ\_ Δ ΗΡΑ\_ ΒΑ\_ ΡΑ\_ ΔΗ

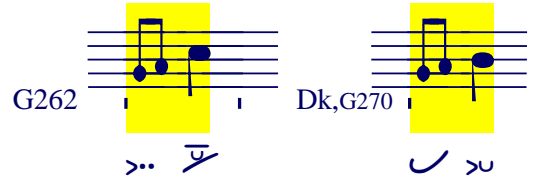


Η ΟΥ\_ ΒΚ\_ ΔΟ\_ ΜΑ\_ Δ ΗΡΑ\_ ΒΑ\_ ΡΑ\_ ΔΗ





Sn1260 τόλ-μη συν-άπ- των σε τόν κτί- στην,



Ott Vi,Va Lm Μή με τήν πόρ-νην α- πορ-ρί-ψης,

Xηλ ΗΕ Ο ΤΩ ΒΕ ΡΖΗ ΜΕ ΝΕ ΒΛΟΥ ΔΕ ΝΗ ΨΧ

S409 ΗΕ Ω ΤΟ ΒΕ ΡΖΗ ΜΕ ΝΕ ΒΛΟΥ ΔΕ ΝΗ ΨΟΥ

S410, BN ΗΕ Ω ΤΟ ΒΕ ΡΖΗ ΜΕ ΝΕ ΒΛΟΥ ΔΕ ΝΗ ΨΟΥ

S416 ΗΕ Ω ΤΟ ΒΕ ΡΖΗ ΜΕ ΝΕ ΒΛΟΥ ΔΕ ΝΗ ΨΟΥ

S424 ΗΕ Ω ΤΟ ΒΕ ΡΖΗ ΜΕ ΝΕ ΒΛΟΥ ΔΕ ΝΗ ΨΟΥ

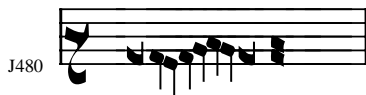
S426 ΗΕ Ω ΤΟ ΒΕ ΡΖΗ ΜΕ ΝΕ ΒΛΟΥ ΔΕ ΝΗ ΨΟΥ

S412 ΗΕ Ω ΤΟ ΒΕ ΡΖΗ ΜΕ ΝΕ ΒΛΟΥ ΔΕ ΝΗ ΨΟΥ

S414-5 ΗΕ Ω ΤΟ ΒΕ ΡΖΗ ΜΕ ΝΕ ΒΛΟΥ ΔΕ ΝΗ ΨΟΥ

S431 ΗΕ Ω ΤΟ ΒΕ ΡΖΗ ΜΕ ΝΕ ΒΛΟΥ ΔΕ ΝΗ ΨΟΥ

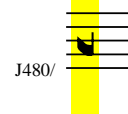
S411/13/16/29



HE



Ω ΠΟ ΒΕ ΡΖΗ ΜΕ ΗΕ ΒΛΟΥ ΔΕ ΝΗ ΨΟΥ







Sn1260  
 ύ- λην πυ- ρός του αι- ω- νί- ου, ε- αυ- τώ θη-σαυ- ρί- ζων,



Am



Ott  
 Vi  
 Lm  
 μή μου τά δά-κρυ-α παρ-ί- δης, η χα- ρά των Αγ- γέ- λων

Xηλ

|      |     |     |     |     |    |    |     |    |    |     |     |    |    |         |    |
|------|-----|-----|-----|-----|----|----|-----|----|----|-----|-----|----|----|---------|----|
| HE   | ΠΡΕ | ΖΕ  | ΡΗ  | ΣΛΕ | ΖΟ | ΜΟ | Η   | ΧΟ | ΡΑ | ΔΟ  | ΣΤΕ | ΑΓ | ΓΕ | ΛΟ      | ΜΟ |
| S409 |     |     |     |     |    |    |     |    |    |     |     |    |    |         |    |
| S414 |     |     |     |     |    |    |     |    |    |     |     |    |    | S415    |    |
| S431 |     |     |     |     |    |    |     |    |    |     |     |    |    | S416/24 |    |
| S411 |     |     |     |     |    |    |     |    |    |     |     |    |    | S410    |    |
| BN   |     |     |     |     |    |    |     |    |    |     |     |    |    | S413/16 |    |
| HE   | ΠΡΕ | ΖΕ  | ΡΗ  | ΣΛΕ | ΖΟ | ΜΟ | Η   | ΧΟ | ΡΑ | ΔΟ  | ΣΤΕ | ΑΓ | ΓΕ | ΛΟ      | ΜΟ |
| S426 |     |     |     |     |    |    |     |    |    |     |     |    |    |         |    |
| HE   | ΠΡΕ | ΖΡΗ | ΣΛΕ | ΖΟ  | ΜΟ | Η  | ΧΟ  | ΡΑ | ΔΟ | ΣΤΕ | ΑΓ  | ΓΕ | ΛΟ | ΜΟ      |    |
| S412 |     |     |     |     |    |    |     |    |    |     |     |    |    |         |    |
| HE   | ΠΡΕ | ΖΕ  | ΡΗ  | ΜΟ  | Η  | ΧΟ | ΣΛΕ | ΖΟ | ΡΑ | ΔΟ  | ΣΤΕ | ΑΓ | ΓΕ | ΛΟ      | ΜΟ |



HE

J002  
 ΠΡΕ ΖΡΗ ΣΛΕ ΖΟ ΜΟ Η ΧΟ ΡΑ ΔΟ ΣΤΕ ΑΓ ΓΕ ΛΟ ΜΟ

J480  
 ΠΡΕ ΖΡΗ ΣΛΕ ΜΟ Η ΧΟ ΡΑ ΔΟ ΣΤΕ ΑΓ ΓΕ ΛΟ





Sn1260 αλλ' η σύν-ο-δος η εν Νι-καί-α,



G261



Am

Vi, Va

Lm

αλ- λά δέ- ξαι με με- τα- νο- ου- σαν

Χηλ η̣ η̣ η̣ η̣ = κα\_ το\_ ρου\_ σα.

S409 η̣ η̣ η̣ η̣ = κα\_ το\_ ρου\_ σα.

S411 η̣ η̣ η̣ η̣ = κα\_ το\_ ρου\_ σα.

S410/2 η̣ η̣ η̣ η̣ = κα\_ το\_ ρου\_ σα. BN, S413/16/18/24/26/31/

S414 η̣ η̣ η̣ η̣ = κα\_ το\_ ρου\_ σα.

S415 η̣ η̣ η̣ η̣ = κα\_ το\_ ρου\_ σα.

S429 η̣ η̣ η̣ η̣ = κα\_ το\_ ρου\_ σα.

η̣ η̣ η̣ η̣ κα\_ το\_ ρου\_ σα.



J002 η̣ η̣ η̣ η̣ κα\_ το\_ ρου\_ σα.



J480 η̣ η̣ η̣ η̣ κα\_ το\_ ρου\_ σα.



Sn1260   
 Υι- όν Θε- ού σε αν- ε- κή- ρυ- ξε, Κύ- ρι- ε,



G261



Am   
 Ott   
 Trin   
 Vi   
 Va   
 ήν ουκ α- πώ- σω α- μαρ-τά-νου-σαν Κύ- ρι- ε

Χηλ   
 ΙΕ ΙΑ ЖЕ НЕ О ТЪ РИ НΟΥ СЪ ГРЪ ША Ю ЦΙΑ ГО СПО ДИ

S409/11 S418   
 Ε ΙΑ ЖЕ НЕ Ω ΤΟ ΡΗ ΝΟΥ СЪ ГРЪ ШЪ ЦΙΑ Α ГО СПΟ ДИ

S410

S414 S415

S429   
 Ε ΙΑ ЖЕ НЕ Ω ΤΟ ΡΗ ΝΟΥ СО ГРЪ ШЕ ЦΟΥ ГО СПΟ ДИ

S412 BN,S413/24/26

S416

S431   
 Ε ΙΑ ЖЕ НЕ Ω ΤЪ РИ НΟΥ СЪ ГРЪ ШЪЕ ША ГО СПΟ ДИ



J002   
 Ε Δ ЖЕ НЕ Ω ΠΟ ΡΗ ΗΧ СО ГРЪ ШЕ Н ШХ ГО СПΟ ДИ



J480   
 Ε Δ ЖЕ НЕ Ω ΡΗ ΗΧ СО ГРЪ ШН ШХ ГО СПΟ ДИ

