



Doxastiká na veľkej večeri (dogmatiky) 5. hlas ZR

Pramene: J002,429,480,672,673,833,1061, MR, I229, L1709.

...

Θεοτοκίον

На Гдѣ воззвѣхъ: Слава, ѡ нынѣ, вѣроуднченъ догмѣтихъ:

1. Εν τῇ ερυθρά θα-λάσση 8
τῆς απειραγᾶμου Νύμφης 8 εικῶν διεγράφη ποιέ. 8 //
2. Εκεῖ Μωϋσῆς 5 διαιρέτης τοῦ ύδατος, 8//
ενθάδε Γαβριήλ 6 υπηρέτης τοῦ θαύματος, 8//
3. τότε τόν βυθόν 5 επέξευσε 4 αβρόχως, 3 Ισραήλ, //
νύν δέ τόν Χριστόν 5 εγέννησε 4 ασπύρως 3 ἡ Παρθένος, //
4. ἡ θάλασσα 4 μετά τήν πάροδο 6 τοῦ Ισραήλ, 4 έμεινε άβατος, 6//
ἡ άμεμπος 4 μετά τήν κύησιν 6 τοῦ Εμμανουήλ, 5 έμεινε άφθορος, 6//
5. ο ὢν καί προῶν, 5***
καί φανείς ως άνθρωπος, Θεός ελέησον ημάς. 8

1. Въ чермнѣмъ мѣрѣ,
ненекъ доврѣчнѣмъ невѣстѣ ѡбразъ напнелѣ ѡногдѣ:
2. τάλω μωνῆῃ,
заѣ же гаврїїлѣ, елджїтѣлѣ чдѣсѣ.
3. тогдѣ глѣбннѣ шѣстѣова немόκреннѣ ѡйлѣ:
нынѣ же хрѣта родѣ безѣмннѣ дѣлѣ.
4. μόρε по прошеѣтѣн ѡнлѣвѣ, прѣвѣсѣтѣ непроχόдно:
непорόчна по рѣтѣтѣ εμμανηлѣвѣ, прѣвѣсѣтѣ нечлѣнна.
5. сѡн, ѡ прѣжде сѡн,
ѡвлѣнѣ ѡκω члѣвѣкѣ, бѣже, помнѣдѣ нѣсѣ.

1. Pojezdka Osoka stredná // Dolinka
2. Osoka malá Dolinka
Osoka veľká Dolinka
3. Osoka veľká Dolinka
Ometka Dolinka veľká
4. Romca Prihlaska zavodná Dolinka veľká
Ometka Ometka Dolinka veľká
5. Fita dušepolezna (piatohlasná)
Ometka Voznos posledný

(L1709)

v J002 ostáva b na E

*J002: b na F

1. 

Ѕ О УЄѠ - - НЪ МО - ѠН БѠА-КЪ НЄ-НС-КЪ -СН- МЫ- А НЄ-ВЪ-СТН



Ш - - БѠА НА-ПН- СА-СА ДѠЄ-АЄ,

2. 

ТА-МО МШ- СЄ ѠА-ДЪ-АН-ТЕ ВШ- ДЪ, ЗДЪ АЄ ГА-ВѠИ-Н СЛЪ- АН-ТЕ ЧЪ - - ДЄ- СН,

3. 

ТО-ДА ГАЪ-БН-НЪ НЄ-МОК-НО ШЄ- ВО-ВЪ ІЗ-ѠА- -Н

(L1709)



НЫ - - НЪ АЄ ХѠ-ТА ѠО-ДН БЄ- СЪ -МЕ- -НО ДЪ-ВА-А,

(L1709)

(L1709, J429)

4. 

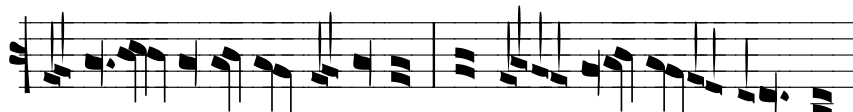
МО - - - ѠЄ ПО ПѠО-ШЄ- ВІ - - Н ІЗ-ѠА- Н-АЄ-ВЪ ПѠЄ-БЫ НЄ-ПѠО-ХѠ-НО,



НЄ - - ПѠО-ѠО - - НА-А АЄ ПО ѠО- ДЄ- ВЪ Є-МА-НЪ- Н-АЄ-ВЪ ПѠЄ-БЫ НЄ--ТАЪ-НА

5. 

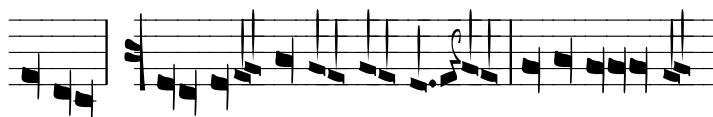
СЫ Н ПѠЄ-ДЄ СЫ



Н ІАВ- -СА ІА-КО ЧЄ-ЛО-ВЪ БО - - АЄ ПО - - МН - - АЪН НА.

ПО-МН - АЪ-Н НА - СЪ.

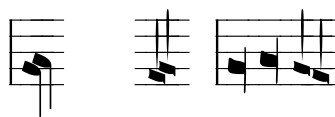
1.1 / J002 1.1-2 / prevl.



МО-ФН

-МЫ-

1.2 / J833 J002 1.3 / J002



ТА-

-КЪ-

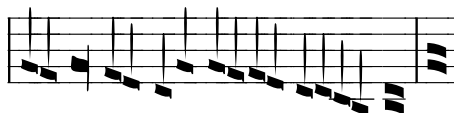
Ш-БРА-ЗЪ

2.1 / J002



ТА-МО МО-..

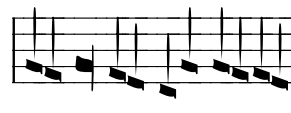
2.2 / J002



РА-ДА-АН- ТЕ- -ЛЪ

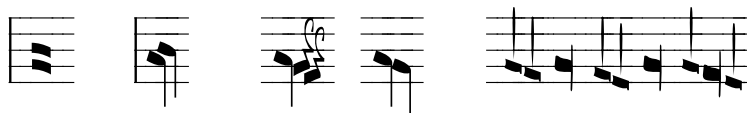
ВШ- -ДА, ЗДА

2.4 / J002



СА-АН-ТЕ- ЛЪ Ч- -

3.1 / J002 I229,J833 J029 3.2 / J429 3.4 / prevl.



ТО-

ТО-

-БН-

-МО-

БЕ- СЪ-МЕ- НО ДЪ-

4.2 / J002 4.2-3 / prevl.



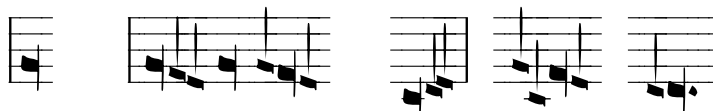
-ВІ- - - Н -Н-ЛЕ-ВЪ ПРЪ-БЫ НЪ-ПРО-

4.3 / J002



ПРЪ-БЫ-СТЬ

4.6 / J002 prevl. I229,J833 J429 L1709



ПРЪ-

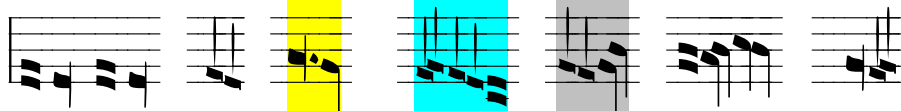
ПРЪ -БЫ НЪ-

-НА

НЪ-

-ТА-Ъ-

5.1 / J002 J833 I229,J002 J833 J002 5.2 / J002



СЫ-Н ПРЪ-ДЕ

Н

ІАВ-

-ВЪ-КЪ

5.3 / L1709 J673 J002 I229



-ФЕ

-ФЕ

-ФЕ ПО-

- МИ -

Θεοτοκίον

На ετῖχόκηϛ Γάλα, ἡ ἠύηϛ, εἴγορόνηενζ:

1. Ναός καί πύλη υπάρχεις, 8 //
παλάτιον καί θρόνος
τού Βασιλέως, 12/ Παρθένε πάνσεμνε, 6 //
 2. δι' ως ο λυτρωτής μου 7 Χριστός ο Κύριος, 6 //
 3. τοίς εν σκότει 4 καθεύδουσιν επέφανεν,8
Ἡλιος υπάρχων δικαιοσύνης, 11
φωτίσαι θέλων 5 //
 4. οὓς έπλασε, 4 κατ' εικόνα ἰδίαν 7/ χειρί τή εαυτού. 6//
 5. Διό ** Πανύμνητε, 6 ως μητρικήν παρρησίαν 8
πρός αυτόν κεκτημένη, 7
 6. αδιαλείπτως πρέσβευε, 8
σωθήναι τās ψυχάς ημών. 8
-

1. Χράμιζ ἡ δέβερ ρεῖη, παλλάγα ἡ πῆτόλιζ αῖρέβζ, δέο βρεῖτηνάα,
2. ρεῖοζε ἡζεβάκητελεῖ μόη, χῆτόριζ γάη,
3. βο τῆμιϛ εἰάψιμιζ ἰάβήα,
εἰηце εἰῖή πράβды, προεβῆτήτη χοτῶ,
4. ἰάζε ροζά πο ῶεραζῶ εβοεμῶ ρδκόο εβοέο.
5. τῆεμιζε, βρεπῆταα, ἰάκω μῆρνε δερζνοβέηε κζ ηεμῶ ετῶκῶβωαα,
6. ηεπερετῶήηω μοηῆ εἰετῆεα δῶωάμιζ ἡάψιμιζ.

1. Dolinka Prihlaska zavodná // Dolinka
2. Rafatka Dolinka
3. Prihlaska zavodná Mreža // Dolinka
4. Osoka str. s prehybom Dolinka s podjemom // Dolinka
5. Ometka Vozhlaska+Vyplavka(+) Kulizma stredná (!J029)
6. Rafatka* Dolinka

1.

Ѹ-ко ѿ вѡла-та сѡ-циѡ по-ла-та ѿ прѣ-сто-лѣ ца-рѣ,

дѣ-во все-чи-ста-а,

дѣ-во все-кѡла-на-а,

2.

ѣ-ю-ѣ ѿзѡла-ви-тель-мо, хр-то-го-по,

3.

ѿ-ѣ во-имѣ сла-ви-и-а-ви-са сла-це-сы прѡ-вѣ-но-ѣ

сѡ-нѣ-це-сы-и

прѡ-свѣ-ти-ти хр-та

4.



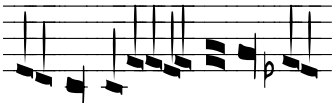



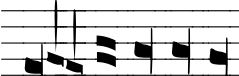
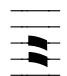




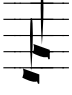
ѿ-ѣ со-зда по ѡб-ра-зѣ сво-ѣ-мѡ рѡ-ко-ю сво-ѣ-ю

5.

тѣ ѣ все-пѣ-та-а ѡ-ко ма-те-нѣ дѣ-но-вѣ-нї-ѣ кнѣ-мѡ ста-ѡ-ла-ши

6.

нѣ-прѣ-ста-но мо-а-и сла-ти-са дѡ-ша на-ши.

1.1 / L1709,J429	J002	1.2 / J002	I229	1.3 / J002
				
Цѣ-	-ТА Сѧ-	-ТА Ѡ ПѢ- -СТО-АѢ ЦА-	-СТО	-ВО ВО-СЕ- КѢА - - - НА-
3.1 / J002	3.3 / J002	J429	4.2 / J002	
				
ТМѠ	СЫ- - И ПѢА-БѢ-ДѢ-	СЫ	-ѢА-Зѧ	
5.1 / prevl.	5.3 / J002	6.1 / J002,429,673,833	6.2 / J002	
				
БѢ-СЕ-	-НѠ- -Е	-ПѢ-	Дѧ-	