

Stolp 8 – irmosy

4. hlas // 4th echos

Byzant.

8	104 Vo ohni plamenňim	105 Íže vo obrazi anhela	106 Raduju-ščasja po osuždeniju	107 Carja Christa Boha	108a Vsja d'ílá Bóžija	108b Ras-pjataho plotiju	109 Vsjáčeskaja nosja nepristupnoju
Sa	93v	83r	87v	102v	101r	101v	83v
Sn929	93v	–	92r	92v	94r	93r	89v
E.γ.II	104r	86v	94r	97r	106r	98v/128v	85r
Sn1258	59r	60r	57v	58r	59v	58r	57v
Sn1588	169r	176v	150v	173r	158r	157v	154v
Lm	92v	89v	91v	91v	93r	89r	89v

Staroruské neумы (12.-15. stor.) // Palaiorussian neumes (12-15th century)

S407 68r ff. (0074)

Ruské neумы (15.-17. stor.) // Reformed Russian sources (15-17th century)

S408 52r ff. (53), S410 52v (56), S411 341r (346), S412 391v (402), S414 44r (49)
S429 50r (59), S430 80r (88)

Staroobradovci // Old Believers

Pomor 102r (206),

RI

J005 132r (I/267), J029 227v (354), J046 132r (120), J673 185v (369), I229 138r

Text

104.

Εν πυρί φλογός^d παρίστανται σοί^{yc/d}
Χερουβείμ, Σεραφείμ Κύριε,^{d2}
καί πάσα κτίσις^{yd2}
ὑμνον ἀδει σοι τερπνόν.^{G3 / h3 -d}

Υμνεῖτε, εὐλογεῖτε,^{G/a2} καὶ υπερυψοῦτε,^{G/d2}
Χριστόν τόν μόνον Δημιουργόν,^d
εἰς πάντας τοὺς αἰῶνας.^G

Во ὄγнѣ пламеннѣмъ предстоѣтъ тебѣ
херувѣимъ, серафѣимъ, гдѣи,
и всѣхъ тварѣхъ пѣснь тебѣ поетъ краеню:

пойте, елголюбѣте, (людіе) превозносѣте
хрѣта, единого создателя, во всѣ вѣки.

Во ѡгнѣ пламеннѣ предстоѣтъ тебѣ,
херувѣимъ серафѣимъ Господи,
и всѣхъ тварѣхъ поѣтъ тебѣ пѣ краеню:
пойте елголюбѣте людіе превозносѣте,
хрѣта единого создателя во всѣ вѣки.

105.

Τον εν μορφῇ^{yd} ἀγγελου οραθεντα^{yd2}
εν καμινω πυρος^{d2}
τοις υμνολογουν χριστον τον θεον,^{h3 -c/d}
υμνευετε παιδες^d ιερεις ευλογευετε^d
λαος υπερυψουτε^{a/d} αυτον εις τους αιωνας.^{G/d 2/3}

Иже во ѡбразѣ ангела ѡбавшагосѣ
во пещи ѡгненнѣ,
пѣснословѣхъ хрѣта, бога **нашего**
пойте дѣти, свѣщеннѣхъ елголюбѣте,
людіе превозносѣте его во вѣки.

106.

Γηθομενοι^d τυρανικην^{h3 -d}
μετα ποφασιν παιδες^{ye2}
ως αν μη θεοις^{d3 -g}
βεβυλοις λατρευοσι πασιν
αλλα τω ζωντι θεω.^{d3}

πυρος κατετολμησαν,^{d-G2}
υπ' αγγελου δεδροσιζομενοι,
υμνον εμελπον.^{d3 -h}

τα εργα κυριου τον κυριον υμνευετε^{c3}
και υπερυψουτε^{G/a/d2} αυτον εις τους αιωνας.^{G/d3}

Идѣющеѣа по ѡсѣдѣнїю
мѣнтелскѣхъ ѡрочи,
ѡки не боги
скверны послѣднїи всѣхъ,
но живомѣ богу.

на ѡгнѣ дерзѣвши,
ѡ ангела же прохлѣбдаемы
пѣ воспѣвахъ:

дѣла Господна Господа пойте,
и превозносѣте его во вѣки.

107.

Τον βασιλεα χριστον^{d3}
ον ομολογησαν^{c2} οι αιχμαλωτοι παιδες,^{G/a/c2}
εν τη καμινω λεγοντες,^{c/d2} μεγαλη τη φωνη,^{x3}
παντα^{y/d2} τα εργα υμνείτε,
και υπερυψουτε αυτον εις τους αιωνας.

Царя Христа Бога
ѣгоже исповѣдаша плененыя ѡрцы
во пещи глаголюхъ глаголюще
всѣ дѣла хвалите
и превозносите ѣго во вѣки.

108a.

Παντα τα εργα του θεου,^{h3 -d}
και πασα κτισις^{d/e2} ευλογειτε τον κυριον.^{d3 /G}

οσιοι^d και ταπεινοι τη καρδια υμνείτε^{d2}
και υπερυψουτε αυτον εις τους αιωνας.^{G/d3}

Всѣ дѣла Божіа
и всѣ твѣ бѣгославѣте Господа.

преподобнии и смиреннии сердце пойте людіе
и превозносите ѣго во вѣки.

108b.

Τον εν τω σταυρω^d σαρκι προσηλωθεντα^{d2}
και υποδειξαντα ημιν,^{h3 -c/d , d3}
ο πλομεις σωτηριαν,^{c/d2}
παιδες υπερυψουτε,^{c/d2}
χριστον τον θεον ημων^d εις τους αιωνας.^{G / d}

Исплатаго волею на древѣ
и показавшаго на
срѣдѣ на сїсєніє,
ѡрцы превозносите,
Христа Бога нашего во вѣки.

Prepis // Transcription

104 Εν πυρί φλογός παρίστανται



Lm

Εν πυ-ρί φλο-γός παρ-ί-στα-νται σοί



Sn1258

Musical notation symbols for Sn1258.



Sn1588

Musical notation symbols for Sn1588.



E.γ.II

Musical notation symbols for E.γ.II.

Sa

Musical notation symbols for Sa.

Sn929

Εν πυ-ρί φλο-γός παρ-ί-στα-νται σοί

S407

Σ ω Γ ΝΗ ΠΛΑ ΜΕ ΝΗ ΠΡΕ ΔΨ ΣΤΟ ΙΑ ΤΒ ΤΗ

S408

Musical notation symbols for S408.

S430

Musical notation symbols for S430.

S412

Musical notation symbols for S412.

S410

Musical notation symbols for S410.

S429

Σ ω Γ ΝΗ ΠΛΑ ΜΕ ΝΗ ΠΡΕ ΔΟ ΣΤΟ ΙΑ ΤΕ ΤΗ

S411

S414



Pomor



J005

Β ω Γ ΝΗ ΠΛΑ ΜΕ ΝΗ ΠΡΕ ΔΟ ΣΤΟ ΙΑ ΠΕ ΠΗ



Lm > - ≡ / > » / > ≡ / > ≡



Sn1588 > - ≡ / > » / > ≡ / > ≡



Sn1258 > - ≡ / > » / > ≡ / > ≡



E.γ.Π > - ≡ / > » / > ≡ / > ≡

Sa > - ≡ / > » / > ≡ / > ≡

Sn929 Χε-ρου-βεΐμ, Σε-ρα-φεΐμ Κύ-ρι-ε, καί πά-σα κτί-σις

S407 χε-ρου-βι μ̣ σε-ρα-φι μ̣ γο-σπο-δι, η βε-σα-τβα-ρε

S408 χε-ρου-βι μ̣ σε-ρα-φι μ̣ γο-σπο-δι, η βε-σα-τβα-ρε

S412 χε-ρου-βι μ̣ σε-ρα-φι μ̣ γο-σπο-δι, η βε-σα-τβα-ρε

S410/14 χε-ρου-βι μ̣ σε-ρα-φι μ̣ γο-σπο-δι, η βε-σα-τβα-ρε

S411 χε-ρου-βι μ̣ σε-ρα-φι μ̣ γο-σπο-δι, η βε-σα-τβα-ρε

S430 χε-ρου-βι μ̣ σε-ρα-φι μ̣ γο-σπο-δι, η βε-σα-τβα-ρε

S429 χε-ρου-βι μ̣ σε-ρα-φι μ̣ γο-σπο-δι, η βε-σα-τβα-ρε

χε-ρου-βι μ̣ σε-ρα-φι μ̣ γο-σπο-δι, η βε-σα-τβα-ρε



Pomor



J005

χε-ρου-βι μ̣ σε-ρα-φι μ̣ γο-σπο-δι, η βε-σα-τβα-ρε



J673

Lm

Sn1588

Sn1258

E.γ.Π

Sa

Sn929

ύμ-νον σοι ά-δει τερ-πνόν. Υμ-νεί-τε, ευ-λο-γεί-τε,

S407

ПЪ_ СНЪ_ ПО_ Ε_ ΤЪ_ ΚΡΑ_ СЪ_ НΟΥ_ ПО_ Н_ ΤΕ_ ΒΛΑ_ ΓΟ_ СЛО_ ВН_ ΤΕ

S408

S412

S410/II

S414

S429

S430

ПЪ_ СНЕ_ ПО_ Ε_ ΤΕ_ ΚΡΑ_ СЪ_ НΟΥ_ ПО_ Н_ ΤΕ_ ΒΛΑ_ ΓΟ_ СЛО_ ВН_ ΤΕ

Pomor

J005

ПЪ_ СНЕ_ ПО_ Ε_ ΠΕ_ ΚΡΑ_ СЕ_ НЪ_ ПО_ Н_ ΠΕ_ ΒΛΑ_ ΓΟ_ СЛО_ ВН_ ΠΕ

J046

J673

J1229



Sn1588

καί υ- περ-υ- ψού- τε, Χρι-στόν εις τους αι- ω- νας.



Lm

καί υ- περ- υ- ψού- τε, Χρι- στόν τόν μό-νον Δη- μι- ουρ- γόν,



E.g.II

Sa

καί υ- περ-υ- ψού-τε, Χρι- στόν τόν μό-νον Δη- μι- ουρ- γόν,



Sn1258

λα- ος υ- περ-υ- ψού-τε, Χρι- στόν τόν μό-νον Δη- μι- ουρ- γόν,

Sn929

λα- ος υ- περ-υ- ψού-τε, Χρι- στόν τόν μό-νον Δη- μι- ουρ- γόν,

S407

ΛΙΟ_ ΔΗ_ Ε ΠΡΕ_ ΒΥΖ_ ΝΟ_ ΣΗ_ ΤΕ, ΧΡΗ_ ΣΤΑ Ε_ ΔΗ_ ΝΟ_ ΓΟ_ ΣΥ_ ΔΕ_ ΤΕ_ ΛΑ

S408

ΛΙΟ_ ΔΗ_ Ε ΠΡΕ_ ΒΥΖ_ ΝΟ_ ΣΗ_ ΤΕ, ΧΡΗ_ ΣΤΑ Ε_ ΔΗ_ ΝΟ_ ΓΟ_ ΣΥ_ ΔΕ_ ΤΕ_ ΛΑ

S412

ΛΙΟ_ ΔΗ_ Ε ΠΡΕ_ ΒΥΖ_ ΝΟ_ ΣΗ_ ΤΕ, ΧΡΗ_ ΣΤΑ Ε_ ΔΗ_ ΝΟ_ ΓΟ_ ΣΥ_ ΔΕ_ ΤΕ_ ΛΑ

S410

ΛΙΟ_ ΔΗ_ Ε ΠΡΕ_ ΒΥΖ_ ΝΟ_ ΣΗ_ ΤΕ, ΧΡΗ_ ΣΤΑ Ε_ ΔΗ_ ΝΟ_ ΓΟ_ ΣΥ_ ΔΕ_ ΤΕ_ ΛΑ

S411

ΛΙΟ_ ΔΗ_ Ε ΠΡΕ_ ΒΥΖ_ ΝΟ_ ΣΗ_ ΤΕ, ΧΡΗ_ ΣΤΑ Ε_ ΔΗ_ ΝΟ_ ΓΟ_ ΣΥ_ ΔΕ_ ΤΕ_ ΛΑ

S414

ΛΙΟ_ ΔΗ_ Ε ΠΡΕ_ ΒΥΖ_ ΝΟ_ ΣΗ_ ΤΕ, ΧΡΗ_ ΣΤΑ Ε_ ΔΗ_ ΝΟ_ ΓΟ_ ΣΥ_ ΔΕ_ ΤΕ_ ΛΑ

S429

ΛΙΟ_ ΔΗ_ Ε ΠΡΕ_ ΒΥΖ_ ΝΟ_ ΣΗ_ ΤΕ, ΧΡΗ_ ΣΤΑ Ε_ ΔΗ_ ΝΟ_ ΓΟ_ ΣΥ_ ΔΕ_ ΤΕ_ ΛΑ

S430

ΛΙΟ_ ΔΗ_ Ε ΠΡΕ_ ΒΥΖ_ ΝΟ_ ΣΗ_ ΤΕ, ΧΡΗ_ ΣΤΑ Ε_ ΔΗ_ ΝΟ_ ΓΟ_ ΣΥ_ ΔΕ_ ΤΕ_ ΛΑ

ΛΙΟ_ ΔΗ_ Ε ΠΡΕ_ ΒΟΥ_ ΝΟ_ ΣΗ_ ΤΕ, ΧΡΗ_ ΣΤΑ Ε_ ΔΗ_ ΝΟ_ ΓΟ_ ΣΟ_ ΔΕ_ ΤΕ_ ΛΑ

Pomor



J005



J673

ΛΙΟ_ ΔΗ_ Ε ΠΡΕ_ ΒΟΥ_ ΝΟ_ ΣΗ_ ΤΕ, ΧΡΗ_ ΣΤΑ Ε_ ΔΗ_ ΝΟ_ ΓΟ_ ΣΟ_ ΔΕ_ ΤΕ_ ΛΑ



E.γ.Π
 αυ- τον εις τους αι- ω- νας.



Lm
 αυ- τον εις τους αι- ω- νας.



Sn1258
 εις πάν- τας τούς αι- ώ- νας.

Sa
 εις πάν- τας τούς αι- ώ- νας.

Sn929
 εις πάν- τας τούς αι- ώ- νας.

S407
 ΚΩ ΚΕ_ CA ΚΚ_ ΚΥ.

S408
 ΚΩ ΚΕ_ CA ΚΚ_ ΚΥ.

S411
 ΚΩ ΚΕ_ CA ΚΚ_ ΚΥ.

S414
 ΚΩ ΚΕ_ CA ΚΚ_ ΚΥ.

S412
 ΚΩ ΚΕ_ CA ΚΚ_ ΚΥ.

S410/14
 ΚΩ ΚΚ_ ΚΥ ΚΕ_ CA.



J005 ΚΩ ΚΕ_ CA ΚΚ_ ΚΥ.

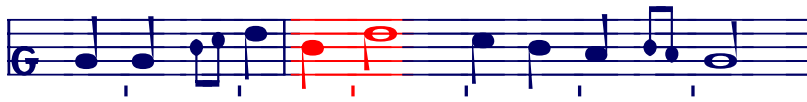


J005 ΚΩ ΚΚ_ ΚΥ ΚΕ_ CA.



J673 ΚΩ ΚΚ_ ΚΥ ΚΕ_ CA.

105 Τον εν μορφη αγγελου οραθεντα εν καμινω



Sn1588 >> > > > > > > > >
 Τον εν μορ-φη αγ- γε- λου ο- ρα- θεν-τα



Sn1258



E.γ.II
 Lm >>
 Sa > >
 Τον εν μορ-φη αγ- γε-λου ο- ρα- θεν- τα

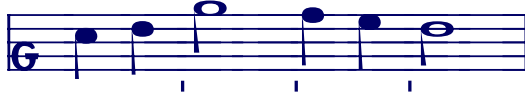
S410 Σ L L L L
 S414 Σ L L L L
 S429 Σ L L L L
 S430 > L L L L
 ↑ ЖЕ БО ΩБ_ΡΑ_ ΖΚ ΑΓ_ ΓΕ_ ΛΑ ΓΑΒ_ ΛΕ_ ШΑ_ ΓΟ_ СΑ



J005 ЖЕ БО ΩБ_ΡΑ_ ΖΚ ΑΓ_ ΓΕ_ ΛΑ ΓΑΒ_ ΛΕ_ ШΑ_ ΓΟ_ СΑ
 J673



Sn1588 — † ‹ ˆ ˆ > > ˆ ˆ
εν κα- μι- νω πυ- ρος



Lm > — † > > »



Sn1258 — † † ˆ ˆ ˆ

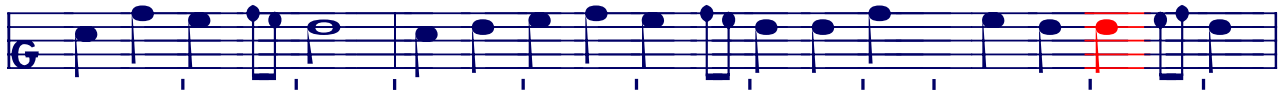


E.γ.Π > — † > † †

Sa > — † > † †
εν κα- μι- νω πυ- ρος

S410/14 † † † † † †
S429 † † † † † †
βο πε_ ψη ωγ_ ηκ_ ηκ_ η





Sn1588



Lm



Sn1258



E.γ.Π



Sa



υμ- νει- τε παι- δες, ι- ε- ρεις ευ- λο- γει- τε, λα- ος υ- περ-υ- ψου-τε

S410



S414



S429

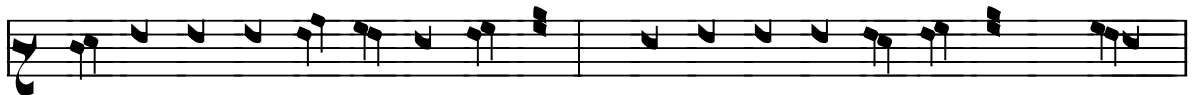


S430



СВѢЩЕ_НН_И БЛА_ГО_СЛО_ВН_ТЄ, ЛЮ_ДН_Є ΠΡΕ_ΒΟΖ_ΝΟ_СН_ΤЄ

J005



СВѢЩЕ_НН_И БЛА_ГО_СЛО_ВН_ПЄ, ЛЮ_ДН_Є ΠΡΕ_ΒΟΖ_ΝΟ_СН_ПЄ



E.γ.Π αὐ- τον εἰς τοὺς αἰ- ω- νας.



Lm εἰς παν- τας τοὺς αἰ- ω- νας



Sn1588 > > > >



Sn1258 > > > >

Sa χρι-στον εἰς τοὺς αἰ- ω- νας.

S410/14 ε ΓΟ ΒΟ ΒΚ ΚΗ.

S429



J005

ε ΓΟ ΒΟ ΒΚ ΚΗ.

106 Γηθομενοι τυρανικην μετα ποφασιν



Lm



Sn1588



Sn1258



E.γ.Π



Γη-θο-με-νοι τυ-ρα-νι-κην με-τα πο-φα-σιν παι-δες

Sa



Sn929



Γη-θο-με-νοι τυ-ρα-νι-κην με-τα πο-φα-σιν παι-δες

S407



Α ΔΟΥ ΙΟ ΨΙΕ ΣΑ ΠΟ Ω ΣΟΥ ΖΕ ΝΗ ΙΟ ΜΟΥ ΥΗ ΤΕ ΛΒ ΣΚΟΥ ΩΤ ΡΟ ΨΗ

S408



S412



S410/II



S414



S429



Α ΔΟΥ ΙΟ ΨΙΕ ΣΑ ΠΟ Ω ΣΟΥ ΖΕ ΝΗ ΙΟ ΜΟΥ ΥΗ ΤΕ ΛΒ ΣΚΟΥ ΩΤ ΡΟ ΨΗ

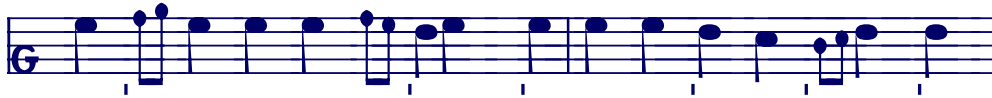
J005



Ρ Α ΔΧ ΙΟ ΨΙΕ ΣΑ ΠΟ Ω ΣΧ ΖΕ ΝΗ ΙΟ ΜΧ ΥΗ ΠΙΕ ΛΒ ΣΚΧ ΩΠ ΡΟ ΨΗ

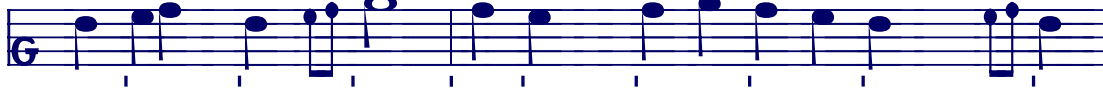
J046





Sn1588

ως αν μη θε- οισ βε- βυ- λους λα-τρευ-ω- σι πα- σιν



Lm

> > > > > > > > > >



Sn1258

> > > > > > > > > >



E.γ.II

> > > > > > > > > >

Sa

> > > > > > > > > >

Sn929

> > > > > > > > > >

ως αν μη θε- οισ βε- βυ- λους λα-τρευ-ω- σι πα- σιν

S407

Α ΙΚΥΙ ΝΕ ΒΟ ΓΟ ΜΪ ΣΚΒΕΡ ΝΪ Η Ν ΜΪ ΠΟ ΣΛΟΥ ΖΑ ΤΪ ΒΪ ΣΪ ΜΪ

S408

Α ΙΚΥΙ ΝΕ ΒΟ ΓΟ ΜΪ ΣΚΒΕΡ ΝΪ Η Ν ΜΪ ΠΟ ΣΛΟΥ ΖΑ ΤΪ ΒΪ ΣΪ ΜΪ

S412/II

Α ΙΚΥΙ ΝΕ ΒΟ ΓΟ ΜΪ ΣΚΒΕΡ ΝΪ Η Ν ΜΪ ΠΟ ΣΛΟΥ ΖΑ ΤΪ ΒΪ ΣΪ ΜΪ

S410

Α ΙΚΥΙ ΝΕ ΒΟ ΓΟ ΜΪ ΣΚΒΕΡ ΝΪ Η Ν ΜΪ ΠΟ ΣΛΟΥ ΖΑ ΤΪ ΒΪ ΣΪ ΜΪ

S414

Α ΙΚΥΙ ΝΕ ΒΟ ΓΟ ΜΪ ΣΚΒΕΡ ΝΪ Η Ν ΜΪ ΠΟ ΣΛΟΥ ΖΑ ΤΪ ΒΪ ΣΪ ΜΪ

S429

Α ΙΚΥΙ ΝΕ ΒΟ ΓΟ ΜΪ ΣΚΒΕΡ ΝΪ Η Ν ΜΪ ΠΟ ΣΛΟΥ ΖΑ ΤΪ ΒΪ ΣΪ ΜΪ

Α ΙΚΥΙ ΝΕ ΒΟ ΓΟ ΜΕ ΣΚΒΕΡ ΝΕ Η Ϊ Η Ν ΜΕ ΠΟ ΣΛΟΥ ΖΑ ΤΕ ΒΕ ΣΪ ΜΟ

J005



Α ΚΥΙ ΝΕ ΒΟ ΓΟ ΜΕ ΣΚΒΕΡ ΝΕ Η Ϊ Η Ν ΜΕ ΠΟ ΣΛΟΥ ΖΑ ΤΕ ΒΕ ΣΪ ΜΟ



Lm > > > > > >



Sn1588 > > > > > >



Sn1258 > > > > > >



E.γ.Π > - > > > > >

Sa > > > > > >

Sn929 αλ- λα τω ζων- τι θε- ω,

S407 Η Ο ΚΗ ΒΟ Ω ΜΟΥ ΒΟ ΓΟΥ.

S408 Η Ο ΚΗ ΒΟ Ω ΜΟΥ ΒΟ ΓΟΥ.

S412/11 Η Ο ΚΗ ΒΟ Ω ΜΟΥ ΒΟ ΓΟΥ.

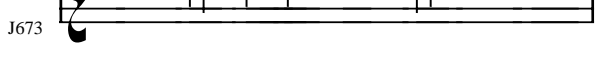
S410/14 Η Ο ΚΗ ΒΟ Ω ΜΟΥ ΒΟ ΓΟΥ.

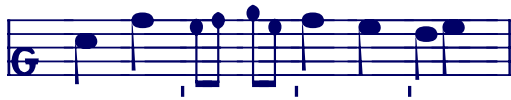
S429 Η Ο ΚΗ ΒΟ Ω ΜΟΥ ΒΟ ΓΟΥ.

S430 Η Ο ΚΗ ΒΟ Ω ΜΟΥ ΒΟ ΓΟΥ.



Η Ο ΚΗ ΒΟ ΜΑ ΒΟ ΓΑ.





Sn1588 > ˆ >˙ ˆ / > >ˆ

Lm ˆ ˆ >˙ ˆ / > >ˆ



Sn1258 >x ˆ ˆ ˆ / > >ˆ

Sn929 >x ˆ ˆ ˆ / ˆ >



E.γ.Π > - / > > > >ˆ

Sa > ˆ ˆ ˆ / > >ˆ

πυ- ρος κατ-ε- τολ-μη- σαν,

S407 ˆ ˆ = ˆ ˆ =

ΝΑ ΩΓ_ ΗΕ ΔΕΡ_ ΖΗΟΥ_ ΣΑ,

S408 ˆ ˆ ˆ ˆ / =

S410 ˆ ˆ ˆ ˆ / =

S411/14; S412 *

S429 ˆ ˆ ˆ ˆ / =

ΝΑ ΩΓ_ ΗΕ ΔΕΡ_ ΖΗΟΥ_ ΣΑ,



J005

ΝΑ ΩΓ_ ΗΕ ΔΕΡ_ ΖΗΟΥ_ ΣΑ,



Lm

υπ' αγ- γε- λου δε- δρο-σι- ζο- με- νοι, υμ- νον ε- μελ- πον,



Sn1588

υπ' αγ- γε- λου δε- δρο-σι- ζο- με- νοι, υμ- νον ε- μελ- πον,



Sn1258

υπ' αγ- γε- λου δε- δρο-σι- ζο- με- νοι, υμ- νον ε- μελ- πον,



E.γ.Π

υπ' αγ- γε- λου δε- δρο-σι- ζο- με- νοι, υμ- νον ε- μελ- πον,

Sa

υπ' αγ- γε- λου δε- δρο-σι- ζο- με- νοι, υμ- νον ε- μελ- πον,

Sn929

υπ' αγ- γε- λου δε- δρο-σι- ζο- με- νοι, υμ- νον ε- μελ- πον,

S407

Ω_ Τ' ΑΝ_ ΓΕ_ ΛΑ_ ΖΕ_ ΠΡΟ_ ΧΛΑ_ ΖΑ_ Ε_ ΜΗ_ Π' Ε_ ΣΗ_ ΓΛΑ_ ΓΟ_ ΛΑ_ Α_ ΧΟΥ.

S408

Ω_ Τ' ΑΝ_ ΓΕ_ ΛΑ_ ΖΕ_ ΠΡΟ_ ΧΛΑ_ ΖΑ_ Ε_ ΜΗ_ Π' Ε_ ΣΗ_ ΓΛΑ_ ΓΟ_ ΛΑ_ Α_ ΧΟΥ.

S412

Ω_ Τ' ΑΝ_ ΓΕ_ ΛΑ_ ΖΕ_ ΠΡΟ_ ΧΛΑ_ ΖΑ_ Ε_ ΜΗ_ Π' Ε_ ΣΗ_ ΓΛΑ_ ΓΟ_ ΛΑ_ Α_ ΧΟΥ.

S410

Ω_ Τ' ΑΝ_ ΓΕ_ ΛΑ_ ΖΕ_ ΠΡΟ_ ΧΛΑ_ ΖΑ_ Ε_ ΜΗ_ Π' Ε_ ΣΗ_ ΓΛΑ_ ΓΟ_ ΛΑ_ Α_ ΧΟΥ.

S429

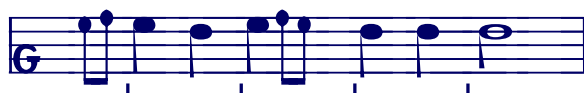
Ω_ ΤΟ_ ΑΓ_ ΓΕ_ ΛΑ_ ΖΕ_ ΠΡΟ_ ΧΛΑ_ ΖΑ_ Ε_ ΜΗ_ Π' Ε_ ΣΗ_ ΓΛΑ_ ΓΟ_ ΛΑ_ ΧΟΥ.

J005



Ω_ ΠΟ_ ΑΓ_ ΓΕ_ ΛΑ_ ΖΕ_ ΠΡΟ_ ΧΛΑ_ ΖΑ_ Ε_ ΜΗ_ Π' Ε_ ΣΗ_ ΓΛΑ_ ΓΟ_ ΛΑ_ ΧΟΥ.

107 Τον βασιλεα χριστον ον ομολογησαν



E.γ.Π



Sa, Sn1588

Sn1258



Lm

Sn929



Τον βα-σι-λε-α χρι-στον

S407



Ε_ΣΑ_ΡΑ ΧΡΗ_ΣΤΑ ΒΟ_ ΓΑ

S412



Α_ΡΑ ΧΡΗ_ΣΤΑ ΒΟ_ ΓΑ

S410/11



S414

S429



Ε_ΣΑ_ΡΑ ΧΡΗ_ΣΤΑ ΒΟ_ ΓΑ

J005



ΕΣΑ_ΡΑ ΧΡΗ_ΣΤΑ ΒΟ_ ΓΑ

J046





Sn1588



Lm



Sn1258



E.γ.Π



Sa



Sn929



εν τη κα- μι- νω λε-γον-τες, με- γα- λη τη φω- νη,

S407



ΒΨ ΠΕ_ ΨΗ ΓΛΑ_ΓΟ_ ΛΙΟ_ ΨΙΕ ΓΛΑ_ΣΟ_ ΜΨ ΒΕ_ ΛΗ_ Ε_ ΜΨ.

S412



S410/11



S414

S429



ΒΟ ΠΕ_ ΨΗ ΓΛΑ_ΓΟ_ ΛΙΟ_ ΨΙΕ ΓΛΑ_ΣΟ_ ΜΕ ΒΕ_ ΛΗ_ Ε_ ΜΕ.

Pomor



J005



ΒΟ ΠΕ_ ΨΗ ΓΛΑ_ΓΟ_ ΛΙΟ_ ΨΙΕ ΓΛΑ_ΣΟ_ ΜΕ ΒΕ_ ΛΗ_ Ε_ ΜΕ.



Lm / > — / > > >
 παν- τα τα ερ- γα υμ- νει- τε,



Sn1588 / > > / > > / > >



Sn1258 / > / > / > / >



E.γ.II / > / > / > / >
 Sa / > / > / > / >

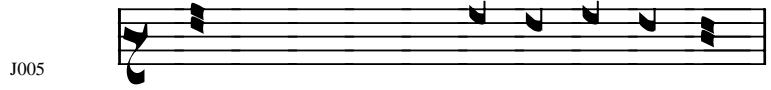
Sn929 / > / > / > / >
 παν- τα τα ερ- γα υμ- νει- τε,

S407 / > / > / > / >
 ΒΒ_ CA ΔΓ_ ΛΑ ΧΒΑ_ ΛΗ_ ΤΕ

S412 / > / > / > / >

S410/11/14 / > / > / > / >

S429 / > / > / > / >
 ΒCA ΔΓ_ ΛΑ ΧΒΑ_ ΛΗ_ ΤΕ



J005 ΒCA ΔΓ_ ΛΑ ΧΒΑ_ ΛΗ_ ΠΕ



Lm και υ- περ-υ- ψου- τε εις παν- τας τους αι- ω- νας.

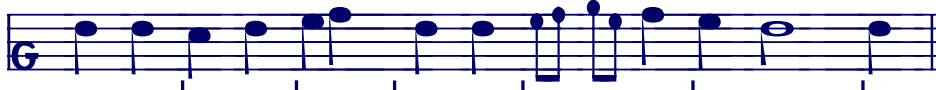


Sn1588 και υ- περ-υ- ψου- τε αυ- τον εις τους αι- ω- νας.



E.γ.II και υ- περ-υ- ψου- τε αυ- τον εις τους αι- ω- νας.

Sa και υ- περ-υ- ψου- τε αυ- τον εις τους αι- ω- νας.



Sn1258 και υ- περ-υ- ψου- τε αυ- τον εις τους αι- ω- νας.

Sn929 και υ- περ-υ- ψου- τε αυ- τον εις τους αι- ω- νας.

S407 Η ΠΡΕ Β'Υ ΝΟ ΣΗ ΤΕ Ε ΓΟ Β'Υ Β'Χ ΚΗ.

S412 Η ΠΡΕ Β'Υ ΝΟ ΣΗ ΤΕ Ε ΓΟ Β'Υ Β'Χ ΚΗ.

S410/11 Η ΠΡΕ Β'Υ ΝΟ ΣΗ ΤΕ Ε ΓΟ Β'Υ Β'Χ ΚΗ.

S429 Η ΠΡΕ Β'Υ ΝΟ ΣΗ ΤΕ Ε ΓΟ Β'Υ Β'Χ ΚΗ.

S414



J005 Η ΠΡΕ Β'Υ ΝΟ ΣΗ ΠΕ Ε ΓΟ Β'Υ Β'Χ ΚΗ.

108a Παντα τα εργα του θεου



Sn1258

Sn929

Παν- τα τα ερ- γα του θε- ου,



Sn1588 Lm



E.γ.Π

Sa

Παν-τα τα ερ- γα του θε- ου,

S407

Β_ CΛ Δ_ Κ_ ΛΑ ΕΘ_ ΖΗ_ ΙΑ

S408

S412 S410/11/14

S429

CΛ Δ_ Κ_ ΛΑ ΕΘ_ ΖΗ_ ΙΑ



J005

Β_ CΛ Δ_ Κ_ ΛΑ ΕΘ_ ΖΗ_ ΙΑ



Sn1588



Lm



Sn1258



E.γ.Π



Sa



Sn929



και πα- σα κτι- σις, ευ- λο- γει- τε τον κυ- ρι- ον,

S407



И ВЪ_ СѦ ТВА РѢ БЛА_ГО_ СЛО_ ВИ_ ТЕ ГО_ СПО_ ДѦ.

S408



S412



S410/14



S411



И ВЕ_ СѦ ТВА РЕ БЛА_ГО_ СЛО_ ВИ_ ТЕ ГО_ СПО_ ДѦ.

J005



И ВЕ_ СѦ ПВА РЕ БЛА_ГО_ СЛО_ ВИ_ ПЕ ГО_ СПО_ ДѦ.

I229



S429



Sn1258 / > > >

Sn929 / / /



Sn1588 / / / Lm



E.γ.Π / / / Sa
ο- σι- οι

S407 / / / / / /
ΠΡΕ_ ΠΟ_ ΔΟ_ ΒΔ_ ΝΗ_ Η

S408 / / / / / /

S410/11 / / / / / /
ΠΡΕ_ ΠΟ_ ΔΟ_ ΒΔ_ ΝΗ_ Η

S412/14/29



Pomor



J005

ΠΡΕ_ ΠΟ_ ΔΟ_ ΝΗ



Sn1258 > > > / > > > > > >



Lm > > > / > > / > > / > >



Sn1588 > > > / > > / > > / > >



E.γ.Π > > > / > > / > > / > >

Sn929 > > > / > > / > > / > >

και τα- πει- νοι τη καρ-δι- α υμ- νει- τε,

S407 > > > / > > / > > / > > > > > > > > > >

и смире_ ни_ и сер_ дь_ це_ мь_ по_ и_ те_ лю_ дн_ е

S408 > > > / > > / > > / > > > > > > > > > >

S412 > > > / > > / > > / > > > > > > > > > >

S411 > > > / > > / > > / > > > > > > > > > >

S410 > > > / > > / > > / > > > > > > > > > >

S414 > > > / > > / > > / > > > > > > > > > >

S429 > > > / > > / > > / > > > > > > > > > >

и смире_ ни_ и сер_ де_ це_ ме_ по_ и_ те_ лю_ дн_ е

Pomor



J005



и смире_ ни_ и се_ це_ по_ и_ те_ лю_ дн_ е

Sn1588

Lm

Sn1258

E.γ.II

Sa

Sn929

και υ- πο- δει-ξαν- τα η- μιν, ο-πλον εις σω- τη- ρι- αν,

S407

Η ΠΟ_ ΚΑ_ ΖΑ_ Β_ ΣΙΑ_ Α_ ΓΟ_ ΝΑ_ Μ_ Ω_ ΡΟΥ_ ΧΗ_ Ε_ ΝΑ_ Σ_ ΠΑ_ ΣΕ_ ΗΗ_ Ε,

S408

S412

S410/II/14

S429

Η ΠΟ_ ΚΑ_ ΖΑ_ Β_ ΣΙΑ_ ΓΟ_ ΝΑ_ ΜΟ_ Ω_ ΡΟΥ_ ΧΗ_ Ε_ ΝΑ_ Σ_ ΠΑ_ ΣΕ_ ΗΗ_ Ε,

Pomor

J005

Η ΠΟ_ ΚΑ_ ΖΑ_ - ΣΙΑ_ ΓΟ_ ΝΑ_ Ω_ ΡΟΥ_ ΧΗ_ Ε_ ΝΑ_ Σ_ ΠΑ_ ΣΕ_ ΗΗ_ Ε,

J046



Lm



Sn1588



Sn1258



E.γ.Π



Sa



Sn929



παι-δες υ- περ-υ- ψου-τε χρι- στον τον θε- ον η- μων

S407



ωτ_ρο_ιη_πρε_βυζ_νο_σι_τε_χρη_στα_βο_γα_να_σε_γο

S408



S410



S412/11/14

S429



ωτ_ρο_ιη_πρε_βοζ_νο_σι_τε_χρη_στα_βο_γα_να_σε_γο

J005



ωπ_ρο_ιη_πρε_βοζ_νο_σι_πε_χρη_στα_βο_γα_να_σε_γο

J046





Lm > n u > n t̃ ñ



Sn1588 > u > u̇ >



E.γ.Π > u > f >

Sn1258 > u > f >

Sa > f > n f > > r

Sn929 > u > u r

εις τους αι- ω- νας.

S407 r r +

β̣β̣ β̣β̣ κη.

S408 = f = = +

S412 = u = = =

S410/11 = u = = +

S414

S429 = f = = +

β̣β̣ β̣β̣ κη.



J005

βο β̣β̣ κη.