

Stolp 6 – irmosy

4. hlas // 4th echos

Byzant.

6	78 Bureju hrichov	80 Vo pučini žitejstej	81 Jakože proroka Ionu
Sa	102v	93v	–
Sn929	84v	84r	83v
E.γ.II	113r	103v	95v
Sn1258	49v	49r	48v
Sn1588	153r	164r	150r
Lm	84v	84v	83v

Staroruské neumy (12.-15. stor.) // Palaiorussian neumes (12-15th century)

S407 64r ff. (0070)

Ruské neumy (15.-17. stor.) // Reformed Russian sources (15-17th century)

S408 48r ff. (49), S410 49r (52), S411 338r (343), S412 388v (399), S414 41v (47), S429 46v (56), S430 74r (82)

Staroobradovci // Old Believers

Pomor 96r (194),

RI

J005 126r (I/254), J029 225v (350), J046 127v (114), J673 184r (366), I229 129v

Text

78.

Των πταισμάτων^{yd2} την ζαλην^{c2} βυθιζομενος^{d-G2}
ως εκ κοιλιας^{yd2} του κητους^{c2} συνεχομενος^{d-G2}
συν τω προφητη κραζω σοι^{d2}
αναγαγε^d εκ φθορας την ζοην μου^{a/d2}
κυριε^{d2} και διασοσον με.^{G/d3}

Βλαβει γαλχοβнoгo пoгpαблeмa,
ѡкo вo чpeвѣ кvтoвѣ ѡдeрѣннa,
co пpoфoкo зoвѣ тн:
вoзвeдн ѡ тaa жнвo мo
Гoспoдн н спaсч мa.

80.

Εν πελάγει τού βίου^{yd2}
ταίς πράξεσί μου κατήλθον εις βυθόν^{G2}
αλλ' ως εκ κήτους^{ye2} Ιωνάς, ούτω βοώ^{h3 -c/d} (σοι)
Εκ βυθού τών κακών με ανάγαγε δέομαι,^{d2/3}
Υιέ τού Θεού καί Λόγε.^{G/d3}

Плѣчнoгo жнтѣйкoгo
дѣлѣннѣ мoннѣ сннoчѣ вo ѡдѣ,
нo ѡкo ѡ кнѣтa ѡна, тѣкo вoпнo:
нзъ глѣбннѣ зoвѣ вoзвeдн, мoлoсa,
снѣ бжѣннѣ н слoвe.

Ѧ o пѣчнѣ жнтѣнѣтѣ
дѣлѣннѣ мoннѣ снѣдo вo глѣбннѣ,
нo ѡкo ѡ кvтa ѡна вoпнo тн:
ѡ глѣбннѣ зo мoн вoзвeдн мa мoлoсa,
сынe бoжѣ н слoвe.

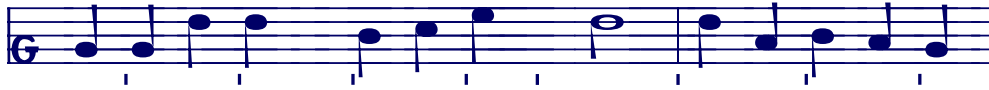
81.

Ως ιωαν τον προφητην,^{yd2}
ελυτρωσω του κητοις χριστε ο θεος.^{d3}
καμε του βυθου των πταισματος,^{d2}
αναγαγε και σωσον^d μονε φιλανθρωπε.^{d3}

Ѧ kоpѣ пpoфoкa ѡнѣ
ѡ кvтa нзбавн жѣтe бoжe,
н мeнѣ н глѣбннѣ гoлчoвннѣ,
вoзвeдн мoлoсa н спaсч мa.



Sn1588



Sn1258



E.γ.Π

Sa

Sn929
ως εκ κοι-λι- ας του κη- τους συν-ε- χο- με- νος ,



Lm
ως εκ κοι-λι- ας του κη-τους συν-ε- χο- με- νος ,

S407
ΓΑ_ ΚΟ ΒΪ ΥΡΕ_ ΒΪ ΚΗ_ ΤΟ_ ΒΪ Ο_ ΔΕΡ_ ΖΗ_ ΜΪ,

S408
ΓΑ_ ΚΟ ΒΪ ΥΡΕ_ ΒΪ ΚΗ_ ΤΟ_ ΒΪ Ο_ ΔΕΡ_ ΖΗ_ ΜΪ,

S412
ΓΑ_ ΚΟ ΒΪ ΥΡΕ_ ΒΪ ΚΗ_ ΤΟ_ ΒΪ Ο_ ΔΕΡ_ ΖΗ_ ΜΪ,

S410/11
ΓΑ_ ΚΟ ΒΪ ΥΡΕ_ ΒΪ ΚΗ_ ΤΟ_ ΒΪ Ο_ ΔΕΡ_ ΖΗ_ ΜΪ,

S414
ΓΑ_ ΚΟ ΒΪ ΥΡΕ_ ΒΪ ΚΗ_ ΤΟ_ ΒΪ Ο_ ΔΕΡ_ ΖΗ_ ΜΪ,

S429
ΓΑ_ ΚΟ ΒΟ ΥΡΕ_ ΒΪ ΚΗ_ ΤΟ_ ΒΪ Ω_ ΔΕΡ_ ΖΗ_ ΜΟ



Pomor

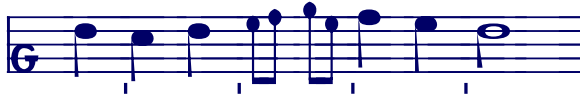


J005

ΓΑ_ ΚΟ ΒΟ ΥΡΕ_ ΒΪ ΚΗ_ ΠΟ_ ΒΪ Ω_ ΔΕΡ_ ΖΗ_ ΜΟ



Lm



E.γ.Π



Sn1258



Sn1588

Sa



Sn929



συν τω προ-φη-την κρα-ζω σοι

S407



сѢ про-ро- ко- мѣ зо- воу ти

S408



S412



S410/11



S414/30



S429



со про-ро- ко- ме зо- воу ти



со про-ро- ко- зо- вѣ ти



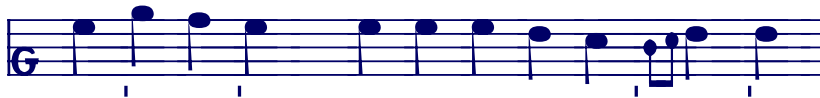


Lm —



Sn1258 —

Sn929 —
αν- α- γα- γε εκ φθο-ρας την ζο- ην μου



Sn1588 —
αν- α- γα- γε εκ φθο-ρας την ζο- ην μου



E.γ.Π —
Sa —
αν- α- γα- γε εκ φθο-ρας την ζο- ην μου

S407 —

ΒΥΖ_ΚΕ_ ΔΗ ΗΣ_ ΤΪ_ ΛΛ_ ΖΗ_ ΚΟ_ ΤΪ_ ΜΟ_ Η

S408 —

S412 —

S410/14 —

S411

S429 —

ΚΟΥ_ΚΕ_ ΔΗ Ω_ ΠΟ_ ΠΛΑΣ_ ΖΗ_ ΚΟ_ ΤΟ_ ΜΟ_ Η



Pomor



J005

ΚΟΥ_ΚΕ_ ΔΗ Ω_ ΠΟ_ ΠΛΑΣ_ ΖΗ_ ΚΟ_ ΜΟ''



Sn1588

ky-ri-ε και δι-α-σο-σον με.



Lm

— ✓ 3/2 > = / > » ˘



Sn1258

/ > » >x ↓ ˘ ˘ » ˘



E.γ.II

˘ > ≫ ˘ ˘ ˘ ˘ » ˘

Sa

˘ ˘ ≫ ˘ — ˘ > > ˘

Sn929

/ ˘ ˘ ˘ / > ˘ //

S407

˘ = = ˘ ˘ ˘ = +
ГОС_ПО_ ДИ И СЪ_ ПА_ СИ МА.

S408

˘ = ˘ ˘ = ˘ = +

S411/12

˘ = ˘ ˘ ˘ \ +

S410

= = ˘ ˘ ˘ \ +

S430

˘ = ˘ ˘ ˘ \ +

S429

˘ = ˘ ˘ ˘ \ +

ГОС_ПО_ ДИ И СПА_ СИ МА.



J005

ГОС_ПО_ ДИ И СПА_ СИ МА.

S414

80 Εν πελάγει τού βίου



Ε.γ.Π



Lm, Sn1588



Sn1258



Εν πε- λά- γει τού βί- ου,

Sa



υ, υ

Sn929



Εν πε- λά- γει τού βί- ου,

S407



⤴ Ϝ ποϜ_ϒη_ ηϜ_ ϝη_ τη_ η_ στϜ_ η

S408



S412



S410/14

S411



S429



S430



⤴ ο ποϜ_ϒη_ ηϜ_ ϝη_ τη_ η_ στϜ_ η



Вο πϜ_ ϒη_ ηϜ_ ϝη_ τη_ η_ σπϜ_ η



Вο πϜ_ ϒη_ ηϜ_ ϝη_ με_ σπϜ_ η





Sn1588



Lm



E.γ.II



Sa



Sn929



ταῖς πρά- ξε- σί μου κατ-ήλ- θον εις βυ- θόν,



Sn1258



ταῖς πρά- ξε- σί μου κατ-ήλ- θον εις βυ- θόν,

S407



ΔΕ Α ΝΗ Η ΜΟ Η ΜΗ Η ΣΕ ΝΗ ΔΟ ΧΕ ΒΕ ΓΛΟΥ ΒΗ ΝΟΥ,

S408



S412



S410



S411



S414



S429



S430



ΔΕ Α ΝΗ Η ΜΟ Η ΜΗ ΣΟ ΝΗ ΔΟ ΧΟ ΒΟ ΓΛΟΥ ΒΗ ΝΟΥ,



J005

ΔΕ Α ΝΗ Η ΜΟ Η ΜΗ ΣΟ ΝΗ ΔΟ ΒΟ ΓΛΟΥ ΒΗ ΝΟΥ,



J046

Sn1588

Lm

E.γ.Π

αλλ' ως εκ κή- τους Ι- ω- νάς, ού- τω βο- ώ **θη.**

Sn1258

Sa

Sn929

ως εκ του κή- τους Ι- ω- νάς, ού- τω βο- ώ.

S407

ΝΟ ΙΑ_ ΚΟ Ω_ ΤΩ ΚΗ_ ΤΑ Η_ Ω_ ΝΑ ΕΟ_ ΠΗ_ ΙΟ ΤΗ

S408

S412

S414

ΝΟ ΙΑ_ ΚΟ Ω_ ΤΟ ΚΗ_ ΤΑ Η_ Ω_ ΝΑ ΕΟ_ ΠΗ_ ΙΟ ΤΗ

S410/11/29

J005

ΝΟ ΙΑ_ ΚΟ Ω_ ΠΟ ΚΗ_ ΠΑ Η_ Ω_ ΝΑ ΕΟ_ ΠΗ_ ΙΟ ΠΗ

J046

J029

Sn1258 > — — ♮ > ♯ > ♯ ♯ > ♯ ♯ / > »

Sn1588 > — ♯ ♯ > ♯ ♯ ♯ > ♯ ♯ ♯ / > >

Lm ♯ — — ♮ > ♯ ♯ ♯ ♯ ♯ ♯ ♯ ♯ ♯ ♯ ♯ ♯ ♯ ♯ ♯ ♯ ♯

E.γ.II ♯ — ♯ > ♯ ♯ ♯ ♯ ♯ ♯ ♯ ♯ ♯ ♯ ♯ ♯ ♯ ♯ ♯ ♯ ♯

Sa > ♯ ♯ > ♯ ♯ ♯ ♯ ♯ ♯ ♯ ♯ > ♯ ♯ ♯ ♯ ♯ ♯ ♯ ♯ ♯ ♯ ♯

Sn929 \ ♯ ♯ ♯ ♯ ♯ ♯ ♯ ♯ ♯ ♯ ♯ ♯ ♯ ♯ ♯ ♯ ♯
Εκ βυ- θού τών κα-κών με αν- ά- γα- γε δέ- ο- μαι,
μου

S407 ♯

Η Ζ ΓΛΟΥ ΒΗ Η ΨΗ ΖΟ ΛΩ ΜΟ Η ΧΟ ΒΟΥ ΒΕ ΔΗ ΜΑ ΜΟ ΛΙΟ ΣΑ,

S408 ♯

S412 ♯

S414 ♯

S429 ♯

S430 ♯

Η Ζ ΓΛΟΥ ΒΗ Η ΨΗ ΖΟ ΛΟ ΜΟ Η ΧΟ ΒΟΥ ΒΕ ΔΗ ΜΑ ΜΟ ΛΙΟ ΣΑ,

J005

Η Ζ ΓΛΟΥ ΒΗ Η ΨΗ ΖΟ ΛΟ ΜΟ Η ΧΟ ΒΟΥ ΒΕ ΔΗ ΜΑ ΜΟ ΛΙΟ ΣΑ,

S410/11



Sn1258



Sn1588



Lm



E.γ.II



Sa



Sn929



Υι- έ του Θε- ού και Λό- γε.

S407

СЫ_ НЕ БО_ ЖИ_ И И СЛО_ БЕ.

S408

СЫ_ НЕ БО_ ЖИ_ И И СЛО_ БЕ.

S412

СЫ_ НЕ БО_ ЖИ_ И И СЛО_ БЕ.

S410/11

СЫ_ НЕ БО_ ЖИ_ И И СЛО_ БЕ.

S429

СЫ_ НЕ БО_ ЖИ_ И И СЛО_ БЕ.

S430

СЫ_ НЕ БО_ ЖИ_ И И СЛО_ БЕ.

СЫ_ НЕ БО_ ЖИ_ И И СЛО_ БЕ.

Pomor



J005



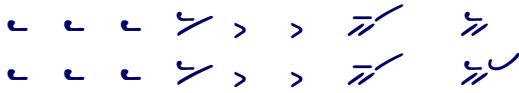
СЫ_ НЕ БО_ ЖИ_ И И СЛО_ БЕ.

S414

81 Ως ιωναν τον προφητην ελυτρωσω του κητοις



Sn1588



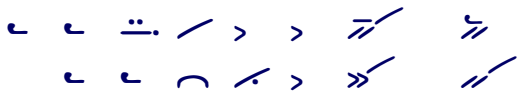
Lm



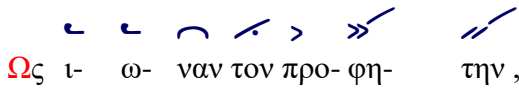
Sn1258



E.γ.Π



Sn929



Ως ι- ω- ναν τον προ- φη- την ,

S407



ИҜо_ же про_ ро_ ка н_ ω_ ноу

S412



S408

S414



S430



S410



S411/29

ИҜо_ же про_ ро_ ка н_ ω_ ноу

J005



ИҜо_ же про_ ро_ ка н_ ω_ нҜ



Sn1588



Lm



Sn1258



E.γ.Π



Sn929



ε- λυ- τρω-σω του κη-τοις χρι-στε ο θε- ος,

S407

ω_ τ'α_ κη_ τα_ ης_ βα_ βη_ χρι_ στε_ βο_ γε,

S408

ω_ τ'α_ κη_ τα_ ης_ βα_ βη_ χρι_ στε_ βο_ γε,

S412

ω_ τ'α_ κη_ τα_ ης_ βα_ βη_ χρι_ στε_ βο_ γε,

S410/II

ω_ τ'α_ κη_ τα_ ης_ βα_ βη_ χρι_ στε_ βο_ γε,

S429

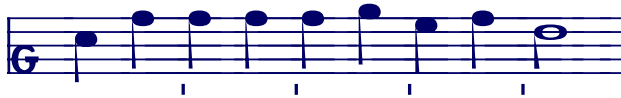
ω_ το_ κη_ τα_ ης_ βα_ βη_ χρι_ στε_ βο_ γε,

S414

J005



ω_ πο_ κη_ πα_ ης_ βα_ βη_ χρι_ στε_ βο_ γε,



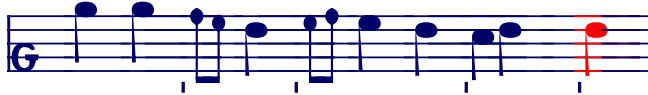
Sn1258



E.γ.Π



Sn929



Sn1588



Lm



κα- με του βυ-θου των παι-σμα-των ,

S407



Η ΜΕ_ ΝΕ_ ΗΣ_ ΓΛΟΥ_ ΒΗ_ ΝΥ_ ΓΡ_ Κ_ ΧΟ_ ΒΕ_ ΝΥ_ Α

S408



S412



S410



S429

S414



S411



Η ΜΕ_ ΝΕ_ ΗΣ_ ΓΛΟΥ_ ΒΗ_ ΝΥ_ ΓΡ_ Κ_ ΧΟ_ ΒΕ_ ΝΥ_ Α

J005

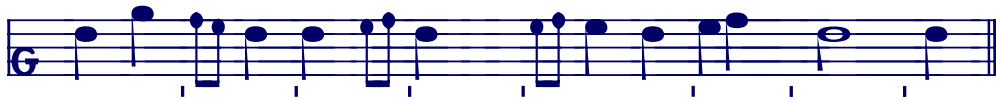


Η ΜΕ_ ΝΕ_ ΗΣ_ ΓΛΟΥ_ ΒΗ_ ΝΥ_ ΓΡ_ Κ_ ΧΟ_ ΝΥ_ Α

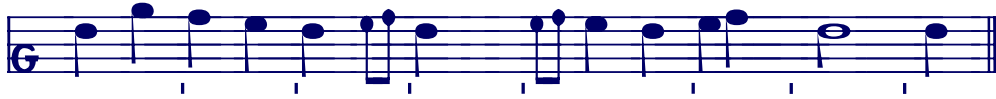
J029



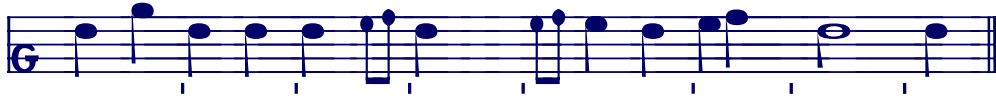
Η ΜΕ_ ΝΕ_ ΗΣ_ ΓΛΟΥ_ ΒΗ_ ΝΥ_ ΓΡ_ Κ_ ΧΟ_ ΝΥ_ Α



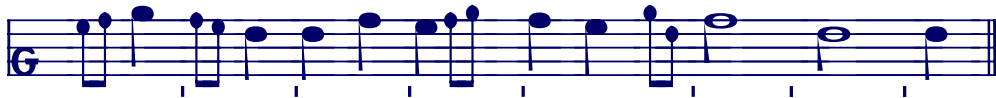
Sn1588 ?



Lm



Sn1258



E.γ.Π

Sn929 α- να- γα- γε και σω-σον μο- νε φιλ-αν- θρο- πε.

S407 ΒΥΖ_ΒΕ_ ΔΗ ΜΟ_ ΛΙΘ_ ΣΑ Η ΣΥ_ ΠΑ_ ΣΗ ΜΑ.

S408

S410 S412; S411

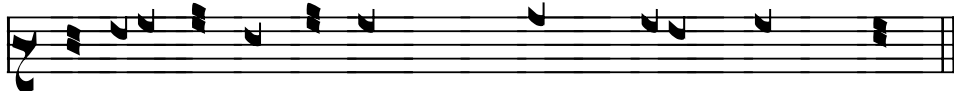
S414

S430

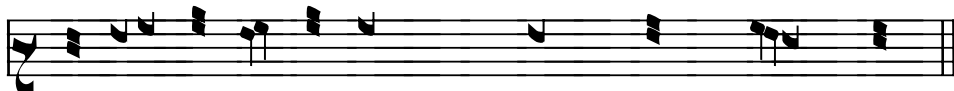
S429

ΒΟΥ_ΒΕ_ ΔΗ ΜΟ_ ΛΙΘ_ ΣΑ Η ΣΠΑ_ ΣΗ ΜΑ.

Pomor

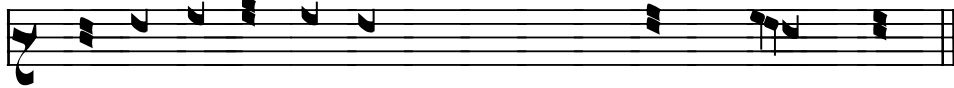


J029



ΒΟΥ_ΒΕ_ ΔΗ ΜΟ_ ΛΙΘ_ ΣΑ Η ΣΠΑ_ ΣΗ ΜΑ.

J005



ΒΟΥ_ΒΕ_ ΔΗ ΜΟ_ ΛΙΘ_ ΣΑ Η ΣΠΑ_ ΣΗ ΜΑ.