

Stolp 3 – irmosy

4. hlas // 4th echos

Byzant.

3	30 O Hóspodi Bozi mojém	31 Jáko ne- plody rodí	32 Da ne chválitsja
Sa	102r	87r	93r
Sn929	70v	71r	73v
E.γ.II	96v	87r	103r
Sn1258	34v	34r	35r
Sn1588	155v	149r	167v
Lm	73v	72v	74r

Staroruské neumy (12.-15. stor.) // Palaiorussian neumes (12-15th century)

S407 58r ff. (0064)

Ruské neumy (15.-17. stor.) // Reformed Russian sources (15-17th century)

S408 42r ff. (43), S410 43v (47), S411 333r (338), S412 384r (394), S414 36r (41), S429 41r (50), S430 65r (73)

Staroobradovci // Old Believers

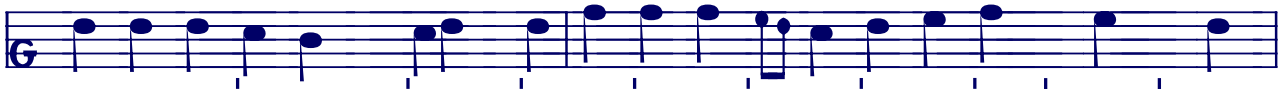
Pomor 84v (171),

RI

J005 115r (I/232), J029 221v (342), J046 116r (104), J673 180r (358), I229 117v

Prepis // Transcription

30 Εν κυριω θεω μου εστερωθη η καρδια μου



Lm *Εν* κυ-ρι-ω θε-ω μου ε-στε-ρε-ω-θη η καρ-δι-α μου,



Sn1588 *Εν* κυ-ρι-ω θε-ω μου ε-στε-ρε-ω-θη η καρ-δι-α μου,



Sn1258 *Εν* κυ-ρι-ω θε-ω μου ε-στε-ρε-ω-θη η καρ-δι-α μου,



E.γ.Π
Sa
Sn929 *Εν* κυ-ρι-ω θε-ω μου ε-στε-ρε-ω-θη η καρ-δι-α μου,

S407 *Εν* κυ-ρι-ω θε-ω μου ε-στε-ρε-ω-θη η καρ-δι-α μου,

S408 ΓΟ_ ΣΠΟ_ ΔΚ_ ΚΟ_ ΣΚ_ ΜΟ_ Ε_ ΜΕ_ ΣΕΡ_ ΔΕ_ ΞΕ_ ΜΟ_ Ε_ ΟΥ_ ΤΒΕΡ_ ΔΗ_ ΣΑ,

S412 ΓΟ_ ΣΠΟ_ ΔΚ_ ΚΟ_ ΣΚ_ ΜΟ_ Ε_ ΜΕ_ ΣΕΡ_ ΔΕ_ ΞΕ_ ΜΟ_ Ε_ ΟΥ_ ΤΒΕΡ_ ΔΗ_ ΣΑ,

S411 ΓΟ_ ΣΠΟ_ ΔΚ_ ΚΟ_ ΣΚ_ ΜΟ_ Ε_ ΜΕ_ ΣΕΡ_ ΔΕ_ ΞΕ_ ΜΟ_ Ε_ ΟΥ_ ΤΒΕΡ_ ΔΗ_ ΣΑ,

S410 ΓΟ_ ΣΠΟ_ ΔΚ_ ΚΟ_ ΣΚ_ ΜΟ_ Ε_ ΜΕ_ ΣΕΡ_ ΔΕ_ ΞΕ_ ΜΟ_ Ε_ ΟΥ_ ΤΒΕΡ_ ΔΗ_ ΣΑ,

S411 ΓΟ_ ΣΠΟ_ ΔΚ_ ΚΟ_ ΣΚ_ ΜΟ_ Ε_ ΜΕ_ ΣΕΡ_ ΔΕ_ ΞΕ_ ΜΟ_ Ε_ ΟΥ_ ΤΒΕΡ_ ΔΗ_ ΣΑ,

S429 ΓΟ_ ΣΠΟ_ ΔΚ_ ΚΟ_ ΣΚ_ ΜΟ_ Ε_ ΜΕ_ ΣΕΡ_ ΔΕ_ ΞΕ_ ΜΟ_ Ε_ ΟΥ_ ΤΒΕΡ_ ΔΗ_ ΣΑ,

ΓΟ_ ΣΠΟ_ ΔΚ_ ΚΟ_ ΣΚ_ ΜΟ_ Ε_ ΜΕ_ ΣΕΡ_ ΔΕ_ ΞΕ_ ΜΟ_ Ε_ ΟΥ_ ΤΒΕΡ_ ΔΗ_ ΣΑ,



ΓΟ_ ΣΠΟ_ ΔΚ_ ΚΟ_ ΣΚ_ ΜΟ_ Ε_ ΜΕ_ ΣΕΡ_ ΔΕ_ ΞΕ_ ΜΟ_ Ε_ ΟΥ_ ΤΒΕΡ_ ΔΗ_ ΣΑ,



Sn1258



E.γ.Π



Sa



Sn929

δι- ο οι α- σθε-νουν-τες,



Lm



Sn1588

δι- ο οι α-σθε-νουν-τες,

S407

И_ МЪ_ ЖЕ_ НЕ_ МО_ ЦИ_ НИ_ И

S408

И_ МЪ_ ЖЕ_ НЕ_ МО_ ЦИ_ НИ_ И

S412

И_ МЪ_ ЖЕ_ НЕ_ МО_ ЦИ_ НИ_ И

S410/II

И_ МЪ_ ЖЕ_ НЕ_ МО_ ЦИ_ НИ_ И

S414

И_ МЪ_ ЖЕ_ НЕ_ МО_ ЦИ_ НИ_ И

S429

И_ МЪ_ ЖЕ_ НЕ_ МО_ ЦИ_ НИ_ И

Pomor



J005



И_ МЪ_ ЖЕ_ НЕ_ МО_ ЦИ_ НИ_ И

I229



31 Οτι στείρα ετεκεν η εξ εθνων εκκλησια



Sn1588 > ♪ - - / > > ♪ - - ♪ - -



Lm ♪ - - / > > ♪ - - ♪ - -



E.γ.Π ♪ - - / > > ♪ - - ♪ - -

Sn1258 ♪ - - / > > ♪ - - ♪ - -

Sa ♪ - - / > > ♪ - - ♪ - -

Sn929 ♪ - - / > > ♪ - - ♪ - -

Ο- τι στει-ρα ε- τε- κεν η εξ εθ- νων εκ- κλη-σι- α,

S407 ♪ - - / > > ♪ - - ♪ - -

Ι-κο ηε- παο-δυ ρο- δη ω- τζ ια ζυ- κζ ρερ- κβη

S408 ♪ - - / > > ♪ - - ♪ - -

S412 ♪ - - / > > ♪ - - ♪ - - S410/11/14

S430 ♪ - - / > > ♪ - - ♪ - -

S412 ♪ - - / > > ♪ - - ♪ - - S410/11/14

Ι-κο ηε- παο-δυ ρο- δη ω- το ια ζυ- κζ ρερ- κβη



Pomor



J005

Ι-κο ηε- παο-δυ ρο- δη ω- πο ια ζυ- κζ ρερ- κβη



J029

Ι-κο ηε- παο-δυ ρο- δη ω̄ ια ζῡ ρερ- κβη

Sn1588

Sn1258

Lm

E.γ.II

Sa

Sn929

S407

S408

S410

S414

S429

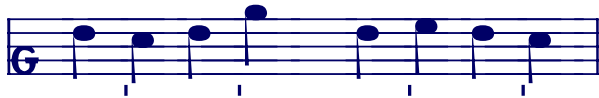
J029

J005

S412/11



Sn1588



Sn1258



Lm



E.γ.Π

Sa

Sn929
τω θαυ-μα-στω θε-ω η-μων

S407
ΥΙΟ_ Δ_ ΝΟ_ ΜΟΥ ΒΟ_ ΓΟΥ ΝΑ_ ΣΕ_ ΜΟΥ

S408

S412
ΥΙΟ_ Δ_ ΝΟ_ ΜΟΥ ΒΟ_ ΓΟΥ ΝΑ_ ΣΕ_ ΜΟΥ

S410/11/14/29



ΥΙΟ_ Δ_ ΝΟ_ ΜΟΥ ΒΟ_ ΓΟΥ ΝΑ_ ΣΕ_ ΜΟΥ

32 Μη καυχασθω ο καυχωμενος



Sn1588 *Mη* καυ-χα- σθω ο καυ- χω- με- νος αλλ'η εν του-τω



Lm *Mη* καυ-χα- σθω ο καυ- χω- με- νος αλλ'η εν του- τω



Sn1258 *Mη* καυ-χα- σθω ο καυ- χω- με- νος αλλ'η εν του- τω



E.γ.Π *Mη* καυ-χα- σθω ο καυ- χω- με- νος αλλ'η εν του- τω

Sa *Mη* καυ-χα- σθω ο καυ- χω- με- νος αλλ'η εν του- τω

Sn929 *Mη* καυ-χα- σθω ο καυ- χω- με- νος αλλ'η εν του- τω

S407 Α ΝΕ ΧΒΑ_ΛΗ_ ΤΒ_ CΑ ΧΒΑ_ΛΑ_ Η_ CΑ ΝΟ Ω CΕ_ Μ'Β

S408 Α ΝΕ ΧΒΑ_ΛΗ_ ΤΒ_ CΑ ΧΒΑ_ΛΑ_ Η_ CΑ ΝΟ Ω CΕ_ Μ'Β

S410 Α ΝΕ ΧΒΑ_ΛΗ_ ΤΒ_ CΑ ΧΒΑ_ΛΑ_ Η_ CΑ ΝΟ Ω CΕ_ Μ'Β S412/11

S414 Α ΝΕ ΧΒΑ_ΛΗ_ ΤΒ_ CΑ ΧΒΑ_ΛΑ_ Η_ CΑ ΝΟ Ω CΕ_ Μ'Β

S429 Α ΝΕ ΧΒΑ_ΛΗ_ ΤΒ_ CΑ ΧΒΑ_ΛΑ_ Η_ CΑ ΝΟ Ω CΕ_ Μ'Β

J005 Α ΝΕ ΧΒΑ_ΛΗ_ ΤΒ_ CΑ ΧΒΑ_ΛΑ_ Η_ CΑ ΝΟ Ω CΕ_ Μ'Β

J029 J673



Sn1588 \curvearrowright > \diagup > \diagup > \curvearrowright
 εν τω συν-ι- ε- νοι



Sn1258 \curvearrowright \diagdown > > \diagup \curvearrowright
 Lm > \diagdown > > \diagup \curvearrowright



E.γ.Π — \diagdown > > > \diagup \curvearrowright
 Sa > \diagdown > \diagdown \diagup \curvearrowright
 Sn929 \curvearrowright \diagdown > > \diagup \curvearrowright
 εν τω συν-ι- ε- νοι

S407 \curvearrowright || \curvearrowright ✓ \curvearrowright = =

ε_ κε ραζ_οι_ μη_ βα_ τη,

S408 || \curvearrowright : \diagdown \curvearrowright : \diagdown =

S410/11 \curvearrowright ||, \curvearrowright : \diagdown \curvearrowright : \ =

S412/29

S414 \curvearrowright ||, \curvearrowright : \diagdown \curvearrowright \ =

ε_ κε ραζ_οι_ μη_ βα_ τη,



J005 ε_ κε ραζ_χ_ μη_ βα_ μη,



Sn1588



Sn1258



Lm



E.γ.Π



Sa



Sn929



ο- τι ουκ ε- στιν α- γι- ος, ως ει ο θε- ος η- μων.

S407



ΙΑ_ ΚΟ ΗΣ_ ΤΕ ΣΒΑ_ ΤΑ ΙΑ_ ΚΟ ΖΕ ΒΟ_ ΓΩ ΝΑ_ ΣΗ.

S408



S412



S410/14



S411



S429



ΙΑ_ ΚΟ ΗΣ_ ΤΕ ΣΒΑ_ ΤΑ ΙΑ_ ΚΟ ΖΕ ΒΟ_ ΓΟ ΝΑ_ ΣΗ



J005

ΙΑ_ ΚΟ ΗΣ_ ΤΕ ΣΒΑ_ ΤΑ ΙΑ_ ΚΟ ΖΕ ΒΟ_ ΓΟ ΝΑ_ ΣΗ



Sn1588



Lm



Sn1258



E.γ.II



Sa



Sn929



ο υ- ψω-ντο κε- ρας η- μων,

S407



Β'Ξ Δ'Ξ ΒΗ ΓΝΟΥ Β'Ξ Η ΡΟ Γ'Ξ ΝΑ Ψ'Ξ,

S408



ΒΟΞ ΔΒΗ ΓΝΟΥ Β'Ξ Η ΡΟ ΓΟ ΝΑ ΨΕ,

S410/12/11 /14/29

J005



ΒΟΞ ΔΒΗ ΓΗ'Ξ Β'Ξ Η ΡΟ ΓΟ ΝΑ ΨΕ,

