

## Stolp 2 – irmosy

### 4. hlas // 4<sup>th</sup> echos

#### Byzant.

2	16 Víдите <sup>2</sup> jáko az jesm Boh, umersčvľája	17 Víдите <sup>2</sup> jáko az jesm Boh, roždéjsja ot đívy	18 Dađím veličie Christu	19 Dađím veličie Bohu ... rodílsja	20 Dađím veličie Bohu ... voznesešja	21 Vonmí nébo
Sa	92r	–	–	94r,102r	–	–
Sn929	70r	–	–	–	–	–
E.γ.II	101v	–	–	96v	–	–
Sn1258	31v	–	–	32r	–	32v
Sn1588	167r	–	–	166v	–	162v
Lm	–	–	–	–	–	–

#### Staroruské neумы (12.-15. stor.) // Palaiorussian neumes (12-15<sup>th</sup> century)

S407 57r ff. (0064)

#### Ruské neумы (15.-17. stor.) // Reformed Russian sources (15-17<sup>th</sup> century)

S408 41r ff. (42), S410 42v (46), S411 332v (338), S412 381v (392), S414 35v (41), S429 40r (49), S430 63v (72)

#### Staroobradovci // Old Believers

Pomor 83r (168),

#### RI

J005 118v (I/230), J029 220r (339), J046 115r (103), J673 179r (356), I229 114r

Text

16.

Ιδετε ιδετε<sup>c/d2</sup> οτι εγω ειμι ο θεος<sup>d3</sup>  
ο θανατων και ζωογονων<sup>d3</sup>

ο δωρησαμενος υδωρ<sup>d/e</sup> εκ πετρας ακροτομου<sup>c/d</sup>  
και επομβρησας το μαννα εις βροσιν<sup>a3</sup>  
τω λαω του ισραηλ ως δυνατος.<sup>G3</sup>

ΒΛΗΝΤΕ ΒΛΗΝΤΕ, ΙΑΚΟ Α ΕΣ ΕΓΩ  
ΟΥΜΕΡΩΒΛΑΛ Η ΑΗΒΟΤΒΟΡΑ,

ΔΑΡΟΒΑΒΥΗ ΒΟΔΛ ΗΣΚΑΜΕΝΕ ΗΣΚΟΜΑ,  
Η ΟΔΟΦΔΗΒΥΗ ΜΑΗΛ ΗΑ ΠΙΝΩ,  
ΛΥΔΕ ΙΣΡΑΗΛΕΒΥ ΙΑΚΟ ΣΗΕ.

17.

ΒΛΗΝΤΕ ΒΛΗΝΤΕ, ΙΑΚΟ Α ΕΣ ΕΓΩ  
ΡΟΔΕΣΑ Ω ΔΕΒΥ Η ΣΠΑΣΥ ΡΟ ΧΕΛΟΒΕΥΕΚΙ.

18.

ΑΔΗ ΒΕΛΗΙΕ ΧΡΤΑ ΒΟΓΛ ΗΑΗΕΜΛ,  
ΒΟΔΒΗΕΒΟΜΛ ΗΑ ΚΡΕΤΤ, ΗΑ ΣΠΑΣΕΗΕ ΒΣΕΜΛ ΜΙΡΛ.

19.

Δωμεν μεγαλωσυνην<sup>c2</sup>  
τω θεω τω λυτροτη ημων<sup>G2</sup>

οτι ετεχθη<sup>c3</sup>  
εκ της παρθενου<sup>ye2</sup>  
εις σωτηριαν του γενου των πρωτων.<sup>G3</sup>

ΑΔΗ ΒΕΛΗΙΕ  
ΒΟΓΛ Η ΖΕΒΗΤΕΛΗ ΗΑΗΕΜΛ,

ΙΑΚΟ ΡΟΔΗΣΑ  
Ω ΔΕΒΥ,  
ΗΑ ΣΠΑΣΕΗΕ ΡΟΔΛ ΧΟΒΕΥ.

20.

ΑΔΗ ΒΕΛΗΙΕ ΒΟΓΛ Η ΒΛΗΤΕΛΗ ΗΑΗΕΜΛ,  
ΙΑΚΟ ΒΟΗΕΣΕΣΑ ΗΑ ΔΡΕΒΟ, ΗΑ ΣΠΑΣΕΗΕ ΡΟΔΛ ΖΕΗΟΜΛ.

21.

Προσεχε<sup>d</sup> ουρανε και λαλησω<sup>d/e</sup>  
και ανυμνησω<sup>d2</sup>  
χριστον τον φιλανθρωπον.<sup>yd3</sup>

ΒΟΗΗ ΗΕΒΟ Η ΒΟΧΓΑΛΟΛΟ  
Η ΒΟΣΧΒΑΛΟ  
ΧΡΤΑ ΧΕΛΟΒΕΚΟΛΟΒΛ.



Prepis // Transcription

16 ἴδετε ἴδετε ὅτι ἐγὼ εἰμὶ ὁ θεὸς ὁ θανάτων καὶ ζωογόνων

Sn1258 >>>x > > > > > > > > > > > > > > > >

Sn1588 > > > > > > > > > > > > > > > >

E.γ.Π > > > > > > > > > > > > > > >

Sa > > > > > > > > > > > > > > >

Sn929 > > > > > > > > > > > > > > >

I- δε- τε ι- δε- τε ο- τι ε- γω ει- μι θε- ος,

S407 > > > > > > > > > > > > > > >

Η ΔΗ ΤΕ ΒΗ ΔΗ ΤΕ, ΙΑ ΚΟ Α ΖΩ Ε ΣΜΕ ΚΟ ΓΩ

S408 > > > > > > > > > > > > > > >

S410 > > > > > > > > > > > > > > >

S412 >

S414 > > > > > > > > > > > > > > >

S411 > > > > > > > > > > > > > > >

S429 > > > > > > > > > > > > > > >

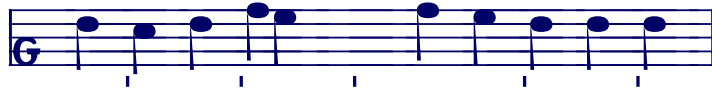
S430 > > > > > > > > > > > > > > >

Η ΔΗ ΤΕ ΒΗ ΔΗ ΤΕ, ΙΑ ΚΟ Α ΖΩ Ε ΣΜΕ ΚΟ ΓΩ

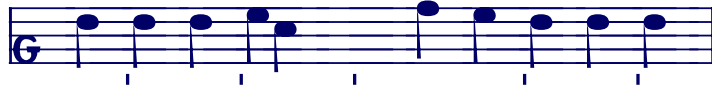
ΒΗ ΔΗ ΠΕ ΒΗ ΔΗ ΠΕ, ΙΑ ΚΟ Α ΖΩ Ε ΣΜΕ ΚΟ ΓΩ



Sn1258



Sn1588



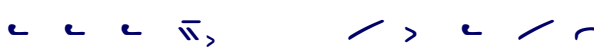
Ε.γ.Π



Sa

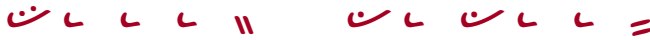


Sn929



ο θα- να- των και ζω- ο- γο- νων,

S407



ου- μερ- ψι- βα- τα η жи- во- тво- ра- η.

S408



S412



S410



S430



S429



ου μερψι βα τα η жи во тво ра η.

S411/14

Pomor



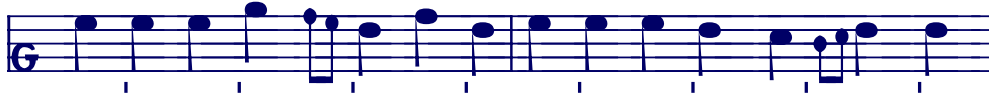
J005



ου μερψι βα τα η жи во тво ра η.

J046





Sn1588 ο δω-ρη-σα-με-νος υ-δωρεκ πε-τρας ακ-ρο-το-μου,



Sn1258 ο δω-ρη-σα-με-νος υ-δωρεκ πε-τρας ακ-ρο-το-μου,



E.γ.II ο δω-ρη-σα-με-νος υ-δωρεκ πε-τρας ακ-ρο-το-μου,

Sa ο δω-ρη-σα-με-νος υ-δωρεκ πε-τρας ακ-ρο-το-μου,

Sn929 ο δω-ρη-σα-με-νος υ-δωρεκ πε-τρας ακ-ρο-το-μου,

S407 ДА РО ВА БЫ Н БО ДОУ НС КА МЕ НЕ НЕ СЪ КО МА.

S408 ДА РО ВА БЫ Н БО ДОУ НС КА МЕ НЕ НЕ СЪ КО МА.

S410 ДА РО ВА БЫ Н БО ДОУ НС КА МЕ НЕ НЕ СЪ КО МА.

S429 ДА РО ВА БЫ Н БО ДОУ НС КА МЕ НЕ НЕ СЪ КО МА.

ДА РО ВА БЫ Н БО ДХ НС КА МЕ НЕ НЕ СЪ КО МА.



ДА РО ВА БЫ Н БО ДХ НС КА МЕ НЕ НЕ СЪ КО МА.

S411/12/14



Sn1588 και επ-ομ-βρη-σας το μαν-να εις βρο-σιν, τω λα-ω



Sn1258



E.γ.Π

Sa

Sn929 και επ-ομ-βρη-σας το μαν-να εις βρο-σιν,

S407

Η Ω ΔΟ ΖΔΗ ΒΥ Η ΜΑ Ν Η Ν ΟΥ ΝΑ Π Η Ψ ΟΥ.

S408 S412

S410 S414

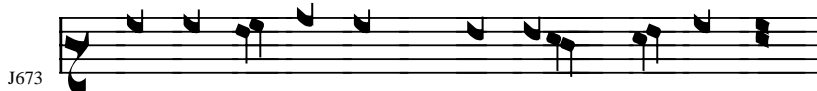
S411 S414

S429

Η Ω ΔΟ ΖΔΗ ΒΥ Η ΜΑ Η Ν ΟΥ ΝΑ Π Η Ψ ΟΥ.



Η Ω ΔΟ ΖΔΗ ΒΥ Η ΜΑ Η Ν ΟΥ ΝΑ Π Η Ψ ΟΥ.





Sn1588

του ισ- ρα- ηλ ως δυ- να- τος.



Sn1258

↓



E.γ.II

του ισ- ρα- ηλ ως δυ- να- τος.

Sa

του ισ- ρα- ηλ ως δυ- να- τος.

Sn929

τω λα- ω του ισ- ρα- ηλ ως δυ- να- τος.

S407

ΑΙΟ\_ ΔΕ\_ ΜΨ\_ ΗΖ\_ ΡΑ\_ Η\_ ΛΕ\_ ΒΟ\_ ΜΨ\_ ΙΑ\_ ΚΟ\_ ΧΗ\_ ΛΕ\_ ΝΨ.

S408

ΑΙΟ\_ ΔΕ\_ ΜΟ\_ ΗΖ\_ ΡΑ\_ Η\_ ΛΕ\_ ΒΥ\_ ΜΟ\_ ΙΑ\_ ΚΟ\_ ΧΗ\_ ΛΕ\_ ΝΟ.

S410

ΑΙΟ\_ ΔΕ\_ ΜΟ\_ ΗΖ\_ ΡΑ\_ Η\_ ΛΕ\_ ΒΥ\_ ΜΟ\_ ΙΑ\_ ΚΟ\_ ΧΗ\_ ΛΕ\_ ΝΟ.

S411

ΑΙΟ\_ ΔΕ\_ ΜΟ\_ ΗΖ\_ ΡΑ\_ Η\_ ΛΕ\_ ΒΥ\_ ΜΟ\_ ΙΑ\_ ΚΟ\_ ΧΗ\_ ΛΕ\_ ΝΟ.

S429

ΑΙΟ\_ ΔΕ\_ ΜΟ\_ ΗΖ\_ ΡΑ\_ Η\_ ΛΕ\_ ΒΥ\_ ΜΟ\_ ΙΑ\_ ΚΟ\_ ΧΗ\_ ΛΕ\_ ΝΟ.

J005



ΑΙΟ\_ ΔΕ\_ ΜΟ\_ ΗΖ\_ ΡΑ\_ Η\_ ΛΕ\_ ΒΥ\_ ΜΟ\_ ΙΑ\_ ΚΟ\_ ΧΗ\_ ΛΕ\_ ΝΟ.

S412/14



17 // Vidite vidite jako az jesm Boh, rožiisja ...

S407 И\_ ДИ\_ ТЕ\_ ВИ\_ ДИ\_ ТЕ\_, ИА\_ КО\_ А\_ ЗЪ\_ Е\_ СМЪ\_ БО\_ ГЪ

S408 И\_ ДИ\_ ТЕ\_ ВИ\_ ДИ\_ ТЕ\_, ИА\_ КО\_ А\_ ЗЪ\_ Е\_ СМЪ\_ БО\_ ГЪ

S412 И\_ ДИ\_ ТЕ\_ ВИ\_ ДИ\_ ТЕ\_, ИА\_ КО\_ А\_ ЗЪ\_ Е\_ СМЪ\_ БО\_ ГЪ

S410/14 И\_ ДИ\_ ТЕ\_ ВИ\_ ДИ\_ ТЕ\_, ИА\_ КО\_ А\_ ЗЪ\_ Е\_ СМЪ\_ БО\_ ГЪ

S411 И\_ ДИ\_ ТЕ\_ ВИ\_ ДИ\_ ТЕ\_, ИА\_ КО\_ А\_ ЗЪ\_ Е\_ СМЪ\_ БО\_ ГЪ

S429 И\_ ДИ\_ ТЕ\_ ВИ\_ ДИ\_ ТЕ\_, ИА\_ КО\_ А\_ ЗЪ\_ Е\_ СМЪ\_ БО\_ ГЪ

Pomor

J005

**В**\_ ДИ\_ МЕ\_ ВИ\_ ДИ\_ МЕ\_, ИА\_ КО\_ А\_ ЗЪ\_ Е\_ СМЪ\_ БО\_ ГО

J673

S407 РО\_ ЖИ\_ И\_ СА\_ Ω\_ ТЪ\_ ДЪ\_ ВЪИ

S408 РО\_ ЖИ\_ И\_ СА\_ Ω\_ ТЪ\_ ДЪ\_ ВЪИ

S429 РО\_ ЖИ\_ И\_ СА\_ Ω\_ ТЪ\_ ДЪ\_ ВЪИ

S412 РО\_ ЖИ\_ И\_ СА\_ Ω\_ ТЪ\_ ДЪ\_ ВЪИ

S414 РО\_ ЖИ\_ И\_ СА\_ Ω\_ ТЪ\_ ДЪ\_ ВЪИ

S411 РО\_ ЖИ\_ И\_ СА\_ Ω\_ ТЪ\_ ДЪ\_ ВЪИ

J005

РО\_ ЖЕ\_ И\_ СА\_ Ω\_ ТО\_ ДЪ\_ ВЪИ

S410

РО\_ ЖЕ\_ И\_ СА\_ Ω\_ ПО\_ ДЪ\_ ВЪИ

S407																
	И	СЪ	ПА	СЪ	РО	ДЪ	У	ЛО	БЪ	УЪ	С	КЪ	И	И.		
S408																
S412																
S410																
S429																
	И	СЪ	ПА	СО	РО	ДО	У	Е	ЛО	БЪ	У	Е	С	КЪ	И	И.

S414; S411

Pomor

J005

И С П А      Р О    У Е    Л О    Б Ъ    У Е    С К Ъ И .

J046

18 // Dadim veličije Christu Bohu našemu

S407        =        =    =

      Α ΔΗ ΜΖ ΒΕ ΛΗ ΥΗ    Ε                      ΧΡΗ\_ΣΤΟΥ\_ΒΟ\_ΓΟΥ\_ΝΑ\_    ΣΕ\_    ΜΟΥ.

S408        =        =    =

S412        =        =    =

S410        =        =    =

S411        =        =    =

S414        =        =    =

S429        =        =    =

      Α ΔΗ ΜΖ ΒΕ ΛΗ ΥΗ    Ε                      ΧΡΗ\_ΣΤΟΥ\_ΒΟ\_ΓΟΥ\_ΝΑ\_    ΣΕ\_    ΜΟΥ.

J005    

J046    

<sup>ω</sup>Α ΔΗ    ΒΕ ΛΗ ΥΗ    Ε                      ΧΡΗ\_ΣΤΟΥ\_ΒΟ\_ΓΟΥ\_ΝΑ\_    ΣΕ\_    ΜΟΥ.

J673    


S407  = =  
ВЪЗДВИЖЕ\_НО\_Ω\_МОУ\_НА\_КРЕ\_СТѢ,

S408  = =

S412  = =

S411  = =

S414  = =

S429  = =  
ВОЗДВИЖЕ\_НО\_Ω\_МОУ\_НА\_КРЕ\_СТѢ,

S410

J005 

ВОЗДВИЖЕ\_НО\_Ω\_МЪ\_НА\_КРЕ\_СТѢ,

J029 

J046 

J673

S407 Σ Λ Λ Ε √ Λ Λ \ = √ = √ +  
ΝΑ ΣΨ ΠΑ\_ΣΕ\_ ΝΗ\_ Ε ΒΨ\_ΣΕ\_ ΜΟΥ ΜΗ\_ ΡΟΥ.

S408 ♪ ♪: ✓ = / +

S410 ♪+ ♪: Λ Λ √ Λ Λ = √ = √ + S412/11

S414 ♪+ ♪: Λ Λ √ Λ Λ = √ = √ +

S429 ♪+ ♪: √ Λ Λ √ Λ \ = √ = √ +

S430 Λ Λ √ Λ √ Λ \ = √ = √ +  
ΝΑ ΣΠΑ\_ΣΕ\_ ΝΗ\_ Ε ΒΕ\_ΣΕ\_ ΜΟΥ ΜΗ\_ ΡΟΥ.

J005 

J029 

ΝΑ ΣΠΑ\_ΣΕ\_ ΝΗ\_ Ε ΒΣΕ\_ ΜΔ ΜΗ\_ ΡΔ.

19 Δωμεν μεγαλωσυνην τω θεω τω λυτροτη ημων οτι τεχτη εκ της παρθενου



E.γ.Π   
 Sa<sup>1</sup>   
 Sa<sup>2</sup>   
 Δω-μεν με-γα-λω-συ-νην τω θε-ω τω λυ-τρο-τη η-μων,



Sn1258   
 Δω-μεν με-γα-λω-συ-νην τω θε-ω τω λυ-τρο-τη η-μων,

S407   
 Α ΔΗ ΜΖ ΒΕ ΛΗ ΥΗ Ε ΒΟ ΓΟΥ ΗΖ ΒΑ ΒΗ ΤΕ ΛΙΟ ΝΑ ΣΙΕ ΜΟΥ,

S408   
 Α ΔΗ ΜΖ ΒΕ ΛΗ ΥΗ Ε ΒΟ ΓΟΥ ΗΖ ΒΑ ΒΗ ΤΕ ΛΙΟ ΝΑ ΣΙΕ ΜΟΥ,

S412   
 Α ΔΗ ΜΖ ΒΕ ΛΗ ΥΗ Ε ΒΟ ΓΟΥ ΗΖ ΒΑ ΒΗ ΤΕ ΛΙΟ ΝΑ ΣΙΕ ΜΟΥ,

S410   
 Α ΔΗ ΜΖ ΒΕ ΛΗ ΥΗ Ε ΒΟ ΓΟΥ ΗΖ ΒΑ ΒΗ ΤΕ ΛΙΟ ΝΑ ΣΙΕ ΜΟΥ,

S411   
 Α ΔΗ ΜΖ ΒΕ ΛΗ ΥΗ Ε ΒΟ ΓΟΥ ΗΖ ΒΑ ΒΗ ΤΕ ΛΙΟ ΝΑ ΣΙΕ ΜΟΥ,

S414   
 Α ΔΗ ΜΖ ΒΕ ΛΗ ΥΗ Ε ΒΟ ΓΟΥ ΗΖ ΒΑ ΒΗ ΤΕ ΛΙΟ ΝΑ ΣΙΕ ΜΟΥ,

S429   
 Α ΔΗ ΜΖ ΒΕ ΛΗ ΥΗ Ε ΒΟ ΓΟΥ ΗΖ ΒΑ ΒΗ ΤΕ ΛΙΟ ΝΑ ΣΙΕ ΜΟΥ,

Α ΔΗ ΜΖ ΒΕ ΛΗ ΥΗ Ε ΒΟ ΓΟΥ ΗΖ ΒΑ ΒΗ ΤΕ ΛΙΟ ΝΑ ΣΙΕ ΜΟΥ,



J005   
 J046   
 ΔΑ ΔΗ ΒΕ ΛΗ ΥΗ Ε ΒΟ ΓΥ ΗΖ ΒΑ ΒΗ ΠΕ ΛΙΟ ΝΑ ΣΙΕ ΜΔ,

Sn1258  $\text{♩} > - \text{♩} \text{ / } \text{♩} \text{ / } \text{♩} \text{ / } \text{♩} \text{ / } \text{♩} >$

E.γ.Π  $\text{♩} \text{ / } \text{♩} \text{ / } \text{♩} \text{ / } \text{♩} \text{ / } \text{♩} \text{ / } \text{♩}$   
 Sa<sup>2</sup>  $\text{♩} \text{ / } \text{♩} \text{ / } \text{♩} \text{ / } \text{♩} \text{ / } \text{♩} \text{ / } \text{♩}$   
 ο- τι ε- τεχ- θη εκ της παρ-θε- νου  
 Sa<sup>1</sup>  $\text{♩} \text{ / } \text{♩} \text{ / } \text{♩} \text{ / } \text{♩} \text{ / } \text{♩} \text{ / } \text{♩}$   
 τω σαρ-κω-θεν- τι εκ της παρ-θε- νου

**S407**  $\text{♩} \text{ / } \text{♩} \text{ / } \text{♩} \text{ / } \text{♩} \text{ / } \text{♩} \text{ / } \text{♩}$   
 ΓΑ\_ ΚΟ ΡΟ\_ ΔΗ\_ ΣΑ\_ Ω\_ ΤΩ ΔΕ\_ ΚΥ,  
 S408  $\text{♩} \text{ / } \text{♩} \text{ / } \text{♩} \text{ / } \text{♩} \text{ / } \text{♩} \text{ / } \text{♩}$   
 S412  $\text{♩} \text{ / } \text{♩} \text{ / } \text{♩} \text{ / } \text{♩} \text{ / } \text{♩} \text{ / } \text{♩}$   
 S410  $\text{♩} \text{ / } \text{♩} \text{ / } \text{♩} \text{ / } \text{♩} \text{ / } \text{♩} \text{ / } \text{♩}$   
 S411  $\text{♩} \text{ / } \text{♩} \text{ / } \text{♩} \text{ / } \text{♩} \text{ / } \text{♩} \text{ / } \text{♩}$   
 S414  $\text{♩} \text{ / } \text{♩} \text{ / } \text{♩} \text{ / } \text{♩} \text{ / } \text{♩} \text{ / } \text{♩}$   
 S429  $\text{♩} \text{ / } \text{♩} \text{ / } \text{♩} \text{ / } \text{♩} \text{ / } \text{♩} \text{ / } \text{♩}$   
 S430  $\text{♩} \text{ / } \text{♩} \text{ / } \text{♩} \text{ / } \text{♩} \text{ / } \text{♩} \text{ / } \text{♩}$   
 ΓΑ\_ ΚΟ ΡΟ\_ ΔΗ\_ ΣΑ\_ Ω\_ ΤΟ ΔΕ\_ ΚΥ,

Pomor

J005

ΓΑ\_ ΚΟ ΡΟ\_ ΔΗ\_ ΣΑ\_ Ω\_ ΠΟ ΔΕ\_ ΚΥ,

J046



Sn1258

⋄ ⋄ ⋄ ⋄ ⋄ ⋄ ⋄ ⋄ ⋄ ⋄ ⋄ ⋄



E.γ.Π

⋄ ⋄ > — ⋄ ⋄ > ⋄ ⋄ ⋄ ⋄ ⋄ ⋄ ⋄ ⋄

Sa

⋄ ⋄ > ⋄ ⋄ ⋄ ⋄ ⋄ ⋄ ⋄ ⋄ ⋄ ⋄ ⋄

εις σω-τη-ρι-αν του γε-νου των βρω-των.

S407

Σ ⋄  
ΝΑ ΣΒ ΠΑ\_ΣΕ\_ΝΗ\_Ε ΡΟ\_ΔΟΥ ΥΛΟ\_ΒΚ\_ΥΟΥ.

S408

⋄ ⋄

S412

⋄ ⋄

S410

⋄ ⋄

S411/14

S429

⋄ ⋄

ΝΑ ΣΠΑ\_ΣΕ\_ΝΗ\_Ε ΡΟ\_ΔΟΥ ΥΕ\_ΛΟ\_ΒΚ\_ΥΟΥ.










J005

ΝΑ ΣΠΑ\_ΣΕ\_ΝΗ\_Ε ΡΟ\_ΔΟΥ ΥΕ\_ΛΟ\_ΒΚ\_ΥΟΥ.




20 // Dadim veličije Bohu izbaviteľu našemu, jako voznesesja na drevo

S407    
 А ДИ МЪ ВЕ АИ УИ Е БО ГОУ ИЪ БА БИ ТЕ ЛИО НА ШЕ МОУ,

S408    
 S412    
 S410    
 S411    
 S414    
 S429    
 А ДИ МЪ ВЕ АИ УИ Е БО ГОУ ИЪ БА БИ ТЕ ЛИО НА ШЕ МОУ,

J005 

J046 

 А ДИ <sup>ω</sup> ВЕ АИ УИ Е БО ГЪ ИЪ БА БИ ПЕ ЛИО НА ШЕ МЪ,

S407    
 ІА КО ВЪЪ НЕ СЕ СА НА ДРЕ ВО,

S408    
 S412    
 S410    
 S411    
 S414    
 S429    
 ІА КО ВОЪ НЕ СЕ СА НА ДРЕ ВО,

Pomor 

J005  1229

ІА КО ВОЪ НЕ СЕ СА НА ДРЕ ВО,

J046 

S407	Σ	℄	℄	∨	∨	℄	℄	℄	∨	∖	≡∨	≡∖	+
	ΝΑ	ΣΥ	ΠΑ	ΣΕ	ΝΗ	Ε	ΡΟ	ΔΟΥ	ΖΕ	ΜΒ	ΝΟ	Ω	ΜΟΥ.
S408	∩	∩	℄	℄	℄	℄	℄	℄	∖	≡∨	≡∖	+	
S412	∩	∩	℄	℄	℄	℄	℄	℄	℄	≡∨	≡∖	=	
S410/11/14	∩	∩	℄	℄	℄	℄	℄	℄	℄	≡∨	≡∖	+	
	ΝΑ	ΣΠΑ	ΣΕ	ΝΗ	Ε	ΡΟ	ΔΟΥ	ΖΕ	ΜΒ	ΝΟ	Ω	ΜΟΥ.	
S429	∩	∩	℄	℄	℄	℄	℄	℄	∖	≡∖	≡∖	+	
	ΝΑ	ΣΠΑ	ΣΕ	ΝΗ	Ε	ΡΟ	ΔΟΥ	ΖΕΜ	ΝΟ	Ω	ΜΟΥ.		

J005



ΝΑ ΣΠΑ\_ΣΕ\_ ΝΗ\_ Ε ΡΟ\_ ΔΥ ΖΕ\_ ΜΕ\_ ΝΟ\_ ΜΧ.

21 Προσεχε ουρανε και λαλησω

Sn1588

Sn1258

Προσ- ε- χε ου- ρα- νε και λα- λη- σω

S407

Ѡ\_ нѢ\_ мн не\_ бо\_ и вѣз\_ гла\_ го\_ лио

S408

S412

S410/11

S414

S430

S429

о\_ не\_ мн не\_ бо\_ и воз\_ гла\_ го\_ лио

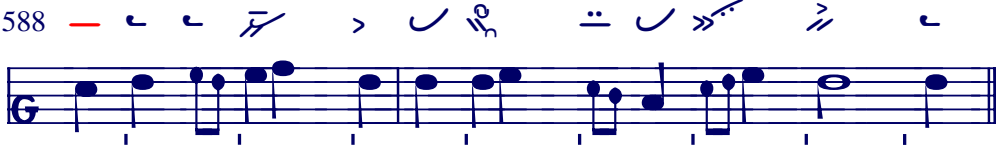
Pomor

J005

**В**о\_ не\_ мн не\_ бо\_ и воз\_ гла\_ го\_ лио



Sn1588



Sn1258

και αν- υμ- νη- σω χρι- στον τον φιλ-αν- θρω- πον.

S407

И ВЪС ХВА ЛІО ХРИ-СТА УЛО-ВЪ-КО-ЛІО-БЪ-ЦА.

S408

Musical notation with notes and ornaments.

S412

Musical notation with notes and ornaments.

S410/II

Musical notation with notes and ornaments.

S414

S429

Musical notation with notes and ornaments.

S430

Musical notation with notes and ornaments.

И БО-СЪ-ХВА ЛІО ХРИ-СТА УЕ-ЛО-ВЪ-КО-ЛІО-БЕ-ЦА.

var. ВОСПІЮ

J005



И БО- ХВА ЛІО ХРИ-СТА УЕ-ЛО-ВЪ-КО-ЛІО-БЕ-ЦА.