

Στεφάννα, γλῶσζά Γ.  
Οι Αναβαθμοί

Stupňové antifóny  
3. hlas ZR

Pramene:

J002, J429, J672, J673, J833, MT, ZM, I229, L1709.

© 2009 [irmologion.nfo.sk](http://irmologion.nfo.sk)

**Αντίφωνον Α' // Ἀντίφωνη ἁ.ἥ**

Τὴν αἰχμαλωσίαν Σιών, 8 σύ ἐξείλου ἐκ Βαβυλώνης 9  
καμέ ἐκ τῶν παθῶν, 6 πρὸς ζωὴν ἐλκυσον Δόγε. 8

Παύνησ εἰώησ τυὶ ἡζάλσ εἰὴ ῶ βαβύλώνησ  
ἡ μενὲ ῶ στρατεῖῃ κσ κηβοτλ πρηβελεψι ελόβε.

Παύ-νησ σί- - - ῶ τυὶ βζάλ ῶ βα-βυ- λω- -νησ

ἡ με-νε ῶ στρα-τεῖῃ κο κη-βο-τλ πρη-βελε-ψι σαο- βε.

\*1.1 / prevl.: J673: MT: \*1.2 / J002: J002: \*2.1 / prevl.: J833: MT:

Παύ-νησ σί-ω-νησ Παύ Παύ βζάλ βα-βυ- ἡ με-νε ἡ με-νε με-

Παύ σί- - - ῶ

\*2.3 / J429,ZM: prevl: J002: J429: I229: J673,ZM: J833: J672,MT:

πρη- -βελε- ψι σαο- σαο- σαο- σαο- σαο- σαο-

**Step 1a**

*n. Derbica/S-Osoka schodová Vozderžka Mreža nízka s podjemom*  
*Derbica K-predsadenie znížené Taganec*

Εν τῷ Νότῳ οἱ σπείροντες 8 δάκρυσιν ἐνθέοις, 6  
 θηριοῦσι στάχους, 7 ἐν χαρὰ ἀειζωί-ας. 8

Въ ѿгъ рѣющѣи слезάμη бѣ́е҃твенныи, 6  
 жнѣтъ κλάεы рάδοу҃тїю прїеножнѣотїа. 8

ο ἰ-γъ сѣ- ю- -щї- - н слε-ζα-μη βο-φε-βε- -ны- -μη

жнѣ̄тъ κλα- -сы ρα-δο-сѣ-тї-ю прѣ-но-жн-во- ны- -а.

\*1.1 / J672: MT:

βο ἰ̄

βο ἰ̄

-μη

\*1.2 / J672:

жнѣ-тъ

\*2.1 / J002,429,672,MT,ZM: J672:

-сы

\*2.2 / J672-3:

prevl.:

I229:

J429:

MT:

J672,833:

J002:

J673,ZM:

-жн-

-во- - -

-ны-

-ны-

-ны-

-ны-

ны-

-ны-

### Step 1b

*Derbica*

*Derbica*

*Derbica*

*K-predsadenie znížené*

*Taganec*

Δόξα... Καί νύν... *Слава: Ἡ ἡμῖν, τῷ ἵε.*

Αγίω Πνεύματι, 6 *πάσα αγαθοδωρία, 8*  
 ως Πατρί και Υἱῷ 6 *συναστράπτει, 4*  
 εν ὧ τά πάντα ζῆ 6 *καί κινεῖται. 4*

Сѣ́омъ дъ́дъ *вса́коє бѣ́годаріе,*  
 ѿ́коже ѡ́цъ ѿ́ снъ́ *сѡблнстѣ́тъ,*  
 въ́ нѣмъже вса́ жнвѣ́тъ *ѿ́ дѣнъ ждѣ́тъ.*



СѢΛ- -ΓΟ- - ΜΔ ΔΔ- -ΧΔ ΒΣΛ- - - - ΚΩ ΒΛΛ-ΓΟ- ΔΔ-ΡΕ- - - ΗΙ- Ε

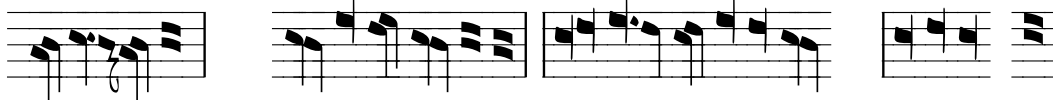


ἸΑ-ΚΩ ΚΕ Ὢ- ЦΔ ἦ СЫ-НΔ СО- Ὢ- БΛН- -СТА- Ἐ



Ὢ НЄ-КЄ ВСА-ЧЄ- ΚΑ-Λ ΚН-ΒΔ ἦ ΔВН- ΚΑ- СΛ.

\*1.1 / J002, ca. I229,J429,833: \*1.2 / J002: J429,673,833,I229,MT,ZM: \*2 / J429,833: J833:



СѢТН ΔΔ- ΧΟ- -ΜΔ ΒΛΛ-ΓΟ-ΔΔ-ΡΕ- -ΗΙ-Ε ВСА- -ΚΟ ΒΛΛ-ΓΟ-ΔΔ-ΡΕ- ἸΑ-ΚΟ-ΚΕ СЫ-

\*3.1 / prevl.: MT: J429,673: \*3.2 / J002,429,672,MT,ZM: \*3.3 / J002: MT:



ἦ-ΜΖ-ΚЄ ΒΟ-СΛ- Ὢ НЄ КЄ -Λ -ΒΔ- ТЗ ΔВН-ΚΑ-ТЪ- -ΚΑ-  
 Ὢ НЄ-КЄ ВСА- -ΒΔ- ТЗ -ΒΔ

**Step 1c**

*Voznosc vel'ky Podjezd Mreza*  
*Osoka schodova Previvka*  
*Vozmer Podvertka lomena Mreza nizka*

Αντίφωνον Β' // ἤντιφώνη β.ἥ:

Εάν μὴ Κύριος οἰκοδομήσῃ 11  
οἶκον \* τῶν ἀρετῶν, 6 μάτην κοπιῶμεν, 6  
τὴν δὲ ψυχὴν \* σκέποντος, 7  
οὐδεὶς ἡμῶν 4 πορθεῖται τὴν πόλιν. 6

ἦψιε νε γὰρ σοζήждетъ дѡмъ доβродѣтели, вѣде трѣждѣлєса:  
δύσδ же покрьвѣющѣ, ннктѡже нѡшъ рѡзорѣтъ гρᾶδъ.

ἦ-ψιε νε γο-πο σο-ζή-δε̇ δο-μъ δο-βρο-δѣ-τε- - -λε̇ βο-σδ-ε τρδ-δα- -ε̇ - σα

δδ- - -шδ ꙗε πο-κρη-βα- - -ю-ψиє нн- -кто ꙗε нѡшъ ρλ- -ζο- - ρη̇ σα.  
нн ἑ-δн ꙗε нѡ ρλ- -ζο- - ρη̇ гρᾶ.

\*1.1 / J002: J002,672:

J429,ZM: J673:

\*1.2 / prevl.:

\*1.3 / J002:

-ζή-δε-τε̇ δο- δο̇ δο̇ -τε- λε- -н βο-σδ-ε τρδ-δα- ε-μσα

\*2.1 / prevl.:

J673:

J672:

\*2.2 / J002:

J429,672-3,833,ZM: I229:

δδ-шδ ꙗε δδ-шδ ꙗε δδ-шδ ꙗε πο- κρη-βα- ю-ψиє πο-κρη-βα- -ю-

\*2.3 / J002:

\*2.4 / J002:

I229:

J429,833:

ZM:

нн-ε-δн-но-ꙗε нѡ-сѣ ρλ- ζο- -ρη̇ -τε̇ гρᾶ-δѣ. -ρη̇ -ρη̇ гρᾶ. -ρη̇ гρᾶ-δѣ.

Step 2a

*Osoka schodová S-Vozmer lomený Derbica*  
*Pojezdka Zadevec\* Ulomec malý Zadevec*

Τού καρπού τής γαστρούς, 6  
 τώ Πνεύματι υιοποιητῶς 4+6  
 σοι τώ Χριστῶ, 4  
 ως Πατρί οι Άγιοι πάντοτέ εισι. 12

Πλοδὰ χρέβηνα  
 ἀχόμεν ἐπινοήσομενος  
 τῆς βίης χρίστῶ  
 ἵακομεν ἢ ὡς, εἴτιν βεβδά εἶτῆ.

L1709

Πλο-δὰ χρέ- - -ηλα- γο δλ- - -χ<sup>ω</sup>ο σν-νο-τβο-ρε-ηη τη σλ̄ χ<sup>ω</sup>ρ-τλ̄  
 ὦ χ<sup>ω</sup>ρ-τε

J002

ἱλ-κο-φε ὦ- τῆ- -υτ̄ σβε-τῆ-η βο-σε- γδα σλ̄-τῆ.

L1709

ἱλ- κο-φε ὦ- ὡς σβλ-τῆ-η βσε- - - -γδα.  
 βσε- - γδα σλ̄.

\*1.1 / prevl.: J833: J429: \*1.2 / J002: J429: ZM: J672-3,MT:

Πλο-δὰ χρέ-βε- Πλο-δὰ -γο δλ-χ<sup>ω</sup>ο- μζ δλ-χ<sup>ω</sup>ο δλ-χ<sup>ω</sup>ο δλ-χ<sup>ω</sup>ο δλ-χ<sup>ω</sup>ο

\*1.3 / J673: J002,429,ZM: J672: \*2.1 / prevl.: J833: J429,ZM: \*2.2 / J429,833:

-τβο-ρε- -τβο- -ρε- η<sup>ω</sup> ἱλ-κο-φε -τῆ- -η βσε- - - -γδα βσε- - - γδα σλ̄.

J672: MT: ZM:

-η βσε- - - γδα σλ̄. βσε- -γδα βσε- - γδα σλ̄.

**Step 2b**

*Derbica Pojezdka Zadavec zníženy\**  
*Derbica + Osoka malá (Osoka schodová) Taganec*

Δόξα... Καί νύν... Слѡва: Н ѣнѣ, тѡѣже.

Αγί-ω Πνεύματι, 6 ενθεωρείται πάσα αγιότης \* σοφία, 14  
 ουσιόι πάσαν γάρ κτίσιν, 8  
 αυτώ λατρεύσωμεν. 6 Θεός γάρ, \* ως Πατρί τε καί Λόγω. 10  
 Сѣѣмъмъ дѣомъмъ прозрѣтеа вѣаκλα сѣѣнѣ, прѣмѣдростъ:  
 ѡдѣцѣтѣдѣтѣ вѡ вѣаκдѡ тѣаръ:  
 томѣ полѣжнмъ, бѣтѣ вѡ, ѣаκ ѡцѣ же н ѣлѡвѣ.



СВΛ- -ТѢ ДѢ- -ΧѢ ПРѢ-ВН-ДН-СА ВСА-КА СВΛ-ТЫ-НН ПРѢ- -МѢ-ДРѢ,  
 ПРѢ-МѢ-ДРѢ-СТН,



БО-ГА-ТН БО ВСА- -КѢ ТѢА, ТО-МѢ ПО-САѢ-ѢН, БОГѢ БО ѢА-КѢ ѢѢ-ЦѢ Н СΛΟ-ВѢ.

\*1.1 / J002:

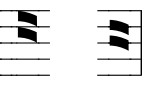
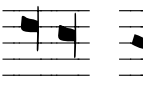
J429,673,MT,ZM: J672:

\*1.2 / J002:

J833:

J672,833:

J429,ZM:

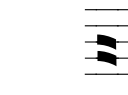


СѢѢ- -ТѢ ДѢ- ΧѢ-МѢ ДѢ- ПРѢ-ВН-ДН-СА БО-СА-КА ВСА-КА СВΛ-ТЫ- -НН

\*1.3 / J002:

I229,J672,MT: J429,833,ZM:

\*2.1 / J002:



ПРѢ-МѢ-ДРѢ-СТН -ДРѢ- -ТН БО-ГА-ТН-ТѢ БО ВѢ-СА-КѢ ТѢА- -РѢ

prevl.:

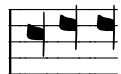
J672,ZM:

\*2.2 / J002:

J833:

\*2.3 / J672:

J002:



БО-ГА-ТН БО-ГА- ТН -МѢ ПО- САѢ- ѢН -ѢН БО БО ѢѢ-ЦѢ

### Step 2c

Voznosec veľký  
 Derbica

Osoka schodová  
 Prihlaska Vozderžka

Taganec  
 Mreža nízka

Αντίφωνον Γ' // Ἀντιφώνη γ.ἡ:

Οι φοβούμενοι τόν Κύριον μακάριοι 13  
 τρίβους βαδιούνται, \* τών εντολών 10  
 φάγονται, \* ζωηράν γάρ \* παγκαρπίαν. 11

Ποάψινεα γὰ εἰζένη,  
 въ пѣтѣ ходяще зѣповѣдеи:  
 и ѿдѣтъ въ живѣтнѣе веплодѣе.



Βο-α-ψι-η-σα Γο-πο-δα ελα- - σε- -ηη βο πῶ χο-δα-ψε  
 ελα-σε- ηη- -η



χα-πο-βε-δε̇ ση̇- - -δα̇ βο̇ ση-βο̇ δα-ρο-ψε- - -ε βα-κο παο-δι-ε.  
 βο̇ ση̇-δα̇ // ση- βο- τ̇-ηο βο̇ βο- σα-κο

\*1.1 / J002: J429,672-3,ZM: J833: J002: J429:



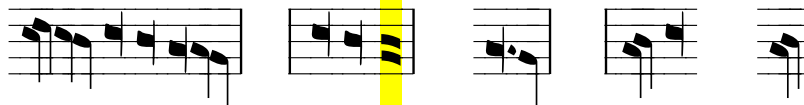
Βο-α-ψε-η-σα Βο-α-ψιησα Βο-α-ψιησα ελα-σε- -ηη

\*1.2 / prevl.: \*2.1 / J002,ZM: prevl.:



-δα- χα-πο-βε-δε-η -δε̇  
 χα- - πο-βε-δε̇

J002,ZM: prevl.: J833: \*2.2 / J002:



σο- -μη̇-δα-τ̇ ση̇-δα̇ βο̇ ση-βο̇ -κο  
 ση̇- -δα̇ βο̇ ση̇- δα̇ - δα̇

Step 3a

*Derbica Prihlaska Osoka schodová Taganec*  
*Nametka menšia Vozderžka Mreža nízka*



Κύκλω τῆς τραπέζης σου ευφράνθητι, 11  
 καθορών σου Ποιμενάρχα, τὰ ἔκγονα 12  
 φέροντα, κλάδους αγαθοεργίας. 11

Ὄκρετѣз трапѣзы твоѣѡ возведелиѡ,  
 зрѡѡ твоѡѡ пастьореначѡльниче ѡсѡдѡѡ,  
 носѡѡца вѣѣтви блѡгодѡблиѡѡ.

J002

Ω-κρε-στѣ τρα-πε-ζυ τβο- -ε- -α̂ <sup>3</sup>βο-βε-σε-λη-σα ζε-ρα  
<sup>3</sup>βο-βε-σε-λη- - - σα ζρα

L1709

Ω-κρ τρα-πε-ζυ τβο- -ε- -α̂ <sup>3</sup>βο-βε-σε-λη- - - -σα

сво-н- ѡз па-сты-ре- -н на-чѡ- -нн-ѡѡ

ζρα τβο-α̂ πα- -сты-ρε̂ <sup>ω</sup>на-чѡ-нн-ѡѡ ѡс- -ѡа- -дѡ-α̂

ѡ-ѡа-дѡ-α̂ ѡс-α̂-ѡѡ вѡ-н- α̂ блѡ-го-дѡ-α̂-α̂-нѡ-α̂.

ѡс-α̂-ѡѡ вѡ-ѡн блѡ-го-дѡ-α̂-α̂-нѡ-α̂.

\*1.1 / I229: J429,672-3,833,MT,ZM: \*1.2-3.1 / 3.1 / J673: J833: ZM:

!!!!  
 I229,J429,MT,  
 672-3,833  
 =J002

Ω-κρ τρα-πε- Ω-κρ τρα-πε- -ѡѡ -ѡѡ -ѡѡ

**Step 3b**

- 1.-2. *Derbica Podjezd<sup>+</sup> Mreža*
- 3. *Prilhaska Podvertka lomená Mreža nízka*

Δόξα... Καί νύν... Слѡва: Ἡ ἡνιφῆ, τῳήγε.

Αγίω Πνεύματι, 6 ο πάς \* πλούτος τῆς δόξης, 2+5  
 εξ ού \* χάρις καί ζωή 2+5  
 πά-ση τῆ κτίσει, 5  
 σύν Πατρί γάρ, 4  
 αν- -υμνείται 4  
 καί τῷ Λόγω. 4

Сѣѣмъ дѣомъ вѣкоѣ богаѣтѣво слѡва,  
 ѿ негѡже бл҃годѣть, ѡ живѡтъ вѣкоѡ тѣлѣн:  
 со оѣемъ во воепѣвѣемъ ѣтъ, ѡ еѣ слѡвомъ.

СВА- -ТѢ ДѢ- -ΧΘ̄ ВСА- - - -КО БО-ΓΛ-СѢО СЛА-ВѢ  
 ѿ НЄ- -ГО-ѢЄ БЛА-ГО-ДѢ Ἡ ЖИ-ВО̄ ВСА-КОἩ ТѢΛ-ΦΗ  
 СО ѿ- -ЦЄ̄ БО ПО- Ε̄ Ε- ΜѢ Ἡ СО СΛΟ-ΒΟ.  
 СО ѿ-ТѢ-ЦЄ-МѢ БО

\*1.1 / J673: MT:      \*1.2 / J002:      J429,833,I229,ZM:      MT:

ДѢ-      ДѢ-      БО-ΓΛ-ΤЄ-СѢО      ВСА- КО      БЛА-ГО-ДѢ-ΦЄ-НІ-Є      -ВѢ  
 ВСА- КО      БО- ΓΛ-СѢО      СΛΑ-ВѢ

\*2.1 / J002:      \*2.2 / J002,429,672,833,ZM:      \*2.2 / prevl.:      J002      \*3.2 / J002:      \*3.3 / J002:

ѿ      БЛА-      -ГО-ДѢ-ТѢ Ἡ      Ἡ      Ε̄-ГО      СО СΛΟ-ΒΟ-МѢ.  
 -ГО- - -ДѢ Ἡ

**Step 3c**  
 Voznosc vel'ky      Podjezd<sup>+</sup>      Mreža  
 Podjezd<sup>+</sup>      Mreža  
 Podvertka lomená      Podvertka lomená      Mreža nizka