



**Doxastiká na veľkej večeri (dogmatiky)  
3. hlas ZR**

Pramene:

J002, J429(fragm.), J672, J673, J833, MR,MT, I229, L1709.

**Θεοτοκίον**

Ἡ Γᾶν κοσμοκράχῃ: Ἐλίβα, ἡ κίβητ, ἐγοροδиченз догμάτικη: .....


Πώς μὴ θαυμάσωμεν, 6 τόν θε- αν-δρικόν 5 σου τόκον Πανσεβάσμιε; 8 //  
πείραν γάρ ανδρός 5 μὴ δεξαμένη Παν- - άμωμε, 9 /


έτεκες απάτορα 7 Υίόν εν σαρκί, 5  
τόν πρό αιώνων εκ Πατρός 8  
γεννηθέντα αμήτορα, 8


μηδαμώς υπομείναντα 8  
τροπήν, ἢ φυρμόν, ἢ διαίρεσιν, 10  
αλλ' εκατέρας ουσίας τήν ι- -δι- ό-τητα, 14  
σώαν φυλάξαντα. 6

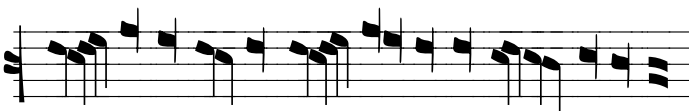
**Διό** Μητροπάρθενε δέσποινα, 10  
αυτόν ικέτευε 6  
σωθήναι τὰς ψυχὰς 6  
τῶν ορθοδόξως, 5  
Θεοτόκον ομολογούντων σε. 10


Κάκω ηε διηβίμα βῆομδζηνομδ ρῆτῆβδ τῆοεμδ, πρεῖτῆλά;  
ἡικδσηένια βο μδζεεκαγω ηε πρέμση, βεηεπορόχηλα,  
ροδηλά εἰη βεζ' όύλᾶ εἷα πλότῆο  
πρέκδε βῆεκз ω' όύλᾶ ροждένηηγο βεζ' μηῖρε,  
ηηκίκοже πρεῖτερπῆβешаго  
ἡζμηένηια, ἡλῆ εμῆшеніа, ἡλῆ ρзδφλέηіа,  
ηο όκοὸ εδщεεετῆδ εκόηεεεбо  
цῆло εοχηήηшаго.  
тῆεμже, μηῖη δῆο βᾶцε,  
тогò молῆ εἰετῆεа δδшāmз,  
πρεβοελίβηω εἰδῆ ἡποβεῖδλαιοцηηз тᾶ.

1.   
Κᾶ- - -κш ηε-δι- βη- - - -σα

2.   
βο- го-μδζηноμδ ροδε-сβδ τῆ πρε- χη- -στα- -α,

3.   
ἡс-кᾶ-шe-ηī-а βο μδ-ῆε-ка ηε πῆ- ε- -ση βсе- - ηε-πο-ρο- - χηа- - α,

4.   
 ҖО- -ДН-ЛА Ê- СН ЁЁ Ш- ЦА СЫ- НА ПМО-ТІ-Ю

5.   
 Ё-ЖЕ ПҚЁ- - ДЕ ВЪ Ш Ц- -ЦА  
 ҚО-ДЕ- -НА- -ГО

6.   
 ҚО-ДЕ-НА- ГО ЁЁ МА- -ТЕ- - РЕ  
 Ш ЦА

7.   
 НН-КА-КО- - - -ЖЕ

8.   
 ПҚЕ- ТЕ- ПЪ- ША Ё- -МЪ-НЕ-НІ-А Ё-АН СМЪ-ШЕНІА Ё-АН ҚА-ДЪ-ЛЕ- - НІ- - -А

9.   
 НО О-БО- - Н СЪ- -ЩЕ- -СЪ СВО-СВО ЦЪ- -ЛО СО- - ХҚА- -ША

10.   
 ТЪ- (ЖЕ) МА-ТН ДЪ- -ВО ВЛА-ДЫ- - ЧН- - -ЦЕ

11.   
 ТО-ГО МО-АН СПА- СІН- СА ДЪ- -ША

12.   
 (Ё-ЖЕ) ПҚА-ВО-САА-НО БО- ГО-ҚО-ДН-ЦА ЁС-ПО- - ВЪ-ДА-Ю- - -ЩНІ ТА.  
 МТ.Ј002,673,І229: ПҚА-ВО- ВЪҚ-НО prevl.: ТА ЁС- - ПО-ВЪ-ДА- - Ю- - -ЩНІ .

1.2 / J673 : 2 / J672 : J673,833,MT: J673,833 : I229: MT:

-ВН- - -ДЄ-СѢЛ ПѠЄ- -ДЄ- СѢЛ ПѠЄ- -А -А -А

3 / J002,MT: J672 : 3 / J002:

-НІ- -НІ-А БО МЪ- НЄ ПѠІ- -А

4 / J672,833,MT: J673,833: J002: J673: J833: MT: J002: 5 / J002:

ѠО-ДН-АА Ё-СН БЄ -НА -НА -НО -НО -НО -НО ПѠЄ-

6 / J672: J673,833: I229,MT: J002: prevl.: J673: MT: J002:

Ū Ū - Ū Ū - Ū Ū - ŪТО Ū - ЦА БЄ -ѠЄ -ѠЄ -ѠЄ

8 / J673, MT,MR: J672: J002: 9.1 / MT: J002: 9.2 / I229, J002: J002,833, MT:

СМѢ-ШЄ-НІ-А АН СМѢШЕНІА -АН СМѢ-ШЄ- СЪ-ЦЄ-ТВѢ -ТВѢ ЦѢ- -ША

11 / prevl.: 12.1 / prevl.: J002:

СЛА-СН ДЪ- Н-ЖЄ -НО

**Štruktúra nápevu sD1:**

1. Fita dvoječelná Stezia
2. Previvka
3. Kulizma plná
4. Zadevec
5. Derbica Derbica
6. Previvka
7. Fita dvoječelná
8. Kulizma plná
9. Prihlaska Previvka
10. Fita dvoječelná Kulizma plná
11. Fita dvoječelná
12. Prihlaska Kulizma plná

Θεοτοκίον

Ἡ εὐχόβητὲς Γάλα, ἡ κήνητὲς, εὐροδμηθεντ:

Ἀσπόρως ἐκ Θείου Πνεύματος, 9  
βουλήσει δὲ Πατρός, 6  
συνείληφας Υἱόν τόν τοῦ Θεοῦ, 10  
ἐκ Πατρός ἀμήτορα, 7  
πρό τῶν αἰώνων υπάρχοντα, 9  
δι' ἡμάς δὲ ἐκ σοῦ ἀπάτορα 10 γεγονότα, 4  
σαρκί ἀπεκύησας, 7  
καί βρέφος ἐγαλούχησας. 8  
Διό μή παύση πρεσβεύειν, 8  
τοῦ λυτρωθῆναι κινδύνων 8  
τάς ψυχάς ἡμῶν. 5

---

Ἐεζ' εἰήμενε ὦ ἐβῆετ' γεννηαγω δῆλα,\*  
εὐόλεο γε ὄτ' εἶο  
ζαχάλλ' εἰη εἶη ἐβῆλα,\*  
ὦ ὄψ' εβζ' μήτρε  
πρέβδε ἐβῆκζ εδζμα:.\*  
νάεζ γε ράδη, ἡζ' τεεε εβζ' ὄψ' ἐβίβωα,  
πλότ' ἰο ροδηλά εἰη,\*  
ἡ μλῆντζα μλεκόμζ πητ' ἀλλ' εἰη.\*  
τ' ἐμζκε νε πρεετ' ἀἡ μολήτη,  
ἡζεβῆνητ' ηω ὦ ἐβῆδζ  
ἀδζαμάμζ ἡάσζωμζ.

1. 

БѢ-СѢ-МѢ-НИ Ш БО-ЖЕ-ВЕ-НА-ГО ДѢЛА СО-ВѢ-ТО ЖЕ Ш - - ЧИ - - НИ

2. 

ЗЛА-ЧА-ЛА Е-СИ СЫ-НА БО-ЖІ-А

3. 

Ш О - - ЦА БѢ МА - - ТЕ - - РЕ ПРѢ-ДЕ ВѢ СЪ - - ЦА

4. 

НА ЖЕ РА-ДИ И ТЕ-БѢ БѢ Ш - ЦА БЫ - ША

5. 

МО - ЧИ - Ю РО-ДИ-ЛА Е - - СИ И МАА-ДЕ-ЦА МАЕ-КО ПИ-ТА - -ЛА Е - - СИ

6. 

ТѢ (ЖЕ) НЕ ПРѢ-СЛА МО-ЛА-ЩИ

7. 

ИЗЪАВНТІСА Ш БѢ ДЪ - - ША НА - ШИ - МЪ.  
НА - - - ШИ

1 / prevl.:



БѢ СѢ-МѢ-НИ Ш БО-ЖІ-А-ГШ

2 / J002:



ЗЛА-ЧА СЫ-

prevl.:



Е-СИ -А

J672-3:



J429,833,MT:



-А

3.1 / J673:



Ш О -

J002:



ШТО О -



-РЕ

3.2 / prevl.:



ПРѢ-ДЕ ВѢ

4.1 / prevl.:



НА̇ ѠА-

4.2 / prevl.:



Ш̄ ТѢ-БѢ

J672:



-ША

J002:



БЫ-ША

5.1 / prevl.:



ПЛО-ї- ю

J002:



-СН

J002:



ПЛО-ї-

5.2 / J672: J673,MR:



-КО

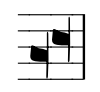


-КО

J002,672,833: I229:



-СН



-СН

6.2 / J672: J002:

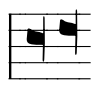


-ЦН



-ЦН

7 / prevl.:



ІР-БА-



Ш̄ БѢ ДА-

MT:



ІР-БА-

MT,J002:



БѢ

ДА-

- ША

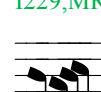
НА-

J429:



НА- - -

J672-3,  
I229,MR:



НА-

## Štruktúra nápevu sD2:

- |                    |            |
|--------------------|------------|
| 1. Kulizma plná    |            |
| 2. Prihlaska       |            |
| 3. Previvka        | Derbica    |
| 4. Prihlaska       | n. Taganec |
| 5. Kulizma plná    | Previvka   |
| 6. Fița dvoječelná | Prihlaska  |
| 7. n. Previvka     |            |

Ukončenie stichiry previvkou interpretujú správne J002 a MT.